

# Introduction of Ferry / RORO routes entering Kitakyushu Port



## 北九州港に寄港する 国内フェリー・RORO航路の紹介



北九州市港湾空港局

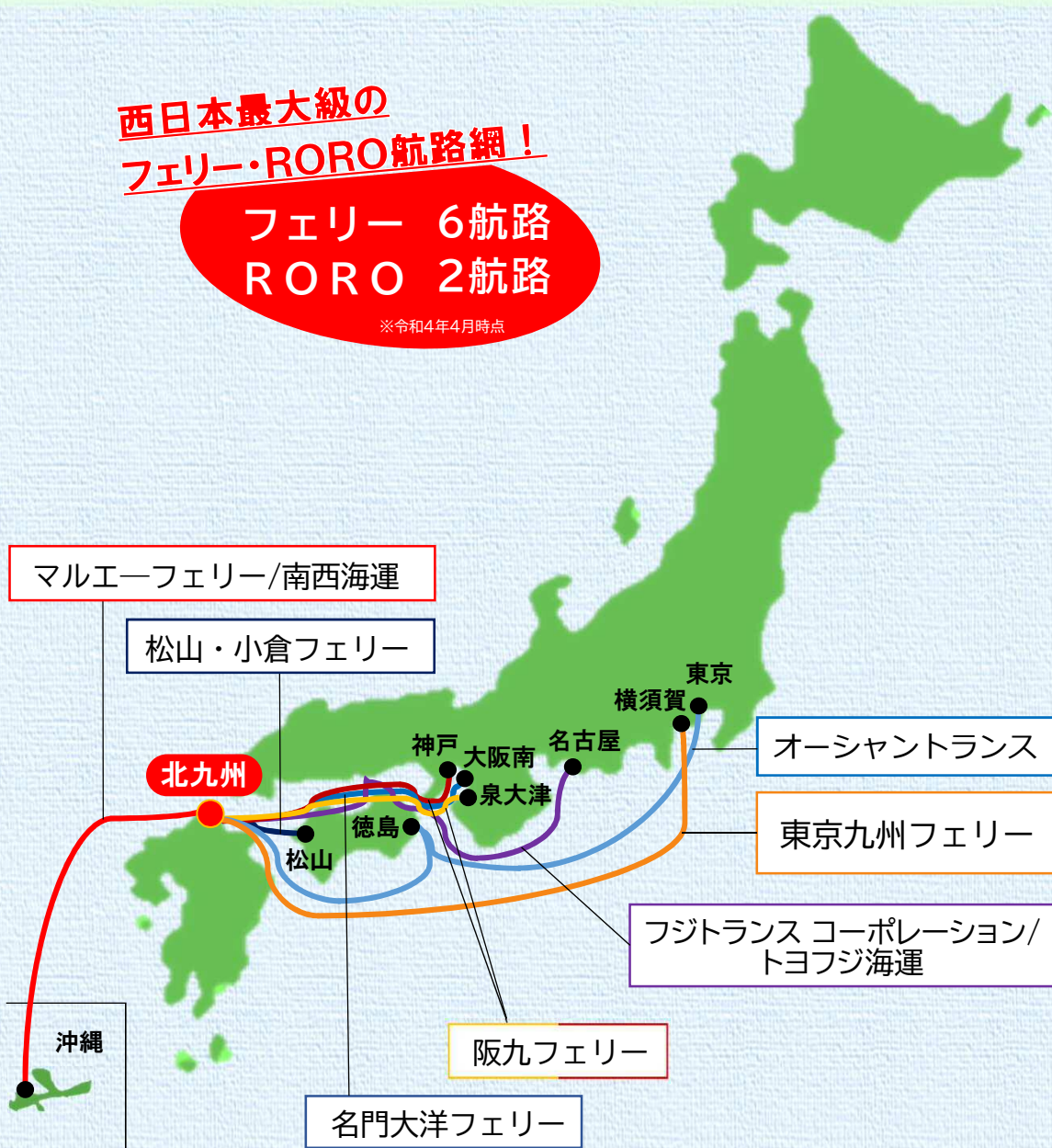
令和5年1月

# 北九州港に発着するフェリー・RORO航路図

西日本最大級の  
フェリー・RORO航路網！

フェリー 6航路  
RORO 2航路

※令和4年4月時点



	フェリー航路(6航路)	RORO航路(2航路)
運航会社	<ul style="list-style-type: none"> <li>・オーシャントランス ……P 3</li> <li>・阪九フェリー ……P 5</li> <li>・名門大洋フェリー ……P 7</li> <li>・松山小倉フェリー ……P 9</li> <li>・東京九州フェリー ……P 11</li> </ul>	<ul style="list-style-type: none"> <li>・フジトランス コーポレーション/ トヨフジ海運 ……P13</li> <li>・マルエーフェリー/南西海運 ……P15</li> </ul>



# 運航会社一覧

## フェリー

運航船社	主な航路	船名	総トン数 (GT)	輸送能力(台/台/人)			便数		
				乗用車	トラック	旅客数			
オーシャントランス	新門司～徳島～東京	フェリーびざん	12,636	80	188	266	1便/日		
		フェリーしまんと							
		フェリーどうご							
		フェリーりつりん							
阪九フェリー	新門司～神戸	せつつ	16,292	188	277	663	1便/日		
		やまと							
	新門司～泉大津	いずみ	16,040			625	1便/日		
		ひびき							
名門大洋フェリー	新門司～大阪南港	フェリーおおさかⅡ	14,920	105	146	713	2便/日		
		フェリー きたきゆうしゅうⅡ							
		フェリーきょうと	15,025			140		162	675
		フェリーふくおか							
松山・小倉フェリー	小倉(浅野)～松山	フェリーくるしま	4,273	41	50	481	1便/日		
		フェリーはやともⅡ	4,234						
東京九州フェリー	新門司～横須賀	はまゆう	15,515	30	154	268	1便/日 ※日曜日を除く		
		それいゆ							

## RORO

運航船社	主な航路	船名	総トン数 (GT)	輸送能力(台)		便数
				トレーラー	乗用車	
フジトランス コーポレーション トヨフジ海運	新門司～田原～名古屋～坂出 ～広島	とよふじ丸	12,687	52	1,479	7便/週
		豊徳丸	12,690			
	豊昇丸	12,692				
	豊福丸	12,687				
	新門司～中津～玉島～名古屋 ～千葉～横浜～名古屋～ 豊橋～尼崎～玉島	いずみ丸	13,038		1,447	
		豊洋丸	13,732		50	
マルエーフェリー 南西海運	ひびき～那覇	琉球エクスプレス2	10,758	121	119	3便/週
		琉球エクスプレス5	10,034	148	144	
		なんせい丸	749	-	-	

# オーシャントランス(株)

TEL:093-481-7711

北九州支店 〒800-0113 北九州市門司区新門司北1丁目12番地

<http://www.otf.jp>

北九州(新門司)-徳島-東京間(有明)を大型フェリー4隻でほぼ毎日運航しております。客室は階段式の二段ベッドで相部屋タイプと3・4名定員の個室タイプがございます。お食事は自動販売機のみのご提供となりますが24時間好きな時間にお召し上がり頂けます。

時間に縛られず、ゆったり気楽な船旅をお楽しみいただけます。車のみの輸送も対応可能です。



## 時刻表

### 新門司 ⇄ 徳島(沖洲) ⇄ 東京(有明)

月曜日～金曜日・土曜日運航		日曜・祝日運航			
上り便	1日目	2日目	2日目	3日目	
出港	19:00 → 9:20	着港	出港	11:20 → 5:30	
	18:00 → 9:20			11:20 → 6:00	
新門司		徳島		東京	
下り便	3日目	2日目	2日目	1日目	
着港	5:35 ← 14:20	出港	着港	13:20 ← 19:30	出港
	6:30 ← 14:20			13:20 ← 18:00	

約1,148km

約35時間

詳しくは  
ホームページを  
ご確認ください。



## 埠頭案内図

### 新門司

〒800-0113  
北九州市門司区新門司北1-12  
TEL:093-481-7711  
FAX:093-481-7720



### 徳島(沖洲)

〒770-0873  
徳島市東沖洲二丁目66番地2  
TEL:088-636-0109  
FAX:088-636-0115



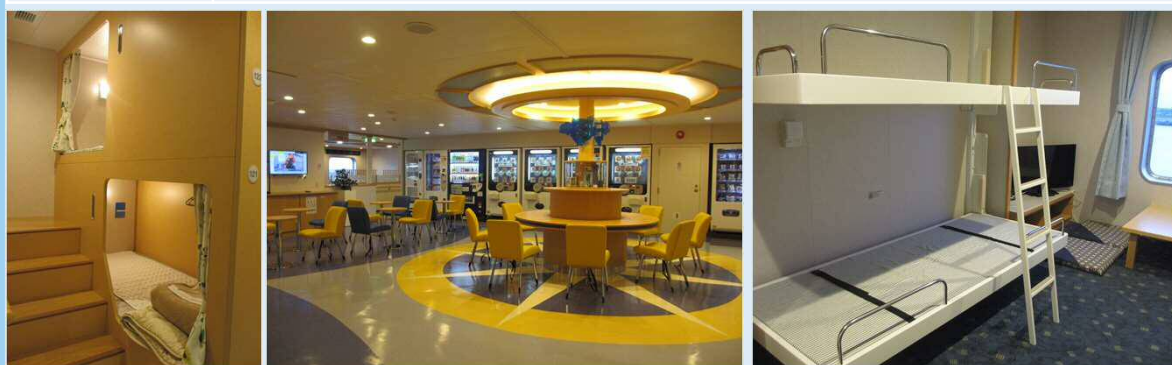
### 東京(有明)

〒135-0063  
東京都江東区有明4丁目8番6号  
※現場事務所につき予約センターではありません  
TEL:03-3528-1011  
FAX:03-3528-1013



## 船舶諸元

航路		新門司 ~ 徳島(沖洲) ~ 東京(有明)			
船名	フェリーびざん	フェリーしまんと	フェリーどうご	フェリーりつりん	
総トン数	12,636トン				
輸送能力	乗用車	80台			
	トラック	188台			
	旅客数	266名			
積載形態	・トラック	・トレーラー	・乗用車(商品車含む)	・建機等	



## セールスポイント

近年頻発している自然災害等の備えとしてBCP（事業継続計画）の取組みを進めております。船舶はもとより新門司港・徳島港では非常時でも船の運航及び荷役に必要な非常用発電設備等の整備が完了しており、東京港においても設置計画を進めております。

また、1976年の航路開設以降、培ってまいりました経験をもとに安全かつ定時性の高い運航を行っております。



# 阪九フェリー(株)

TEL : 093-481-6581

〒800-0113 福岡県北九州市門司区新門司北1-1

<https://www.han9f.co.jp>

1968年国内初、大型長距離フェリーを小倉⇄神戸間に就航以来、今日のフェリーの産業形成発展の礎を築いた長距離フェリーのパイオニアとして、九州-関西間の物流・観光等、多くのお客様にご利用頂いております。

2020年3月と6月に新門司~神戸航路にSOx規制対応策としてスクラバーを搭載した新造船が就航しております。これからも、環境にやさしく安全で快適な船旅をお届けします。



第1ターミナル  
(神戸行き)

第2ターミナル  
(泉大津行き)



## 時刻表

### 新門司 ⇄ 神戸

約454 k m 約12時間30分

日曜日~木曜日		金曜日・土曜日			
出港	18:40 → 翌日7:10	着港			
	20:00 → 翌日8:30				
新門司		⇄		神戸	
着港	翌日7:00 ← 18:30	出港			
	8:30 ← 20:00				

### 新門司 ⇄ 泉大津

約458 k m 約12時間30分

出港	17:30 → 翌日6:00	着港			
新門司		⇄		泉大津	
着港	翌日6:00 ← 17:30	出港			

詳しくは  
ホームページを  
ご確認ください。



阪九フェリー船  
マスコットキャラクター「いなか」



## 埠頭案内図

### 新門司

〒800-0113  
北九州市門司区新門司北1-1  
●神戸行き : 第1ターミナル  
●泉大津行き : 第2ターミナル  
TEL 093-481-6581



### 神戸

〒658-0031  
神戸市東灘区向洋町東3丁目2-1  
TEL 078-857-1211



### 泉大津

〒595-0074  
大阪府泉大津市小津島町1-3  
TEL 0725-22-7171





## 船舶諸元

航路		北九州～神戸		新門司～泉大津	
船名	せつつ	やまと	いずみ	ひびき	
総トン数	16,292トン			16,040トン	
輸送能力	乗用車	188台			
	トラック	277台			
	旅客数	663名		625名	
積載形態	・トラック	・トレーラー	・乗用車(商品車含む)	・建機等	



## セールスポイント

中間の輸送をフェリーにすることで、輸送費・労働力等の物流コストの削減が可能となり、輸送中の衝撃や振動がないフェリーは荷が傷む心配がありません。

また、CO<sub>2</sub>・NO<sub>x</sub>排出量の抑制に効果があり、環境保全に貢献、道路混雑問題の解消、ドライバー労働時間短縮など、モーダルシフト進展に貢献しています。



# (株)名門大洋フェリー

TEL : 093-481-1780

新門司港支店 〒800-0115 福岡県北九州市門司区新門司1-6 <https://www.cityline.co.jp>

昭和48年に航路を開設以来、関西と九州の二大経済圏を結ぶ旅客乗用車・貨物の海上輸送機関として、約40年余の歴史と実績を有しています。

地球環境の保全と深刻なドライバー不足を解消にモーダルシフトの重要性が増大している今、2021年12月及び2022年3月には当社歴代最大船型となる新造船が就航しました。

安全・清潔・快適な瀬戸内海の輸送動脈として、お客様に益々喜ばれ、関西と九州両地域の発展に寄与していく企業でありたいと考えております。




## 時刻表

新門司		⇔	大阪南港	
	第1便		第2便	
出港	17:00	→	翌日5:30	着港
	19:50	→	翌日8:30	
新門司		⇔	大阪南港	
着港	翌日5:30	←	17:00	出港
	翌日8:30	←	19:50	

約458km  
約12時間  
40分

詳しくは  
ホームページを  
ご確認ください。



## 埠頭案内図

### 新門司

〒800-0115  
北九州市門司区新門司1丁目6-2  
TEL 093-481-1780



### 大阪南港

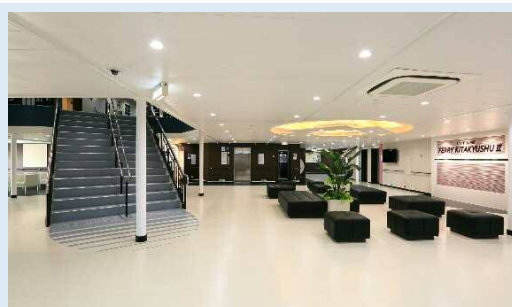
〒559-0032  
大阪市住之江区南港南2-2-24  
TEL 06-6613-1402





## 船舶諸元

航路		新門司 ~ 大阪南港			
船名		フェリー きたきゅうしゅうⅡ	フェリー おおさかⅡ	フェリー きょうと	フェリー ふくおか
総トン数		14,920トン		15,025トン	
輸送能力	乗用車	105台		140台	
	トラック	146台		162台	
	旅客数	713名		675名	
積載形態		・トラック	・トレーラー	・乗用車(商品車含む)	・建機等
ドライバー定員		60名		108名	
休憩施設 (ベット)数		613名		567名	



## セールスポイント

当社はエコシップ事業に実行委員会メンバーとして本事業の推進・普及に努めており物流部門では、フェリーユーザーである荷主企業・物流事業者や当社子会社の「フェリックス物流株式会社」と連携して、トラックによる陸上輸送からシャーシ無人航送による海上輸送へのモーダルシフトを積極的に推奨しています。



# 松山・小倉フェリー(株)



TEL : 093-521-1419

小倉支店 〒802-0001 北九州市小倉北区浅野3-10-31 <http://www.matsuyama-kokuraferry.co.jp>

2013年4月1日にフェリーさんふらわが運航していた松山-小倉航路を継承する形で設立されました。

四国最大の都市松山市と100万都市北九州市を直接結ぶ物流にとって大変重要な航路となっています。

特に小倉港は、北九州都市高速道路「小倉駅北」出入口から5分と非常に近く重宝されています。また、夜出航し、翌朝松山に到着するので、1日を有意義に使えます。



## 時刻表

### 小倉(浅野) ⇄ 松山

出港	21:55 → 翌日5:00	着港
小倉	⇄	松山
着港	翌日5:00 ← 21:55	出港

約172km

約7時間

詳しくは  
ホームページを  
ご確認ください。



## 埠頭案内図

### 小倉(浅野)

〒802-0001  
北九州市小倉北区浅野3-10-31  
TEL : 093-521-1419



### 松山

〒791-8081  
松山市高浜町5丁目2259-1(松山観光港ターミナル内) )  
TEL : 089-951-0167



## 船舶諸元

航路		小倉(浅野) ~ 松山			
船名		フェリーくるしま		フェリーはやとも2	
総トン数		4,277トン		4,238トン	
積載能力	乗用車	41台			
	トラック	50台			
	旅客数	481名			
積載形態		・トラック	・トレーラー	・乗用車(商品車含む)	・建機等
ドライバー定員		62名			
休憩施設(ベット)数		62台			



## セールスポイント

早朝5時に入港できることから配達可能エリアが広がります。  
 また、乗船中のドライバーの休憩時間確保にも役立っており、交通事故リスクの軽減や交通渋滞の影響を受けないなど、陸上輸送に比べ安定した輸送手段、かつCO<sub>2</sub>排出量の削減にもご活用いただけます。





# 東京九州フェリー(株)

TEL : 093-330-3000

〒800-0113 福岡県北九州市門司区新門司北3-1-30

<https://taf.co.jp/>

令和3年7月から、横須賀～新門司間を日曜日を除く週6便にて運航します。

就航船舶は横須賀市の花から名付けられた『はまゆう』、北九州市の花ひまわりから名付けられた『それいゆ』の2隻が就航し、本船の高速性(航海速度28.3ノット、時速約52.4km)を活かして、横須賀港(新港地区)と北九州港(新門司)との約1,000kmを約21時間で結びます。



## 時刻表

新門司 ⇄ 横須賀

出港

23:55 → 翌日20:45

着港

約976km

約21時間

新門司

⇄

横須賀

詳しくは  
ホームページを  
ご確認ください。

着港

翌日21:00 ← 23:45

出港



## 埠頭案内図

### 新門司

〒800-0113  
福岡県北九州市門司区新門司北3-1-30  
TEL : 093-330-3000



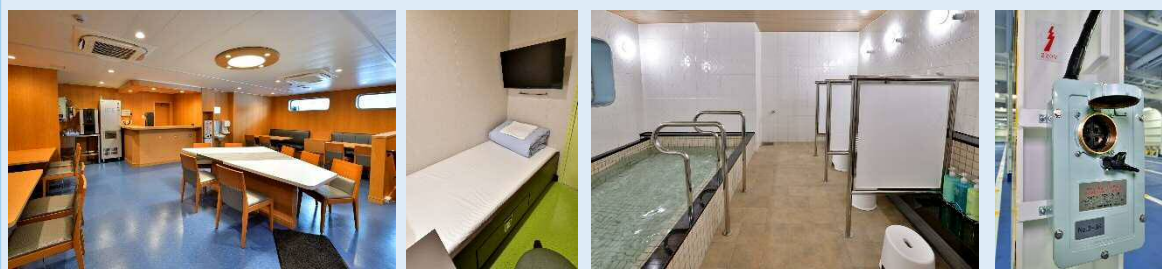
### 横須賀

〒238-0005  
神奈川県横須賀市新港町11-4  
TEL : 046-812-9110



## 船舶諸元

航路		新門司 ~ 横須賀	
船名	はまゆう	それいゆ	
総トン数	15,515トン		
積載能力	乗用車	30台	
	トラック	154台	
	旅客数	268名	
積載形態	・トラック ・トレーラー ・乗用車(商品車含む) ・建機等		
ドライバー定員	30名(ドライバー室定員)		
休憩施設(ベット)数	238名 (ツーリストA・ツーリストS・ステートルーム・デラックスルーム定員数)		



## セールスポイント

船内はレストランや露天風呂、ショップ、コンファレンスルームと船内施設も充実。レストランでは関東・九州の地元食材を活かした四季折々のメニューをご用意し、美味しいお料理とあたたかいサービスで船旅のひとつときを彩ります。

また、最上階に位置する展望浴室では、広々とした浴槽に加え、太平洋の風を肌で感じながらの露天風呂やサウナもご用意。より充実した船旅をお楽しみいただけます。



# (株)フジトランス コーポレーション TEL : 093-481-6251 トヨフジ海運(株)

新門司事業所 〒800-0113 北九州市門司区新門司北3丁目1番1 <https://www.fujitrans.co.jp>

名古屋港を起点に、北は北海道から南は沖縄まで全国に19カ所の支店出張所を設けています。

自社船・グループ船舶を含め13隻の内航船を共同配船し、自動車メーカー各社の完成車をはじめ各種貨物を海上輸送しています。

国内ネットワークを駆使し、充実した国内物流サービスを提供しています。



## 時刻表

### 新門司 ⇄ 名古屋 他

	5寄港	11寄港	10寄港	
出港	17:00	→	翌々日10:30	着港
	17:00	→	翌々日10:30	
	14:00	→	翌々日 8:00	

新門司	⇄	名古屋	
着港		翌々日6:00 ← 12:00	出港
		翌々日6:00 ← 12:00	
		翌々日6:00 ← 12:00	

※寄港地が多いため主要な寄港地の運行ダイヤを記載しております。まずは、お気軽に問合せ下さい。

約787km

翌々日

詳しくは  
ホームページを  
ご確認ください。



## 埠頭案内図

### 新門司

〒800-0113  
北九州市門司区新門司北3丁目1番1  
TEL 093-481-6251



### 名古屋

〒455-0028  
名古屋市港区潮見町37番地75  
TEL 052-614-5610





## 船舶諸元

寄港地	新門司～田原～ 名古屋～坂出～広島	新門司～田原～名古屋～ 横浜～川崎～仙台～横浜～ 田原～名古屋～松山～広島		新門司～中津～玉島～ 名古屋～千葉～横浜～ 名古屋～豊橋～尼崎～玉島		
船名	とよふじ丸	豊徳丸	豊昇丸	豊福丸	いずみ丸	豊洋丸
総トン数	12,687トン	12,690トン	12,692トン	12,687トン	13,038トン	13,732トン
積載能力	乗用車	1,479台			1,447台	1,500台
	トレーラー	52台				50台
積載形態	・乗用車(商品車含む) ・農機	・トラック ・建機/重機等		・トレーラー		・リフト

※自動車メーカー各社の荷量の変動に対応し、配船を一部、変更する場合がございます。  
寄港地によっては、自動車メーカー様の専用岸壁となり中古車・建機等の特殊車ならびにトレーラー輸送を取り扱っていない港がございます。まずは、お気軽に問合せ下さい。※船舶は状況に応じて変更となる場合があります。



## セールスポイント

乗用車の新車・中古車はもとより、建機・重機等の特殊車輛も海上輸送しています。  
また、自社運航船舶による海上輸送と関連会社・協力会社が運行するトレーラーシャーンによる陸上輸送を組み合わせた海陸一貫輸送サービスをご提供し、お客様の貨物をDoor to Doorでお届けします。



# マルエーフェリー(株) 南西海運(株)

TEL 092-474-0239

TEL 092-475-3222

マルエーフェリー 福岡支店 〒812-0011 福岡市博多区博多駅前2-17-8 安田第4ビル5階  
南西海運 福岡営業所 〒812-0011 福岡市博多駅前2-19-17 トーカン博多第5ビル6階 605号室

マルエーフェリー(株)では、2019年3月に開設した北九州航路と東京・阪神・鹿児島航路を合わせて、本土(九州含む)から沖縄向けに最大で週12便の海上輸送サービスを提供しています。

更に、南西海運(株)の那覇発船舶へのジョイント輸送により、北九州港(ひびき港)～那覇新港～先島(宮古島・石垣島)へ安全・迅速・確実なサービスを提供しています。



## 時刻表

### ひびきコンテナターミナル ⇄ 那覇新港 他

	琉球エクスプレス2	なんせい丸	琉球エクスプレス5	
出港	(火) 22:00	→	(木) 6:30	着港
	(木) 19:00	→	(土) 8:30	
	(土) 22:00	→	(月) 6:30	

ひびきCT		⇄	那覇新港	
着港	(火) 17:00	←	(月) 15:00	出港
	(木) 8:30	←	(火) 17:00	
	(土) 17:00	←	(金) 15:00	

約990km

翌々日

マルエーフェリー



詳しくは  
ホームページを  
ご確認ください。

南西海運



## 埠頭案内図

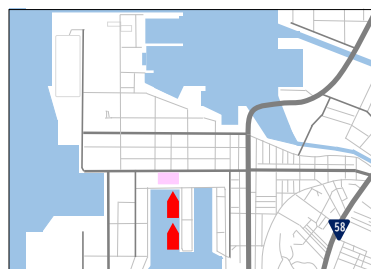
### ひびきコンテナターミナル

〒808-0021  
北九州市若松区響町3丁目  
ひびきコンテナターミナル管理棟2階  
TEL 092-474-0239(※福岡支店へお問い合わせください)



### 那覇新港

〒900-0001  
沖縄県那覇市港町1丁目16番11  
TEL 098-861-1881



## 船舶諸元

寄港地		ひびきコンテナターミナル ~ 那覇		
船名	琉球エクスプレス2	琉球エクスプレス5	※なんせい丸	
総トン数	10,758トン	10,034トン	749トン	
積載能力	コンテナ	-	-	130TEU
	乗用車	119台	144台	-
	トレーラー	121台	148台	-
	電源(冷蔵)	60口	100口	50口
積載形態	・10/12/20/40フィートコンテナ ・トレーラー ・乗用車(商品車含む)			・シャーシ ・建機等 ・トラック
				

## セールスポイント

### ◎海陸一貫輸送

グループ会社や協力会社と連携し、集荷や配送を合わせた輸送サービスを提供します。

### ◎輸送機材の提供

当社が保有する各種コンテナ・トレーラーの中から、貨物に合わせた機材を提供します。

### ◎小ロットの貨物にも対応可能

ひびきポートランド倉庫を拠点に、さまざまな貨物を輸送します。

#### 【コンテナ】

- ・10フィートドライ
- ・12フィートドライ
- ・20フィートドライ
- ・20フィートハーフ4柱
- ・20フィートハーフ3壁
- ・12フィートコンテナ(冷凍・冷蔵)
- ・20フィートコンテナ(冷凍・冷蔵) など



#### 【トレーラー】

- ・ウィングトレーラー
- ・12mセミトレーラー
- ・40フィートコンテナ台車
- ・40フィートコンテナ(冷凍) など

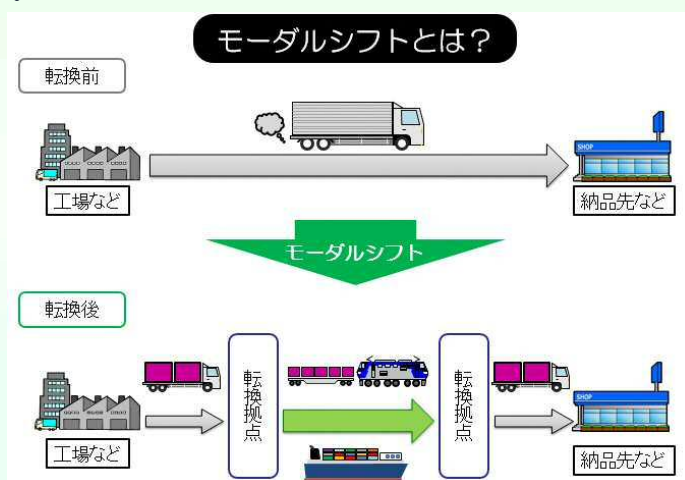




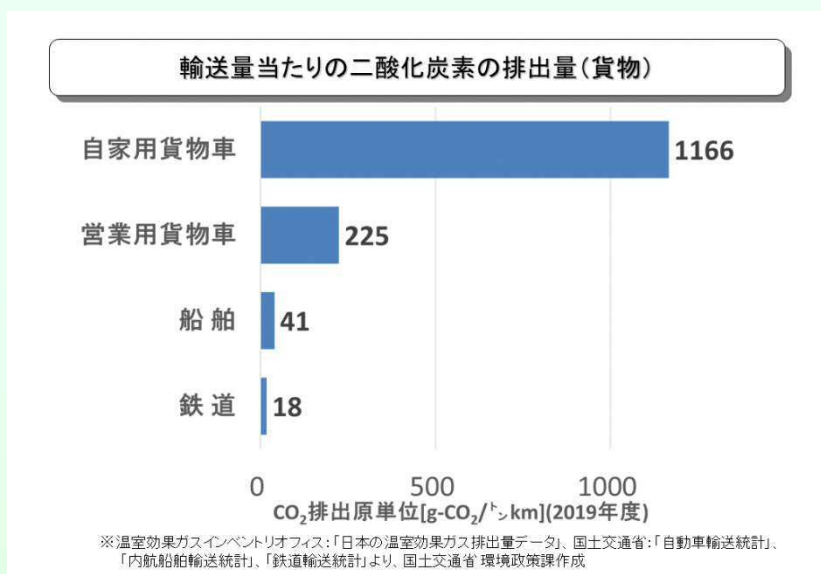
# 環境にやさしい物流へ モーダルシフト

モーダルシフトとは、トラック等の自動車で行われている貨物輸送を環境負荷の小さい船舶や鉄道の利用へと転換することをいいます。

現在では、環境負荷の低減は多くの企業で社会的責任(CSR)と位置付けて、商品の生産から廃棄にいたる全ての場面で取り組まれています。その中で輸送(物流)における環境負荷の低減にはモーダルシフトや輸配送の共同化、輸送網の集約等の物流効率化が有効です。その中でも、特にモーダルシフトは環境負荷の低減効果が大きい取り組みです。



1トンの貨物を1km運ぶ(=1トンキロ)ときに排出されるCO<sub>2</sub>の量をみると、トラック(営業用貨物車)が225gであるのに対し、船舶は41g(約1/5)しかありません。つまり、貨物輸送の方法を転換することで、船舶利用なら82%もCO<sub>2</sub>排出量を削減することができるのです。こうしたことから、地球温暖化対策としてモーダルシフトは大変有効です。



【出展】国土交通省HP

# 北九州港 位置図



本紙は北九州港ホームページに掲載しています。

北九州港ホームページでは、北九州港に関する「ニュース・トピックス」や「イベント等開催報告」がご覧いただけるほか、以下の情報を提供しています。

- 北九州港の概要
- コンテナターミナル・港湾施設
- 海ナビ(市民向け海辺情報)
- 統計・データ集
- 北九州市港湾空港局について など

その他の情報は  
北九州港HPへ



@スナQ

北九州港



URL:<http://www.kitaqport.or.jp>

## **北九州市 港湾空港局 物流振興課**

〒801-8555 北九州市門司区西海岸1-2-7

TEL 093-321-5941 FAX 093-321-5936