



北九州港港湾統計月報

令和5年－2023年－1月

北九州市港湾空港局港営課

令和5年6月19日発行



北九州港マスコットキャラクター
「スナQ」

例 言

1. この統計月報は、統計法に基づく港湾調査規則（昭和26年運輸省令第13号）によって、北九州港と内外諸港との間に出入りした船舶・貨物を調査したものを集計した。
2. 入港船舶は、荷役の有無にかかわらず、総トン数5トン以上のものを調査対象とした。
3. 海上出入貨物は船舶及び「はしけ」により出入りしたものをすべて調査対象とした。
4. 貨物のトン数は、原則としてフレート・トンを採用した。したがって容積は1.133立方メートル、重量は1,000キログラムをもって1トンとし、容積または重量のいずれか大なる方をもって計算することを原則とした。ただし、商習慣に従っている貨物は、その習慣に従った。

(注) 本統計月報は速報値のため、後日数値に変更を生ずる場合がある。

問い合わせ先
北九州市港湾空港局港営部港営課港営企画係
TEL 093(321)5932
E-mail:portinfo@kitaqport.or.jp

目 次

1.	概要	
1. 1	令和5年1月概況	1.
1. 2	入港船舶	1.
1. 3	海上出入貨物	2.
1. 4	コンテナ貨物	2.
2.	入港船舶	
2. 1	入港船舶月別前年比較表	3.
2. 2	入港船舶用途別表	4.
3.	海上出入貨物	
3. 1	海上出入貨物月別前年比較表（トン数）	5.
3. 2	海上出入貨物外貿相手国（1月以降累計上位10カ国）	6.
3. 3	海上出入貨物品種別表	7.
4.	コンテナ貨物	
4. 1	コンテナ貨物月別前年比較表（個数）外貿	11.
4. 1	コンテナ貨物月別前年比較表（個数）内貿	12.
4. 2	コンテナ貨物月別前年比較表（トン数）	13.

1. 概要

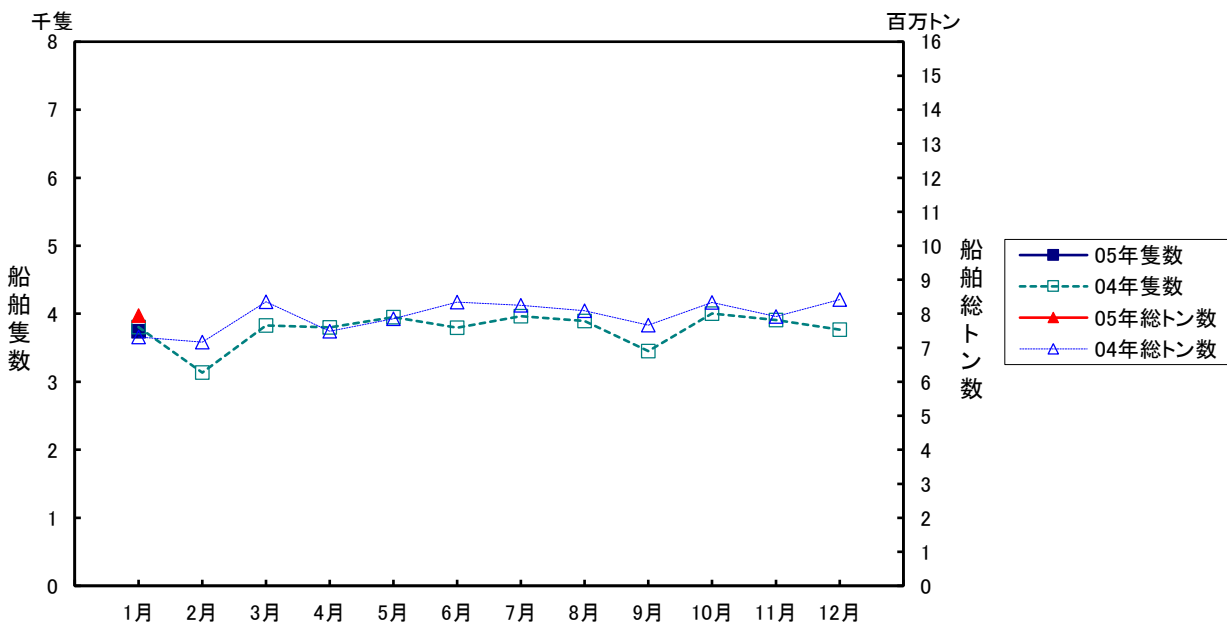
1.1 令和5年1月概況

当月の入港船舶は、3,744隻で前年同月に比べ59隻(1.6%)減、船舶総トン数は、795万トンで前年同月に比べ63万トン(8.6%)増となった。

海上出入貨物は、740万トンで前年同月に比べ116万トン(13.5%)減、このうち外貿易貨物は、210万トンで前年同月に比べ113万トン(35.0%)減、内貿貨物は、530万トンで前年同月に比べ3万トン(0.5%)減となった。

一方、コンテナは実空合計個数(20フィート換算:以下TEUという)38,180個で、前年同月に比べ226個(0.6%)増、トン数は、573千トンで前年同月に比べ29千トン(4.8%)減となった。

1.2 入港船舶

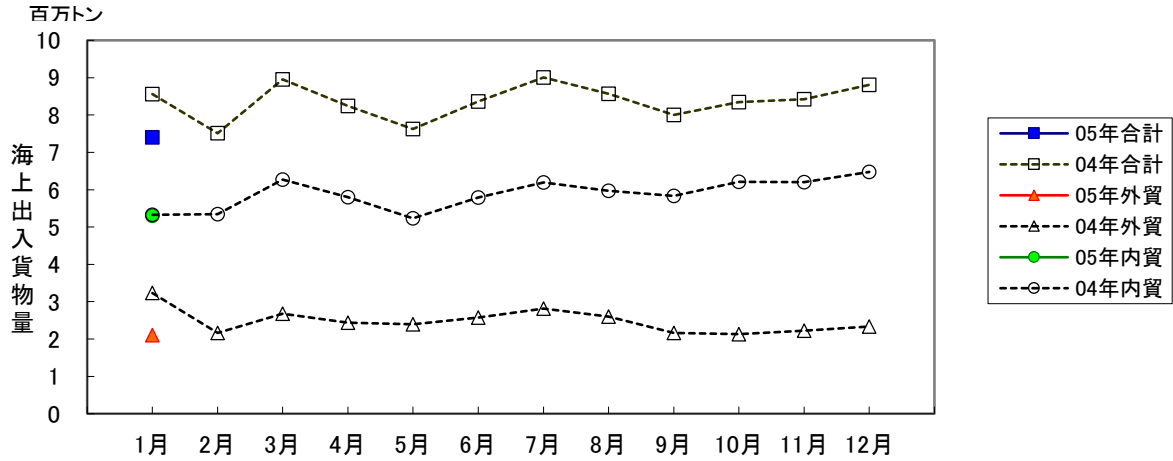


(単位:隻・総トン)

	1 月		1月以降累計	
	隻数	総トン数	隻数	総トン数
合計	3,744 (98.4)	7,945,269 (108.6)	3,744 (98.4)	7,945,269 (108.6)
外航船	263 (99.2)	3,867,714 (119.4)	263 (99.2)	3,867,714 (119.4)
内航船	3,481 (98.4)	4,077,555 (100.1)	3,481 (98.4)	4,077,555 (100.1)

()内前年同期比

1.3 海上出入貨物



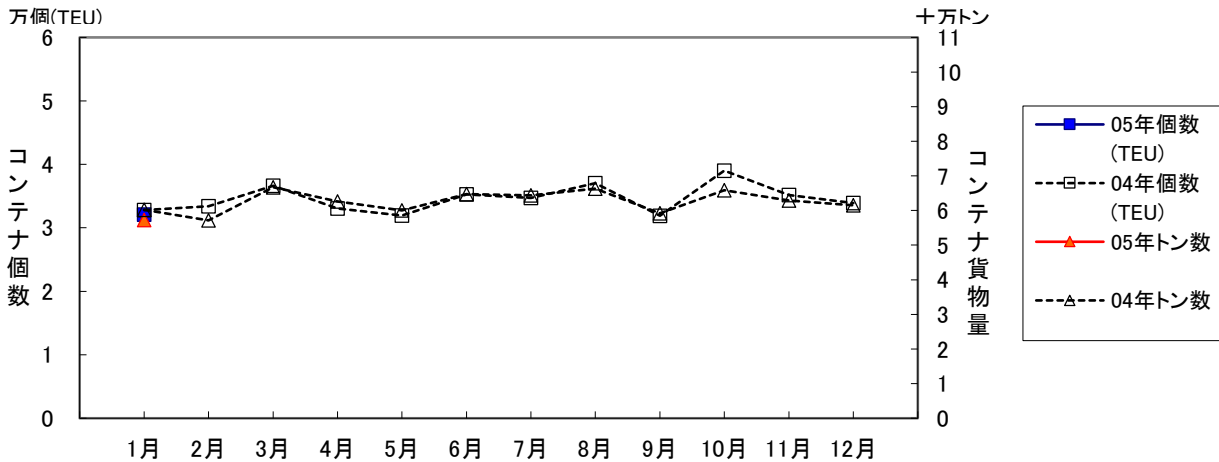
(単位:トン)

	1 月			1月以降累計		
	計	輸移出	輸移入	計	輸移出	輸移入
合計	7,402,960 (86.5)	2,954,202 (95.8)	4,448,758 (81.2)	7,402,960 (86.5)	2,954,202 (95.8)	4,448,758 (81.2)
外航貨物	2,099,933 (65.0)	424,486 (80.4)	1,675,447 (61.9)	2,099,933 (65.0)	424,486 (80.4)	1,675,447 (61.9)
内航貨物	5,303,027 (99.5)	2,529,716 (99.0)	2,773,311 (100.0)	5,303,027 (99.5)	2,529,716 (99.0)	2,773,311 (100.0)

()内前年同期比

1.4 コンテナ貨物

コンテナ貨物は海上出入貨物の内数である。個数は実空20フィート換算(TEU)による。



(単位:TEU・トン)

		1 月			1月以降累計		
		計	輸移出	輸移入	計	輸移出	輸移入
合計	TEU	38,180 (100.6)	18,103 (100.2)	20,077 (101.0)	38,180 (100.6)	18,103 (100.2)	20,077 (101.0)
	トン	572,857 (95.2)	231,069 (91.9)	341,788 (97.6)	572,857 (95.2)	231,069 (91.9)	341,788 (97.6)
外 貨	TEU	32,103 (97.9)	15,156 (96.9)	16,947 (98.9)	32,103 (97.9)	15,156 (96.9)	16,947 (98.9)
	トン	517,149 (93.7)	187,768 (86.8)	329,381 (98.2)	517,149 (93.7)	187,768 (86.8)	329,381 (98.2)
内 貨	TEU	6,077 (117.4)	2,947 (120.8)	3,130 (114.3)	6,077 (117.4)	2,947 (120.8)	3,130 (114.3)
	トン	55,708 (111.7)	43,301 (123.3)	12,407 (84.0)	55,708 (111.7)	43,301 (123.3)	12,407 (84.0)

()内前年同期比

2. 入港船舶

2.1 入港船舶月別前年比較表

(単位:隻・トン)

		合 計		外 航 船		内 航 船	
		隻数	総トン数	隻数	総トン数	隻数	総トン数
1月	5年	3,744	7,945,269	263	3,867,714	3,481	4,077,555
	4年	3,803	7,313,707	265	3,238,849	3,538	4,074,858
2月	5年						
	4年	3,135	7,165,764	259	3,295,523	2,876	3,870,241
3月	5年						
	4年	3,828	8,356,622	305	3,874,424	3,523	4,482,198
4月	5年						
	4年	3,799	7,484,118	277	3,443,187	3,522	4,040,931
5月	5年						
	4年	3,950	7,857,299	297	3,692,107	3,653	4,165,192
6月	5年						
	4年	3,797	8,343,802	295	3,980,203	3,502	4,363,599
7月	5年						
	4年	3,964	8,251,539	274	3,707,103	3,690	4,544,436
8月	5年						
	4年	3,893	8,085,208	283	3,718,827	3,610	4,366,381
9月	5年						
	4年	3,454	7,663,376	261	3,686,162	3,193	3,977,214
10月	5年						
	4年	4,004	8,337,091	296	3,717,957	3,708	4,619,134
11月	5年						
	4年	3,910	7,919,893	297	3,544,179	3,613	4,375,714
12月	5年						
	4年	3,765	8,417,425	301	4,008,930	3,464	4,408,495
合計	5年						
	4年	45,302	95,195,844	3,410	43,907,451	41,892	51,288,393

累計	5年	3,744	7,945,269	263	3,867,714	3,481	4,077,555
1月～	4年	3,803	7,313,707	265	3,238,849	3,538	4,074,858
当月	前年比%	98.4	108.6	99.2	119.4	98.4	100.1

2. 2 入港船舶用途別表

(単位：隻・トン)

	合 計				外 航 船				内 航 船			
	隻 数		総トン数		隻 数		総トン数		隻 数		総トン数	
	当月	累計	当月	累計	当月	累計	当月	累計	当月	累計	当月	累計
合 計	3,744	3,744	7,945,269	7,945,269	263	263	3,867,714	3,867,714	3,481	3,481	4,077,555	4,077,555
(対前年同月・同期比%)	98	98	109	109	99	99	119	119	98	98	100	100
商 船	3,294	3,294	5,158,808	5,158,808	261	261	3,854,315	3,854,315	3,033	3,033	1,304,493	1,304,493
客 船	1,554	1,554	29,526	29,526	-	-	-	-	1,554	1,554	29,526	29,526
貨 客 船	79	79	7,505	7,505	-	-	-	-	79	79	7,505	7,505
一 般 貨 物 船	1,003	1,003	2,393,286	2,393,286	110	110	2,004,498	2,004,498	893	893	388,788	388,788
油 送 船	111	111	62,931	62,931	1	1	1,815	1,815	110	110	61,116	61,116
L P G 船	12	12	8,736	8,736	-	-	-	-	12	12	8,736	8,736
L N G 船	9	9	474,653	474,653	5	5	462,921	462,921	4	4	11,732	11,732
プロダクトオイルタンカー	6	6	4,488	4,488	-	-	-	-	6	6	4,488	4,488
内航ケミカル船	130	130	68,082	68,082	-	-	-	-	130	130	68,082	68,082
外航ケミカル船	8	8	26,903	26,903	8	8	26,903	26,903	-	-	-	-
その他タンカー・タンク船	7	7	3,512	3,512	-	-	-	-	7	7	3,512	3,512
穀 物 船	-	-	-	-	-	-	-	-	-	-	-	-
材 木 船	-	-	-	-	-	-	-	-	-	-	-	-
チ ッ プ 船	-	-	-	-	-	-	-	-	-	-	-	-
鋼 材 船	19	19	14,231	14,231	-	-	-	-	19	19	14,231	14,231
砂利・砂・石材船	42	42	41,652	41,652	-	-	-	-	42	42	41,652	41,652
セ メ ン ト 船	104	104	149,403	149,403	-	-	-	-	104	104	149,403	149,403
石 炭 船	-	-	-	-	-	-	-	-	-	-	-	-
鉱 石 船	-	-	-	-	-	-	-	-	-	-	-	-
自動車専用船	22	22	297,950	297,950	2	2	43,129	43,129	20	20	254,821	254,821
その他専用船	20	20	86,510	86,510	2	2	13,621	13,621	18	18	72,889	72,889
フルコンテナ船	152	152	1,346,689	1,346,689	130	130	1,288,237	1,288,237	22	22	58,452	58,452
セミコンテナ船	4	4	10,190	10,190	2	2	8,692	8,692	2	2	1,498	1,498
R O R O 船	12	12	132,561	132,561	1	1	4,499	4,499	11	11	128,062	128,062
自動車航送船	192	192	2,600,478	2,600,478	1	1	3,633	3,633	191	191	2,596,845	2,596,845
漁 船	17	17	85	85	-	-	-	-	17	17	85	85
そ の 他	241	241	185,898	185,898	1	1	9,766	9,766	240	240	176,132	176,132
作業船(自航船)	17	17	18,787	18,787	-	-	-	-	17	17	18,787	18,787
パ ト ロ ー ル 船	61	61	3,873	3,873	-	-	-	-	61	61	3,873	3,873
曳 船 ・ 押 船	50	50	10,439	10,439	-	-	-	-	50	50	10,439	10,439
訓 練 船	-	-	-	-	-	-	-	-	-	-	-	-
軍 艦	1	1	690	690	-	-	-	-	1	1	690	690
その他の船舶(自航船)	112	112	152,109	152,109	1	1	9,766	9,766	111	111	142,343	142,343

3. 海上出入貨物

3.1 海上出入貨物月別前年比較表(トン数)

(単位:トン)

		合計	外貿計	輸出	輸入	内貿計	移出	移入
1月	5年	7,402,960	2,099,933	424,486	1,675,447	5,303,027	2,529,716	2,773,311
	4年	8,562,767	3,232,406	527,846	2,704,560	5,330,361	2,555,790	2,774,571
2月	5年							
	4年	7,511,112	2,162,472	525,185	1,637,287	5,348,640	2,517,626	2,831,014
3月	5年							
	4年	8,951,131	2,676,725	654,786	2,021,939	6,274,406	2,907,358	3,367,048
4月	5年							
	4年	8,238,662	2,437,979	583,805	1,854,174	5,800,683	2,704,993	3,095,690
5月	5年							
	4年	7,626,964	2,394,063	532,045	1,862,018	5,232,901	2,478,082	2,754,819
6月	5年							
	4年	8,366,616	2,572,890	633,981	1,938,909	5,793,726	2,691,523	3,102,203
7月	5年							
	4年	9,005,703	2,811,344	525,201	2,286,143	6,194,359	2,954,626	3,239,733
8月	5年							
	4年	8,570,103	2,597,592	773,860	1,823,732	5,972,511	2,899,383	3,073,128
9月	5年							
	4年	7,999,182	2,167,583	545,816	1,621,767	5,831,599	2,703,915	3,127,684
10月	5年							
	4年	8,342,679	2,131,222	593,985	1,537,237	6,211,457	2,917,134	3,294,323
11月	5年							
	4年	8,426,810	2,222,271	582,761	1,639,510	6,204,539	2,963,344	3,241,195
12月	5年							
	4年	8,809,809	2,334,883	554,321	1,780,562	6,474,926	2,988,071	3,486,855
合計	5年							
	4年	100,411,538	29,741,430	7,033,592	22,707,838	70,670,108	33,281,845	37,388,263

累計	5年	7,402,960	2,099,933	424,486	1,675,447	5,303,027	2,529,716	2,773,311
1月～	4年	8,562,767	3,232,406	527,846	2,704,560	5,330,361	2,555,790	2,774,571
当月	前年比%	86.5	65.0	80.4	61.9	99.5	99.0	100.0

3.2 海上出入貨物外貿相手国(1月以降累計上位10カ国)

合計

(単位:トン)

順位	仕向仕出国・地域	1 月		前年同月比 %	1月以降累計		前年累計比 %
		5年	4年		5年	4年	
1(2)	オーストラリア	1,037,817	996,460	104.2	1,037,817	996,460	104.2
2(3)	中 国	335,535	356,346	94.2	335,535	356,346	94.2
3(4)	韓 国	233,073	309,248	75.4	233,073	309,248	75.4
4(6)	台 湾	114,627	117,333	97.7	114,627	117,333	97.7
5(5)	インドネシア	103,996	175,685	59.2	103,996	175,685	59.2
6(-)	カ ナ ダ	101,132	-	-	101,132	-	-
7(8)	タ イ	43,625	35,378	123.3	43,625	35,378	123.3
8(12)	中国(ホンコン)	28,377	20,400	139.1	28,377	20,400	139.1
9(16)	イ ン ド	25,692	2,772	926.8	25,692	2,772	926.8
10(11)	メ キ シ コ	16,487	27,579	59.8	16,487	27,579	59.8
	そ の 他	59,572	1,191,205	5.0	59,572	1,191,205	5.0
	合 計	2,099,933	3,232,406	65.0	2,099,933	3,232,406	65.0

()内は前年同月累計順位

輸出

(単位:トン)

順位	仕向仕出国・地域	1 月		前年同月比 %	1月以降累計		前年累計比 %
		5年	4年		5年	4年	
1(1)	韓 国	128,208	152,006	84.3	128,208	152,006	84.3
2(2)	中 国	94,524	143,178	66.0	94,524	143,178	66.0
3(3)	台 湾	73,158	73,457	99.6	73,158	73,457	99.6
4(13)	イ ン ド	25,692	2,772	926.8	25,692	2,772	926.8
5(5)	タ イ	19,825	27,692	71.6	19,825	27,692	71.6
6(7)	中国(ホンコン)	16,659	8,615	193.4	16,659	8,615	193.4
7(6)	メ キ シ コ	16,487	27,579	59.8	16,487	27,579	59.8
8(4)	ベ ト ナ ム	11,855	59,747	19.8	11,855	59,747	19.8
9(10)	ア メ リ カ	11,646	5,057	230.3	11,646	5,057	230.3
10(8)	フィリピン	8,750	8,280	105.7	8,750	8,280	105.7
	そ の 他	17,682	19,463	90.8	17,682	19,463	90.8
	合 計	424,486	527,846	80.4	424,486	527,846	80.4

()内は前年同月累計順位

輸入

(単位:トン)

順位	仕向仕出国・地域	1 月		前年同月比 %	1月以降累計		前年累計比 %
		5年	4年		5年	4年	
1(2)	オーストラリア	1,035,153	996,460	103.9	1,035,153	996,460	103.9
2(3)	中 国	241,011	213,168	113.1	241,011	213,168	113.1
3(5)	韓 国	104,865	157,242	66.7	104,865	157,242	66.7
4(-)	カ ナ ダ	101,132	-	-	101,132	-	-
5(4)	インドネシア	97,808	172,366	56.7	97,808	172,366	56.7
6(7)	台 湾	41,469	43,876	94.5	41,469	43,876	94.5
7(11)	タ イ	23,800	7,686	309.7	23,800	7,686	309.7
8(10)	中国(ホンコン)	11,718	11,785	99.4	11,718	11,785	99.4
9(12)	マレーシア	10,600	2,000	530.0	10,600	2,000	530.0
10(6)	ベ ト ナ ム	3,177	46,806	6.8	3,177	46,806	6.8
	そ の 他	4,714	1,053,171	0.4	4,714	1,053,171	0.4
	合 計	1,675,447	2,704,560	61.9	1,675,447	2,704,560	61.9

()内は前年同月累計順位

3. 3 海上出入貨物品種別表

(単位:トン・%)

	合 計				外 貿 計				内 貿 計			
	当 月	前年比	累 計	前年比	当 月	前年比	累 計	前年比	当 月	前年比	累 計	前年比
合 計	7,402,960	86.5	7,402,960	86.5	2,099,933	65.0	2,099,933	65.0	5,303,027	99.5	5,303,027	99.5
1 農水産品 小 計	46,071	108.2	46,071	108.2	22,976	86.7	22,976	86.7	23,095	143.6	23,095	143.6
1 麦	399	146.7	399	146.7	399	146.7	399	146.7	-	-	-	-
2 米	5,033	4,748.1	5,033	4,748.1	2,032	-	2,032	-	3,001	2,831.1	3,001	2,831.1
3 とうもろこし	21,818	101.2	21,818	101.2	3,018	43.1	3,018	43.1	18,800	129.2	18,800	129.2
4 豆類	1,934	92.4	1,934	92.4	1,934	92.4	1,934	92.4	-	-	-	-
5 その他雑穀	2,685	383.6	2,685	383.6	1,985	-	1,985	-	700	100.0	700	100.0
6 野菜・果物	5,030	85.6	5,030	85.6	4,712	87.1	4,712	87.1	318	68.2	318	68.2
7 綿花	-	-	-	-	-	-	-	-	-	-	-	-
8 その他農産品	2,315	58.3	2,315	58.3	2,295	58.1	2,295	58.1	20	100.0	20	100.0
9 羊毛	-	-	-	-	-	-	-	-	-	-	-	-
10 その他畜産品	1,027	65.9	1,027	65.9	897	62.4	897	62.4	130	107.4	130	107.4
11 水産品	5,830	90.2	5,830	90.2	5,704	89.9	5,704	89.9	126	103.3	126	103.3
2 林産品 小 計	40,344	68.3	40,344	68.3	34,641	89.0	34,641	89.0	5,703	28.4	5,703	28.4
12 原木	56	5.4	56	5.4	56	5.4	56	5.4	-	-	-	-
13 製材	2,086	176.9	2,086	176.9	880	76.2	880	76.2	1,206	5,025.0	1,206	5,025.0
14 樹脂類	11,037	54.4	11,037	54.4	10,067	67.3	10,067	67.3	970	18.1	970	18.1
15 木材チップ	26,830	73.8	26,830	73.8	23,303	107.7	23,303	107.7	3,527	23.9	3,527	23.9
16 その他林産品	60	83.3	60	83.3	60	83.3	60	83.3	-	-	-	-
17 薪炭	275	335.4	275	335.4	275	335.4	275	335.4	-	-	-	-
3 鉱産品 小 計	1,253,443	48.0	1,253,443	48.0	952,103	42.3	952,103	42.3	301,340	83.1	301,340	83.1
18 石炭	627,073	73.6	627,073	73.6	575,071	76.3	575,071	76.3	52,002	52.8	52,002	52.8
19 鉄鉱石	326,481	22.7	326,481	22.7	326,481	22.7	326,481	22.7	-	-	-	-
20 金属鉱	5,692	144.5	5,692	144.5	4,006	104.0	4,006	104.0	1,686	1,983.5	1,686	1,983.5
21 砂利・砂	68,173	90.6	68,173	90.6	213	74.2	213	74.2	67,960	90.7	67,960	90.7
22 石材	15,927	33.2	15,927	33.2	4,327	65.7	4,327	65.7	11,600	28.1	11,600	28.1
23 原油	-	-	-	-	-	-	-	-	-	-	-	-
24 リン鉱石	-	-	-	-	-	-	-	-	-	-	-	-
25 石灰石	98,710	97.7	98,710	97.7	-	-	-	-	98,710	97.8	98,710	97.8
26 原塩	30,091	47,763.5	30,091	47,763.5	91	144.4	91	144.4	30,000	-	30,000	-
27 非金属鉱物	81,296	84.5	81,296	84.5	41,914	85.2	41,914	85.2	39,382	83.8	39,382	83.8
4 金属機械工業品 小 計	4,636,367	100.8	4,636,367	100.8	332,739	95.6	332,739	95.6	4,303,628	101.3	4,303,628	101.3
28 鉄鋼	30,287	99.3	30,287	99.3	28,658	116.6	28,658	116.6	1,629	27.5	1,629	27.5
29 鋼材	394,444	75.1	394,444	75.1	61,643	59.1	61,643	59.1	332,801	79.0	332,801	79.0
30 非鉄金属	35,658	66.5	35,658	66.5	30,616	71.3	30,616	71.3	5,042	47.4	5,042	47.4
31 金属製品	71,841	79.3	71,841	79.3	67,850	80.6	67,850	80.6	3,991	62.0	3,991	62.0
32 鉄道車両	54	40.0	54	40.0	54	40.0	54	40.0	-	-	-	-
33 完成自動車	3,888,386	104.3	3,888,386	104.3	8,958	1,131.1	8,958	1,131.1	3,879,428	104.1	3,879,428	104.1
34 その他輸送用車両	366	22.8	366	22.8	366	43.9	366	43.9	-	-	-	-
35 二輪自動車	144	57.6	144	57.6	144	58.5	144	58.5	-	-	-	-
36 自動車部品	51,967	119.3	51,967	119.3	48,205	129.6	48,205	129.6	3,762	59.0	3,762	59.0
37 その他輸送機械	59,789	88.0	59,789	88.0	1,335	105.0	1,335	105.0	58,454	87.7	58,454	87.7
38 産業機械	76,735	250.7	76,735	250.7	60,436	224.8	60,436	224.8	16,299	437.8	16,299	437.8
39 電気機械	20,005	113.5	20,005	113.5	18,431	106.7	18,431	106.7	1,574	442.1	1,574	442.1

(単位:トン)

	輸 出		輸 入		移 出		移 入	
	当月	累計	当月	累計	当月	累計	当月	累計
合 計	424,486	424,486	1,675,447	1,675,447	2,529,716	2,529,716	2,773,311	2,773,311
1 農水産品 小 計	1,408	1,408	21,568	21,568	431	431	22,664	22,664
1 麦	-	-	399	399	-	-	-	-
2 米	32	32	2,000	2,000	1	1	3,000	3,000
3 とうもろこし	-	-	3,018	3,018	-	-	18,800	18,800
4 豆類	-	-	1,934	1,934	-	-	-	-
5 その他雑穀	-	-	1,985	1,985	-	-	700	700
6 野菜・果物	-	-	4,712	4,712	299	299	19	19
7 綿花	-	-	-	-	-	-	-	-
8 その他農産品	1,243	1,243	1,052	1,052	-	-	20	20
9 羊毛	-	-	-	-	-	-	-	-
10 その他畜産品	65	65	832	832	130	130	-	-
11 水産品	68	68	5,636	5,636	1	1	125	125
2 林産品 小 計	153	153	34,488	34,488	4,132	4,132	1,571	1,571
12 原木	-	-	56	56	-	-	-	-
13 製材	-	-	880	880	1,206	1,206	-	-
14 樹脂類	153	153	9,914	9,914	-	-	970	970
15 木材チップ	-	-	23,303	23,303	2,926	2,926	601	601
16 その他林産品	-	-	60	60	-	-	-	-
17 薪炭	-	-	275	275	-	-	-	-
3 鉱産品 小 計	6,950	6,950	945,153	945,153	99,157	99,157	202,183	202,183
18 石炭	-	-	575,071	575,071	44,694	44,694	7,308	7,308
19 鉄鉱石	-	-	326,481	326,481	-	-	-	-
20 金属鉱	-	-	4,006	4,006	-	-	1,686	1,686
21 砂利・砂	-	-	213	213	37,027	37,027	30,933	30,933
22 石材	-	-	4,327	4,327	9,600	9,600	2,000	2,000
23 原油	-	-	-	-	-	-	-	-
24 リン鉱石	-	-	-	-	-	-	-	-
25 石灰石	-	-	-	-	-	-	98,710	98,710
26 原塩	-	-	91	91	-	-	30,000	30,000
27 非金属鉱物	6,950	6,950	34,964	34,964	7,836	7,836	31,546	31,546
4 金属機械工業品 小 計	192,401	192,401	140,338	140,338	2,119,945	2,119,945	2,183,683	2,183,683
28 鉄鋼	8,650	8,650	20,008	20,008	1,629	1,629	-	-
29 鋼材	55,007	55,007	6,636	6,636	100,672	100,672	232,129	232,129
30 非鉄金属	14,119	14,119	16,497	16,497	1,276	1,276	3,766	3,766
31 金属製品	43,474	43,474	24,376	24,376	2,734	2,734	1,257	1,257
32 鉄道車両	-	-	54	54	-	-	-	-
33 完成自動車	8,940	8,940	18	18	1,969,728	1,969,728	1,909,700	1,909,700
34 その他輸送用車両	24	24	342	342	-	-	-	-
35 二輪自動車	130	130	14	14	-	-	-	-
36 自動車部品	9,219	9,219	38,986	38,986	2,509	2,509	1,253	1,253
37 その他輸送機械	-	-	1,335	1,335	34,072	34,072	24,382	24,382
38 産業機械	45,095	45,095	15,341	15,341	5,319	5,319	10,980	10,980
39 電気機械	2,890	2,890	15,541	15,541	1,538	1,538	36	36

4. コンテナ貨物

4.1 コンテナ貨物月別前年比較表(個数)外貿

(単位:TEU)

		合計	外 貿					
			計		輸出		輸入	
			実入	空	実入	空	実入	空
1月	5年	32,103	24,668	7,435	8,876	6,280	15,792	1,155
	4年	32,776	25,390	7,386	9,794	5,841	15,596	1,545
2月	5年							
	4年	33,423	24,375	9,048	12,297	5,079	12,078	3,969
3月	5年							
	4年	36,605	28,486	8,119	13,380	5,435	15,106	2,684
4月	5年							
	4年	33,031	26,211	6,820	12,668	4,510	13,543	2,310
5月	5年							
	4年	31,955	25,587	6,368	10,869	4,414	14,718	1,954
6月	5年							
	4年	35,247	27,353	7,894	12,639	5,502	14,714	2,392
7月	5年							
	4年	34,711	27,099	7,612	12,201	5,011	14,898	2,601
8月	5年							
	4年	37,018	28,273	8,745	12,577	6,089	15,696	2,656
9月	5年							
	4年	31,910	25,960	5,950	11,511	4,683	14,449	1,267
10月	5年							
	4年	39,012	29,706	9,306	12,226	7,956	17,480	1,350
11月	5年							
	4年	35,152	27,189	7,963	11,669	6,246	15,520	1,717
12月	5年							
	4年	33,901	26,060	7,841	11,776	6,325	14,284	1,516
合計	5年							
	4年	414,741	321,689	93,052	143,607	67,091	178,082	25,961

累計	5年	32,103	24,668	7,435	8,876	6,280	15,792	1,155
1月～	4年	32,776	25,390	7,386	9,794	5,841	15,596	1,545
1月	前年比%	97.9	97.2	100.7	90.6	107.5	101.3	74.8

4. コンテナ貨物

4.1 コンテナ貨物月別前年比較表(個数)内貿

(単位:TEU)

		合計	内 貿					
			計		移出		移入	
			実入	空	実入	空	実入	空
1月	5年	6,077	3,618	2,459	2,272	675	1,346	1,784
	4年	5,178	2,861	2,317	1,888	552	973	1,765
2月	5年							
	4年	5,401	2,556	2,845	1,974	1,067	582	1,778
3月	5年							
	4年	6,400	3,279	3,121	2,437	853	842	2,268
4月	5年							
	4年	6,743	3,164	3,579	2,211	1,045	953	2,534
5月	5年							
	4年	5,467	2,555	2,912	1,652	1,162	903	1,750
6月	5年							
	4年	5,900	3,201	2,699	2,008	814	1,193	1,885
7月	5年							
	4年	6,069	3,406	2,663	2,251	794	1,155	1,869
8月	5年							
	4年	6,780	3,567	3,213	2,427	747	1,140	2,466
9月	5年							
	4年	5,691	2,911	2,780	1,966	452	945	2,328
10月	5年							
	4年	5,646	2,741	2,905	1,753	928	988	1,977
11月	5年							
	4年	6,974	3,502	3,472	2,143	864	1,359	2,608
12月	5年							
	4年	7,030	4,012	3,018	2,675	858	1,337	2,160
合計	5年							
	4年	73,279	37,755	35,524	25,385	10,136	12,370	25,388

累計	5年	6,077	3,618	2,459	2,272	675	1,346	1,784
1月～	4年	5,178	2,861	2,317	1,888	552	973	1,765
1月	前年比%	117.4	126.5	106.1	120.3	122.3	138.3	101.1

4.2 コンテナ貨物月別前年比較表(トン数)

(単位:トン)

		合計	外 貿			内 貿		
			計	輸出	輸入	計	移出	移入
1月	5年	572,857	517,149	187,768	329,381	55,708	43,301	12,407
	4年	601,730	551,848	216,364	335,484	49,882	35,107	14,775
2月	5年							
	4年	571,452	527,227	263,784	263,443	44,225	37,957	6,268
3月	5年							
	4年	667,306	609,831	274,319	335,512	57,475	46,146	11,329
4月	5年							
	4年	626,554	577,093	274,828	302,265	49,461	38,315	11,146
5月	5年							
	4年	600,097	559,574	236,153	323,421	40,523	28,816	11,707
6月	5年							
	4年	647,218	595,693	270,785	324,908	51,525	37,386	14,139
7月	5年							
	4年	644,150	589,363	258,232	331,131	54,787	41,879	12,908
8月	5年							
	4年	663,625	605,390	277,575	327,815	58,235	45,878	12,357
9月	5年							
	4年	591,837	543,796	247,680	296,116	48,041	38,021	10,020
10月	5年							
	4年	658,354	615,191	258,538	356,653	43,163	32,385	10,778
11月	5年							
	4年	628,754	573,222	242,860	330,362	55,532	38,551	16,981
12月	5年							
	4年	614,849	547,483	251,033	296,450	67,366	53,364	14,002
合計	5年							
	4年	7,515,926	6,895,711	3,072,151	3,823,560	620,215	473,805	146,410

累計	5年	572,857	517,149	187,768	329,381	55,708	43,301	12,407
1月～	4年	601,730	551,848	216,364	335,484	49,882	35,107	14,775
1月	前年比%	95.2	93.7	86.8	98.2	111.7	123.3	84.0