



北九州港港湾統計月報

令和4年－2022年－12月

北九州市港湾空港局港営課

令和5年4月17日発行



北九州港マスコットキャラクター
「スナQ」

例 言

1. この統計月報は、統計法に基づく港湾調査規則（昭和26年運輸省令第13号）によって、北九州港と内外諸港との間に出入りした船舶・貨物を調査したものを集計した。
2. 入港船舶は、荷役の有無にかかわらず、総トン数5トン以上のものを調査対象とした。
3. 海上出入貨物は船舶及び「はしけ」により出入りしたものをすべて調査対象とした。
4. 貨物のトン数は、原則としてフレート・トンを採用した。したがって容積は1.133立方メートル、重量は1,000キログラムをもって1トンとし、容積または重量のいずれか大なる方をもって計算することを原則とした。ただし、商習慣に従っている貨物は、その習慣に従った。

(注) 本統計月報は速報値のため、後日数値に変更を生ずる場合がある。

問い合わせ先
北九州市港湾空港局港営部港営課港営企画係
TEL 093(321)5932
E-mail:portinfo@kitaqport.or.jp

目 次

1.	概要	
1. 1	令和4年12月概況	1.
1. 2	入港船舶	1.
1. 3	海上出入貨物	2.
1. 4	コンテナ貨物	2.
2.	入港船舶	
2. 1	入港船舶月別前年比較表	3.
2. 2	入港船舶用途別表	4.
3.	海上出入貨物	
3. 1	海上出入貨物月別前年比較表（トン数）	5.
3. 2	海上出入貨物外貿相手国（1月以降累計上位10カ国）	6.
3. 3	海上出入貨物品種別表	7.
4.	コンテナ貨物	
4. 1	コンテナ貨物月別前年比較表（個数）外貿	11.
4. 1	コンテナ貨物月別前年比較表（個数）内貿	12.
4. 2	コンテナ貨物月別前年比較表（トン数）	13.

1. 概要

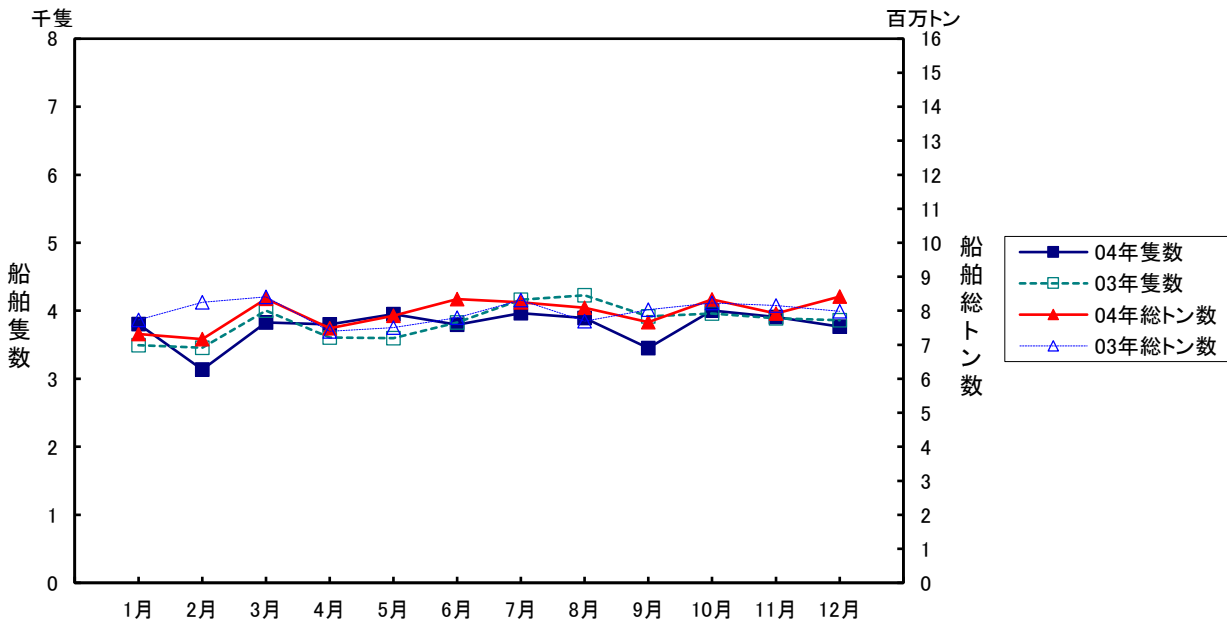
1.1 令和4年12月概況

当月の入港船舶は、3,765隻で前年同月に比べ98隻(2.5%)減、船舶総トン数は、842万トンで前年同月に比べ43万トン(5.4%)増となった。

海上出入貨物は、881万トンで前年同月に比べ13万トン(1.5%)増、このうち外貿易貨物は、233万トンで前年同月に比べ12万トン(4.8%)減、内貿貨物は、647万トンで前年同月に比べ25万トン(4.0%)増となった。

一方、コンテナは実空合計個数(20フィート換算:以下TEUという)40,931個で、前年同月に比べ81個(0.2%)増、トン数は、615千トンで前年同月に比べ23千トン(3.6%)減となった。

1.2 入港船舶

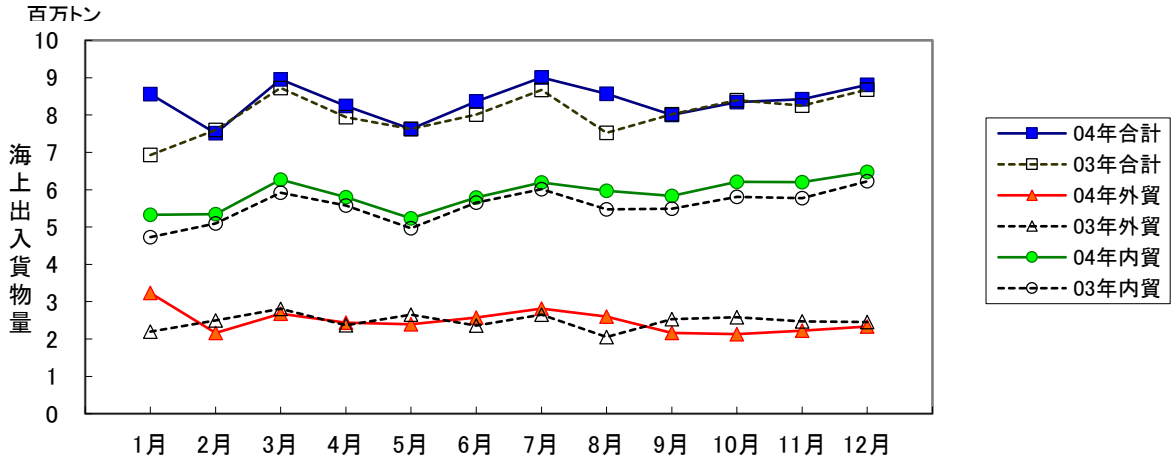


(単位:隻・総トン)

	12月		1月以降累計	
	隻数	総トン数	隻数	総トン数
合計	3,765 (97.5)	8,417,425 (105.4)	45,302 (98.5)	95,195,844 (99.7)
外航船	301 (108.7)	4,008,930 (110.2)	3,410 (93.7)	43,907,451 (93.2)
内航船	3,464 (96.6)	4,408,495 (101.4)	41,892 (98.9)	51,288,393 (105.9)

()内前年同期比

1.3 海上出入貨物



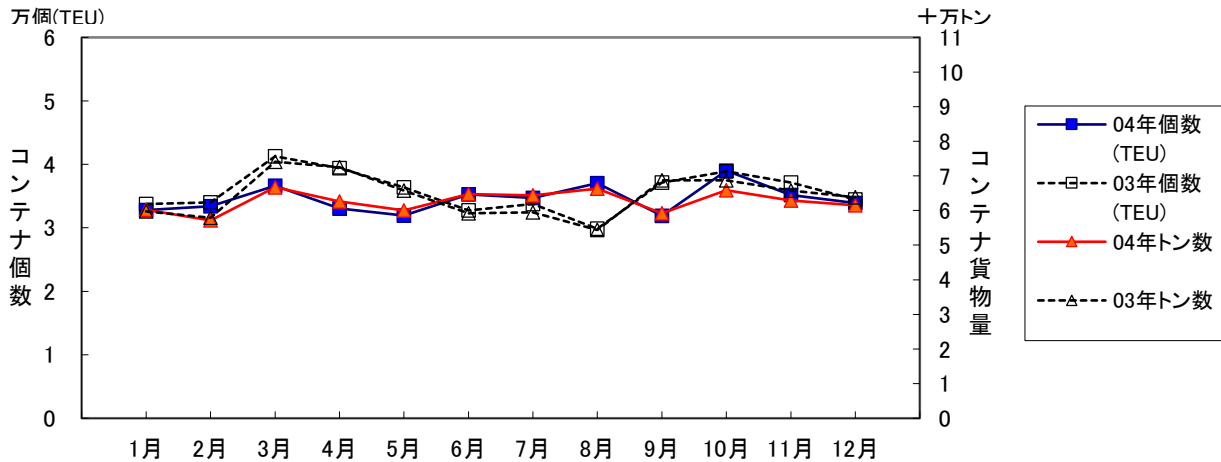
(単位:トン)

	12月			1月以降累計		
	計	輸移出	輸移入	計	輸移出	輸移入
合計	8,809,809 (101.5)	3,542,392 (98.8)	5,267,417 (103.5)	100,411,538 (104.2)	40,315,437 (100.9)	60,096,101 (106.5)
外航貨物	2,334,883 (95.2)	554,321 (75.3)	1,780,562 (103.7)	29,741,430 (100.3)	7,033,592 (83.2)	22,707,838 (107.2)
内航貨物	6,474,926 (104.0)	2,988,071 (104.8)	3,486,855 (103.4)	70,670,108 (105.9)	33,281,845 (105.7)	37,388,263 (106.1)

()内前年同期比

1.4 コンテナ貨物

コンテナ貨物は海上出入貨物の内数である。個数は実空20フィート換算(TEU)による。



(単位:TEU・トン)

		12月			1月以降累計		
		計	輸移出	輸移入	計	輸移出	輸移入
合計	TEU	40,931 (100.2)	21,634 (99.6)	19,297 (100.9)	488,020 (98.1)	246,219 (97.9)	241,801 (98.3)
	トン	614,849 (96.4)	304,397 (94.0)	310,452 (98.8)	7,515,926 (97.6)	3,545,956 (95.7)	3,969,970 (99.3)
外貨	TEU	33,901 (98.4)	18,101 (99.2)	15,800 (97.5)	414,741 (96.7)	210,698 (97.0)	204,043 (96.4)
	トン	547,483 (93.4)	251,033 (89.5)	296,450 (96.9)	6,895,711 (96.5)	3,072,151 (94.0)	3,823,560 (98.6)
内貨	TEU	7,030 (110.1)	3,533 (101.9)	3,497 (119.8)	73,279 (106.6)	35,521 (103.3)	37,758 (110.0)
	トン	67,366 (130.1)	53,364 (122.9)	14,002 (167.9)	620,215 (112.0)	473,805 (108.9)	146,410 (123.4)

()内前年同期比

2. 入港船舶

2.1 入港船舶月別前年比較表

(単位:隻・トン)

		合 計		外 航 船		内 航 船	
		隻数	総トン数	隻数	総トン数	隻数	総トン数
1月	4年	3,803	7,313,707	265	3,238,849	3,538	4,074,858
	3年	3,495	7,733,228	312	4,145,696	3,183	3,587,532
2月	4年	3,135	7,165,764	259	3,295,523	2,876	3,870,241
	3年	3,457	8,251,230	310	4,644,663	3,147	3,606,567
3月	4年	3,828	8,356,622	305	3,874,424	3,523	4,482,198
	3年	4,000	8,410,236	343	4,384,438	3,657	4,025,798
4月	4年	3,799	7,484,118	277	3,443,187	3,522	4,040,931
	3年	3,609	7,396,717	310	3,586,659	3,299	3,810,058
5月	4年	3,950	7,857,299	297	3,692,107	3,653	4,165,192
	3年	3,599	7,508,474	309	3,797,422	3,290	3,711,052
6月	4年	3,797	8,343,802	295	3,980,203	3,502	4,363,599
	3年	3,827	7,797,435	304	3,814,385	3,523	3,983,050
7月	4年	3,964	8,251,539	274	3,707,103	3,690	4,544,436
	3年	4,163	8,319,988	324	3,941,318	3,839	4,378,670
8月	4年	3,893	8,085,208	283	3,718,827	3,610	4,366,381
	3年	4,228	7,694,014	283	3,584,801	3,945	4,109,213
9月	4年	3,454	7,663,376	261	3,686,162	3,193	3,977,214
	3年	3,919	8,035,793	292	3,781,266	3,627	4,254,527
10月	4年	4,004	8,337,091	296	3,717,957	3,708	4,619,134
	3年	3,961	8,233,637	289	3,907,655	3,672	4,325,982
11月	4年	3,910	7,919,893	297	3,544,179	3,613	4,375,714
	3年	3,890	8,159,335	286	3,887,955	3,604	4,271,380
12月	4年	3,765	8,417,425	301	4,008,930	3,464	4,408,495
	3年	3,863	7,986,024	277	3,638,685	3,586	4,347,339
合計	4年	45,302	95,195,844	3,410	43,907,451	41,892	51,288,393
	3年	46,011	95,526,111	3,639	47,114,943	42,372	48,411,168

累計	4年	45,302	95,195,844	3,410	43,907,451	41,892	51,288,393
1月～	3年	46,011	95,526,111	3,639	47,114,943	42,372	48,411,168
当月	前年比%	98.5	99.7	93.7	93.2	98.9	105.9

2. 2 入港船舶用途別表

(単位：隻・トン)

	合 計				外 航 船				内 航 船			
	隻 数		総トン数		隻 数		総トン数		隻 数		総トン数	
	当月	累計	当月	累計	当月	累計	当月	累計	当月	累計	当月	累計
合 計	3,765	45,302	8,417,425	95,195,844	301	3,410	4,008,930	43,907,451	3,464	41,892	4,408,495	51,288,393
(対前年同月・同期比%)	97	98	105	100	109	94	110	93	97	99	101	106
商 船	3,297	39,575	5,327,495	60,908,635	295	3,381	3,989,997	43,788,419	3,002	36,194	1,337,498	17,120,216
客 船	1,490	17,808	78,735	743,170	1	3	50,444	99,510	1,489	17,805	28,291	643,660
貨 客 船	83	1,136	8,241	135,163	-	-	-	-	83	1,136	8,241	135,163
一 般 貨 物 船	1,044	12,336	2,177,924	24,944,754	127	1,481	1,778,672	20,127,632	917	10,855	399,252	4,817,122
油 送 船	118	1,566	71,986	1,262,093	4	34	9,757	240,430	114	1,532	62,229	1,021,663
L P G 船	9	116	6,734	105,307	-	8	-	24,263	9	108	6,734	81,044
L N G 船	6	106	291,092	4,170,997	3	36	282,302	3,965,705	3	70	8,790	205,292
プロダクトオイルタンカー	13	118	10,727	82,613	-	-	-	-	13	118	10,727	82,613
内 航 ケ ミ カ ル 船	120	1,421	61,988	700,820	1	17	749	14,233	119	1,404	61,239	686,587
外 航 ケ ミ カ ル 船	13	130	50,268	398,644	13	128	50,268	390,835	-	2	-	7,809
その他タンカー・タンク船	4	104	4,792	86,410	1	6	2,698	13,343	3	98	2,094	73,067
穀 物 船	-	-	-	-	-	-	-	-	-	-	-	-
材 木 船	-	2	-	3,200	-	-	-	-	-	2	-	3,200
チ ッ プ 船	-	-	-	-	-	-	-	-	-	-	-	-
鋼 材 船	14	151	10,236	112,099	-	-	-	-	14	151	10,236	112,099
砂 利 ・ 砂 ・ 石 材 船	53	678	41,483	571,890	-	-	-	-	53	678	41,483	571,890
セ メ ン ト 船	108	1,250	144,680	1,835,121	-	-	-	-	108	1,250	144,680	1,835,121
石 炭 船	1	4	31,244	152,439	1	4	31,244	152,439	-	-	-	-
鉱 石 船	2	21	259,041	2,303,580	2	21	259,041	2,303,580	-	-	-	-
自 動 車 専 用 船	27	331	395,666	4,680,858	4	34	102,676	890,527	23	297	292,990	3,790,331
そ の 他 専 用 船	14	224	64,111	1,049,344	2	33	15,254	237,093	12	191	48,857	812,251
フルコンテナ船	160	1,835	1,458,358	15,806,245	135	1,545	1,402,546	15,131,978	25	290	55,812	674,267
セミコンテナ船	5	66	7,342	132,060	1	23	4,346	99,958	4	43	2,996	32,102
R O R O 船	13	172	152,847	1,631,828	-	8	-	96,893	13	164	152,847	1,534,935
自 動 車 航 送 船	210	2,386	2,895,315	31,966,297	-	-	-	-	210	2,386	2,895,315	31,966,297
漁 船	17	253	85	1,370	-	-	-	-	17	253	85	1,370
そ の 他	241	3,088	194,530	2,319,542	6	29	18,933	119,032	235	3,059	175,597	2,200,510
作 業 船 (自 航 船)	17	194	44,998	277,401	1	2	6,303	12,606	16	192	38,695	264,795
パ ト ロ ー ル 船	68	825	4,602	58,773	-	-	-	-	68	825	4,602	58,773
曳 船 ・ 押 船	51	633	9,874	105,639	3	10	1,485	4,492	48	623	8,389	101,147
訓 練 船	-	6	-	7,530	-	-	-	-	-	6	-	7,530
軍 艦	-	4	-	1,528	-	-	-	-	-	4	-	1,528
その他の船舶(自航船)	105	1,426	135,056	1,868,671	2	17	11,145	101,934	103	1,409	123,911	1,766,737

3. 海上出入貨物

3.1 海上出入貨物月別前年比較表(トン数)

(単位:トン)

		合計	外貿計	輸出	輸入	内貿計	移出	移入
1月	4年	8,562,767	3,232,406	527,846	2,704,560	5,330,361	2,555,790	2,774,571
	3年	6,927,922	2,198,922	767,927	1,430,995	4,729,000	2,202,358	2,526,642
2月	4年	7,511,112	2,162,472	525,185	1,637,287	5,348,640	2,517,626	2,831,014
	3年	7,598,218	2,499,652	675,700	1,823,952	5,098,566	2,404,418	2,694,148
3月	4年	8,951,131	2,676,725	654,786	2,021,939	6,274,406	2,907,358	3,367,048
	3年	8,725,843	2,809,911	804,772	2,005,139	5,915,932	2,783,773	3,132,159
4月	4年	8,238,662	2,437,979	583,805	1,854,174	5,800,683	2,704,993	3,095,690
	3年	7,941,157	2,367,932	762,036	1,605,896	5,573,225	2,659,514	2,913,711
5月	4年	7,626,964	2,394,063	532,045	1,862,018	5,232,901	2,478,082	2,754,819
	3年	7,625,031	2,654,454	668,832	1,985,622	4,970,577	2,389,335	2,581,242
6月	4年	8,366,616	2,572,890	633,981	1,938,909	5,793,726	2,691,523	3,102,203
	3年	8,013,687	2,357,098	712,033	1,645,065	5,656,589	2,749,408	2,907,181
7月	4年	9,005,703	2,811,344	525,201	2,286,143	6,194,359	2,954,626	3,239,733
	3年	8,669,504	2,653,278	695,912	1,957,366	6,016,226	2,893,574	3,122,652
8月	4年	8,570,103	2,597,592	773,860	1,823,732	5,972,511	2,899,383	3,073,128
	3年	7,523,570	2,054,613	612,771	1,441,842	5,468,957	2,533,503	2,935,454
9月	4年	7,999,182	2,167,583	545,816	1,621,767	5,831,599	2,703,915	3,127,684
	3年	8,017,477	2,530,072	716,833	1,813,239	5,487,405	2,561,081	2,926,324
10月	4年	8,342,679	2,131,222	593,985	1,537,237	6,211,457	2,917,134	3,294,323
	3年	8,392,717	2,583,503	667,974	1,915,529	5,809,214	2,728,994	3,080,220
11月	4年	8,426,810	2,222,271	582,761	1,639,510	6,204,539	2,963,344	3,241,195
	3年	8,249,535	2,476,324	632,464	1,843,860	5,773,211	2,728,352	3,044,859
12月	4年	8,809,809	2,334,883	554,321	1,780,562	6,474,926	2,988,071	3,486,855
	3年	8,676,362	2,452,631	735,789	1,716,842	6,223,731	2,850,231	3,373,500
合計	4年	100,411,538	29,741,430	7,033,592	22,707,838	70,670,108	33,281,845	37,388,263
	3年	96,361,023	29,638,390	8,453,043	21,185,347	66,722,633	31,484,541	35,238,092

累計	4年	100,411,538	29,741,430	7,033,592	22,707,838	70,670,108	33,281,845	37,388,263
1月～	3年	96,361,023	29,638,390	8,453,043	21,185,347	66,722,633	31,484,541	35,238,092
当月	前年比%	104.2	100.3	83.2	107.2	105.9	105.7	106.1

3.2 海上出入貨物外貿相手国(1月以降累計上位10カ国)

合計

(単位:トン)

順位	仕向仕出国・地域	12月		前年同月比 %	1月以降累計		前年累計比 %
		4年	3年		4年	3年	
1(1)	オーストラリア	694,304	577,559	120.2	10,221,785	9,318,199	109.7
2(2)	中国	463,613	523,470	88.6	5,530,693	6,512,850	84.9
3(3)	韓国	227,061	278,978	81.4	3,359,698	4,000,381	84.0
4(4)	台湾	131,683	115,916	113.6	1,455,095	1,507,292	96.5
5(6)	インドネシア	121,886	72,498	168.1	1,199,655	1,094,845	109.6
6(-)	コンゴ共和国	-	-	-	1,117,722	-	-
7(11)	カナダ	264,492	87,551	302.1	828,411	500,653	165.5
8(9)	タイ	44,067	64,996	67.8	786,715	658,350	119.5
9(8)	マレーシア	131,172	112,370	116.7	761,481	721,200	105.6
10(10)	アメリカ	69,775	8,845	788.9	732,629	520,610	140.7
	その他	186,830	610,448	30.6	3,747,546	4,804,010	78.0
	合計	2,334,883	2,452,631	95.2	29,741,430	29,638,390	100.3

()内は前年同月累計順位

輸出

(単位:トン)

順位	仕向仕出国・地域	12月		前年同月比 %	1月以降累計		前年累計比 %
		4年	3年		4年	3年	
1(2)	中国	145,065	147,248	98.5	2,116,504	2,211,960	95.7
2(1)	韓国	116,933	163,375	71.6	1,862,403	2,243,933	83.0
3(3)	台湾	83,548	76,955	108.6	888,735	954,962	93.1
4(9)	中国(ホンコン)	48,688	17,581	276.9	311,779	254,297	122.6
5(5)	ベトナム	9,338	26,987	34.6	291,096	372,039	78.2
6(4)	タイ	26,960	50,459	53.4	252,416	400,765	63.0
7(8)	メキシコ	36,040	32,339	111.4	237,795	262,963	90.4
8(15)	アメリカ	27,663	8,845	312.8	188,556	80,333	234.7
9(10)	フィリピン	7,612	27,384	27.8	134,321	178,744	75.1
10(13)	シンガポール	3,000	8,839	33.9	122,651	142,083	86.3
	その他	49,474	175,777	28.1	627,336	1,350,964	46.4
	合計	554,321	735,789	75.3	7,033,592	8,453,043	83.2

()内は前年同月累計順位

輸入

(単位:トン)

順位	仕向仕出国・地域	12月		前年同月比 %	1月以降累計		前年累計比 %
		4年	3年		4年	3年	
1(1)	オーストラリア	687,675	575,301	119.5	10,171,681	9,004,226	113.0
2(2)	中国	318,548	376,222	84.7	3,414,189	4,300,890	79.4
3(3)	韓国	110,128	115,603	95.3	1,497,295	1,756,448	85.2
4(-)	コンゴ共和国	-	-	-	1,117,722	-	-
5(5)	インドネシア	107,000	68,000	157.4	1,079,366	952,335	113.3
6(8)	カナダ	264,492	87,551	302.1	746,369	478,864	155.9
7(6)	マレーシア	131,172	79,370	165.3	706,987	566,612	124.8
8(4)	ロシア	16,500	269,372	6.1	572,278	1,326,412	43.1
9(7)	台湾	48,135	38,961	123.5	566,360	552,330	102.5
10(9)	アメリカ	42,112	-	-	544,073	440,277	123.6
	その他	54,800	106,462	51.5	2,291,518	1,806,953	126.8
	合計	1,780,562	1,716,842	103.7	22,707,838	21,185,347	107.2

()内は前年同月累計順位

3. 3 海上出入貨物品種別表

(単位:トン・%)

	合 計				外 貿 計				内 貿 計			
	当 月	前年比	累 計	前年比	当 月	前年比	累 計	前年比	当 月	前年比	累 計	前年比
合 計	8,809,809	101.5	100,411,538	104.2	2,334,883	95.2	29,741,430	100.3	6,474,926	104.0	70,670,108	105.9
1 農水産品 小 計	40,078	86.9	483,700	96.4	13,265	73.1	215,816	94.0	26,813	95.8	267,884	98.4
1 麦	35	16.5	1,769	79.9	35	16.5	1,100	52.5	-	-	669	566.9
2 米	3,013	3,719.8	11,963	134.2	-	-	4,103	50.4	3,013	3,719.8	7,860	1,018.1
3 とうもろこし	22,900	89.3	257,703	99.3	50	-	23,148	121.8	22,850	89.1	234,555	97.6
4 豆類	785	80.5	16,740	120.4	721	73.9	14,293	116.2	64	-	2,447	152.7
5 その他雑穀	-	-	7,547	88.0	-	-	547	302.2	-	-	7,000	83.3
6 野菜・果物	4,922	75.8	62,996	83.5	4,488	80.2	58,395	85.2	434	48.4	4,601	66.1
7 綿花	-	-	-	-	-	-	-	-	-	-	-	-
8 その他農産品	2,066	93.8	31,234	92.2	1,948	91.9	29,964	90.6	118	143.9	1,270	159.1
9 羊毛	-	-	-	-	-	-	-	-	-	-	-	-
10 その他畜産品	1,426	72.4	21,284	76.0	1,257	72.1	18,649	78.7	169	75.1	2,635	61.3
11 水産品	4,931	58.0	72,464	101.5	4,766	63.8	65,617	104.9	165	15.8	6,847	77.4
2 林産品 小 計	29,681	34.1	750,936	93.1	22,618	32.0	548,406	90.8	7,063	42.9	202,530	99.7
12 原木	436	86.2	6,427	64.0	324	84.2	6,193	68.7	112	92.6	234	22.7
13 製材	657	48.2	10,755	119.6	645	47.4	10,243	113.9	12	-	512	-
14 樹脂類	11,286	115.4	240,607	132.6	10,101	118.6	202,595	119.5	1,185	94.0	38,012	318.3
15 木材チップ	15,981	21.3	485,267	80.8	10,230	17.1	321,498	78.3	5,751	38.1	163,769	86.2
16 その他林産品	476	251.9	1,864	134.3	473	250.3	1,861	136.7	3	-	3	11.1
17 薪炭	845	242.8	6,016	129.9	845	242.8	6,016	129.9	-	-	-	-
3 鉱産品 小 計	1,511,781	101.9	19,885,567	102.8	1,225,243	114.2	15,734,646	108.3	286,538	69.7	4,150,921	86.1
18 石炭	645,790	86.1	9,023,900	103.9	607,336	95.6	8,313,572	109.4	38,454	33.3	710,328	65.3
19 鉄鉱石	565,251	158.2	6,545,890	108.9	565,251	158.2	6,516,271	108.4	-	-	29,619	1,974.6
20 金属鉱	7,920	98.0	79,592	158.3	6,270	89.9	65,683	152.1	1,650	149.2	13,909	195.9
21 砂利・砂	68,600	109.3	1,016,512	98.8	424	154.7	3,382	23.7	68,176	109.1	1,013,130	99.8
22 石材	41,083	151.3	533,139	91.0	3,783	114.5	49,468	96.0	37,300	156.4	483,671	90.5
23 原油	-	-	499,885	-	-	-	239,931	-	-	-	259,954	-
24 リン鉱石	-	-	-	-	-	-	-	-	-	-	-	-
25 石灰石	100,500	82.5	1,135,646	101.8	-	-	224	29.2	100,500	82.6	1,135,422	101.9
26 原塩	5,800	83.1	46,437	60.0	-	-	3,445	83.0	5,800	158.9	42,992	58.7
27 非金属鉱物	76,837	51.4	1,004,566	56.0	42,179	63.5	542,670	67.1	34,658	41.8	461,896	46.9
4 金属機械工業品 小 計	5,815,235	103.3	62,561,719	104.6	398,203	78.8	4,810,770	91.0	5,417,032	105.7	57,750,949	105.9
28 鉄鋼	29,966	72.3	349,972	66.5	29,597	75.8	334,205	72.8	369	15.5	15,767	23.4
29 鋼材	441,764	72.8	5,697,052	90.7	89,783	41.2	1,270,555	77.1	351,981	90.6	4,426,497	95.5
30 非鉄金属	47,142	90.7	599,431	103.9	40,666	86.5	514,452	105.1	6,476	130.2	84,979	97.1
31 金属製品	103,687	85.0	1,183,805	79.3	96,166	94.4	1,045,261	84.5	7,521	37.3	138,544	54.1
32 鉄道車両	44	36.7	954	91.1	44	36.7	954	91.1	-	-	-	-
33 完成自動車	4,990,881	107.3	52,347,473	107.2	44,918	324.7	240,785	154.7	4,945,963	106.7	52,106,688	107.1
34 その他輸送用車両	1,194	244.7	13,081	230.7	574	206.5	9,202	299.3	620	295.2	3,879	149.5
35 二輪自動車	134	110.7	2,526	57.4	133	118.8	2,486	57.8	1	11.1	40	39.2
36 自動車部品	59,888	156.8	593,530	89.8	48,469	138.9	500,479	84.0	11,419	344.5	93,051	142.8
37 その他輸送機械	87,029	154.5	831,677	133.7	939	45.1	16,889	42.5	86,090	158.7	814,788	139.9
38 産業機械	29,198	72.0	382,966	71.6	24,110	85.5	332,110	89.5	5,088	41.3	50,856	31.1
39 電気機械	16,455	113.8	464,215	235.0	15,138	111.1	454,687	239.1	1,317	157.7	9,528	129.5

(単位:トン)

	輸 出		輸 入		移 出		移 入	
	当月	累計	当月	累計	当月	累計	当月	累計
合 計	554,321	7,033,592	1,780,562	22,707,838	2,988,071	33,281,845	3,486,855	37,388,263
1 農水産品 小 計	1,412	20,710	11,853	195,106	648	7,175	26,165	260,709
1 麦	-	-	35	1,100	-	650	-	19
2 米	-	-	-	4,103	13	359	3,000	7,501
3 とうもろこし	-	-	50	23,148	-	-	22,850	234,555
4 豆類	-	170	721	14,123	-	-	64	2,447
5 その他雑穀	-	-	-	547	-	-	-	7,000
6 野菜・果物	22	761	4,466	57,634	434	4,350	-	251
7 綿花	-	-	-	-	-	-	-	-
8 その他農産品	968	13,639	980	16,325	30	185	88	1,085
9 羊毛	-	-	-	-	-	-	-	-
10 その他畜産品	238	3,591	1,019	15,058	169	1,398	-	1,237
11 水産品	184	2,549	4,582	63,068	2	233	163	6,614
2 林産品 小 計	438	3,313	22,180	545,093	5,253	152,849	1,810	49,681
12 原木	94	1,838	230	4,355	88	92	24	142
13 製材	-	-	645	10,243	12	512	-	-
14 樹脂類	127	1,114	9,974	201,481	-	-	1,185	38,012
15 木材チップ	-	-	10,230	321,498	5,153	152,245	598	11,524
16 その他林産品	217	361	256	1,500	-	-	3	3
17 薪炭	-	-	845	6,016	-	-	-	-
3 鉱産品 小 計	8,706	373,317	1,216,537	15,361,329	104,262	1,858,949	182,276	2,291,972
18 石炭	-	61,407	607,336	8,252,165	35,624	614,577	2,830	95,751
19 鉄鉱石	-	-	565,251	6,516,271	-	1,490	-	28,129
20 金属鉱	-	217	6,270	65,466	-	2,981	1,650	10,928
21 砂利・砂	59	1,089	365	2,293	26,775	473,539	41,401	539,591
22 石材	-	156	3,783	49,312	35,800	431,401	1,500	52,270
23 原油	-	239,931	-	-	-	259,954	-	-
24 リン鉱石	-	-	-	-	-	-	-	-
25 石灰石	-	-	-	224	-	6	100,500	1,135,416
26 原塩	-	10	-	3,435	-	-	5,800	42,992
27 非金属鉱物	8,647	70,507	33,532	472,163	6,063	75,001	28,595	386,895
4 金属機械工業品 小 計	262,558	2,910,514	135,645	1,900,256	2,528,754	27,601,130	2,888,278	30,149,819
28 鉄鋼	660	95,661	28,937	238,544	69	6,586	300	9,181
29 鋼材	76,135	1,122,611	13,648	147,944	101,990	1,317,225	249,991	3,109,272
30 非鉄金属	22,411	237,984	18,255	276,468	1,683	13,085	4,793	71,894
31 金属製品	78,000	760,706	18,166	284,555	5,726	57,099	1,795	81,445
32 鉄道車両	-	227	44	727	-	-	-	-
33 完成自動車	44,904	207,824	14	32,961	2,356,583	25,602,168	2,589,380	26,504,520
34 その他輸送用車両	32	552	542	8,650	600	2,959	20	920
35 二輪自動車	133	2,173	-	313	-	21	1	19
36 自動車部品	13,586	131,665	34,883	368,814	7,817	64,514	3,602	28,537
37 その他輸送機械	10	460	929	16,429	48,950	489,364	37,140	325,424
38 産業機械	16,669	219,574	7,441	112,536	3,940	35,256	1,148	15,600
39 電気機械	3,759	57,200	11,379	397,487	1,242	8,598	75	930

4. コンテナ貨物

4.1 コンテナ貨物月別前年比較表(個数)外貿

(単位:TEU)

		合計	外 貿					
			計		輸出		輸入	
			実入	空	実入	空	実入	空
1月	4年	32,776	25,390	7,386	9,794	5,841	15,596	1,545
	3年	33,752	26,499	7,253	11,129	5,110	15,370	2,143
2月	4年	33,423	24,375	9,048	12,297	5,079	12,078	3,969
	3年	34,030	26,318	7,712	12,156	5,279	14,162	2,433
3月	4年	36,605	28,486	8,119	13,380	5,435	15,106	2,684
	3年	41,266	32,389	8,877	15,721	5,352	16,668	3,525
4月	4年	33,031	26,211	6,820	12,668	4,510	13,543	2,310
	3年	39,398	31,405	7,993	15,175	5,378	16,230	2,615
5月	4年	31,955	25,587	6,368	10,869	4,414	14,718	1,954
	3年	36,397	27,975	8,422	12,656	5,680	15,319	2,742
6月	4年	35,247	27,353	7,894	12,639	5,502	14,714	2,392
	3年	32,756	25,183	7,573	11,452	5,281	13,731	2,292
7月	4年	34,711	27,099	7,612	12,201	5,011	14,898	2,601
	3年	33,758	26,871	6,887	12,225	4,863	14,646	2,024
8月	4年	37,018	28,273	8,745	12,577	6,089	15,696	2,656
	3年	29,852	23,139	6,713	10,168	4,647	12,971	2,066
9月	4年	31,910	25,960	5,950	11,511	4,683	14,449	1,267
	3年	37,121	30,200	6,921	13,367	4,447	16,833	2,474
10月	4年	39,012	29,706	9,306	12,226	7,956	17,480	1,350
	3年	38,880	30,363	8,517	14,132	6,076	16,231	2,441
11月	4年	35,152	27,189	7,963	11,669	6,246	15,520	1,717
	3年	37,138	28,140	8,998	12,827	5,801	15,313	3,197
12月	4年	33,901	26,060	7,841	11,776	6,325	14,284	1,516
	3年	34,463	26,553	7,910	12,727	5,528	13,826	2,382
合計	4年	414,741	321,689	93,052	143,607	67,091	178,082	25,961
	3年	428,811	335,035	93,776	153,735	63,442	181,300	30,334

累計	4年	414,741	321,689	93,052	143,607	67,091	178,082	25,961
1月～	3年	428,811	335,035	93,776	153,735	63,442	181,300	30,334
12月	前年比%	96.7	96.0	99.2	93.4	105.8	98.2	85.6

4. コンテナ貨物

4.1 コンテナ貨物月別前年比較表(個数)内貿

(単位:TEU)

		合計	内 貿					
			計		移出		移入	
			実入	空	実入	空	実入	空
1月	4年	5,178	2,861	2,317	1,888	552	973	1,765
	3年	4,990	2,520	2,470	1,625	723	895	1,747
2月	4年	5,401	2,556	2,845	1,974	1,067	582	1,778
	3年	5,229	2,626	2,603	1,885	709	741	1,894
3月	4年	6,400	3,279	3,121	2,437	853	842	2,268
	3年	6,827	2,881	3,946	2,124	998	757	2,948
4月	4年	6,743	3,164	3,579	2,211	1,045	953	2,534
	3年	6,584	2,960	3,624	2,147	1,082	813	2,542
5月	4年	5,467	2,555	2,912	1,652	1,162	903	1,750
	3年	5,383	2,930	2,453	2,184	624	746	1,829
6月	4年	5,900	3,201	2,699	2,008	814	1,193	1,885
	3年	6,063	3,113	2,950	2,208	572	905	2,378
7月	4年	6,069	3,406	2,663	2,251	794	1,155	1,869
	3年	5,608	2,725	2,883	2,059	701	666	2,182
8月	4年	6,780	3,567	3,213	2,427	747	1,140	2,466
	3年	5,524	2,781	2,743	1,947	736	834	2,007
9月	4年	5,691	2,911	2,780	1,966	452	945	2,328
	3年	5,032	2,865	2,167	1,991	568	874	1,599
10月	4年	5,646	2,741	2,905	1,753	928	988	1,977
	3年	5,649	2,933	2,716	2,035	1,006	898	1,710
11月	4年	6,974	3,502	3,472	2,143	864	1,359	2,608
	3年	5,449	2,868	2,581	2,156	846	712	1,735
12月	4年	7,030	4,012	3,018	2,675	858	1,337	2,160
	3年	6,387	3,319	3,068	2,455	1,012	864	2,056
合計	4年	73,279	37,755	35,524	25,385	10,136	12,370	25,388
	3年	68,725	34,521	34,204	24,816	9,577	9,705	24,627

累計	4年	73,279	37,755	35,524	25,385	10,136	12,370	25,388
1月～	3年	68,725	34,521	34,204	24,816	9,577	9,705	24,627
12月	前年比%	106.6	109.4	103.9	102.3	105.8	127.5	103.1

4.2 コンテナ貨物月別前年比較表(トン数)

(単位:トン)

		合計	外 貿			内 貿		
			計	輸出	輸入	計	移出	移入
1月	4年	601,730	551,848	216,364	335,484	49,882	35,107	14,775
	3年	597,487	560,426	241,919	318,507	37,061	25,793	11,268
2月	4年	571,452	527,227	263,784	263,443	44,225	37,957	6,268
	3年	579,262	539,208	249,754	289,454	40,054	31,880	8,174
3月	4年	667,306	609,831	274,319	335,512	57,475	46,146	11,329
	3年	740,881	688,722	332,849	355,873	52,159	42,224	9,935
4月	4年	626,554	577,093	274,828	302,265	49,461	38,315	11,146
	3年	725,379	669,800	321,993	347,807	55,579	44,963	10,616
5月	4年	600,097	559,574	236,153	323,421	40,523	28,816	11,707
	3年	657,761	607,964	273,382	334,582	49,797	39,244	10,553
6月	4年	647,218	595,693	270,785	324,908	51,525	37,386	14,139
	3年	592,095	544,621	247,047	297,574	47,474	33,105	14,369
7月	4年	644,150	589,363	258,232	331,131	54,787	41,879	12,908
	3年	594,474	555,442	243,150	312,292	39,032	31,322	7,710
8月	4年	663,625	605,390	277,575	327,815	58,235	45,878	12,357
	3年	543,809	497,450	224,953	272,497	46,359	36,794	9,565
9月	4年	591,837	543,796	247,680	296,116	48,041	38,021	10,020
	3年	687,519	641,552	282,454	359,098	45,967	36,196	9,771
10月	4年	658,354	615,191	258,538	356,653	43,163	32,385	10,778
	3年	687,243	643,383	290,734	352,649	43,860	33,619	10,241
11月	4年	628,754	573,222	242,860	330,362	55,532	38,551	16,981
	3年	657,341	612,704	279,697	333,007	44,637	36,537	8,100
12月	4年	614,849	547,483	251,033	296,450	67,366	53,364	14,002
	3年	638,140	586,368	280,540	305,828	51,772	43,434	8,338
合計	4年	7,515,926	6,895,711	3,072,151	3,823,560	620,215	473,805	146,410
	3年	7,701,391	7,147,640	3,268,472	3,879,168	553,751	435,111	118,640

累計	4年	7,515,926	6,895,711	3,072,151	3,823,560	620,215	473,805	146,410
1月～	3年	7,701,391	7,147,640	3,268,472	3,879,168	553,751	435,111	118,640
12月	前年比%	97.6	96.5	94.0	98.6	112.0	108.9	123.4