

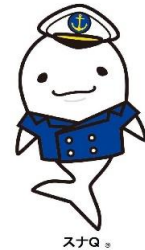


# 北九州港港湾統計月報

令和4年－2022年－11月

北九州市港湾空港局港営課

令和5年3月2日発行



北九州港マスコットキャラクター  
「スナQ」

# 例 言

1. この統計月報は、統計法に基づく港湾調査規則（昭和26年運輸省令第13号）によって、北九州港と内外諸港との間に出入りした船舶・貨物を調査したものを集計した。
2. 入港船舶は、荷役の有無にかかわらず、総トン数5トン以上のものを調査対象とした。
3. 海上出入貨物は船舶及び「はしけ」により出入りしたものをすべて調査対象とした。
4. 貨物のトン数は、原則としてフレート・トンを採用した。したがって容積は1.133立方メートル、重量は1,000キログラムをもって1トンとし、容積または重量のいずれか大なる方をもって計算することを原則とした。ただし、商習慣に従っている貨物は、その習慣に従った。

(注) 本統計月報は速報値のため、後日数値に変更を生ずる場合がある。

問い合わせ先  
北九州市港湾空港局港営部港営課港営企画係  
TEL 093(321)5932  
E-mail:portinfo@kitaqport.or.jp

## 目 次

1.	概要	
1. 1	令和4年11月概況	1.
1. 2	入港船舶	1.
1. 3	海上出入貨物	2.
1. 4	コンテナ貨物	2.
2.	入港船舶	
2. 1	入港船舶月別前年比較表	3.
2. 2	入港船舶用途別表	4.
3.	海上出入貨物	
3. 1	海上出入貨物月別前年比較表（トン数）	5.
3. 2	海上出入貨物外貿相手国（1月以降累計上位10カ国）	6.
3. 3	海上出入貨物品種別表	7.
4.	コンテナ貨物	
4. 1	コンテナ貨物月別前年比較表（個数）外貿	11.
4. 1	コンテナ貨物月別前年比較表（個数）内貿	12.
4. 2	コンテナ貨物月別前年比較表（トン数）	13.

# 1. 概要

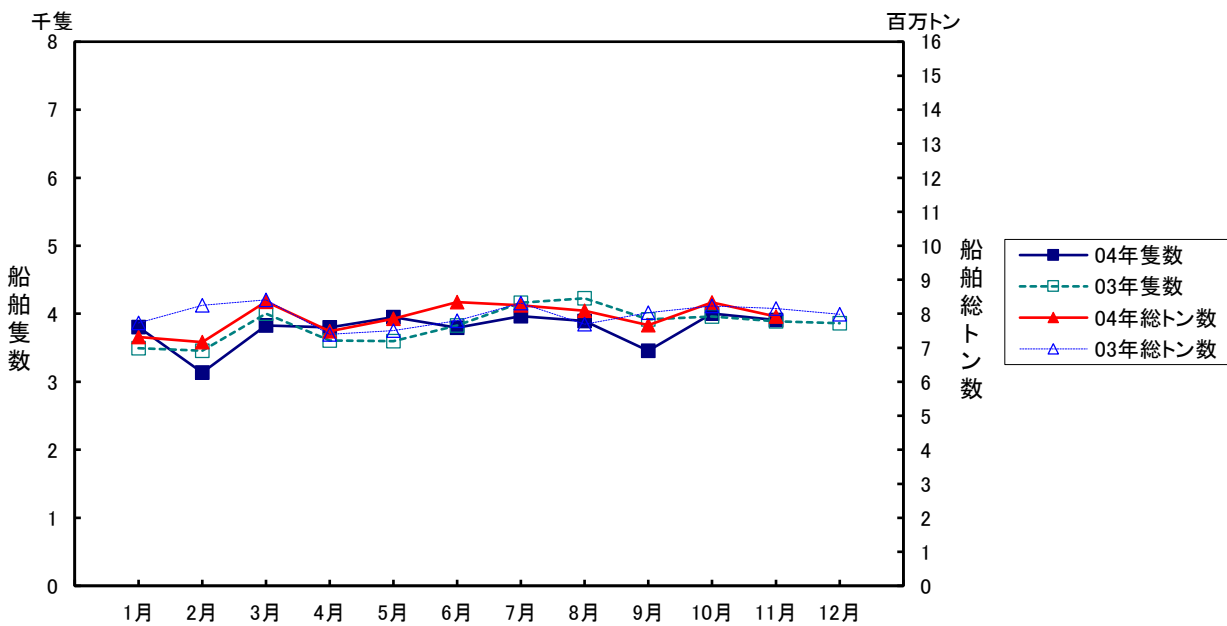
## 1.1 令和4年11月概況

当月の入港船舶は、3,910隻で前年同月に比べ20隻(0.5%)増、船舶総トン数は、792万トンで前年同月に比べ24万トン(2.9%)減となった。

海上出入貨物は、843万トンで前年同月に比べ18万トン(2.2%)増、このうち外貿易貨物は、222万トンで前年同月に比べ25万トン(10.3%)減、内貿貨物は、621万トンで前年同月に比べ43万トン(7.5%)増となった。

一方、コンテナは実空合計個数(20フィート換算:以下TEUという)42,011個で、前年同月に比べ576個(1.4%)減、トン数は、629千トンで前年同月に比べ29千トン(4.4%)減となった。

## 1.2 入港船舶

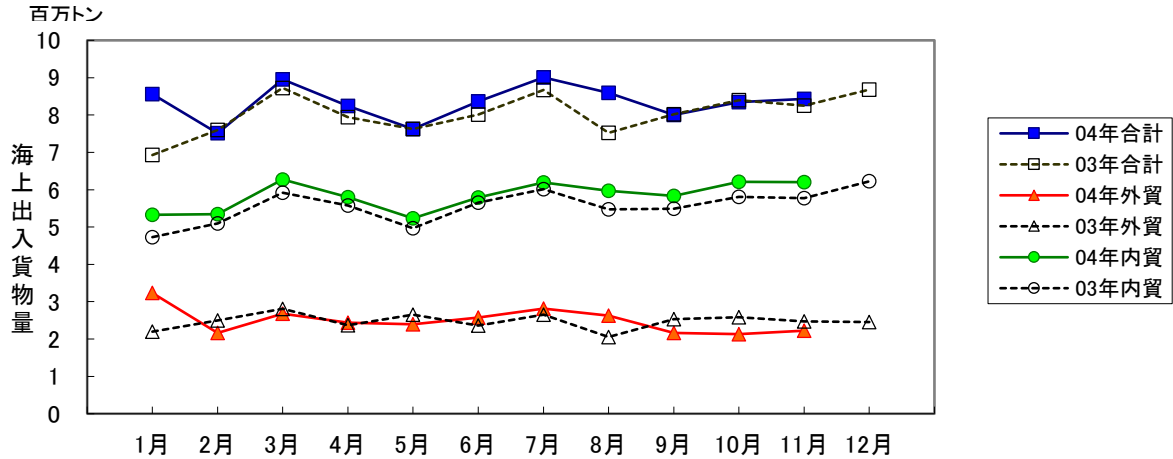


(単位:隻・総トン)

	11月		1月以降累計	
	隻数	総トン数	隻数	総トン数
合計	3,910 (100.5)	7,919,893 (97.1)	41,538 (98.6)	86,779,218 (99.1)
外航船	297 (103.8)	3,544,179 (91.2)	3,109 (92.5)	39,898,521 (91.8)
内航船	3,613 (100.2)	4,375,714 (102.4)	38,429 (99.1)	46,880,697 (106.4)

( )内前年同期比

### 1.3 海上出入貨物



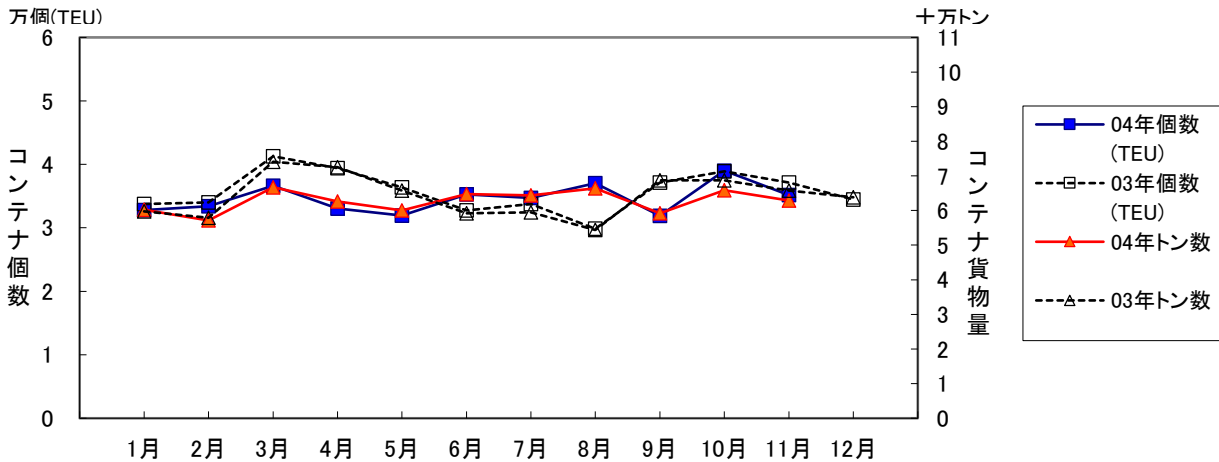
(単位:トン)

	11 月			1月以降累計		
	計	輸移出	輸移入	計	輸移出	輸移入
合計	8,428,170 (102.2)	3,545,867 (105.5)	4,882,303 (99.9)	91,632,711 (104.5)	36,956,125 (101.7)	54,676,586 (106.5)
外航貨物	2,222,278 (89.7)	582,760 (92.1)	1,639,518 (88.9)	27,433,563 (100.9)	6,662,424 (86.3)	20,771,139 (106.7)
内航貨物	6,205,892 (107.5)	2,963,107 (108.6)	3,242,785 (106.5)	64,199,148 (106.1)	30,293,701 (105.8)	33,905,447 (106.4)

( )内前年同期比

### 1.4 コンテナ貨物

コンテナ貨物は海上出入貨物の内数である。個数は実空20フィート換算(TEU)による。



(単位:TEU・トン)

		11 月			1月以降累計		
		計	輸移出	輸移入	計	輸移出	輸移入
合計	TEU	42,011 (98.6)	20,810 (96.2)	21,201 (101.2)	446,974 (97.9)	224,473 (97.7)	222,501 (98.1)
	トン	628,583 (95.6)	281,232 (88.9)	347,351 (101.8)	6,900,823 (97.7)	3,241,309 (95.9)	3,659,514 (99.3)
外 貨	TEU	35,152 (94.7)	17,915 (96.2)	17,237 (93.1)	380,840 (96.6)	192,597 (96.8)	188,243 (96.3)
	トン	573,229 (93.6)	242,859 (86.8)	330,370 (99.2)	6,348,244 (96.8)	2,821,138 (94.4)	3,527,106 (98.7)
内 貨	TEU	6,859 (125.9)	2,895 (96.4)	3,964 (162.0)	66,134 (106.1)	31,876 (103.1)	34,258 (109.1)
	トン	55,354 (124.0)	38,373 (105.0)	16,981 (209.6)	552,579 (110.1)	420,171 (107.3)	132,408 (120.0)

( )内前年同期比

## 2. 入港船舶

### 2.1 入港船舶月別前年比較表

(単位:隻・トン)

		合 計		外 航 船		内 航 船	
		隻数	総トン数	隻数	総トン数	隻数	総トン数
1月	4年	3,803	7,313,707	265	3,238,849	3,538	4,074,858
	3年	3,495	7,733,228	312	4,145,696	3,183	3,587,532
2月	4年	3,135	7,165,764	259	3,295,523	2,876	3,870,241
	3年	3,457	8,251,230	310	4,644,663	3,147	3,606,567
3月	4年	3,827	8,356,423	305	3,874,424	3,522	4,481,999
	3年	4,000	8,410,236	343	4,384,438	3,657	4,025,798
4月	4年	3,799	7,484,118	277	3,443,187	3,522	4,040,931
	3年	3,609	7,396,717	310	3,586,659	3,299	3,810,058
5月	4年	3,950	7,857,299	297	3,692,107	3,653	4,165,192
	3年	3,599	7,508,474	309	3,797,422	3,290	3,711,052
6月	4年	3,797	8,343,802	295	3,980,203	3,502	4,363,599
	3年	3,827	7,797,435	304	3,814,385	3,523	3,983,050
7月	4年	3,965	8,252,038	274	3,707,103	3,691	4,544,935
	3年	4,163	8,319,988	324	3,941,318	3,839	4,378,670
8月	4年	3,893	8,085,208	283	3,718,827	3,610	4,366,381
	3年	4,228	7,694,014	283	3,584,801	3,945	4,109,213
9月	4年	3,455	7,663,875	261	3,686,162	3,194	3,977,713
	3年	3,919	8,035,793	292	3,781,266	3,627	4,254,527
10月	4年	4,004	8,337,091	296	3,717,957	3,708	4,619,134
	3年	3,961	8,233,637	289	3,907,655	3,672	4,325,982
11月	4年	3,910	7,919,893	297	3,544,179	3,613	4,375,714
	3年	3,890	8,159,335	286	3,887,955	3,604	4,271,380
12月	4年						
	3年	3,863	7,986,024	277	3,638,685	3,586	4,347,339
合計	4年						
	3年	46,011	95,526,111	3,639	47,114,943	42,372	48,411,168

累計	4年	41,538	86,779,218	3,109	39,898,521	38,429	46,880,697
1月～	3年	42,148	87,540,087	3,362	43,476,258	38,786	44,063,829
当月	前年比%	98.6	99.1	92.5	91.8	99.1	106.4

## 2. 2 入港船舶用途別表

(単位：隻・トン)

	合 計				外 航 船				内 航 船			
	隻 数		総トン数		隻 数		総トン数		隻 数		総トン数	
	当月	累計	当月	累計	当月	累計	当月	累計	当月	累計	当月	累計
<b>合 計</b>	3,910	41,538	7,919,893	86,779,218	297	3,109	3,544,179	39,898,521	3,613	38,429	4,375,714	46,880,697
(対前年同月・同期比%)	101	99	97	99	104	92	91	92	100	99	102	106
<b>商 船</b>	3,412	36,279	4,946,873	55,581,939	296	3,086	3,543,936	39,798,422	3,116	33,193	1,402,937	15,783,517
客 船	1,552	16,318	29,488	664,435	-	2	-	49,066	1,552	16,316	29,488	615,369
貨 客 船	88	1,053	9,072	126,922	-	-	-	-	88	1,053	9,072	126,922
一 般 貨 物 船	1,051	11,293	1,808,990	22,767,629	116	1,354	1,390,439	18,348,960	935	9,939	418,551	4,418,669
油 送 船	124	1,448	69,540	1,190,107	4	30	7,260	230,673	120	1,418	62,280	959,434
L P G 船	9	107	6,490	98,573	-	8	-	24,263	9	99	6,490	74,310
L N G 船	13	100	237,526	3,879,905	2	33	205,266	3,683,403	11	67	32,260	196,502
プロダクトオイルタンカー	17	105	11,544	71,886	-	-	-	-	17	105	11,544	71,886
内航ケミカル船	116	1,301	56,829	638,832	-	16	-	13,484	116	1,285	56,829	625,348
外航ケミカル船	14	117	37,911	348,376	14	115	37,911	340,567	-	2	-	7,809
その他タンカー・タンク船	6	100	5,881	81,618	1	5	2,946	10,645	5	95	2,935	70,973
穀 物 船	-	-	-	-	-	-	-	-	-	-	-	-
材 木 船	-	2	-	3,200	-	-	-	-	-	2	-	3,200
チ ッ プ 船	-	-	-	-	-	-	-	-	-	-	-	-
鋼 材 船	11	137	8,239	101,863	-	-	-	-	11	137	8,239	101,863
砂利・砂・石材船	55	625	51,160	530,407	-	-	-	-	55	625	51,160	530,407
セ メ ン ト 船	110	1,142	140,417	1,690,441	-	-	-	-	110	1,142	140,417	1,690,441
石 炭 船	-	3	-	121,195	-	3	-	121,195	-	-	-	-
鉱 石 船	2	19	255,945	2,044,539	2	19	255,945	2,044,539	-	-	-	-
自動車専用船	30	304	470,247	4,285,192	5	30	151,168	787,851	25	274	319,079	3,497,341
その他専用船	19	210	93,348	985,233	4	31	27,242	221,839	15	179	66,106	763,394
フルコンテナ船	178	1,675	1,517,719	14,347,887	146	1,410	1,456,914	13,729,432	32	265	60,805	618,455
セミコンテナ船	5	61	7,342	124,718	1	22	4,346	95,612	4	39	2,996	29,106
R O R O 船	12	159	129,185	1,478,981	1	8	4,499	96,893	11	151	124,686	1,382,088
<b>自動車航送船</b>	201	2,176	2,751,049	29,070,982	-	-	-	-	201	2,176	2,751,049	29,070,982
<b>漁 船</b>	40	236	200	1,285	-	-	-	-	40	236	200	1,285
<b>そ の 他</b>	257	2,847	221,771	2,125,012	1	23	243	100,099	256	2,824	221,528	2,024,913
作業船(自航船)	9	177	12,486	232,403	-	1	-	6,303	9	176	12,486	226,100
パ ト ロ ー ル 船	65	757	7,827	54,171	-	-	-	-	65	757	7,827	54,171
曳 船 ・ 押 船	39	582	7,758	95,765	-	7	-	3,007	39	575	7,758	92,758
訓 練 船	2	6	5,503	7,530	-	-	-	-	2	6	5,503	7,530
軍 艦	-	4	-	1,528	-	-	-	-	-	4	-	1,528
その他の船舶(自航船)	142	1,321	188,197	1,733,615	1	15	243	90,789	141	1,306	187,954	1,642,826

### 3. 海上出入貨物

#### 3.1 海上出入貨物月別前年比較表(トン数)

(単位:トン)

		合計	外貿計	輸出	輸入	内貿計	移出	移入
1月	4年	8,563,659	3,232,422	527,861	2,704,561	5,331,237	2,555,778	2,775,459
	3年	6,927,922	2,198,922	767,927	1,430,995	4,729,000	2,202,358	2,526,642
2月	4年	7,511,105	2,162,469	525,184	1,637,285	5,348,636	2,517,622	2,831,014
	3年	7,598,218	2,499,652	675,700	1,823,952	5,098,566	2,404,418	2,694,148
3月	4年	8,951,099	2,676,715	654,790	2,021,925	6,274,384	2,905,246	3,369,138
	3年	8,725,843	2,809,911	804,772	2,005,139	5,915,932	2,783,773	3,132,159
4月	4年	8,238,662	2,437,977	583,801	1,854,176	5,800,685	2,706,695	3,093,990
	3年	7,941,157	2,367,932	762,036	1,605,896	5,573,225	2,659,514	2,913,711
5月	4年	7,626,977	2,394,076	532,042	1,862,034	5,232,901	2,478,082	2,754,819
	3年	7,625,031	2,654,454	668,832	1,985,622	4,970,577	2,389,335	2,581,242
6月	4年	8,366,570	2,572,859	633,966	1,938,893	5,793,711	2,691,508	3,102,203
	3年	8,013,687	2,357,098	712,033	1,645,065	5,656,589	2,749,408	2,907,181
7月	4年	9,007,298	2,811,339	525,200	2,286,139	6,195,959	2,955,652	3,240,307
	3年	8,669,504	2,653,278	695,912	1,957,366	6,016,226	2,893,574	3,122,652
8月	4年	8,597,131	2,624,620	957,008	1,667,612	5,972,511	2,899,383	3,073,128
	3年	7,523,570	2,054,613	612,771	1,441,842	5,468,957	2,533,503	2,935,454
9月	4年	7,999,362	2,167,584	545,825	1,621,759	5,831,778	2,704,597	3,127,181
	3年	8,017,477	2,530,072	716,833	1,813,239	5,487,405	2,561,081	2,926,324
10月	4年	8,342,678	2,131,224	593,987	1,537,237	6,211,454	2,916,031	3,295,423
	3年	8,392,717	2,583,503	667,974	1,915,529	5,809,214	2,728,994	3,080,220
11月	4年	8,428,170	2,222,278	582,760	1,639,518	6,205,892	2,963,107	3,242,785
	3年	8,249,535	2,476,324	632,464	1,843,860	5,773,211	2,728,352	3,044,859
12月	4年							
	3年	8,676,362	2,452,631	735,789	1,716,842	6,223,731	2,850,231	3,373,500
合計	4年							
	3年	96,361,023	29,638,390	8,453,043	21,185,347	66,722,633	31,484,541	35,238,092

累計	4年	91,632,711	27,433,563	6,662,424	20,771,139	64,199,148	30,293,701	33,905,447
1月～	3年	87,684,661	27,185,759	7,717,254	19,468,505	60,498,902	28,634,310	31,864,592
当月	前年比%	104.5	100.9	86.3	106.7	106.1	105.8	106.4

### 3.2 海上出入貨物外貿相手国(1月以降累計上位10カ国)

#### 合計

(単位:トン)

順位	仕向仕出国・地域	11 月		前年同月比 %	1月以降累計		前年累計比 %
		4年	3年		4年	3年	
1( 1)	オーストラリア	858,591	789,318	108.8	9,527,481	8,740,640	109.0
2( 2)	中 国	467,396	511,588	91.4	5,067,157	5,989,380	84.6
3( 3)	韓 国	274,267	338,869	80.9	3,132,632	3,721,403	84.2
4( 4)	台 湾	123,541	137,390	89.9	1,323,405	1,391,376	95.1
5( -)	コンゴ共和国	-	-	-	1,117,722	-	-
6( 6)	インドネシア	3,142	37,957	8.3	1,077,769	1,022,347	105.4
7( 9)	タ イ	41,258	71,131	58.0	742,649	593,354	125.2
8(10)	ア メ リ カ	50,668	6,929	731.2	662,854	511,765	129.5
9( 8)	マ レ ー シ ア	18,510	162,584	11.4	630,309	608,830	103.5
10( 7)	ベ ト ナ ム	38,110	32,933	115.7	617,640	637,183	96.9
	そ の 他	346,795	387,625	89.5	3,533,945	3,969,481	89.0
	合 計	2,222,278	2,476,324	89.7	27,433,563	27,185,759	100.9

( )内は前年同月累計順位

#### 輸出

(単位:トン)

順位	仕向仕出国・地域	11 月		前年同月比 %	1月以降累計		前年累計比 %
		4年	3年		4年	3年	
1( 2)	中 国	115,283	156,846	73.5	1,971,488	2,064,712	95.5
2( 1)	韓 国	153,147	198,859	77.0	1,745,484	2,080,558	83.9
3( 3)	台 湾	77,908	88,357	88.2	805,185	878,007	91.7
4( 5)	ベ ト ナ ム	11,031	13,914	79.3	281,757	345,052	81.7
5( 8)	中国(ホンコン)	19,149	25,697	74.5	263,051	236,716	111.1
6( 4)	タ イ	12,332	34,152	36.1	225,456	350,306	64.4
7( 9)	メ キ シ コ	3,264	21,813	15.0	201,755	230,624	87.5
8(15)	ア メ リ カ	50,668	6,759	749.6	160,893	71,488	225.1
9( 6)	オーストラリア	2,538	3,662	69.3	156,649	311,715	50.3
10(19)	カ ナ ダ	61,407	-	-	152,001	21,789	697.6
	そ の 他	76,033	82,405	92.3	698,705	1,126,287	62.0
	合 計	582,760	632,464	92.1	6,662,424	7,717,254	86.3

( )内は前年同月累計順位

#### 輸入

(単位:トン)

順位	仕向仕出国・地域	11 月		前年同月比 %	1月以降累計		前年累計比 %
		4年	3年		4年	3年	
1( 1)	オーストラリア	856,053	785,656	109.0	9,370,832	8,428,925	111.2
2( 2)	中 国	352,113	354,742	99.3	3,095,669	3,924,668	78.9
3( 3)	韓 国	121,120	140,010	86.5	1,387,148	1,640,845	84.5
4( -)	コンゴ共和国	-	-	-	1,117,722	-	-
5( 5)	インドネシア	-	33,000	-	972,366	884,335	110.0
6( 7)	マ レ ー シ ア	18,510	124,371	14.9	575,815	487,242	118.2
7( 4)	ロ シ ア	23,100	50,932	45.4	555,778	1,057,040	52.6
8( 6)	台 湾	45,633	49,033	93.1	518,220	513,369	100.9
9(12)	タ イ	28,926	36,979	78.2	517,193	243,048	212.8
10( 8)	ア メ リ カ	-	170	-	501,961	440,277	114.0
	そ の 他	194,063	268,967	72.2	2,158,435	1,848,756	116.8
	合 計	1,639,518	1,843,860	88.9	20,771,139	19,468,505	106.7

( )内は前年同月累計順位



### 3. 3 海上出入貨物品種別表

(単位:トン・%)

	合 計				外 貿 計				内 貿 計			
	当 月	前年比	累 計	前年比	当 月	前年比	累 計	前年比	当 月	前年比	累 計	前年比
<b>合 計</b>	8,428,170	102.2	91,632,711	104.5	2,222,278	89.7	27,433,563	100.9	6,205,892	107.5	64,199,148	106.1
<b>1 農水産品 小 計</b>	43,394	101.8	442,727	97.2	15,845	81.0	202,214	95.6	27,549	119.4	240,513	98.5
1 麦	309	155.3	1,734	86.6	309	155.3	1,065	56.5	-	-	669	566.9
2 米	3,083	5,408.8	8,950	101.4	-	-	4,103	50.4	3,083	5,408.8	4,847	701.4
3 とうもろこし	22,100	112.8	234,803	100.4	-	-	23,098	121.6	22,100	112.8	211,705	98.6
4 豆類	536	68.8	15,955	123.4	536	70.5	13,572	119.9	-	-	2,383	148.8
5 その他雑穀	700	50.0	7,547	88.4	-	-	547	385.2	700	50.0	7,000	83.3
6 野菜・果物	5,931	108.7	58,043	84.1	5,607	112.7	53,876	85.6	324	67.1	4,167	68.8
7 綿花	-	-	-	-	-	-	-	-	-	-	-	-
8 その他農産品	1,806	62.3	29,129	92.0	1,705	58.8	27,977	90.4	101	-	1,152	160.9
9 羊毛	-	-	-	-	-	-	-	-	-	-	-	-
10 その他畜産品	1,332	38.6	19,300	74.1	1,185	36.4	17,392	79.2	147	74.6	1,908	46.8
11 水産品	7,597	86.5	67,266	107.0	6,503	87.1	60,584	110.0	1,094	83.5	6,682	85.6
<b>2 林産品 小 計</b>	58,318	70.2	716,820	99.6	38,266	66.4	524,007	98.3	20,052	78.9	192,813	103.3
12 原木	710	125.7	5,977	62.7	710	125.7	5,855	67.9	-	-	122	13.4
13 製材	527	158.7	10,045	131.7	527	158.7	9,545	125.1	-	-	500	-
14 樹脂類	18,481	138.9	224,954	131.0	15,327	124.5	190,781	118.5	3,154	316.7	34,173	319.9
15 木材チップ	37,976	55.4	469,285	89.3	21,078	47.8	311,267	88.8	16,898	69.2	158,018	90.3
16 その他林産品	83	112.2	1,388	115.8	83	112.2	1,388	118.4	-	-	-	-
17 薪炭	541	247.0	5,171	120.8	541	247.0	5,171	120.8	-	-	-	-
<b>3 鉱産品 小 計</b>	1,346,997	81.5	18,372,449	102.8	980,704	75.2	14,508,370	107.8	366,293	105.4	3,864,079	87.6
18 石炭	554,606	75.5	8,377,931	105.6	476,641	71.0	7,706,057	110.7	77,965	123.5	671,874	69.0
19 鉄鉱石	449,193	81.3	5,983,739	105.8	449,193	81.3	5,951,020	105.3	-	-	32,719	2,181.3
20 金属鉱	7,639	213.5	68,233	161.7	5,979	167.1	59,378	164.0	1,660	-	8,855	147.7
21 砂利・砂	129,677	171.8	947,912	98.1	305	36.8	2,958	21.1	129,372	173.3	944,954	99.2
22 石材	23,558	63.4	492,018	88.0	3,817	68.9	45,647	94.6	19,741	62.5	446,371	87.4
23 原油	-	-	499,885	-	-	-	239,931	-	-	-	259,954	-
24 リン鉱石	-	-	-	-	-	-	-	-	-	-	-	-
25 石灰石	90,110	98.9	1,035,146	104.2	-	-	224	32.8	90,110	98.9	1,034,922	104.2
26 原塩	3,158	60.8	40,637	57.7	158	395.0	3,445	418.1	3,000	58.3	37,192	53.4
27 非金属鉱物	89,056	58.4	926,948	56.4	44,611	63.2	499,710	67.4	44,445	54.2	427,238	47.3
<b>4 金属機械工業品 小 計</b>	5,517,442	106.3	56,695,567	104.6	428,923	106.3	4,396,176	91.9	5,088,519	106.3	52,299,391	105.8
28 鉄鋼	23,261	51.0	318,577	65.7	23,000	53.2	303,722	72.3	261	11.1	14,855	22.9
29 鋼材	479,352	98.1	5,175,021	91.2	98,099	85.9	1,134,718	79.4	381,253	101.9	4,040,303	95.2
30 非鉄金属	45,196	81.0	549,246	104.6	40,097	81.7	470,465	106.3	5,099	76.0	78,781	95.5
31 金属製品	94,345	89.9	1,078,386	78.7	90,681	112.1	948,024	83.5	3,664	15.3	130,362	55.3
32 鉄道車両	53	98.1	798	86.1	53	98.1	798	86.1	-	-	-	-
33 完成自動車	4,676,918	108.3	47,356,592	107.2	71,634	545.3	195,867	138.1	4,605,284	106.9	47,160,725	107.1
34 その他輸送用車両	1,880	153.0	11,887	229.4	730	89.1	8,628	308.6	1,150	280.5	3,259	136.6
35 二輪自動車	141	49.8	2,334	54.5	141	54.7	2,295	54.8	-	-	39	41.9
36 自動車部品	58,352	121.9	507,061	81.4	49,729	117.5	450,030	80.2	8,623	155.2	57,031	92.2
37 その他輸送機械	72,006	127.0	744,628	131.6	564	10.3	15,930	42.3	71,442	139.5	728,698	138.0
38 産業機械	37,719	84.0	419,949	85.0	26,886	85.9	347,583	101.3	10,833	79.7	72,366	47.8
39 電気機械	18,455	104.8	445,983	243.6	17,963	115.9	438,140	248.1	492	23.3	7,843	120.3



(単位:トン)

	輸 出		輸 入		移 出		移 入	
	当 月	累 計	当 月	累 計	当 月	累 計	当 月	累 計
<b>合 計</b>	582,760	6,662,424	1,639,518	20,771,139	2,963,107	30,293,701	3,242,785	33,905,447
<b>1 農水産品</b>	<b>1,065</b>	<b>19,267</b>	<b>14,780</b>	<b>182,947</b>	<b>581</b>	<b>6,728</b>	<b>26,968</b>	<b>233,785</b>
1 麦	-	-	309	1,065	-	650	-	19
2 米	-	-	-	4,103	83	346	3,000	4,501
3 とうもろこし	-	-	-	23,098	-	-	22,100	211,705
4 豆類	-	170	536	13,402	-	-	-	2,383
5 その他雑穀	-	-	-	547	-	-	700	7,000
6 野菜・果物	109	708	5,498	53,168	322	3,916	2	251
7 綿花	-	-	-	-	-	-	-	-
8 その他農産品	457	12,671	1,248	15,306	12	155	89	997
9 羊毛	-	-	-	-	-	-	-	-
10 その他畜産品	211	3,353	974	14,039	123	1,430	24	478
11 水産品	288	2,365	6,215	58,219	41	231	1,053	6,451
<b>2 林産品</b>	<b>733</b>	<b>2,861</b>	<b>37,533</b>	<b>521,146</b>	<b>12,875</b>	<b>147,596</b>	<b>7,177</b>	<b>45,217</b>
12 原木	469	1,730	241	4,125	-	4	-	118
13 製材	-	-	527	9,545	-	500	-	-
14 樹脂類	264	987	15,063	189,794	-	-	3,154	34,173
15 木材チップ	-	-	21,078	311,267	12,875	147,092	4,023	10,926
16 その他林産品	-	144	83	1,244	-	-	-	-
17 薪炭	-	-	541	5,171	-	-	-	-
<b>3 鉱産品</b>	<b>66,983</b>	<b>547,026</b>	<b>913,721</b>	<b>13,961,344</b>	<b>145,656</b>	<b>1,754,687</b>	<b>220,637</b>	<b>2,109,392</b>
18 石炭	61,407	244,540	415,234	7,461,517	70,112	578,953	7,853	92,921
19 鉄鉱石	-	-	449,193	5,951,020	-	1,490	-	31,229
20 金属鉱	-	217	5,979	59,161	650	2,981	1,010	5,874
21 砂利・砂	-	1,030	305	1,928	52,819	446,764	76,553	498,190
22 石材	-	156	3,817	45,491	12,701	395,601	7,040	50,770
23 原油	-	239,931	-	-	-	259,954	-	-
24 リン鉱石	-	-	-	-	-	-	-	-
25 石灰石	-	-	-	224	-	6	90,110	1,034,916
26 原塩	-	10	158	3,435	-	-	3,000	37,192
27 非金属鉱物	5,576	61,142	39,035	438,568	9,374	68,938	35,071	358,300
<b>4 金属機械工業品</b>	<b>265,127</b>	<b>2,636,674</b>	<b>163,796</b>	<b>1,759,502</b>	<b>2,459,358</b>	<b>25,052,372</b>	<b>2,629,161</b>	<b>27,247,019</b>
28 鉄鋼	11,800	94,923	11,200	208,799	261	6,069	-	8,786
29 鋼材	84,226	1,008,188	13,873	126,530	125,914	1,213,012	255,339	2,827,291
30 非鉄金属	18,962	214,521	21,135	255,944	283	10,402	4,816	68,379
31 金属製品	68,654	682,002	22,027	266,022	3,084	50,712	580	79,650
32 鉄道車両	6	139	47	659	-	-	-	-
33 完成自動車	39,549	162,920	32,085	32,947	2,273,494	23,245,585	2,331,790	23,915,140
34 その他輸送用車両	16	520	714	8,108	1,090	2,359	60	900
35 二輪自動車	141	1,982	-	313	-	21	-	18
36 自動車部品	12,914	116,911	36,815	333,119	7,623	45,381	1,000	11,650
37 その他輸送機械	-	430	564	15,500	44,331	438,324	27,111	290,374
38 産業機械	17,089	235,218	9,797	112,365	2,563	30,434	8,270	41,932
39 電気機械	3,691	52,245	14,272	385,895	380	6,988	112	855



## 4. コンテナ貨物

### 4.1 コンテナ貨物月別前年比較表(個数)外貿

(単位:TEU)

		合計	外 貿					
			計		輸出		輸入	
			実入	空	実入	空	実入	空
1月	4年	32,776	25,390	7,386	9,794	5,841	15,596	1,545
	3年	33,752	26,499	7,253	11,129	5,110	15,370	2,143
2月	4年	33,423	24,375	9,048	12,297	5,079	12,078	3,969
	3年	34,030	26,318	7,712	12,156	5,279	14,162	2,433
3月	4年	36,605	28,486	8,119	13,380	5,435	15,106	2,684
	3年	41,266	32,389	8,877	15,721	5,352	16,668	3,525
4月	4年	33,031	26,211	6,820	12,668	4,510	13,543	2,310
	3年	39,398	31,405	7,993	15,175	5,378	16,230	2,615
5月	4年	31,955	25,587	6,368	10,869	4,414	14,718	1,954
	3年	36,397	27,975	8,422	12,656	5,680	15,319	2,742
6月	4年	35,247	27,353	7,894	12,639	5,502	14,714	2,392
	3年	32,756	25,183	7,573	11,452	5,281	13,731	2,292
7月	4年	34,711	27,099	7,612	12,201	5,011	14,898	2,601
	3年	33,758	26,871	6,887	12,225	4,863	14,646	2,024
8月	4年	37,018	28,273	8,745	12,577	6,089	15,696	2,656
	3年	29,852	23,139	6,713	10,168	4,647	12,971	2,066
9月	4年	31,910	25,960	5,950	11,511	4,683	14,449	1,267
	3年	37,121	30,200	6,921	13,367	4,447	16,833	2,474
10月	4年	39,012	29,706	9,306	12,226	7,956	17,480	1,350
	3年	38,880	30,363	8,517	14,132	6,076	16,231	2,441
11月	4年	35,152	27,189	7,963	11,669	6,246	15,520	1,717
	3年	37,138	28,140	8,998	12,827	5,801	15,313	3,197
12月	4年							
	3年	34,463	26,553	7,910	12,727	5,528	13,826	2,382
合計	4年							
	3年	428,811	335,035	93,776	153,735	63,442	181,300	30,334

累計	4年	380,840	295,629	85,211	131,831	60,766	163,798	24,445
1月～	3年	394,348	308,482	85,866	141,008	57,914	167,474	27,952
11月	前年比%	96.6	95.8	99.2	93.5	104.9	97.8	87.5

## 4. コンテナ貨物

### 4.1 コンテナ貨物月別前年比較表(個数)内貿

(単位:TEU)

		合計	内 貿					
			計		移出		移入	
			実入	空	実入	空	実入	空
1月	4年	5,178	2,861	2,317	1,888	552	973	1,765
	3年	4,990	2,520	2,470	1,625	723	895	1,747
2月	4年	5,401	2,556	2,845	1,974	1,067	582	1,778
	3年	5,229	2,626	2,603	1,885	709	741	1,894
3月	4年	6,400	3,279	3,121	2,437	853	842	2,268
	3年	6,827	2,881	3,946	2,124	998	757	2,948
4月	4年	6,743	3,164	3,579	2,211	1,045	953	2,534
	3年	6,584	2,960	3,624	2,147	1,082	813	2,542
5月	4年	5,467	2,555	2,912	1,652	1,162	903	1,750
	3年	5,383	2,930	2,453	2,184	624	746	1,829
6月	4年	5,900	3,201	2,699	2,008	814	1,193	1,885
	3年	6,063	3,113	2,950	2,208	572	905	2,378
7月	4年	6,069	3,406	2,663	2,251	794	1,155	1,869
	3年	5,608	2,725	2,883	2,059	701	666	2,182
8月	4年	6,780	3,567	3,213	2,427	747	1,140	2,466
	3年	5,524	2,781	2,743	1,947	736	834	2,007
9月	4年	5,691	2,911	2,780	1,966	452	945	2,328
	3年	5,032	2,865	2,167	1,991	568	874	1,599
10月	4年	5,646	2,741	2,905	1,753	928	988	1,977
	3年	5,649	2,933	2,716	2,035	1,006	898	1,710
11月	4年	6,859	3,456	3,403	2,097	798	1,359	2,605
	3年	5,449	2,868	2,581	2,156	846	712	1,735
12月	4年							
	3年	6,387	3,319	3,068	2,455	1,012	864	2,056
合計	4年							
	3年	68,725	34,521	34,204	24,816	9,577	9,705	24,627

累計	4年	66,134	33,697	32,437	22,664	9,212	11,033	23,225
1月～	3年	62,338	31,202	31,136	22,361	8,565	8,841	22,571
11月	前年比%	106.1	108.0	104.2	101.4	107.6	124.8	102.9

#### 4.2 コンテナ貨物月別前年比較表(トン数)

(単位:トン)

		合計	外 貿			内 貿		
			計	輸出	輸入	計	移出	移入
1月	4年	601,738	551,864	216,379	335,485	49,874	35,099	14,775
	3年	597,487	560,426	241,919	318,507	37,061	25,793	11,268
2月	4年	571,445	527,224	263,783	263,441	44,221	37,953	6,268
	3年	579,262	539,208	249,754	289,454	40,054	31,880	8,174
3月	4年	667,254	609,821	274,323	335,498	57,433	46,104	11,329
	3年	740,881	688,722	332,849	355,873	52,159	42,224	9,935
4月	4年	626,554	577,091	274,824	302,267	49,463	38,317	11,146
	3年	725,379	669,800	321,993	347,807	55,579	44,963	10,616
5月	4年	600,110	559,587	236,150	323,437	40,523	28,816	11,707
	3年	657,761	607,964	273,382	334,582	49,797	39,244	10,553
6月	4年	647,172	595,662	270,770	324,892	51,510	37,371	14,139
	3年	592,095	544,621	247,047	297,574	47,474	33,105	14,369
7月	4年	644,145	589,358	258,231	331,127	54,787	41,879	12,908
	3年	594,474	555,442	243,150	312,292	39,032	31,322	7,710
8月	4年	663,653	605,418	277,590	327,828	58,235	45,878	12,357
	3年	543,809	497,450	224,953	272,497	46,359	36,794	9,565
9月	4年	591,816	543,797	247,689	296,108	48,019	37,999	10,020
	3年	687,519	641,552	282,454	359,098	45,967	36,196	9,771
10月	4年	658,353	615,193	258,540	356,653	43,160	32,382	10,778
	3年	687,243	643,383	290,734	352,649	43,860	33,619	10,241
11月	4年	628,583	573,229	242,859	330,370	55,354	38,373	16,981
	3年	657,341	612,704	279,697	333,007	44,637	36,537	8,100
12月	4年							
	3年	638,140	586,368	280,540	305,828	51,772	43,434	8,338
合計	4年							
	3年	7,701,391	7,147,640	3,268,472	3,879,168	553,751	435,111	118,640

累計	4年	6,900,823	6,348,244	2,821,138	3,527,106	552,579	420,171	132,408
1月～	3年	7,063,251	6,561,272	2,987,932	3,573,340	501,979	391,677	110,302
11月	前年比%	97.7	96.8	94.4	98.7	110.1	107.3	120.0