

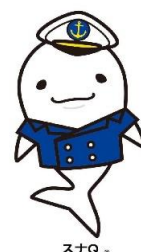


北九州港港湾統計月報

令和4年－2022年－10月

北九州市港湾空港局港営課

令和5年2月17日発行



北九州港マスコットキャラクター
「スナQ」

例 言

1. この統計月報は、統計法に基づく港湾調査規則（昭和26年運輸省令第13号）によって、北九州港と内外諸港との間に出入りした船舶・貨物を調査したものを集計した。
2. 入港船舶は、荷役の有無にかかわらず、総トン数5トン以上のものを調査対象とした。
3. 海上出入貨物は船舶及び「はしけ」により出入りしたものをすべて調査対象とした。
4. 貨物のトン数は、原則としてフレート・トンを採用した。したがって容積は1.133立方メートル、重量は1,000キログラムをもって1トンとし、容積または重量のいずれか大なる方をもって計算することを原則とした。ただし、商習慣に従っている貨物は、その習慣に従った。

(注) 本統計月報は速報値のため、後日数値に変更を生ずる場合がある。

問い合わせ先
北九州市港湾空港局港営部港営課港営企画係
TEL 093(321)5932
E-mail:portinfo@kitaqport.or.jp

目 次

| | | |
|------|---------------------------|-----|
| 1. | 概要 | |
| 1. 1 | 令和4年10月概況 | 1. |
| 1. 2 | 入港船舶 | 1. |
| 1. 3 | 海上出入貨物 | 2. |
| 1. 4 | コンテナ貨物 | 2. |
| 2. | 入港船舶 | |
| 2. 1 | 入港船舶月別前年比較表 | 3. |
| 2. 2 | 入港船舶用途別表 | 4. |
| 3. | 海上出入貨物 | |
| 3. 1 | 海上出入貨物月別前年比較表（トン数） | 5. |
| 3. 2 | 海上出入貨物外貿相手国（1月以降累計上位10カ国） | 6. |
| 3. 3 | 海上出入貨物品種別表 | 7. |
| 4. | コンテナ貨物 | |
| 4. 1 | コンテナ貨物月別前年比較表（個数）外貿 | 11. |
| 4. 1 | コンテナ貨物月別前年比較表（個数）内貿 | 12. |
| 4. 2 | コンテナ貨物月別前年比較表（トン数） | 13. |

1. 概要

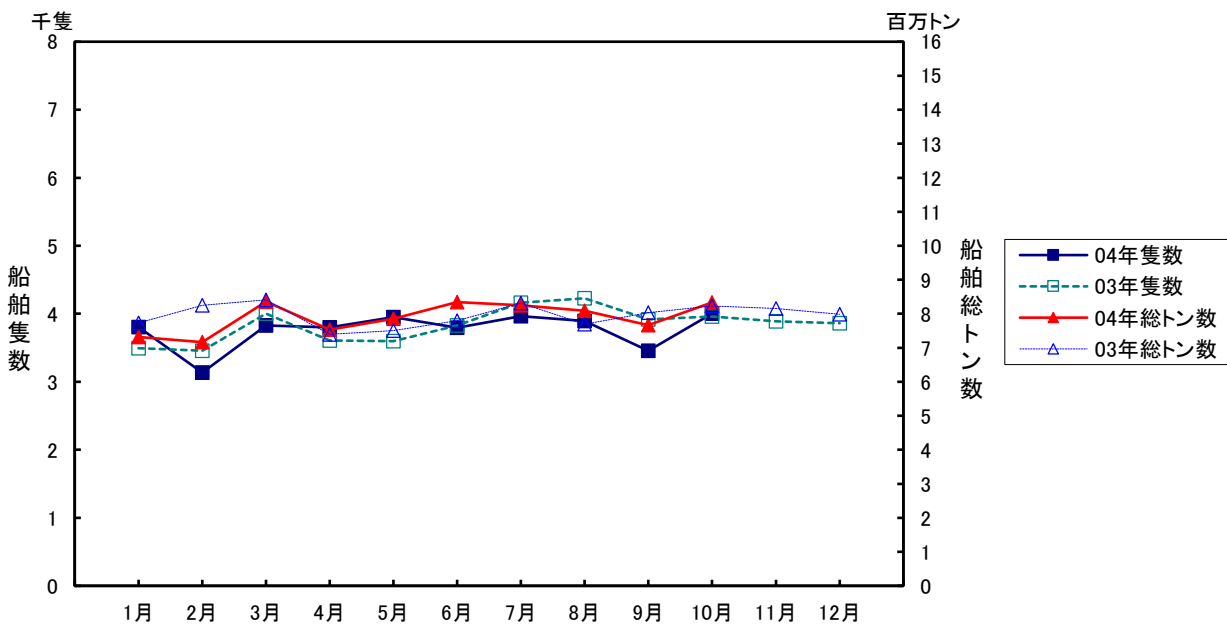
1.1 令和4年10月概況

当月の入港船舶は、4,004隻で前年同月に比べ43隻(1.1%)増、船舶総トン数は、834万トンで前年同月に比べ10万トン(1.3%)増となった。

海上出入貨物は、834万トンで前年同月に比べ5万トン(0.6%)減、のうち外貿易貨物は、213万トンで前年同月に比べ45万トン(17.5%)減、内貿貨物は、621万トンで前年同月に比べ40万トン(6.9%)増となった。

一方、コンテナは実空合計個数(20フィート換算:以下TEUという)44,658個で、前年同月に比べ129個(0.3%)増、トン数は、658千トンで前年同月に比べ29千トン(4.2%)減となった。

1.2 入港船舶

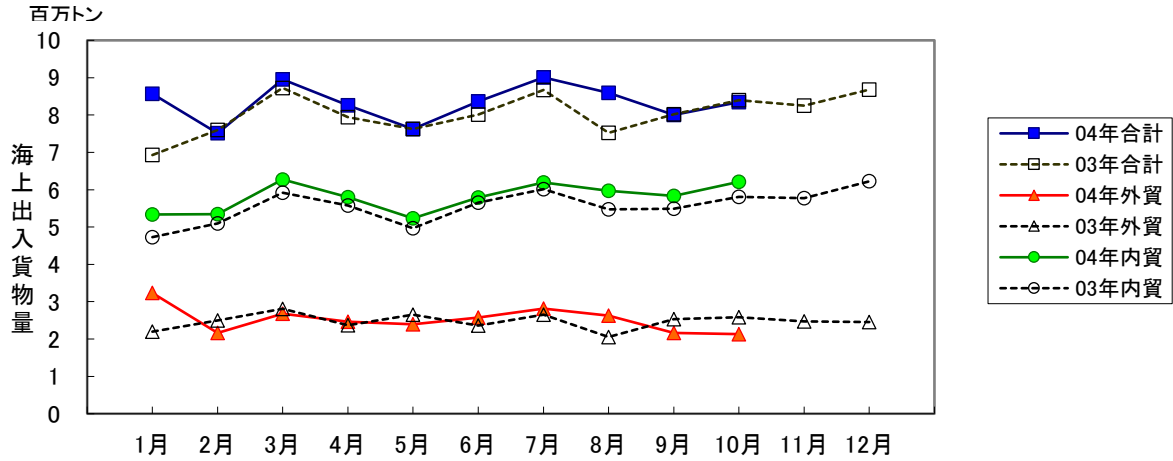


(単位:隻・総トン)

| | 10月 | | 1月以降累計 | |
|-----|------------------|----------------------|------------------|-----------------------|
| | 隻数 | 総トン数 | 隻数 | 総トン数 |
| 合計 | 4,004 (101.1) | 8,337,091 (101.3) | 37,630 (98.4) | 78,906,591 (99.4) |
| 外航船 | 296 (102.4) | 3,717,957 (95.1) | 2,813 (91.4) | 36,401,344 (91.9) |
| 内航船 | 3,708 (101.0) | 4,619,134 (106.8) | 34,817 (99.0) | 42,505,247 (106.8) |

()内前年同期比

1.3 海上出入貨物



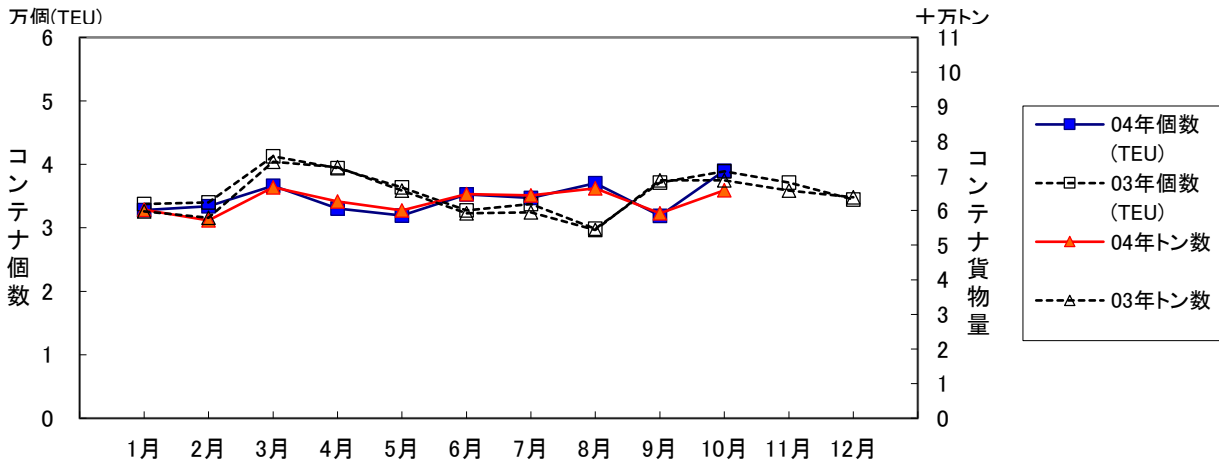
(単位:トン)

| | 10 月 | | | 1月以降累計 | | |
|------|----------------------|----------------------|----------------------|-----------------------|-----------------------|-----------------------|
| | 計 | 輸移出 | 輸移入 | 計 | 輸移出 | 輸移入 |
| 合計 | 8,342,676 (99.4) | 3,510,018 (103.3) | 4,832,658 (96.7) | 83,231,551 (104.8) | 33,430,655 (101.3) | 49,800,896 (107.2) |
| 外航貨物 | 2,131,236 (82.5) | 594,001 (88.9) | 1,537,235 (80.3) | 25,233,024 (102.1) | 6,098,460 (86.1) | 19,134,564 (108.6) |
| 内航貨物 | 6,211,440 (106.9) | 2,916,017 (106.9) | 3,295,423 (107.0) | 57,998,527 (106.0) | 27,332,195 (105.5) | 30,666,332 (106.4) |

()内前年同期比

1.4 コンテナ貨物

コンテナ貨物は海上出入貨物の内数である。個数は実空20フィート換算(TEU)による。



(単位:TEU・トン)

| | | 10 月 | | | 1月以降累計 | | |
|-----|-----|-------------------|-------------------|--------------------|---------------------|---------------------|---------------------|
| | | 計 | 輸移出 | 輸移入 | 計 | 輸移出 | 輸移入 |
| 合計 | TEU | 44,658 (100.3) | 22,863 (98.3) | 21,795 (102.4) | 404,963 (97.8) | 203,663 (97.8) | 201,300 (97.8) |
| | トン | 658,351 (95.8) | 290,922 (89.7) | 367,429 (101.3) | 6,272,441 (97.9) | 2,960,230 (96.6) | 3,312,211 (99.1) |
| 外 貨 | TEU | 39,012 (100.3) | 20,182 (99.9) | 18,830 (100.8) | 345,688 (96.8) | 174,682 (96.9) | 171,006 (96.7) |
| | トン | 615,205 (95.6) | 258,554 (88.9) | 356,651 (101.1) | 5,775,230 (97.1) | 2,578,445 (95.2) | 3,196,785 (98.7) |
| 内 貨 | TEU | 5,646 (99.9) | 2,681 (88.2) | 2,965 (113.7) | 59,275 (104.2) | 28,981 (103.8) | 30,294 (104.6) |
| | トン | 43,146 (98.4) | 32,368 (96.3) | 10,778 (105.2) | 497,211 (108.7) | 381,785 (107.5) | 115,426 (112.9) |

()内前年同期比

2. 入港船舶

2.1 入港船舶月別前年比較表

(単位:隻・トン)

| | | 合 計 | | 外 航 船 | | 内 航 船 | |
|-----|----|--------|------------|-------|------------|--------|------------|
| | | 隻数 | 総トン数 | 隻数 | 総トン数 | 隻数 | 総トン数 |
| 1月 | 4年 | 3,803 | 7,313,707 | 265 | 3,238,849 | 3,538 | 4,074,858 |
| | 3年 | 3,495 | 7,733,228 | 312 | 4,145,696 | 3,183 | 3,587,532 |
| 2月 | 4年 | 3,135 | 7,165,764 | 259 | 3,295,523 | 2,876 | 3,870,241 |
| | 3年 | 3,457 | 8,251,230 | 310 | 4,644,663 | 3,147 | 3,606,567 |
| 3月 | 4年 | 3,827 | 8,356,423 | 305 | 3,874,424 | 3,522 | 4,481,999 |
| | 3年 | 4,000 | 8,410,236 | 343 | 4,384,438 | 3,657 | 4,025,798 |
| 4月 | 4年 | 3,801 | 7,531,384 | 278 | 3,490,189 | 3,523 | 4,041,195 |
| | 3年 | 3,609 | 7,396,717 | 310 | 3,586,659 | 3,299 | 3,810,058 |
| 5月 | 4年 | 3,950 | 7,857,299 | 297 | 3,692,107 | 3,653 | 4,165,192 |
| | 3年 | 3,599 | 7,508,474 | 309 | 3,797,422 | 3,290 | 3,711,052 |
| 6月 | 4年 | 3,797 | 8,343,802 | 295 | 3,980,203 | 3,502 | 4,363,599 |
| | 3年 | 3,827 | 7,797,435 | 304 | 3,814,385 | 3,523 | 3,983,050 |
| 7月 | 4年 | 3,965 | 8,252,038 | 274 | 3,707,103 | 3,691 | 4,544,935 |
| | 3年 | 4,163 | 8,319,988 | 324 | 3,941,318 | 3,839 | 4,378,670 |
| 8月 | 4年 | 3,893 | 8,085,208 | 283 | 3,718,827 | 3,610 | 4,366,381 |
| | 3年 | 4,228 | 7,694,014 | 283 | 3,584,801 | 3,945 | 4,109,213 |
| 9月 | 4年 | 3,455 | 7,663,875 | 261 | 3,686,162 | 3,194 | 3,977,713 |
| | 3年 | 3,919 | 8,035,793 | 292 | 3,781,266 | 3,627 | 4,254,527 |
| 10月 | 4年 | 4,004 | 8,337,091 | 296 | 3,717,957 | 3,708 | 4,619,134 |
| | 3年 | 3,961 | 8,233,637 | 289 | 3,907,655 | 3,672 | 4,325,982 |
| 11月 | 4年 | | | | | | |
| | 3年 | 3,890 | 8,159,335 | 286 | 3,887,955 | 3,604 | 4,271,380 |
| 12月 | 4年 | | | | | | |
| | 3年 | 3,863 | 7,986,024 | 277 | 3,638,685 | 3,586 | 4,347,339 |
| 合計 | 4年 | | | | | | |
| | 3年 | 46,011 | 95,526,111 | 3,639 | 47,114,943 | 42,372 | 48,411,168 |

| | | | | | | | |
|-----|------|--------|------------|-------|------------|--------|------------|
| 累計 | 4年 | 37,630 | 78,906,591 | 2,813 | 36,401,344 | 34,817 | 42,505,247 |
| 1月～ | 3年 | 38,258 | 79,380,752 | 3,076 | 39,588,303 | 35,182 | 39,792,449 |
| 当月 | 前年比% | 98.4 | 99.4 | 91.4 | 91.9 | 99.0 | 106.8 |

2. 2 入港船舶用途別表

(単位：隻・トン)

| | 合 計 | | | | 外 航 船 | | | | 内 航 船 | | | |
|---------------|-------|--------|-----------|------------|-------|-------|-----------|------------|-------|--------|-----------|------------|
| | 隻 数 | | 総トン数 | | 隻 数 | | 総トン数 | | 隻 数 | | 総トン数 | |
| | 当月 | 累計 | 当月 | 累計 | 当月 | 累計 | 当月 | 累計 | 当月 | 累計 | 当月 | 累計 |
| 合 計 | 4,004 | 37,630 | 8,337,091 | 78,906,591 | 296 | 2,813 | 3,717,957 | 36,401,344 | 3,708 | 34,817 | 4,619,134 | 42,505,247 |
| (対前年同月・同期比%) | 101 | 98 | 101 | 99 | 102 | 91 | 95 | 92 | 101 | 99 | 107 | 107 |
| 商 船 | 3,514 | 32,869 | 5,296,318 | 50,682,332 | 293 | 2,791 | 3,701,081 | 36,301,488 | 3,221 | 30,078 | 1,595,237 | 14,380,844 |
| 客 船 | 1,624 | 14,766 | 160,485 | 634,947 | - | 2 | - | 49,066 | 1,624 | 14,764 | 160,485 | 585,881 |
| 貨 客 船 | 94 | 965 | 9,607 | 117,850 | - | - | - | - | 94 | 965 | 9,607 | 117,850 |
| 一 般 貨 物 船 | 1,056 | 10,244 | 2,152,964 | 21,005,905 | 124 | 1,239 | 1,748,121 | 17,005,523 | 932 | 9,005 | 404,843 | 4,000,382 |
| 油 送 船 | 134 | 1,324 | 78,531 | 1,120,567 | 2 | 26 | 7,345 | 223,413 | 132 | 1,298 | 71,186 | 897,154 |
| L P G 船 | 9 | 98 | 6,739 | 92,083 | - | 8 | - | 24,263 | 9 | 90 | 6,739 | 67,820 |
| L N G 船 | 10 | 87 | 258,082 | 3,642,379 | 2 | 31 | 234,606 | 3,478,137 | 8 | 56 | 23,476 | 164,242 |
| プロダクトオイルタンカー | 15 | 88 | 10,350 | 60,342 | - | - | - | - | 15 | 88 | 10,350 | 60,342 |
| 内航ケミカル船 | 116 | 1,185 | 55,180 | 582,003 | - | 16 | - | 13,484 | 116 | 1,169 | 55,180 | 568,519 |
| 外航ケミカル船 | 12 | 103 | 31,643 | 310,465 | 12 | 101 | 31,643 | 302,656 | - | 2 | - | 7,809 |
| その他タンカー・タンク船 | 13 | 94 | 7,042 | 75,737 | 1 | 4 | 1,913 | 7,699 | 12 | 90 | 5,129 | 68,038 |
| 穀 物 船 | - | - | - | - | - | - | - | - | - | - | - | - |
| 材 木 船 | - | 2 | - | 3,200 | - | - | - | - | - | 2 | - | 3,200 |
| チ ッ プ 船 | - | - | - | - | - | - | - | - | - | - | - | - |
| 鋼 材 船 | 14 | 126 | 10,236 | 93,624 | - | - | - | - | 14 | 126 | 10,236 | 93,624 |
| 砂利・砂・石材船 | 61 | 570 | 50,876 | 479,247 | - | - | - | - | 61 | 570 | 50,876 | 479,247 |
| セ メ ン ト 船 | 120 | 1,032 | 183,485 | 1,550,024 | - | - | - | - | 120 | 1,032 | 183,485 | 1,550,024 |
| 石 炭 船 | 1 | 3 | 46,982 | 121,195 | 1 | 3 | 46,982 | 121,195 | - | - | - | - |
| 鉱 石 船 | 1 | 17 | 136,199 | 1,788,594 | 1 | 17 | 136,199 | 1,788,594 | - | - | - | - |
| 自動車専用船 | 29 | 274 | 409,549 | 3,814,945 | 2 | 25 | 64,526 | 636,683 | 27 | 249 | 345,023 | 3,178,262 |
| その他専用船 | 20 | 191 | 93,575 | 891,885 | 3 | 27 | 19,615 | 194,597 | 17 | 164 | 73,960 | 697,288 |
| フルコンテナ船 | 165 | 1,497 | 1,425,373 | 12,830,168 | 140 | 1,264 | 1,375,620 | 12,272,518 | 25 | 233 | 49,753 | 557,650 |
| セミコンテナ船 | 8 | 56 | 20,380 | 117,376 | 4 | 21 | 17,384 | 91,266 | 4 | 35 | 2,996 | 26,110 |
| R O R O 船 | 12 | 147 | 149,040 | 1,349,796 | 1 | 7 | 17,127 | 92,394 | 11 | 140 | 131,913 | 1,257,402 |
| 自動車航送船 | 209 | 1,975 | 2,824,427 | 26,319,933 | - | - | - | - | 209 | 1,975 | 2,824,427 | 26,319,933 |
| 漁 船 | 20 | 196 | 100 | 1,085 | - | - | - | - | 20 | 196 | 100 | 1,085 |
| そ の 他 | 261 | 2,590 | 216,246 | 1,903,241 | 3 | 22 | 16,876 | 99,856 | 258 | 2,568 | 199,370 | 1,803,385 |
| 作業船(自航船) | 13 | 168 | 15,318 | 219,917 | - | 1 | - | 6,303 | 13 | 167 | 15,318 | 213,614 |
| パ ト ロ ー ル 船 | 65 | 692 | 7,856 | 46,344 | - | - | - | - | 65 | 692 | 7,856 | 46,344 |
| 曳 船 ・ 押 船 | 57 | 543 | 12,107 | 88,007 | 1 | 7 | 495 | 3,007 | 56 | 536 | 11,612 | 85,000 |
| 訓 練 船 | - | 4 | - | 2,027 | - | - | - | - | - | 4 | - | 2,027 |
| 軍 艦 | 1 | 4 | 510 | 1,528 | - | - | - | - | 1 | 4 | 510 | 1,528 |
| その他の船舶(自航船) | 125 | 1,179 | 180,455 | 1,545,418 | 2 | 14 | 16,381 | 90,546 | 123 | 1,165 | 164,074 | 1,454,872 |

3. 海上出入貨物

3.1 海上出入貨物月別前年比較表(トン数)

(単位:トン)

| | | 合計 | 外貿計 | 輸出 | 輸入 | 内貿計 | 移出 | 移入 |
|-----|----|------------|------------|-----------|------------|------------|------------|------------|
| 1月 | 4年 | 8,566,434 | 3,232,423 | 546,956 | 2,685,467 | 5,334,011 | 2,556,356 | 2,777,655 |
| | 3年 | 6,927,922 | 2,198,922 | 767,927 | 1,430,995 | 4,729,000 | 2,202,358 | 2,526,642 |
| 2月 | 4年 | 7,511,123 | 2,162,487 | 525,191 | 1,637,296 | 5,348,636 | 2,517,622 | 2,831,014 |
| | 3年 | 7,598,218 | 2,499,652 | 675,700 | 1,823,952 | 5,098,566 | 2,404,418 | 2,694,148 |
| 3月 | 4年 | 8,951,118 | 2,676,734 | 654,789 | 2,021,945 | 6,274,384 | 2,905,246 | 3,369,138 |
| | 3年 | 8,725,843 | 2,809,911 | 804,772 | 2,005,139 | 5,915,932 | 2,783,773 | 3,132,159 |
| 4月 | 4年 | 8,262,719 | 2,459,523 | 583,353 | 1,876,170 | 5,803,196 | 2,707,731 | 3,095,465 |
| | 3年 | 7,941,157 | 2,367,932 | 762,036 | 1,605,896 | 5,573,225 | 2,659,514 | 2,913,711 |
| 5月 | 4年 | 7,626,980 | 2,394,079 | 532,051 | 1,862,028 | 5,232,901 | 2,478,082 | 2,754,819 |
| | 3年 | 7,625,031 | 2,654,454 | 668,832 | 1,985,622 | 4,970,577 | 2,389,335 | 2,581,242 |
| 6月 | 4年 | 8,366,570 | 2,572,859 | 633,967 | 1,938,892 | 5,793,711 | 2,691,509 | 3,102,202 |
| | 3年 | 8,013,687 | 2,357,098 | 712,033 | 1,645,065 | 5,656,589 | 2,749,408 | 2,907,181 |
| 7月 | 4年 | 9,007,358 | 2,811,399 | 525,240 | 2,286,159 | 6,195,959 | 2,955,652 | 3,240,307 |
| | 3年 | 8,669,504 | 2,653,278 | 695,912 | 1,957,366 | 6,016,226 | 2,893,574 | 3,122,652 |
| 8月 | 4年 | 8,597,180 | 2,624,669 | 957,060 | 1,667,609 | 5,972,511 | 2,899,383 | 3,073,128 |
| | 3年 | 7,523,570 | 2,054,613 | 612,771 | 1,441,842 | 5,468,957 | 2,533,503 | 2,935,454 |
| 9月 | 4年 | 7,999,393 | 2,167,615 | 545,852 | 1,621,763 | 5,831,778 | 2,704,597 | 3,127,181 |
| | 3年 | 8,017,477 | 2,530,072 | 716,833 | 1,813,239 | 5,487,405 | 2,561,081 | 2,926,324 |
| 10月 | 4年 | 8,342,676 | 2,131,236 | 594,001 | 1,537,235 | 6,211,440 | 2,916,017 | 3,295,423 |
| | 3年 | 8,392,717 | 2,583,503 | 667,974 | 1,915,529 | 5,809,214 | 2,728,994 | 3,080,220 |
| 11月 | 4年 | | | | | | | |
| | 3年 | 8,249,535 | 2,476,324 | 632,464 | 1,843,860 | 5,773,211 | 2,728,352 | 3,044,859 |
| 12月 | 4年 | | | | | | | |
| | 3年 | 8,676,362 | 2,452,631 | 735,789 | 1,716,842 | 6,223,731 | 2,850,231 | 3,373,500 |
| 合計 | 4年 | | | | | | | |
| | 3年 | 96,361,023 | 29,638,390 | 8,453,043 | 21,185,347 | 66,722,633 | 31,484,541 | 35,238,092 |

| | | | | | | | | |
|-----|------|------------|------------|-----------|------------|------------|------------|------------|
| 累計 | 4年 | 83,231,551 | 25,233,024 | 6,098,460 | 19,134,564 | 57,998,527 | 27,332,195 | 30,666,332 |
| 1月～ | 3年 | 79,435,126 | 24,709,435 | 7,084,790 | 17,624,645 | 54,725,691 | 25,905,958 | 28,819,733 |
| 当月 | 前年比% | 104.8 | 102.1 | 86.1 | 108.6 | 106.0 | 105.5 | 106.4 |

3.2 海上出入貨物外貿相手国(1月以降累計上位10カ国)

合計

(単位:トン)

| 順位 | 仕向仕出国・地域 | 10月 | | 前年同月比 % | 1月以降累計 | | 前年累計比 % |
|-------|----------|-----------|-----------|------------|------------|------------|------------|
| | | 4年 | 3年 | | 4年 | 3年 | |
| 1(1) | オーストラリア | 522,325 | 825,568 | 63.3 | 8,690,884 | 7,951,322 | 109.3 |
| 2(2) | 中国 | 425,694 | 552,757 | 77.0 | 4,599,934 | 5,477,792 | 84.0 |
| 3(3) | 韓国 | 269,848 | 333,215 | 81.0 | 2,857,912 | 3,382,534 | 84.5 |
| 4(4) | 台湾 | 130,011 | 107,832 | 120.6 | 1,199,876 | 1,253,986 | 95.7 |
| 5(-) | コンゴ共和国 | - | - | - | 1,117,722 | - | - |
| 6(6) | インドネシア | 83,495 | 157,561 | 53.0 | 1,074,627 | 984,390 | 109.2 |
| 7(8) | タイ | 47,725 | 48,269 | 98.9 | 701,392 | 522,223 | 134.3 |
| 8(9) | アメリカ | 122,719 | 43,966 | 279.1 | 612,186 | 504,836 | 121.3 |
| 9(10) | マレーシア | 17,998 | 65,792 | 27.4 | 611,799 | 446,246 | 137.1 |
| 10(7) | ベトナム | 51,884 | 82,760 | 62.7 | 579,531 | 604,250 | 95.9 |
| | その他 | 459,537 | 365,783 | 125.6 | 3,187,161 | 3,581,856 | 89.0 |
| | 合計 | 2,131,236 | 2,583,503 | 82.5 | 25,233,024 | 24,709,435 | 102.1 |

()内は前年同月累計順位

輸出

(単位:トン)

| 順位 | 仕向仕出国・地域 | 10月 | | 前年同月比 % | 1月以降累計 | | 前年累計比 % |
|--------|----------|---------|---------|------------|-----------|-----------|------------|
| | | 4年 | 3年 | | 4年 | 3年 | |
| 1(1) | 中国 | 180,082 | 193,729 | 93.0 | 1,856,346 | 1,907,866 | 97.3 |
| 2(2) | 韓国 | 137,593 | 171,096 | 80.4 | 1,591,880 | 1,881,699 | 84.6 |
| 3(3) | 台湾 | 76,853 | 63,682 | 120.7 | 727,278 | 789,650 | 92.1 |
| 4(4) | ベトナム | 19,994 | 50,288 | 39.8 | 270,726 | 331,138 | 81.8 |
| 5(8) | 中国(ホンコン) | 26,434 | 19,080 | 138.5 | 243,913 | 211,019 | 115.6 |
| 6(5) | タイ | 18,406 | 39,882 | 46.2 | 213,124 | 316,154 | 67.4 |
| 7(9) | メキシコ | 56,663 | 3,262 | 1,737.1 | 198,491 | 208,811 | 95.1 |
| 8(6) | オーストラリア | 3,020 | 35,768 | 8.4 | 154,111 | 308,053 | 50.0 |
| 9(10) | フィリピン | 5,664 | 12,669 | 44.7 | 118,555 | 145,349 | 81.6 |
| 10(15) | アメリカ | 20,383 | 3,801 | 536.3 | 110,225 | 64,729 | 170.3 |
| | その他 | 48,909 | 74,717 | 65.5 | 613,811 | 920,322 | 66.7 |
| | 合計 | 594,001 | 667,974 | 88.9 | 6,098,460 | 7,084,790 | 86.1 |

()内は前年同月累計順位

輸入

(単位:トン)

| 順位 | 仕向仕出国・地域 | 10月 | | 前年同月比 % | 1月以降累計 | | 前年累計比 % |
|-------|----------|-----------|-----------|------------|------------|------------|------------|
| | | 4年 | 3年 | | 4年 | 3年 | |
| 1(1) | オーストラリア | 519,305 | 789,800 | 65.8 | 8,536,773 | 7,643,269 | 111.7 |
| 2(2) | 中国 | 245,612 | 359,028 | 68.4 | 2,743,588 | 3,569,926 | 76.9 |
| 3(3) | 韓国 | 132,255 | 162,119 | 81.6 | 1,266,032 | 1,500,835 | 84.4 |
| 4(-) | コンゴ共和国 | - | - | - | 1,117,722 | - | - |
| 5(5) | インドネシア | 70,000 | 151,463 | 46.2 | 972,366 | 851,335 | 114.2 |
| 6(8) | マレーシア | 15,698 | 65,792 | 23.9 | 557,305 | 362,871 | 153.6 |
| 7(4) | ロシア | 18,000 | 93,700 | 19.2 | 513,578 | 1,006,108 | 51.0 |
| 8(7) | アメリカ | 102,336 | 40,165 | 254.8 | 501,961 | 440,107 | 114.1 |
| 9(12) | タイ | 29,319 | 8,387 | 349.6 | 488,268 | 206,069 | 236.9 |
| 10(6) | 台湾 | 53,158 | 44,150 | 120.4 | 472,598 | 464,336 | 101.8 |
| | その他 | 351,552 | 200,925 | 175.0 | 1,964,373 | 1,579,789 | 124.3 |
| | 合計 | 1,537,235 | 1,915,529 | 80.3 | 19,134,564 | 17,624,645 | 108.6 |

()内は前年同月累計順位

3. 3 海上出入貨物品種別表

(単位:トン・%)

| | 合 計 | | | | 外 貿 計 | | | | 内 貿 計 | | | |
|-----------------------------|-----------|----------|------------|-------|-----------|----------|------------|-------|-----------|---------|------------|---------|
| | 当 月 | 前年比 | 累 計 | 前年比 | 当 月 | 前年比 | 累 計 | 前年比 | 当 月 | 前年比 | 累 計 | 前年比 |
| 合 計 | 8,342,676 | 99.4 | 83,231,551 | 104.8 | 2,131,236 | 82.5 | 25,233,024 | 102.1 | 6,211,440 | 106.9 | 57,998,527 | 106.0 |
| 1 農水産品 小 計 | 36,547 | 79.3 | 399,333 | 96.7 | 12,781 | 57.5 | 186,369 | 97.1 | 23,766 | 99.7 | 212,964 | 96.3 |
| 1 麦 | - | - | 1,425 | 79.0 | - | - | 756 | 44.8 | - | - | 669 | 566.9 |
| 2 米 | 73 | 1.8 | 5,867 | 66.9 | 41 | 1.0 | 4,103 | 50.4 | 32 | 34.0 | 1,764 | 278.2 |
| 3 とうもろこし | 22,650 | 98.9 | 212,703 | 99.3 | - | - | 23,098 | 121.6 | 22,650 | 98.9 | 189,605 | 97.1 |
| 4 豆類 | 1,293 | 215.1 | 15,419 | 126.9 | 693 | 119.3 | 13,036 | 123.4 | 600 | 3,000.0 | 2,383 | 150.5 |
| 5 その他雑穀 | - | - | 6,847 | 95.9 | - | - | 547 | 385.2 | - | - | 6,300 | 90.0 |
| 6 野菜・果物 | 5,185 | 68.3 | 52,112 | 82.0 | 4,921 | 70.2 | 48,269 | 83.3 | 264 | 45.0 | 3,843 | 68.9 |
| 7 綿花 | - | - | - | - | - | - | - | - | - | - | - | - |
| 8 その他農産品 | 1,544 | 75.3 | 27,323 | 95.0 | 1,482 | 74.9 | 26,272 | 93.6 | 62 | 86.1 | 1,051 | 146.8 |
| 9 羊毛 | - | - | - | - | - | - | - | - | - | - | - | - |
| 10 その他畜産品 | 1,892 | 66.4 | 17,968 | 79.5 | 1,794 | 65.0 | 16,207 | 86.6 | 98 | 108.9 | 1,761 | 45.4 |
| 11 水産品 | 3,910 | 70.3 | 59,669 | 110.3 | 3,850 | 70.0 | 54,081 | 113.6 | 60 | 93.8 | 5,588 | 86.0 |
| 2 林産品 小 計 | 62,045 | 109.7 | 659,038 | 103.5 | 49,073 | 118.3 | 486,218 | 102.2 | 12,972 | 86.1 | 172,820 | 107.2 |
| 12 原木 | 407 | 24.6 | 5,750 | 64.1 | 407 | 24.6 | 5,604 | 69.5 | - | - | 146 | 16.0 |
| 13 製材 | 1,189 | 468.1 | 9,030 | 123.7 | 1,189 | 468.1 | 8,554 | 117.2 | - | - | 476 | - |
| 14 樹脂類 | 20,198 | 173.8 | 207,014 | 130.7 | 16,731 | 165.2 | 175,936 | 118.3 | 3,467 | 232.1 | 31,078 | 320.9 |
| 15 木材チップ | 39,669 | 93.7 | 431,309 | 94.4 | 30,164 | 104.9 | 290,189 | 94.7 | 9,505 | 70.0 | 141,120 | 93.7 |
| 16 その他林産品 | 345 | 115.0 | 1,305 | 116.0 | 345 | 115.0 | 1,305 | 118.9 | - | - | - | - |
| 17 薪炭 | 237 | 62.2 | 4,630 | 114.0 | 237 | 62.2 | 4,630 | 114.0 | - | - | - | - |
| 3 鉱産品 小 計 | 1,365,435 | 81.0 | 17,750,668 | 109.5 | 968,273 | 76.6 | 13,597,608 | 111.9 | 397,162 | 93.9 | 4,153,060 | 102.2 |
| 18 石炭 | 562,856 | 84.0 | 7,845,319 | 108.9 | 515,662 | 84.0 | 7,251,410 | 115.3 | 47,194 | 83.7 | 593,909 | 65.3 |
| 19 鉄鉱石 | 375,711 | 65.2 | 5,534,546 | 108.5 | 375,711 | 65.2 | 5,501,827 | 107.9 | - | - | 32,719 | 2,181.3 |
| 20 金属鉱 | 10,169 | 169.7 | 60,594 | 156.9 | 5,704 | 190.7 | 53,399 | 163.7 | 4,465 | 148.8 | 7,195 | 120.0 |
| 21 砂利・砂 | 99,568 | 75.3 | 823,501 | 92.4 | 410 | 137.6 | 2,653 | 20.1 | 99,158 | 75.1 | 820,848 | 93.5 |
| 22 石材 | 51,881 | 138.2 | 468,460 | 89.8 | 5,273 | 134.3 | 41,830 | 98.0 | 46,608 | 138.7 | 426,630 | 89.0 |
| 23 原油 | - | - | 499,885 | - | - | - | 239,931 | - | - | - | 259,954 | - |
| 24 りん鉱石 | - | - | - | - | - | - | - | - | - | - | - | - |
| 25 石灰石 | 88,780 | 88.7 | 945,036 | 104.7 | - | - | 224 | 32.8 | 88,780 | 89.0 | 944,812 | 104.8 |
| 26 原塩 | 5,832 | 30,694.7 | 37,479 | 57.4 | 2,832 | 14,905.3 | 3,287 | 419.3 | 3,000 | - | 34,192 | 53.0 |
| 27 非金属鉱物 | 170,638 | 103.8 | 1,535,848 | 102.9 | 62,681 | 95.0 | 503,047 | 75.0 | 107,957 | 109.8 | 1,032,801 | 125.8 |
| 4 金属機械工業品 小 計 | 5,518,764 | 107.2 | 51,184,881 | 104.4 | 430,141 | 112.0 | 3,972,764 | 90.7 | 5,088,623 | 106.8 | 47,212,117 | 105.8 |
| 28 鉄鋼 | 33,120 | 60.8 | 295,316 | 67.2 | 31,602 | 61.3 | 280,722 | 74.5 | 1,518 | 51.6 | 14,594 | 23.3 |
| 29 鋼材 | 473,833 | 94.9 | 4,703,829 | 90.7 | 89,469 | 90.5 | 1,045,785 | 79.5 | 384,364 | 96.0 | 3,658,044 | 94.5 |
| 30 非鉄金属 | 52,344 | 111.0 | 500,228 | 106.6 | 47,749 | 126.0 | 426,547 | 108.5 | 4,595 | 49.6 | 73,681 | 97.2 |
| 31 金属製品 | 74,771 | 80.8 | 986,462 | 77.9 | 70,540 | 93.2 | 857,499 | 81.3 | 4,231 | 25.2 | 128,963 | 60.9 |
| 32 鉄道車両 | 57 | - | 745 | 85.3 | 57 | - | 745 | 85.3 | - | - | - | - |
| 33 完成自動車 | 4,698,757 | 109.9 | 42,679,860 | 107.1 | 70,599 | 2,194.6 | 124,419 | 96.7 | 4,628,158 | 108.4 | 42,555,441 | 107.1 |
| 34 その他輸送用車両 | 1,011 | 476.9 | 10,039 | 254.0 | 803 | 717.0 | 7,930 | 401.1 | 208 | 208.0 | 2,109 | 106.8 |
| 35 二輪自動車 | 183 | 93.4 | 2,193 | 54.9 | 169 | 86.2 | 2,154 | 54.8 | 14 | - | 39 | 57.4 |
| 36 自動車部品 | 61,217 | 105.0 | 442,176 | 76.9 | 56,541 | 105.7 | 394,828 | 76.1 | 4,676 | 97.1 | 47,348 | 84.1 |
| 37 その他輸送機械 | 56,758 | 130.9 | 672,441 | 132.1 | 937 | 26.0 | 15,185 | 47.2 | 55,821 | 140.4 | 657,256 | 137.9 |
| 38 産業機械 | 35,718 | 68.8 | 388,723 | 86.5 | 31,448 | 93.7 | 326,143 | 104.6 | 4,270 | 23.2 | 62,580 | 45.4 |
| 39 電気機械 | 23,490 | 127.6 | 427,528 | 258.4 | 23,076 | 128.1 | 420,177 | 260.9 | 414 | 104.0 | 7,351 | 166.8 |

| | | | | | | | | | | | | | |
|----------|---------------------|----------------|--------------|------------------|--------------|----------------|--------------|------------------|-------------|----------------|--------------|------------------|--------------|
| 40 | 測量・光学・医療用機械 | 7,203 | 88.8 | 71,035 | 85.3 | 6,939 | 94.7 | 66,687 | 86.1 | 264 | 33.4 | 4,348 | 74.4 |
| 41 | 事務用機器 | 72 | 23.2 | 1,796 | 115.2 | 72 | 23.2 | 1,796 | 118.9 | - | - | - | - |
| 42 | その他機械 | 230 | 65.0 | 2,510 | 75.3 | 140 | 43.6 | 2,147 | 70.4 | 90 | 272.7 | 363 | 128.3 |
| 5 | 化学工業品 | 971,853 | 88.2 | 9,674,460 | 99.6 | 422,006 | 67.5 | 4,729,502 | 92.7 | 549,847 | 115.2 | 4,944,958 | 107.1 |
| 43 | 陶磁器 | 2,448 | 110.3 | 22,786 | 111.1 | 2,447 | 110.3 | 22,646 | 111.7 | 1 | - | 140 | 58.1 |
| 44 | セメント | 185,735 | 115.1 | 1,544,441 | 111.0 | 1,124 | 103.9 | 10,146 | 72.9 | 184,611 | 115.2 | 1,534,295 | 111.4 |
| 45 | ガラス類 | 7,091 | 206.8 | 43,454 | 135.6 | 1,892 | 105.0 | 23,228 | 111.8 | 5,199 | 319.5 | 20,226 | 179.3 |
| 46 | 窯業品 | 18,709 | 90.2 | 189,428 | 100.0 | 16,817 | 114.9 | 156,974 | 110.3 | 1,892 | 31.0 | 32,454 | 68.9 |
| 47 | 重油 | 48,491 | 142.1 | 359,098 | 101.7 | 9,016 | - | 20,774 | 692.5 | 39,475 | 115.7 | 338,324 | 96.6 |
| 48 | 揮発油 | 50,056 | 122.2 | 454,977 | 103.3 | 1,590 | - | 24,040 | 40.9 | 48,466 | 118.3 | 430,937 | 112.9 |
| 49 | その他の石油 | 64,062 | 83.9 | 588,374 | 81.7 | 6,178 | 29.3 | 38,923 | 32.6 | 57,884 | 104.7 | 549,451 | 91.4 |
| 50 | LNG(液化天然ガス) | 76,763 | 35.5 | 1,644,461 | 100.9 | 68,363 | 32.1 | 1,585,417 | 100.1 | 8,400 | 266.7 | 59,044 | 130.8 |
| 51 | LPG(液化石油ガス) | 5,182 | 91.5 | 52,119 | 87.0 | - | - | 19 | 67.9 | 5,182 | 91.5 | 52,100 | 87.0 |
| 52 | その他石油製品 | 44,754 | 2,129.1 | 157,480 | 322.0 | 36,236 | 1,842.2 | 107,094 | 340.8 | 8,518 | 6,309.6 | 50,386 | 288.3 |
| 53 | コークス | 211,204 | 84.5 | 1,842,099 | 91.3 | 107,429 | 61.1 | 982,405 | 75.3 | 103,775 | 139.8 | 859,694 | 120.6 |
| 54 | 石炭製品 | 22,433 | 52.7 | 404,040 | 94.6 | 2,298 | 17.9 | 75,938 | 67.9 | 20,135 | 67.8 | 328,102 | 104.1 |
| 55 | 化学薬品 | 132,229 | 88.0 | 1,442,722 | 98.1 | 83,943 | 81.4 | 945,043 | 99.8 | 48,286 | 102.4 | 497,679 | 94.9 |
| 56 | 化学肥料 | 43,329 | 160.1 | 309,845 | 140.9 | 32,476 | 174.6 | 203,162 | 132.6 | 10,853 | 128.3 | 106,683 | 159.9 |
| 57 | 染料・塗料・合成樹脂・その他化学工業品 | 59,367 | 85.8 | 619,136 | 89.1 | 52,197 | 88.8 | 533,693 | 90.5 | 7,170 | 69.2 | 85,443 | 81.2 |
| 6 | 軽工業品 | 45,891 | 87.7 | 434,733 | 100.5 | 19,162 | 60.0 | 207,144 | 88.3 | 26,729 | 131.1 | 227,589 | 115.1 |
| 58 | 紙・パルプ | 8,935 | 77.7 | 77,324 | 79.9 | 3,579 | 75.4 | 25,112 | 77.4 | 5,356 | 79.3 | 52,212 | 81.2 |
| 59 | 糸及び紡績半製品 | 2,291 | 105.4 | 23,718 | 81.5 | 2,291 | 105.4 | 23,293 | 80.3 | - | - | 425 | 664.1 |
| 60 | その他繊維工業品 | 2,706 | 83.0 | 22,482 | 97.7 | 2,702 | 84.2 | 21,951 | 96.4 | 4 | 8.2 | 531 | 216.7 |
| 61 | 砂糖 | 358 | 3.2 | 54,757 | 87.9 | 358 | 3.2 | 44,192 | 84.1 | - | - | 10,565 | 108.0 |
| 62 | 製造食品 | 11,428 | 111.2 | 97,688 | 96.9 | 8,851 | 99.1 | 76,173 | 91.9 | 2,577 | 190.5 | 21,515 | 120.1 |
| 63 | 飲料 | 3,440 | 98.7 | 31,750 | 107.4 | 796 | 82.9 | 9,036 | 111.5 | 2,644 | 104.8 | 22,714 | 105.9 |
| 64 | 水 | 16,363 | 163.2 | 123,350 | 139.9 | 215 | 68.0 | 3,766 | 88.3 | 16,148 | 166.3 | 119,584 | 142.5 |
| 65 | たばこ | - | - | - | - | - | - | - | - | - | - | - | - |
| 66 | その他食料工業品 | 370 | 109.8 | 3,664 | 156.6 | 370 | 109.8 | 3,621 | 160.3 | - | - | 43 | 53.1 |
| 7 | 雑工業品 | 101,377 | 93.8 | 945,295 | 95.7 | 97,946 | 95.0 | 909,386 | 99.1 | 3,431 | 68.4 | 35,909 | 51.6 |
| 67 | がん具 | 174 | 58.8 | 1,957 | 54.9 | 174 | 58.8 | 1,945 | 57.7 | - | - | 12 | 6.3 |
| 68 | 衣服・身廻品・はきもの | 9,901 | 71.0 | 97,884 | 95.5 | 9,753 | 70.4 | 96,594 | 95.5 | 148 | 148.0 | 1,290 | 96.2 |
| 69 | 文房具・運動娯楽用品・楽器 | 1,377 | 51.0 | 24,307 | 93.4 | 1,339 | 50.9 | 20,217 | 87.1 | 38 | 55.9 | 4,090 | 146.1 |
| 70 | 家具装備品 | 23,875 | 126.4 | 185,143 | 90.8 | 22,610 | 126.3 | 176,132 | 93.9 | 1,265 | 127.5 | 9,011 | 55.3 |
| 71 | その他日用品 | 768 | 56.7 | 10,907 | 96.2 | 655 | 129.7 | 9,829 | 149.7 | 113 | 13.3 | 1,078 | 22.6 |
| 72 | ゴム製品 | 50,355 | 92.9 | 508,533 | 101.4 | 49,454 | 95.7 | 496,023 | 106.5 | 901 | 36.0 | 12,510 | 35.3 |
| 73 | 木製品 | 4,644 | 79.4 | 35,399 | 84.7 | 3,812 | 70.4 | 28,809 | 82.7 | 832 | 193.9 | 6,590 | 94.3 |
| 74 | その他製造工業品 | 10,283 | 94.6 | 81,165 | 83.6 | 10,149 | 94.0 | 79,837 | 83.7 | 134 | 178.7 | 1,328 | 77.3 |
| 8 | 特殊品 | 240,764 | 125.2 | 2,183,143 | 107.6 | 131,854 | 117.4 | 1,144,033 | 91.0 | 108,910 | 136.2 | 1,039,110 | 134.7 |
| 75 | 金属くず | 128,729 | 139.7 | 1,008,505 | 99.2 | 85,984 | 135.9 | 684,332 | 82.8 | 42,745 | 147.9 | 324,173 | 170.4 |
| 76 | 再利用資材 | 14,290 | 79.4 | 156,509 | 95.3 | 8,394 | 64.1 | 105,722 | 88.3 | 5,896 | 120.3 | 50,787 | 114.4 |
| 77 | 動植物性製造飼肥料 | 22,469 | 115.0 | 186,138 | 112.8 | 12,479 | 101.3 | 107,942 | 114.4 | 9,990 | 138.4 | 78,196 | 110.7 |
| 78 | 廃棄物 | 5,705 | 148.0 | 56,667 | 154.8 | 1,195 | 137.0 | 8,798 | 242.0 | 4,510 | 151.2 | 47,869 | 145.2 |
| 79 | 廃土砂 | 7,010 | 107.4 | 120,656 | 156.7 | - | - | - | - | 7,010 | 107.4 | 120,656 | 156.7 |
| 80 | 輸送用容器 | 16,611 | 76.9 | 158,592 | 96.3 | 15,095 | 72.5 | 148,391 | 95.8 | 1,516 | 198.7 | 10,201 | 105.2 |
| 81 | 取合せ品 | 45,950 | 150.1 | 496,076 | 122.6 | 8,707 | 443.6 | 88,848 | 152.2 | 37,243 | 130.0 | 407,228 | 117.6 |
| 9 | 分類不能のもの | - | - | - | - | - | - | - | - | - | - | - | - |
| 82 | 分類不能のもの | - | - | - | - | - | - | - | - | - | - | - | - |

(単位:トン)

| | 輸 出 | | 輸 入 | | 移 出 | | 移 入 | |
|-----------------------------|---------|-----------|-----------|------------|-----------|------------|-----------|------------|
| | 当 月 | 累 計 | 当 月 | 累 計 | 当 月 | 累 計 | 当 月 | 累 計 |
| 合 計 | 594,001 | 6,098,460 | 1,537,235 | 19,134,564 | 2,916,017 | 27,332,195 | 3,295,423 | 30,666,332 |
| 1 農水産品 小 計 | 1,419 | 18,202 | 11,362 | 168,167 | 435 | 6,147 | 23,331 | 206,817 |
| 1 麦 | - | - | - | 756 | - | 650 | - | 19 |
| 2 米 | - | - | 41 | 4,103 | 32 | 263 | - | 1,501 |
| 3 とうもろこし | - | - | - | 23,098 | - | - | 22,650 | 189,605 |
| 4 豆類 | - | 170 | 693 | 12,866 | - | - | 600 | 2,383 |
| 5 その他雑穀 | - | - | - | 547 | - | - | - | 6,300 |
| 6 野菜・果物 | 263 | 599 | 4,658 | 47,670 | 263 | 3,594 | 1 | 249 |
| 7 綿花 | - | - | - | - | - | - | - | - |
| 8 その他農産品 | 651 | 12,214 | 831 | 14,058 | 40 | 143 | 22 | 908 |
| 9 羊毛 | - | - | - | - | - | - | - | - |
| 10 その他畜産品 | 182 | 3,142 | 1,612 | 13,065 | 98 | 1,307 | - | 454 |
| 11 水産品 | 323 | 2,077 | 3,527 | 52,004 | 2 | 190 | 58 | 5,398 |
| 2 林産品 小 計 | 108 | 2,128 | 48,965 | 484,090 | 8,907 | 134,721 | 4,065 | 38,099 |
| 12 原木 | - | 1,261 | 407 | 4,343 | - | 28 | - | 118 |
| 13 製材 | - | - | 1,189 | 8,554 | - | 476 | - | - |
| 14 樹脂類 | - | 723 | 16,731 | 175,213 | - | - | 3,467 | 31,078 |
| 15 木材チップ | - | - | 30,164 | 290,189 | 8,907 | 134,217 | 598 | 6,903 |
| 16 その他林産品 | 108 | 144 | 237 | 1,161 | - | - | - | - |
| 17 薪炭 | - | - | 237 | 4,630 | - | - | - | - |
| 3 鉱産品 小 計 | 8,302 | 504,976 | 959,971 | 13,092,632 | 148,299 | 1,697,272 | 248,863 | 2,455,788 |
| 18 石炭 | - | 202,233 | 515,662 | 7,049,177 | 38,144 | 508,841 | 9,050 | 85,068 |
| 19 鉄鉱石 | - | - | 375,711 | 5,501,827 | - | 1,490 | - | 31,229 |
| 20 金属鉱 | - | 217 | 5,704 | 53,182 | 1,250 | 2,331 | 3,215 | 4,864 |
| 21 砂利・砂 | 197 | 1,030 | 213 | 1,623 | 47,855 | 395,540 | 51,303 | 425,308 |
| 22 石材 | - | 156 | 5,273 | 41,674 | 46,600 | 382,900 | 8 | 43,730 |
| 23 原油 | - | 239,931 | - | - | - | 259,954 | - | - |
| 24 リン鉱石 | - | - | - | - | - | - | - | - |
| 25 石灰石 | - | - | - | 224 | - | 6 | 88,780 | 944,806 |
| 26 原塩 | - | 10 | 2,832 | 3,277 | - | - | 3,000 | 34,192 |
| 27 非金属鉱物 | 8,105 | 61,399 | 54,576 | 441,648 | 14,450 | 146,210 | 93,507 | 886,591 |
| 4 金属機械工業品 小 計 | 257,415 | 2,376,631 | 172,726 | 1,596,133 | 2,434,054 | 22,594,240 | 2,654,569 | 24,617,877 |
| 28 鉄鋼 | 5,458 | 83,123 | 26,144 | 197,599 | 32 | 5,808 | 1,486 | 8,786 |
| 29 鋼材 | 75,028 | 932,856 | 14,441 | 112,929 | 127,169 | 1,086,073 | 257,195 | 2,571,971 |
| 30 非鉄金属 | 21,599 | 191,738 | 26,150 | 234,809 | 677 | 10,118 | 3,918 | 63,563 |
| 31 金属製品 | 41,704 | 613,348 | 28,836 | 244,151 | 2,150 | 49,893 | 2,081 | 79,070 |
| 32 鉄道車両 | 37 | 133 | 20 | 612 | - | - | - | - |
| 33 完成自動車 | 70,551 | 123,371 | 48 | 1,048 | 2,259,993 | 20,972,091 | 2,368,165 | 21,583,350 |
| 34 その他輸送用車両 | 99 | 504 | 704 | 7,426 | 140 | 1,269 | 68 | 840 |
| 35 二輪自動車 | 155 | 1,841 | 14 | 313 | 13 | 21 | 1 | 18 |
| 36 自動車部品 | 10,351 | 101,603 | 46,190 | 293,225 | 3,646 | 37,034 | 1,030 | 10,314 |
| 37 その他輸送機械 | 10 | 430 | 927 | 14,755 | 36,581 | 393,993 | 19,240 | 263,263 |
| 38 産業機械 | 20,219 | 220,534 | 11,229 | 105,609 | 2,974 | 28,582 | 1,296 | 33,998 |
| 39 電気機械 | 5,922 | 48,554 | 17,154 | 371,623 | 387 | 6,608 | 27 | 743 |

4. コンテナ貨物

4.1 コンテナ貨物月別前年比較表(個数)外貿

(単位:TEU)

| | | 合計 | 外 貿 | | | | | |
|-----|----|---------|---------|--------|---------|--------|---------|--------|
| | | | 計 | | 輸出 | | 輸入 | |
| | | | 実入 | 空 | 実入 | 空 | 実入 | 空 |
| 1月 | 4年 | 32,776 | 25,390 | 7,386 | 9,794 | 5,841 | 15,596 | 1,545 |
| | 3年 | 33,752 | 26,499 | 7,253 | 11,129 | 5,110 | 15,370 | 2,143 |
| 2月 | 4年 | 33,423 | 24,375 | 9,048 | 12,297 | 5,079 | 12,078 | 3,969 |
| | 3年 | 34,030 | 26,318 | 7,712 | 12,156 | 5,279 | 14,162 | 2,433 |
| 3月 | 4年 | 36,605 | 28,486 | 8,119 | 13,380 | 5,435 | 15,106 | 2,684 |
| | 3年 | 41,266 | 32,389 | 8,877 | 15,721 | 5,352 | 16,668 | 3,525 |
| 4月 | 4年 | 33,031 | 26,211 | 6,820 | 12,668 | 4,510 | 13,543 | 2,310 |
| | 3年 | 39,398 | 31,405 | 7,993 | 15,175 | 5,378 | 16,230 | 2,615 |
| 5月 | 4年 | 31,955 | 25,587 | 6,368 | 10,869 | 4,414 | 14,718 | 1,954 |
| | 3年 | 36,397 | 27,975 | 8,422 | 12,656 | 5,680 | 15,319 | 2,742 |
| 6月 | 4年 | 35,247 | 27,353 | 7,894 | 12,639 | 5,502 | 14,714 | 2,392 |
| | 3年 | 32,756 | 25,183 | 7,573 | 11,452 | 5,281 | 13,731 | 2,292 |
| 7月 | 4年 | 34,711 | 27,099 | 7,612 | 12,201 | 5,011 | 14,898 | 2,601 |
| | 3年 | 33,758 | 26,871 | 6,887 | 12,225 | 4,863 | 14,646 | 2,024 |
| 8月 | 4年 | 37,018 | 28,273 | 8,745 | 12,577 | 6,089 | 15,696 | 2,656 |
| | 3年 | 29,852 | 23,139 | 6,713 | 10,168 | 4,647 | 12,971 | 2,066 |
| 9月 | 4年 | 31,910 | 25,960 | 5,950 | 11,511 | 4,683 | 14,449 | 1,267 |
| | 3年 | 37,121 | 30,200 | 6,921 | 13,367 | 4,447 | 16,833 | 2,474 |
| 10月 | 4年 | 39,012 | 29,706 | 9,306 | 12,226 | 7,956 | 17,480 | 1,350 |
| | 3年 | 38,880 | 30,363 | 8,517 | 14,132 | 6,076 | 16,231 | 2,441 |
| 11月 | 4年 | | | | | | | |
| | 3年 | 37,138 | 28,140 | 8,998 | 12,827 | 5,801 | 15,313 | 3,197 |
| 12月 | 4年 | | | | | | | |
| | 3年 | 34,463 | 26,553 | 7,910 | 12,727 | 5,528 | 13,826 | 2,382 |
| 合計 | 4年 | | | | | | | |
| | 3年 | 428,811 | 335,035 | 93,776 | 153,735 | 63,442 | 181,300 | 30,334 |

| | | | | | | | | |
|-----|------|---------|---------|--------|---------|--------|---------|--------|
| 累計 | 4年 | 345,688 | 268,440 | 77,248 | 120,162 | 54,520 | 148,278 | 22,728 |
| 1月～ | 3年 | 357,210 | 280,342 | 76,868 | 128,181 | 52,113 | 152,161 | 24,755 |
| 10月 | 前年比% | 96.8 | 95.8 | 100.5 | 93.7 | 104.6 | 97.4 | 91.8 |

4. コンテナ貨物

4.1 コンテナ貨物月別前年比較表(個数)内貿

(単位:TEU)

| | | 合計 | 内 貿 | | | | | |
|-----|----|--------|--------|--------|--------|-------|-------|--------|
| | | | 計 | | 移出 | | 移入 | |
| | | | 実入 | 空 | 実入 | 空 | 実入 | 空 |
| 1月 | 4年 | 5,178 | 2,861 | 2,317 | 1,888 | 552 | 973 | 1,765 |
| | 3年 | 4,990 | 2,520 | 2,470 | 1,625 | 723 | 895 | 1,747 |
| 2月 | 4年 | 5,401 | 2,556 | 2,845 | 1,974 | 1,067 | 582 | 1,778 |
| | 3年 | 5,229 | 2,626 | 2,603 | 1,885 | 709 | 741 | 1,894 |
| 3月 | 4年 | 6,400 | 3,279 | 3,121 | 2,437 | 853 | 842 | 2,268 |
| | 3年 | 6,827 | 2,881 | 3,946 | 2,124 | 998 | 757 | 2,948 |
| 4月 | 4年 | 6,743 | 3,164 | 3,579 | 2,211 | 1,045 | 953 | 2,534 |
| | 3年 | 6,584 | 2,960 | 3,624 | 2,147 | 1,082 | 813 | 2,542 |
| 5月 | 4年 | 5,467 | 2,555 | 2,912 | 1,652 | 1,162 | 903 | 1,750 |
| | 3年 | 5,383 | 2,930 | 2,453 | 2,184 | 624 | 746 | 1,829 |
| 6月 | 4年 | 5,900 | 3,201 | 2,699 | 2,008 | 814 | 1,193 | 1,885 |
| | 3年 | 6,063 | 3,113 | 2,950 | 2,208 | 572 | 905 | 2,378 |
| 7月 | 4年 | 6,069 | 3,406 | 2,663 | 2,251 | 794 | 1,155 | 1,869 |
| | 3年 | 5,608 | 2,725 | 2,883 | 2,059 | 701 | 666 | 2,182 |
| 8月 | 4年 | 6,780 | 3,567 | 3,213 | 2,427 | 747 | 1,140 | 2,466 |
| | 3年 | 5,524 | 2,781 | 2,743 | 1,947 | 736 | 834 | 2,007 |
| 9月 | 4年 | 5,691 | 2,911 | 2,780 | 1,966 | 452 | 945 | 2,328 |
| | 3年 | 5,032 | 2,865 | 2,167 | 1,991 | 568 | 874 | 1,599 |
| 10月 | 4年 | 5,646 | 2,741 | 2,905 | 1,753 | 928 | 988 | 1,977 |
| | 3年 | 5,649 | 2,933 | 2,716 | 2,035 | 1,006 | 898 | 1,710 |
| 11月 | 4年 | | | | | | | |
| | 3年 | 5,449 | 2,868 | 2,581 | 2,156 | 846 | 712 | 1,735 |
| 12月 | 4年 | | | | | | | |
| | 3年 | 6,387 | 3,319 | 3,068 | 2,455 | 1,012 | 864 | 2,056 |
| 合計 | 4年 | | | | | | | |
| | 3年 | 68,725 | 34,521 | 34,204 | 24,816 | 9,577 | 9,705 | 24,627 |

| | | | | | | | | |
|-----|------|--------|--------|--------|--------|-------|-------|--------|
| 累計 | 4年 | 59,275 | 30,241 | 29,034 | 20,567 | 8,414 | 9,674 | 20,620 |
| 1月～ | 3年 | 56,889 | 28,334 | 28,555 | 20,205 | 7,719 | 8,129 | 20,836 |
| 10月 | 前年比% | 104.2 | 106.7 | 101.7 | 101.8 | 109.0 | 119.0 | 99.0 |

4.2 コンテナ貨物月別前年比較表(トン数)

(単位:トン)

| | | 合計 | 外 貿 | | | 内 貿 | | |
|-----|----|-----------|-----------|-----------|-----------|---------|---------|---------|
| | | | 計 | 輸出 | 輸入 | 計 | 移出 | 移入 |
| 1月 | 4年 | 601,739 | 551,865 | 216,374 | 335,491 | 49,874 | 35,099 | 14,775 |
| | 3年 | 597,487 | 560,426 | 241,919 | 318,507 | 37,061 | 25,793 | 11,268 |
| 2月 | 4年 | 571,463 | 527,242 | 263,790 | 263,452 | 44,221 | 37,953 | 6,268 |
| | 3年 | 579,262 | 539,208 | 249,754 | 289,454 | 40,054 | 31,880 | 8,174 |
| 3月 | 4年 | 667,273 | 609,840 | 274,322 | 335,518 | 57,433 | 46,104 | 11,329 |
| | 3年 | 740,881 | 688,722 | 332,849 | 355,873 | 52,159 | 42,224 | 9,935 |
| 4月 | 4年 | 626,576 | 577,113 | 274,846 | 302,267 | 49,463 | 38,317 | 11,146 |
| | 3年 | 725,379 | 669,800 | 321,993 | 347,807 | 55,579 | 44,963 | 10,616 |
| 5月 | 4年 | 600,113 | 559,590 | 236,159 | 323,431 | 40,523 | 28,816 | 11,707 |
| | 3年 | 657,761 | 607,964 | 273,382 | 334,582 | 49,797 | 39,244 | 10,553 |
| 6月 | 4年 | 647,172 | 595,662 | 270,771 | 324,891 | 51,510 | 37,372 | 14,138 |
| | 3年 | 592,095 | 544,621 | 247,047 | 297,574 | 47,474 | 33,105 | 14,369 |
| 7月 | 4年 | 644,205 | 589,418 | 258,271 | 331,147 | 54,787 | 41,879 | 12,908 |
| | 3年 | 594,474 | 555,442 | 243,150 | 312,292 | 39,032 | 31,322 | 7,710 |
| 8月 | 4年 | 663,702 | 605,467 | 277,642 | 327,825 | 58,235 | 45,878 | 12,357 |
| | 3年 | 543,809 | 497,450 | 224,953 | 272,497 | 46,359 | 36,794 | 9,565 |
| 9月 | 4年 | 591,847 | 543,828 | 247,716 | 296,112 | 48,019 | 37,999 | 10,020 |
| | 3年 | 687,519 | 641,552 | 282,454 | 359,098 | 45,967 | 36,196 | 9,771 |
| 10月 | 4年 | 658,351 | 615,205 | 258,554 | 356,651 | 43,146 | 32,368 | 10,778 |
| | 3年 | 687,243 | 643,383 | 290,734 | 352,649 | 43,860 | 33,619 | 10,241 |
| 11月 | 4年 | | | | | | | |
| | 3年 | 657,341 | 612,704 | 279,697 | 333,007 | 44,637 | 36,537 | 8,100 |
| 12月 | 4年 | | | | | | | |
| | 3年 | 638,140 | 586,368 | 280,540 | 305,828 | 51,772 | 43,434 | 8,338 |
| 合計 | 4年 | | | | | | | |
| | 3年 | 7,701,391 | 7,147,640 | 3,268,472 | 3,879,168 | 553,751 | 435,111 | 118,640 |

| | | | | | | | | |
|-----|------|-----------|-----------|-----------|-----------|---------|---------|---------|
| 累計 | 4年 | 6,272,441 | 5,775,230 | 2,578,445 | 3,196,785 | 497,211 | 381,785 | 115,426 |
| 1月～ | 3年 | 6,405,910 | 5,948,568 | 2,708,235 | 3,240,333 | 457,342 | 355,140 | 102,202 |
| 10月 | 前年比% | 97.9 | 97.1 | 95.2 | 98.7 | 108.7 | 107.5 | 112.9 |