



北九州港港湾統計月報

令和4年－2022年－9月

北九州市港湾空港局港営課

令和5年2月2日発行



北九州港マスコットキャラクター
「スナQ」

例 言

1. この統計月報は、統計法に基づく港湾調査規則（昭和26年運輸省令第13号）によって、北九州港と内外諸港との間に出入りした船舶・貨物を調査したものを集計した。
2. 入港船舶は、荷役の有無にかかわらず、総トン数5トン以上のものを調査対象とした。
3. 海上出入貨物は船舶及び「はしけ」により出入りしたものをすべて調査対象とした。
4. 貨物のトン数は、原則としてフレート・トンを採用した。したがって容積は1.133立方メートル、重量は1,000キログラムをもって1トンとし、容積または重量のいずれか大なる方をもって計算することを原則とした。ただし、商習慣に従っている貨物は、その習慣に従った。

(注) 本統計月報は速報値のため、後日数値に変更を生ずる場合がある。

問い合わせ先
北九州市港湾空港局港営部港営課港営企画係
TEL 093(321)5932
E-mail:portinfo@kitaqport.or.jp

目 次

1.	概要	
1. 1	令和4年9月概況	1.
1. 2	入港船舶	1.
1. 3	海上出入貨物	2.
1. 4	コンテナ貨物	2.
2.	入港船舶	
2. 1	入港船舶月別前年比較表	3.
2. 2	入港船舶用途別表	4.
3.	海上出入貨物	
3. 1	海上出入貨物月別前年比較表（トン数）	5.
3. 2	海上出入貨物外貿相手国（1月以降累計上位10カ国）	6.
3. 3	海上出入貨物品種別表	7.
4.	コンテナ貨物	
4. 1	コンテナ貨物月別前年比較表（個数）外貿	11.
4. 1	コンテナ貨物月別前年比較表（個数）内貿	12.
4. 2	コンテナ貨物月別前年比較表（トン数）	13.

1. 概要

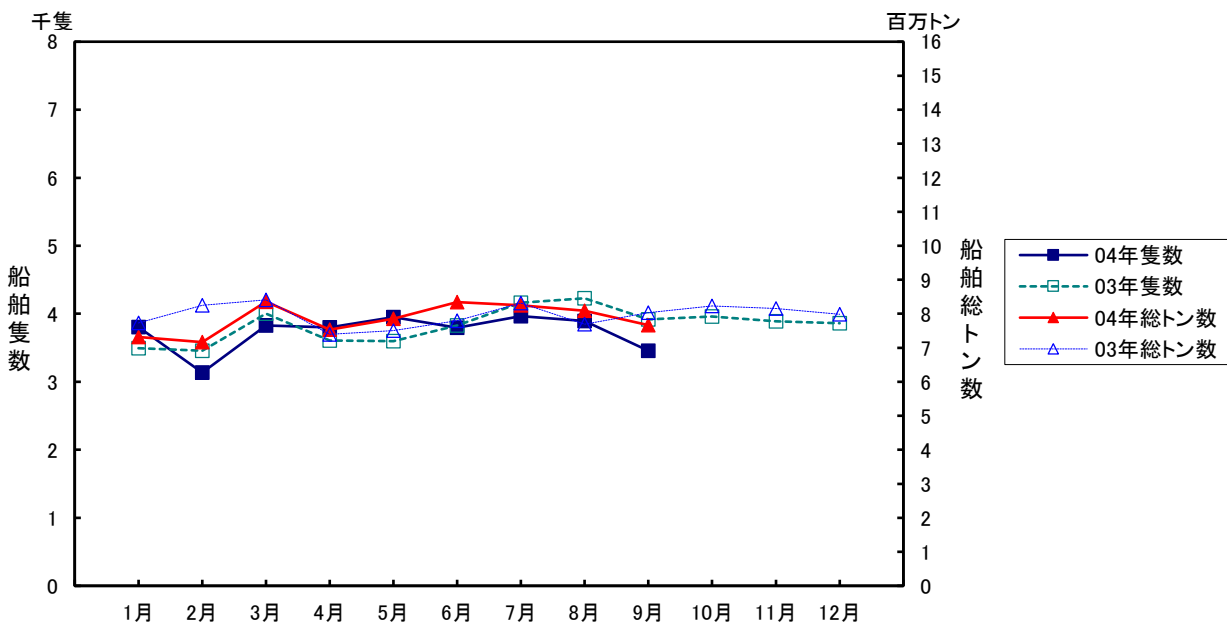
1.1 令和4年9月概況

当月の入港船舶は、3,455隻で前年同月に比べ464隻(11.8%)減、船舶総トン数は、766万トンで前年同月に比べ37万トン(4.6%)減となった。

海上出入貨物は、800万トンで前年同月に比べ2万トン(0.2%)減、のうち外貿易貨物は、217万トンで前年同月に比べ36万トン(14.3%)減、内貿貨物は、583万トンで前年同月に比べ34万トン(6.3%)増となった。

一方、コンテナは実空合計個数(20フィート換算:以下TEUという)37,601個で、前年同月に比べ4,552個(10.8%)減、トン数は、592千トンで前年同月に比べ96千トン(13.9%)減となった。

1.2 入港船舶

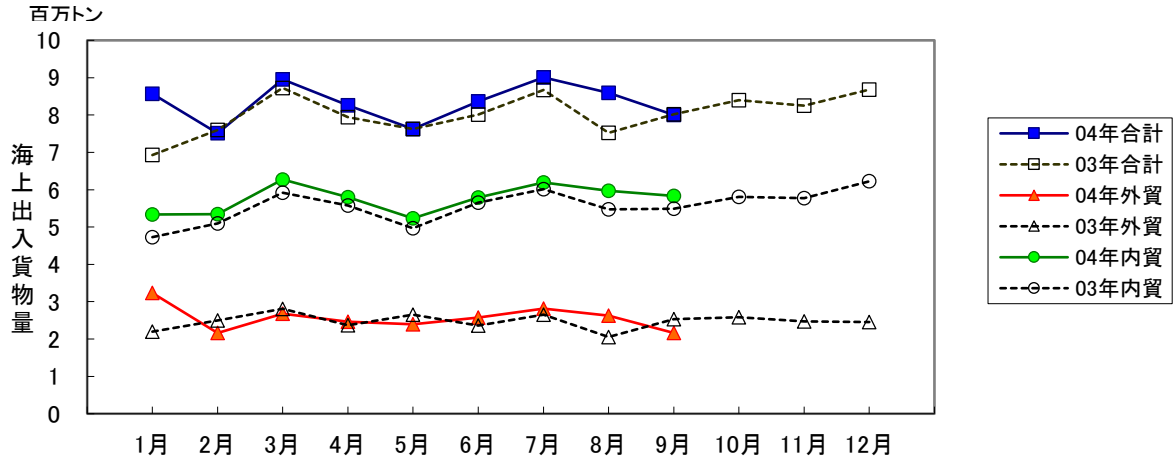


(単位:隻・総トン)

	9月		1月以降累計	
	隻数	総トン数	隻数	総トン数
合計	3,455 (88.2)	7,663,875 (95.4)	33,626 (98.0)	70,569,500 (99.2)
外航船	261 (89.4)	3,686,162 (97.5)	2,517 (90.3)	32,683,387 (91.6)
内航船	3,194 (88.1)	3,977,713 (93.5)	31,109 (98.7)	37,886,113 (106.8)

()内前年同期比

1.3 海上出入貨物



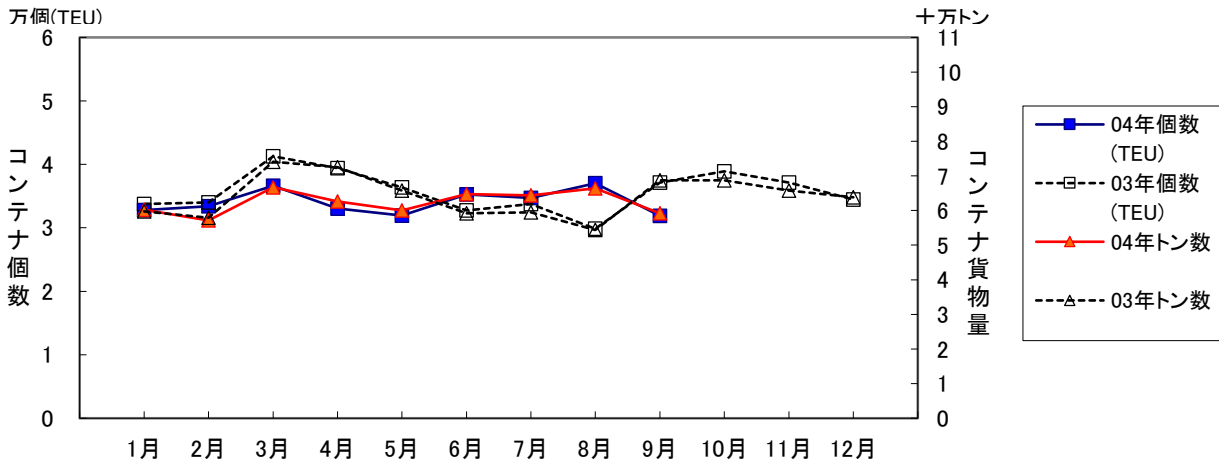
(単位:トン)

	9 月			1月以降累計		
	計	輸移出	輸移入	計	輸移出	輸移入
合計	7,999,393 (99.8)	3,250,449 (99.2)	4,748,944 (100.2)	74,888,875 (105.4)	29,920,637 (101.1)	44,968,238 (108.5)
外航貨物	2,167,615 (85.7)	545,852 (76.1)	1,621,763 (89.4)	23,101,788 (104.4)	5,504,459 (85.8)	17,597,329 (112.0)
内航貨物	5,831,778 (106.3)	2,704,597 (105.6)	3,127,181 (106.9)	51,787,087 (105.9)	24,416,178 (105.3)	27,370,909 (106.3)

()内前年同期比

1.4 コンテナ貨物

コンテナ貨物は海上出入貨物の内数である。個数は実空20フィート換算(TEU)による。



(単位:TEU・トン)

		9 月			1月以降累計		
		計	輸移出	輸移入	計	輸移出	輸移入
合計	TEU	37,601 (89.2)	18,612 (91.4)	18,989 (87.2)	360,305 (97.5)	180,800 (97.7)	179,505 (97.2)
	トン	591,847 (86.1)	285,715 (89.7)	306,132 (83.0)	5,614,090 (98.2)	2,669,308 (97.5)	2,944,782 (98.8)
外 貨	TEU	31,910 (86.0)	16,194 (90.9)	15,716 (81.4)	306,676 (96.3)	154,500 (96.5)	152,176 (96.2)
	トン	543,828 (84.8)	247,716 (87.7)	296,112 (82.5)	5,160,025 (97.3)	2,319,891 (96.0)	2,840,134 (98.4)
内 貨	TEU	5,691 (113.1)	2,418 (94.5)	3,273 (132.3)	53,629 (104.7)	26,300 (105.7)	27,329 (103.7)
	トン	48,019 (104.5)	37,999 (105.0)	10,020 (102.5)	454,065 (109.8)	349,417 (108.7)	104,648 (113.8)

()内前年同期比

2. 入港船舶

2.1 入港船舶月別前年比較表

(単位:隻・トン)

		合 計		外 航 船		内 航 船	
		隻数	総トン数	隻数	総トン数	隻数	総トン数
1月	4年	3,803	7,313,707	265	3,238,849	3,538	4,074,858
	3年	3,495	7,733,228	312	4,145,696	3,183	3,587,532
2月	4年	3,135	7,165,764	259	3,295,523	2,876	3,870,241
	3年	3,457	8,251,230	310	4,644,663	3,147	3,606,567
3月	4年	3,827	8,356,423	305	3,874,424	3,522	4,481,999
	3年	4,000	8,410,236	343	4,384,438	3,657	4,025,798
4月	4年	3,801	7,531,384	278	3,490,189	3,523	4,041,195
	3年	3,609	7,396,717	310	3,586,659	3,299	3,810,058
5月	4年	3,950	7,857,299	297	3,692,107	3,653	4,165,192
	3年	3,599	7,508,474	309	3,797,422	3,290	3,711,052
6月	4年	3,797	8,343,802	295	3,980,203	3,502	4,363,599
	3年	3,827	7,797,435	304	3,814,385	3,523	3,983,050
7月	4年	3,965	8,252,038	274	3,707,103	3,691	4,544,935
	3年	4,163	8,319,988	324	3,941,318	3,839	4,378,670
8月	4年	3,893	8,085,208	283	3,718,827	3,610	4,366,381
	3年	4,228	7,694,014	283	3,584,801	3,945	4,109,213
9月	4年	3,455	7,663,875	261	3,686,162	3,194	3,977,713
	3年	3,919	8,035,793	292	3,781,266	3,627	4,254,527
10月	4年						
	3年	3,961	8,233,637	289	3,907,655	3,672	4,325,982
11月	4年						
	3年	3,890	8,159,335	286	3,887,955	3,604	4,271,380
12月	4年						
	3年	3,863	7,986,024	277	3,638,685	3,586	4,347,339
合計	4年						
	3年	46,011	95,526,111	3,639	47,114,943	42,372	48,411,168

累計	4年	33,626	70,569,500	2,517	32,683,387	31,109	37,886,113
1月～	3年	34,297	71,147,115	2,787	35,680,648	31,510	35,466,467
当月	前年比%	98.0	99.2	90.3	91.6	98.7	106.8

2. 2 入港船舶用途別表

(単位：隻・トン)

	合 計				外 航 船				内 航 船			
	隻 数		総トン数		隻 数		総トン数		隻 数		総トン数	
	当月	累計	当月	累計	当月	累計	当月	累計	当月	累計	当月	累計
合 計	3,455	33,626	7,663,875	70,569,500	261	2,517	3,686,162	32,683,387	3,194	31,109	3,977,713	37,886,113
(対前年同月・同期比%)	88	98	95	99	89	90	97	92	88	99	93	107
商 船	3,055	29,355	5,014,112	45,386,014	260	2,498	3,672,071	32,600,407	2,795	26,857	1,342,041	12,785,607
客 船	1,370	13,142	99,715	474,462	-	2	-	49,066	1,370	13,140	99,715	425,396
貨 客 船	77	871	7,315	108,243	-	-	-	-	77	871	7,315	108,243
一 般 貨 物 船	965	9,188	1,909,032	18,852,941	113	1,115	1,531,683	15,257,402	852	8,073	377,349	3,595,539
油 送 船	127	1,190	81,272	1,042,036	4	24	10,975	216,068	123	1,166	70,297	825,968
L P G 船	8	89	6,487	85,344	-	8	-	24,263	8	81	6,487	61,081
L N G 船	12	77	799,982	3,384,297	7	29	785,314	3,243,531	5	48	14,668	140,766
プロダクトオイルタンカー	7	73	4,986	49,992	-	-	-	-	7	73	4,986	49,992
内 航 ケ ミ カ ル 船	119	1,069	56,491	526,823	1	16	749	13,484	118	1,053	55,742	513,339
外 航 ケ ミ カ ル 船	10	91	31,010	278,822	10	89	31,010	271,013	-	2	-	7,809
その他タンカー・タンク船	7	81	3,973	68,695	-	3	-	5,786	7	78	3,973	62,909
穀 物 船	-	-	-	-	-	-	-	-	-	-	-	-
材 木 船	-	2	-	3,200	-	-	-	-	-	2	-	3,200
チ ッ プ 船	-	-	-	-	-	-	-	-	-	-	-	-
鋼 材 船	8	112	5,992	83,388	-	-	-	-	8	112	5,992	83,388
砂利・砂・石材船	56	509	49,721	428,371	-	-	-	-	56	509	49,721	428,371
セ メ ン ト 船	90	912	133,430	1,366,539	-	-	-	-	90	912	133,430	1,366,539
石 炭 船	-	2	-	74,213	-	2	-	74,213	-	-	-	-
鉱 石 船	1	16	55,281	1,652,395	1	16	55,281	1,652,395	-	-	-	-
自 動 車 専 用 船	25	245	370,482	3,405,396	4	23	102,490	572,157	21	222	267,992	2,833,239
そ の 他 専 用 船	21	171	89,056	798,310	2	24	15,254	174,982	19	147	73,802	623,328
フルコンテナ船	132	1,332	1,160,997	11,404,795	114	1,124	1,122,355	10,896,898	18	208	38,642	507,897
セミコンテナ船	6	48	15,285	96,996	3	17	13,038	73,882	3	31	2,247	23,114
R O R O 船	14	135	133,605	1,200,756	1	6	3,922	75,267	13	129	129,683	1,125,489
自 動 車 航 送 船	185	1,766	2,483,531	23,495,506	-	-	-	-	185	1,766	2,483,531	23,495,506
漁 船	16	176	80	985	-	-	-	-	16	176	80	985
そ の 他	199	2,329	166,152	1,686,995	1	19	14,091	82,980	198	2,310	152,061	1,604,015
作業船(自航船)	11	155	18,273	204,599	-	1	-	6,303	11	154	18,273	198,296
パ ト ロ ー ル 船	50	627	2,916	38,488	-	-	-	-	50	627	2,916	38,488
曳 船 ・ 押 船	43	486	9,383	75,900	-	6	-	2,512	43	480	9,383	73,388
訓 練 船	-	4	-	2,027	-	-	-	-	-	4	-	2,027
軍 艦	-	3	-	1,018	-	-	-	-	-	3	-	1,018
その他の船舶(自航船)	95	1,054	135,580	1,364,963	1	12	14,091	74,165	94	1,042	121,489	1,290,798

3. 海上出入貨物

3.1 海上出入貨物月別前年比較表(トン数)

(単位:トン)

		合計	外貿計	輸出	輸入	内貿計	移出	移入
1月	4年	8,566,434	3,232,423	546,956	2,685,467	5,334,011	2,556,356	2,777,655
	3年	6,927,922	2,198,922	767,927	1,430,995	4,729,000	2,202,358	2,526,642
2月	4年	7,511,123	2,162,487	525,191	1,637,296	5,348,636	2,517,622	2,831,014
	3年	7,598,218	2,499,652	675,700	1,823,952	5,098,566	2,404,418	2,694,148
3月	4年	8,951,118	2,676,734	654,789	2,021,945	6,274,384	2,905,246	3,369,138
	3年	8,725,843	2,809,911	804,772	2,005,139	5,915,932	2,783,773	3,132,159
4月	4年	8,262,719	2,459,523	583,353	1,876,170	5,803,196	2,707,731	3,095,465
	3年	7,941,157	2,367,932	762,036	1,605,896	5,573,225	2,659,514	2,913,711
5月	4年	7,626,980	2,394,079	532,051	1,862,028	5,232,901	2,478,082	2,754,819
	3年	7,625,031	2,654,454	668,832	1,985,622	4,970,577	2,389,335	2,581,242
6月	4年	8,366,570	2,572,859	633,967	1,938,892	5,793,711	2,691,509	3,102,202
	3年	8,013,687	2,357,098	712,033	1,645,065	5,656,589	2,749,408	2,907,181
7月	4年	9,007,358	2,811,399	525,240	2,286,159	6,195,959	2,955,652	3,240,307
	3年	8,669,504	2,653,278	695,912	1,957,366	6,016,226	2,893,574	3,122,652
8月	4年	8,597,180	2,624,669	957,060	1,667,609	5,972,511	2,899,383	3,073,128
	3年	7,523,570	2,054,613	612,771	1,441,842	5,468,957	2,533,503	2,935,454
9月	4年	7,999,393	2,167,615	545,852	1,621,763	5,831,778	2,704,597	3,127,181
	3年	8,017,477	2,530,072	716,833	1,813,239	5,487,405	2,561,081	2,926,324
10月	4年							
	3年	8,392,717	2,583,503	667,974	1,915,529	5,809,214	2,728,994	3,080,220
11月	4年							
	3年	8,249,535	2,476,324	632,464	1,843,860	5,773,211	2,728,352	3,044,859
12月	4年							
	3年	8,676,362	2,452,631	735,789	1,716,842	6,223,731	2,850,231	3,373,500
合計	4年							
	3年	96,361,023	29,638,390	8,453,043	21,185,347	66,722,633	31,484,541	35,238,092

累計	4年	74,888,875	23,101,788	5,504,459	17,597,329	51,787,087	24,416,178	27,370,909
1月～	3年	71,042,409	22,125,932	6,416,816	15,709,116	48,916,477	23,176,964	25,739,513
当月	前年比%	105.4	104.4	85.8	112.0	105.9	105.3	106.3

3.2 海上出入貨物外貿相手国(1月以降累計上位10カ国)

合計

(単位:トン)

順位	仕向仕出国・地域	9 月		前年同月比 %	1月以降累計		前年累計比 %
		4年	3年		4年	3年	
1(1)	オーストラリア	706,902	929,933	76.0	8,168,559	7,125,754	114.6
2(2)	中 国	368,942	464,078	79.5	4,174,240	4,925,035	84.8
3(3)	韓 国	269,640	319,797	84.3	2,588,064	3,049,319	84.9
4(-)	コンゴ共和国	-	-	-	1,117,722	-	-
5(4)	台 湾	97,056	161,725	60.0	1,069,865	1,146,154	93.3
6(6)	インドネシア	189,551	92,867	204.1	991,132	826,829	119.9
7(8)	タ イ	38,532	64,948	59.3	653,667	473,954	137.9
8(10)	マレーシア	237,157	128,388	184.7	593,801	380,454	156.1
9(7)	ベトナム	27,314	52,128	52.4	527,647	521,490	101.2
10(5)	ロシア	35,200	69,591	50.6	519,099	998,373	52.0
	そ の 他	197,321	246,617	80.0	2,697,992	2,678,570	100.7
	合 計	2,167,615	2,530,072	85.7	23,101,788	22,125,932	104.4

()内は前年同月累計順位

輸出

(単位:トン)

順位	仕向仕出国・地域	9 月		前年同月比 %	1月以降累計		前年累計比 %
		4年	3年		4年	3年	
1(1)	中 国	109,668	166,028	66.1	1,676,264	1,714,137	97.8
2(2)	韓 国	175,697	183,845	95.6	1,454,287	1,710,603	85.0
3(3)	台 湾	54,155	108,058	50.1	650,425	725,968	89.6
4(4)	ベトナム	12,869	19,586	65.7	250,732	280,850	89.3
5(9)	中国(ホンコン)	21,001	23,734	88.5	217,479	191,939	113.3
6(5)	タ イ	18,970	23,012	82.4	194,718	276,272	70.5
7(6)	オーストラリア	4,045	30,797	13.1	151,091	272,285	55.5
8(8)	メキシコ	6,137	36,811	16.7	141,828	205,549	69.0
9(10)	フィリピン	11,576	7,308	158.4	112,891	132,680	85.1
10(19)	カナダ	17,148	-	-	90,594	20,557	440.7
	そ の 他	114,586	117,654	97.4	564,150	885,976	63.7
	合 計	545,852	716,833	76.1	5,504,459	6,416,816	85.8

()内は前年同月累計順位

輸入

(単位:トン)

順位	仕向仕出国・地域	9 月		前年同月比 %	1月以降累計		前年累計比 %
		4年	3年		4年	3年	
1(1)	オーストラリア	702,857	899,136	78.2	8,017,468	6,853,469	117.0
2(2)	中 国	259,274	298,050	87.0	2,497,976	3,210,898	77.8
3(3)	韓 国	93,943	135,952	69.1	1,133,777	1,338,716	84.7
4(-)	コンゴ共和国	-	-	-	1,117,722	-	-
5(5)	インドネシア	174,899	84,568	206.8	902,366	699,872	128.9
6(8)	マレーシア	197,429	127,008	155.4	541,607	297,079	182.3
7(4)	ロシア	32,400	37,114	87.3	495,578	912,408	54.3
8(11)	タ イ	19,562	41,936	46.6	458,949	197,682	232.2
9(6)	台 湾	42,901	53,667	79.9	419,440	420,186	99.8
10(7)	アメリカ	54,170	-	-	399,625	399,942	99.9
	そ の 他	44,328	135,808	32.6	1,612,821	1,378,864	117.0
	合 計	1,621,763	1,813,239	89.4	17,597,329	15,709,116	112.0

()内は前年同月累計順位

3. 3 海上出入貨物品種別表

(単位:トン・%)

	合 計				外 貿 計				内 貿 計			
	当 月	前年比	累 計	前年比	当 月	前年比	累 計	前年比	当 月	前年比	累 計	前年比
合 計	7,999,393	99.8	74,888,875	105.4	2,167,615	85.7	23,101,788	104.4	5,831,778	106.3	51,787,087	105.9
1 農水産品 小 計	31,712	81.8	362,786	98.9	11,773	77.6	173,588	102.3	19,939	84.4	189,198	95.9
1 麦	64	35.6	1,425	102.8	64	35.6	756	58.8	-	-	669	669.0
2 米	13	50.0	5,794	123.9	-	-	4,062	98.2	13	50.0	1,732	320.7
3 とうもろこし	17,350	81.6	190,053	99.4	-	-	23,098	121.6	17,350	81.6	166,955	96.9
4 豆類	1,347	153.2	14,126	122.4	1,347	161.1	12,343	123.7	-	-	1,783	114.1
5 その他雑穀	700	48.2	6,847	95.9	-	-	547	385.2	700	50.0	6,300	90.0
6 野菜・果物	4,822	90.6	46,927	83.9	4,577	89.9	43,348	85.1	245	106.1	3,579	71.7
7 綿花	-	-	-	-	-	-	-	-	-	-	-	-
8 その他農産品	1,090	68.3	25,779	96.5	1,080	72.5	24,790	95.1	10	9.5	989	153.6
9 羊毛	-	-	-	-	-	-	-	-	-	-	-	-
10 その他畜産品	1,075	44.3	16,076	81.4	753	38.6	14,413	90.4	322	67.6	1,663	43.9
11 水産品	5,251	92.8	55,759	114.9	3,952	71.0	50,231	119.3	1,299	1,367.4	5,528	86.0
2 林産品 小 計	35,303	57.0	596,993	102.9	25,508	54.0	437,145	100.7	9,795	66.5	159,848	109.4
12 原木	112	9.7	5,343	73.0	111	9.6	5,197	81.1	1	100.0	146	16.0
13 製材	561	53.2	7,841	111.3	561	53.2	7,365	104.6	-	-	476	-
14 樹脂類	15,867	106.5	186,816	127.3	13,871	100.8	159,205	114.9	1,996	176.5	27,611	337.1
15 木材チップ	18,350	41.4	391,640	94.5	10,552	34.3	260,025	93.6	7,798	57.5	131,615	96.1
16 その他林産品	58	54.7	960	116.4	58	70.7	960	120.3	-	-	-	-
17 薪炭	355	100.9	4,393	119.3	355	100.9	4,393	119.3	-	-	-	-
3 鉱産品 小 計	1,428,085	85.2	16,385,233	112.8	1,055,857	82.0	12,629,335	116.0	372,228	95.8	3,755,898	103.2
18 石炭	554,797	73.9	7,282,463	111.5	516,946	73.7	6,735,748	118.6	37,851	76.9	546,715	64.0
19 鉄鉱石	502,321	104.6	5,158,835	114.0	500,669	104.2	5,126,116	113.3	1,652	-	32,719	2,181.3
20 金属鉱	1,214	31.4	50,425	154.5	614	15.9	47,695	160.9	600	-	2,730	91.2
21 砂利・砂	85,806	95.9	723,933	95.4	345	129.2	2,243	17.4	85,461	95.8	721,690	96.7
22 石材	57,218	106.4	416,579	86.0	4,968	104.4	36,557	94.3	52,250	106.6	380,022	85.3
23 原油	-	-	499,885	-	-	-	239,931	-	-	-	259,954	-
24 リン鉱石	-	-	-	-	-	-	-	-	-	-	-	-
25 石灰石	93,330	114.7	856,256	106.7	-	-	224	49.6	93,330	114.7	856,032	106.7
26 原塩	3,379	9.7	31,647	48.5	79	-	455	59.5	3,300	9.4	31,192	48.4
27 非金属鉱物	130,020	71.6	1,365,210	102.8	32,236	33.4	440,366	72.8	97,784	115.2	924,844	128.0
4 金属機械工業品 小 計	5,166,541	104.8	45,666,117	104.1	348,527	78.8	3,542,623	88.6	4,818,014	107.4	42,123,494	105.7
28 鉄鋼	26,249	66.1	262,196	68.1	26,228	74.6	249,120	76.6	21	0.5	13,076	21.9
29 鋼材	441,172	82.6	4,229,996	90.3	85,452	72.0	956,316	78.6	355,720	85.7	3,273,680	94.3
30 非鉄金属	43,077	78.5	447,884	106.2	37,151	80.9	378,798	106.6	5,926	66.3	69,086	103.8
31 金属製品	94,533	72.2	911,691	77.7	90,834	78.4	786,959	80.4	3,699	24.5	124,732	63.9
32 鉄道車両	119	124.0	688	78.8	119	124.0	688	78.8	-	-	-	-
33 完成自動車	4,381,092	110.2	37,981,103	106.8	8,756	100.1	53,820	42.9	4,372,336	110.2	37,927,283	107.0
34 その他輸送用車両	943	80.8	9,028	241.4	883	99.5	7,127	382.1	60	21.4	1,901	101.4
35 二輪自動車	160	46.8	2,010	52.9	156	45.9	1,985	53.2	4	200.0	25	36.8
36 自動車部品	50,048	82.5	380,959	73.8	45,103	81.4	338,287	72.7	4,945	94.1	42,672	82.9
37 その他輸送機械	69,941	131.7	615,683	132.2	549	42.9	14,248	49.8	69,392	133.9	601,435	137.6
38 産業機械	31,154	63.5	353,005	88.8	26,075	82.6	294,695	106.0	5,079	29.1	58,310	48.8
39 電気機械	20,865	102.1	404,038	274.7	20,300	101.3	397,101	277.6	565	142.3	6,937	173.1

(単位:トン)

	輸 出		輸 入		移 出		移 入	
	当月	累計	当月	累計	当月	累計	当月	累計
合 計	545,852	5,504,459	1,621,763	17,597,329	2,704,597	24,416,178	3,127,181	27,370,909
1 農水産品 小 計	740	16,783	11,033	156,805	656	5,712	19,283	183,486
1 麦	-	-	64	756	-	650	-	19
2 米	-	-	-	4,062	13	231	-	1,501
3 とうもろこし	-	-	-	23,098	-	-	17,350	166,955
4 豆類	108	170	1,239	12,173	-	-	-	1,783
5 その他雑穀	-	-	-	547	-	-	700	6,300
6 野菜・果物	24	336	4,553	43,012	237	3,331	8	248
7 綿花	-	-	-	-	-	-	-	-
8 その他農産品	233	11,563	847	13,227	-	103	10	886
9 羊毛	-	-	-	-	-	-	-	-
10 その他畜産品	172	2,960	581	11,453	262	1,209	60	454
11 水産品	203	1,754	3,749	48,477	144	188	1,155	5,340
2 林産品 小 計	150	2,020	25,358	435,125	7,199	125,814	2,596	34,034
12 原木	-	1,261	111	3,936	1	28	-	118
13 製材	-	-	561	7,365	-	476	-	-
14 樹脂類	138	723	13,733	158,482	-	-	1,996	27,611
15 木材チップ	-	-	10,552	260,025	7,198	125,310	600	6,305
16 その他林産品	12	36	46	924	-	-	-	-
17 薪炭	-	-	355	4,393	-	-	-	-
3 鉱産品 小 計	4,005	496,674	1,051,852	12,132,661	131,087	1,548,973	241,141	2,206,925
18 石炭	-	202,233	516,946	6,533,515	30,321	470,697	7,530	76,018
19 鉄鉱石	-	-	500,669	5,126,116	-	1,490	1,652	31,229
20 金属鉱	-	217	614	47,478	600	1,081	-	1,649
21 砂利・砂	268	833	77	1,410	41,286	347,685	44,175	374,005
22 石材	36	156	4,932	36,401	49,000	336,300	3,250	43,722
23 原油	-	239,931	-	-	-	259,954	-	-
24 リン鉱石	-	-	-	-	-	-	-	-
25 石灰石	-	-	-	224	-	6	93,330	856,026
26 原塩	-	10	79	445	-	-	3,300	31,192
27 非金属鉱物	3,701	53,294	28,535	387,072	9,880	131,760	87,904	793,084
4 金属機械工業品 小 計	222,393	2,119,216	126,134	1,423,407	2,280,536	20,160,186	2,537,478	21,963,308
28 鉄鋼	9,258	77,665	16,970	171,455	21	5,776	-	7,300
29 鋼材	74,049	857,828	11,403	98,488	100,030	958,904	255,690	2,314,776
30 非鉄金属	19,000	170,139	18,151	208,659	856	9,441	5,070	59,645
31 金属製品	72,589	571,644	18,245	215,315	2,490	47,743	1,209	76,989
32 鉄道車両	-	96	119	592	-	-	-	-
33 完成自動車	8,644	52,820	112	1,000	2,123,211	18,712,098	2,249,125	19,215,185
34 その他輸送用車両	118	405	765	6,722	60	1,129	-	772
35 二輪自動車	130	1,686	26	299	-	8	4	17
36 自動車部品	11,645	91,252	33,458	247,035	4,020	33,388	925	9,284
37 その他輸送機械	10	420	539	13,828	45,541	357,412	23,851	244,023
38 産業機械	15,849	200,315	10,226	94,380	3,529	25,608	1,550	32,702
39 電気機械	5,131	42,632	15,169	354,469	521	6,221	44	716

4. コンテナ貨物

4.1 コンテナ貨物月別前年比較表(個数)外貿

(単位:TEU)

		合計	外 貿					
			計		輸出		輸入	
			実入	空	実入	空	実入	空
1月	4年	32,776	25,390	7,386	9,794	5,841	15,596	1,545
	3年	33,752	26,499	7,253	11,129	5,110	15,370	2,143
2月	4年	33,423	24,375	9,048	12,297	5,079	12,078	3,969
	3年	34,030	26,318	7,712	12,156	5,279	14,162	2,433
3月	4年	36,605	28,486	8,119	13,380	5,435	15,106	2,684
	3年	41,266	32,389	8,877	15,721	5,352	16,668	3,525
4月	4年	33,031	26,211	6,820	12,668	4,510	13,543	2,310
	3年	39,398	31,405	7,993	15,175	5,378	16,230	2,615
5月	4年	31,955	25,587	6,368	10,869	4,414	14,718	1,954
	3年	36,397	27,975	8,422	12,656	5,680	15,319	2,742
6月	4年	35,247	27,353	7,894	12,639	5,502	14,714	2,392
	3年	32,756	25,183	7,573	11,452	5,281	13,731	2,292
7月	4年	34,711	27,099	7,612	12,201	5,011	14,898	2,601
	3年	33,758	26,871	6,887	12,225	4,863	14,646	2,024
8月	4年	37,018	28,273	8,745	12,577	6,089	15,696	2,656
	3年	29,852	23,139	6,713	10,168	4,647	12,971	2,066
9月	4年	31,910	25,960	5,950	11,511	4,683	14,449	1,267
	3年	37,121	30,200	6,921	13,367	4,447	16,833	2,474
10月	4年							
	3年	38,880	30,363	8,517	14,132	6,076	16,231	2,441
11月	4年							
	3年	37,138	28,140	8,998	12,827	5,801	15,313	3,197
12月	4年							
	3年	34,463	26,553	7,910	12,727	5,528	13,826	2,382
合計	4年							
	3年	428,811	335,035	93,776	153,735	63,442	181,300	30,334

累計	4年	306,676	238,734	67,942	107,936	46,564	130,798	21,378
1月～	3年	318,330	249,979	68,351	114,049	46,037	135,930	22,314
9月	前年比%	96.3	95.5	99.4	94.6	101.1	96.2	95.8

4. コンテナ貨物

4.1 コンテナ貨物月別前年比較表(個数)内貿

(単位:TEU)

		合計	内 貿					
			計		移出		移入	
			実入	空	実入	空	実入	空
1月	4年	5,178	2,861	2,317	1,888	552	973	1,765
	3年	4,990	2,520	2,470	1,625	723	895	1,747
2月	4年	5,401	2,556	2,845	1,974	1,067	582	1,778
	3年	5,229	2,626	2,603	1,885	709	741	1,894
3月	4年	6,400	3,279	3,121	2,437	853	842	2,268
	3年	6,827	2,881	3,946	2,124	998	757	2,948
4月	4年	6,743	3,164	3,579	2,211	1,045	953	2,534
	3年	6,584	2,960	3,624	2,147	1,082	813	2,542
5月	4年	5,467	2,555	2,912	1,652	1,162	903	1,750
	3年	5,383	2,930	2,453	2,184	624	746	1,829
6月	4年	5,900	3,201	2,699	2,008	814	1,193	1,885
	3年	6,063	3,113	2,950	2,208	572	905	2,378
7月	4年	6,069	3,406	2,663	2,251	794	1,155	1,869
	3年	5,608	2,725	2,883	2,059	701	666	2,182
8月	4年	6,780	3,567	3,213	2,427	747	1,140	2,466
	3年	5,524	2,781	2,743	1,947	736	834	2,007
9月	4年	5,691	2,911	2,780	1,966	452	945	2,328
	3年	5,032	2,865	2,167	1,991	568	874	1,599
10月	4年							
	3年	5,649	2,933	2,716	2,035	1,006	898	1,710
11月	4年							
	3年	5,449	2,868	2,581	2,156	846	712	1,735
12月	4年							
	3年	6,387	3,319	3,068	2,455	1,012	864	2,056
合計	4年							
	3年	68,725	34,521	34,204	24,816	9,577	9,705	24,627

累計	4年	53,629	27,500	26,129	18,814	7,486	8,686	18,643
1月～	3年	51,240	25,401	25,839	18,170	6,713	7,231	19,126
9月	前年比%	104.7	108.3	101.1	103.5	111.5	120.1	97.5

4.2 コンテナ貨物月別前年比較表(トン数)

(単位:トン)

		合計	外 貿			内 貿		
			計	輸出	輸入	計	移出	移入
1月	4年	601,739	551,865	216,374	335,491	49,874	35,099	14,775
	3年	597,487	560,426	241,919	318,507	37,061	25,793	11,268
2月	4年	571,463	527,242	263,790	263,452	44,221	37,953	6,268
	3年	579,262	539,208	249,754	289,454	40,054	31,880	8,174
3月	4年	667,273	609,840	274,322	335,518	57,433	46,104	11,329
	3年	740,881	688,722	332,849	355,873	52,159	42,224	9,935
4月	4年	626,576	577,113	274,846	302,267	49,463	38,317	11,146
	3年	725,379	669,800	321,993	347,807	55,579	44,963	10,616
5月	4年	600,113	559,590	236,159	323,431	40,523	28,816	11,707
	3年	657,761	607,964	273,382	334,582	49,797	39,244	10,553
6月	4年	647,172	595,662	270,771	324,891	51,510	37,372	14,138
	3年	592,095	544,621	247,047	297,574	47,474	33,105	14,369
7月	4年	644,205	589,418	258,271	331,147	54,787	41,879	12,908
	3年	594,474	555,442	243,150	312,292	39,032	31,322	7,710
8月	4年	663,702	605,467	277,642	327,825	58,235	45,878	12,357
	3年	543,809	497,450	224,953	272,497	46,359	36,794	9,565
9月	4年	591,847	543,828	247,716	296,112	48,019	37,999	10,020
	3年	687,519	641,552	282,454	359,098	45,967	36,196	9,771
10月	4年							
	3年	687,243	643,383	290,734	352,649	43,860	33,619	10,241
11月	4年							
	3年	657,341	612,704	279,697	333,007	44,637	36,537	8,100
12月	4年							
	3年	638,140	586,368	280,540	305,828	51,772	43,434	8,338
合計	4年							
	3年	7,701,391	7,147,640	3,268,472	3,879,168	553,751	435,111	118,640

累計	4年	5,614,090	5,160,025	2,319,891	2,840,134	454,065	349,417	104,648
1月～	3年	5,718,667	5,305,185	2,417,501	2,887,684	413,482	321,521	91,961
9月	前年比%	98.2	97.3	96.0	98.4	109.8	108.7	113.8