



北九州港港湾統計月報

令和4年－2022年－8月

北九州市港湾空港局港営課

令和4年1月6日発行



北九州港マスコットキャラクター
「スナQ」

例 言

1. この統計月報は、統計法に基づく港湾調査規則（昭和26年運輸省令第13号）によって、北九州港と内外諸港との間に出入りした船舶・貨物を調査したものを集計した。
2. 入港船舶は、荷役の有無にかかわらず、総トン数5トン以上のものを調査対象とした。
3. 海上出入貨物は船舶及び「はしけ」により出入りしたものをすべて調査対象とした。
4. 貨物のトン数は、原則としてフレート・トンを採用した。したがって容積は1.133立方メートル、重量は1,000キログラムをもって1トンとし、容積または重量のいずれか大なる方をもって計算することを原則とした。ただし、商習慣に従っている貨物は、その習慣に従った。

(注) 本統計月報は速報値のため、後日数値に変更を生ずる場合がある。

問い合わせ先
北九州市港湾空港局港営部港営課港営企画係
TEL 093(321)5932
E-mail:portinfo@kitaqport.or.jp

目 次

1.	概要	
1. 1	令和4年8月概況	1.
1. 2	入港船舶	1.
1. 3	海上出入貨物	2.
1. 4	コンテナ貨物	2.
2.	入港船舶	
2. 1	入港船舶月別前年比較表	3.
2. 2	入港船舶用途別表	4.
3.	海上出入貨物	
3. 1	海上出入貨物月別前年比較表（トン数）	5.
3. 2	海上出入貨物外貿相手国（1月以降累計上位10カ国）	6.
3. 3	海上出入貨物品種別表	7.
4.	コンテナ貨物	
4. 1	コンテナ貨物月別前年比較表（個数）外貿	11.
4. 1	コンテナ貨物月別前年比較表（個数）内貿	12.
4. 2	コンテナ貨物月別前年比較表（トン数）	13.

1. 概要

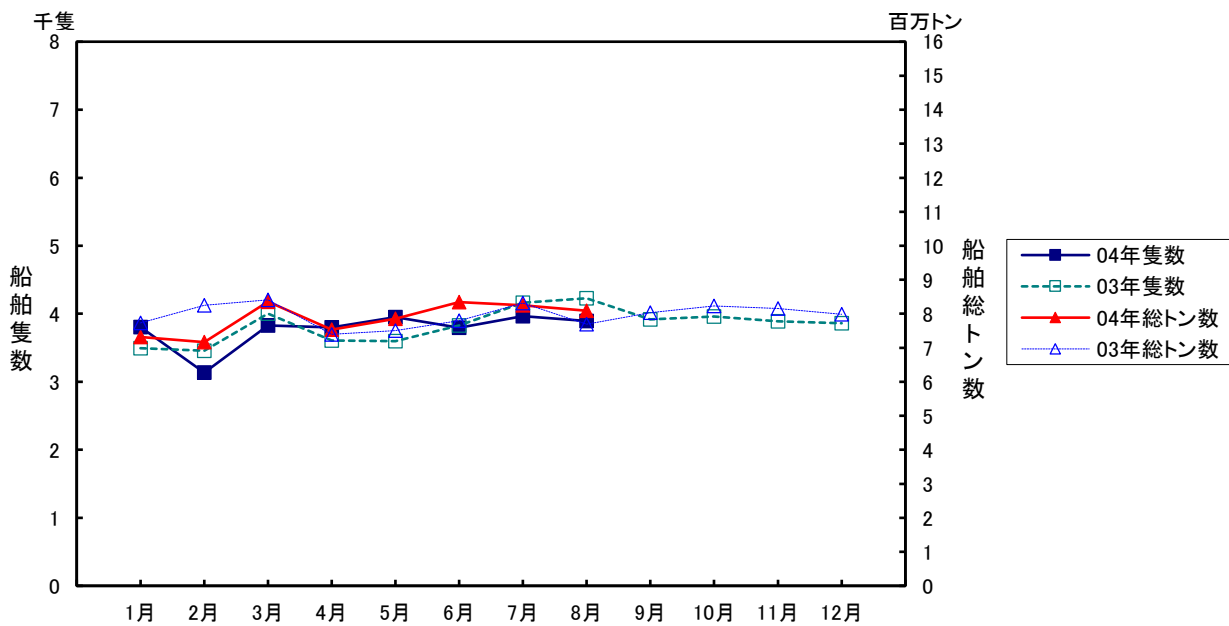
1.1 令和4年8月概況

当月の入港船舶は、3,893隻で前年同月に比べ335隻(7.9%)減、船舶総トン数は、809万トンで前年同月に比べ39万トン(5.1%)増となった。

海上出入貨物は、860万トンで前年同月に比べ107万トン(14.3%)増、このうち外貿易貨物は、262万トンで前年同月に比べ57万トン(27.7%)増、内貿貨物は、597万トンで前年同月に比べ50万トン(9.2%)増となった。

一方、コンテナは実空合計個数(20フィート換算:以下TEUという)43,798個で、前年同月に比べ8,422個(23.8%)増、トン数は、664千トンで前年同月に比べ120千トン(22.0%)増となった。

1.2 入港船舶

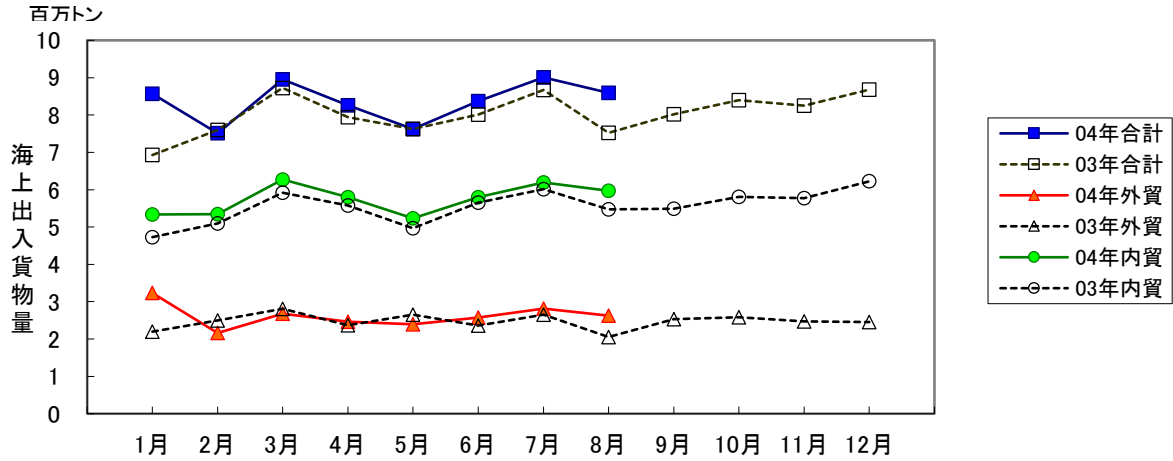


(単位:隻・総トン)

	8月		1月以降累計	
	隻数	総トン数	隻数	総トン数
合計	3,893 (92.1)	8,085,208 (105.1)	30,171 (99.3)	62,905,625 (99.7)
外航船	283 (100.0)	3,718,827 (103.7)	2,256 (90.4)	28,997,225 (90.9)
内航船	3,610 (91.5)	4,366,381 (106.3)	27,915 (100.1)	33,908,400 (108.6)

()内前年同期比

1.3 海上出入貨物



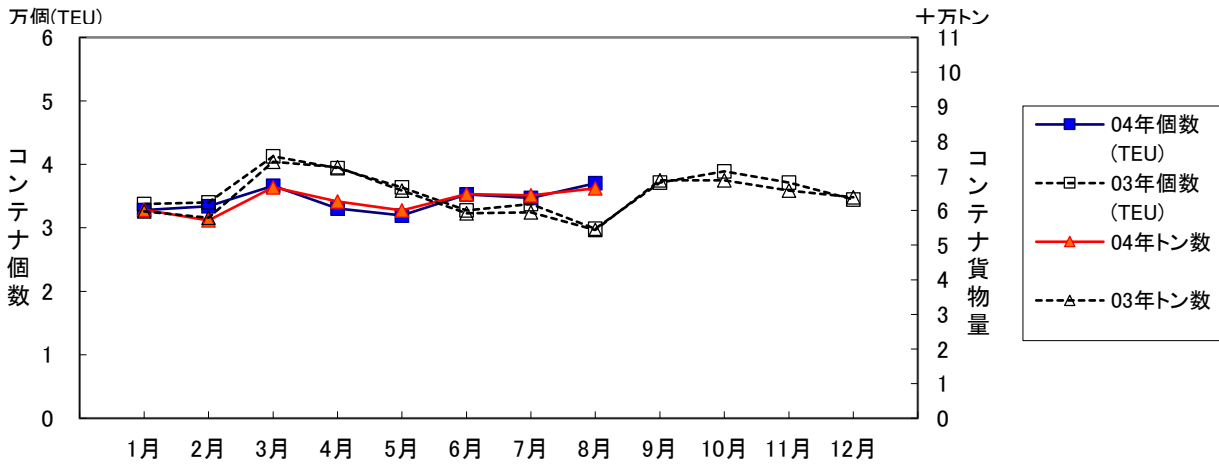
(単位:トン)

	8 月			1月以降累計		
	計	輸移出	輸移入	計	輸移出	輸移入
合計	8,597,180 (114.3)	3,856,443 (122.6)	4,740,737 (108.3)	66,891,508 (106.1)	26,670,560 (101.3)	40,220,948 (109.6)
外航貨物	2,624,669 (127.7)	957,060 (156.2)	1,667,609 (115.7)	20,933,835 (106.8)	4,958,609 (87.0)	15,975,226 (115.0)
内航貨物	5,972,511 (109.2)	2,899,383 (114.4)	3,073,128 (104.7)	45,957,673 (105.8)	21,711,951 (105.3)	24,245,722 (106.3)

()内前年同期比

1.4 コンテナ貨物

コンテナ貨物は海上出入貨物の内数である。個数は実空20フィート換算(TEU)による。



(単位:TEU・トン)

		8 月			1月以降累計		
		計	輸移出	輸移入	計	輸移出	輸移入
合計	TEU	43,798 (123.8)	21,840 (124.8)	21,958 (122.8)	322,704 (98.6)	162,188 (98.5)	160,516 (98.6)
	トン	663,702 (122.0)	323,520 (123.6)	340,182 (120.6)	5,022,246 (99.8)	2,383,595 (98.5)	2,638,651 (101.1)
外貨	TEU	37,018 (124.0)	18,666 (126.0)	18,352 (122.0)	274,766 (97.7)	138,306 (97.2)	136,460 (98.2)
	トン	605,467 (121.7)	277,642 (123.4)	327,825 (120.3)	4,616,200 (99.0)	2,072,177 (97.1)	2,544,023 (100.6)
内貨	TEU	6,780 (122.7)	3,174 (118.3)	3,606 (126.9)	47,938 (103.7)	23,882 (107.0)	24,056 (100.7)
	トン	58,235 (125.6)	45,878 (124.7)	12,357 (129.2)	406,046 (110.5)	311,418 (109.1)	94,628 (115.1)

()内前年同期比

2. 入港船舶

2.1 入港船舶月別前年比較表

(単位:隻・トン)

		合 計		外 航 船		内 航 船	
		隻数	総トン数	隻数	総トン数	隻数	総トン数
1月	4年	3,803	7,313,707	265	3,238,849	3,538	4,074,858
	3年	3,495	7,733,228	312	4,145,696	3,183	3,587,532
2月	4年	3,135	7,165,764	259	3,295,523	2,876	3,870,241
	3年	3,457	8,251,230	310	4,644,663	3,147	3,606,567
3月	4年	3,827	8,356,423	305	3,874,424	3,522	4,481,999
	3年	4,000	8,410,236	343	4,384,438	3,657	4,025,798
4月	4年	3,801	7,531,384	278	3,490,189	3,523	4,041,195
	3年	3,609	7,396,717	310	3,586,659	3,299	3,810,058
5月	4年	3,950	7,857,299	297	3,692,107	3,653	4,165,192
	3年	3,599	7,508,474	309	3,797,422	3,290	3,711,052
6月	4年	3,797	8,343,802	295	3,980,203	3,502	4,363,599
	3年	3,827	7,797,435	304	3,814,385	3,523	3,983,050
7月	4年	3,965	8,252,038	274	3,707,103	3,691	4,544,935
	3年	4,163	8,319,988	324	3,941,318	3,839	4,378,670
8月	4年	3,893	8,085,208	283	3,718,827	3,610	4,366,381
	3年	4,228	7,694,014	283	3,584,801	3,945	4,109,213
9月	4年						
	3年	3,919	8,035,793	292	3,781,266	3,627	4,254,527
10月	4年						
	3年	3,961	8,233,637	289	3,907,655	3,672	4,325,982
11月	4年						
	3年	3,890	8,159,335	286	3,887,955	3,604	4,271,380
12月	4年						
	3年	3,863	7,986,024	277	3,638,685	3,586	4,347,339
合計	4年						
	3年	46,011	95,526,111	3,639	47,114,943	42,372	48,411,168

累計	4年	30,171	62,905,625	2,256	28,997,225	27,915	33,908,400
1月～	3年	30,378	63,111,322	2,495	31,899,382	27,883	31,211,940
当月	前年比%	99.3	99.7	90.4	90.9	100.1	108.6

2. 2 入港船舶用途別表

(単位：隻・トン)

	合 計				外 航 船				内 航 船			
	隻 数		総トン数		隻 数		総トン数		隻 数		総トン数	
	当月	累計	当月	累計	当月	累計	当月	累計	当月	累計	当月	累計
合 計	3,893	30,171	8,085,208	62,905,625	283	2,256	3,718,827	28,997,225	3,610	27,915	4,366,381	33,908,400
(対前年同月・同期比%)	92	99	105	100	100	90	104	91	92	100	106	109
商 船	3,422	26,300	5,168,455	40,371,902	280	2,238	3,699,703	28,928,336	3,142	24,062	1,468,752	11,443,566
客 船	1,597	11,772	32,547	374,747	-	2	-	49,066	1,597	11,770	32,547	325,681
貨 客 船	98	794	9,666	100,928	-	-	-	-	98	794	9,666	100,928
一 般 貨 物 船	1,013	8,223	1,935,404	16,943,909	111	1,002	1,532,870	13,725,719	902	7,221	402,534	3,218,190
油 送 船	157	1,063	382,764	960,764	4	20	171,037	205,093	153	1,043	211,727	755,671
L P G 船	8	81	6,237	78,857	1	8	998	24,263	7	73	5,239	54,594
L N G 船	6	65	358,097	2,584,315	3	22	349,295	2,458,217	3	43	8,802	126,098
プロダクトオイルタンカー	7	66	3,738	45,006	-	-	-	-	7	66	3,738	45,006
内航ケミカル船	133	950	66,843	470,332	2	15	1,498	12,735	131	935	65,345	457,597
外航ケミカル船	7	81	13,651	247,812	7	79	13,651	240,003	-	2	-	7,809
その他タンカー・タンク船	7	74	3,657	64,722	-	3	-	5,786	7	71	3,657	58,936
穀 物 船	-	-	-	-	-	-	-	-	-	-	-	-
材 木 船	-	2	-	3,200	-	-	-	-	-	2	-	3,200
チ ッ プ 船	-	-	-	-	-	-	-	-	-	-	-	-
鋼 材 船	14	104	10,486	77,396	-	-	-	-	14	104	10,486	77,396
砂利・砂・石材船	45	453	42,964	378,650	-	-	-	-	45	453	42,964	378,650
セ メ ン ト 船	96	822	143,345	1,233,109	-	-	-	-	96	822	143,345	1,233,109
石 炭 船	-	2	-	74,213	-	2	-	74,213	-	-	-	-
鉱 石 船	1	15	136,199	1,597,114	1	15	136,199	1,597,114	-	-	-	-
自動車専用船	22	220	314,248	3,034,914	4	19	85,268	469,667	18	201	228,980	2,565,247
その他専用船	21	150	94,435	709,254	3	22	19,615	159,728	18	128	74,820	549,526
フルコンテナ船	168	1,200	1,452,422	10,243,798	142	1,010	1,380,580	9,774,543	26	190	71,842	469,255
セミコンテナ船	6	42	11,688	81,711	2	14	8,692	60,844	4	28	2,996	20,867
R O R O 船	16	121	150,064	1,067,151	-	5	-	71,345	16	116	150,064	995,806
自動車航送船	204	1,581	2,753,565	21,011,975	-	-	-	-	204	1,581	2,753,565	21,011,975
漁 船	24	160	225	905	-	-	-	-	24	160	225	905
そ の 他	243	2,130	162,963	1,520,843	3	18	19,124	68,889	240	2,112	143,839	1,451,954
作業船(自航船)	9	144	14,126	186,326	-	1	-	6,303	9	143	14,126	180,023
パ ト ロ ー ル 船	64	577	3,772	35,572	-	-	-	-	64	577	3,772	35,572
曳 船 ・ 押 船	66	443	8,639	66,517	1	6	281	2,512	65	437	8,358	64,005
訓 練 船	1	4	234	2,027	-	-	-	-	1	4	234	2,027
軍 艦	-	3	-	1,018	-	-	-	-	-	3	-	1,018
その他の船舶(自航船)	103	959	136,192	1,229,383	2	11	18,843	60,074	101	948	117,349	1,169,309

3. 海上出入貨物

3.1 海上出入貨物月別前年比較表(トン数)

(単位:トン)

		合計	外貿計	輸出	輸入	内貿計	移出	移入
1月	4年	8,566,434	3,232,423	546,956	2,685,467	5,334,011	2,556,356	2,777,655
	3年	6,927,922	2,198,922	767,927	1,430,995	4,729,000	2,202,358	2,526,642
2月	4年	7,511,123	2,162,487	525,191	1,637,296	5,348,636	2,517,622	2,831,014
	3年	7,598,218	2,499,652	675,700	1,823,952	5,098,566	2,404,418	2,694,148
3月	4年	8,951,118	2,676,734	654,789	2,021,945	6,274,384	2,905,246	3,369,138
	3年	8,725,843	2,809,911	804,772	2,005,139	5,915,932	2,783,773	3,132,159
4月	4年	8,262,719	2,459,523	583,353	1,876,170	5,803,196	2,707,731	3,095,465
	3年	7,941,157	2,367,932	762,036	1,605,896	5,573,225	2,659,514	2,913,711
5月	4年	7,626,980	2,394,079	532,051	1,862,028	5,232,901	2,478,082	2,754,819
	3年	7,625,031	2,654,454	668,832	1,985,622	4,970,577	2,389,335	2,581,242
6月	4年	8,368,596	2,572,521	633,969	1,938,552	5,796,075	2,691,879	3,104,196
	3年	8,013,687	2,357,098	712,033	1,645,065	5,656,589	2,749,408	2,907,181
7月	4年	9,007,358	2,811,399	525,240	2,286,159	6,195,959	2,955,652	3,240,307
	3年	8,669,504	2,653,278	695,912	1,957,366	6,016,226	2,893,574	3,122,652
8月	4年	8,597,180	2,624,669	957,060	1,667,609	5,972,511	2,899,383	3,073,128
	3年	7,523,570	2,054,613	612,771	1,441,842	5,468,957	2,533,503	2,935,454
9月	4年							
	3年	8,017,477	2,530,072	716,833	1,813,239	5,487,405	2,561,081	2,926,324
10月	4年							
	3年	8,392,717	2,583,503	667,974	1,915,529	5,809,214	2,728,994	3,080,220
11月	4年							
	3年	8,249,535	2,476,324	632,464	1,843,860	5,773,211	2,728,352	3,044,859
12月	4年							
	3年	8,676,362	2,452,631	735,789	1,716,842	6,223,731	2,850,231	3,373,500
合計	4年							
	3年	96,361,023	29,638,390	8,453,043	21,185,347	66,722,633	31,484,541	35,238,092

累計	4年	66,891,508	20,933,835	4,958,609	15,975,226	45,957,673	21,711,951	24,245,722
1月～	3年	63,024,932	19,595,860	5,699,983	13,895,877	43,429,072	20,615,883	22,813,189
当月	前年比%	106.1	106.8	87.0	115.0	105.8	105.3	106.3

3.2 海上出入貨物外貿相手国(1月以降累計上位10カ国)

合計

(単位:トン)

順位	仕向仕出国・地域	8 月		前年同月比 %	1月以降累計		前年累計比 %
		4年	3年		4年	3年	
1(1)	オーストラリア	729,683	558,825	130.6	7,461,657	6,195,821	120.4
2(2)	中 国	755,739	497,826	151.8	3,805,300	4,460,957	85.3
3(3)	韓 国	247,808	405,171	61.2	2,318,084	2,729,522	84.9
4(-)	コンゴ共和国	90,000	-	-	1,117,722	-	-
5(4)	台 湾	124,034	93,145	133.2	972,809	984,429	98.8
6(6)	インドネシア	191,544	4,018	4,767.1	801,581	733,962	109.2
7(9)	タ イ	30,681	34,275	89.5	615,135	409,006	150.4
8(7)	ベ ト ナ ム	84,751	67,215	126.1	500,333	469,362	106.6
9(5)	ロ シ ア	11,808	36,440	32.4	483,899	928,782	52.1
10(8)	ア メ リ カ	2,327	86,442	2.7	430,122	455,245	94.5
	そ の 他	356,294	271,256	131.3	2,427,193	2,228,774	108.9
	合 計	2,624,669	2,054,613	127.7	20,933,835	19,595,860	106.8

()内は前年同月累計順位

輸出

(単位:トン)

順位	仕向仕出国・地域	8 月		前年同月比 %	1月以降累計		前年累計比 %
		4年	3年		4年	3年	
1(1)	中 国	363,055	204,456	177.6	1,566,598	1,548,109	101.2
2(2)	韓 国	129,224	164,904	78.4	1,278,590	1,526,758	83.7
3(3)	台 湾	80,060	63,521	126.0	596,270	617,910	96.5
4(4)	ベ ト ナ ム	50,473	37,796	133.5	237,863	261,264	91.0
5(9)	中国(ホンコン)	31,116	17,455	178.3	196,478	168,205	116.8
6(5)	タ イ	17,291	28,881	59.9	175,748	253,260	69.4
7(6)	オーストラリア	113,174	6,664	1,698.3	147,046	241,488	60.9
8(8)	メ キ シ コ	14,869	27,675	53.7	135,691	168,738	80.4
9(10)	フィリピン	13,039	12,026	108.4	101,315	125,372	80.8
10(13)	ア メ リ カ	2,327	4,817	48.3	84,667	55,303	153.1
	そ の 他	142,432	44,576	319.5	438,343	733,576	59.8
	合 計	957,060	612,771	156.2	4,958,609	5,699,983	87.0

()内は前年同月累計順位

輸入

(単位:トン)

順位	仕向仕出国・地域	8 月		前年同月比 %	1月以降累計		前年累計比 %
		4年	3年		4年	3年	
1(1)	オーストラリア	616,509	552,161	111.7	7,314,611	5,954,333	122.8
2(2)	中 国	392,684	293,370	133.9	2,238,702	2,912,848	76.9
3(-)	コンゴ共和国	90,000	-	-	1,117,722	-	-
4(3)	韓 国	118,584	240,267	49.4	1,039,494	1,202,764	86.4
5(5)	インドネシア	185,597	-	-	727,467	615,304	118.2
6(4)	ロ シ ア	11,808	35,263	33.5	463,178	875,294	52.9
7(12)	タ イ	13,390	5,394	248.2	439,387	155,746	282.1
8(7)	台 湾	43,974	29,624	148.4	376,539	366,519	102.7
9(6)	ア メ リ カ	-	81,625	-	345,455	399,942	86.4
10(11)	マレーシア	6,025	7,500	80.3	344,178	170,071	202.4
	そ の 他	189,038	196,638	96.1	1,568,493	1,243,056	126.2
	合 計	1,667,609	1,441,842	115.7	15,975,226	13,895,877	115.0

()内は前年同月累計順位

3. 3 海上出入貨物品種別表

(単位:トン・%)

	合 計				外 貿 計				内 貿 計			
	当 月	前年比	累 計	前年比	当 月	前年比	累 計	前年比	当 月	前年比	累 計	前年比
合 計	8,597,180	114.3	66,891,508	106.1	2,624,669	127.7	20,933,835	106.8	5,972,511	109.2	45,957,673	105.8
1 農水産品 小 計	45,612	126.6	331,074	100.9	15,223	123.2	161,815	104.8	30,389	128.4	169,259	97.4
1 麦	-	-	1,361	112.9	-	-	692	62.6	-	-	669	669.0
2 米	43	47.3	5,781	124.3	-	-	4,062	98.2	43	119.4	1,719	334.4
3 とうもろこし	27,472	126.3	172,703	101.6	-	-	23,098	121.6	27,472	126.3	149,605	99.1
4 豆類	638	73.1	12,779	119.8	638	73.1	10,996	120.2	-	-	1,783	117.3
5 その他雑穀	510	72.9	6,147	108.0	510	-	547	607.8	-	-	5,600	100.0
6 野菜・果物	5,372	90.7	42,105	83.2	5,097	100.7	38,771	84.5	275	31.8	3,334	70.1
7 綿花	-	-	-	-	-	-	-	-	-	-	-	-
8 その他農産品	928	62.5	24,689	98.3	886	61.4	23,710	96.4	42	100.0	979	181.6
9 羊毛	-	-	-	-	-	-	-	-	-	-	-	-
10 その他畜産品	2,539	142.5	15,001	86.6	2,388	151.7	13,660	97.6	151	72.6	1,341	40.5
11 水産品	8,110	238.5	50,508	117.8	5,704	170.5	46,279	126.7	2,406	4,374.5	4,229	66.7
2 林産品 小 計	72,163	100.4	561,690	108.4	49,323	78.8	411,637	106.4	22,840	246.4	150,053	114.2
12 原木	582	74.8	5,310	86.2	581	78.2	5,165	98.4	1	2.9	145	16.0
13 製材	1,466	134.7	7,201	120.2	1,066	98.0	6,725	112.3	400	-	476	-
14 樹脂類	19,009	246.2	170,949	129.6	15,890	227.8	145,334	116.5	3,119	418.7	25,615	362.8
15 木材チップ	50,816	82.0	373,290	100.8	31,496	58.9	249,473	101.1	19,320	227.6	123,817	100.3
16 その他林産品	12	7.1	902	125.5	12	7.1	902	126.0	-	-	-	-
17 薪炭	278	194.4	4,038	121.3	278	194.4	4,038	121.3	-	-	-	-
3 鉱産品 小 計	2,032,210	141.0	14,959,512	116.4	1,508,902	144.7	11,573,478	120.6	523,308	131.3	3,386,034	104.2
18 石炭	731,449	142.4	6,727,666	116.4	681,126	157.0	6,218,802	125.0	50,323	63.1	508,864	63.3
19 鉄鉱石	508,148	90.9	4,656,514	115.2	508,148	90.9	4,625,447	114.4	-	-	31,067	2,071.1
20 金属鉱	1,333	84.4	49,211	171.1	1,333	88.0	47,081	182.7	-	-	2,130	71.1
21 砂利・砂	59,877	69.2	640,491	95.7	-	-	1,898	15.1	59,877	69.5	638,593	97.2
22 石材	40,113	66.6	359,361	83.5	3,291	159.1	31,589	92.8	36,822	63.3	327,772	82.7
23 原油	413,205	-	499,885	-	239,931	-	239,931	-	173,274	-	259,954	-
24 リン鉱石	-	-	-	-	-	-	-	-	-	-	-	-
25 石灰石	92,044	110.3	762,926	105.8	44	45.8	224	52.6	92,000	110.4	762,702	105.8
26 原塩	4,526	107.6	28,268	93.3	26	12.6	376	49.2	4,500	112.5	27,892	94.5
27 非金属鉱物	181,515	136.9	1,235,190	107.8	75,003	165.3	408,130	80.3	106,512	122.2	827,060	129.7
4 金属機械工業品 小 計	5,152,951	105.3	40,544,653	104.1	3,688,815	96.3	3,239,173	91.1	4,784,136	106.1	37,305,480	105.5
28 鉄鋼	26,016	47.6	235,739	68.3	25,211	51.9	222,684	76.7	805	13.2	13,055	23.7
29 鋼材	465,172	95.4	3,833,627	92.3	102,935	82.5	916,467	83.5	362,237	99.8	2,917,160	95.5
30 非鉄金属	43,080	98.8	403,289	109.9	35,082	99.4	340,129	109.9	7,998	96.2	63,160	109.7
31 金属製品	101,965	99.1	819,166	78.6	93,896	110.5	697,325	80.8	8,069	45.1	121,841	67.7
32 鉄道車両	38	35.2	569	73.2	38	35.2	569	73.2	-	-	-	-
33 完成自動車	4,319,520	106.4	33,600,011	106.3	3,985	59.2	45,064	38.6	4,315,535	106.5	33,554,947	106.6
34 その他輸送用車両	909	181.8	8,085	314.2	909	1,420.3	6,244	638.4	-	-	1,841	115.4
35 二輪自動車	189	21.0	1,850	53.5	184	20.5	1,829	53.9	5	166.7	21	31.8
36 自動車部品	54,176	135.0	330,911	72.6	47,464	133.2	293,184	71.6	6,712	149.4	37,727	81.7
37 その他輸送機械	72,599	151.8	545,742	132.3	5,677	656.3	13,699	50.2	66,922	142.5	532,043	138.1
38 産業機械	44,611	133.3	321,843	92.4	29,843	127.3	268,620	108.9	14,768	147.2	53,223	52.2
39 電気機械	18,731	123.7	383,173	302.6	18,123	121.3	376,801	306.3	608	299.5	6,372	176.5

40	測量・光学・医療用機械	5,540	76.3	56,822	85.4	5,093	80.9	53,005	85.3	447	46.5	3,817	86.6
41	事務用機器	229	88.4	1,618	151.1	229	88.4	1,618	158.2	-	-	-	-
42	その他機械	176	98.9	2,208	80.7	146	101.4	1,935	76.6	30	88.2	273	130.6
5	化学工業品	967,934	125.2	7,725,063	100.8	463,550	134.1	3,800,812	95.3	504,384	117.9	3,924,251	106.8
43	陶磁器	1,920	94.7	17,784	112.2	1,888	94.6	17,655	112.7	32	100.0	129	66.8
44	セメント	144,092	144.7	1,205,989	111.7	681	65.8	7,830	76.8	143,411	145.5	1,198,159	112.0
45	ガラス類	4,889	203.7	31,621	127.0	2,258	125.5	18,717	113.8	2,631	437.8	12,904	152.8
46	窯業品	18,905	96.3	152,814	101.3	15,228	104.0	124,058	108.3	3,677	73.6	28,756	79.3
47	重油	37,414	102.3	274,025	96.8	-	-	5,700	-	37,414	102.3	268,325	94.8
48	揮発油	52,876	112.5	353,612	100.6	5,091	101.8	21,146	43.1	47,785	113.8	332,466	109.9
49	その他の石油	52,064	76.9	473,076	80.7	285	3.7	28,104	29.4	51,779	86.2	444,972	90.7
50	LNG(液化天然ガス)	137,407	1,266.9	1,336,058	103.9	134,257	2,020.1	1,290,664	103.5	3,150	75.0	45,394	116.8
51	LPG(液化石油ガス)	4,052	71.3	43,511	90.2	-	-	19	67.9	4,052	71.3	43,492	90.2
52	その他石油製品	11,383	179.5	107,073	240.3	9,841	183.6	65,432	240.4	1,542	157.3	41,641	240.1
53	コークス	202,494	101.0	1,473,194	94.8	110,393	83.5	797,011	80.0	92,101	134.5	676,183	121.1
54	石炭製品	54,349	110.0	340,055	96.7	9,710	57.0	61,811	69.6	44,639	138.0	278,244	105.8
55	化学薬品	161,189	110.3	1,175,135	100.9	108,940	120.6	776,920	104.4	52,249	93.5	398,215	94.6
56	化学肥料	18,781	83.9	245,462	146.9	9,512	62.2	156,096	138.0	9,269	130.5	89,366	165.6
57	染料・塗料・合成樹脂・その他化学工業品	66,119	116.2	495,654	89.5	55,466	119.0	429,649	91.0	10,653	103.6	66,005	80.5
6	軽工業品	40,106	104.0	340,016	103.3	17,319	89.9	160,193	92.8	22,787	118.0	179,823	114.9
58	紙・パルプ	9,398	91.3	60,397	78.1	4,573	120.3	17,714	68.5	4,825	74.3	42,683	83.0
59	糸及び紡績半製品	3,219	185.7	19,066	78.6	3,113	181.7	18,641	77.0	106	530.0	425	664.1
60	その他繊維工業品	2,795	113.4	17,573	99.9	2,597	107.1	17,054	97.8	198	495.0	519	337.0
61	砂糖	544	305.6	42,608	111.4	378	239.2	32,043	112.5	166	830.0	10,565	108.0
62	製造食品	7,746	63.7	75,008	95.8	5,501	54.5	61,283	95.3	2,245	109.4	13,725	97.7
63	飲料	3,793	188.9	24,902	108.3	862	121.8	7,125	107.1	2,931	225.5	17,777	108.8
64	水	12,425	129.8	97,405	142.8	109	60.2	3,319	90.9	12,316	131.2	94,086	145.7
65	たばこ	-	-	-	-	-	-	-	-	-	-	-	-
66	その他食料工業品	186	107.5	3,057	162.4	186	107.5	3,014	165.9	-	-	43	66.2
7	雑工業品	88,321	109.7	754,993	98.7	84,852	119.5	726,211	102.6	3,469	36.4	28,782	50.3
67	がん具	213	15.8	1,530	49.7	213	16.1	1,518	51.9	-	-	12	7.7
68	衣服・身廻品・はきもの	9,079	87.7	77,053	100.3	8,917	88.6	76,098	100.6	162	56.4	955	82.0
69	文房具・運動娯楽用品・楽器	2,247	101.1	20,539	105.7	2,101	104.6	16,733	98.9	146	67.9	3,806	151.8
70	家具装備品	16,720	97.2	144,915	88.9	15,971	104.4	138,280	92.8	749	39.3	6,635	47.6
71	その他日用品	710	33.0	9,912	125.0	619	125.3	9,014	166.6	91	5.5	898	35.7
72	ゴム製品	45,724	132.8	412,893	106.9	44,375	149.8	402,731	113.0	1,349	28.1	10,162	34.0
73	木製品	3,749	106.6	27,748	89.0	3,080	100.5	22,410	87.3	669	148.7	5,338	97.1
74	その他製造工業品	9,879	106.5	60,403	78.2	9,576	105.3	59,427	78.5	303	167.4	976	62.3
8	特殊品	197,883	104.9	1,674,507	102.1	116,685	98.7	860,516	83.5	81,198	115.4	813,991	133.4
75	金属くず	65,046	74.4	726,881	87.6	49,907	68.2	491,801	70.9	15,139	105.8	235,080	172.2
76	再利用資材	13,425	84.2	130,598	103.9	7,613	61.5	90,725	100.1	5,812	162.8	39,873	113.6
77	動植物性製造飼肥料	21,001	122.2	141,670	110.4	11,601	111.7	78,888	107.1	9,400	138.1	62,782	114.8
78	廃棄物	10,501	253.1	45,740	155.1	3,851	1,163.4	6,949	313.4	6,650	174.2	38,791	142.2
79	廃土砂	6,771	87.3	102,958	157.1	-	-	-	-	6,771	87.3	102,958	157.1
80	輸送用容器	17,931	120.1	127,263	101.8	16,390	116.7	120,083	102.9	1,541	174.5	7,180	86.9
81	取合せ品	63,208	153.4	399,397	118.9	27,323	342.6	72,070	135.2	35,885	108.0	327,327	115.8
9	分類不能のもの	-	-	-	-	-	-	-	-	-	-	-	-
82	分類不能のもの	-	-	-	-	-	-	-	-	-	-	-	-

(単位:トン)

	輸 出		輸 入		移 出		移 入	
	当月	累計	当月	累計	当月	累計	当月	累計
合 計	957,060	4,958,609	1,667,609	15,975,226	2,899,383	21,711,951	3,073,128	24,245,722
1 農水産品	504	16,043	14,719	145,772	485	5,056	29,904	164,203
1 麦	-	-	-	692	-	650	-	19
2 米	-	-	-	4,062	43	218	-	1,501
3 とうもろこし	-	-	-	23,098	-	-	27,472	149,605
4 豆類	-	62	638	10,934	-	-	-	1,783
5 その他雑穀	-	-	510	547	-	-	-	5,600
6 野菜・果物	-	312	5,097	38,459	255	3,094	20	240
7 綿花	-	-	-	-	-	-	-	-
8 その他農産品	136	11,330	750	12,380	42	103	-	876
9 羊毛	-	-	-	-	-	-	-	-
10 その他畜産品	208	2,788	2,180	10,872	111	947	40	394
11 水産品	160	1,551	5,544	44,728	34	44	2,372	4,185
2 林産品	144	1,870	49,179	409,767	19,721	118,615	3,119	31,438
12 原木	132	1,261	449	3,904	1	27	-	118
13 製材	-	-	1,066	6,725	400	476	-	-
14 樹脂類	-	585	15,890	144,749	-	-	3,119	25,615
15 木材チップ	-	-	31,496	249,473	19,320	118,112	-	5,705
16 その他林産品	12	24	-	878	-	-	-	-
17 薪炭	-	-	278	4,038	-	-	-	-
3 鉱産品	437,503	492,669	1,071,399	11,080,809	274,934	1,418,256	248,374	1,967,778
18 石炭	183,133	202,233	497,993	6,016,569	37,544	440,376	12,779	68,488
19 鉄鉱石	-	-	508,148	4,625,447	-	1,490	-	29,577
20 金属鉱	-	217	1,333	46,864	-	481	-	1,649
21 砂利・砂	-	565	-	1,333	22,695	306,769	37,182	331,824
22 石材	-	120	3,291	31,469	30,400	287,300	6,422	40,472
23 原油	239,931	239,931	-	-	173,274	259,954	-	-
24 リン鉱石	-	-	-	-	-	-	-	-
25 石灰石	-	-	44	224	-	6	92,000	762,696
26 原塩	-	10	26	366	-	-	4,500	27,892
27 非金属鉱物	14,439	49,593	60,564	358,537	11,021	121,880	95,491	705,180
4 金属機械工業品	215,007	1,942,092	153,808	1,297,081	2,314,478	17,879,650	2,469,658	19,425,830
28 鉄鋼	3,540	68,407	21,671	154,277	74	5,755	731	7,300
29 鋼材	92,108	829,366	10,827	87,101	102,018	858,074	260,219	2,059,086
30 非鉄金属	11,403	149,621	23,679	190,508	996	8,585	7,002	54,575
31 金属製品	66,440	500,255	27,456	197,070	5,579	46,061	2,490	75,780
32 鉄道車両	-	96	38	473	-	-	-	-
33 完成自動車	3,957	44,176	28	888	2,158,005	16,588,887	2,157,530	16,966,060
34 その他輸送用車両	19	287	890	5,957	-	1,069	-	772
35 二輪自動車	184	1,556	-	273	1	8	4	13
36 自動車部品	10,393	79,607	37,071	213,577	5,697	29,368	1,015	8,359
37 その他輸送機械	14	410	5,663	13,289	38,061	311,871	28,861	220,172
38 産業機械	18,321	184,466	11,522	84,154	3,105	22,071	11,663	31,152
39 電気機械	4,302	37,501	13,821	339,300	550	5,700	58	672

4. コンテナ貨物

4.1 コンテナ貨物月別前年比較表(個数)外貿

(単位:TEU)

		合計	外 貿					
			計		輸出		輸入	
			実入	空	実入	空	実入	空
1月	4年	32,776	25,390	7,386	9,794	5,841	15,596	1,545
	3年	33,752	26,499	7,253	11,129	5,110	15,370	2,143
2月	4年	33,423	24,375	9,048	12,297	5,079	12,078	3,969
	3年	34,030	26,318	7,712	12,156	5,279	14,162	2,433
3月	4年	36,605	28,486	8,119	13,380	5,435	15,106	2,684
	3年	41,266	32,389	8,877	15,721	5,352	16,668	3,525
4月	4年	33,031	26,211	6,820	12,668	4,510	13,543	2,310
	3年	39,398	31,405	7,993	15,175	5,378	16,230	2,615
5月	4年	31,955	25,587	6,368	10,869	4,414	14,718	1,954
	3年	36,397	27,975	8,422	12,656	5,680	15,319	2,742
6月	4年	35,247	27,353	7,894	12,639	5,502	14,714	2,392
	3年	32,756	25,183	7,573	11,452	5,281	13,731	2,292
7月	4年	34,711	27,099	7,612	12,201	5,011	14,898	2,601
	3年	33,758	26,871	6,887	12,225	4,863	14,646	2,024
8月	4年	37,018	28,273	8,745	12,577	6,089	15,696	2,656
	3年	29,852	23,139	6,713	10,168	4,647	12,971	2,066
9月	4年							
	3年	37,121	30,200	6,921	13,367	4,447	16,833	2,474
10月	4年							
	3年	38,880	30,363	8,517	14,132	6,076	16,231	2,441
11月	4年							
	3年	37,138	28,140	8,998	12,827	5,801	15,313	3,197
12月	4年							
	3年	34,463	26,553	7,910	12,727	5,528	13,826	2,382
合計	4年							
	3年	428,811	335,035	93,776	153,735	63,442	181,300	30,334

累計	4年	274,766	212,774	61,992	96,425	41,881	116,349	20,111
1月～	3年	281,209	219,779	61,430	100,682	41,590	119,097	19,840
8月	前年比%	97.7	96.8	100.9	95.8	100.7	97.7	101.4

4. コンテナ貨物

4.1 コンテナ貨物月別前年比較表(個数)内貿

(単位:TEU)

		合計	内 貿					
			計		移出		移入	
			実入	空	実入	空	実入	空
1月	4年	5,178	2,861	2,317	1,888	552	973	1,765
	3年	4,990	2,520	2,470	1,625	723	895	1,747
2月	4年	5,401	2,556	2,845	1,974	1,067	582	1,778
	3年	5,229	2,626	2,603	1,885	709	741	1,894
3月	4年	6,400	3,279	3,121	2,437	853	842	2,268
	3年	6,827	2,881	3,946	2,124	998	757	2,948
4月	4年	6,743	3,164	3,579	2,211	1,045	953	2,534
	3年	6,584	2,960	3,624	2,147	1,082	813	2,542
5月	4年	5,467	2,555	2,912	1,652	1,162	903	1,750
	3年	5,383	2,930	2,453	2,184	624	746	1,829
6月	4年	5,900	3,201	2,699	2,008	814	1,193	1,885
	3年	6,063	3,113	2,950	2,208	572	905	2,378
7月	4年	6,069	3,406	2,663	2,251	794	1,155	1,869
	3年	5,608	2,725	2,883	2,059	701	666	2,182
8月	4年	6,780	3,567	3,213	2,427	747	1,140	2,466
	3年	5,524	2,781	2,743	1,947	736	834	2,007
9月	4年							
	3年	5,032	2,865	2,167	1,991	568	874	1,599
10月	4年							
	3年	5,649	2,933	2,716	2,035	1,006	898	1,710
11月	4年							
	3年	5,449	2,868	2,581	2,156	846	712	1,735
12月	4年							
	3年	6,387	3,319	3,068	2,455	1,012	864	2,056
合計	4年							
	3年	68,725	34,521	34,204	24,816	9,577	9,705	24,627

累計	4年	47,938	24,589	23,349	16,848	7,034	7,741	16,315
1月～	3年	46,208	22,536	23,672	16,179	6,145	6,357	17,527
8月	前年比%	103.7	109.1	98.6	104.1	114.5	121.8	93.1

4.2 コンテナ貨物月別前年比較表(トン数)

(単位:トン)

		合計	外 貿			内 貿		
			計	輸出	輸入	計	移出	移入
1月	4年	601,739	551,865	216,374	335,491	49,874	35,099	14,775
	3年	597,487	560,426	241,919	318,507	37,061	25,793	11,268
2月	4年	571,463	527,242	263,790	263,452	44,221	37,953	6,268
	3年	579,262	539,208	249,754	289,454	40,054	31,880	8,174
3月	4年	667,273	609,840	274,322	335,518	57,433	46,104	11,329
	3年	740,881	688,722	332,849	355,873	52,159	42,224	9,935
4月	4年	626,576	577,113	274,846	302,267	49,463	38,317	11,146
	3年	725,379	669,800	321,993	347,807	55,579	44,963	10,616
5月	4年	600,113	559,590	236,159	323,431	40,523	28,816	11,707
	3年	657,761	607,964	273,382	334,582	49,797	39,244	10,553
6月	4年	647,175	595,665	270,773	324,892	51,510	37,372	14,138
	3年	592,095	544,621	247,047	297,574	47,474	33,105	14,369
7月	4年	644,205	589,418	258,271	331,147	54,787	41,879	12,908
	3年	594,474	555,442	243,150	312,292	39,032	31,322	7,710
8月	4年	663,702	605,467	277,642	327,825	58,235	45,878	12,357
	3年	543,809	497,450	224,953	272,497	46,359	36,794	9,565
9月	4年							
	3年	687,519	641,552	282,454	359,098	45,967	36,196	9,771
10月	4年							
	3年	687,243	643,383	290,734	352,649	43,860	33,619	10,241
11月	4年							
	3年	657,341	612,704	279,697	333,007	44,637	36,537	8,100
12月	4年							
	3年	638,140	586,368	280,540	305,828	51,772	43,434	8,338
合計	4年							
	3年	7,701,391	7,147,640	3,268,472	3,879,168	553,751	435,111	118,640

累計	4年	5,022,246	4,616,200	2,072,177	2,544,023	406,046	311,418	94,628
1月～	3年	5,031,148	4,663,633	2,135,047	2,528,586	367,515	285,325	82,190
8月	前年比%	99.8	99.0	97.1	100.6	110.5	109.1	115.1