



北九州港港湾統計月報

令和4年－2022年－7月

北九州市港湾空港局港営課

令和4年12月2日発行



北九州港マスコットキャラクター
「スナQ」

例 言

1. この統計月報は、統計法に基づく港湾調査規則（昭和26年運輸省令第13号）によって、北九州港と内外諸港との間に出入りした船舶・貨物を調査したものを集計した。
2. 入港船舶は、荷役の有無にかかわらず、総トン数5トン以上のものを調査対象とした。
3. 海上出入貨物は船舶及び「はしけ」により出入りしたものをすべて調査対象とした。
4. 貨物のトン数は、原則としてフレート・トンを採用した。したがって容積は1.133立方メートル、重量は1,000キログラムをもって1トンとし、容積または重量のいずれか大なる方をもって計算することを原則とした。ただし、商習慣に従っている貨物は、その習慣に従った。

(注) 本統計月報は速報値のため、後日数値に変更を生ずる場合がある。

問い合わせ先
北九州市港湾空港局港営部港営課港営企画係
TEL 093(321)5932
E-mail:portinfo@kitaqport.or.jp

目 次

1.	概要	
1. 1	令和4年7月概況	1.
1. 2	入港船舶	1.
1. 3	海上出入貨物	2.
1. 4	コンテナ貨物	2.
2.	入港船舶	
2. 1	入港船舶月別前年比較表	3.
2. 2	入港船舶用途別表	4.
3.	海上出入貨物	
3. 1	海上出入貨物月別前年比較表（トン数）	5.
3. 2	海上出入貨物外貿相手国（1月以降累計上位10カ国）	6.
3. 3	海上出入貨物品種別表	7.
4.	コンテナ貨物	
4. 1	コンテナ貨物月別前年比較表（個数）外貿	11.
4. 1	コンテナ貨物月別前年比較表（個数）内貿	12.
4. 2	コンテナ貨物月別前年比較表（トン数）	13.

1. 概要

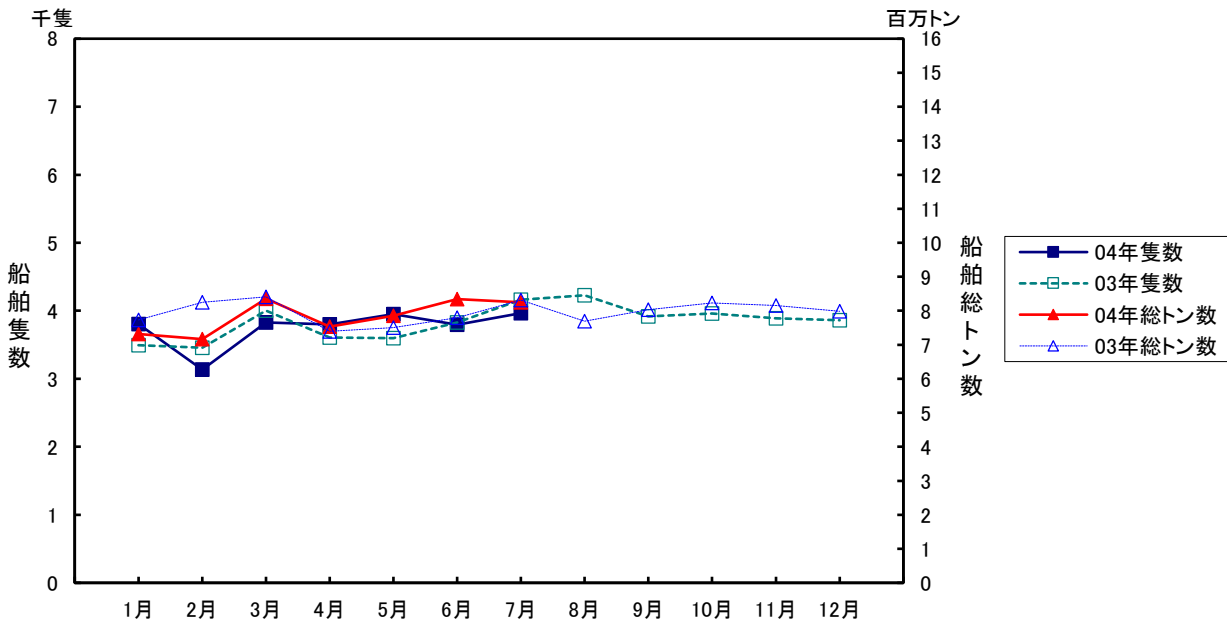
1.1 令和4年7月概況

当月の入港船舶は、3,965隻で前年同月に比べ198隻(4.8%)減、船舶総トン数は、825万トンで前年同月に比べ7万トン(0.8%)減となった。

海上出入貨物は、901万トンで前年同月に比べ34万トン(3.9%)増、このうち外貿易貨物は、281万トンで前年同月に比べ16万トン(6.0%)増、内貿貨物は、620万トンで前年同月に比べ18万トン(3.0%)増となった。

一方、コンテナは実空合計個数(20フィート換算:以下TEUという)40,780個で、前年同月に比べ1,414個(3.6%)増、トン数は、644千トンで前年同月に比べ50千トン(8.4%)増となった。

1.2 入港船舶

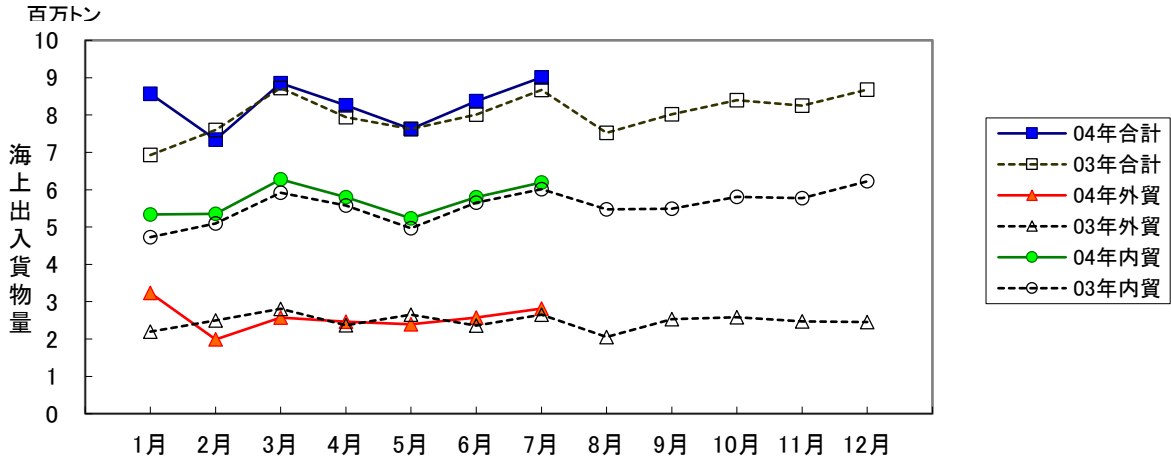


(単位:隻・総トン)

	7月		1月以降累計	
	隻数	総トン数	隻数	総トン数
合計	3,965 (95.2)	8,252,038 (99.2)	26,278 (100.5)	54,820,417 (98.9)
外航船	274 (84.6)	3,707,103 (94.1)	1,973 (89.2)	25,278,398 (89.3)
内航船	3,691 (96.1)	4,544,935 (103.8)	24,305 (101.5)	29,542,019 (109.0)

()内前年同期比

1.3 海上出入貨物



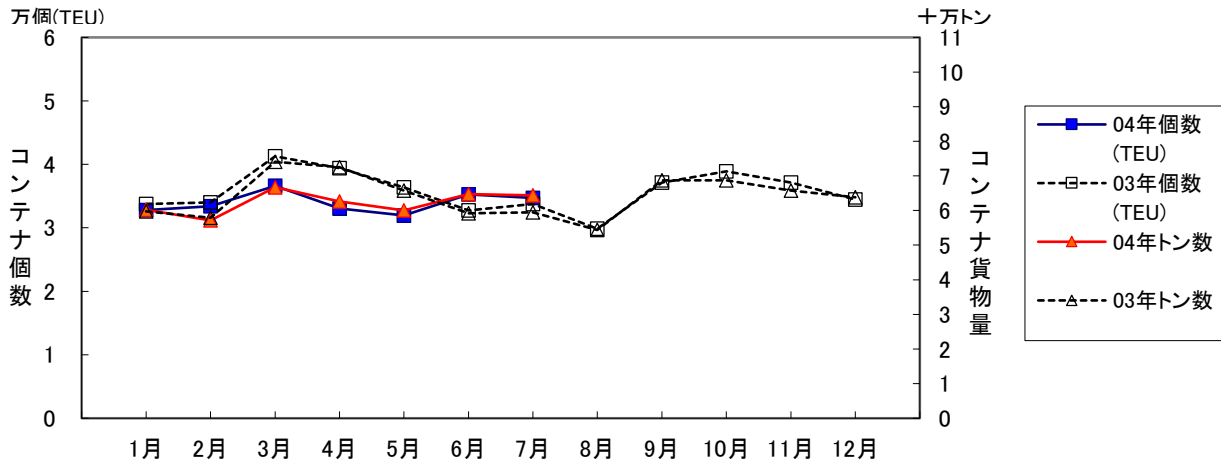
(単位:トン)

	7月			1月以降累計		
	計	輸移出	輸移入	計	輸移出	輸移入
合計	9,007,358 (103.9)	3,480,892 (97.0)	5,526,466 (108.8)	58,028,312 (104.6)	22,814,010 (98.5)	35,214,302 (108.9)
外航貨物	2,811,399 (106.0)	525,240 (75.5)	2,286,159 (116.8)	18,035,192 (102.8)	4,001,694 (78.7)	14,033,498 (112.7)
内航貨物	6,195,959 (103.0)	2,955,652 (102.1)	3,240,307 (103.8)	39,993,120 (105.4)	18,812,316 (104.0)	21,180,804 (106.6)

()内前年同期比

1.4 コンテナ貨物

コンテナ貨物は海上出入貨物の内数である。個数は実空20フィート換算(TEU)による。



(単位:TEU・トン)

		7月			1月以降累計		
		計	輸移出	輸移入	計	輸移出	輸移入
合計	TEU	40,780 (103.6)	20,257 (102.1)	20,523 (105.1)	278,906 (95.5)	140,348 (95.4)	138,558 (95.6)
	トン	644,205 (108.4)	300,150 (109.4)	344,055 (107.5)	4,358,543 (97.1)	2,060,077 (95.4)	2,298,466 (98.7)
外貨	TEU	34,711 (102.8)	17,212 (100.7)	17,499 (105.0)	237,748 (94.6)	119,640 (93.9)	118,108 (95.3)
	トン	589,418 (106.1)	258,271 (106.2)	331,147 (106.0)	4,010,732 (96.3)	1,794,537 (94.0)	2,216,195 (98.2)
内貨	TEU	6,069 (108.2)	3,045 (110.3)	3,024 (106.2)	41,158 (101.2)	20,708 (105.4)	20,450 (97.2)
	トン	54,787 (140.4)	41,879 (133.7)	12,908 (167.4)	347,811 (108.3)	265,540 (106.8)	82,271 (113.3)

()内前年同期比

2. 入港船舶

2.1 入港船舶月別前年比較表

(単位:隻・トン)

		合 計		外 航 船		内 航 船	
		隻数	総トン数	隻数	総トン数	隻数	総トン数
1月	4年	3,803	7,313,707	265	3,238,849	3,538	4,074,858
	3年	3,495	7,733,228	312	4,145,696	3,183	3,587,532
2月	4年	3,135	7,165,764	259	3,295,523	2,876	3,870,241
	3年	3,457	8,251,230	310	4,644,663	3,147	3,606,567
3月	4年	3,827	8,356,423	305	3,874,424	3,522	4,481,999
	3年	4,000	8,410,236	343	4,384,438	3,657	4,025,798
4月	4年	3,801	7,531,384	278	3,490,189	3,523	4,041,195
	3年	3,609	7,396,717	310	3,586,659	3,299	3,810,058
5月	4年	3,950	7,857,299	297	3,692,107	3,653	4,165,192
	3年	3,599	7,508,474	309	3,797,422	3,290	3,711,052
6月	4年	3,797	8,343,802	295	3,980,203	3,502	4,363,599
	3年	3,827	7,797,435	304	3,814,385	3,523	3,983,050
7月	4年	3,965	8,252,038	274	3,707,103	3,691	4,544,935
	3年	4,163	8,319,988	324	3,941,318	3,839	4,378,670
8月	4年						
	3年	4,228	7,694,014	283	3,584,801	3,945	4,109,213
9月	4年						
	3年	3,919	8,035,793	292	3,781,266	3,627	4,254,527
10月	4年						
	3年	3,961	8,233,637	289	3,907,655	3,672	4,325,982
11月	4年						
	3年	3,890	8,159,335	286	3,887,955	3,604	4,271,380
12月	4年						
	3年	3,863	7,986,024	277	3,638,685	3,586	4,347,339
合計	4年						
	3年	46,011	95,526,111	3,639	47,114,943	42,372	48,411,168

累計	4年	26,278	54,820,417	1,973	25,278,398	24,305	29,542,019
1月～	3年	26,150	55,417,308	2,212	28,314,581	23,938	27,102,727
当月	前年比%	100.5	98.9	89.2	89.3	101.5	109.0

2. 2 入港船舶用途別表

(単位：隻・トン)

	合 計				外 航 船				内 航 船			
	隻 数		総トン数		隻 数		総トン数		隻 数		総トン数	
	当月	累計	当月	累計	当月	累計	当月	累計	当月	累計	当月	累計
合 計	3,965	26,278	8,252,038	54,820,417	274	1,973	3,707,103	25,278,398	3,691	24,305	4,544,935	29,542,019
(対前年同月・同期比%)	95	100	99	99	85	89	94	89	96	102	104	109
商 船	3,458	22,878	5,215,913	35,203,447	273	1,958	3,700,800	25,228,633	3,185	20,920	1,515,113	9,974,814
客 船	1,621	10,175	35,207	342,200	-	2	-	49,066	1,621	10,173	35,207	293,134
貨 客 船	100	696	10,568	91,262	-	-	-	-	100	696	10,568	91,262
一 般 貨 物 船	1,056	7,210	2,539,706	15,008,505	121	891	2,114,647	12,192,849	935	6,319	425,059	2,815,656
油 送 船	148	906	150,236	578,000	2	16	5,875	34,056	146	890	144,361	543,944
L P G 船	6	73	4,493	72,620	-	7	-	23,265	6	66	4,493	49,355
L N G 船	6	59	252,841	2,226,218	2	19	241,115	2,108,922	4	40	11,726	117,296
プロダクトオイルタンカー	7	59	4,491	41,268	-	-	-	-	7	59	4,491	41,268
内航ケミカル船	107	817	52,165	403,489	3	13	2,247	11,237	104	804	49,918	392,252
外航ケミカル船	11	74	37,651	234,161	10	72	34,654	226,352	1	2	2,997	7,809
その他タンカー・タンク船	7	67	3,439	61,065	-	3	-	5,786	7	64	3,439	55,279
穀 物 船	-	-	-	-	-	-	-	-	-	-	-	-
材 木 船	2	2	3,200	3,200	-	-	-	-	2	2	3,200	3,200
チ ッ プ 船	-	-	-	-	-	-	-	-	-	-	-	-
鋼 材 船	13	90	9,737	66,910	-	-	-	-	13	90	9,737	66,910
砂利・砂・石材船	55	408	46,162	335,686	-	-	-	-	55	408	46,162	335,686
セ メ ン ト 船	99	726	139,742	1,089,764	-	-	-	-	99	726	139,742	1,089,764
石 炭 船	-	2	-	74,213	-	2	-	74,213	-	-	-	-
鉱 石 船	-	14	-	1,460,915	-	14	-	1,460,915	-	-	-	-
自動車専用船	26	198	351,960	2,720,666	2	15	45,326	384,399	24	183	306,634	2,336,267
その他専用船	21	129	97,998	614,819	2	19	13,621	140,113	19	110	84,377	474,706
フルコンテナ船	149	1,032	1,282,492	8,791,376	129	868	1,228,988	8,393,963	20	164	53,504	397,413
セミコンテナ船	4	36	6,593	70,023	1	12	4,346	52,152	3	24	2,247	17,871
R O R O 船	20	105	187,232	917,087	1	5	9,981	71,345	19	100	177,251	845,742
自動車航送船	210	1,377	2,826,776	18,258,410	-	-	-	-	210	1,377	2,826,776	18,258,410
漁 船	21	136	105	680	-	-	-	-	21	136	105	680
そ の 他	276	1,887	209,244	1,357,880	1	15	6,303	49,765	275	1,872	202,941	1,308,115
作業船(自航船)	23	135	24,675	172,200	1	1	6,303	6,303	22	134	18,372	165,897
パ ト ロ ー ル 船	65	513	5,213	31,800	-	-	-	-	65	513	5,213	31,800
曳 船 ・ 押 船	55	377	10,783	57,878	-	5	-	2,231	55	372	10,783	55,647
訓 練 船	-	3	-	1,793	-	-	-	-	-	3	-	1,793
軍 艦	-	3	-	1,018	-	-	-	-	-	3	-	1,018
その他の船舶(自航船)	133	856	168,573	1,093,191	-	9	-	41,231	133	847	168,573	1,051,960

3. 海上出入貨物

3.1 海上出入貨物月別前年比較表(トン数)

(単位:トン)

		合計	外貿計	輸出	輸入	内貿計	移出	移入
1月	4年	8,566,434	3,232,423	546,956	2,685,467	5,334,011	2,556,356	2,777,655
	3年	6,927,922	2,198,922	767,927	1,430,995	4,729,000	2,202,358	2,526,642
2月	4年	7,342,877	1,988,503	525,336	1,463,167	5,354,374	2,517,240	2,837,134
	3年	7,598,218	2,499,652	675,700	1,823,952	5,098,566	2,404,418	2,694,148
3月	4年	8,853,348	2,576,744	654,789	1,921,955	6,276,604	2,905,376	3,371,228
	3年	8,725,843	2,809,911	804,772	2,005,139	5,915,932	2,783,773	3,132,159
4月	4年	8,262,719	2,459,523	583,353	1,876,170	5,803,196	2,707,731	3,095,465
	3年	7,941,157	2,367,932	762,036	1,605,896	5,573,225	2,659,514	2,913,711
5月	4年	7,626,980	2,394,079	532,051	1,862,028	5,232,901	2,478,082	2,754,819
	3年	7,625,031	2,654,454	668,832	1,985,622	4,970,577	2,389,335	2,581,242
6月	4年	8,368,596	2,572,521	633,969	1,938,552	5,796,075	2,691,879	3,104,196
	3年	8,013,687	2,357,098	712,033	1,645,065	5,656,589	2,749,408	2,907,181
7月	4年	9,007,358	2,811,399	525,240	2,286,159	6,195,959	2,955,652	3,240,307
	3年	8,669,504	2,653,278	695,912	1,957,366	6,016,226	2,893,574	3,122,652
8月	4年							
	3年	7,523,570	2,054,613	612,771	1,441,842	5,468,957	2,533,503	2,935,454
9月	4年							
	3年	8,017,477	2,530,072	716,833	1,813,239	5,487,405	2,561,081	2,926,324
10月	4年							
	3年	8,392,717	2,583,503	667,974	1,915,529	5,809,214	2,728,994	3,080,220
11月	4年							
	3年	8,249,535	2,476,324	632,464	1,843,860	5,773,211	2,728,352	3,044,859
12月	4年							
	3年	8,676,362	2,452,631	735,789	1,716,842	6,223,731	2,850,231	3,373,500
合計	4年							
	3年	96,361,023	29,638,390	8,453,043	21,185,347	66,722,633	31,484,541	35,238,092

累計	4年	58,028,312	18,035,192	4,001,694	14,033,498	39,993,120	18,812,316	21,180,804
1月～	3年	55,501,362	17,541,247	5,087,212	12,454,035	37,960,115	18,082,380	19,877,735
当月	前年比%	104.6	102.8	78.7	112.7	105.4	104.0	106.6

3.2 海上出入貨物外貿相手国(1月以降累計上位10カ国)

合計

(単位:トン)

順位	仕向仕出国・地域	7月		前年同月比 %	1月以降累計		前年累計比 %
		4年	3年		4年	3年	
1(1)	オーストラリア	1,198,063	818,511	146.4	6,457,833	5,636,996	114.6
2(2)	中国	346,429	560,326	61.8	3,052,264	3,963,131	77.0
3(3)	韓国	230,783	317,844	72.6	2,070,239	2,324,351	89.1
4(-)	コンゴ共和国	-	-	-	1,027,722	-	-
5(5)	台湾	153,508	130,120	118.0	848,776	891,284	95.2
6(6)	インドネシア	113,444	56,964	199.2	610,037	729,944	83.6
7(8)	タイ	307,669	35,130	875.8	584,454	374,731	156.0
8(4)	ロシア	69,491	294,650	23.6	472,091	892,342	52.9
9(9)	アメリカ	80,731	179,397	45.0	427,795	368,803	116.0
10(7)	ベトナム	38,376	41,150	93.3	415,582	402,147	103.3
	その他	272,905	219,186	124.5	2,068,399	1,957,518	105.7
	合計	2,811,399	2,653,278	106.0	18,035,192	17,541,247	102.8

()内は前年同月累計順位

輸出

(単位:トン)

順位	仕向仕出国・地域	7月		前年同月比 %	1月以降累計		前年累計比 %
		4年	3年		4年	3年	
1(2)	中国	153,636	183,031	83.9	1,203,545	1,343,653	89.6
2(1)	韓国	125,529	176,385	71.2	1,149,334	1,361,854	84.4
3(3)	台湾	96,219	76,622	125.6	516,210	554,389	93.1
4(6)	ベトナム	7,652	18,721	40.9	187,390	223,468	83.9
5(8)	中国(ホンコン)	21,272	24,919	85.4	165,362	150,750	109.7
6(5)	タイ	17,176	17,342	99.0	158,457	224,379	70.6
7(9)	メキシコ	21,072	22,697	92.8	120,822	141,063	85.7
8(11)	フィリピン	11,240	10,692	105.1	88,276	113,346	77.9
9(14)	アメリカ	8,851	5,053	175.2	82,340	50,486	163.1
10(10)	インドネシア	40,338	5,064	796.6	68,167	114,640	59.5
	その他	22,255	155,386	14.3	261,791	809,184	32.4
	合計	525,240	695,912	75.5	4,001,694	5,087,212	78.7

()内は前年同月累計順位

輸入

(単位:トン)

順位	仕向仕出国・地域	7月		前年同月比 %	1月以降累計		前年累計比 %
		4年	3年		4年	3年	
1(1)	オーストラリア	1,194,198	769,561	155.2	6,423,786	5,402,172	118.9
2(2)	中国	192,793	377,295	51.1	1,848,719	2,619,478	70.6
3(-)	コンゴ共和国	-	-	-	1,027,722	-	-
4(3)	韓国	105,254	141,459	74.4	920,905	962,497	95.7
5(5)	インドネシア	73,106	51,900	140.9	541,870	615,304	88.1
6(4)	ロシア	69,246	293,419	23.6	451,370	840,031	53.7
7(11)	タイ	290,493	17,788	1,633.1	425,997	150,352	283.3
8(7)	アメリカ	71,880	174,344	41.2	345,455	318,317	108.5
9(10)	マレーシア	9,000	-	-	335,653	162,571	206.5
10(6)	台湾	57,289	53,498	107.1	332,566	336,895	98.7
	その他	222,900	78,102	285.4	1,379,455	1,046,418	131.8
	合計	2,286,159	1,957,366	116.8	14,033,498	12,454,035	112.7

()内は前年同月累計順位

3. 3 海上出入貨物品種別表

(単位:トン・%)

	合 計				外 貿 計				内 貿 計			
	当 月	前年比	累 計	前年比	当 月	前年比	累 計	前年比	当 月	前年比	累 計	前年比
合 計	9,007,358	103.9	58,028,312	104.6	2,811,399	106.0	18,035,192	102.8	6,195,959	103.0	39,993,120	105.4
1 農水産品 小 計	37,575	113.6	285,462	97.7	15,975	106.4	146,592	103.2	21,600	119.6	138,870	92.5
1 麦	-	-	1,361	112.9	-	-	692	62.6	-	-	669	669.0
2 米	60	37.0	5,738	125.9	21	52.5	4,062	99.5	39	32.0	1,676	350.6
3 とうもろこし	21,416	140.4	145,231	97.9	3,049	-	23,098	121.6	18,367	120.4	122,133	94.5
4 豆類	953	68.0	12,141	124.0	826	118.2	10,358	125.2	127	18.1	1,783	117.3
5 その他雑穀	1,400	3,783.8	5,637	113.0	-	-	37	41.1	1,400	-	5,600	114.3
6 野菜・果物	5,633	78.2	36,733	82.2	5,230	82.3	33,674	82.5	403	47.5	3,059	78.5
7 綿花	-	-	-	-	-	-	-	-	-	-	-	-
8 その他農産品	1,536	62.8	23,761	100.5	1,535	62.7	22,824	98.6	1	-	937	188.5
9 羊毛	-	-	-	-	-	-	-	-	-	-	-	-
10 その他畜産品	1,778	83.5	12,462	80.2	1,569	94.7	11,272	90.7	209	44.2	1,190	38.3
11 水産品	4,799	117.5	42,398	107.4	3,745	109.6	40,575	122.2	1,054	157.8	1,823	29.0
2 林産品 小 計	102,556	240.3	489,528	109.6	75,574	288.3	362,315	111.7	26,982	163.9	127,213	104.2
12 原木	516	52.9	5,214	96.9	445	48.1	5,034	111.7	71	144.9	180	20.6
13 製材	266	50.9	5,260	107.3	226	43.2	5,220	106.5	40	-	40	-
14 樹脂類	22,517	428.5	151,940	122.4	19,743	415.0	129,444	109.9	2,774	557.0	22,496	356.2
15 木材チップ	77,951	220.4	322,474	104.6	53,854	276.9	217,977	112.7	24,097	151.4	104,497	90.9
16 その他林産品	230	221.2	880	160.3	230	221.2	880	161.2	-	-	-	-
17 薪炭	1,076	237.0	3,760	118.0	1,076	237.0	3,760	118.0	-	-	-	-
3 鉱産品 小 計	1,845,898	104.3	12,658,619	111.0	1,379,838	104.8	9,790,435	114.4	466,060	103.0	2,868,184	100.6
18 石炭	1,036,647	108.8	5,822,064	110.6	963,715	112.4	5,363,523	118.1	72,932	76.2	458,541	63.3
19 鉄鉱石	344,522	90.8	4,048,378	116.2	344,522	91.2	4,017,311	115.3	-	-	31,067	2,071.1
20 金属鉱	9,985	1,835.5	47,878	176.1	8,485	2,034.8	45,748	188.6	1,500	1,181.1	2,130	72.7
21 砂利・砂	80,663	102.5	586,072	100.6	402	179.5	1,898	15.5	80,261	102.2	584,174	102.4
22 石材	33,369	38.2	319,248	86.2	3,160	57.4	28,298	88.6	30,209	36.9	290,950	86.0
23 原油	86,680	-	86,680	-	-	-	-	-	86,680	-	86,680	-
24 リン鉱石	-	-	-	-	-	-	-	-	-	-	-	-
25 石灰石	90,820	83.7	670,882	105.2	-	-	180	54.5	90,820	83.8	670,702	105.2
26 原塩	4,553	298.4	23,742	91.0	53	203.8	350	62.7	4,500	300.0	23,392	91.7
27 非金属鉱物	158,659	98.8	1,053,675	103.9	59,501	78.7	333,127	71.9	99,158	116.7	720,548	130.9
4 金属機械工業品 小 計	5,710,297	106.8	35,418,695	104.1	626,320	161.1	2,897,082	91.4	5,083,977	102.5	32,521,613	105.4
28 鉄鋼	24,115	49.9	209,467	72.1	21,858	58.8	197,473	81.7	2,257	20.2	11,994	24.5
29 鋼材	471,810	90.1	3,391,298	92.5	94,408	92.3	839,256	86.3	377,402	89.6	2,552,042	94.8
30 非鉄金属	48,321	119.6	361,459	111.7	40,272	134.5	305,847	111.5	8,049	77.0	55,612	112.9
31 金属製品	89,675	75.6	720,157	76.6	80,617	79.5	603,429	77.6	9,058	52.9	116,728	72.0
32 鉄道車両	225	424.5	531	79.4	225	424.5	531	79.4	-	-	-	-
33 完成自動車	4,584,041	103.5	29,280,491	106.3	7,051	70.9	41,079	37.3	4,576,990	103.6	29,239,412	106.6
34 その他輸送用車両	1,057	2,248.9	7,176	346.2	957	2,518.4	5,335	583.7	100	1,111.1	1,841	158.8
35 二輪自動車	119	23.3	1,661	64.9	118	23.1	1,645	65.9	1	100.0	16	25.4
36 自動車部品	40,484	75.5	276,735	66.6	36,369	74.6	245,720	65.7	4,115	84.8	31,015	74.4
37 その他輸送機械	87,050	144.5	473,143	129.8	910	85.4	8,022	30.3	86,140	145.6	465,121	137.5
38 産業機械	88,086	181.4	277,432	88.1	70,217	208.9	238,977	107.1	17,869	119.6	38,455	41.9
39 電気機械	268,196	1,667.9	364,442	326.9	266,399	1,699.9	358,678	331.8	1,797	439.4	5,764	169.1

40	測量・光学・医療用機械	6,667	82.0	51,282	86.5	6,485	82.9	47,912	85.8	182	59.5	3,370	97.8
41	事務用機器	226	259.8	1,389	171.1	226	301.3	1,389	181.8	-	-	-	-
42	その他機械	225	63.2	2,032	79.4	208	65.8	1,789	75.1	17	42.5	243	138.9
5	化学工業品	1,002,061	88.9	6,756,679	98.1	515,127	79.0	3,337,262	91.6	486,934	102.4	3,419,417	105.4
43	陶磁器	2,410	157.2	15,864	114.7	2,410	162.1	15,767	115.4	-	-	97	60.2
44	セメント	161,697	119.1	1,061,897	108.3	991	83.4	7,149	78.0	160,706	119.5	1,054,748	108.6
45	ガラス類	3,458	68.9	26,732	118.9	1,620	37.1	16,459	112.4	1,838	282.8	10,273	130.9
46	窯業品	22,153	139.5	133,909	102.0	18,752	142.1	108,830	108.9	3,401	126.7	25,079	80.2
47	重油	33,370	97.4	234,611	95.2	1,100	-	5,700	-	32,270	94.2	228,911	92.9
48	揮発油	46,781	97.0	300,736	98.8	-	-	16,055	36.4	46,781	108.0	284,681	109.3
49	その他の石油	50,203	65.0	421,012	81.2	1,420	7.6	27,819	31.6	48,783	83.3	393,193	91.4
50	LNG(液化天然ガス)	212,362	79.6	1,198,651	94.0	207,918	79.2	1,156,407	93.3	4,444	105.8	42,244	121.9
51	LPG(液化石油ガス)	3,873	83.1	39,459	92.7	-	-	19	67.9	3,873	83.1	39,440	92.7
52	その他石油製品	20,297	586.8	95,690	250.4	15,599	1,069.2	55,591	254.4	4,698	234.9	40,099	245.1
53	コークス	164,336	64.1	1,270,700	93.8	74,012	44.2	686,618	79.5	90,324	101.6	584,082	119.2
54	石炭製品	34,715	64.0	288,206	95.3	8,136	49.1	54,601	76.1	26,579	70.5	233,605	101.3
55	化学薬品	149,936	100.4	1,012,996	99.4	107,389	111.0	667,980	102.1	42,547	80.9	345,016	94.5
56	化学肥料	39,545	214.6	226,681	156.7	26,438	217.2	144,084	147.3	13,107	209.5	82,597	176.3
57	染料・塗料・合成樹脂・その他化学工業品	56,925	100.7	429,535	86.4	49,342	96.3	374,183	88.0	7,583	142.8	55,352	77.2
6	軽工業品	47,772	104.1	299,910	103.3	26,057	93.7	142,874	93.2	21,715	120.1	157,036	114.5
58	紙・パルプ	7,185	85.1	50,999	76.1	2,936	93.2	13,141	59.6	4,249	80.3	37,858	84.2
59	糸及び紡績半製品	3,073	145.6	15,847	70.3	2,933	139.0	15,528	69.1	140	-	319	725.0
60	その他繊維工業品	2,480	79.4	14,778	97.8	2,458	78.7	14,457	96.4	22	-	321	281.6
61	砂糖	10,281	137.8	42,064	110.5	10,217	137.0	31,665	111.8	64	-	10,399	106.6
62	製造食品	8,582	75.7	67,262	101.6	5,641	55.5	55,782	103.0	2,941	249.9	11,480	95.7
63	飲料	4,181	142.3	21,109	100.6	1,249	150.5	6,263	105.3	2,932	139.1	14,846	98.7
64	水	11,774	114.8	84,980	144.9	407	52.7	3,210	92.5	11,367	119.9	81,770	148.2
65	たばこ	-	-	-	-	-	-	-	-	-	-	-	-
66	その他食料工業品	216	96.9	2,871	168.0	216	106.9	2,828	172.0	-	-	43	66.2
7	雑工業品	107,459	113.6	669,372	97.8	103,578	114.9	641,359	100.7	3,881	88.3	28,013	58.8
67	がん具	184	52.9	1,317	76.2	184	52.9	1,305	81.4	-	-	12	9.6
68	衣服・身廻品・はきもの	9,213	97.4	67,974	102.3	9,097	96.6	67,181	102.5	116	246.8	793	90.4
69	文房具・運動娯楽用品・楽器	2,238	91.7	20,292	117.9	2,131	98.9	14,632	98.1	107	37.3	5,660	246.8
70	家具装備品	17,431	85.6	128,195	87.9	16,131	83.2	122,309	91.5	1,300	131.2	5,886	48.9
71	その他日用品	612	61.6	9,902	171.3	482	66.6	8,395	170.7	130	48.1	1,507	175.0
72	ゴム製品	65,004	133.0	367,169	104.3	63,609	136.3	358,356	109.6	1,395	63.4	8,813	35.2
73	木製品	3,677	82.6	23,999	86.8	3,026	76.8	19,330	85.5	651	127.9	4,669	92.5
74	その他製造工業品	9,100	119.4	50,524	74.3	8,918	118.4	49,851	74.8	182	204.5	673	48.6
8	特殊品	153,740	73.5	1,450,047	99.9	68,930	50.6	717,273	78.7	84,810	116.3	732,774	135.8
75	金属くず	33,842	32.9	635,258	85.6	23,846	25.5	415,336	67.0	9,996	109.0	219,922	180.0
76	再利用資材	18,040	114.6	117,173	106.7	12,685	103.5	83,112	106.2	5,355	153.4	34,061	108.1
77	動植物性製造飼肥料	15,490	117.8	120,669	108.6	8,631	144.4	67,287	106.4	6,859	95.7	53,382	111.5
78	廃棄物	4,817	105.2	35,239	139.1	996	326.6	3,098	164.3	3,821	89.4	32,141	137.1
79	廃土砂	7,771	127.4	96,187	166.4	-	-	-	-	7,771	127.4	96,187	166.4
80	輸送用容器	17,593	85.4	109,332	99.4	16,338	82.4	103,693	101.0	1,255	162.6	5,639	76.4
81	取合せ品	56,187	121.9	336,189	114.0	6,434	154.0	44,747	98.7	49,753	118.6	291,442	116.8
9	分類不能のもの	-	-	-	-	-	-	-	-	-	-	-	-
82	分類不能のもの	-	-	-	-	-	-	-	-	-	-	-	-

(単位:トン)

	輸 出		輸 入		移 出		移 入	
	当 月	累 計	当 月	累 計	当 月	累 計	当 月	累 計
合 計	525,240	4,001,694	2,286,159	14,033,498	2,955,652	18,812,316	3,240,307	21,180,804
1 農水産品 小 計	746	15,539	15,229	131,053	519	4,571	21,081	134,299
1 麦	-	-	-	692	-	650	-	19
2 米	-	-	21	4,062	38	175	1	1,501
3 とうもろこし	-	-	3,049	23,098	-	-	18,367	122,133
4 豆類	-	62	826	10,296	-	-	127	1,783
5 その他雑穀	-	-	-	37	-	-	1,400	5,600
6 野菜・果物	50	312	5,180	33,362	395	2,839	8	220
7 綿花	-	-	-	-	-	-	-	-
8 その他農産品	42	11,194	1,493	11,630	1	61	-	876
9 羊毛	-	-	-	-	-	-	-	-
10 その他畜産品	229	2,580	1,340	8,692	83	836	126	354
11 水産品	425	1,391	3,320	39,184	2	10	1,052	1,813
2 林産品 小 計	370	1,726	75,204	360,589	21,207	98,894	5,775	28,319
12 原木	83	1,129	362	3,905	1	62	70	118
13 製材	-	-	226	5,220	40	40	-	-
14 樹脂類	275	585	19,468	128,859	-	-	2,774	22,496
15 木材チップ	-	-	53,854	217,977	21,166	98,792	2,931	5,705
16 その他林産品	12	12	218	868	-	-	-	-
17 薪炭	-	-	1,076	3,760	-	-	-	-
3 鉱産品 小 計	4,622	55,341	1,375,216	9,735,094	238,755	1,144,820	227,305	1,723,364
18 石炭	-	19,275	963,715	5,344,248	67,294	402,832	5,638	55,709
19 鉄鉱石	-	-	344,522	4,017,311	-	1,490	-	29,577
20 金属鉱	-	217	8,485	45,531	-	481	1,500	1,649
21 砂利・砂	241	565	161	1,333	44,228	285,572	36,033	298,602
22 石材	-	120	3,160	28,178	26,300	256,900	3,909	34,050
23 原油	-	-	-	-	86,680	86,680	-	-
24 リン鉱石	-	-	-	-	-	-	-	-
25 石灰石	-	-	-	180	-	6	90,820	670,696
26 原塩	-	10	53	340	-	-	4,500	23,392
27 非金属鉱物	4,381	35,154	55,120	297,973	14,253	110,859	84,905	609,689
4 金属機械工業品 小 計	245,209	1,753,063	381,111	1,144,019	2,402,272	15,564,772	2,681,705	16,956,841
28 鉄鋼	853	64,867	21,005	132,606	48	5,681	2,209	6,313
29 鋼材	86,912	762,436	7,496	76,820	104,564	753,156	272,838	1,798,886
30 非鉄金属	16,706	139,018	23,566	166,829	546	7,389	7,503	48,223
31 金属製品	58,904	433,815	21,713	169,614	5,802	43,182	3,256	73,546
32 鉄道車両	56	96	169	435	-	-	-	-
33 完成自動車	6,970	40,219	81	860	2,228,735	14,430,882	2,348,255	14,808,530
34 その他輸送用車両	75	268	882	5,067	100	1,069	-	772
35 二輪自動車	118	1,372	-	273	1	7	-	9
36 自動車部品	10,441	69,214	25,928	176,506	3,190	23,671	925	7,344
37 その他輸送機械	30	396	880	7,626	53,100	273,810	33,040	191,311
38 産業機械	53,756	166,145	16,461	72,832	4,329	18,966	13,540	19,489
39 電気機械	4,847	33,199	261,552	325,479	1,701	5,150	96	614

4. コンテナ貨物

4.1 コンテナ貨物月別前年比較表(個数)外貿

(単位:TEU)

		合計	外 貿					
			計		輸出		輸入	
			実入	空	実入	空	実入	空
1月	4年	32,776	25,390	7,386	9,794	5,841	15,596	1,545
	3年	33,752	26,499	7,253	11,129	5,110	15,370	2,143
2月	4年	33,423	24,375	9,048	12,297	5,079	12,078	3,969
	3年	34,030	26,318	7,712	12,156	5,279	14,162	2,433
3月	4年	36,605	28,486	8,119	13,380	5,435	15,106	2,684
	3年	41,266	32,389	8,877	15,721	5,352	16,668	3,525
4月	4年	33,031	26,211	6,820	12,668	4,510	13,543	2,310
	3年	39,398	31,405	7,993	15,175	5,378	16,230	2,615
5月	4年	31,955	25,587	6,368	10,869	4,414	14,718	1,954
	3年	36,397	27,975	8,422	12,656	5,680	15,319	2,742
6月	4年	35,247	27,353	7,894	12,639	5,502	14,714	2,392
	3年	32,756	25,183	7,573	11,452	5,281	13,731	2,292
7月	4年	34,711	27,099	7,612	12,201	5,011	14,898	2,601
	3年	33,758	26,871	6,887	12,225	4,863	14,646	2,024
8月	4年							
	3年	29,852	23,139	6,713	10,168	4,647	12,971	2,066
9月	4年							
	3年	37,121	30,200	6,921	13,367	4,447	16,833	2,474
10月	4年							
	3年	38,880	30,363	8,517	14,132	6,076	16,231	2,441
11月	4年							
	3年	37,138	28,140	8,998	12,827	5,801	15,313	3,197
12月	4年							
	3年	34,463	26,553	7,910	12,727	5,528	13,826	2,382
合計	4年							
	3年	428,811	335,035	93,776	153,735	63,442	181,300	30,334

累計	4年	237,748	184,501	53,247	83,848	35,792	100,653	17,455
1月～	3年	251,357	196,640	54,717	90,514	36,943	106,126	17,774
7月	前年比%	94.6	93.8	97.3	92.6	96.9	94.8	98.2

4. コンテナ貨物

4.1 コンテナ貨物月別前年比較表(個数)内貿

(単位:TEU)

		合計	内 貿					
			計		移出		移入	
			実入	空	実入	空	実入	空
1月	4年	5,178	2,861	2,317	1,888	552	973	1,765
	3年	4,990	2,520	2,470	1,625	723	895	1,747
2月	4年	5,401	2,556	2,845	1,974	1,067	582	1,778
	3年	5,229	2,626	2,603	1,885	709	741	1,894
3月	4年	6,400	3,279	3,121	2,437	853	842	2,268
	3年	6,827	2,881	3,946	2,124	998	757	2,948
4月	4年	6,743	3,164	3,579	2,211	1,045	953	2,534
	3年	6,584	2,960	3,624	2,147	1,082	813	2,542
5月	4年	5,467	2,555	2,912	1,652	1,162	903	1,750
	3年	5,383	2,930	2,453	2,184	624	746	1,829
6月	4年	5,900	3,201	2,699	2,008	814	1,193	1,885
	3年	6,063	3,113	2,950	2,208	572	905	2,378
7月	4年	6,069	3,406	2,663	2,251	794	1,155	1,869
	3年	5,608	2,725	2,883	2,059	701	666	2,182
8月	4年							
	3年	5,524	2,781	2,743	1,947	736	834	2,007
9月	4年							
	3年	5,032	2,865	2,167	1,991	568	874	1,599
10月	4年							
	3年	5,649	2,933	2,716	2,035	1,006	898	1,710
11月	4年							
	3年	5,449	2,868	2,581	2,156	846	712	1,735
12月	4年							
	3年	6,387	3,319	3,068	2,455	1,012	864	2,056
合計	4年							
	3年	68,725	34,521	34,204	24,816	9,577	9,705	24,627

累計	4年	41,158	21,022	20,136	14,421	6,287	6,601	13,849
1月～	3年	40,684	19,755	20,929	14,232	5,409	5,523	15,520
7月	前年比%	101.2	106.4	96.2	101.3	116.2	119.5	89.2

4.2 コンテナ貨物月別前年比較表(トン数)

(単位:トン)

		合計	外 貿			内 貿		
			計	輸出	輸入	計	移出	移入
1月	4年	601,739	551,865	216,374	335,491	49,874	35,099	14,775
	3年	597,487	560,426	241,919	318,507	37,061	25,793	11,268
2月	4年	571,464	527,243	263,792	263,451	44,221	37,953	6,268
	3年	579,262	539,208	249,754	289,454	40,054	31,880	8,174
3月	4年	667,271	609,838	274,322	335,516	57,433	46,104	11,329
	3年	740,881	688,722	332,849	355,873	52,159	42,224	9,935
4月	4年	626,576	577,113	274,846	302,267	49,463	38,317	11,146
	3年	725,379	669,800	321,993	347,807	55,579	44,963	10,616
5月	4年	600,113	559,590	236,159	323,431	40,523	28,816	11,707
	3年	657,761	607,964	273,382	334,582	49,797	39,244	10,553
6月	4年	647,175	595,665	270,773	324,892	51,510	37,372	14,138
	3年	592,095	544,621	247,047	297,574	47,474	33,105	14,369
7月	4年	644,205	589,418	258,271	331,147	54,787	41,879	12,908
	3年	594,474	555,442	243,150	312,292	39,032	31,322	7,710
8月	4年							
	3年	543,809	497,450	224,953	272,497	46,359	36,794	9,565
9月	4年							
	3年	687,519	641,552	282,454	359,098	45,967	36,196	9,771
10月	4年							
	3年	687,243	643,383	290,734	352,649	43,860	33,619	10,241
11月	4年							
	3年	657,341	612,704	279,697	333,007	44,637	36,537	8,100
12月	4年							
	3年	638,140	586,368	280,540	305,828	51,772	43,434	8,338
合計	4年							
	3年	7,701,391	7,147,640	3,268,472	3,879,168	553,751	435,111	118,640

累計	4年	4,358,543	4,010,732	1,794,537	2,216,195	347,811	265,540	82,271
1月～	3年	4,487,339	4,166,183	1,910,094	2,256,089	321,156	248,531	72,625
7月	前年比%	97.1	96.3	94.0	98.2	108.3	106.8	113.3