



北九州港港湾統計月報

令和4年－2022年－6月

北九州市港湾空港局港営課

令和4年11月2日発行



北九州港マスコットキャラクター
「スナQ」

例 言

1. この統計月報は、統計法に基づく港湾調査規則（昭和26年運輸省令第13号）によって、北九州港と内外諸港との間に出入りした船舶・貨物を調査したものを集計した。
2. 入港船舶は、荷役の有無にかかわらず、総トン数5トン以上のものを調査対象とした。
3. 海上出入貨物は船舶及び「はしけ」により出入りしたものをすべて調査対象とした。
4. 貨物のトン数は、原則としてフレート・トンを採用した。したがって容積は1.133立方メートル、重量は1,000キログラムをもって1トンとし、容積または重量のいずれか大なる方をもって計算することを原則とした。ただし、商習慣に従っている貨物は、その習慣に従った。

(注) 本統計月報は速報値のため、後日数値に変更を生ずる場合がある。

問い合わせ先
北九州市港湾空港局港営部港営課港営企画係
TEL 093(321)5932
E-mail:portinfo@kitaqport.or.jp

目 次

1.	概要	
1. 1	令和4年6月概況	1.
1. 2	入港船舶	1.
1. 3	海上出入貨物	2.
1. 4	コンテナ貨物	2.
2.	入港船舶	
2. 1	入港船舶月別前年比較表	3.
2. 2	入港船舶用途別表	4.
3.	海上出入貨物	
3. 1	海上出入貨物月別前年比較表（トン数）	5.
3. 2	海上出入貨物外貿相手国（1月以降累計上位10カ国）	6.
3. 3	海上出入貨物品種別表	7.
4.	コンテナ貨物	
4. 1	コンテナ貨物月別前年比較表（個数）外貿	11.
4. 1	コンテナ貨物月別前年比較表（個数）内貿	12.
4. 2	コンテナ貨物月別前年比較表（トン数）	13.

1. 概要

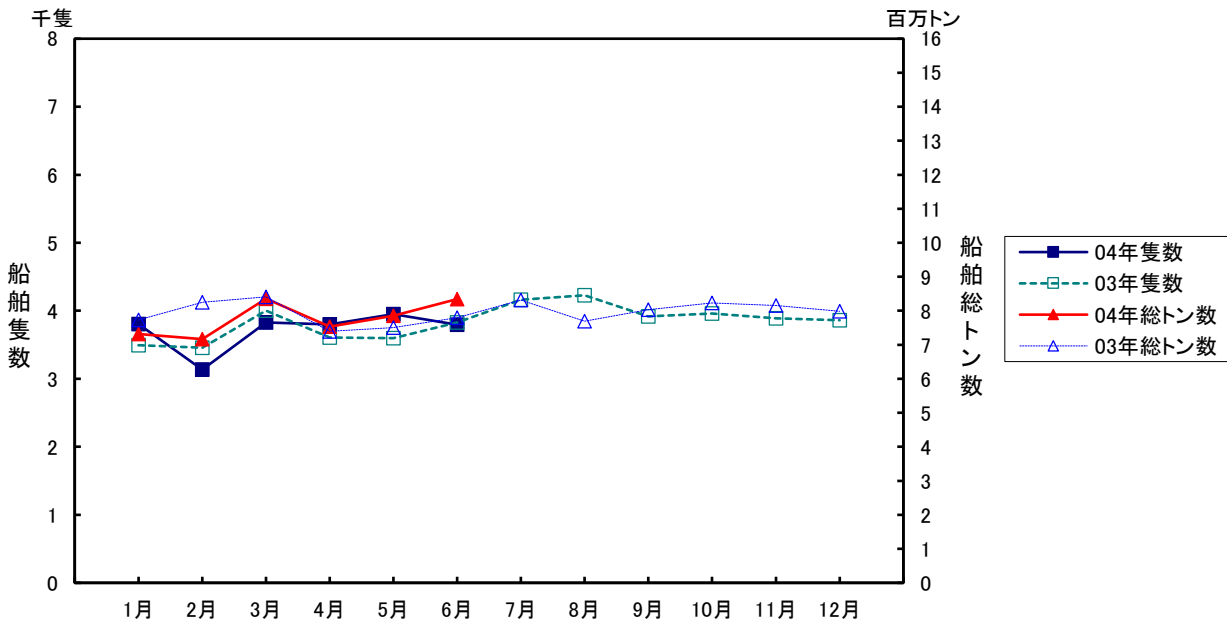
1.1 令和4年6月概況

当月の入港船舶は、3,797隻で前年同月に比べ30隻(0.8%)減、船舶総トン数は、834万トンで前年同月に比べ55万トン(7.0%)増となった。

海上出入貨物は、837万トンで前年同月に比べ35万トン(4.4%)増、このうち外貿易貨物は、257万トンで前年同月に比べ22万トン(9.1%)増、内貿貨物は、580万トンで前年同月に比べ14万トン(2.5%)増となった。

一方、コンテナは実空合計個数(20フィート換算:以下TEUという)41,147個で、前年同月に比べ2,328個(6.0%)増、トン数は、647千トンで前年同月に比べ55千トン(9.3%)増となった。

1.2 入港船舶

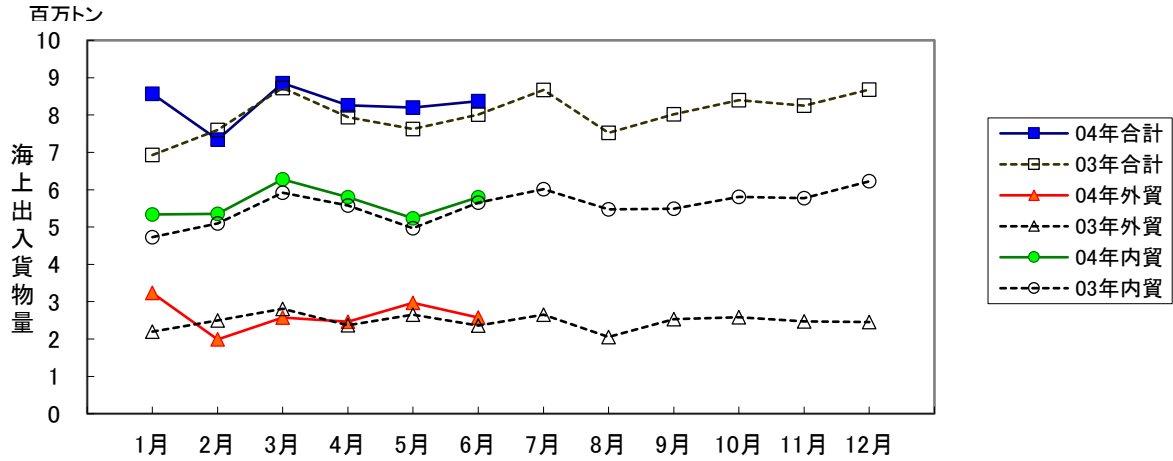


(単位:隻・総トン)

	6月		1月以降累計	
	隻数	総トン数	隻数	総トン数
合計	3,797 (99.2)	8,343,802 (107.0)	22,313 (101.5)	46,568,379 (98.9)
外航船	295 (97.0)	3,980,203 (104.3)	1,699 (90.0)	21,571,295 (88.5)
内航船	3,502 (99.4)	4,363,599 (109.6)	20,614 (102.6)	24,997,084 (110.0)

()内前年同期比

1.3 海上出入貨物



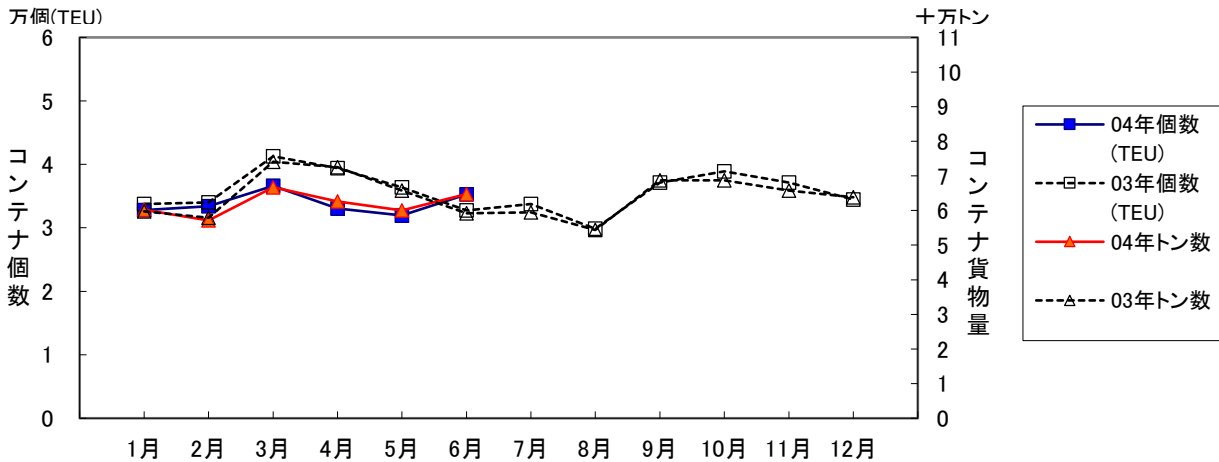
(単位:トン)

	6月			1月以降累計		
	計	輸移出	輸移入	計	輸移出	輸移入
合計	8,368,596 (104.4)	3,346,178 (96.7)	5,022,418 (110.3)	49,595,727 (105.9)	20,003,415 (102.2)	29,592,312 (108.6)
外航貨物	2,572,521 (109.1)	633,969 (89.0)	1,938,552 (117.8)	15,795,770 (106.1)	4,124,426 (93.9)	11,671,344 (111.2)
内航貨物	5,796,075 (102.5)	2,712,209 (98.6)	3,083,866 (106.1)	33,799,957 (105.8)	15,878,989 (104.5)	17,920,968 (107.0)

()内前年同期比

1.4 コンテナ貨物

コンテナ貨物は海上出入貨物の内数である。個数は実空20フィート換算(TEU)による。



(単位:TEU・トン)

		6月			1月以降累計		
		計	輸移出	輸移入	計	輸移出	輸移入
合計	TEU	41,147 (106.0)	20,963 (107.4)	20,184 (104.5)	238,126 (94.2)	120,091 (94.4)	118,035 (94.1)
	トン	647,175 (109.3)	308,145 (110.0)	339,030 (108.7)	3,714,313 (95.4)	1,759,931 (93.4)	1,954,382 (97.3)
外貨	TEU	35,247 (107.6)	18,141 (108.4)	17,106 (106.8)	203,037 (93.3)	102,428 (92.8)	100,609 (93.8)
	トン	595,665 (109.4)	270,773 (109.6)	324,892 (109.2)	3,421,289 (94.8)	1,536,270 (92.2)	1,885,019 (97.0)
内貨	TEU	5,900 (97.3)	2,822 (101.5)	3,078 (93.8)	35,089 (100.0)	17,663 (104.6)	17,426 (95.8)
	トン	51,510 (108.5)	37,372 (112.9)	14,138 (98.4)	293,024 (103.9)	223,661 (103.0)	69,363 (106.9)

()内前年同期比

2. 入港船舶

2.1 入港船舶月別前年比較表

(単位:隻・トン)

		合 計		外 航 船		内 航 船	
		隻数	総トン数	隻数	総トン数	隻数	総トン数
1月	4年	3,803	7,313,707	265	3,238,849	3,538	4,074,858
	3年	3,495	7,733,228	312	4,145,696	3,183	3,587,532
2月	4年	3,135	7,165,764	259	3,295,523	2,876	3,870,241
	3年	3,457	8,251,230	310	4,644,663	3,147	3,606,567
3月	4年	3,827	8,356,423	305	3,874,424	3,522	4,481,999
	3年	4,000	8,410,236	343	4,384,438	3,657	4,025,798
4月	4年	3,801	7,531,384	278	3,490,189	3,523	4,041,195
	3年	3,609	7,396,717	310	3,586,659	3,299	3,810,058
5月	4年	3,950	7,857,299	297	3,692,107	3,653	4,165,192
	3年	3,599	7,508,474	309	3,797,422	3,290	3,711,052
6月	4年	3,797	8,343,802	295	3,980,203	3,502	4,363,599
	3年	3,827	7,797,435	304	3,814,385	3,523	3,983,050
7月	4年						
	3年	4,163	8,319,988	324	3,941,318	3,839	4,378,670
8月	4年						
	3年	4,228	7,694,014	283	3,584,801	3,945	4,109,213
9月	4年						
	3年	3,919	8,035,793	292	3,781,266	3,627	4,254,527
10月	4年						
	3年	3,961	8,233,637	289	3,907,655	3,672	4,325,982
11月	4年						
	3年	3,890	8,159,335	286	3,887,955	3,604	4,271,380
12月	4年						
	3年	3,863	7,986,024	277	3,638,685	3,586	4,347,339
合計	4年						
	3年	46,011	95,526,111	3,639	47,114,943	42,372	48,411,168

累計	4年	22,313	46,568,379	1,699	21,571,295	20,614	24,997,084
1月～	3年	21,987	47,097,320	1,888	24,373,263	20,099	22,724,057
当月	前年比%	101.5	98.9	90.0	88.5	102.6	110.0

2. 2 入港船舶用途別表

(単位：隻・トン)

	合 計				外 航 船				内 航 船			
	隻 数		総トン数		隻 数		総トン数		隻 数		総トン数	
	当月	累計	当月	累計	当月	累計	当月	累計	当月	累計	当月	累計
合 計	3,797	22,313	8,343,802	46,568,379	295	1,699	3,980,203	21,571,295	3,502	20,614	4,363,599	24,997,084
(対前年同月・同期比%)	99	101	107	99	97	90	104	89	99	103	110	110
商 船	3,270	19,420	5,378,558	29,987,534	292	1,685	3,974,727	21,527,833	2,978	17,735	1,403,831	8,459,701
客 船	1,490	8,554	114,647	306,993	1	2	26,594	49,066	1,489	8,552	88,053	257,927
貨 客 船	95	596	10,805	80,694	-	-	-	-	95	596	10,805	80,694
一 般 貨 物 船	975	6,154	1,612,765	12,468,799	126	770	1,244,846	10,078,202	849	5,384	367,919	2,390,597
油 送 船	143	758	80,842	427,764	2	14	3,630	28,181	141	744	77,212	399,583
L P G 船	9	67	9,674	68,127	1	7	3,435	23,265	8	60	6,239	44,862
L N G 船	11	53	723,274	1,973,377	6	17	708,606	1,867,807	5	36	14,668	105,570
プロダクトオイルタンカー	4	52	2,093	36,777	-	-	-	-	4	52	2,093	36,777
内航ケミカル船	118	710	58,035	351,324	1	10	749	8,990	117	700	57,286	342,334
外航ケミカル船	11	63	35,213	196,510	11	62	35,213	191,698	-	1	-	4,812
その他タンカー・タンク船	9	60	6,845	57,626	-	3	-	5,786	9	57	6,845	51,840
穀 物 船	-	-	-	-	-	-	-	-	-	-	-	-
材 木 船	-	-	-	-	-	-	-	-	-	-	-	-
チ ッ プ 船	-	-	-	-	-	-	-	-	-	-	-	-
鋼 材 船	13	77	9,737	57,173	-	-	-	-	13	77	9,737	57,173
砂利・砂・石材船	65	353	47,771	289,524	-	-	-	-	65	353	47,771	289,524
セ メ ン ト 船	100	627	149,441	950,022	-	-	-	-	100	627	149,441	950,022
石 炭 船	1	2	39,659	74,213	1	2	39,659	74,213	-	-	-	-
鉱 石 船	5	14	489,660	1,460,915	5	14	489,660	1,460,915	-	-	-	-
自動車専用船	28	172	427,290	2,368,706	4	13	120,782	339,073	24	159	306,508	2,029,633
その他専用船	18	108	86,236	516,821	2	17	15,254	126,492	16	91	70,982	390,329
フルコンテナ船	153	883	1,307,187	7,508,884	130	739	1,264,826	7,164,975	23	144	42,361	343,909
セミコンテナ船	3	32	5,834	63,430	1	11	4,346	47,806	2	21	1,488	15,624
R O R O 船	19	85	161,550	729,855	1	4	17,127	61,364	18	81	144,423	668,491
自動車航送船	200	1,167	2,707,706	15,431,634	-	-	-	-	200	1,167	2,707,706	15,431,634
漁 船	21	115	105	575	-	-	-	-	21	115	105	575
そ の 他	306	1,611	257,433	1,148,636	3	14	5,476	43,462	303	1,597	251,957	1,105,174
作業船(自航船)	13	112	15,971	147,525	-	-	-	-	13	112	15,971	147,525
パ ト ロ ー ル 船	74	448	4,251	26,587	-	-	-	-	74	448	4,251	26,587
曳 船 ・ 押 船	51	322	8,047	47,095	2	5	724	2,231	49	317	7,323	44,864
訓 練 船	-	3	-	1,793	-	-	-	-	-	3	-	1,793
軍 艦	2	3	38	1,018	-	-	-	-	2	3	38	1,018
その他の船舶(自航船)	166	723	229,126	924,618	1	9	4,752	41,231	165	714	224,374	883,387

3. 海上出入貨物

3.1 海上出入貨物月別前年比較表(トン数)

(単位:トン)

		合計	外貿計	輸出	輸入	内貿計	移出	移入
1月	4年	8,566,434	3,232,423	546,956	2,685,467	5,334,011	2,556,356	2,777,655
	3年	6,927,922	2,198,922	767,927	1,430,995	4,729,000	2,202,358	2,526,642
2月	4年	7,342,848	1,988,474	525,336	1,463,138	5,354,374	2,517,240	2,837,134
	3年	7,598,218	2,499,652	675,700	1,823,952	5,098,566	2,404,418	2,694,148
3月	4年	8,853,348	2,576,744	665,529	1,911,215	6,276,604	2,905,376	3,371,228
	3年	8,725,843	2,809,911	804,772	2,005,139	5,915,932	2,783,773	3,132,159
4月	4年	8,262,719	2,459,523	583,353	1,876,170	5,803,196	2,707,731	3,095,465
	3年	7,941,157	2,367,932	762,036	1,605,896	5,573,225	2,659,514	2,913,711
5月	4年	8,201,782	2,966,085	1,169,283	1,796,802	5,235,697	2,480,077	2,755,620
	3年	7,625,031	2,654,454	668,832	1,985,622	4,970,577	2,389,335	2,581,242
6月	4年	8,368,596	2,572,521	633,969	1,938,552	5,796,075	2,712,209	3,083,866
	3年	8,013,687	2,357,098	712,033	1,645,065	5,656,589	2,749,408	2,907,181
7月	4年							
	3年	8,669,504	2,653,278	695,912	1,957,366	6,016,226	2,893,574	3,122,652
8月	4年							
	3年	7,523,570	2,054,613	612,771	1,441,842	5,468,957	2,533,503	2,935,454
9月	4年							
	3年	8,017,477	2,530,072	716,833	1,813,239	5,487,405	2,561,081	2,926,324
10月	4年							
	3年	8,392,717	2,583,503	667,974	1,915,529	5,809,214	2,728,994	3,080,220
11月	4年							
	3年	8,249,535	2,476,324	632,464	1,843,860	5,773,211	2,728,352	3,044,859
12月	4年							
	3年	8,676,362	2,452,631	735,789	1,716,842	6,223,731	2,850,231	3,373,500
合計	4年							
	3年	96,361,023	29,638,390	8,453,043	21,185,347	66,722,633	31,484,541	35,238,092

累計	4年	49,595,727	15,795,770	4,124,426	11,671,344	33,799,957	15,878,989	17,920,968
1月～	3年	46,831,858	14,887,969	4,391,300	10,496,669	31,943,889	15,188,806	16,755,083
当月	前年比%	105.9	106.1	93.9	111.2	105.8	104.5	107.0

3.2 海上出入貨物外貿相手国(1月以降累計上位10カ国)

合計

(単位:トン)

順位	仕向仕出国・地域	6 月		前年同月比 %	1月以降累計		前年累計比 %
		4年	3年		4年	3年	
1(1)	オーストラリア	1,142,414	576,040	198.3	5,259,770	4,818,485	109.2
2(2)	中 国	495,193	568,681	87.1	2,716,577	3,402,805	79.8
3(3)	韓 国	264,674	305,142	86.7	1,839,318	2,006,507	91.7
4(-)	コンゴ共和国	-	-	-	1,027,722	-	-
5(8)	タ イ	22,454	54,383	41.3	848,898	339,601	250.0
6(4)	台 湾	140,255	103,027	136.1	695,268	761,164	91.3
7(5)	インドネシア	84,261	118,382	71.2	496,593	672,980	73.8
8(6)	ロ シ ア	7,900	179,779	4.4	402,600	597,692	67.4
9(7)	ベ ト ナ ム	30,628	29,573	103.6	366,466	360,997	101.5
10(12)	ア メ リ カ	99,375	11,394	872.2	347,064	189,406	183.2
	そ の 他	285,367	410,697	69.5	1,795,494	1,738,332	103.3
	合 計	2,572,521	2,357,098	109.1	15,795,770	14,887,969	106.1

()内は前年同月累計順位

輸出

(単位:トン)

順位	仕向仕出国・地域	6 月		前年同月比 %	1月以降累計		前年累計比 %
		4年	3年		4年	3年	
1(2)	中 国	198,448	177,213	112.0	1,063,951	1,160,622	91.7
2(1)	韓 国	160,233	201,660	79.5	1,023,696	1,185,469	86.4
3(4)	タ イ	17,411	26,070	66.8	713,394	207,037	344.6
4(3)	台 湾	92,595	64,568	143.4	419,991	477,767	87.9
5(5)	ベ ト ナ ム	11,801	11,082	106.5	179,738	204,747	87.8
6(8)	中国(ホンコン)	33,731	21,911	153.9	144,090	125,831	114.5
7(9)	メ キ シ コ	17,203	35,728	48.1	99,750	118,366	84.3
8(11)	フィリピン	12,986	11,681	111.2	77,036	102,654	75.0
9(14)	ア メ リ カ	25,034	10,819	231.4	73,489	45,433	161.8
10(12)	マレーシア	2,000	30,000	6.7	73,371	67,565	108.6
	そ の 他	62,527	121,301	51.5	255,920	695,809	36.8
	合 計	633,969	712,033	89.0	4,124,426	4,391,300	93.9

()内は前年同月累計順位

輸入

(単位:トン)

順位	仕向仕出国・地域	6 月		前年同月比 %	1月以降累計		前年累計比 %
		4年	3年		4年	3年	
1(1)	オーストラリア	1,123,662	548,540	204.8	5,229,588	4,632,611	112.9
2(2)	中 国	296,745	391,468	75.8	1,652,626	2,242,183	73.7
3(-)	コンゴ共和国	-	-	-	1,027,722	-	-
4(3)	韓 国	104,441	103,482	100.9	815,622	821,038	99.3
5(4)	インドネシア	76,912	118,382	65.0	468,764	563,404	83.2
6(5)	ロ シ ア	7,900	178,549	4.4	382,124	546,612	69.9
7(6)	台 湾	47,660	38,459	123.9	275,277	283,397	97.1
8(10)	ア メ リ カ	74,341	575	12,928.9	273,575	143,973	190.0
9(8)	マレーシア	65,335	6,551	997.3	264,727	162,571	162.8
10(14)	イ ギ リ ス	83,185	19,000	437.8	222,974	93,600	238.2
	そ の 他	58,371	240,059	24.3	1,058,345	1,007,280	105.1
	合 計	1,938,552	1,645,065	117.8	11,671,344	10,496,669	111.2

()内は前年同月累計順位

3. 3 海上出入貨物品種別表

(単位:トン・%)

	合 計				外 貿 計				内 貿 計			
	当 月	前年比	累 計	前年比	当 月	前年比	累 計	前年比	当 月	前年比	累 計	前年比
合 計	8,368,596	104.4	49,595,727	105.9	2,572,521	109.1	15,795,770	106.1	5,796,075	102.5	33,799,957	105.8
1 農水産品 小 計	40,877	84.8	247,887	95.7	16,542	85.5	130,617	102.8	24,335	84.3	117,270	88.9
1 麦	105	166.7	1,361	162.4	105	166.7	692	93.8	-	-	669	669.0
2 米	2	3.4	5,678	129.1	-	-	4,041	100.0	2	3.4	1,637	459.8
3 とうもろこし	21,300	84.7	123,815	93.1	-	-	20,049	105.5	21,300	88.2	103,766	91.0
4 豆類	3,036	346.6	11,188	133.3	1,508	172.1	9,532	125.9	1,528	-	1,656	202.4
5 その他雑穀	700	50.0	4,237	85.5	-	-	37	69.8	700	50.0	4,200	85.7
6 野菜・果物	5,631	74.1	31,100	83.0	5,219	75.6	28,444	82.6	412	59.0	2,656	87.2
7 綿花	-	-	-	-	-	-	-	-	-	-	-	-
8 その他農産品	1,712	69.0	22,225	104.9	1,692	69.3	21,289	102.9	20	48.8	936	188.3
9 羊毛	-	-	-	-	-	-	-	-	-	-	-	-
10 その他畜産品	1,911	72.8	10,684	79.7	1,695	90.5	9,703	90.1	216	28.7	981	37.3
11 水産品	6,480	81.5	37,599	106.2	6,323	102.0	36,830	123.7	157	9.0	769	13.7
2 林産品 小 計	58,634	79.0	386,953	95.8	34,814	60.0	286,722	96.2	23,820	147.2	100,231	94.9
12 原木	582	77.7	4,801	109.0	582	80.4	4,692	131.0	-	-	109	13.2
13 製材	710	76.6	4,872	111.3	710	76.6	4,872	111.3	-	-	-	-
14 樹脂類	18,905	121.9	129,423	108.9	15,317	103.1	109,701	97.0	3,588	540.4	19,722	339.0
15 木材チップ	37,727	66.6	244,523	89.6	17,495	42.5	164,123	94.3	20,232	130.6	80,400	81.2
16 その他林産品	68	89.5	650	146.1	68	93.2	650	147.1	-	-	-	-
17 薪炭	642	214.0	2,684	98.2	642	214.0	2,684	98.2	-	-	-	-
3 鉱産品 小 計	1,134,786	66.8	10,290,423	106.8	764,614	64.5	7,899,315	109.1	370,172	72.2	2,391,108	99.7
18 石炭	347,769	47.2	4,254,426	98.6	306,317	54.4	3,888,526	105.5	41,452	24.0	365,900	58.2
19 鉄鉱石	429,216	79.0	3,700,756	119.2	424,794	78.2	3,672,789	118.3	4,422	-	27,967	-
20 金属鉱	10,218	359.8	46,990	176.4	7,118	256.5	37,263	156.3	3,100	4,769.2	9,727	347.0
21 砂利・砂	101,441	90.9	508,105	100.8	233	5.1	1,496	12.5	101,208	94.5	506,609	102.9
22 石材	38,932	64.7	285,879	101.0	4,739	149.4	25,138	95.0	34,193	60.0	260,741	101.7
23 原油	-	-	-	-	-	-	-	-	-	-	-	-
24 リン鉱石	-	-	-	-	-	-	-	-	-	-	-	-
25 石灰石	101,910	93.7	580,062	109.6	37	100.0	180	93.3	101,873	93.7	579,882	109.6
26 原塩	7,548	241.4	19,189	78.2	26	20.5	297	55.8	7,522	250.7	18,892	78.6
27 非金属鉱物	97,752	73.6	895,016	104.9	21,350	31.1	273,626	70.6	76,402	119.0	621,390	133.5
4 金属機械工業品 小 計	5,157,486	105.3	30,303,571	105.6	482,065	124.6	2,872,133	103.2	4,675,421	103.7	27,431,438	105.9
28 鉄鋼	46,220	123.8	185,352	76.5	45,956	203.5	175,615	85.9	264	1.8	9,737	25.8
29 鋼材	417,957	77.2	2,700,854	86.0	122,933	106.1	591,515	67.9	295,024	69.4	2,109,339	92.9
30 非鉄金属	52,659	123.3	307,138	108.5	42,902	116.9	265,573	108.7	9,757	162.3	41,565	107.1
31 金属製品	120,036	94.3	1,216,915	148.2	110,646	96.9	1,094,925	161.9	9,390	71.8	121,990	84.1
32 鉄道車両	40	26.7	306	49.7	40	26.7	306	49.7	-	-	-	-
33 完成自動車	4,297,723	107.7	24,696,568	106.8	10,053	64.2	34,028	34.0	4,287,670	107.9	24,662,540	107.2
34 その他輸送用車両	1,466	977.3	6,119	302.0	1,360	906.7	4,378	499.8	106	-	1,741	151.4
35 二輪自動車	279	81.3	1,542	75.3	279	81.6	1,527	76.9	-	-	15	24.2
36 自動車部品	38,957	90.6	236,251	65.2	31,939	86.8	209,351	64.4	7,018	113.3	26,900	73.0
37 その他輸送機械	52,900	95.4	385,793	126.7	731	72.0	7,112	28.0	52,169	95.8	378,681	135.7
38 産業機械	105,288	300.3	422,902	158.7	91,892	417.6	351,353	185.4	13,396	102.6	71,549	93.0
39 電気機械	16,523	106.5	96,246	100.9	16,265	112.7	92,279	99.9	258	23.9	3,967	132.3

(単位:トン)

	輸 出		輸 入		移 出		移 入	
	当 月	累 計	当 月	累 計	当 月	累 計	当 月	累 計
合 計	633,969	4,124,426	1,938,552	11,671,344	2,712,209	15,878,989	3,083,866	17,920,968
1 農水産品 小 計	615	14,793	15,927	115,824	548	4,052	23,787	113,218
1 麦	-	-	105	692	-	650	-	19
2 米	-	-	-	4,041	2	137	-	1,500
3 とうもろこし	-	-	-	20,049	-	-	21,300	103,766
4 豆類	-	62	1,508	9,470	-	-	1,528	1,656
5 その他雑穀	-	-	-	37	-	-	700	4,200
6 野菜・果物	30	262	5,189	28,182	402	2,444	10	212
7 綿花	-	-	-	-	-	-	-	-
8 その他農産品	242	11,152	1,450	10,137	20	60	-	876
9 羊毛	-	-	-	-	-	-	-	-
10 その他畜産品	232	2,351	1,463	7,352	123	753	93	228
11 水産品	111	966	6,212	35,864	1	8	156	761
2 林産品 小 計	158	12,096	34,656	274,626	19,631	77,687	4,189	22,544
12 原木	119	1,046	463	3,646	-	61	-	48
13 製材	-	-	710	4,872	-	-	-	-
14 樹脂類	39	310	15,278	109,391	-	-	3,588	19,722
15 木材チップ	-	10,740	17,495	153,383	19,631	77,626	601	2,774
16 その他林産品	-	-	68	650	-	-	-	-
17 薪炭	-	-	642	2,684	-	-	-	-
3 鉱産品 小 計	4,816	54,019	759,798	7,845,296	124,758	890,721	245,414	1,500,387
18 石炭	-	22,575	306,317	3,865,951	33,492	315,829	7,960	50,071
19 鉄鉱石	-	-	424,794	3,672,789	-	1,490	4,422	26,477
20 金属鉱	74	217	7,044	37,046	-	481	3,100	9,246
21 砂利・砂	118	324	115	1,172	42,737	242,709	58,471	263,900
22 石材	74	120	4,665	25,018	30,400	230,600	3,793	30,141
23 原油	-	-	-	-	-	-	-	-
24 リン鉱石	-	-	-	-	-	-	-	-
25 石灰石	-	-	37	180	-	6	101,873	579,876
26 原塩	-	10	26	287	3,000	3,000	4,522	15,892
27 非金属鉱物	4,550	30,773	16,800	242,853	15,129	96,606	61,273	524,784
4 金属機械工業品 小 計	344,246	2,109,099	137,819	763,034	2,190,495	13,136,819	2,484,926	14,294,619
28 鉄鋼	21,601	64,014	24,355	111,601	258	5,633	6	4,104
29 鋼材	114,889	535,131	8,044	56,384	89,411	633,871	205,613	1,475,468
30 非鉄金属	17,014	122,310	25,888	143,263	1,092	6,842	8,665	34,723
31 金属製品	89,255	947,024	21,391	147,901	4,848	51,700	4,542	70,290
32 鉄道車両	-	40	40	266	-	-	-	-
33 完成自動車	9,801	33,249	252	779	2,085,640	12,202,156	2,202,030	12,460,384
34 その他輸送用車両	19	193	1,341	4,185	80	969	26	772
35 二輪自動車	215	1,254	64	273	-	6	-	9
36 自動車部品	9,847	58,773	22,092	150,578	5,934	20,481	1,084	6,419
37 その他輸送機械	78	366	653	6,746	39	195,030	52,130	183,651
38 産業機械	70,561	281,916	21,331	69,437	2,680	15,029	10,716	56,520
39 電気機械	5,112	28,352	11,153	63,927	205	3,449	53	518

4. コンテナ貨物

4.1 コンテナ貨物月別前年比較表(個数)外貿

(単位:TEU)

		合計	外 貿					
			計		輸出		輸入	
			実入	空	実入	空	実入	空
1月	4年	32,776	25,390	7,386	9,794	5,841	15,596	1,545
	3年	33,752	26,499	7,253	11,129	5,110	15,370	2,143
2月	4年	33,423	24,375	9,048	12,297	5,079	12,078	3,969
	3年	34,030	26,318	7,712	12,156	5,279	14,162	2,433
3月	4年	36,605	28,486	8,119	13,380	5,435	15,106	2,684
	3年	41,266	32,389	8,877	15,721	5,352	16,668	3,525
4月	4年	33,031	26,211	6,820	12,668	4,510	13,543	2,310
	3年	39,398	31,405	7,993	15,175	5,378	16,230	2,615
5月	4年	31,955	25,587	6,368	10,869	4,414	14,718	1,954
	3年	36,397	27,975	8,422	12,656	5,680	15,319	2,742
6月	4年	35,247	27,353	7,894	12,639	5,502	14,714	2,392
	3年	32,756	25,183	7,573	11,452	5,281	13,731	2,292
7月	4年							
	3年	33,758	26,871	6,887	12,225	4,863	14,646	2,024
8月	4年							
	3年	29,852	23,139	6,713	10,168	4,647	12,971	2,066
9月	4年							
	3年	37,121	30,200	6,921	13,367	4,447	16,833	2,474
10月	4年							
	3年	38,880	30,363	8,517	14,132	6,076	16,231	2,441
11月	4年							
	3年	37,138	28,140	8,998	12,827	5,801	15,313	3,197
12月	4年							
	3年	34,463	26,553	7,910	12,727	5,528	13,826	2,382
合計	4年							
	3年	428,811	335,035	93,776	153,735	63,442	181,300	30,334

累計	4年	203,037	157,402	45,635	71,647	30,781	85,755	14,854
1月～	3年	217,599	169,769	47,830	78,289	32,080	91,480	15,750
6月	前年比%	93.3	92.7	95.4	91.5	96.0	93.7	94.3

4. コンテナ貨物

4.1 コンテナ貨物月別前年比較表(個数)内貿

(単位:TEU)

		合計	内 貿					
			計		移出		移入	
			実入	空	実入	空	実入	空
1月	4年	5,178	2,861	2,317	1,888	552	973	1,765
	3年	4,990	2,520	2,470	1,625	723	895	1,747
2月	4年	5,401	2,556	2,845	1,974	1,067	582	1,778
	3年	5,229	2,626	2,603	1,885	709	741	1,894
3月	4年	6,400	3,279	3,121	2,437	853	842	2,268
	3年	6,827	2,881	3,946	2,124	998	757	2,948
4月	4年	6,743	3,164	3,579	2,211	1,045	953	2,534
	3年	6,584	2,960	3,624	2,147	1,082	813	2,542
5月	4年	5,467	2,555	2,912	1,652	1,162	903	1,750
	3年	5,383	2,930	2,453	2,184	624	746	1,829
6月	4年	5,900	3,201	2,699	2,008	814	1,193	1,885
	3年	6,063	3,113	2,950	2,208	572	905	2,378
7月	4年							
	3年	5,608	2,725	2,883	2,059	701	666	2,182
8月	4年							
	3年	5,524	2,781	2,743	1,947	736	834	2,007
9月	4年							
	3年	5,032	2,865	2,167	1,991	568	874	1,599
10月	4年							
	3年	5,649	2,933	2,716	2,035	1,006	898	1,710
11月	4年							
	3年	5,449	2,868	2,581	2,156	846	712	1,735
12月	4年							
	3年	6,387	3,319	3,068	2,455	1,012	864	2,056
合計	4年							
	3年	68,725	34,521	34,204	24,816	9,577	9,705	24,627

累計	4年	35,089	17,616	17,473	12,170	5,493	5,446	11,980
1月～	3年	35,076	17,030	18,046	12,173	4,708	4,857	13,338
6月	前年比%	100.0	103.4	96.8	100.0	116.7	112.1	89.8

4.2 コンテナ貨物月別前年比較表(トン数)

(単位:トン)

		合計	外 貿			内 貿		
			計	輸出	輸入	計	移出	移入
1月	4年	601,739	551,865	216,374	335,491	49,874	35,099	14,775
	3年	597,487	560,426	241,919	318,507	37,061	25,793	11,268
2月	4年	571,435	527,214	263,792	263,422	44,221	37,953	6,268
	3年	579,262	539,208	249,754	289,454	40,054	31,880	8,174
3月	4年	667,271	609,838	274,322	335,516	57,433	46,104	11,329
	3年	740,881	688,722	332,849	355,873	52,159	42,224	9,935
4月	4年	626,576	577,113	274,846	302,267	49,463	38,317	11,146
	3年	725,379	669,800	321,993	347,807	55,579	44,963	10,616
5月	4年	600,117	559,594	236,163	323,431	40,523	28,816	11,707
	3年	657,761	607,964	273,382	334,582	49,797	39,244	10,553
6月	4年	647,175	595,665	270,773	324,892	51,510	37,372	14,138
	3年	592,095	544,621	247,047	297,574	47,474	33,105	14,369
7月	4年							
	3年	594,474	555,442	243,150	312,292	39,032	31,322	7,710
8月	4年							
	3年	543,809	497,450	224,953	272,497	46,359	36,794	9,565
9月	4年							
	3年	687,519	641,552	282,454	359,098	45,967	36,196	9,771
10月	4年							
	3年	687,243	643,383	290,734	352,649	43,860	33,619	10,241
11月	4年							
	3年	657,341	612,704	279,697	333,007	44,637	36,537	8,100
12月	4年							
	3年	638,140	586,368	280,540	305,828	51,772	43,434	8,338
合計	4年							
	3年	7,701,391	7,147,640	3,268,472	3,879,168	553,751	435,111	118,640

累計	4年	3,714,313	3,421,289	1,536,270	1,885,019	293,024	223,661	69,363
1月～	3年	3,892,865	3,610,741	1,666,944	1,943,797	282,124	217,209	64,915
6月	前年比%	95.4	94.8	92.2	97.0	103.9	103.0	106.9