



北九州港港湾統計月報

令和4年－2022年－5月

北九州市港湾空港局港営課

令和4年10月3日発行



北九州港マスコットキャラクター
「スナQ」

例 言

1. この統計月報は、統計法に基づく港湾調査規則（昭和26年運輸省令第13号）によって、北九州港と内外諸港との間に出入りした船舶・貨物を調査したものを集計した。
2. 入港船舶は、荷役の有無にかかわらず、総トン数5トン以上のものを調査対象とした。
3. 海上出入貨物は船舶及び「はしけ」により出入りしたものをすべて調査対象とした。
4. 貨物のトン数は、原則としてフレート・トンを採用した。したがって容積は1.133立方メートル、重量は1,000キログラムをもって1トンとし、容積または重量のいずれか大なる方をもって計算することを原則とした。ただし、商習慣に従っている貨物は、その習慣に従った。

(注) 本統計月報は速報値のため、後日数値に変更を生ずる場合がある。

問い合わせ先
北九州市港湾空港局港営部港営課港営企画係
TEL 093(321)5932
E-mail:portinfo@kitaqport.or.jp

目 次

1.	概要	
1. 1	令和4年5月概況	1.
1. 2	入港船舶	1.
1. 3	海上出入貨物	2.
1. 4	コンテナ貨物	2.
2.	入港船舶	
2. 1	入港船舶月別前年比較表	3.
2. 2	入港船舶用途別表	4.
3.	海上出入貨物	
3. 1	海上出入貨物月別前年比較表（トン数）	5.
3. 2	海上出入貨物外貿相手国（1月以降累計上位10カ国）	6.
3. 3	海上出入貨物品種別表	7.
4.	コンテナ貨物	
4. 1	コンテナ貨物月別前年比較表（個数）外貿	11.
4. 1	コンテナ貨物月別前年比較表（個数）内貿	12.
4. 2	コンテナ貨物月別前年比較表（トン数）	13.

1. 概要

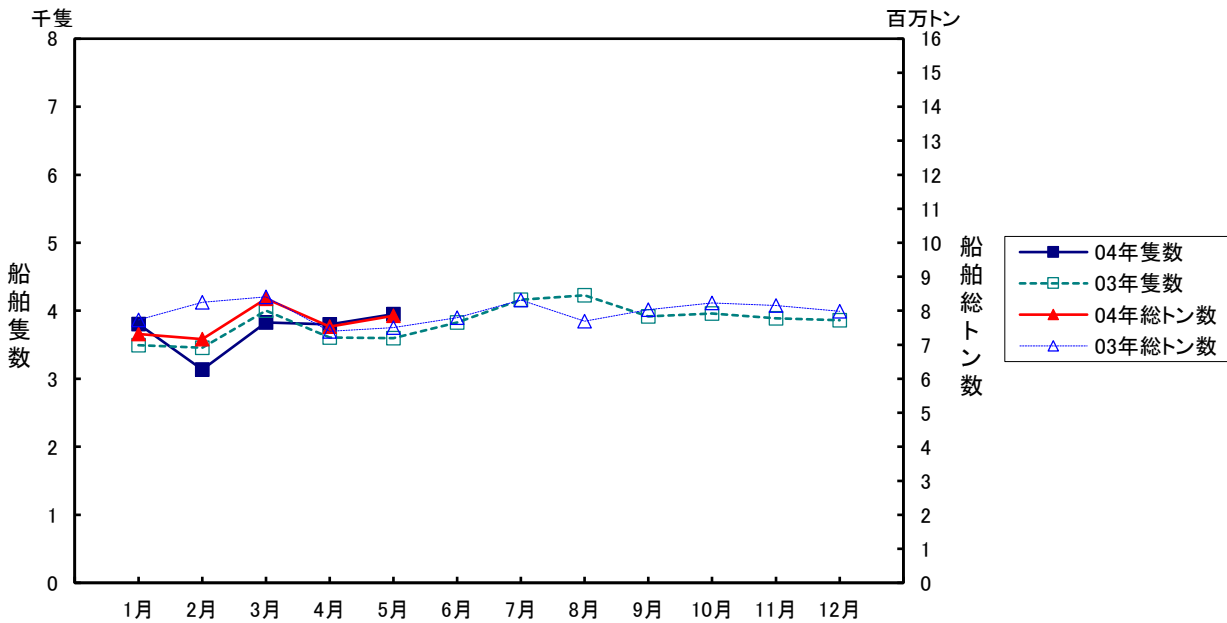
1.1 令和4年5月概況

当月の入港船舶は、3,950隻で前年同月に比べ351隻(9.8%)増、船舶総トン数は、786万トンで前年同月に比べ35万トン(4.6%)増となった。

海上出入貨物は、820万トンで前年同月に比べ58万トン(7.6%)増、このうち外貿易貨物は、297万トンで前年同月に比べ31万トン(11.7%)増、内貿貨物は、524万トンで前年同月に比べ27万トン(5.3%)増となった。

一方、コンテナは実空合計個数(20フィート換算:以下TEUという)37,422個で、前年同月に比べ4,358個(10.4%)減、トン数は、600千トンで前年同月に比べ58千トン(8.8%)減となった。

1.2 入港船舶

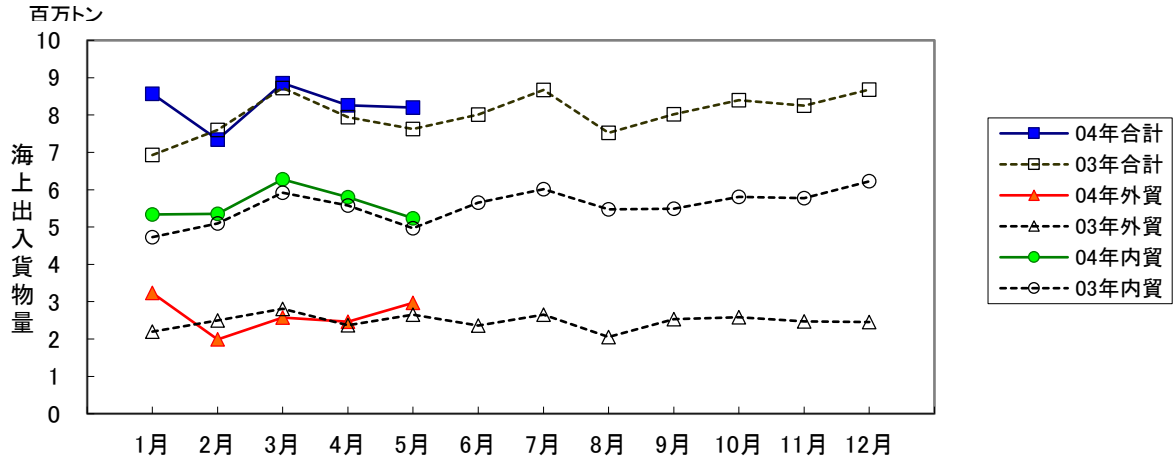


(単位:隻・総トン)

	5月		1月以降累計	
	隻数	総トン数	隻数	総トン数
合計	3,950 (109.8)	7,857,299 (104.6)	18,516 (102.0)	38,224,577 (97.3)
外航船	297 (96.1)	3,692,107 (97.2)	1,404 (88.6)	17,591,092 (85.6)
内航船	3,653 (111.0)	4,165,192 (112.2)	17,112 (103.2)	20,633,485 (110.1)

()内前年同期比

1.3 海上出入貨物



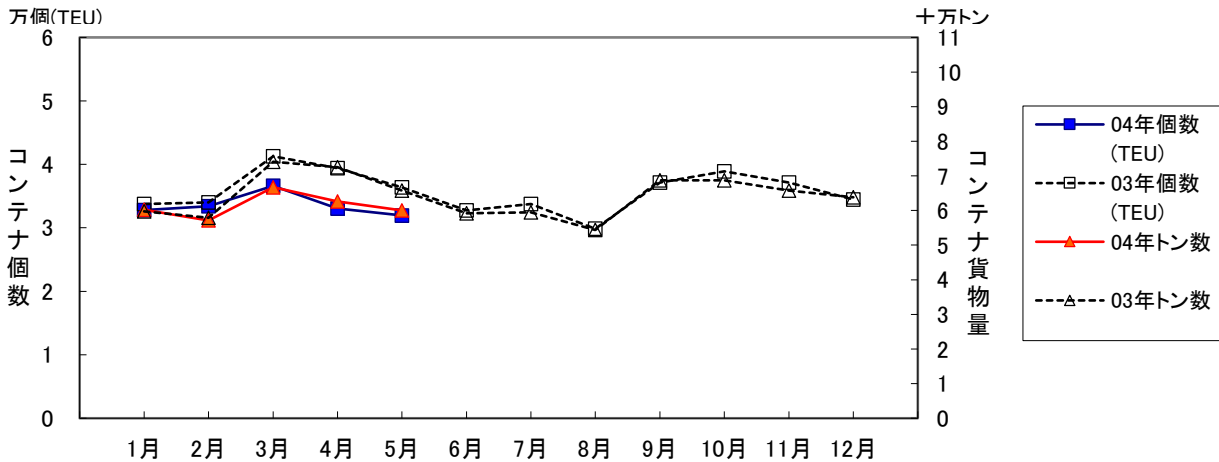
(単位:トン)

	5 月			1月以降累計		
	計	輸移出	輸移入	計	輸移出	輸移入
合計	8,201,782 (107.6)	3,649,360 (119.3)	4,552,422 (99.7)	41,227,131 (106.2)	16,657,237 (103.3)	24,569,894 (108.2)
外航貨物	2,966,085 (111.7)	1,169,283 (174.8)	1,796,802 (90.5)	13,223,249 (105.5)	3,490,457 (94.9)	9,732,792 (110.0)
内航貨物	5,235,697 (105.3)	2,480,077 (103.8)	2,755,620 (106.8)	28,003,882 (106.5)	13,166,780 (105.8)	14,837,102 (107.1)

()内前年同期比

1.4 コンテナ貨物

コンテナ貨物は海上出入貨物の内数である。個数は実空20フィート換算(TEU)による。



(単位:TEU・トン)

		5 月			1月以降累計		
		計	輸移出	輸移入	計	輸移出	輸移入
合計	TEU	37,422 (89.6)	18,097 (85.6)	19,325 (93.6)	196,979 (92.1)	99,128 (92.0)	97,851 (92.2)
	トン	600,117 (91.2)	264,979 (84.8)	335,138 (97.1)	3,067,138 (92.9)	1,451,786 (90.5)	1,615,352 (95.2)
外 貨	TEU	31,955 (87.8)	15,283 (83.3)	16,672 (92.3)	167,790 (90.8)	84,287 (90.0)	83,503 (91.6)
	トン	559,594 (92.0)	236,163 (86.4)	323,431 (96.7)	2,825,624 (92.2)	1,265,497 (89.1)	1,560,127 (94.8)
内 貨	TEU	5,467 (101.6)	2,814 (100.2)	2,653 (103.0)	29,189 (100.6)	14,841 (105.2)	14,348 (96.2)
	トン	40,523 (81.4)	28,816 (73.4)	11,707 (110.9)	241,514 (102.9)	186,289 (101.2)	55,225 (109.3)

()内前年同期比

2. 入港船舶

2.1 入港船舶月別前年比較表

(単位:隻・トン)

		合 計		外 航 船		内 航 船	
		隻数	総トン数	隻数	総トン数	隻数	総トン数
1月	4年	3,803	7,313,707	265	3,238,849	3,538	4,074,858
	3年	3,495	7,733,228	312	4,145,696	3,183	3,587,532
2月	4年	3,135	7,165,764	259	3,295,523	2,876	3,870,241
	3年	3,457	8,251,230	310	4,644,663	3,147	3,606,567
3月	4年	3,827	8,356,423	305	3,874,424	3,522	4,481,999
	3年	4,000	8,410,236	343	4,384,438	3,657	4,025,798
4月	4年	3,801	7,531,384	278	3,490,189	3,523	4,041,195
	3年	3,609	7,396,717	310	3,586,659	3,299	3,810,058
5月	4年	3,950	7,857,299	297	3,692,107	3,653	4,165,192
	3年	3,599	7,508,474	309	3,797,422	3,290	3,711,052
6月	4年						
	3年	3,827	7,797,435	304	3,814,385	3,523	3,983,050
7月	4年						
	3年	4,163	8,319,988	324	3,941,318	3,839	4,378,670
8月	4年						
	3年	4,228	7,694,014	283	3,584,801	3,945	4,109,213
9月	4年						
	3年	3,919	8,035,793	292	3,781,266	3,627	4,254,527
10月	4年						
	3年	3,961	8,233,637	289	3,907,655	3,672	4,325,982
11月	4年						
	3年	3,890	8,159,335	286	3,887,955	3,604	4,271,380
12月	4年						
	3年	3,863	7,986,024	277	3,638,685	3,586	4,347,339
合計	4年						
	3年	46,011	95,526,111	3,639	47,114,943	42,372	48,411,168

累計	4年	18,516	38,224,577	1,404	17,591,092	17,112	20,633,485
1月～	3年	18,160	39,299,885	1,584	20,558,878	16,576	18,741,007
当月	前年比%	102.0	97.3	88.6	85.6	103.2	110.1

2. 2 入港船舶用途別表

(単位：隻・トン)

	合 計				外 航 船				内 航 船			
	隻 数		総トン数		隻 数		総トン数		隻 数		総トン数	
	当月	累計	当月	累計	当月	累計	当月	累計	当月	累計	当月	累計
合 計	3,950	18,516	7,857,299	38,224,577	297	1,404	3,692,107	17,591,092	3,653	17,112	4,165,192	20,633,485
(対前年同月・同期比%)	110	102	105	97	96	89	97	86	111	103	112	110
商 船	3,451	16,150	5,032,542	24,608,976	292	1,393	3,674,338	17,553,106	3,159	14,757	1,358,204	7,055,870
客 船	1,659	7,064	83,039	192,346	1	1	22,472	22,472	1,658	7,063	60,567	169,874
貨 客 船	95	501	9,737	69,889	-	-	-	-	95	501	9,737	69,889
一 般 貨 物 船	997	5,179	2,294,515	10,856,034	129	644	1,904,901	8,833,356	868	4,535	389,614	2,022,678
油 送 船	131	615	74,008	346,922	3	12	7,690	24,551	128	603	66,318	322,371
L P G 船	11	58	14,405	58,453	2	6	7,919	19,830	9	52	6,486	38,623
L N G 船	9	42	216,391	1,250,103	2	11	195,857	1,159,201	7	31	20,534	90,902
プロダクトオイルタンカー	4	48	2,495	34,684	-	-	-	-	4	48	2,495	34,684
内航ケミカル船	131	592	62,673	293,289	4	9	3,246	8,241	127	583	59,427	285,048
外航ケミカル船	11	52	23,585	161,297	11	51	23,585	156,485	-	1	-	4,812
その他タンカー・タンク船	14	51	18,044	50,781	2	3	4,725	5,786	12	48	13,319	44,995
穀 物 船	-	-	-	-	-	-	-	-	-	-	-	-
材 木 船	-	-	-	-	-	-	-	-	-	-	-	-
チ ッ プ 船	-	-	-	-	-	-	-	-	-	-	-	-
鋼 材 船	11	64	8,239	47,436	-	-	-	-	11	64	8,239	47,436
砂利・砂・石材船	59	288	50,292	241,753	-	-	-	-	59	288	50,292	241,753
セ メ ン ト 船	102	527	161,876	800,581	-	-	-	-	102	527	161,876	800,581
石 炭 船	-	1	-	34,554	-	1	-	34,554	-	-	-	-
鉱 石 船	2	9	191,071	971,255	2	9	191,071	971,255	-	-	-	-
自動車専用船	24	144	313,446	1,941,416	1	9	19,971	218,291	23	135	293,475	1,723,125
その他専用船	21	90	95,655	430,585	4	15	26,157	111,238	17	75	69,498	319,347
フルコンテナ船	152	730	1,288,130	6,201,697	129	609	1,245,271	5,900,149	23	121	42,859	301,548
セミコンテナ船	4	29	6,578	57,596	1	10	4,346	43,460	3	19	2,232	14,136
R O R O 船	14	66	118,363	568,305	1	3	17,127	44,237	13	63	101,236	524,068
自動車航送船	195	967	2,627,886	12,723,928	-	-	-	-	195	967	2,627,886	12,723,928
漁 船	23	94	115	470	-	-	-	-	23	94	115	470
そ の 他	281	1,305	196,756	891,203	5	11	17,769	37,986	276	1,294	178,987	853,217
作業船(自航船)	18	99	14,920	131,554	-	-	-	-	18	99	14,920	131,554
パ ト ロ ー ル 船	79	374	4,313	22,336	-	-	-	-	79	374	4,313	22,336
曳 船 ・ 押 船	47	271	8,086	39,048	1	3	495	1,507	46	268	7,591	37,541
訓 練 船	3	3	1,793	1,793	-	-	-	-	3	3	1,793	1,793
軍 艦	1	1	980	980	-	-	-	-	1	1	980	980
その他の船舶(自航船)	133	557	166,664	695,492	4	8	17,274	36,479	129	549	149,390	659,013

3. 海上出入貨物

3.1 海上出入貨物月別前年比較表(トン数)

(単位:トン)

		合計	外貿計	輸出	輸入	内貿計	移出	移入
1月	4年	8,566,434	3,232,423	546,956	2,685,467	5,334,011	2,556,356	2,777,655
	3年	6,927,922	2,198,922	767,927	1,430,995	4,729,000	2,202,358	2,526,642
2月	4年	7,342,848	1,988,474	525,336	1,463,138	5,354,374	2,517,240	2,837,134
	3年	7,598,218	2,499,652	675,700	1,823,952	5,098,566	2,404,418	2,694,148
3月	4年	8,853,348	2,576,744	665,529	1,911,215	6,276,604	2,905,376	3,371,228
	3年	8,725,843	2,809,911	804,772	2,005,139	5,915,932	2,783,773	3,132,159
4月	4年	8,262,719	2,459,523	583,353	1,876,170	5,803,196	2,707,731	3,095,465
	3年	7,941,157	2,367,932	762,036	1,605,896	5,573,225	2,659,514	2,913,711
5月	4年	8,201,782	2,966,085	1,169,283	1,796,802	5,235,697	2,480,077	2,755,620
	3年	7,625,031	2,654,454	668,832	1,985,622	4,970,577	2,389,335	2,581,242
6月	4年							
	3年	8,013,687	2,357,098	712,033	1,645,065	5,656,589	2,749,408	2,907,181
7月	4年							
	3年	8,669,504	2,653,278	695,912	1,957,366	6,016,226	2,893,574	3,122,652
8月	4年							
	3年	7,523,570	2,054,613	612,771	1,441,842	5,468,957	2,533,503	2,935,454
9月	4年							
	3年	8,017,477	2,530,072	716,833	1,813,239	5,487,405	2,561,081	2,926,324
10月	4年							
	3年	8,392,717	2,583,503	667,974	1,915,529	5,809,214	2,728,994	3,080,220
11月	4年							
	3年	8,249,535	2,476,324	632,464	1,843,860	5,773,211	2,728,352	3,044,859
12月	4年							
	3年	8,676,362	2,452,631	735,789	1,716,842	6,223,731	2,850,231	3,373,500
合計	4年							
	3年	96,361,023	29,638,390	8,453,043	21,185,347	66,722,633	31,484,541	35,238,092

累計	4年	41,227,131	13,223,249	3,490,457	9,732,792	28,003,882	13,166,780	14,837,102
1月～	3年	38,818,171	12,530,871	3,679,267	8,851,604	26,287,300	12,439,398	13,847,902
当月	前年比%	106.2	105.5	94.9	110.0	106.5	105.8	107.1

3.2 海上出入貨物外貿相手国(1月以降累計上位10カ国)

合計

(単位:トン)

順位	仕向仕出国・地域	5月		前年同月比 %	1月以降累計		前年累計比 %
		4年	3年		4年	3年	
1(1)	オーストラリア	840,946	1,156,916	72.7	4,117,356	4,242,445	97.1
2(2)	中国	431,954	489,112	88.3	2,221,384	2,834,124	78.4
3(3)	韓国	266,057	332,816	79.9	1,574,644	1,701,365	92.6
4(-)	コンゴ共和国	27,722	-	-	1,027,722	-	-
5(8)	タイ	620,590	45,345	1,368.6	826,444	285,218	289.8
6(4)	台湾	109,082	155,881	70.0	555,013	658,137	84.3
7(5)	インドネシア	54,827	87,551	62.6	412,332	554,598	74.3
8(6)	ロシア	103,550	64,573	160.4	394,700	417,913	94.4
9(7)	ベトナム	75,552	56,306	134.2	335,838	331,424	101.3
10(9)	マレーシア	82,018	76,480	107.2	270,763	193,585	139.9
	その他	353,787	189,474	186.7	1,487,053	1,312,062	113.3
	合計	2,966,085	2,654,454	111.7	13,223,249	12,530,871	105.5

()内は前年同月累計順位

輸出

(単位:トン)

順位	仕向仕出国・地域	5月		前年同月比 %	1月以降累計		前年累計比 %
		4年	3年		4年	3年	
1(2)	中国	155,279	183,830	84.5	865,503	983,409	88.0
2(1)	韓国	153,140	194,716	78.6	863,463	983,809	87.8
3(5)	タイ	603,382	21,270	2,836.8	695,983	180,967	384.6
4(3)	台湾	62,078	99,229	62.6	327,396	413,199	79.2
5(4)	ベトナム	38,777	45,530	85.2	167,937	193,665	86.7
6(9)	中国(ホンコン)	32,362	25,595	126.4	110,359	103,920	106.2
7(11)	メキシコ	18,168	15,906	114.2	82,547	82,638	99.9
8(13)	マレーシア	61,926	-	-	71,371	37,565	190.0
9(10)	フィリピン	15,841	7,582	208.9	64,050	90,973	70.4
10(15)	アメリカ	4,271	7,163	59.6	48,455	34,614	140.0
	その他	24,059	68,011	35.4	193,393	574,508	33.7
	合計	1,169,283	668,832	174.8	3,490,457	3,679,267	94.9

()内は前年同月累計順位

輸入

(単位:トン)

順位	仕向仕出国・地域	5月		前年同月比 %	1月以降累計		前年累計比 %
		4年	3年		4年	3年	
1(1)	オーストラリア	840,946	1,130,889	74.4	4,105,926	4,084,071	100.5
2(2)	中国	276,675	305,282	90.6	1,355,881	1,850,715	73.3
3(-)	コンゴ共和国	27,722	-	-	1,027,722	-	-
4(3)	韓国	112,917	138,100	81.8	711,181	717,556	99.1
5(4)	インドネシア	54,827	77,000	71.2	391,852	445,022	88.1
6(5)	ロシア	103,550	64,573	160.4	374,224	368,063	101.7
7(6)	台湾	47,004	56,652	83.0	227,617	244,938	92.9
8(14)	カナダ	4,000	-	-	218,303	66,039	330.6
9(7)	マレーシア	20,092	76,480	26.3	199,392	156,020	127.8
10(8)	アメリカ	5,397	23,886	22.6	199,234	143,398	138.9
	その他	303,672	112,760	269.3	921,460	775,782	118.8
	合計	1,796,802	1,985,622	90.5	9,732,792	8,851,604	110.0

()内は前年同月累計順位

3. 3 海上出入貨物品種別表

(単位:トン・%)

	合 計				外 貿 計				内 貿 計			
	当 月	前年比	累 計	前年比	当 月	前年比	累 計	前年比	当 月	前年比	累 計	前年比
合 計	8,201,782	107.6	41,227,131	106.2	2,966,085	111.7	13,223,249	105.5	5,235,697	105.3	28,003,882	106.5
1 農水産品 小 計	41,360	89.6	207,010	98.2	21,840	105.4	114,075	105.9	19,520	76.7	92,935	90.1
1 麦	177	-	1,256	162.1	177	-	587	87.0	-	-	669	669.0
2 米	4,002	98.8	5,676	130.8	4,000	100.0	4,041	100.0	2	3.8	1,635	548.7
3 とうもろこし	17,326	76.2	102,515	95.0	-	-	20,049	111.4	17,326	76.2	82,466	91.8
4 豆類	994	38.0	8,152	108.5	994	38.5	8,024	119.8	-	-	128	15.6
5 その他雑穀	700	93.0	3,537	99.5	-	-	37	69.8	700	100.0	3,500	100.0
6 野菜・果物	4,787	80.8	25,469	85.2	4,277	82.1	23,225	84.3	510	71.3	2,244	95.6
7 綿花	-	-	-	-	-	-	-	-	-	-	-	-
8 その他農産品	3,580	131.0	20,513	109.6	2,878	105.4	19,597	107.3	702	70,200.0	916	200.9
9 羊毛	-	-	-	-	-	-	-	-	-	-	-	-
10 その他畜産品	1,566	74.7	8,773	81.4	1,452	93.7	8,008	90.0	114	20.8	765	40.7
11 水産品	8,228	156.7	31,119	113.4	8,062	175.1	30,507	129.4	166	25.7	612	15.9
2 林産品 小 計	78,073	165.0	328,319	99.6	56,219	179.0	251,908	104.9	21,854	137.4	76,411	85.4
12 原木	586	70.4	4,219	115.4	586	86.2	4,110	143.9	-	-	109	13.6
13 製材	892	93.9	4,162	120.6	892	93.9	4,162	120.6	-	-	-	-
14 樹脂類	23,582	104.5	110,518	106.9	18,989	88.1	94,384	96.1	4,593	450.7	16,134	313.1
15 木材チップ	51,996	232.7	206,796	95.6	34,735	456.1	146,628	110.4	17,261	117.2	60,168	72.0
16 その他林産品	126	273.9	582	157.7	126	273.9	582	157.7	-	-	-	-
17 薪炭	891	157.7	2,042	83.9	891	157.7	2,042	83.9	-	-	-	-
3 鉱産品 小 計	1,648,703	88.7	9,155,637	115.3	1,306,733	86.9	7,134,701	117.8	341,970	96.0	2,020,936	107.2
18 石炭	850,855	97.0	3,906,657	109.2	797,522	102.0	3,582,209	114.8	53,333	56.0	324,448	71.1
19 鉄鉱石	459,038	73.3	3,271,540	127.7	446,273	71.3	3,247,995	126.8	12,765	-	23,545	-
20 金属鉱	12,589	265.3	36,772	154.5	12,025	253.4	30,145	143.1	564	-	6,627	242.0
21 砂利・砂	63,826	109.3	406,664	103.6	366	18.7	1,263	16.9	63,460	112.5	405,401	105.3
22 石材	52,688	179.6	246,947	110.8	5,138	89.2	20,399	87.6	47,550	201.7	226,548	113.5
23 原油	-	-	-	-	-	-	-	-	-	-	-	-
24 リン鉱石	-	-	-	-	-	-	-	-	-	-	-	-
25 石灰石	95,960	91.4	478,152	113.7	-	-	143	91.7	95,960	91.4	478,009	113.8
26 原塩	1,813	38.9	11,641	54.3	53	33.8	271	66.9	1,760	39.1	11,370	54.1
27 非金属鉱物	111,934	72.4	797,264	110.7	45,356	54.7	252,276	79.1	66,578	93.0	544,988	135.8
4 金属機械工業品 小 計	5,145,679	115.2	25,146,085	105.7	920,356	214.0	2,390,068	99.8	4,225,323	104.7	22,756,017	106.3
28 鉄鋼	14,932	28.7	139,132	67.9	14,832	32.7	129,659	71.3	100	1.5	9,473	41.1
29 鋼材	435,005	90.0	2,282,897	87.8	112,105	115.8	468,582	62.1	322,900	83.6	1,814,315	98.3
30 非鉄金属	48,259	97.5	254,479	105.9	41,771	97.1	222,671	107.3	6,488	100.4	31,808	97.0
31 金属製品	692,326	492.3	1,096,879	158.1	651,420	564.8	984,279	175.1	40,906	161.8	112,600	85.3
32 鉄道車両	-	-	266	57.1	-	-	266	57.1	-	-	-	-
33 完成自動車	3,781,208	105.6	20,398,845	106.7	77	0.3	23,975	28.4	3,781,131	106.3	20,374,870	107.0
34 その他輸送用車両	700	179.5	4,653	248.0	470	1,566.7	3,018	415.7	230	63.9	1,635	142.2
35 二輪自動車	230	90.6	1,263	74.1	227	90.1	1,248	76.0	3	150.0	15	24.6
36 自動車部品	31,932	65.0	197,294	61.8	28,152	63.6	177,412	61.5	3,780	78.4	19,882	64.8
37 その他輸送機械	57,956	125.6	332,893	133.7	688	7.4	6,381	26.2	57,268	155.6	326,512	145.4
38 産業機械	57,382	141.0	317,614	137.3	47,330	157.5	259,461	154.9	10,052	94.5	58,153	91.1
39 電気機械	16,884	108.6	79,723	99.8	15,060	98.8	76,014	97.5	1,824	600.0	3,709	193.1

(単位:トン)

	輸 出		輸 入		移 出		移 入	
	当 月	累 計	当 月	累 計	当 月	累 計	当 月	累 計
合 計	1,169,283	3,490,457	1,796,802	9,732,792	2,480,077	13,166,780	2,755,620	14,837,102
1 農水産品	1,800	14,178	20,040	99,897	477	3,504	19,043	89,431
1 麦	-	-	177	587	-	650	-	19
2 米	-	-	4,000	4,041	2	135	-	1,500
3 とうもろこし	-	-	-	20,049	-	-	17,326	82,466
4 豆類	-	62	994	7,962	-	-	-	128
5 その他雑穀	-	-	-	37	-	-	700	3,500
6 野菜・果物	84	232	4,193	22,993	398	2,042	112	202
7 綿花	-	-	-	-	-	-	-	-
8 その他農産品	1,164	10,910	1,714	8,687	2	40	700	876
9 羊毛	-	-	-	-	-	-	-	-
10 その他畜産品	499	2,119	953	5,889	73	630	41	135
11 水産品	53	855	8,009	29,652	2	7	164	605
2 林産品	192	11,938	56,027	239,970	16,771	58,056	5,083	18,355
12 原木	192	927	394	3,183	-	61	-	48
13 製材	-	-	892	4,162	-	-	-	-
14 樹脂類	-	271	18,989	94,113	-	-	4,593	16,134
15 木材チップ	-	10,740	34,735	135,888	16,771	57,995	490	2,173
16 その他林産品	-	-	126	582	-	-	-	-
17 薪炭	-	-	891	2,042	-	-	-	-
3 鉱産品	7,013	49,203	1,299,720	7,085,498	127,074	765,963	214,896	1,254,973
18 石炭	3,300	22,575	794,222	3,559,634	40,319	282,337	13,014	42,111
19 鉄鉱石	-	-	446,273	3,247,995	1,490	1,490	11,275	22,055
20 金属鉱	-	143	12,025	30,002	-	481	564	6,146
21 砂利・砂	8	206	358	1,057	29,503	199,972	33,957	205,429
22 石材	36	46	5,102	20,353	42,900	200,200	4,650	26,348
23 原油	-	-	-	-	-	-	-	-
24 リン鉱石	-	-	-	-	-	-	-	-
25 石灰石	-	-	-	143	-	6	95,960	478,003
26 原塩	-	10	53	261	-	-	1,760	11,370
27 非金属鉱物	3,669	26,223	41,687	226,053	12,862	81,477	53,716	463,511
4 金属機械工業品	811,953	1,764,853	108,403	625,215	2,053,746	10,946,324	2,171,577	11,809,693
28 鉄鋼	606	42,413	14,226	87,246	100	5,375	-	4,098
29 鋼材	103,198	420,242	8,907	48,340	90,490	544,460	232,410	1,269,855
30 非鉄金属	21,834	105,296	19,937	117,375	488	5,750	6,000	26,058
31 金属製品	631,060	857,769	20,360	126,510	22,260	46,852	18,646	65,748
32 鉄道車両	-	40	-	226	-	-	-	-
33 完成自動車	-	23,448	77	527	1,898,943	10,116,516	1,882,188	10,258,354
34 その他輸送用車両	59	174	411	2,844	190	889	40	746
35 二輪自動車	203	1,039	24	209	-	6	3	9
36 自動車部品	8,383	48,926	19,769	128,486	3,039	14,547	741	5,335
37 その他輸送機械	14	288	674	6,093	33,858	194,991	23,410	131,521
38 産業機械	35,074	211,355	12,256	48,106	2,532	12,349	7,520	45,804
39 電気機械	4,452	23,240	10,608	52,774	1,765	3,244	59	465

4. コンテナ貨物

4.1 コンテナ貨物月別前年比較表(個数)外貿

(単位:TEU)

		合計	外 貿					
			計		輸出		輸入	
			実入	空	実入	空	実入	空
1月	4年	32,776	25,390	7,386	9,794	5,841	15,596	1,545
	3年	33,752	26,499	7,253	11,129	5,110	15,370	2,143
2月	4年	33,423	24,375	9,048	12,297	5,079	12,078	3,969
	3年	34,030	26,318	7,712	12,156	5,279	14,162	2,433
3月	4年	36,605	28,486	8,119	13,380	5,435	15,106	2,684
	3年	41,266	32,389	8,877	15,721	5,352	16,668	3,525
4月	4年	33,031	26,211	6,820	12,668	4,510	13,543	2,310
	3年	39,398	31,405	7,993	15,175	5,378	16,230	2,615
5月	4年	31,955	25,587	6,368	10,869	4,414	14,718	1,954
	3年	36,397	27,975	8,422	12,656	5,680	15,319	2,742
6月	4年							
	3年	32,756	25,183	7,573	11,452	5,281	13,731	2,292
7月	4年							
	3年	33,758	26,871	6,887	12,225	4,863	14,646	2,024
8月	4年							
	3年	29,852	23,139	6,713	10,168	4,647	12,971	2,066
9月	4年							
	3年	37,121	30,200	6,921	13,367	4,447	16,833	2,474
10月	4年							
	3年	38,880	30,363	8,517	14,132	6,076	16,231	2,441
11月	4年							
	3年	37,138	28,140	8,998	12,827	5,801	15,313	3,197
12月	4年							
	3年	34,463	26,553	7,910	12,727	5,528	13,826	2,382
合計	4年							
	3年	428,811	335,035	93,776	153,735	63,442	181,300	30,334

累計	4年	167,790	130,049	37,741	59,008	25,279	71,041	12,462
1月～	3年	184,843	144,586	40,257	66,837	26,799	77,749	13,458
5月	前年比%	90.8	89.9	93.8	88.3	94.3	91.4	92.6

4. コンテナ貨物

4.1 コンテナ貨物月別前年比較表(個数)内貿

(単位:TEU)

		合計	内 貿					
			計		移出		移入	
			実入	空	実入	空	実入	空
1月	4年	5,178	2,861	2,317	1,888	552	973	1,765
	3年	4,990	2,520	2,470	1,625	723	895	1,747
2月	4年	5,401	2,556	2,845	1,974	1,067	582	1,778
	3年	5,229	2,626	2,603	1,885	709	741	1,894
3月	4年	6,400	3,279	3,121	2,437	853	842	2,268
	3年	6,827	2,881	3,946	2,124	998	757	2,948
4月	4年	6,743	3,164	3,579	2,211	1,045	953	2,534
	3年	6,584	2,960	3,624	2,147	1,082	813	2,542
5月	4年	5,467	2,555	2,912	1,652	1,162	903	1,750
	3年	5,383	2,930	2,453	2,184	624	746	1,829
6月	4年							
	3年	6,063	3,113	2,950	2,208	572	905	2,378
7月	4年							
	3年	5,608	2,725	2,883	2,059	701	666	2,182
8月	4年							
	3年	5,524	2,781	2,743	1,947	736	834	2,007
9月	4年							
	3年	5,032	2,865	2,167	1,991	568	874	1,599
10月	4年							
	3年	5,649	2,933	2,716	2,035	1,006	898	1,710
11月	4年							
	3年	5,449	2,868	2,581	2,156	846	712	1,735
12月	4年							
	3年	6,387	3,319	3,068	2,455	1,012	864	2,056
合計	4年							
	3年	68,725	34,521	34,204	24,816	9,577	9,705	24,627

累計	4年	29,189	14,415	14,774	10,162	4,679	4,253	10,095
1月～	3年	29,013	13,917	15,096	9,965	4,136	3,952	10,960
5月	前年比%	100.6	103.6	97.9	102.0	113.1	107.6	92.1

4.2 コンテナ貨物月別前年比較表(トン数)

(単位:トン)

		合計	外 貿			内 貿		
			計	輸出	輸入	計	移出	移入
1月	4年	601,739	551,865	216,374	335,491	49,874	35,099	14,775
	3年	597,487	560,426	241,919	318,507	37,061	25,793	11,268
2月	4年	571,435	527,214	263,792	263,422	44,221	37,953	6,268
	3年	579,262	539,208	249,754	289,454	40,054	31,880	8,174
3月	4年	667,271	609,838	274,322	335,516	57,433	46,104	11,329
	3年	740,881	688,722	332,849	355,873	52,159	42,224	9,935
4月	4年	626,576	577,113	274,846	302,267	49,463	38,317	11,146
	3年	725,379	669,800	321,993	347,807	55,579	44,963	10,616
5月	4年	600,117	559,594	236,163	323,431	40,523	28,816	11,707
	3年	657,761	607,964	273,382	334,582	49,797	39,244	10,553
6月	4年							
	3年	592,095	544,621	247,047	297,574	47,474	33,105	14,369
7月	4年							
	3年	594,474	555,442	243,150	312,292	39,032	31,322	7,710
8月	4年							
	3年	543,809	497,450	224,953	272,497	46,359	36,794	9,565
9月	4年							
	3年	687,519	641,552	282,454	359,098	45,967	36,196	9,771
10月	4年							
	3年	687,243	643,383	290,734	352,649	43,860	33,619	10,241
11月	4年							
	3年	657,341	612,704	279,697	333,007	44,637	36,537	8,100
12月	4年							
	3年	638,140	586,368	280,540	305,828	51,772	43,434	8,338
合計	4年							
	3年	7,701,391	7,147,640	3,268,472	3,879,168	553,751	435,111	118,640

累計	4年	3,067,138	2,825,624	1,265,497	1,560,127	241,514	186,289	55,225
1月～	3年	3,300,770	3,066,120	1,419,897	1,646,223	234,650	184,104	50,546
5月	前年比%	92.9	92.2	89.1	94.8	102.9	101.2	109.3