



# 北九州港港湾統計月報

令和4年－2022年－1月

北九州市港湾空港局港営課

令和4年6月2日発行



北九州港マスコットキャラクター  
「スナQ」

# 例 言

1. この統計月報は、統計法に基づく港湾調査規則（昭和26年運輸省令第13号）によって、北九州港と内外諸港との間に出入りした船舶・貨物を調査したものを集計した。
2. 入港船舶は、荷役の有無にかかわらず、総トン数5トン以上のものを調査対象とした。
3. 海上出入貨物は船舶及び「はしけ」により出入りしたものをすべて調査対象とした。
4. 貨物のトン数は、原則としてフレート・トンを採用した。したがって容積は1.133立方メートル、重量は1,000キログラムをもって1トンとし、容積または重量のいずれか大なる方をもって計算することを原則とした。ただし、商習慣に従っている貨物は、その習慣に従った。

(注) 本統計月報は速報値のため、後日数値に変更を生ずる場合がある。

問い合わせ先  
北九州市港湾空港局港営部港営課港営企画係  
TEL 093(321)5932  
E-mail:portinfo@kitaqport.or.jp

## 目 次

1.	概要	
1. 1	令和4年1月概況	1.
1. 2	入港船舶	1.
1. 3	海上出入貨物	2.
1. 4	コンテナ貨物	2.
2.	入港船舶	
2. 1	入港船舶月別前年比較表	3.
2. 2	入港船舶用途別表	4.
3.	海上出入貨物	
3. 1	海上出入貨物月別前年比較表（トン数）	5.
3. 2	海上出入貨物外貿相手国（1月以降累計上位10カ国）	6.
3. 3	海上出入貨物品種別表	7.
4.	コンテナ貨物	
4. 1	コンテナ貨物月別前年比較表（個数）外貿	11.
4. 1	コンテナ貨物月別前年比較表（個数）内貿	12.
4. 2	コンテナ貨物月別前年比較表（トン数）	13.

# 1. 概要

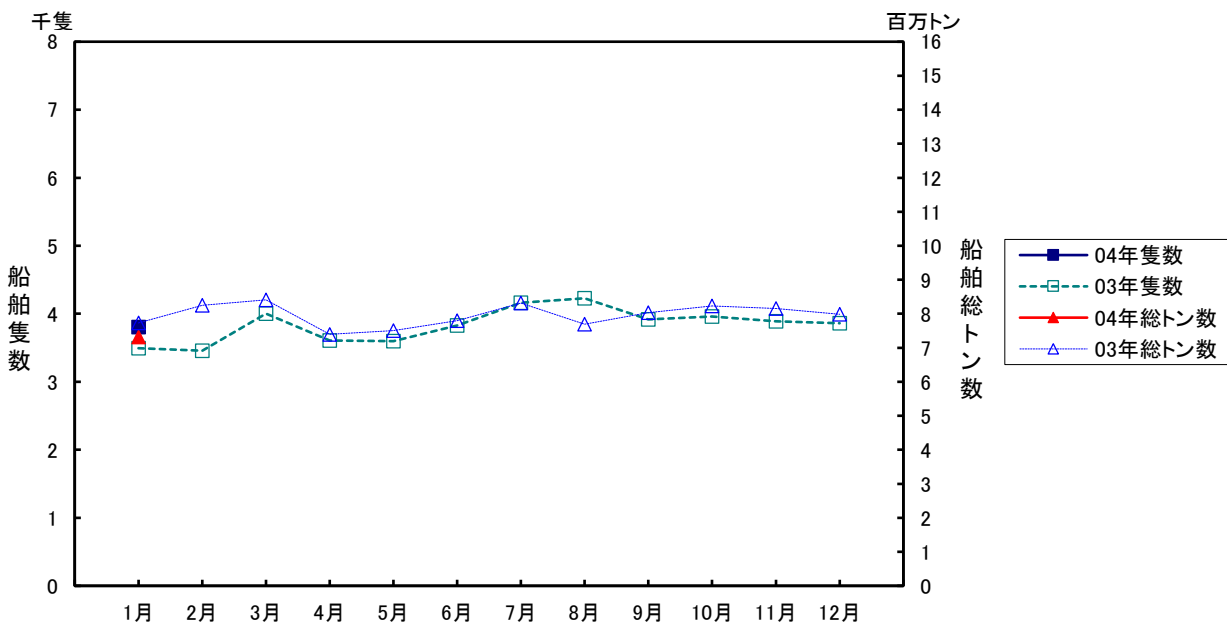
## 1.1 令和4年1月概況

当月の入港船舶は、3,803隻で前年同月に比べ308隻(8.8%)増、船舶総トン数は、731万トンで前年同月に比べ42万トン(5.4%)減となった。

海上出入貨物は、854万トンで前年同月に比べ161万トン(23.3%)増、このうち外貿易貨物は、323万トンで前年同月に比べ103万トン(47.0%)増、内貿貨物は、531万トンで前年同月に比べ58万トン(12.3%)増となった。

一方、コンテナは実空合計個数(20フィート換算:以下TEUという)37,984個で、前年同月に比べ758個(2.0%)減、トン数は、602千トンで前年同月に比べ4千トン(0.7%)増となった。

## 1.2 入港船舶

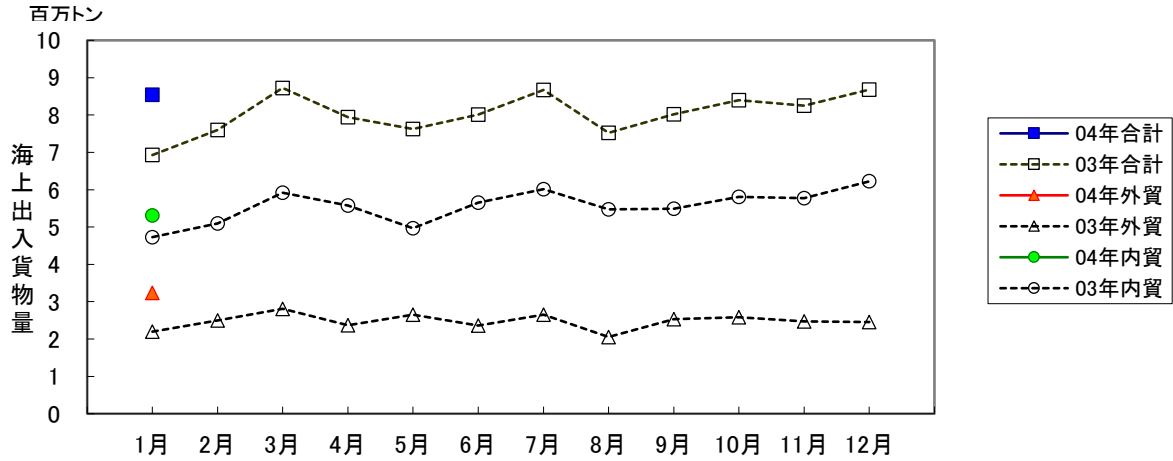


(単位:隻・総トン)

	1月		1月以降累計	
	隻数	総トン数	隻数	総トン数
合計	3,803 (108.8)	7,313,707 (94.6)	3,803 (108.8)	7,313,707 (94.6)
外航船	265 (84.9)	3,238,849 (78.1)	265 (84.9)	3,238,849 (78.1)
内航船	3,538 (111.2)	4,074,858 (113.6)	3,538 (111.2)	4,074,858 (113.6)

( )内前年同期比

### 1.3 海上出入貨物



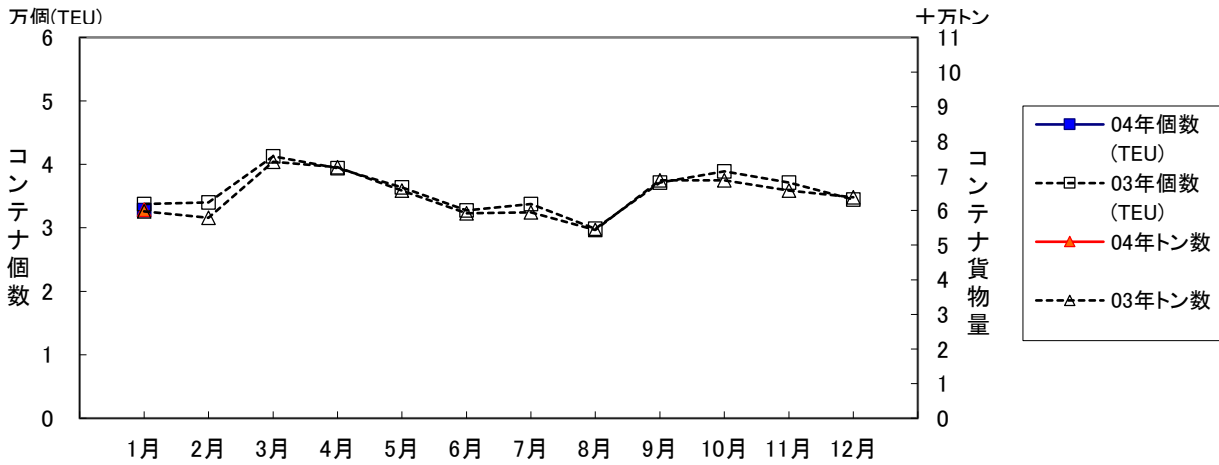
(単位:トン)

	1 月			1月以降累計		
	計	輸移出	輸移入	計	輸移出	輸移入
合計	8,541,000 (123.3)	3,103,209 (104.5)	5,437,791 (137.4)	8,541,000 (123.3)	3,103,209 (104.5)	5,437,791 (137.4)
外航貨物	3,232,329 (147.0)	546,853 (71.2)	2,685,476 (187.7)	3,232,329 (147.0)	546,853 (71.2)	2,685,476 (187.7)
内航貨物	5,308,671 (112.3)	2,556,356 (116.1)	2,752,315 (108.9)	5,308,671 (112.3)	2,556,356 (116.1)	2,752,315 (108.9)

( )内前年同期比

### 1.4 コンテナ貨物

コンテナ貨物は海上出入貨物の内数である。個数は実空20フィート換算(TEU)による。



(単位:TEU・トン)

		1 月			1月以降累計		
		計	輸移出	輸移入	計	輸移出	輸移入
合計	TEU	37,984 (98.0)	18,097 (97.4)	19,887 (98.7)	37,984 (98.0)	18,097 (97.4)	19,887 (98.7)
	トン	601,752 (100.7)	251,477 (93.9)	350,275 (106.2)	601,752 (100.7)	251,477 (93.9)	350,275 (106.2)
外貨	TEU	32,776 (97.1)	15,635 (96.3)	17,141 (97.9)	32,776 (97.1)	15,635 (96.3)	17,141 (97.9)
	トン	551,878 (98.5)	216,378 (89.4)	335,500 (105.3)	551,878 (98.5)	216,378 (89.4)	335,500 (105.3)
内貨	TEU	5,208 (104.4)	2,462 (104.9)	2,746 (103.9)	5,208 (104.4)	2,462 (104.9)	2,746 (103.9)
	トン	49,874 (134.6)	35,099 (136.1)	14,775 (131.1)	49,874 (134.6)	35,099 (136.1)	14,775 (131.1)

( )内前年同期比

## 2. 入港船舶

### 2.1 入港船舶月別前年比較表

(単位:隻・トン)

		合 計		外 航 船		内 航 船	
		隻数	総トン数	隻数	総トン数	隻数	総トン数
1月	4年	3,803	7,313,707	265	3,238,849	3,538	4,074,858
	3年	3,495	7,733,228	312	4,145,696	3,183	3,587,532
2月	4年						
	3年	3,457	8,251,230	310	4,644,663	3,147	3,606,567
3月	4年						
	3年	4,000	8,410,236	343	4,384,438	3,657	4,025,798
4月	4年						
	3年	3,609	7,396,717	310	3,586,659	3,299	3,810,058
5月	4年						
	3年	3,599	7,508,474	309	3,797,422	3,290	3,711,052
6月	4年						
	3年	3,827	7,797,435	304	3,814,385	3,523	3,983,050
7月	4年						
	3年	4,163	8,319,988	324	3,941,318	3,839	4,378,670
8月	4年						
	3年	4,228	7,694,014	283	3,584,801	3,945	4,109,213
9月	4年						
	3年	3,919	8,035,793	292	3,781,266	3,627	4,254,527
10月	4年						
	3年	3,961	8,233,637	289	3,907,655	3,672	4,325,982
11月	4年						
	3年	3,890	8,159,335	286	3,887,955	3,604	4,271,380
12月	4年						
	3年	3,863	7,986,024	277	3,638,685	3,586	4,347,339
合計	4年						
	3年	46,011	95,526,111	3,639	47,114,943	42,372	48,411,168

累計	4年	3,803	7,313,707	265	3,238,849	3,538	4,074,858
1月～	3年	3,495	7,733,228	312	4,145,696	3,183	3,587,532
当月	前年比%	108.8	94.6	84.9	78.1	111.2	113.6

## 2. 2 入港船舶用途別表

(単位：隻・トン)

	合 計				外 航 船				内 航 船			
	隻 数		総トン数		隻 数		総トン数		隻 数		総トン数	
	当月	累計	当月	累計	当月	累計	当月	累計	当月	累計	当月	累計
<b>合 計</b>	3,803	3,803	7,313,707	7,313,707	265	265	3,238,849	3,238,849	3,538	3,538	4,074,858	4,074,858
(対前年同月・同期比%)	109	109	95	95	85	85	78	78	111	111	114	114
<b>商 船</b>	3,342	3,342	4,670,521	4,670,521	264	264	3,238,720	3,238,720	3,078	3,078	1,431,801	1,431,801
客 船	1,520	1,520	28,880	28,880	-	-	-	-	1,520	1,520	28,880	28,880
貨 客 船	86	86	8,170	8,170	-	-	-	-	86	86	8,170	8,170
一 般 貨 物 船	1,065	1,065	1,989,518	1,989,518	117	117	1,554,321	1,554,321	948	948	435,197	435,197
油 送 船	119	119	66,827	66,827	3	3	6,367	6,367	116	116	60,460	60,460
L P G 船	14	14	10,677	10,677	1	1	998	998	13	13	9,679	9,679
L N G 船	7	7	136,200	136,200	1	1	118,608	118,608	6	6	17,592	17,592
プロダクトオイルタンカー	8	8	6,487	6,487	-	-	-	-	8	8	6,487	6,487
内航ケミカル船	123	123	62,718	62,718	1	1	999	999	122	122	61,719	61,719
外航ケミカル船	13	13	36,616	36,616	13	13	36,616	36,616	-	-	-	-
その他タンカー・タンク船	11	11	10,320	10,320	-	-	-	-	11	11	10,320	10,320
穀 物 船	-	-	-	-	-	-	-	-	-	-	-	-
材 木 船	-	-	-	-	-	-	-	-	-	-	-	-
チ ッ プ 船	-	-	-	-	-	-	-	-	-	-	-	-
鋼 材 船	13	13	9,737	9,737	-	-	-	-	13	13	9,737	9,737
砂利・砂・石材船	50	50	39,720	39,720	-	-	-	-	50	50	39,720	39,720
セ メ ン ト 船	109	109	179,906	179,906	-	-	-	-	109	109	179,906	179,906
石 炭 船	-	-	-	-	-	-	-	-	-	-	-	-
鉱 石 船	3	3	358,174	358,174	3	3	358,174	358,174	-	-	-	-
自動車専用船	26	26	331,300	331,300	-	-	-	-	26	26	331,300	331,300
その他専用船	18	18	84,712	84,712	1	1	7,627	7,627	17	17	77,085	77,085
フルコンテナ船	139	139	1,191,623	1,191,623	120	120	1,131,989	1,131,989	19	19	59,634	59,634
セミコンテナ船	6	6	15,270	15,270	3	3	13,038	13,038	3	3	2,232	2,232
R O R O 船	12	12	103,666	103,666	1	1	9,983	9,983	11	11	93,683	93,683
<b>自動車航送船</b>	192	192	2,457,415	2,457,415	-	-	-	-	192	192	2,457,415	2,457,415
<b>漁 船</b>	14	14	70	70	-	-	-	-	14	14	70	70
<b>そ の 他</b>	255	255	185,701	185,701	1	1	129	129	254	254	185,572	185,572
作業船(自航船)	25	25	34,381	34,381	-	-	-	-	25	25	34,381	34,381
パ ト ロ ー ル 船	69	69	4,277	4,277	-	-	-	-	69	69	4,277	4,277
曳 船 ・ 押 船	62	62	8,836	8,836	1	1	129	129	61	61	8,707	8,707
訓 練 船	-	-	-	-	-	-	-	-	-	-	-	-
軍 艦	-	-	-	-	-	-	-	-	-	-	-	-
その他の船舶(自航船)	99	99	138,207	138,207	-	-	-	-	99	99	138,207	138,207

### 3. 海上出入貨物

#### 3.1 海上出入貨物月別前年比較表(トン数)

(単位:トン)

		合計	外貿計	輸出	輸入	内貿計	移出	移入
1月	4年	8,541,000	3,232,329	546,853	2,685,476	5,308,671	2,556,356	2,752,315
	3年	6,927,922	2,198,922	767,927	1,430,995	4,729,000	2,202,358	2,526,642
2月	4年							
	3年	7,598,218	2,499,652	675,700	1,823,952	5,098,566	2,404,418	2,694,148
3月	4年							
	3年	8,725,843	2,809,911	804,772	2,005,139	5,915,932	2,783,773	3,132,159
4月	4年							
	3年	7,941,157	2,367,932	762,036	1,605,896	5,573,225	2,659,514	2,913,711
5月	4年							
	3年	7,625,031	2,654,454	668,832	1,985,622	4,970,577	2,389,335	2,581,242
6月	4年							
	3年	8,013,687	2,357,098	712,033	1,645,065	5,656,589	2,749,408	2,907,181
7月	4年							
	3年	8,669,504	2,653,278	695,912	1,957,366	6,016,226	2,893,574	3,122,652
8月	4年							
	3年	7,523,570	2,054,613	612,771	1,441,842	5,468,957	2,533,503	2,935,454
9月	4年							
	3年	8,017,477	2,530,072	716,833	1,813,239	5,487,405	2,561,081	2,926,324
10月	4年							
	3年	8,392,717	2,583,503	667,974	1,915,529	5,809,214	2,728,994	3,080,220
11月	4年							
	3年	8,249,535	2,476,324	632,464	1,843,860	5,773,211	2,728,352	3,044,859
12月	4年							
	3年	8,676,362	2,452,631	735,789	1,716,842	6,223,731	2,850,231	3,373,500
合計	4年							
	3年	96,361,023	29,638,390	8,453,043	21,185,347	66,722,633	31,484,541	35,238,092

累計	4年	8,541,000	3,232,329	546,853	2,685,476	5,308,671	2,556,356	2,752,315
1月～	3年	6,927,922	2,198,922	767,927	1,430,995	4,729,000	2,202,358	2,526,642
当月	前年比%	123.3	147.0	71.2	187.7	112.3	116.1	108.9

### 3.2 海上出入貨物外貿相手国(1月以降累計上位10カ国)

#### 合計

(単位:トン)

順位	仕向仕出国・地域	1 月		前年同月比 %	1月以降累計		前年累計比 %
		4年	3年		4年	3年	
1(-)	コンゴ共和国	1,000,000	-	-	1,000,000	-	-
2(1)	オーストラリア	996,460	673,855	147.9	996,460	673,855	147.9
3(2)	中国	356,359	390,019	91.4	356,359	390,019	91.4
4(3)	韓国	309,263	345,281	89.6	309,263	345,281	89.6
5(4)	インドネシア	175,685	155,046	113.3	175,685	155,046	113.3
6(5)	台湾	116,852	115,814	100.9	116,852	115,814	100.9
7(7)	ベトナム	106,593	79,390	134.3	106,593	79,390	134.3
8(9)	タイ	35,821	57,663	62.1	35,821	57,663	62.1
9(10)	ロシア	29,669	54,521	54.4	29,669	54,521	54.4
10(11)	アメリカ	28,804	38,152	75.5	28,804	38,152	75.5
	その他	76,823	289,181	26.6	76,823	289,181	26.6
	合計	3,232,329	2,198,922	147.0	3,232,329	2,198,922	147.0

( )内は前年同月累計順位

#### 輸出

(単位:トン)

順位	仕向仕出国・地域	1 月		前年同月比 %	1月以降累計		前年累計比 %
		4年	3年		4年	3年	
1(2)	韓国	152,014	196,546	77.3	152,014	196,546	77.3
2(1)	中国	143,184	212,528	67.4	143,184	212,528	67.4
3(4)	台湾	72,975	68,500	106.5	72,975	68,500	106.5
4(5)	ベトナム	59,786	51,151	116.9	59,786	51,151	116.9
5(6)	タイ	28,135	47,712	59.0	28,135	47,712	59.0
6(10)	メキシコ	27,579	14,439	191.0	27,579	14,439	191.0
7(-)	ロシア	20,369	-	-	20,369	-	-
8(9)	中国(ホンコン)	8,615	15,157	56.8	8,615	15,157	56.8
9(15)	フィリピン	8,280	4,545	182.2	8,280	4,545	182.2
10(-)	イギリス	5,421	-	-	5,421	-	-
	その他	20,495	157,349	13.0	20,495	157,349	13.0
	合計	546,853	767,927	71.2	546,853	767,927	71.2

( )内は前年同月累計順位

#### 輸入

(単位:トン)

順位	仕向仕出国・地域	1 月		前年同月比 %	1月以降累計		前年累計比 %
		4年	3年		4年	3年	
1(-)	コンゴ共和国	1,000,000	-	-	1,000,000	-	-
2(1)	オーストラリア	996,460	602,555	165.4	996,460	602,555	165.4
3(2)	中国	213,175	177,491	120.1	213,175	177,491	120.1
4(4)	インドネシア	172,366	125,740	137.1	172,366	125,740	137.1
5(3)	韓国	157,249	148,735	105.7	157,249	148,735	105.7
6(10)	ベトナム	46,807	28,239	165.8	46,807	28,239	165.8
7(8)	台湾	43,877	47,314	92.7	43,877	47,314	92.7
8(9)	アメリカ	23,747	33,000	72.0	23,747	33,000	72.0
9(12)	中国(ホンコン)	11,785	16,082	73.3	11,785	16,082	73.3
10(7)	ロシア	9,300	54,521	17.1	9,300	54,521	17.1
	その他	10,710	197,318	5.4	10,710	197,318	5.4
	合計	2,685,476	1,430,995	187.7	2,685,476	1,430,995	187.7

( )内は前年同月累計順位



### 3. 3 海上出入貨物品種別表

(単位:トン・%)

	合 計				外 貿 計				内 貿 計			
	当 月	前年比	累 計	前年比	当 月	前年比	累 計	前年比	当 月	前年比	累 計	前年比
<b>合 計</b>	8,541,000	123.3	8,541,000	123.3	3,232,329	147.0	3,232,329	147.0	5,308,671	112.3	5,308,671	112.3
<b>1 農水産品</b> <b>小 計</b>	41,579	108.8	41,579	108.8	25,494	158.1	25,494	158.1	16,085	72.9	16,085	72.9
1 麦	272	150.3	272	150.3	272	150.3	272	150.3	-	-	-	-
2 米	106	102.9	106	102.9	-	-	-	-	106	171.0	106	171.0
3 とうもろこし	21,550	106.2	21,550	106.2	7,000	-	7,000	-	14,550	71.7	14,550	71.7
4 豆類	2,092	212.2	2,092	212.2	2,092	216.3	2,092	216.3	-	-	-	-
5 その他雑穀	700	100.0	700	100.0	-	-	-	-	700	100.0	700	100.0
6 野菜・果物	5,875	99.0	5,875	99.0	5,409	97.5	5,409	97.5	466	120.4	466	120.4
7 綿花	-	-	-	-	-	-	-	-	-	-	-	-
8 その他農産品	3,970	128.9	3,970	128.9	3,950	131.3	3,950	131.3	20	27.8	20	27.8
9 羊毛	-	-	-	-	-	-	-	-	-	-	-	-
10 その他畜産品	1,559	147.8	1,559	147.8	1,438	158.7	1,438	158.7	121	81.2	121	81.2
11 水産品	5,455	93.1	5,455	93.1	5,333	97.4	5,333	97.4	122	31.4	122	31.4
<b>2 林産品</b> <b>小 計</b>	59,036	96.1	59,036	96.1	38,929	82.5	38,929	82.5	20,107	141.1	20,107	141.1
12 原木	1,315	377.9	1,315	377.9	1,291	729.4	1,291	729.4	24	14.0	24	14.0
13 製材	896	167.5	896	167.5	896	167.5	896	167.5	-	-	-	-
14 樹脂類	20,305	114.7	20,305	114.7	14,960	90.6	14,960	90.6	5,345	451.8	5,345	451.8
15 木材チップ	36,366	86.1	36,366	86.1	21,628	73.7	21,628	73.7	14,738	114.3	14,738	114.3
16 その他林産品	72	68.6	72	68.6	72	68.6	72	68.6	-	-	-	-
17 薪炭	82	17.6	82	17.6	82	17.6	82	17.6	-	-	-	-
<b>3 鉱産品</b> <b>小 計</b>	2,692,526	233.3	2,692,526	233.3	2,252,775	263.8	2,252,775	263.8	439,751	146.5	439,751	146.5
18 石炭	852,058	151.0	852,058	151.0	753,613	140.1	753,613	140.1	98,445	377.4	98,445	377.4
19 鉄鉱石	1,437,608	500.9	1,437,608	500.9	1,437,608	500.9	1,437,608	500.9	-	-	-	-
20 金属鉱	3,938	88.0	3,938	88.0	3,853	86.9	3,853	86.9	85	197.7	85	197.7
21 砂利・砂	78,024	163.0	78,024	163.0	287	22.1	287	22.1	77,737	166.9	77,737	166.9
22 石材	47,938	153.2	47,938	153.2	6,588	123.4	6,588	123.4	41,350	159.3	41,350	159.3
23 原油	-	-	-	-	-	-	-	-	-	-	-	-
24 リン鉱石	-	-	-	-	-	-	-	-	-	-	-	-
25 石灰石	101,007	106.9	101,007	106.9	57	-	57	-	100,950	106.8	100,950	106.8
26 原塩	63	0.8	63	0.8	63	42.6	63	42.6	-	-	-	-
27 非金属鉱物	171,890	146.8	171,890	146.8	50,706	288.6	50,706	288.6	121,184	121.7	121,184	121.7
<b>4 金属機械工業品</b> <b>小 計</b>	4,579,091	105.2	4,579,091	105.2	356,218	65.0	356,218	65.0	4,222,873	110.9	4,222,873	110.9
28 鉄鋼	30,774	152.7	30,774	152.7	24,853	133.9	24,853	133.9	5,921	372.4	5,921	372.4
29 鋼材	488,140	90.9	488,140	90.9	76,946	32.1	76,946	32.1	411,194	138.2	411,194	138.2
30 非鉄金属	53,825	129.9	53,825	129.9	43,233	131.3	43,233	131.3	10,592	124.6	10,592	124.6
31 金属製品	90,666	59.2	90,666	59.2	84,224	64.8	84,224	64.8	6,442	27.8	6,442	27.8
32 鉄道車両	135	-	135	-	135	-	135	-	-	-	-	-
33 完成自動車	3,728,176	108.9	3,728,176	108.9	792	6.4	792	6.4	3,727,384	109.2	3,727,384	109.2
34 その他輸送用車両	1,604	522.5	1,604	522.5	834	712.8	834	712.8	770	405.3	770	405.3
35 二輪自動車	250	96.5	250	96.5	246	95.0	246	95.0	4	-	4	-
36 自動車部品	40,608	64.8	40,608	64.8	37,067	64.8	37,067	64.8	3,541	65.1	3,541	65.1
37 その他輸送機械	42,573	84.6	42,573	84.6	1,272	19.5	1,272	19.5	41,301	94.4	41,301	94.4
38 産業機械	76,703	189.2	76,703	189.2	61,924	226.7	61,924	226.7	14,779	111.6	14,779	111.6
39 電気機械	17,486	111.6	17,486	111.6	17,130	113.9	17,130	113.9	356	56.9	356	56.9

40	測量・光学・医療用機械	7,153	95.3	7,153	95.3	6,571	90.8	6,571	90.8	582	214.8	582	214.8
41	事務用機器	577	300.5	577	300.5	577	320.6	577	320.6	-	-	-	-
42	その他機械	421	125.7	421	125.7	414	123.6	414	123.6	7	-	7	-
<b>5</b>	<b>化学工業品</b>	<b>855,124</b>	<b>84.8</b>	<b>855,124</b>	<b>84.8</b>	<b>369,202</b>	<b>72.8</b>	<b>369,202</b>	<b>72.8</b>	<b>485,922</b>	<b>97.0</b>	<b>485,922</b>	<b>97.0</b>
43	陶磁器	3,413	136.9	3,413	136.9	3,413	141.2	3,413	141.2	-	-	-	-
44	セメント	155,982	101.3	155,982	101.3	916	67.7	916	67.7	155,066	101.6	155,066	101.6
45	ガラス類	3,567	121.9	3,567	121.9	2,497	110.3	2,497	110.3	1,070	161.6	1,070	161.6
46	窯業品	16,580	74.5	16,580	74.5	15,096	89.3	15,096	89.3	1,484	27.8	1,484	27.8
47	重油	25,911	55.2	25,911	55.2	-	-	-	-	25,911	55.2	25,911	55.2
48	揮発油	57,088	132.6	57,088	132.6	9,800	140.0	9,800	140.0	47,288	131.1	47,288	131.1
49	その他の石油	75,493	84.3	75,493	84.3	6,724	77.4	6,724	77.4	68,769	85.0	68,769	85.0
50	LNG(液化天然ガス)	34,133	18.6	34,133	18.6	27,833	15.6	27,833	15.6	6,300	120.0	6,300	120.0
51	LPG(液化石油ガス)	7,625	108.8	7,625	108.8	-	-	-	-	7,625	108.8	7,625	108.8
52	その他石油製品	4,855	63.3	4,855	63.3	4,208	555.1	4,208	555.1	647	9.4	647	9.4
53	コークス	208,217	126.2	208,217	126.2	133,085	118.2	133,085	118.2	75,132	143.4	75,132	143.4
54	石炭製品	34,752	67.6	34,752	67.6	12,153	214.8	12,153	214.8	22,599	49.4	22,599	49.4
55	化学薬品	149,180	99.3	149,180	99.3	91,825	92.8	91,825	92.8	57,355	111.9	57,355	111.9
56	化学肥料	20,522	131.4	20,522	131.4	11,161	96.2	11,161	96.2	9,361	233.4	9,361	233.4
57	染料・塗料・合成樹脂・その他化学工業品	57,806	86.1	57,806	86.1	50,491	82.6	50,491	82.6	7,315	122.5	7,315	122.5
<b>6</b>	<b>軽工業品</b>	<b>37,472</b>	<b>116.5</b>	<b>37,472</b>	<b>116.5</b>	<b>15,684</b>	<b>95.2</b>	<b>15,684</b>	<b>95.2</b>	<b>21,788</b>	<b>138.9</b>	<b>21,788</b>	<b>138.9</b>
58	紙・パルプ	6,756	79.5	6,756	79.5	1,111	31.0	1,111	31.0	5,645	114.7	5,645	114.7
59	糸及び紡績半製品	1,980	64.5	1,980	64.5	1,960	63.8	1,960	63.8	20	-	20	-
60	その他繊維工業品	1,665	104.2	1,665	104.2	1,475	92.3	1,475	92.3	190	-	190	-
61	砂糖	2,363	121.2	2,363	121.2	413	275.3	413	275.3	1,950	108.3	1,950	108.3
62	製造食品	10,286	134.9	10,286	134.9	9,250	142.5	9,250	142.5	1,036	91.4	1,036	91.4
63	飲料	2,118	88.4	2,118	88.4	497	61.2	497	61.2	1,621	102.3	1,621	102.3
64	水	11,919	176.4	11,919	176.4	593	116.3	593	116.3	11,326	181.4	11,326	181.4
65	たばこ	-	-	-	-	-	-	-	-	-	-	-	-
66	その他食料工業品	385	147.5	385	147.5	385	147.5	385	147.5	-	-	-	-
<b>7</b>	<b>雑工業品</b>	<b>75,179</b>	<b>86.5</b>	<b>75,179</b>	<b>86.5</b>	<b>71,358</b>	<b>87.5</b>	<b>71,358</b>	<b>87.5</b>	<b>3,821</b>	<b>70.9</b>	<b>3,821</b>	<b>70.9</b>
67	がん具	314	245.3	314	245.3	313	244.5	313	244.5	1	-	1	-
68	衣服・身廻品・はきもの	11,324	118.9	11,324	118.9	11,175	120.7	11,175	120.7	149	55.6	149	55.6
69	文房具・運動娯楽用品・楽器	2,840	121.2	2,840	121.2	2,530	122.1	2,530	122.1	310	114.0	310	114.0
70	家具装備品	20,628	90.6	20,628	90.6	19,981	97.4	19,981	97.4	647	28.9	647	28.9
71	その他日用品	743	52.9	743	52.9	631	48.8	631	48.8	112	101.8	112	101.8
72	ゴム製品	29,877	78.8	29,877	78.8	28,618	79.4	28,618	79.4	1,259	67.0	1,259	67.0
73	木製品	4,353	101.6	4,353	101.6	3,189	85.2	3,189	85.2	1,164	214.4	1,164	214.4
74	その他製造工業品	5,100	59.3	5,100	59.3	4,921	57.8	4,921	57.8	179	226.6	179	226.6
<b>8</b>	<b>特殊品</b>	<b>200,993</b>	<b>104.6</b>	<b>200,993</b>	<b>104.6</b>	<b>102,669</b>	<b>79.8</b>	<b>102,669</b>	<b>79.8</b>	<b>98,324</b>	<b>155.0</b>	<b>98,324</b>	<b>155.0</b>
75	金属くず	97,075	87.1	97,075	87.1	66,916	67.6	66,916	67.6	30,159	241.7	30,159	241.7
76	再利用資材	16,712	142.2	16,712	142.2	11,819	157.2	11,819	157.2	4,893	115.5	4,893	115.5
77	動植物性製造飼肥料	17,586	148.9	17,586	148.9	6,596	78.6	6,596	78.6	10,990	321.3	10,990	321.3
78	廃棄物	3,964	94.0	3,964	94.0	176	125.7	176	125.7	3,788	92.9	3,788	92.9
79	廃土砂	13,999	152.7	13,999	152.7	-	-	-	-	13,999	152.7	13,999	152.7
80	輸送用容器	15,347	120.8	15,347	120.8	14,712	121.6	14,712	121.6	635	105.5	635	105.5
81	取合せ品	36,310	117.0	36,310	117.0	2,450	155.3	2,450	155.3	33,860	114.9	33,860	114.9
<b>9</b>	<b>分類不能のもの</b>	<b>-</b>	<b>-</b>	<b>-</b>	<b>-</b>	<b>-</b>	<b>-</b>	<b>-</b>	<b>-</b>	<b>-</b>	<b>-</b>	<b>-</b>	<b>-</b>
82	分類不能のもの	-	-	-	-	-	-	-	-	-	-	-	-

(単位:トン)

	輸 出		輸 入		移 出		移 入	
	当 月	累 計	当 月	累 計	当 月	累 計	当 月	累 計
<b>合 計</b>	546,853	546,853	2,685,476	2,685,476	2,556,356	2,556,356	2,752,315	2,752,315
<b>1 農水産品</b> <b>小 計</b>	3,348	3,348	22,146	22,146	695	695	15,390	15,390
1 麦	-	-	272	272	-	-	-	-
2 米	-	-	-	-	106	106	-	-
3 とうもろこし	-	-	7,000	7,000	-	-	14,550	14,550
4 豆類	35	35	2,057	2,057	-	-	-	-
5 その他雑穀	-	-	-	-	-	-	700	700
6 野菜・果物	64	64	5,345	5,345	466	466	-	-
7 綿花	-	-	-	-	-	-	-	-
8 その他農産品	2,102	2,102	1,848	1,848	-	-	20	20
9 羊毛	-	-	-	-	-	-	-	-
10 その他畜産品	647	647	791	791	121	121	-	-
11 水産品	500	500	4,833	4,833	2	2	120	120
<b>2 林産品</b> <b>小 計</b>	312	312	38,617	38,617	14,734	14,734	5,373	5,373
12 原木	312	312	979	979	24	24	-	-
13 製材	-	-	896	896	-	-	-	-
14 樹脂類	-	-	14,960	14,960	-	-	5,345	5,345
15 木材チップ	-	-	21,628	21,628	14,710	14,710	28	28
16 その他林産品	-	-	72	72	-	-	-	-
17 薪炭	-	-	82	82	-	-	-	-
<b>3 鉱産品</b> <b>小 計</b>	21,037	21,037	2,231,738	2,231,738	176,290	176,290	263,461	263,461
18 石炭	19,100	19,100	734,513	734,513	88,705	88,705	9,740	9,740
19 鉄鉱石	-	-	1,437,608	1,437,608	-	-	-	-
20 金属鉱	-	-	3,853	3,853	-	-	85	85
21 砂利・砂	64	64	223	223	37,734	37,734	40,003	40,003
22 石材	10	10	6,578	6,578	33,600	33,600	7,750	7,750
23 原油	-	-	-	-	-	-	-	-
24 リン鉱石	-	-	-	-	-	-	-	-
25 石灰石	-	-	57	57	-	-	100,950	100,950
26 原塩	10	10	53	53	-	-	-	-
27 非金属鉱物	1,853	1,853	48,853	48,853	16,251	16,251	104,933	104,933
<b>4 金属機械工業品</b> <b>小 計</b>	225,665	225,665	130,553	130,553	2,092,713	2,092,713	2,130,160	2,130,160
28 鉄鋼	12,834	12,834	12,019	12,019	4,849	4,849	1,072	1,072
29 鋼材	68,105	68,105	8,841	8,841	125,587	125,587	285,607	285,607
30 非鉄金属	17,496	17,496	25,737	25,737	1,429	1,429	9,163	9,163
31 金属製品	58,691	58,691	25,533	25,533	3,872	3,872	2,570	2,570
32 鉄道車両	-	-	135	135	-	-	-	-
33 完成自動車	539	539	253	253	1,917,101	1,917,101	1,810,283	1,810,283
34 その他輸送用車両	48	48	786	786	220	220	550	550
35 二輪自動車	198	198	48	48	1	1	3	3
36 自動車部品	8,811	8,811	28,256	28,256	1,499	1,499	2,042	2,042
37 その他輸送機械	10	10	1,262	1,262	34,591	34,591	6,710	6,710
38 産業機械	49,861	49,861	12,063	12,063	2,989	2,989	11,790	11,790
39 電気機械	3,406	3,406	13,724	13,724	330	330	26	26



## 4. コンテナ貨物

### 4.1 コンテナ貨物月別前年比較表(個数)外貿

(単位:TEU)

		合計	外 貿					
			計		輸出		輸入	
			実入	空	実入	空	実入	空
1月	4年	32,776	25,390	7,386	9,794	5,841	15,596	1,545
	3年	33,752	26,499	7,253	11,129	5,110	15,370	2,143
2月	4年							
	3年	34,030	26,318	7,712	12,156	5,279	14,162	2,433
3月	4年							
	3年	41,266	32,389	8,877	15,721	5,352	16,668	3,525
4月	4年							
	3年	39,398	31,405	7,993	15,175	5,378	16,230	2,615
5月	4年							
	3年	36,397	27,975	8,422	12,656	5,680	15,319	2,742
6月	4年							
	3年	32,756	25,183	7,573	11,452	5,281	13,731	2,292
7月	4年							
	3年	33,758	26,871	6,887	12,225	4,863	14,646	2,024
8月	4年							
	3年	29,852	23,139	6,713	10,168	4,647	12,971	2,066
9月	4年							
	3年	37,121	30,200	6,921	13,367	4,447	16,833	2,474
10月	4年							
	3年	38,880	30,363	8,517	14,132	6,076	16,231	2,441
11月	4年							
	3年	37,138	28,140	8,998	12,827	5,801	15,313	3,197
12月	4年							
	3年	34,463	26,553	7,910	12,727	5,528	13,826	2,382
合計	4年							
	3年	428,811	335,035	93,776	153,735	63,442	181,300	30,334

累計	4年	32,776	25,390	7,386	9,794	5,841	15,596	1,545
1月～	3年	33,752	26,499	7,253	11,129	5,110	15,370	2,143
1月	前年比%	97.1	95.8	101.8	88.0	114.3	101.5	72.1

## 4. コンテナ貨物

### 4.1 コンテナ貨物月別前年比較表(個数)内貿

(単位:TEU)

		合計	内 貿					
			計		移出		移入	
			実入	空	実入	空	実入	空
1月	4年	5,208	2,889	2,319	1,910	552	979	1,767
	3年	4,990	2,520	2,470	1,625	723	895	1,747
2月	4年							
	3年	5,229	2,626	2,603	1,885	709	741	1,894
3月	4年							
	3年	6,827	2,881	3,946	2,124	998	757	2,948
4月	4年							
	3年	6,584	2,960	3,624	2,147	1,082	813	2,542
5月	4年							
	3年	5,383	2,930	2,453	2,184	624	746	1,829
6月	4年							
	3年	6,063	3,113	2,950	2,208	572	905	2,378
7月	4年							
	3年	5,608	2,725	2,883	2,059	701	666	2,182
8月	4年							
	3年	5,524	2,781	2,743	1,947	736	834	2,007
9月	4年							
	3年	5,032	2,865	2,167	1,991	568	874	1,599
10月	4年							
	3年	5,649	2,933	2,716	2,035	1,006	898	1,710
11月	4年							
	3年	5,449	2,868	2,581	2,156	846	712	1,735
12月	4年							
	3年	6,387	3,319	3,068	2,455	1,012	864	2,056
合計	4年							
	3年	68,725	34,521	34,204	24,816	9,577	9,705	24,627

累計	4年	5,208	2,889	2,319	1,910	552	979	1,767
1月～	3年	4,990	2,520	2,470	1,625	723	895	1,747
1月	前年比%	104.4	114.6	93.9	117.5	76.3	109.4	101.1

#### 4.2 コンテナ貨物月別前年比較表(トン数)

(単位:トン)

		合計	外 貿			内 貿		
			計	輸出	輸入	計	移出	移入
1月	4年	601,752	551,878	216,378	335,500	49,874	35,099	14,775
	3年	597,487	560,426	241,919	318,507	37,061	25,793	11,268
2月	4年							
	3年	579,262	539,208	249,754	289,454	40,054	31,880	8,174
3月	4年							
	3年	740,881	688,722	332,849	355,873	52,159	42,224	9,935
4月	4年							
	3年	725,379	669,800	321,993	347,807	55,579	44,963	10,616
5月	4年							
	3年	657,761	607,964	273,382	334,582	49,797	39,244	10,553
6月	4年							
	3年	592,095	544,621	247,047	297,574	47,474	33,105	14,369
7月	4年							
	3年	594,474	555,442	243,150	312,292	39,032	31,322	7,710
8月	4年							
	3年	543,809	497,450	224,953	272,497	46,359	36,794	9,565
9月	4年							
	3年	687,519	641,552	282,454	359,098	45,967	36,196	9,771
10月	4年							
	3年	687,243	643,383	290,734	352,649	43,860	33,619	10,241
11月	4年							
	3年	657,341	612,704	279,697	333,007	44,637	36,537	8,100
12月	4年							
	3年	638,140	586,368	280,540	305,828	51,772	43,434	8,338
合計	4年							
	3年	7,701,391	7,147,640	3,268,472	3,879,168	553,751	435,111	118,640

累計	4年	601,752	551,878	216,378	335,500	49,874	35,099	14,775
1月～	3年	597,487	560,426	241,919	318,507	37,061	25,793	11,268
1月	前年比%	100.7	98.5	89.4	105.3	134.6	136.1	131.1