



北九州港港湾統計月報

令和3年－2021年－12月

北九州市港湾空港局港営課

令和4年5月2日発行



北九州港マスコットキャラクター
「スナQ」

例 言

1. この統計月報は、統計法に基づく港湾調査規則（昭和26年運輸省令第13号）によって、北九州港と内外諸港との間に出入りした船舶・貨物を調査したものを集計した。
2. 入港船舶は、荷役の有無にかかわらず、総トン数5トン以上のものを調査対象とした。
3. 海上出入貨物は船舶及び「はしけ」により出入りしたものをすべて調査対象とした。
4. 貨物のトン数は、原則としてフレート・トンを採用した。したがって容積は1.133立方メートル、重量は1,000キログラムをもって1トンとし、容積または重量のいずれか大なる方をもちて計算することを原則とした。ただし、商習慣に従っている貨物は、その習慣に従った。

(注) 本統計月報は速報値のため、後日数値に変更を生ずる場合がある。

問い合わせ先
北九州市港湾空港局港営部港営課港営企画係
TEL 093(321)5932
E-mail:portinfo@kitaqport.or.jp

目 次

1.	概要	
1. 1	令和3年12月概況	1.
1. 2	入港船舶	1.
1. 3	海上出入貨物	2.
1. 4	コンテナ貨物	2.
2.	入港船舶	
2. 1	入港船舶月別前年比較表	3.
2. 2	入港船舶用途別表	4.
3.	海上出入貨物	
3. 1	海上出入貨物月別前年比較表（トン数）	5.
3. 2	海上出入貨物外貿相手国（1月以降累計上位10カ国）	6.
3. 3	海上出入貨物品種別表	7.
4.	コンテナ貨物	
4. 1	コンテナ貨物月別前年比較表（個数）外貿	11.
4. 1	コンテナ貨物月別前年比較表（個数）内貿	12.
4. 2	コンテナ貨物月別前年比較表（トン数）	13.

1. 概要

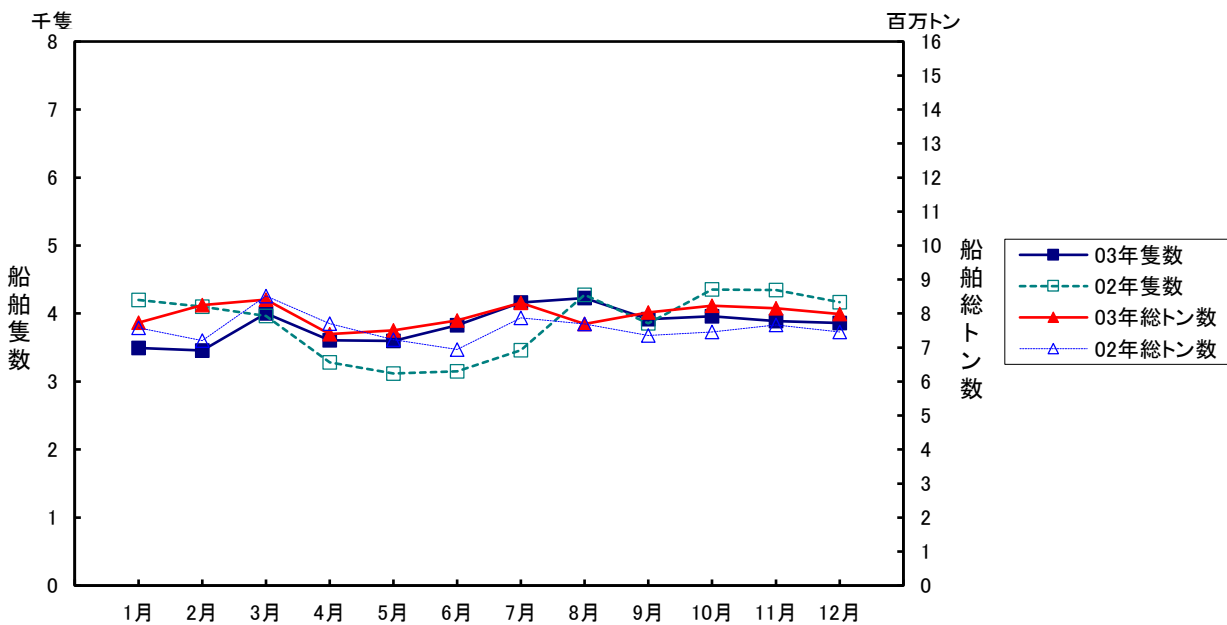
1.1 令和3年12月概況

当月の入港船舶は、3,863隻で前年同月に比べ302隻(7.3%)減、船舶総トン数は、799万トンで前年同月に比べ53万トン(7.1%)増となった。

海上出入貨物は、868万トンで前年同月に比べ68万トン(8.5%)増、このうち外貿易貨物は、245万トンで前年同月に比べ2万トン(0.6%)減、内貿貨物は、622万トンで前年同月に比べ70万トン(12.6%)増となった。

一方、コンテナは実空合計個数(20フィート換算:以下TEUという)40,850個で、前年同月に比べ2,735個(6.3%)減、トン数は、638千トンで前年同月に比べ12千トン(1.8%)減となった。

1.2 入港船舶

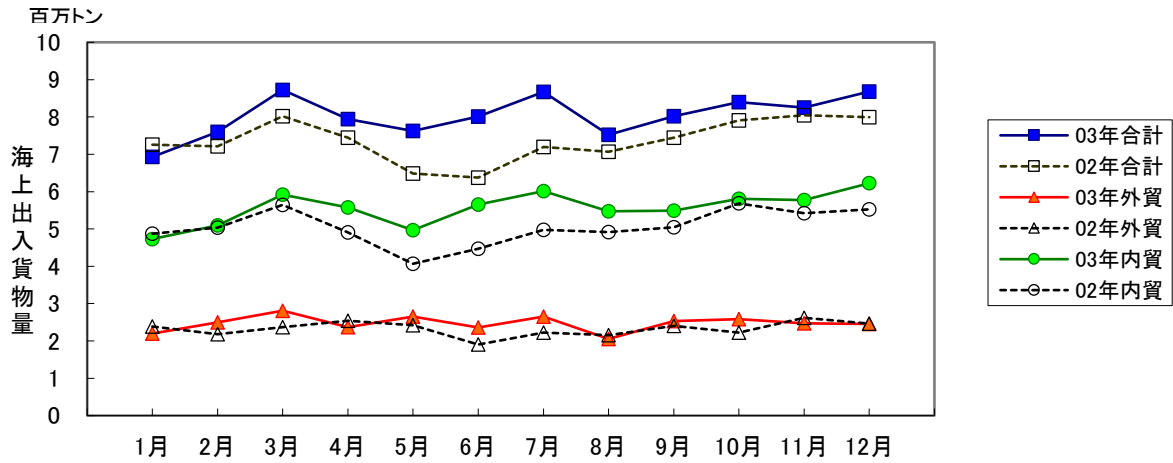


(単位:隻・総トン)

	12月		1月以降累計	
	隻数	総トン数	隻数	総トン数
合計	3,863 (92.7)	7,986,024 (107.1)	46,011 (99.4)	95,526,111 (105.3)
外航船	277 (94.2)	3,638,685 (99.5)	3,639 (98.0)	47,114,943 (99.9)
内航船	3,586 (92.6)	4,347,339 (114.4)	42,372 (99.6)	48,411,168 (111.2)

()内前年同期比

1.3 海上出入貨物



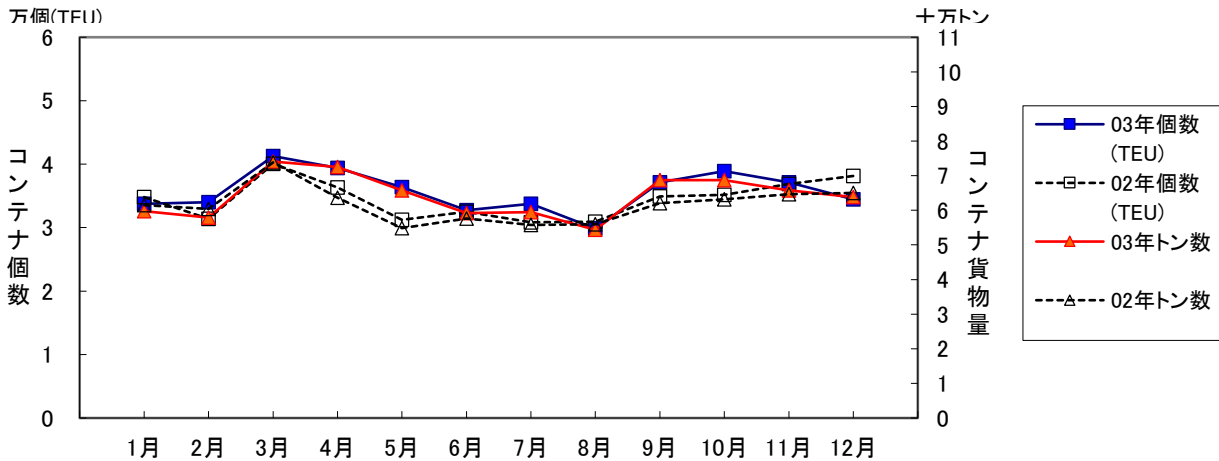
(単位:トン)

	12 月			1月以降累計		
	計	輸移出	輸移入	計	輸移出	輸移入
合計	8,676,362 (108.5)	3,586,020 (111.9)	5,090,342 (106.3)	96,363,023 (108.9)	40,190,324 (112.6)	56,172,699 (106.4)
外航貨物	2,452,631 (99.4)	735,789 (115.8)	1,716,842 (93.7)	29,638,390 (106.3)	8,703,783 (118.6)	20,934,607 (101.9)
内航貨物	6,223,731 (112.6)	2,850,231 (110.9)	3,373,500 (114.1)	66,724,633 (110.2)	31,486,541 (111.1)	35,238,092 (109.4)

()内前年同期比

1.4 コンテナ貨物

コンテナ貨物は海上出入貨物の内数である。個数は実空20フィート換算(TEU)による。



(単位:TEU・トン)

		12 月			1月以降累計		
		計	輸移出	輸移入	計	輸移出	輸移入
合計	TEU	40,850 (93.7)	21,722 (94.2)	19,128 (93.2)	497,536 (105.1)	251,570 (104.7)	245,966 (105.5)
	トン	638,140 (98.2)	323,974 (96.4)	314,166 (100.1)	7,701,391 (104.3)	3,703,583 (101.1)	3,997,808 (107.4)
外 貿	TEU	34,463 (90.4)	18,255 (90.5)	16,208 (90.3)	428,811 (103.8)	217,177 (101.9)	211,634 (105.8)
	トン	586,368 (96.5)	280,540 (92.8)	305,828 (100.2)	7,147,640 (103.6)	3,268,472 (98.9)	3,879,168 (107.9)
内 貿	TEU	6,387 (117.0)	3,467 (120.7)	2,920 (112.8)	68,725 (114.1)	34,393 (126.4)	34,332 (104.0)
	トン	51,772 (121.4)	43,434 (127.7)	8,338 (96.3)	553,751 (113.6)	435,111 (121.0)	118,640 (92.8)

()内前年同期比

2. 入港船舶

2.1 入港船舶月別前年比較表

(単位:隻・トン)

		合 計		外 航 船		内 航 船	
		隻数	総トン数	隻数	総トン数	隻数	総トン数
1月	3年	3,495	7,733,228	312	4,145,696	3,183	3,587,532
	2年	4,198	7,584,113	310	4,165,905	3,888	3,418,208
2月	3年	3,457	8,251,230	310	4,644,663	3,147	3,606,567
	2年	4,103	7,204,016	290	3,811,745	3,813	3,392,271
3月	3年	4,000	8,410,236	343	4,384,438	3,657	4,025,798
	2年	3,967	8,517,602	357	4,579,783	3,610	3,937,819
4月	3年	3,609	7,396,717	310	3,586,659	3,299	3,810,058
	2年	3,281	7,699,790	317	4,097,458	2,964	3,602,332
5月	3年	3,599	7,508,474	309	3,797,422	3,290	3,711,052
	2年	3,119	7,235,783	306	3,978,028	2,813	3,257,755
6月	3年	3,827	7,797,435	304	3,814,385	3,523	3,983,050
	2年	3,149	6,944,305	288	3,529,448	2,861	3,414,857
7月	3年	4,163	8,319,988	324	3,941,318	3,839	4,378,670
	2年	3,460	7,873,162	325	4,094,612	3,135	3,778,550
8月	3年	4,228	7,694,014	283	3,584,801	3,945	4,109,213
	2年	4,274	7,696,399	319	3,865,492	3,955	3,830,907
9月	3年	3,919	8,035,793	292	3,781,266	3,627	4,254,527
	2年	3,855	7,353,742	306	3,886,417	3,549	3,467,325
10月	3年	3,961	8,233,637	289	3,907,655	3,672	4,325,982
	2年	4,353	7,462,347	281	3,657,614	4,072	3,804,733
11月	3年	3,890	8,159,335	286	3,887,955	3,604	4,271,380
	2年	4,344	7,661,228	320	3,848,042	4,024	3,813,186
12月	3年	3,863	7,986,024	277	3,638,685	3,586	4,347,339
	2年	4,165	7,456,992	294	3,656,435	3,871	3,800,557
合計	3年	46,011	95,526,111	3,639	47,114,943	42,372	48,411,168
	2年	46,268	90,689,479	3,713	47,170,979	42,555	43,518,500

累計	3年	46,011	95,526,111	3,639	47,114,943	42,372	48,411,168
1月～	2年	46,268	90,689,479	3,713	47,170,979	42,555	43,518,500
当月	前年比%	99.4	105.3	98.0	99.9	99.6	111.2

2. 2 入港船舶用途別表

(単位：隻・トン)

	合 計				外 航 船				内 航 船			
	隻 数		総トン数		隻 数		総トン数		隻 数		総トン数	
	当月	累計	当月	累計	当月	累計	当月	累計	当月	累計	当月	累計
合 計	3,863	46,011	7,986,024	95,526,111	277	3,639	3,638,685	47,114,943	3,586	42,372	4,347,339	48,411,168
(対前年同月・同期比%)	93	99	107	105	94	98	100	100	93	100	114	111
商 船	3,308	40,112	5,043,737	64,247,907	274	3,614	3,631,697	46,977,533	3,034	36,498	1,412,040	17,270,374
客 船	1,501	17,890	28,519	485,666	-	1	-	50,444	1,501	17,889	28,519	435,222
貨 客 船	85	1,135	8,075	135,356	-	-	-	-	85	1,135	8,075	135,356
一 般 貨 物 船	1,002	12,559	1,952,130	26,468,813	120	1,625	1,567,991	21,629,603	882	10,934	384,139	4,839,210
油 送 船	138	1,464	77,185	839,855	1	27	4,060	47,286	137	1,437	73,125	792,569
L P G 船	12	130	8,987	99,068	-	2	-	4,741	12	128	8,987	94,327
L N G 船	10	96	573,421	5,082,289	5	44	558,759	4,929,761	5	52	14,662	152,528
プロダクトオイルタンカー	13	160	9,804	112,222	-	1	-	5,760	13	159	9,804	106,462
内航ケミカル船	141	1,678	73,444	843,493	1	14	999	11,736	140	1,664	72,445	831,757
外航ケミカル船	12	163	24,102	476,238	12	162	24,102	471,426	-	1	-	4,812
その他タンカー・タンク船	6	111	4,686	117,003	-	7	-	16,643	6	104	4,686	100,360
穀 物 船	-	-	-	-	-	-	-	-	-	-	-	-
材 木 船	-	-	-	-	-	-	-	-	-	-	-	-
チ ッ プ 船	-	-	-	-	-	-	-	-	-	-	-	-
鋼 材 船	14	167	10,486	117,457	-	-	-	-	14	167	10,486	117,457
砂利・砂・石材船	48	651	40,368	594,078	-	-	-	-	48	651	40,368	594,078
セ メ ン ト 船	103	1,182	164,239	1,842,070	-	2	-	8,128	103	1,180	164,239	1,833,942
石 炭 船	-	1	-	50,907	-	1	-	50,907	-	-	-	-
鉱 石 船	1	21	132,647	2,370,378	1	21	132,647	2,370,378	-	-	-	-
自動車専用船	32	389	473,822	5,837,979	3	49	103,513	1,496,546	29	340	370,309	4,341,433
その他専用船	18	191	70,474	826,377	2	13	11,988	103,518	16	178	58,486	722,859
フルコンテナ船	149	1,881	1,214,073	16,069,476	124	1,596	1,161,930	15,402,977	25	285	52,143	666,499
セミコンテナ船	5	83	7,322	193,141	1	35	4,346	157,424	4	48	2,976	35,717
R O R O 船	18	160	169,953	1,686,041	4	14	61,362	220,255	14	146	108,591	1,465,786
自動車航送船	209	2,286	2,672,207	28,622,892	-	-	-	-	209	2,286	2,672,207	28,622,892
漁 船	17	242	85	1,712	-	-	-	-	17	242	85	1,712
そ の 他	329	3,371	269,995	2,653,600	3	25	6,988	137,410	326	3,346	263,007	2,516,190
作業船(自航船)	9	144	10,853	236,133	-	2	-	24,876	9	142	10,853	211,257
パ ト ロ ー ル 船	62	892	10,001	70,073	-	-	-	-	62	892	10,001	70,073
曳 船 ・ 押 船	85	695	13,272	134,390	1	7	495	4,849	84	688	12,777	129,541
訓 練 船	-	7	-	16,254	-	-	-	-	-	7	-	16,254
軍 艦	-	1	-	14,678	-	-	-	-	-	1	-	14,678
その他の船舶(自航船)	173	1,632	235,869	2,182,072	2	16	6,493	107,685	171	1,616	229,376	2,074,387

3. 海上出入貨物

3.1 海上出入貨物月別前年比較表(トン数)

(単位:トン)

		合計	外貿計	輸出	輸入	内貿計	移出	移入
1月	3年	6,929,922	2,198,922	794,955	1,403,967	4,731,000	2,204,358	2,526,642
	2年	7,256,015	2,386,122	545,334	1,840,788	4,869,893	2,376,721	2,493,172
2月	3年	7,598,218	2,499,652	675,700	1,823,952	5,098,566	2,404,418	2,694,148
	2年	7,216,459	2,181,247	630,526	1,550,721	5,035,212	2,373,714	2,661,498
3月	3年	8,725,843	2,809,911	813,272	1,996,639	5,915,932	2,783,773	3,132,159
	2年	8,020,044	2,371,919	671,718	1,700,201	5,648,125	2,688,382	2,959,743
4月	3年	7,941,157	2,367,932	762,036	1,605,896	5,573,225	2,659,514	2,913,711
	2年	7,448,134	2,539,877	545,266	1,994,611	4,908,257	2,303,978	2,604,279
5月	3年	7,625,031	2,654,454	685,332	1,969,122	4,970,577	2,389,335	2,581,242
	2年	6,484,618	2,417,498	539,467	1,878,031	4,067,120	1,839,801	2,227,319
6月	3年	8,013,687	2,357,098	754,374	1,602,724	5,656,589	2,749,408	2,907,181
	2年	6,376,501	1,904,484	486,817	1,417,667	4,472,017	2,060,665	2,411,352
7月	3年	8,669,504	2,653,278	695,912	1,957,366	6,016,226	2,893,574	3,122,652
	2年	7,196,825	2,222,943	634,610	1,588,333	4,973,882	2,274,338	2,699,544
8月	3年	7,523,570	2,054,613	619,375	1,435,238	5,468,957	2,533,503	2,935,454
	2年	7,067,651	2,152,901	651,298	1,501,603	4,914,750	2,289,009	2,625,741
9月	3年	8,017,477	2,530,072	800,951	1,729,121	5,487,405	2,561,081	2,926,324
	2年	7,445,036	2,403,310	662,906	1,740,404	5,041,726	2,370,257	2,671,469
10月	3年	8,392,717	2,583,503	671,497	1,912,006	5,809,214	2,728,994	3,080,220
	2年	7,907,185	2,223,603	666,492	1,557,111	5,683,582	2,656,615	3,026,967
11月	3年	8,249,535	2,476,324	694,590	1,781,734	5,773,211	2,728,352	3,044,859
	2年	8,045,383	2,619,429	667,753	1,951,676	5,425,954	2,543,739	2,882,215
12月	3年	8,676,362	2,452,631	735,789	1,716,842	6,223,731	2,850,231	3,373,500
	2年	7,995,032	2,467,824	635,507	1,832,317	5,527,208	2,569,711	2,957,497
合計	3年	96,363,023	29,638,390	8,703,783	20,934,607	66,724,633	31,486,541	35,238,092
	2年	88,458,883	27,891,157	7,337,694	20,553,463	60,567,726	28,346,930	32,220,796

累計	3年	96,363,023	29,638,390	8,703,783	20,934,607	66,724,633	31,486,541	35,238,092
1月～	2年	88,458,883	27,891,157	7,337,694	20,553,463	60,567,726	28,346,930	32,220,796
当月	前年比%	108.9	106.3	118.6	101.9	110.2	111.1	109.4

3.2 海上出入貨物外貿相手国(1月以降累計上位10カ国)

合計

(単位:トン)

順位	仕向仕出国・地域	12 月		前年同月比 %	1月以降累計		前年累計比 %
		3年	2年		3年	2年	
1(1)	オーストラリア	577,559	707,626	81.6	9,318,199	8,526,588	109.3
2(2)	中 国	523,470	705,994	74.1	6,512,850	5,129,700	127.0
3(3)	韓 国	278,978	299,341	93.2	4,000,381	3,527,428	113.4
4(4)	台 湾	115,916	112,108	103.4	1,507,292	1,499,080	100.5
5(8)	ロ シ ア	269,372	15,640	1,722.3	1,413,607	1,030,257	137.2
6(7)	インドネシア	72,498	179,269	40.4	1,094,845	1,030,772	106.2
7(9)	ベ ト ナ ム	87,238	76,113	114.6	724,421	752,001	96.3
8(6)	マ レ ー シ ア	112,370	125,268	89.7	721,200	1,161,704	62.1
9(10)	タ イ	64,996	70,270	92.5	658,350	713,006	92.3
10(11)	ア メ リ カ	8,845	22,440	39.4	520,610	538,064	96.8
	そ の 他	341,389	153,755	222.0	3,166,635	3,982,557	79.5
	合 計	2,452,631	2,467,824	99.4	29,638,390	27,891,157	106.3

()内は前年同月累計順位

輸出

(単位:トン)

順位	仕向仕出国・地域	12 月		前年同月比 %	1月以降累計		前年累計比 %
		3年	2年		3年	2年	
1(1)	韓 国	163,375	180,280	90.6	2,243,933	2,047,686	109.6
2(2)	中 国	147,248	180,580	81.5	2,211,960	1,728,318	128.0
3(3)	台 湾	76,955	78,985	97.4	954,962	978,008	97.6
4(8)	オーストラリア	2,258	-	-	436,700	189,385	230.6
5(7)	タ イ	50,459	28,053	179.9	400,765	240,736	166.5
6(5)	ベ ト ナ ム	26,987	44,562	60.6	372,039	391,674	95.0
7(4)	イ ン ド	113,252	36,269	312.3	350,005	441,633	79.3
8(10)	マ レ ー シ ア	33,000	-	-	272,304	165,879	164.2
9(9)	メ キ シ コ	32,339	14,669	220.5	262,963	186,513	141.0
10(6)	中国(ホンコン)	17,581	28,778	61.1	254,297	316,655	80.3
	そ の 他	72,335	43,331	166.9	943,855	651,207	144.9
	合 計	735,789	635,507	115.8	8,703,783	7,337,694	118.6

()内は前年同月累計順位

輸入

(単位:トン)

順位	仕向仕出国・地域	12 月		前年同月比 %	1月以降累計		前年累計比 %
		3年	2年		3年	2年	
1(1)	オーストラリア	575,301	707,626	81.3	8,881,499	8,337,203	106.5
2(2)	中 国	376,222	525,414	71.6	4,300,890	3,401,382	126.4
3(3)	韓 国	115,603	119,061	97.1	1,756,448	1,479,742	118.7
4(7)	ロ シ ア	269,372	13,900	1,937.9	1,326,412	953,214	139.2
5(6)	インドネシア	68,000	176,386	38.6	952,335	974,040	97.8
6(8)	台 湾	38,961	33,123	117.6	552,330	521,072	106.0
7(4)	カ ナ ダ	87,551	-	-	478,864	1,313,335	36.5
8(5)	マ レ ー シ ア	79,370	125,268	63.4	448,896	995,825	45.1
9(9)	ア メ リ カ	-	22,440	-	429,980	501,125	85.8
10(14)	ウ ク ラ イ ナ	-	-	-	369,020	177,831	207.5
	そ の 他	106,462	109,099	97.6	1,437,933	1,898,694	75.7
	合 計	1,716,842	1,832,317	93.7	20,934,607	20,553,463	101.9

()内は前年同月累計順位

3. 3 海上出入貨物品種別表

(単位:トン・%)

	合 計				外 貿 計				内 貿 計			
	当 月	前年比	累 計	前年比	当 月	前年比	累 計	前年比	当 月	前年比	累 計	前年比
合 計	8,676,362	108.5	96,363,023	108.9	2,452,631	99.4	29,638,390	106.3	6,223,731	112.6	66,724,633	110.2
1 農水産品 小 計	46,126	108.7	501,791	96.6	18,150	86.2	229,564	87.1	27,976	130.9	272,227	106.3
1 麦	212	-	2,215	182.5	212	-	2,097	172.7	-	-	118	-
2 米	81	158.8	8,911	106.9	-	-	8,139	100.1	81	158.8	772	380.3
3 とうもろこし	25,650	140.9	259,432	108.6	-	-	19,000	178.2	25,650	140.9	240,432	105.3
4 豆類	975	43.4	13,900	87.0	975	93.3	12,298	94.1	-	-	1,602	54.9
5 その他雑穀	39	5.6	8,581	96.2	39	-	181	30.0	-	-	8,400	101.0
6 野菜・果物	6,490	105.9	75,488	111.2	5,594	110.3	68,532	111.1	896	84.8	6,956	111.5
7 綿花	-	-	-	-	-	-	-	-	-	-	-	-
8 その他農産品	2,202	38.1	33,872	67.6	2,120	36.9	33,074	66.6	82	256.3	798	173.1
9 羊毛	-	-	-	-	-	-	-	-	-	-	-	-
10 その他畜産品	1,969	60.1	28,012	52.9	1,744	54.3	23,710	46.7	225	368.9	4,302	197.6
11 水産品	8,508	140.7	71,380	94.7	7,466	124.9	62,533	92.2	1,042	1,510.1	8,847	118.2
2 林産品 小 計	87,082	131.0	806,921	116.8	70,615	156.2	603,854	107.0	16,467	77.5	203,067	160.2
12 原木	506	314.3	10,042	217.6	385	240.6	9,011	209.4	121	12,100.0	1,031	331.5
13 製材	1,362	197.1	8,992	116.9	1,362	197.1	8,992	147.4	-	-	-	-
14 樹脂類	9,779	64.3	181,463	103.4	8,518	59.8	169,521	99.4	1,261	130.3	11,942	238.5
15 木材チップ	74,898	151.3	600,406	121.1	59,813	204.6	410,339	109.1	15,085	74.4	190,067	158.6
16 その他林産品	189	153.7	1,388	136.5	189	181.7	1,361	136.4	-	-	27	142.1
17 薪炭	348	43.7	4,630	74.9	348	43.7	4,630	74.9	-	-	-	-
3 鉱産品 小 計	1,483,852	92.1	19,489,836	105.0	1,072,719	87.5	14,667,339	102.6	411,133	106.8	4,822,497	112.8
18 石炭	750,370	88.0	8,824,782	107.5	634,964	84.6	7,736,224	104.5	115,406	112.4	1,088,558	134.9
19 鉄鉱石	357,312	86.3	6,010,459	102.1	357,312	86.3	6,008,959	102.2	-	-	1,500	21.3
20 金属鉱	8,084	499.6	50,286	192.6	6,978	431.3	43,186	247.2	1,106	-	7,100	82.2
21 砂利・砂	62,737	81.2	1,029,342	70.2	274	244.6	14,275	38.5	62,463	81.0	1,015,067	71.1
22 石材	27,155	74.2	588,112	359.6	3,305	65.5	51,546	90.1	23,850	75.6	536,566	504.7
23 原油	-	-	-	-	-	-	-	-	-	-	-	-
24 りん鉱石	-	-	-	-	-	-	-	-	-	-	-	-
25 石灰石	121,801	134.8	1,115,402	106.3	86	-	768	55.9	121,715	134.7	1,114,634	106.4
26 原塩	6,979	26,842.3	77,426	181.8	3,329	12,803.8	4,153	771.9	3,650	-	73,273	174.3
27 非金属鉱物	149,414	108.6	1,794,027	104.1	66,471	122.5	808,228	90.5	82,943	99.5	985,799	118.7
4 金属機械工業品 小 計	5,627,928	114.1	59,690,696	110.7	5,051,170	121.8	51,553,213	112.1	5,122,758	113.4	54,537,483	110.6
28 鉄鋼	41,424	153.1	526,501	124.1	39,051	184.7	459,204	132.2	2,373	40.2	67,297	87.4
29 鋼材	573,907	116.6	5,735,477	114.6	185,477	144.4	1,102,427	83.3	388,430	106.8	4,633,050	125.9
30 非鉄金属	51,981	104.7	576,873	121.3	47,008	108.2	489,392	117.6	4,973	80.4	87,481	146.9
31 金属製品	122,035	139.6	1,493,088	124.1	101,864	123.2	1,237,027	110.4	20,171	427.1	256,061	311.1
32 鉄道車両	120	88.2	1,047	79.8	120	88.2	1,047	79.8	-	-	-	-
33 完成自動車	4,649,431	113.8	48,821,387	108.8	13,834	118.3	155,661	108.3	4,635,597	113.8	48,665,726	108.8
34 その他輸送用車両	488	8.6	5,669	12.8	278	135.0	3,074	162.6	210	3.8	2,595	6.1
35 二輪自動車	121	31.6	4,400	113.5	112	29.3	4,298	111.2	9	900.0	102	927.3
36 自動車部品	38,201	58.4	660,874	106.8	34,886	57.0	595,727	105.7	3,315	77.7	65,147	118.2
37 その他輸送機械	56,345	100.0	621,965	107.8	2,082	29.1	39,742	76.1	54,263	110.3	582,223	111.0
38 産業機械	73,058	210.6	943,751	244.4	60,724	196.8	780,086	226.1	12,334	322.8	163,665	398.4
39 電気機械	14,464	74.6	197,558	105.2	13,629	72.4	190,201	105.4	835	144.5	7,357	101.3

40	測量・光学・医療用機械	6,123	77.4	96,343	103.5	5,875	76.7	89,912	99.4	248	97.3	6,431	247.1
41	事務用機器	87	114.5	1,967	74.4	87	114.5	1,919	174.5	-	-	48	3.1
42	その他機械	143	15.8	3,796	70.5	143	16.1	3,496	68.9	-	-	300	97.7
5	化学工業品	1,078,179	108.3	11,722,315	107.9	561,452	106.6	6,129,541	110.6	516,727	110.3	5,592,774	105.0
43	陶磁器	2,420	88.3	25,309	94.4	2,420	88.3	25,062	93.4	-	-	247	6,175.0
44	セメント	152,516	106.8	1,678,399	98.5	1,969	152.3	17,837	111.0	150,547	106.4	1,660,562	98.4
45	ガラス類	3,158	112.5	39,920	103.5	1,736	81.1	25,087	103.7	1,422	213.2	14,833	103.2
46	窯業品	21,660	216.1	228,425	148.4	11,852	151.3	166,285	118.2	9,808	448.1	62,140	469.3
47	重油	34,530	106.6	413,049	104.3	1,862	-	4,862	-	32,668	100.9	408,187	103.1
48	揮発油	49,803	98.3	535,225	83.0	2,354	39.2	63,275	63.9	47,449	106.2	471,950	86.5
49	その他の石油	72,190	82.2	860,201	117.0	3,371	28.9	132,602	207.7	68,819	90.4	727,599	108.4
50	LNG(液化天然ガス)	238,656	131.1	2,011,090	112.2	233,406	131.2	1,955,450	112.1	5,250	125.0	55,640	117.8
51	LPG(液化石油ガス)	7,007	98.3	73,311	124.7	-	-	28	140.0	7,007	98.3	73,283	124.7
52	その他石油製品	6,069	143.6	61,835	148.3	4,211	159.0	42,499	237.1	1,858	117.7	19,336	81.3
53	コークス	198,095	93.5	2,424,673	114.8	112,098	78.0	1,549,320	120.6	85,997	126.4	875,353	105.6
54	石炭製品	48,239	123.5	511,591	122.4	18,725	131.3	136,811	102.1	29,514	119.0	374,780	132.0
55	化学薬品	160,941	109.8	1,780,092	99.4	100,513	108.5	1,135,451	96.9	60,428	112.2	644,641	104.2
56	化学肥料	20,727	108.6	257,743	100.1	15,115	114.2	177,284	95.7	5,612	95.8	80,459	111.3
57	染料・塗料・合成樹脂・その他化学工業品	62,168	110.7	821,452	117.6	51,820	102.1	697,688	110.4	10,348	190.7	123,764	187.5
6	軽工業品	55,148	126.2	524,369	92.0	30,946	110.6	282,650	108.5	24,202	154.0	241,719	78.1
58	紙・パルプ	10,484	113.3	117,900	109.1	3,262	123.4	39,971	122.9	7,222	109.3	77,929	103.1
59	糸及び紡績半製品	3,247	91.7	34,753	80.6	2,838	81.2	34,280	81.1	409	889.1	473	57.7
60	その他繊維工業品	1,564	80.3	26,309	111.2	1,519	79.3	25,993	112.6	45	136.4	316	55.1
61	砂糖	12,098	106.6	74,524	95.0	12,098	106.8	64,746	92.5	-	-	9,778	116.0
62	製造食品	12,602	109.1	122,069	135.1	9,902	143.1	100,282	138.7	2,700	58.3	21,787	120.4
63	飲料	3,666	91.7	36,273	107.1	681	81.6	9,535	84.5	2,985	94.4	26,738	118.3
64	水	10,970	570.2	109,092	57.9	129	18.1	4,475	88.7	10,841	893.7	104,617	57.0
65	たばこ	-	-	330	114.6	-	-	330	114.6	-	-	-	-
66	その他食料工業品	517	427.3	3,119	82.3	517	427.3	3,038	81.1	-	-	81	184.1
7	雑工業品	88,596	103.4	1,179,856	116.4	84,086	104.4	1,096,169	116.0	4,510	87.6	83,687	121.9
67	がん具	157	67.1	3,989	125.9	157	67.1	3,790	128.1	-	-	199	95.2
68	衣服・身廻品・はきもの	10,080	89.1	124,664	91.3	9,909	89.8	123,074	92.0	171	62.6	1,590	58.6
69	文房具・運動娯楽用品・楽器	3,993	210.3	33,363	115.0	2,349	151.1	27,753	101.9	1,644	477.9	5,610	313.9
70	家具装備品	15,486	79.9	237,847	114.1	14,959	84.3	220,068	115.2	527	32.4	17,779	101.6
71	その他日用品	566	96.3	17,913	97.3	411	94.7	7,831	55.7	155	100.6	10,082	230.9
72	ゴム製品	47,828	132.0	600,851	125.3	46,754	138.1	562,773	126.6	1,074	45.1	38,078	108.1
73	木製品	5,039	129.9	50,958	113.4	4,198	116.7	42,574	107.6	841	300.4	8,384	156.0
74	その他製造工業品	5,447	44.8	110,271	118.1	5,349	44.3	108,306	117.8	98	112.6	1,965	137.2
8	特殊品	209,451	96.0	2,447,239	105.1	109,493	87.0	1,476,060	103.2	99,958	108.4	971,179	108.1
75	金属くず	104,223	112.3	1,229,311	113.4	67,427	86.5	962,314	105.8	36,796	247.6	266,997	152.5
76	再利用資材	19,221	96.8	201,272	93.9	12,101	76.5	144,061	82.3	7,120	176.3	57,211	145.4
77	動植物性製造飼肥料	20,689	78.7	202,675	70.7	13,561	111.9	118,443	66.9	7,128	50.4	84,232	76.9
78	廃棄物	4,629	141.0	48,380	121.6	391	228.7	5,186	770.6	4,238	136.2	43,194	110.5
79	廃土砂	6,899	50.4	95,555	68.9	-	-	-	-	6,899	50.4	95,555	68.9
80	輸送用容器	13,591	98.6	192,863	121.5	12,736	94.1	181,386	126.3	855	351.9	11,477	75.8
81	取合せ品	40,199	83.0	477,183	117.4	3,277	51.8	64,670	263.8	36,922	87.7	412,513	108.0
9	分類不能のもの	-	-	-	-	-	-	-	-	-	-	-	-
82	分類不能のもの	-	-	-	-	-	-	-	-	-	-	-	-

(単位:トン)

	輸 出		輸 入		移 出		移 入	
	当月	累計	当月	累計	当月	累計	当月	累計
合 計	735,789	8,703,783	1,716,842	20,934,607	2,850,231	31,486,541	3,373,500	35,238,092
1 農水産品 小 計	1,708	23,953	16,442	205,611	1,050	11,315	26,926	260,912
1 麦	-	38	212	2,059	-	100	-	18
2 米	-	33	-	8,106	81	761	-	11
3 とうもろこし	-	-	-	19,000	-	1,100	25,650	239,332
4 豆類	-	179	975	12,119	-	2	-	1,600
5 その他雑穀	39	39	-	142	-	-	-	8,400
6 野菜・果物	-	2,925	5,594	65,607	728	6,294	168	662
7 綿花	-	-	-	-	-	-	-	-
8 その他農産品	1,067	11,954	1,053	21,120	41	318	41	480
9 羊毛	-	-	-	-	-	-	-	-
10 その他畜産品	277	5,524	1,467	18,186	200	2,560	25	1,742
11 水産品	325	3,261	7,141	59,272	-	180	1,042	8,667
2 林産品 小 計	14	1,283	70,601	602,571	15,206	181,214	1,261	21,853
12 原木	-	405	385	8,606	121	725	-	306
13 製材	-	-	1,362	8,992	-	-	-	-
14 樹脂類	-	808	8,518	168,713	-	695	1,261	11,247
15 木材チップ	-	-	59,813	410,339	15,085	179,770	-	10,297
16 その他林産品	14	26	175	1,335	-	24	-	3
17 薪炭	-	44	348	4,586	-	-	-	-
3 鉱産品 小 計	21,490	725,962	1,051,229	13,941,377	177,374	2,087,910	233,759	2,734,587
18 石炭	18	314,425	634,946	7,421,799	111,806	920,994	3,600	167,564
19 鉄鉱石	-	-	357,312	6,008,959	-	-	-	1,500
20 金属鉱	-	356	6,978	42,830	-	3,238	1,106	3,862
21 砂利・砂	28	8,151	246	6,124	30,039	458,739	32,424	556,328
22 石材	-	809	3,305	50,737	19,400	502,200	4,450	34,366
23 原油	-	-	-	-	-	-	-	-
24 リン鉱石	-	-	-	-	-	-	-	-
25 石灰石	-	-	86	768	-	-	121,715	1,114,634
26 原塩	-	114	3,329	4,039	-	-	3,650	73,273
27 非金属鉱物	21,444	402,107	45,027	406,121	16,129	202,739	66,814	783,060
4 金属機械工業品 小 計	381,486	3,440,885	123,684	1,712,328	2,373,624	26,031,569	2,749,134	28,505,914
28 鉄鋼	22,894	206,946	16,157	252,258	2,138	61,294	235	6,003
29 鋼材	175,704	983,546	9,773	118,881	124,490	1,285,918	263,940	3,347,132
30 非鉄金属	21,442	211,219	25,566	278,173	408	11,380	4,565	76,101
31 金属製品	75,659	917,999	26,205	319,028	4,005	33,533	16,166	222,528
32 鉄道車両	-	52	120	995	-	-	-	-
33 完成自動車	13,794	137,605	40	18,056	2,192,223	24,019,967	2,443,374	24,645,759
34 その他輸送用車両	-	2,294	278	780	100	1,620	110	975
35 二輪自動車	49	3,326	63	972	8	94	1	8
36 自動車部品	11,567	208,029	23,319	387,698	1,684	40,642	1,631	24,505
37 その他輸送機械	22	931	2,060	38,811	44,898	524,802	9,365	57,421
38 産業機械	51,742	640,687	8,982	139,399	2,713	41,486	9,621	122,179
39 電気機械	3,479	51,473	10,150	138,728	799	6,673	36	684

4. コンテナ貨物

4.1 コンテナ貨物月別前年比較表(個数)外貿

(単位:TEU)

		合計	外 貿					
			計		輸出		輸入	
			実入	空	実入	空	実入	空
1月	3年	33,752	26,499	7,253	11,129	5,110	15,370	2,143
	2年	34,832	27,665	7,167	10,544	5,494	17,121	1,673
2月	3年	34,030	26,318	7,712	12,156	5,279	14,162	2,433
	2年	31,405	25,187	6,218	14,025	3,896	11,162	2,322
3月	3年	41,266	32,389	8,877	15,721	5,352	16,668	3,525
	2年	40,060	31,926	8,134	15,093	4,785	16,833	3,349
4月	3年	39,398	31,405	7,993	15,175	5,378	16,230	2,615
	2年	36,331	27,769	8,562	12,568	6,329	15,201	2,233
5月	3年	36,397	27,975	8,422	12,656	5,680	15,319	2,742
	2年	31,209	23,663	7,546	10,820	5,772	12,843	1,774
6月	3年	32,756	25,183	7,573	11,452	5,281	13,731	2,292
	2年	32,477	25,103	7,374	11,736	5,099	13,367	2,275
7月	3年	33,758	26,871	6,887	12,225	4,863	14,646	2,024
	2年	30,843	24,377	6,466	11,814	4,268	12,563	2,198
8月	3年	29,852	23,139	6,713	10,168	4,647	12,971	2,066
	2年	30,932	24,462	6,470	11,594	4,180	12,868	2,290
9月	3年	37,121	30,200	6,921	13,367	4,447	16,833	2,474
	2年	34,912	28,030	6,882	12,985	4,135	15,045	2,747
10月	3年	38,880	30,363	8,517	14,132	6,076	16,231	2,441
	2年	35,140	28,062	7,078	13,496	4,901	14,566	2,177
11月	3年	37,138	28,140	8,998	12,827	5,801	15,313	3,197
	2年	36,896	28,569	8,327	12,940	6,394	15,629	1,933
12月	3年	34,463	26,553	7,910	12,727	5,528	13,826	2,382
	2年	38,124	29,181	8,943	13,828	6,350	15,353	2,593
合計	3年	428,811	335,035	93,776	153,735	63,442	181,300	30,334
	2年	413,161	323,994	89,167	151,443	61,603	172,551	27,564

累計	3年	428,811	335,035	93,776	153,735	63,442	181,300	30,334
1月～	2年	413,161	323,994	89,167	151,443	61,603	172,551	27,564
12月	前年比%	103.8	103.4	105.2	101.5	103.0	105.1	110.0

4. コンテナ貨物

4.1 コンテナ貨物月別前年比較表(個数)内貿

(単位:TEU)

		合計	内 貿					
			計		移出		移入	
			実入	空	実入	空	実入	空
1月	3年	4,990	2,520	2,470	1,625	723	895	1,747
	2年	4,334	2,383	1,951	1,403	495	980	1,456
2月	3年	5,229	2,626	2,603	1,885	709	741	1,894
	2年	4,927	2,683	2,244	1,802	502	881	1,742
3月	3年	6,827	2,881	3,946	2,124	998	757	2,948
	2年	6,118	2,609	3,509	1,875	297	734	3,212
4月	3年	6,584	2,960	3,624	2,147	1,082	813	2,542
	2年	5,134	2,666	2,468	1,806	607	860	1,861
5月	3年	5,383	2,930	2,453	2,184	624	746	1,829
	2年	3,918	2,155	1,763	1,493	288	662	1,475
6月	3年	6,063	3,113	2,950	2,208	572	905	2,378
	2年	3,997	1,837	2,160	1,219	603	618	1,557
7月	3年	5,608	2,725	2,883	2,059	701	666	2,182
	2年	4,284	2,136	2,148	1,523	452	613	1,696
8月	3年	5,524	2,781	2,743	1,947	736	834	2,007
	2年	4,712	2,180	2,532	1,615	455	565	2,077
9月	3年	5,032	2,865	2,167	1,991	568	874	1,599
	2年	5,244	2,258	2,986	1,802	494	456	2,492
10月	3年	5,649	2,933	2,716	2,035	1,006	898	1,710
	2年	6,442	2,997	3,445	2,350	531	647	2,914
11月	3年	5,449	2,868	2,581	2,156	846	712	1,735
	2年	5,661	2,753	2,908	2,106	617	647	2,291
12月	3年	6,387	3,319	3,068	2,455	1,012	864	2,056
	2年	5,461	2,824	2,637	2,280	593	544	2,044
合計	3年	68,725	34,521	34,204	24,816	9,577	9,705	24,627
	2年	60,232	29,481	30,751	21,274	5,934	8,207	24,817

累計	3年	68,725	34,521	34,204	24,816	9,577	9,705	24,627
1月～	2年	60,232	29,481	30,751	21,274	5,934	8,207	24,817
12月	前年比%	114.1	117.1	111.2	116.6	161.4	118.3	99.2

4.2 コンテナ貨物月別前年比較表(トン数)

(単位:トン)

		合計	外 貿			内 貿		
			計	輸出	輸入	計	移出	移入
1月	3年	597,487	560,426	241,919	318,507	37,061	25,793	11,268
	2年	614,653	582,248	228,474	353,774	32,405	20,656	11,749
2月	3年	579,262	539,208	249,754	289,454	40,054	31,880	8,174
	2年	604,051	564,660	307,513	257,147	39,391	29,162	10,229
3月	3年	740,881	688,722	332,849	355,873	52,159	42,224	9,935
	2年	738,453	693,593	332,498	361,095	44,860	33,434	11,426
4月	3年	725,379	669,800	321,993	347,807	55,579	44,963	10,616
	2年	636,673	587,853	263,607	324,246	48,820	34,254	14,566
5月	3年	657,761	607,964	273,382	334,582	49,797	39,244	10,553
	2年	548,526	512,253	228,171	284,082	36,273	25,398	10,875
6月	3年	592,095	544,621	247,047	297,574	47,474	33,105	14,369
	2年	576,200	545,466	256,272	289,194	30,734	20,179	10,555
7月	3年	594,474	555,442	243,150	312,292	39,032	31,322	7,710
	2年	558,196	524,282	256,601	267,681	33,914	23,937	9,977
8月	3年	543,809	497,450	224,953	272,497	46,359	36,794	9,565
	2年	559,533	522,918	264,077	258,841	36,615	27,014	9,601
9月	3年	687,519	641,552	282,454	359,098	45,967	36,196	9,771
	2年	620,447	579,420	282,946	296,474	41,027	33,451	7,576
10月	3年	687,243	643,383	290,734	352,649	43,860	33,619	10,241
	2年	631,824	579,573	295,687	283,886	52,251	41,338	10,913
11月	3年	657,341	612,704	279,697	333,007	44,637	36,537	8,100
	2年	646,136	597,726	285,919	311,807	48,410	36,733	11,677
12月	3年	638,140	586,368	280,540	305,828	51,772	43,434	8,338
	2年	650,106	607,448	302,157	305,291	42,658	34,002	8,656
合計	3年	7,701,391	7,147,640	3,268,472	3,879,168	553,751	435,111	118,640
	2年	7,384,798	6,897,440	3,303,922	3,593,518	487,358	359,558	127,800

累計	3年	7,701,391	7,147,640	3,268,472	3,879,168	553,751	435,111	118,640
1月～	2年	7,384,798	6,897,440	3,303,922	3,593,518	487,358	359,558	127,800
12月	前年比%	104.3	103.6	98.9	107.9	113.6	121.0	92.8