



# 北九州港港湾統計月報

令和3年－2021年－11月

北九州市港湾空港局港営課

令和4年3月17日発行



北九州港マスコットキャラクター  
「スナQ」

# 例 言

1. この統計月報は、統計法に基づく港湾調査規則（昭和26年運輸省令第13号）によって、北九州港と内外諸港との間に出入りした船舶・貨物を調査したものを集計した。
2. 入港船舶は、荷役の有無にかかわらず、総トン数5トン以上のものを調査対象とした。
3. 海上出入貨物は船舶及び「はしけ」により出入りしたものをすべて調査対象とした。
4. 貨物のトン数は、原則としてフレート・トンを採用した。したがって容積は1.133立方メートル、重量は1,000キログラムをもって1トンとし、容積または重量のいずれか大なる方をもって計算することを原則とした。ただし、商習慣に従っている貨物は、その習慣に従った。

(注) 本統計月報は速報値のため、後日数値に変更を生ずる場合がある。

問い合わせ先  
北九州市港湾空港局港営部港営課港営企画係  
TEL 093(321)5932  
E-mail:portinfo@kitaqport.or.jp

## 目 次

1.	概要	
1. 1	令和3年11月概況	1.
1. 2	入港船舶	1.
1. 3	海上出入貨物	2.
1. 4	コンテナ貨物	2.
2.	入港船舶	
2. 1	入港船舶月別前年比較表	3.
2. 2	入港船舶用途別表	4.
3.	海上出入貨物	
3. 1	海上出入貨物月別前年比較表（トン数）	5.
3. 2	海上出入貨物外貿相手国（1月以降累計上位10カ国）	6.
3. 3	海上出入貨物品種別表	7.
4.	コンテナ貨物	
4. 1	コンテナ貨物月別前年比較表（個数）外貿	11.
4. 1	コンテナ貨物月別前年比較表（個数）内貿	12.
4. 2	コンテナ貨物月別前年比較表（トン数）	13.

# 1. 概要

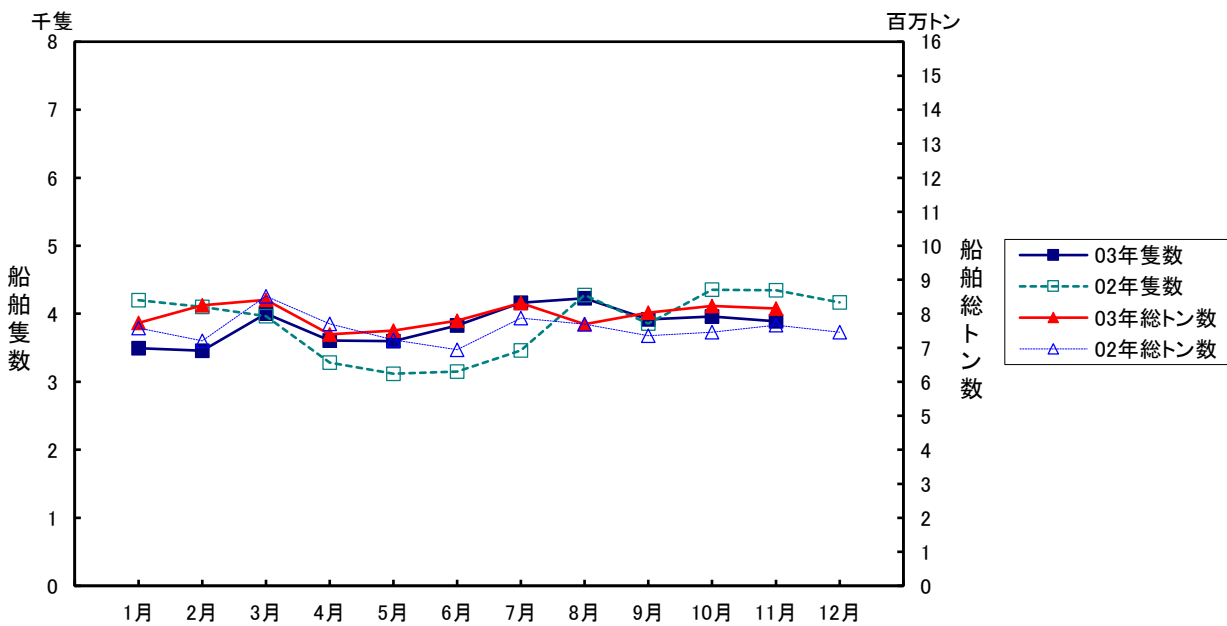
## 1.1 令和3年11月概況

当月の入港船舶は、3,890隻で前年同月に比べ454隻(10.5%)減、船舶総トン数は、816万トンで前年同月に比べ50万トン(6.5%)増となった。

海上出入貨物は、825万トンで前年同月に比べ20万トン(2.5%)増、このうち外貿易貨物は、248万トンで前年同月に比べ14万トン(5.5%)減、内貿易貨物は、577万トンで前年同月に比べ34万トン(6.4%)増となった。

一方、コンテナは実空合計個数(20フィート換算:以下TEUという)42,889個で、前年同月に比べ332個(0.8%)増、トン数は、662千トンで前年同月に比べ16千トン(2.4%)増となった。

## 1.2 入港船舶

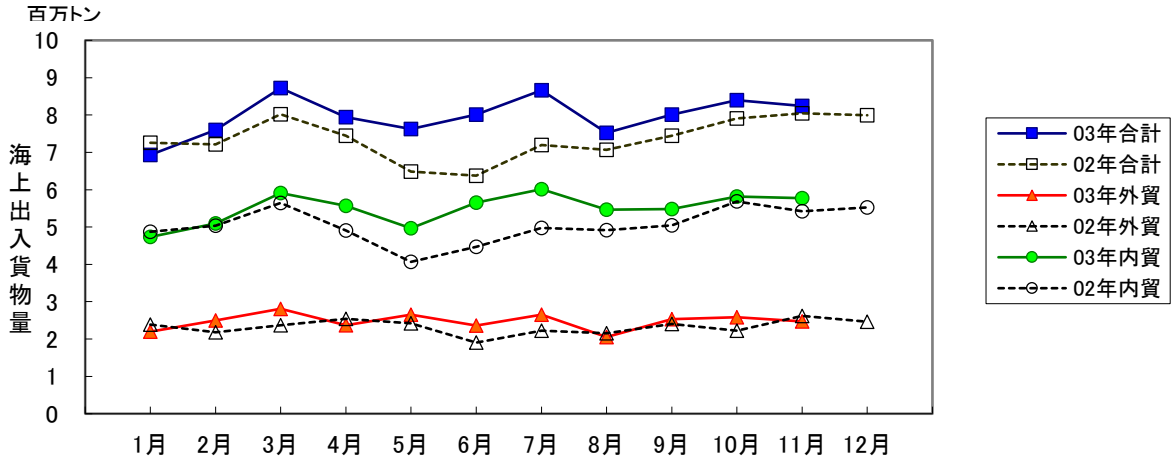


(単位:隻・総トン)

	11月		1月以降累計	
	隻数	総トン数	隻数	総トン数
合計	3,890 (89.5)	8,159,335 (106.5)	42,148 (100.1)	87,540,087 (105.2)
外航船	286 (89.4)	3,887,955 (101.0)	3,362 (98.3)	43,476,258 (99.9)
内航船	3,604 (89.6)	4,271,380 (112.0)	38,786 (100.3)	44,063,829 (110.9)

( )内前年同期比

### 1.3 海上出入貨物



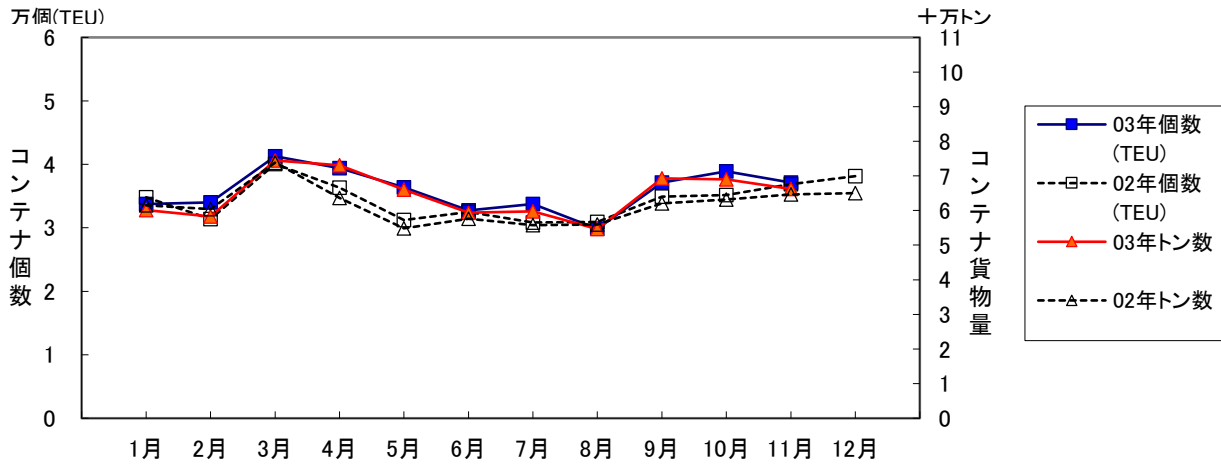
(単位:トン)

	11月			1月以降累計		
	計	輸移出	輸移入	計	輸移出	輸移入
合計	8,246,850 (102.5)	3,422,946 (106.6)	4,823,904 (99.8)	87,663,686 (108.9)	36,845,486 (113.4)	50,818,200 (105.9)
外航貨物	2,476,297 (94.5)	694,584 (104.0)	1,781,713 (91.3)	27,185,938 (106.9)	8,201,505 (122.4)	18,984,433 (101.4)
内航貨物	5,770,553 (106.4)	2,728,362 (107.3)	3,042,191 (105.6)	60,477,748 (109.9)	28,643,981 (111.1)	31,833,767 (108.8)

( )内前年同期比

### 1.4 コンテナ貨物

コンテナ貨物は海上出入貨物の内数である。個数は実空20フィート換算(TEU)による。



(単位:TEU・トン)

		11月			1月以降累計		
		計	輸移出	輸移入	計	輸移出	輸移入
合計	TEU	42,889 (100.8)	21,951 (99.5)	20,938 (102.1)	458,860 (106.8)	232,253 (106.9)	226,607 (106.6)
	トン	661,955 (102.4)	321,130 (99.5)	340,825 (105.4)	7,102,884 (105.5)	3,422,363 (102.9)	3,680,521 (108.0)
外貨	TEU	37,138 (100.7)	18,628 (96.3)	18,510 (105.4)	394,352 (105.2)	198,926 (103.1)	195,426 (107.3)
	トン	612,677 (102.5)	279,691 (97.8)	332,986 (106.8)	6,561,451 (104.3)	2,988,005 (99.5)	3,573,446 (108.7)
内貨	TEU	5,751 (101.6)	3,323 (122.0)	2,428 (82.6)	64,508 (117.8)	33,327 (137.0)	31,181 (102.4)
	トン	49,278 (101.8)	41,439 (112.8)	7,839 (67.1)	541,433 (121.8)	434,358 (133.4)	107,075 (89.9)

( )内前年同期比

## 2. 入港船舶

### 2.1 入港船舶月別前年比較表

(単位:隻・トン)

		合 計		外 航 船		内 航 船	
		隻数	総トン数	隻数	総トン数	隻数	総トン数
1月	3年	3,495	7,733,228	312	4,145,696	3,183	3,587,532
	2年	4,198	7,584,113	310	4,165,905	3,888	3,418,208
2月	3年	3,457	8,251,230	310	4,644,663	3,147	3,606,567
	2年	4,103	7,204,016	290	3,811,745	3,813	3,392,271
3月	3年	4,000	8,410,236	343	4,384,438	3,657	4,025,798
	2年	3,967	8,517,602	357	4,579,783	3,610	3,937,819
4月	3年	3,609	7,396,717	310	3,586,659	3,299	3,810,058
	2年	3,281	7,699,790	317	4,097,458	2,964	3,602,332
5月	3年	3,599	7,508,474	309	3,797,422	3,290	3,711,052
	2年	3,119	7,235,783	306	3,978,028	2,813	3,257,755
6月	3年	3,827	7,797,435	304	3,814,385	3,523	3,983,050
	2年	3,149	6,944,305	288	3,529,448	2,861	3,414,857
7月	3年	4,163	8,319,988	324	3,941,318	3,839	4,378,670
	2年	3,460	7,873,162	325	4,094,612	3,135	3,778,550
8月	3年	4,228	7,694,014	283	3,584,801	3,945	4,109,213
	2年	4,274	7,696,399	319	3,865,492	3,955	3,830,907
9月	3年	3,919	8,035,793	292	3,781,266	3,627	4,254,527
	2年	3,855	7,353,742	306	3,886,417	3,549	3,467,325
10月	3年	3,961	8,233,637	289	3,907,655	3,672	4,325,982
	2年	4,353	7,462,347	281	3,657,614	4,072	3,804,733
11月	3年	3,890	8,159,335	286	3,887,955	3,604	4,271,380
	2年	4,344	7,661,228	320	3,848,042	4,024	3,813,186
12月	3年						
	2年	4,165	7,456,992	294	3,656,435	3,871	3,800,557
合計	3年						
	2年	46,268	90,689,479	3,713	47,170,979	42,555	43,518,500

累計	3年	42,148	87,540,087	3,362	43,476,258	38,786	44,063,829
1月～	2年	42,103	83,232,487	3,419	43,514,544	38,684	39,717,943
当月	前年比%	100.1	105.2	98.3	99.9	100.3	110.9

## 2. 2 入港船舶用途別表

(単位：隻・トン)

	合 計				外 航 船				内 航 船			
	隻 数		総トン数		隻 数		総トン数		隻 数		総トン数	
	当月	累計	当月	累計	当月	累計	当月	累計	当月	累計	当月	累計
<b>合 計</b>	3,890	42,148	8,159,335	87,540,087	286	3,362	3,887,955	43,476,258	3,604	38,786	4,271,380	44,063,829
(対前年同月・同期比%)	90	100	107	105	89	98	101	100	90	100	112	111
<b>商 船</b>	3,376	36,804	5,394,075	59,204,170	285	3,340	3,883,203	43,345,836	3,091	33,464	1,510,872	15,858,334
客 船	1,592	16,389	153,551	457,147	1	1	50,444	50,444	1,591	16,388	103,107	406,703
貨 客 船	84	1,050	7,980	127,281	-	-	-	-	84	1,050	7,980	127,281
一 般 貨 物 船	998	11,557	2,070,696	24,516,683	121	1,505	1,677,329	20,061,612	877	10,052	393,367	4,455,071
油 送 船	113	1,326	57,761	762,670	1	26	1,815	43,226	112	1,300	55,946	719,444
L P G 船	12	118	8,935	90,081	-	2	-	4,741	12	116	8,935	85,340
L N G 船	9	86	448,218	4,508,868	4	39	433,544	4,371,002	5	47	14,674	137,866
プロダクトオイルタンカー	11	147	8,482	102,418	-	1	-	5,760	11	146	8,482	96,658
内航ケミカル船	139	1,537	68,773	770,049	2	13	1,748	10,737	137	1,524	67,025	759,312
外航ケミカル船	9	151	27,225	452,136	9	150	27,225	447,324	-	1	-	4,812
その他タンカー・タンク船	9	105	9,637	112,317	-	7	-	16,643	9	98	9,637	95,674
穀 物 船	-	-	-	-	-	-	-	-	-	-	-	-
材 木 船	-	-	-	-	-	-	-	-	-	-	-	-
チ ッ プ 船	-	-	-	-	-	-	-	-	-	-	-	-
鋼 材 船	12	153	8,988	106,971	-	-	-	-	12	153	8,988	106,971
砂利・砂・石材船	53	603	46,987	553,710	-	-	-	-	53	603	46,987	553,710
セ メ ン ト 船	99	1,079	149,262	1,677,831	-	2	-	8,128	99	1,077	149,262	1,669,703
石 炭 船	-	1	-	50,907	-	1	-	50,907	-	-	-	-
鉱 石 船	2	20	225,722	2,237,731	2	20	225,722	2,237,731	-	-	-	-
自動車専用船	37	357	549,589	5,364,157	4	46	128,868	1,393,033	33	311	420,721	3,971,124
その他専用船	20	173	82,894	755,903	3	11	21,564	91,530	17	162	61,330	664,373
フルコンテナ船	162	1,732	1,355,609	14,855,403	135	1,472	1,283,844	14,241,047	27	260	71,765	614,356
セミコンテナ船	6	78	16,949	185,819	2	34	13,973	153,078	4	44	2,976	32,741
R O R O 船	9	142	96,817	1,516,088	1	10	17,127	158,893	8	132	79,690	1,357,195
<b>自動車航送船</b>	200	2,077	2,541,983	25,950,685	-	-	-	-	200	2,077	2,541,983	25,950,685
<b>漁 船</b>	18	225	90	1,627	-	-	-	-	18	225	90	1,627
<b>そ の 他</b>	296	3,042	223,187	2,383,605	1	22	4,752	130,422	295	3,020	218,435	2,253,183
作業船(自航船)	11	135	18,988	225,280	-	2	-	24,876	11	133	18,988	200,404
パ ト ロ ー ル 船	68	830	3,941	60,072	-	-	-	-	68	830	3,941	60,072
曳 船 ・ 押 船	64	610	11,788	121,118	-	6	-	4,354	64	604	11,788	116,764
訓 練 船	2	7	6,189	16,254	-	-	-	-	2	7	6,189	16,254
軍 艦	-	1	-	14,678	-	-	-	-	-	1	-	14,678
その他の船舶(自航船)	151	1,459	182,281	1,946,203	1	14	4,752	101,192	150	1,445	177,529	1,845,011

### 3. 海上出入貨物

#### 3.1 海上出入貨物月別前年比較表(トン数)

(単位:トン)

		合計	外貿計	輸出	輸入	内貿計	移出	移入
1月	3年	6,933,135	2,198,959	794,989	1,403,970	4,734,176	2,210,539	2,523,637
	2年	7,256,015	2,386,122	545,334	1,840,788	4,869,893	2,376,721	2,493,172
2月	3年	7,595,318	2,499,711	703,201	1,796,510	5,095,607	2,404,498	2,691,109
	2年	7,216,459	2,181,247	630,526	1,550,721	5,035,212	2,373,714	2,661,498
3月	3年	8,721,722	2,809,906	813,269	1,996,637	5,911,816	2,783,813	3,128,003
	2年	8,020,044	2,371,919	671,718	1,700,201	5,648,125	2,688,382	2,959,743
4月	3年	7,939,095	2,367,924	837,028	1,530,896	5,571,171	2,659,514	2,911,657
	2年	7,448,134	2,539,877	545,266	1,994,611	4,908,257	2,303,978	2,604,279
5月	3年	7,621,525	2,654,441	715,447	1,938,994	4,967,084	2,389,376	2,577,708
	2年	6,484,618	2,417,498	539,467	1,878,031	4,067,120	1,839,801	2,227,319
6月	3年	8,009,660	2,357,104	779,380	1,577,724	5,652,556	2,750,782	2,901,774
	2年	6,376,501	1,904,484	486,817	1,417,667	4,472,017	2,060,665	2,411,352
7月	3年	8,666,663	2,653,286	695,923	1,957,363	6,013,377	2,893,574	3,119,803
	2年	7,196,825	2,222,943	634,610	1,588,333	4,973,882	2,274,338	2,699,544
8月	3年	7,519,493	2,054,718	619,457	1,435,261	5,464,775	2,533,448	2,931,327
	2年	7,067,651	2,152,901	651,298	1,501,603	4,914,750	2,289,009	2,625,741
9月	3年	8,013,766	2,530,091	876,763	1,653,328	5,483,675	2,561,081	2,922,594
	2年	7,445,036	2,403,310	662,906	1,740,404	5,041,726	2,370,257	2,671,469
10月	3年	8,396,459	2,583,501	671,464	1,912,037	5,812,958	2,728,994	3,083,964
	2年	7,907,185	2,223,603	666,492	1,557,111	5,683,582	2,656,615	3,026,967
11月	3年	8,246,850	2,476,297	694,584	1,781,713	5,770,553	2,728,362	3,042,191
	2年	8,045,383	2,619,429	667,753	1,951,676	5,425,954	2,543,739	2,882,215
12月	3年							
	2年	7,995,032	2,467,824	635,507	1,832,317	5,527,208	2,569,711	2,957,497
合計	3年							
	2年	88,458,883	27,891,157	7,337,694	20,553,463	60,567,726	28,346,930	32,220,796

累計	3年	87,663,686	27,185,938	8,201,505	18,984,433	60,477,748	28,643,981	31,833,767
1月～	2年	80,463,851	25,423,333	6,702,187	18,721,146	55,040,518	25,777,219	29,263,299
当月	前年比%	108.9	106.9	122.4	101.4	109.9	111.1	108.8

### 3.2 海上出入貨物外貿相手国(1月以降累計上位10カ国)

合計

(単位:トン)

順位	仕向仕出国・地域	11月		前年同月比 %	1月以降累計		前年累計比 %
		3年	2年		3年	2年	
1(1)	オーストラリア	789,318	1,026,907	76.9	8,740,640	7,818,962	111.8
2(2)	中国	524,960	528,864	99.3	6,091,260	4,423,706	137.7
3(3)	韓国	326,445	301,523	108.3	3,575,075	3,228,087	110.7
4(7)	ロシア	50,932	86,780	58.7	1,144,275	1,014,617	112.8
5(5)	台湾	100,098	128,309	78.0	1,064,824	1,386,972	76.8
6(8)	インドネシア	37,957	62,227	61.0	1,022,347	851,503	120.1
7(9)	ベトナム	49,891	37,101	134.5	774,681	675,888	114.6
8(10)	タイ	90,629	83,310	108.8	771,177	642,736	120.0
9(6)	マレーシア	162,584	39,274	414.0	608,830	1,036,436	58.7
10(11)	アメリカ	6,929	68,305	10.1	511,765	515,624	99.3
	その他	336,554	256,829	131.0	2,881,064	3,828,802	75.2
	合計	2,476,297	2,619,429	94.5	27,185,938	25,423,333	106.9

( )内は前年同月累計順位

輸出

(単位:トン)

順位	仕向仕出国・地域	11月		前年同月比 %	1月以降累計		前年累計比 %
		3年	2年		3年	2年	
1(2)	中国	162,546	201,615	80.6	2,127,282	1,547,738	137.4
2(1)	韓国	197,511	184,863	106.8	2,050,391	1,867,406	109.8
3(3)	台湾	68,664	91,366	75.2	702,658	899,023	78.2
4(8)	オーストラリア	3,662	4,690	78.1	610,257	189,385	322.2
5(5)	ベトナム	23,458	25,315	92.7	404,494	347,112	116.5
6(7)	タイ	35,739	26,618	134.3	384,996	212,683	181.0
7(11)	フィリピン	17,577	15,765	111.5	275,394	134,182	205.2
8(10)	マレーシア	100,169	32,774	305.6	239,304	165,879	144.3
9(4)	インド	3,886	4,410	88.1	236,753	405,364	58.4
10(9)	メキシコ	21,813	15,297	142.6	230,822	171,844	134.3
	その他	59,559	65,040	91.6	939,154	761,571	123.3
	合計	694,584	667,753	104.0	8,201,505	6,702,187	122.4

( )内は前年同月累計順位

輸入

(単位:トン)

順位	仕向仕出国・地域	11月		前年同月比 %	1月以降累計		前年累計比 %
		3年	2年		3年	2年	
1(1)	オーストラリア	785,656	1,022,217	76.9	8,130,383	7,629,577	106.6
2(2)	中国	362,414	327,249	110.7	3,963,978	2,875,968	137.8
3(3)	韓国	128,934	116,660	110.5	1,524,684	1,360,681	112.1
4(5)	ロシア	50,932	83,200	61.2	999,417	939,314	106.4
5(7)	インドネシア	33,000	53,049	62.2	884,335	797,654	110.9
6(9)	アメリカ	-	66,000	-	429,980	478,685	89.8
7(4)	カナダ	134,268	85,078	157.8	392,042	1,313,335	29.9
8(10)	タイ	54,890	56,692	96.8	386,181	430,053	89.8
9(12)	ベトナム	26,433	11,786	224.3	370,187	328,776	112.6
10(6)	マレーシア	62,415	6,500	960.2	369,526	870,557	42.4
	その他	142,771	123,245	115.8	1,533,720	1,696,546	90.4
	合計	1,781,713	1,951,676	91.3	18,984,433	18,721,146	101.4

( )内は前年同月累計順位



### 3. 3 海上出入貨物品種別表

(単位:トン・%)

	合 計				外 貿 計				内 貿 計			
	当 月	前年比	累 計	前年比	当 月	前年比	累 計	前年比	当 月	前年比	累 計	前年比
<b>合 計</b>	8,246,850	102.5	87,663,686	108.9	2,476,297	94.5	27,185,938	106.9	5,770,553	106.4	60,477,748	109.9
<b>1 農水産品</b> <b>小 計</b>	42,565	113.6	455,141	95.4	19,499	87.1	211,415	87.2	23,066	152.8	243,726	103.8
1 麦	199	-	2,752	226.7	199	-	2,634	217.0	-	-	118	-
2 米	57	1.9	8,819	106.5	-	-	8,139	100.1	57	111.8	680	447.4
3 とうもろこし	19,600	151.9	233,782	105.9	-	-	19,000	178.2	19,600	151.9	214,782	102.3
4 豆類	779	71.5	12,917	94.0	760	69.7	11,315	94.1	19	-	1,602	93.2
5 その他雑穀	1,400	-	8,542	103.9	-	-	142	23.5	1,400	-	8,400	110.2
6 野菜・果物	5,457	83.1	68,929	111.6	4,974	84.1	62,871	111.1	483	74.3	6,058	116.9
7 綿花	-	-	-	-	-	-	-	-	-	-	-	-
8 その他農産品	2,898	66.1	31,320	70.6	2,898	67.6	30,836	70.2	-	-	484	112.8
9 羊毛	-	-	-	-	-	-	-	-	-	-	-	-
10 その他畜産品	3,452	102.9	25,763	51.8	3,255	110.0	21,966	46.2	197	49.9	3,797	179.4
11 水産品	8,723	142.0	62,317	89.9	7,413	144.1	54,512	88.1	1,310	131.3	7,805	105.3
<b>2 林産品</b> <b>小 計</b>	82,761	112.0	696,631	111.5	57,333	126.7	510,031	98.3	25,428	88.8	186,600	176.9
12 原木	565	359.9	27,928	627.0	565	359.9	27,018	652.0	-	-	910	293.5
13 製材	332	32.1	7,631	109.0	332	32.1	7,631	141.1	-	-	-	-
14 樹脂類	13,035	187.4	148,639	92.7	12,039	177.4	137,958	88.3	996	600.0	10,681	264.4
15 木材チップ	68,536	105.3	506,952	113.6	44,104	120.4	331,970	95.7	24,432	85.9	174,982	175.7
16 その他林産品	74	56.5	1,199	134.1	74	56.5	1,172	131.1	-	-	27	-
17 薪炭	219	42.6	4,282	79.6	219	42.6	4,282	79.6	-	-	-	-
<b>3 鉱産品</b> <b>小 計</b>	1,656,058	99.2	17,987,820	106.1	1,304,370	97.8	13,527,169	103.5	351,688	105.1	4,460,651	114.6
18 石炭	734,371	101.6	8,008,816	108.8	671,231	98.1	7,035,664	105.7	63,140	164.8	973,152	138.2
19 鉄鉱石	552,539	100.4	5,653,147	103.3	552,539	100.4	5,651,647	103.4	-	-	1,500	21.3
20 金属鉱	8,176	347.9	97,128	396.6	3,578	152.3	38,797	244.7	4,598	-	58,331	675.6
21 砂利・砂	75,496	68.5	966,547	69.6	828	237.9	13,946	37.8	74,668	68.0	952,601	70.5
22 石材	37,280	163.8	562,092	442.7	5,680	90.8	49,379	94.6	31,600	191.5	512,713	685.6
23 原油	-	-	-	-	-	-	-	-	-	-	-	-
24 リン鉱石	-	-	-	-	-	-	-	-	-	-	-	-
25 石灰石	91,110	104.0	993,601	103.6	-	-	682	49.6	91,110	104.1	992,919	103.7
26 原塩	5,190	114.6	70,447	165.6	40	137.9	824	160.9	5,150	114.4	69,623	165.6
27 非金属鉱物	151,896	90.0	1,636,042	103.2	70,474	77.5	736,230	87.8	81,422	104.6	899,812	120.5
<b>4 金属機械工業品</b> <b>小 計</b>	5,184,171	104.9	53,957,425	110.2	402,991	87.9	4,626,794	110.6	4,781,180	106.6	49,330,631	110.2
28 鉄鋼	45,142	97.2	483,257	121.7	42,788	141.4	418,053	128.2	2,354	14.5	65,204	91.7
29 鋼材	436,188	91.4	4,908,849	108.8	80,886	57.8	914,771	76.5	355,302	105.4	3,994,078	120.4
30 非鉄金属	51,506	123.8	474,580	111.4	49,394	131.6	438,029	117.5	2,112	52.0	36,551	68.5
31 金属製品	123,081	99.6	1,588,014	142.4	80,520	68.4	1,126,369	108.5	42,561	726.8	461,645	594.9
32 鉄道車両	54	43.5	856	72.8	54	43.5	856	72.8	-	-	-	-
33 完成自動車	4,314,686	105.8	44,123,858	108.2	13,210	76.2	142,249	107.7	4,301,476	105.9	43,981,609	108.2
34 その他輸送用車両	5,700	184.8	48,950	126.3	930	413.3	5,621	333.8	4,770	166.8	43,329	116.9
35 二輪自動車	283	74.3	4,262	122.0	258	67.9	4,176	119.9	25	2,500.0	86	860.0
36 自動車部品	47,832	65.3	620,778	112.2	42,275	63.2	558,953	111.2	5,557	88.1	61,825	121.6
37 その他輸送機械	56,478	121.0	563,261	108.2	5,467	685.9	37,323	82.8	51,011	111.2	525,938	110.6
38 産業機械	78,106	269.2	864,481	245.9	64,524	268.9	716,029	227.9	13,582	270.6	148,452	398.4
39 電気機械	17,613	113.2	181,796	108.0	15,497	103.9	175,555	108.6	2,116	332.7	6,241	93.4

40	測量・光学・医療用機械	6,862	84.1	88,962	104.5	6,565	84.4	83,625	101.0	297	78.6	5,337	227.3
41	事務用機器	321	181.4	1,868	72.7	321	234.3	1,832	178.9	-	-	36	2.3
42	その他機械	319	50.9	3,653	81.6	302	48.2	3,353	80.0	17	-	300	104.2
<b>5</b>	<b>化学工業品</b>	<b>931,273</b>	<b>93.3</b>	<b>10,641,092</b>	<b>107.8</b>	<b>470,558</b>	<b>89.3</b>	<b>5,560,554</b>	<b>110.9</b>	<b>460,715</b>	<b>97.7</b>	<b>5,080,538</b>	<b>104.5</b>
43	陶磁器	2,371	118.7	22,819	94.7	2,365	118.4	22,584	93.8	6	-	235	5,875.0
44	セメント	134,365	82.1	1,525,883	97.7	1,954	150.9	15,868	107.4	132,411	81.6	1,510,015	97.6
45	ガラス類	4,698	111.2	36,752	102.8	2,580	127.9	23,351	105.9	2,118	95.9	13,401	97.8
46	窯業品	17,068	167.4	206,067	143.2	11,866	122.5	154,015	116.0	5,202	1,026.0	52,052	470.9
47	重油	25,306	71.0	378,519	104.1	-	-	3,000	-	25,306	71.0	375,519	103.2
48	揮発油	44,934	82.3	485,422	81.7	2,143	19.5	60,921	65.5	42,791	98.2	424,501	84.7
49	その他の石油	67,800	107.9	786,510	121.5	9,866	214.5	129,231	247.7	57,934	99.5	657,279	110.4
50	LNG(液化天然ガス)	142,963	81.9	1,772,434	110.1	137,723	80.9	1,722,044	109.9	5,240	124.8	50,390	117.0
51	LPG(液化石油ガス)	6,406	124.3	66,304	128.3	-	-	28	140.0	6,406	124.3	66,276	128.3
52	その他石油製品	6,862	133.3	62,181	165.9	6,861	252.4	38,403	251.3	1	0.0	23,778	107.1
53	コークス	212,154	101.5	2,226,571	117.1	135,417	94.9	1,437,215	126.0	76,737	115.7	789,356	103.8
54	石炭製品	36,413	100.2	463,333	122.3	6,231	68.6	118,067	98.6	30,182	110.7	345,266	133.3
55	化学薬品	148,068	94.3	1,615,394	98.3	88,008	82.7	1,031,171	95.6	60,060	118.9	584,223	103.4
56	化学肥料	17,037	99.9	237,016	99.4	8,903	79.0	162,169	94.3	8,134	140.6	74,847	112.7
57	染料・塗料・合成樹脂・その他化学工業品	64,828	106.1	755,887	117.7	56,641	105.1	642,487	110.5	8,187	113.2	113,400	187.2
<b>6</b>	<b>軽工業品</b>	<b>36,811</b>	<b>107.1</b>	<b>471,070</b>	<b>89.5</b>	<b>17,115</b>	<b>67.6</b>	<b>253,912</b>	<b>109.2</b>	<b>19,696</b>	<b>217.6</b>	<b>217,158</b>	<b>73.9</b>
58	紙・パルプ	10,650	123.5	107,420	108.7	4,250	133.0	36,713	122.8	6,400	118.0	70,707	102.5
59	糸及び紡績半製品	2,420	68.6	31,386	79.3	2,420	70.2	31,322	80.8	-	-	64	8.3
60	その他繊維工業品	1,788	87.8	27,215	125.3	1,762	89.1	26,944	127.2	26	43.3	271	50.1
61	砂糖	121	1.3	62,426	93.1	121	1.3	52,648	89.8	-	-	9,778	116.3
62	製造食品	8,627	120.9	109,084	138.4	7,472	125.7	90,234	138.0	1,155	97.1	18,850	140.1
63	飲料	3,016	119.6	32,485	108.7	749	158.7	8,854	84.8	2,267	110.6	23,631	121.6
64	水	9,927	1,619.4	98,122	52.6	79	21.5	4,346	100.3	9,848	4,019.6	93,776	51.5
65	たばこ	-	-	330	114.6	-	-	330	114.6	-	-	-	-
66	その他食料工業品	262	58.9	2,602	70.9	262	58.9	2,521	69.5	-	-	81	184.1
<b>7</b>	<b>雑工業品</b>	<b>104,629</b>	<b>128.5</b>	<b>1,127,981</b>	<b>121.6</b>	<b>95,028</b>	<b>125.7</b>	<b>1,049,520</b>	<b>121.4</b>	<b>9,601</b>	<b>164.1</b>	<b>78,461</b>	<b>123.6</b>
67	がん具	270	104.2	3,832	130.6	260	111.1	3,633	133.3	10	40.0	199	95.2
68	衣服・身廻品・はきもの	12,136	104.1	114,328	91.3	12,058	106.7	112,909	92.0	78	21.5	1,419	58.2
69	文房具・運動娯楽用品・楽器	3,199	133.7	28,958	106.8	2,032	94.1	25,078	97.7	1,167	500.9	3,880	268.9
70	家具装備品	19,497	95.9	242,164	128.1	18,537	99.0	224,991	129.9	960	59.8	17,173	108.1
71	その他日用品	6,014	460.1	36,670	205.7	854	70.8	26,738	196.4	5,160	5,160.0	9,932	235.7
72	ゴム製品	51,676	153.0	551,715	124.4	50,156	158.6	514,711	125.4	1,520	70.5	37,004	112.6
73	木製品	4,107	99.6	45,275	110.3	3,549	113.1	38,192	106.2	558	56.5	7,083	139.0
74	その他製造工業品	7,730	101.9	105,039	129.3	7,582	105.2	103,268	129.2	148	39.1	1,771	131.7
<b>8</b>	<b>特殊品</b>	<b>208,582</b>	<b>100.6</b>	<b>2,326,526</b>	<b>110.2</b>	<b>109,403</b>	<b>83.6</b>	<b>1,446,543</b>	<b>110.9</b>	<b>99,179</b>	<b>129.5</b>	<b>879,983</b>	<b>109.1</b>
75	金属くず	108,372	108.6	1,119,187	112.9	68,368	78.4	888,426	106.8	40,004	316.7	230,761	144.0
76	再利用資材	17,347	114.4	174,850	89.9	12,187	108.2	131,959	82.9	5,160	132.6	42,891	121.5
77	動植物性製造飼肥料	17,004	61.4	181,669	69.8	10,554	73.4	104,565	63.4	6,450	48.5	77,104	80.8
78	廃棄物	6,946	188.3	39,743	108.9	1,160	1,348.8	4,795	955.2	5,786	160.6	34,948	97.1
79	廃土砂	11,662	154.9	88,496	70.8	-	-	-	-	11,662	154.9	88,496	70.8
80	輸送用容器	14,364	91.2	186,260	128.5	13,535	93.1	176,980	136.1	829	68.7	9,280	62.2
81	取合せ品	32,887	87.1	536,321	149.9	3,599	107.0	139,818	768.7	29,288	85.2	396,503	116.7
<b>9</b>	<b>分類不能のもの</b>	<b>-</b>	<b>-</b>	<b>-</b>	<b>-</b>	<b>-</b>	<b>-</b>	<b>-</b>	<b>-</b>	<b>-</b>	<b>-</b>	<b>-</b>	<b>-</b>
82	分類不能のもの	-	-	-	-	-	-	-	-	-	-	-	-

(単位:トン)

	輸 出		輸 入		移 出		移 入	
	当月	累計	当月	累計	当月	累計	当月	累計
<b>合 計</b>	694,584	8,201,505	1,781,713	18,984,433	2,728,362	28,643,981	3,042,191	31,833,767
<b>1 農水産品</b>	<b>2,495</b>	<b>22,918</b>	<b>17,004</b>	<b>188,497</b>	<b>715</b>	<b>10,265</b>	<b>22,351</b>	<b>233,461</b>
1 麦	-	787	199	1,847	-	100	-	18
2 米	-	33	-	8,106	57	680	-	-
3 とうもろこし	-	-	-	19,000	-	1,100	19,600	213,682
4 豆類	-	179	760	11,136	-	2	19	1,600
5 その他雑穀	-	-	-	142	-	-	1,400	8,400
6 野菜・果物	22	2,925	4,952	59,946	483	5,566	-	492
7 綿花	-	-	-	-	-	-	-	-
8 その他農産品	1,278	10,887	1,620	19,949	-	277	-	207
9 羊毛	-	-	-	-	-	-	-	-
10 その他畜産品	526	5,247	2,729	16,719	174	2,360	23	1,437
11 水産品	669	2,860	6,744	51,652	1	180	1,309	7,625
<b>2 林産品</b>	<b>34</b>	<b>26,270</b>	<b>57,299</b>	<b>483,761</b>	<b>23,060</b>	<b>166,008</b>	<b>2,368</b>	<b>20,592</b>
12 原木	-	405	565	26,613	-	604	-	306
13 製材	-	-	332	7,631	-	-	-	-
14 樹脂類	34	808	12,005	137,150	-	695	996	9,986
15 木材チップ	-	25,001	44,104	306,969	23,060	164,685	1,372	10,297
16 その他林産品	-	12	74	1,160	-	24	-	3
17 薪炭	-	44	219	4,238	-	-	-	-
<b>3 鉱産品</b>	<b>15,386</b>	<b>847,391</b>	<b>1,288,984</b>	<b>12,679,778</b>	<b>136,166</b>	<b>1,914,223</b>	<b>215,522</b>	<b>2,546,428</b>
18 石炭	-	457,248	671,231	6,578,416	61,840	809,188	1,300	163,964
19 鉄鉱石	-	-	552,539	5,651,647	-	-	-	1,500
20 金属鉱	142	4,085	3,436	34,712	-	6,925	4,598	51,406
21 砂利・砂	108	8,123	720	5,823	30,068	428,700	44,600	523,901
22 石材	-	1,148	5,680	48,231	31,600	482,800	-	29,913
23 原油	-	-	-	-	-	-	-	-
24 リン鉱石	-	-	-	-	-	-	-	-
25 石灰石	-	-	-	682	-	-	91,110	992,919
26 原塩	-	114	40	710	-	-	5,150	69,623
27 非金属鉱物	15,136	376,673	55,338	359,557	12,658	186,610	68,764	713,202
<b>4 金属機械工業品</b>	<b>260,137</b>	<b>3,040,430</b>	<b>142,854</b>	<b>1,586,364</b>	<b>2,299,642</b>	<b>23,639,413</b>	<b>2,481,538</b>	<b>25,691,218</b>
28 鉄鋼	23,024	184,071	19,764	233,982	2,276	59,716	78	5,488
29 鋼材	69,354	806,995	11,532	107,776	87,796	923,340	267,506	3,070,738
30 非鉄金属	17,863	181,704	31,531	256,325	812	7,365	1,300	29,186
31 金属製品	57,443	836,122	23,077	290,247	25,139	253,011	17,422	208,634
32 鉄道車両	8	52	46	804	-	-	-	-
33 完成自動車	13,136	123,806	74	18,443	2,127,218	21,785,944	2,174,258	22,195,665
34 その他輸送用車両	805	2,294	125	3,327	4,770	43,320	-	9
35 二輪自動車	210	3,277	48	899	25	86	-	-
36 自動車部品	15,015	195,465	27,260	363,488	3,192	38,958	2,365	22,867
37 その他輸送機械	261	909	5,206	36,414	42,981	479,904	8,030	46,034
38 産業機械	53,878	586,109	10,646	129,920	3,114	37,893	10,468	110,559
39 電気機械	3,100	47,988	12,397	127,567	2,108	5,874	8	367



## 4. コンテナ貨物

### 4.1 コンテナ貨物月別前年比較表(個数)外貿

(単位:TEU)

		合計	外 貿					
			計		輸出		輸入	
			実入	空	実入	空	実入	空
1月	3年	33,752	26,499	7,253	11,129	5,110	15,370	2,143
	2年	34,832	27,665	7,167	10,544	5,494	17,121	1,673
2月	3年	34,030	26,318	7,712	12,156	5,279	14,162	2,433
	2年	31,405	25,187	6,218	14,025	3,896	11,162	2,322
3月	3年	41,266	32,389	8,877	15,721	5,352	16,668	3,525
	2年	40,060	31,926	8,134	15,093	4,785	16,833	3,349
4月	3年	39,398	31,405	7,993	15,175	5,378	16,230	2,615
	2年	36,331	27,769	8,562	12,568	6,329	15,201	2,233
5月	3年	36,397	27,975	8,422	12,656	5,680	15,319	2,742
	2年	31,209	23,663	7,546	10,820	5,772	12,843	1,774
6月	3年	32,756	25,183	7,573	11,452	5,281	13,731	2,292
	2年	32,477	25,103	7,374	11,736	5,099	13,367	2,275
7月	3年	33,758	26,871	6,887	12,225	4,863	14,646	2,024
	2年	30,843	24,377	6,466	11,814	4,268	12,563	2,198
8月	3年	29,856	23,143	6,713	10,172	4,647	12,971	2,066
	2年	30,932	24,462	6,470	11,594	4,180	12,868	2,290
9月	3年	37,121	30,200	6,921	13,367	4,447	16,833	2,474
	2年	34,912	28,030	6,882	12,985	4,135	15,045	2,747
10月	3年	38,880	30,363	8,517	14,132	6,076	16,231	2,441
	2年	35,140	28,062	7,078	13,496	4,901	14,566	2,177
11月	3年	37,138	28,140	8,998	12,827	5,801	15,313	3,197
	2年	36,896	28,569	8,327	12,940	6,394	15,629	1,933
12月	3年							
	2年	38,124	29,181	8,943	13,828	6,350	15,353	2,593
合計	3年							
	2年	413,161	323,994	89,167	151,443	61,603	172,551	27,564

累計	3年	394,352	308,486	85,866	141,012	57,914	167,474	27,952
1月～	2年	375,037	294,813	80,224	137,615	55,253	157,198	24,971
11月	前年比%	105.2	104.6	107.0	102.5	104.8	106.5	111.9

## 4. コンテナ貨物

### 4.1 コンテナ貨物月別前年比較表(個数)内貿

(単位:TEU)

		合計	内 貿					
			計		移出		移入	
			実入	空	実入	空	実入	空
1月	3年	5,182	2,712	2,470	1,835	723	877	1,747
	2年	4,334	2,383	1,951	1,403	495	980	1,456
2月	3年	5,412	2,809	2,603	2,093	709	716	1,894
	2年	4,927	2,683	2,244	1,802	502	881	1,742
3月	3年	7,001	3,055	3,946	2,318	998	737	2,948
	2年	6,118	2,609	3,509	1,875	297	734	3,212
4月	3年	6,839	3,215	3,624	2,419	1,082	796	2,542
	2年	5,134	2,666	2,468	1,806	607	860	1,861
5月	3年	5,508	3,055	2,453	2,334	624	721	1,829
	2年	3,918	2,155	1,763	1,493	288	662	1,475
6月	3年	6,168	3,218	2,950	2,332	572	886	2,378
	2年	3,997	1,837	2,160	1,219	603	618	1,557
7月	3年	5,739	2,856	2,883	2,219	701	637	2,182
	2年	4,284	2,136	2,148	1,523	452	613	1,696
8月	3年	5,659	2,916	2,743	2,097	736	819	2,007
	2年	4,712	2,180	2,532	1,615	455	565	2,077
9月	3年	5,407	3,240	2,167	2,389	568	851	1,599
	2年	5,244	2,258	2,986	1,802	494	456	2,492
10月	3年	5,842	3,126	2,716	2,249	1,006	877	1,710
	2年	6,442	2,997	3,445	2,350	531	647	2,914
11月	3年	5,751	3,170	2,581	2,477	846	693	1,735
	2年	5,661	2,753	2,908	2,106	617	647	2,291
12月	3年							
	2年	5,461	2,824	2,637	2,280	593	544	2,044
合計	3年							
	2年	60,232	29,481	30,751	21,274	5,934	8,207	24,817

累計	3年	64,508	33,372	31,136	24,762	8,565	8,610	22,571
1月～	2年	54,771	26,657	28,114	18,994	5,341	7,663	22,773
11月	前年比%	117.8	125.2	110.7	130.4	160.4	112.4	99.1

#### 4.2 コンテナ貨物月別前年比較表(トン数)

(単位:トン)

		合計	外 貿			内 貿		
			計	輸出	輸入	計	移出	移入
1月	3年	601,399	560,463	241,953	318,510	40,936	29,953	10,983
	2年	614,653	582,248	228,474	353,774	32,405	20,656	11,749
2月	3年	583,134	539,267	249,755	289,512	43,867	36,040	7,827
	2年	604,051	564,660	307,513	257,147	39,391	29,162	10,229
3月	3年	744,531	688,717	332,846	355,871	55,814	46,104	9,710
	2年	738,453	693,593	332,498	361,095	44,860	33,434	11,426
4月	3年	730,590	669,792	321,983	347,809	60,798	50,403	10,395
	2年	636,673	587,853	263,607	324,246	48,820	34,254	14,566
5月	3年	660,372	607,951	273,374	334,577	52,421	42,209	10,212
	2年	548,526	512,253	228,171	284,082	36,273	25,398	10,875
6月	3年	594,232	544,627	247,052	297,575	49,605	35,550	14,055
	2年	576,200	545,466	256,272	289,194	30,734	20,179	10,555
7月	3年	597,167	555,450	243,161	312,289	41,717	34,442	7,275
	2年	558,196	524,282	256,601	267,681	33,914	23,937	9,977
8月	3年	546,602	497,555	225,035	272,520	49,047	39,719	9,328
	2年	559,533	522,918	264,077	258,841	36,615	27,014	9,601
9月	3年	692,698	641,571	282,454	359,117	51,127	41,650	9,477
	2年	620,447	579,420	282,946	296,474	41,027	33,451	7,576
10月	3年	690,204	643,381	290,701	352,680	46,823	36,849	9,974
	2年	631,824	579,573	295,687	283,886	52,251	41,338	10,913
11月	3年	661,955	612,677	279,691	332,986	49,278	41,439	7,839
	2年	646,136	597,726	285,919	311,807	48,410	36,733	11,677
12月	3年							
	2年	650,106	607,448	302,157	305,291	42,658	34,002	8,656
合計	3年							
	2年	7,384,798	6,897,440	3,303,922	3,593,518	487,358	359,558	127,800

累計	3年	7,102,884	6,561,451	2,988,005	3,573,446	541,433	434,358	107,075
1月～	2年	6,734,692	6,289,992	3,001,765	3,288,227	444,700	325,556	119,144
11月	前年比%	105.5	104.3	99.5	108.7	121.8	133.4	89.9