



北九州港港湾統計月報

令和3年—2021年—10月

北九州市港湾空港局港営課

令和4年2月2日発行



北九州港マスコットキャラクター
「スナQ」

例 言

1. この統計月報は、統計法に基づく港湾調査規則（昭和26年運輸省令第13号）によって、北九州港と内外諸港との間に出入りした船舶・貨物を調査したものを集計した。
2. 入港船舶は、荷役の有無にかかわらず、総トン数5トン以上のものを調査対象とした。
3. 海上出入貨物は船舶及び「はしけ」により出入りしたものをすべて調査対象とした。
4. 貨物のトン数は、原則としてフレート・トンを採用した。したがって容積は1.133立方メートル、重量は1,000キログラムをもって1トンとし、容積または重量のいずれか大なる方をもって計算することを原則とした。ただし、商習慣に従っている貨物は、その習慣に従った。

(注) 本統計月報は速報値のため、後日数値に変更を生ずる場合がある。

問い合わせ先
北九州市港湾空港局港営部港営課港営企画係
TEL 093(321)5932
E-mail:portinfo@kitaqport.or.jp

目 次

1.	概要	
1. 1	令和3年10月概況	1.
1. 2	入港船舶	1.
1. 3	海上出入貨物	2.
1. 4	コンテナ貨物	2.
2.	入港船舶	
2. 1	入港船舶月別前年比較表	3.
2. 2	入港船舶用途別表	4.
3.	海上出入貨物	
3. 1	海上出入貨物月別前年比較表（トン数）	5.
3. 2	海上出入貨物外貿相手国（1月以降累計上位10カ国）	6.
3. 3	海上出入貨物品種別表	7.
4.	コンテナ貨物	
4. 1	コンテナ貨物月別前年比較表（個数）外貿	11.
4. 1	コンテナ貨物月別前年比較表（個数）内貿	12.
4. 2	コンテナ貨物月別前年比較表（トン数）	13.

1. 概要

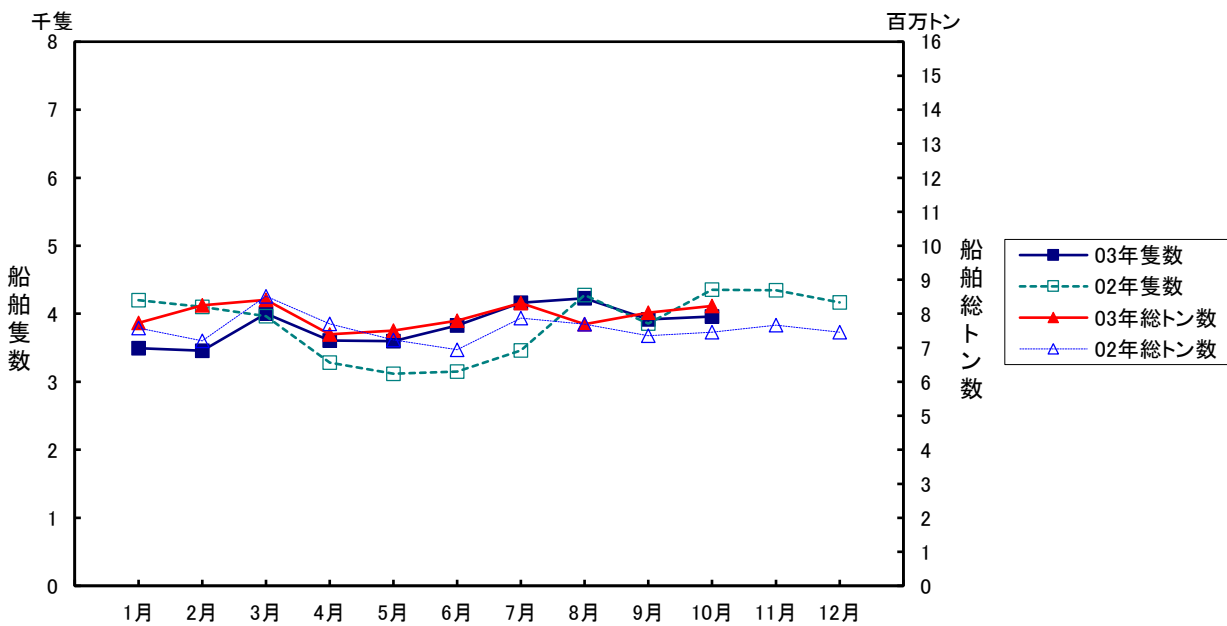
1.1 令和3年10月概況

当月の入港船舶は、3,961隻で前年同月に比べ392隻(9.0%)減、船舶総トン数は、823万トンで前年同月に比べ77万トン(10.3%)増となった。

海上出入貨物は、839万トンで前年同月に比べ49万トン(6.2%)増、このうち外貿易貨物は、258万トンで前年同月に比べ36万トン(16.1%)増、内貿貨物は、581万トンで前年同月に比べ13万トン(2.3%)増となった。

一方、コンテナは実空合計個数(20フィート換算:以下TEUという)44,723個で、前年同月に比べ3,141個(7.6%)増、トン数は、687千トンで前年同月に比べ56千トン(8.8%)増となった。

1.2 入港船舶

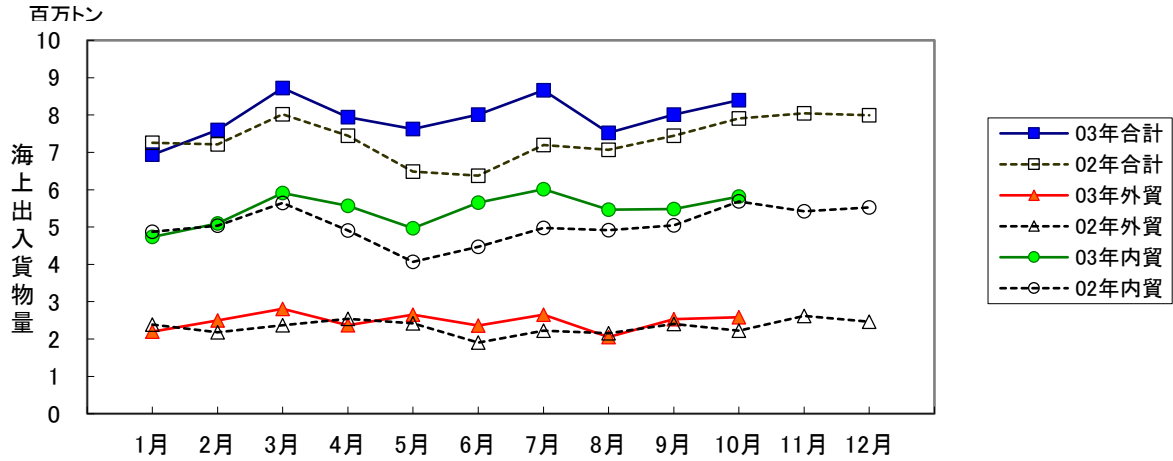


(単位:隻・総トン)

	10月		1月以降累計	
	隻数	総トン数	隻数	総トン数
合計	3,961 (91.0)	8,233,637 (110.3)	38,258 (101.3)	79,380,752 (105.0)
外航船	289 (102.8)	3,907,655 (106.8)	3,076 (99.3)	39,588,303 (99.8)
内航船	3,672 (90.2)	4,325,982 (113.7)	35,182 (101.5)	39,792,449 (110.8)

()内前年同期比

1.3 海上出入貨物



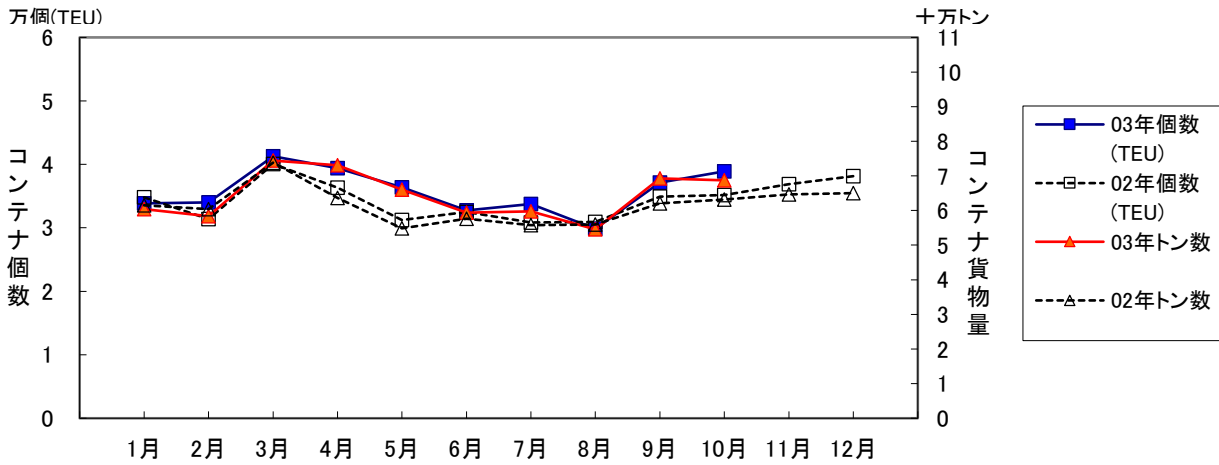
(単位:トン)

	10 月			1月以降累計		
	計	輸移出	輸移入	計	輸移出	輸移入
合計	8,393,765 (106.2)	3,397,838 (102.2)	4,995,927 (109.0)	79,414,646 (109.7)	33,419,640 (114.2)	45,995,006 (106.6)
外航貨物	2,580,702 (116.1)	668,767 (100.3)	1,911,935 (122.8)	24,707,210 (108.3)	7,503,840 (124.4)	17,203,370 (102.6)
内航貨物	5,813,063 (102.3)	2,729,071 (102.7)	3,083,992 (101.9)	54,707,436 (110.3)	25,915,800 (111.5)	28,791,636 (109.1)

()内前年同期比

1.4 コンテナ貨物

コンテナ貨物は海上出入貨物の内数である。個数は実空20フィート換算(TEU)による。



(単位:TEU・トン)

		10 月			1月以降累計		
		計	輸移出	輸移入	計	輸移出	輸移入
合計	TEU	44,723 (107.6)	23,464 (110.3)	21,259 (104.7)	416,072 (107.4)	210,403 (107.8)	205,669 (107.1)
	トン	687,406 (108.8)	324,853 (96.4)	362,553 (123.0)	6,438,494 (105.7)	3,098,147 (103.1)	3,340,347 (108.3)
外 貿	TEU	38,881 (110.6)	20,209 (109.8)	18,672 (111.5)	357,315 (105.7)	180,399 (104.0)	176,916 (107.5)
	トン	640,582 (110.5)	288,004 (97.4)	352,578 (124.2)	5,946,343 (104.5)	2,705,233 (99.6)	3,241,110 (108.9)
内 貿	TEU	5,842 (90.7)	3,255 (113.0)	2,587 (72.6)	58,757 (119.6)	30,004 (138.8)	28,753 (104.6)
	トン	46,824 (89.6)	36,849 (89.1)	9,975 (91.4)	492,151 (124.2)	392,914 (136.0)	99,237 (92.3)

()内前年同期比

2. 入港船舶

2.1 入港船舶月別前年比較表

(単位:隻・トン)

		合 計		外 航 船		内 航 船	
		隻数	総トン数	隻数	総トン数	隻数	総トン数
1月	3年	3,495	7,733,228	312	4,145,696	3,183	3,587,532
	2年	4,198	7,584,113	310	4,165,905	3,888	3,418,208
2月	3年	3,457	8,251,230	310	4,644,663	3,147	3,606,567
	2年	4,103	7,204,016	290	3,811,745	3,813	3,392,271
3月	3年	4,000	8,410,236	343	4,384,438	3,657	4,025,798
	2年	3,967	8,517,602	357	4,579,783	3,610	3,937,819
4月	3年	3,609	7,396,717	310	3,586,659	3,299	3,810,058
	2年	3,281	7,699,790	317	4,097,458	2,964	3,602,332
5月	3年	3,599	7,508,474	309	3,797,422	3,290	3,711,052
	2年	3,119	7,235,783	306	3,978,028	2,813	3,257,755
6月	3年	3,827	7,797,435	304	3,814,385	3,523	3,983,050
	2年	3,149	6,944,305	288	3,529,448	2,861	3,414,857
7月	3年	4,163	8,319,988	324	3,941,318	3,839	4,378,670
	2年	3,460	7,873,162	325	4,094,612	3,135	3,778,550
8月	3年	4,228	7,694,014	283	3,584,801	3,945	4,109,213
	2年	4,274	7,696,399	319	3,865,492	3,955	3,830,907
9月	3年	3,919	8,035,793	292	3,781,266	3,627	4,254,527
	2年	3,855	7,353,742	306	3,886,417	3,549	3,467,325
10月	3年	3,961	8,233,637	289	3,907,655	3,672	4,325,982
	2年	4,353	7,462,347	281	3,657,614	4,072	3,804,733
11月	3年						
	2年	4,344	7,661,228	320	3,848,042	4,024	3,813,186
12月	3年						
	2年	4,165	7,456,992	294	3,656,435	3,871	3,800,557
合計	3年						
	2年	46,268	90,689,479	3,713	47,170,979	42,555	43,518,500

累計	3年	38,258	79,380,752	3,076	39,588,303	35,182	39,792,449
1月～	2年	37,759	75,571,259	3,099	39,666,502	34,660	35,904,757
当月	前年比%	101.3	105.0	99.3	99.8	101.5	110.8

2. 2 入港船舶用途別表

(単位：隻・トン)

	合 計				外 航 船				内 航 船			
	隻 数		総トン数		隻 数		総トン数		隻 数		総トン数	
	当月	累計	当月	累計	当月	累計	当月	累計	当月	累計	当月	累計
合 計	3,961	38,258	8,233,637	79,380,752	289	3,076	3,907,655	39,588,303	3,672	35,182	4,325,982	39,792,449
(対前年同月・同期比%)	91	101	110	105	103	99	107	100	90	102	114	111
商 船	3,459	33,428	5,411,818	53,810,095	286	3,055	3,901,913	39,462,633	3,173	30,373	1,509,905	14,347,462
客 船	1,596	14,797	52,777	303,596	-	-	-	-	1,596	14,797	52,777	303,596
貨 客 船	92	966	8,740	119,301	-	-	-	-	92	966	8,740	119,301
一 般 貨 物 船	1,058	10,559	2,462,894	22,445,987	128	1,384	2,062,263	18,384,283	930	9,175	400,631	4,061,704
油 送 船	116	1,213	60,574	704,909	1	25	1,815	41,411	115	1,188	58,759	663,498
L P G 船	14	106	12,116	81,146	1	2	3,385	4,741	13	104	8,731	76,405
L N G 船	7	77	481,756	4,060,650	4	35	472,960	3,937,458	3	42	8,796	123,192
プロダクトオイルタンカー	13	136	7,245	93,936	-	1	-	5,760	13	135	7,245	88,176
内航ケミカル船	135	1,398	66,994	701,276	1	11	999	8,989	134	1,387	65,995	692,287
外航ケミカル船	13	142	40,818	424,911	13	141	40,818	420,099	-	1	-	4,812
その他タンカー・タンク船	13	96	12,069	102,680	-	7	-	16,643	13	89	12,069	86,037
穀 物 船	-	-	-	-	-	-	-	-	-	-	-	-
材 木 船	-	-	-	-	-	-	-	-	-	-	-	-
チ ッ プ 船	-	-	-	-	-	-	-	-	-	-	-	-
鋼 材 船	14	141	10,486	97,983	-	-	-	-	14	141	10,486	97,983
砂利・砂・石材船	49	550	45,656	506,723	-	-	-	-	49	550	45,656	506,723
セ メ ン ト 船	110	980	175,094	1,528,569	-	2	-	8,128	110	978	175,094	1,520,441
石 炭 船	-	1	-	50,907	-	1	-	50,907	-	-	-	-
鉱 石 船	-	18	-	2,012,009	-	18	-	2,012,009	-	-	-	-
自動車専用船	30	320	398,853	4,814,568	1	42	27,944	1,264,165	29	278	370,909	3,550,403
その他専用船	16	153	74,639	673,009	2	8	15,254	69,966	14	145	59,385	603,043
フルコンテナ船	158	1,570	1,304,170	13,499,794	131	1,337	1,246,310	12,957,203	27	233	57,860	542,591
セミコンテナ船	7	72	16,014	168,870	3	32	13,038	139,105	4	40	2,976	29,765
R O R O 船	18	133	180,923	1,419,271	1	9	17,127	141,766	17	124	163,796	1,277,505
自動車航送船	206	1,877	2,623,891	23,408,702	-	-	-	-	206	1,877	2,623,891	23,408,702
漁 船	22	207	110	1,537	-	-	-	-	22	207	110	1,537
そ の 他	274	2,746	197,818	2,160,418	3	21	5,742	125,670	271	2,725	192,076	2,034,748
作業船(自航船)	11	124	15,644	206,292	-	2	-	24,876	11	122	15,644	181,416
パ ト ロ ー ル 船	68	762	7,406	56,131	-	-	-	-	68	762	7,406	56,131
曳 船 ・ 押 船	68	546	14,750	109,330	2	6	990	4,354	66	540	13,760	104,976
訓 練 船	-	5	-	10,065	-	-	-	-	-	5	-	10,065
軍 艦	-	1	-	14,678	-	-	-	-	-	1	-	14,678
その他の船舶(自航船)	127	1,308	160,018	1,763,922	1	13	4,752	96,440	126	1,295	155,266	1,667,482

3. 海上出入貨物

3.1 海上出入貨物月別前年比較表(トン数)

(単位:トン)

		合計	外貿計	輸出	輸入	内貿計	移出	移入
1月	3年	6,935,675	2,201,500	797,173	1,404,327	4,734,175	2,210,539	2,523,636
	2年	7,256,015	2,386,122	545,334	1,840,788	4,869,893	2,376,721	2,493,172
2月	3年	7,595,454	2,499,847	703,124	1,796,723	5,095,607	2,404,498	2,691,109
	2年	7,216,459	2,181,247	630,526	1,550,721	5,035,212	2,373,714	2,661,498
3月	3年	8,721,396	2,809,580	812,909	1,996,671	5,911,816	2,783,813	3,128,003
	2年	8,020,044	2,371,919	671,718	1,700,201	5,648,125	2,688,382	2,959,743
4月	3年	7,938,975	2,367,803	836,810	1,530,993	5,571,172	2,659,515	2,911,657
	2年	7,448,134	2,539,877	545,266	1,994,611	4,908,257	2,303,978	2,604,279
5月	3年	7,621,165	2,654,080	715,087	1,938,993	4,967,085	2,389,377	2,577,708
	2年	6,484,618	2,417,498	539,467	1,878,031	4,067,120	1,839,801	2,227,319
6月	3年	8,009,367	2,356,793	779,074	1,577,719	5,652,574	2,750,800	2,901,774
	2年	6,376,501	1,904,484	486,817	1,417,667	4,472,017	2,060,665	2,411,352
7月	3年	8,666,727	2,653,280	695,869	1,957,411	6,013,447	2,893,631	3,119,816
	2年	7,196,825	2,222,943	634,610	1,588,333	4,973,882	2,274,338	2,699,544
8月	3年	7,518,584	2,053,800	618,552	1,435,248	5,464,784	2,533,449	2,931,335
	2年	7,067,651	2,152,901	651,298	1,501,603	4,914,750	2,289,009	2,625,741
9月	3年	8,013,538	2,529,825	876,475	1,653,350	5,483,713	2,561,107	2,922,606
	2年	7,445,036	2,403,310	662,906	1,740,404	5,041,726	2,370,257	2,671,469
10月	3年	8,393,765	2,580,702	668,767	1,911,935	5,813,063	2,729,071	3,083,992
	2年	7,907,185	2,223,603	666,492	1,557,111	5,683,582	2,656,615	3,026,967
11月	3年							
	2年	8,045,383	2,619,429	667,753	1,951,676	5,425,954	2,543,739	2,882,215
12月	3年							
	2年	7,995,032	2,467,824	635,507	1,832,317	5,527,208	2,569,711	2,957,497
合計	3年							
	2年	88,458,883	27,891,157	7,337,694	20,553,463	60,567,726	28,346,930	32,220,796

累計	3年	79,414,646	24,707,210	7,503,840	17,203,370	54,707,436	25,915,800	28,791,636
1月～	2年	72,418,468	22,803,904	6,034,434	16,769,470	49,614,564	23,233,480	26,381,084
当月	前年比%	109.7	108.3	124.4	102.6	110.3	111.5	109.1

3.2 海上出入貨物外貿相手国(1月以降累計上位10カ国)

合計

(単位:トン)

順位	仕向仕出国・地域	10月		前年同月比 %	1月以降累計		前年累計比 %
		3年	2年		3年	2年	
1(1)	オーストラリア	825,568	537,521	153.6	7,951,322	6,792,055	117.1
2(2)	中国	578,044	425,712	135.8	5,565,888	3,894,842	142.9
3(3)	韓国	307,013	304,323	100.9	3,249,717	2,926,564	111.0
4(7)	ロシア	94,930	66,818	142.1	1,093,343	927,837	117.8
5(8)	インドネシア	157,561	176,466	89.3	984,390	789,276	124.7
6(5)	台湾	82,019	107,911	76.0	963,097	1,258,663	76.5
7(9)	ベトナム	94,827	66,542	142.5	724,449	638,787	113.4
8(10)	タイ	58,386	64,648	90.3	679,839	559,426	121.5
9(11)	アメリカ	43,966	87,191	50.4	504,836	447,319	112.9
10(6)	マレーシア	65,792	37,950	173.4	446,246	997,162	44.8
	その他	272,596	348,521	78.2	2,544,083	3,571,973	71.2
	合計	2,580,702	2,223,603	116.1	24,707,210	22,803,904	108.3

()内は前年同月累計順位

輸出

(単位:トン)

順位	仕向仕出国・地域	10月		前年同月比 %	1月以降累計		前年累計比 %
		3年	2年		3年	2年	
1(2)	中国	204,461	184,324	110.9	1,963,912	1,346,123	145.9
2(1)	韓国	162,691	189,875	85.7	1,853,720	1,682,543	110.2
3(3)	台湾	49,379	70,701	69.8	632,353	807,657	78.3
4(8)	オーストラリア	35,768	10,309	347.0	606,595	184,695	328.4
5(5)	ベトナム	55,510	29,517	188.1	380,694	321,797	118.3
6(7)	タイ	41,108	13,830	297.2	348,561	186,065	187.3
7(11)	フィリピン	21,425	11,325	189.2	257,376	118,417	217.3
8(4)	インド	-	45,860	-	232,867	400,954	58.1
9(9)	メキシコ	3,262	14,168	23.0	209,009	156,547	133.5
10(13)	ロシア	1,230	10,348	11.9	144,858	71,723	202.0
	その他	93,933	86,235	108.9	873,895	757,913	115.3
	合計	668,767	666,492	100.3	7,503,840	6,034,434	124.4

()内は前年同月累計順位

輸入

(単位:トン)

順位	仕向仕出国・地域	10月		前年同月比 %	1月以降累計		前年累計比 %
		3年	2年		3年	2年	
1(1)	オーストラリア	789,800	527,212	149.8	7,344,727	6,607,360	111.2
2(2)	中国	373,583	241,388	154.8	3,601,976	2,548,719	141.3
3(3)	韓国	144,322	114,448	126.1	1,395,997	1,244,021	112.2
4(6)	ロシア	93,700	56,470	165.9	948,485	856,114	110.8
5(7)	インドネシア	151,463	174,529	86.8	851,335	744,605	114.3
6(9)	アメリカ	36,642	84,321	43.5	429,980	412,685	104.2
7(11)	ベトナム	39,317	37,025	106.2	343,755	316,990	108.4
8(10)	タイ	17,278	50,818	34.0	331,278	373,361	88.7
9(8)	台湾	32,640	37,210	87.7	330,744	451,006	73.3
10(5)	マレーシア	65,792	9,600	685.3	307,111	864,057	35.5
	その他	167,398	224,090	74.7	1,317,982	2,350,552	56.1
	合計	1,911,935	1,557,111	122.8	17,203,370	16,769,470	102.6

()内は前年同月累計順位

3. 3 海上出入貨物品種別表

(単位:トン・%)

	合 計				外 貿 計				内 貿 計			
	当 月	前年比	累 計	前年比	当 月	前年比	累 計	前年比	当 月	前年比	累 計	前年比
合 計	8,393,765	106.2	79,414,646	109.7	2,580,702	116.1	24,707,210	108.3	5,813,063	102.3	54,707,436	110.3
1 農水産品 小 計	46,447	116.9	422,285	96.0	22,614	110.8	200,128	90.9	23,833	123.3	222,157	101.2
1 麦	496	137.4	2,553	210.3	478	132.4	2,435	200.6	18	-	118	-
2 米	4,097	10,505.1	8,743	167.1	4,003	-	8,120	158.3	94	241.0	623	616.8
3 とうもろこし	22,900	129.7	214,182	103.1	-	-	19,000	178.2	22,900	129.7	195,182	99.0
4 豆類	601	49.4	12,005	94.9	581	49.4	10,422	95.4	20	50.0	1,583	92.1
5 その他雑穀	2,392	341.7	28,321	344.4	2,392	-	19,519	3,231.6	-	-	8,802	115.5
6 野菜・果物	7,517	170.6	62,618	113.4	6,930	179.9	57,043	112.6	587	106.3	5,575	123.0
7 綿花	-	-	-	-	-	-	-	-	-	-	-	-
8 その他農産品	1,964	77.4	27,347	68.4	1,904	76.4	26,863	67.8	60	125.0	484	145.8
9 羊毛	-	-	-	-	-	-	-	-	-	-	-	-
10 その他畜産品	2,652	46.6	19,885	42.9	2,562	46.1	16,478	36.9	90	65.2	3,407	198.0
11 水産品	3,828	53.6	46,631	73.8	3,764	53.9	40,248	70.9	64	38.3	6,383	99.5
2 林産品 小 計	53,076	79.7	606,989	110.2	38,612	95.5	451,000	95.2	14,464	55.3	155,989	202.9
12 原木	1,653	586.2	27,110	630.9	1,653	725.0	26,200	657.1	-	-	910	293.5
13 製材	254	32.4	7,218	121.0	254	76.3	7,218	165.0	-	-	-	-
14 樹脂類	8,898	105.5	133,699	87.2	7,404	89.2	125,092	83.7	1,494	1,123.3	8,607	222.2
15 木材チップ	41,729	74.3	434,191	113.9	28,759	93.9	287,746	92.8	12,970	50.8	146,445	205.9
16 その他林産品	300	306.1	1,125	147.4	300	306.1	1,098	143.9	-	-	27	-
17 薪炭	242	28.5	3,646	74.9	242	28.5	3,646	74.9	-	-	-	-
3 鉱産品 小 計	1,696,923	114.1	16,334,024	106.8	1,263,045	110.0	12,224,044	104.2	433,878	128.2	4,109,980	115.5
18 石炭	670,057	95.4	7,274,625	109.6	613,653	95.6	6,364,613	106.6	56,404	93.3	910,012	136.7
19 鉄鉱石	576,393	136.7	5,100,608	103.7	576,393	137.2	5,099,108	103.8	-	-	1,500	21.3
20 金属鉱	18,235	1,160.0	88,490	399.7	4,062	380.3	35,075	259.7	14,173	2,812.1	53,415	618.7
21 砂利・砂	132,275	104.2	890,832	69.7	279	1.0	12,899	35.3	131,996	132.5	877,933	70.7
22 石材	37,535	193.0	524,035	502.9	3,925	76.6	42,922	93.5	33,610	234.7	481,113	825.5
23 原油	438	-	9,419	-	140	-	8,023	-	298	-	1,396	-
24 りん鉱石	-	-	-	-	-	-	-	-	-	-	-	-
25 石灰石	100,035	120.4	902,491	103.6	230	-	682	51.0	99,805	120.1	901,809	103.7
26 原塩	-	-	65,201	171.5	-	-	728	150.7	-	-	64,473	171.7
27 非金属鉱物	161,955	130.1	1,478,323	104.3	64,363	121.2	659,994	88.2	97,592	136.7	818,329	122.3
4 金属機械工業品 小 計	5,103,008	100.2	48,488,324	110.1	347,407	90.3	3,963,100	106.4	4,755,601	101.0	44,525,224	110.5
28 鉄鋼	54,407	247.2	436,111	124.3	51,491	427.0	373,285	126.2	2,916	29.3	62,826	114.4
29 鋼材	437,685	92.0	4,395,767	108.9	56,770	47.8	762,664	72.2	380,915	106.7	3,633,103	121.9
30 非鉄金属	38,397	113.4	387,882	100.9	33,936	109.1	354,249	105.7	4,461	163.2	33,633	68.2
31 金属製品	107,553	129.0	1,446,895	145.9	72,278	92.9	1,027,880	111.7	35,275	631.4	419,015	584.1
32 鉄道車両	-	-	802	76.2	-	-	802	76.2	-	-	-	-
33 完成自動車	4,269,575	99.5	39,806,458	108.4	3,536	17.5	126,179	110.0	4,266,039	99.9	39,680,279	108.4
34 その他輸送用車両	5,097	143.7	42,776	120.0	397	110.9	4,217	289.0	4,700	147.3	38,559	112.7
35 二輪自動車	79	20.1	3,178	102.1	79	20.1	3,117	100.5	-	-	61	677.8
36 自動車部品	50,132	73.0	506,255	105.4	47,660	77.6	465,480	106.9	2,472	34.0	40,775	91.5
37 その他輸送機械	43,293	79.0	506,216	106.8	3,545	42.7	31,289	70.6	39,748	85.5	474,927	110.6
38 産業機械	73,494	204.4	732,299	227.1	55,454	184.7	599,503	206.6	18,040	304.1	132,796	411.9
39 電気機械	17,498	107.0	149,791	98.0	17,276	111.0	145,840	99.4	222	28.4	3,951	65.3

40	測量・光学・医療用機械	5,134	63.4	69,128	89.8	4,354	54.8	64,148	85.5	780	506.5	4,980	252.8
41	事務用機器	310	364.7	1,508	63.1	310	364.7	1,472	166.0	-	-	36	2.4
42	その他機械	354	105.4	3,258	84.6	321	95.5	2,975	83.5	33	-	283	98.3
5	化学工業品	1,053,594	122.2	9,482,168	106.8	577,584	148.1	4,871,579	108.6	476,010	100.8	4,610,589	105.1
43	陶磁器	2,065	76.4	19,903	90.1	2,065	76.4	19,674	89.1	-	-	229	5,725.0
44	セメント	161,356	95.9	1,391,116	99.5	1,082	112.8	13,512	100.3	160,274	95.8	1,377,604	99.5
45	ガラス類	3,386	144.6	31,407	99.6	1,759	104.4	20,124	100.5	1,627	247.6	11,283	98.1
46	窯業品	18,060	220.7	177,264	132.6	12,000	159.1	131,229	106.6	6,060	945.4	46,035	436.5
47	重油	34,129	93.8	353,213	107.7	-	-	3,000	-	34,129	93.8	350,213	106.8
48	揮発油	40,975	93.7	440,488	81.6	-	-	58,778	71.7	40,975	108.6	381,710	83.4
49	その他の石油	76,330	136.6	717,738	122.8	21,052	3,428.7	119,048	250.2	55,278	100.0	598,690	111.5
50	LNG(液化天然ガス)	204,762	282.4	1,601,874	111.6	201,612	295.2	1,556,700	111.4	3,150	75.0	45,174	116.3
51	LPG(液化石油ガス)	5,661	148.5	59,898	128.8	-	-	28	140.0	5,661	149.2	59,870	128.8
52	その他石油製品	166	3.2	47,448	146.8	31	1.1	23,671	188.4	135	5.7	23,777	120.3
53	コークス	248,861	120.5	2,013,105	119.0	174,654	129.3	1,300,486	130.3	74,207	104.0	712,619	102.6
54	石炭製品	40,222	188.5	422,367	123.3	10,510	267.2	107,283	96.9	29,712	170.7	315,084	135.9
55	化学薬品	138,466	94.7	1,391,939	93.6	91,299	105.3	869,571	89.4	47,167	79.2	522,368	101.6
56	化学肥料	26,862	88.7	217,872	98.4	18,401	85.1	151,206	94.1	8,461	97.4	66,666	110.0
57	染料・塗料・合成樹脂・その他化学工業品	52,293	89.2	596,536	102.7	43,119	83.2	497,269	94.3	9,174	135.2	99,267	186.1
6	軽工業品	61,283	127.8	448,165	91.1	40,912	233.4	250,076	120.7	20,371	66.9	198,089	69.5
58	紙・パルプ	11,324	137.3	95,593	105.9	4,573	181.9	31,286	117.2	6,751	117.7	64,307	101.2
59	糸及び紡績半製品	1,662	42.3	26,279	72.9	1,662	43.1	26,215	74.2	-	-	64	9.2
60	その他繊維工業品	2,626	168.8	21,834	110.9	2,577	175.9	21,589	112.4	49	53.8	245	50.9
61	砂糖	11,246	3,222.3	62,238	108.0	11,246	3,570.2	52,460	106.6	-	-	9,778	116.3
62	製造食品	9,389	86.6	92,686	129.3	8,052	103.6	75,964	127.8	1,337	43.5	16,722	136.3
63	飲料	3,261	111.6	28,766	105.1	737	94.4	7,402	74.2	2,524	117.9	21,364	122.9
64	水	10,131	51.5	90,892	48.9	421	106.0	5,364	135.3	9,710	50.3	85,528	47.0
65	たばこ	-	-	330	117.0	-	-	330	117.0	-	-	-	-
66	その他食料工業品	11,644	2,695.4	29,547	916.5	11,644	2,695.4	29,466	926.6	-	-	81	184.1
7	雑工業品	92,797	107.7	900,213	106.4	87,837	110.0	831,683	105.4	4,960	78.5	68,530	118.9
67	がん具	296	111.3	3,510	131.2	296	121.3	3,321	133.3	-	-	189	102.7
68	衣服・身廻品・はきもの	12,266	100.1	91,833	80.9	12,166	101.7	90,822	81.5	100	33.9	1,011	48.7
69	文房具・運動娯楽用品・楽器	2,517	92.2	23,894	96.6	2,449	98.4	21,181	90.1	68	28.2	2,713	224.2
70	家具装備品	21,754	111.9	215,661	127.8	20,764	114.6	199,448	129.1	990	75.1	16,213	113.6
71	その他日用品	1,125	38.5	29,951	181.3	275	23.4	25,179	202.9	850	48.5	4,772	116.0
72	ゴム製品	44,983	132.0	421,896	103.0	42,483	132.7	386,412	102.0	2,500	121.5	35,484	115.6
73	木製品	5,733	150.8	39,963	108.2	5,344	160.9	33,438	101.9	389	81.0	6,525	158.9
74	その他製造工業品	4,123	38.5	73,505	99.8	4,060	38.4	71,882	98.9	63	41.7	1,623	168.0
8	特殊品	286,637	127.6	2,732,478	143.6	202,691	143.0	1,915,600	163.2	83,946	101.2	816,878	111.9
75	金属くず	88,311	77.0	993,924	111.4	59,705	64.7	803,483	107.9	28,606	128.0	190,441	129.0
76	再利用資材	8,620	43.8	114,979	64.1	4,259	28.0	77,248	52.2	4,361	97.9	37,731	120.1
77	動植物性製造飼肥料	19,405	57.2	160,346	68.9	12,189	58.1	89,692	59.6	7,216	55.9	70,654	86.1
78	廃棄物	4,016	108.5	37,564	114.5	872	990.9	4,297	1,032.9	3,144	87.0	33,267	102.7
79	廃土砂	6,525	130.0	76,834	65.4	-	-	-	-	6,525	130.0	76,834	65.4
80	輸送用容器	18,925	140.6	153,202	118.6	18,162	146.5	144,796	125.4	763	71.5	8,406	61.4
81	取合せ品	140,835	410.4	1,195,629	373.5	107,504	13,239.4	796,084	5,370.6	33,331	99.5	399,545	130.9
9	分類不能のもの	-	-	-	-	-	-	-	-	-	-	-	-
82	分類不能のもの	-	-	-	-	-	-	-	-	-	-	-	-

(単位:トン)

	輸 出		輸 入		移 出		移 入	
	当 月	累 計	当 月	累 計	当 月	累 計	当 月	累 計
合 計	668,767	7,503,840	1,911,935	17,203,370	2,729,071	25,915,800	3,083,992	28,791,636
1 農水産品	1,592	28,860	21,022	171,268	832	11,158	23,001	210,999
1 麦	116	787	362	1,648	-	100	18	18
2 米	-	14	4,003	8,106	94	623	-	-
3 とうもろこし	-	-	-	19,000	-	1,100	22,900	194,082
4 豆類	-	82	581	10,340	-	2	20	1,581
5 その他雑穀	765	12,967	1,627	6,552	-	1,802	-	7,000
6 野菜・果物	-	2,405	6,930	54,638	587	5,083	-	492
7 綿花	-	-	-	-	-	-	-	-
8 その他農産品	624	8,690	1,280	18,173	60	277	-	207
9 羊毛	-	-	-	-	-	-	-	-
10 その他畜産品	48	2,678	2,514	13,800	90	2,089	-	1,318
11 水産品	39	1,237	3,725	39,011	1	82	63	6,301
2 林産品	935	27,865	37,677	423,135	11,941	142,253	2,523	13,736
12 原木	-	152	1,653	26,048	-	604	-	306
13 製材	-	-	254	7,218	-	-	-	-
14 樹脂類	935	2,700	6,469	122,392	-	-	1,494	8,607
15 木材チップ	-	25,001	28,759	262,745	11,941	141,625	1,029	4,820
16 その他林産品	-	12	300	1,086	-	24	-	3
17 薪炭	-	-	242	3,646	-	-	-	-
3 鉱産品	39,980	835,594	1,223,065	11,388,450	185,955	1,779,215	247,923	2,330,765
18 石炭	-	457,428	613,653	5,907,185	56,404	747,348	-	162,664
19 鉄鉱石	-	-	576,393	5,099,108	-	-	-	1,500
20 金属鉱	1,071	3,943	2,991	31,132	3,000	6,687	11,173	46,728
21 砂利・砂	55	7,834	224	5,065	78,028	398,632	53,968	479,301
22 石材	117	675	3,808	42,247	30,400	451,200	3,210	29,913
23 原油	-	7,741	140	282	298	1,396	-	-
24 リン鉱石	-	-	-	-	-	-	-	-
25 石灰石	-	-	230	682	-	-	99,805	901,809
26 原塩	-	95	-	633	-	-	-	64,473
27 非金属鉱物	38,737	357,878	25,626	302,116	17,825	173,952	79,767	644,377
4 金属機械工業品	204,171	2,549,137	143,236	1,413,963	2,268,312	21,329,787	2,487,289	23,195,437
28 鉄鋼	28,890	159,473	22,601	213,812	1,916	57,440	1,000	5,386
29 鋼材	46,258	673,546	10,512	89,118	104,638	833,137	276,277	2,799,966
30 非鉄金属	10,520	135,560	23,416	218,689	865	6,257	3,596	27,376
31 金属製品	50,412	763,430	21,866	264,450	21,400	227,872	13,875	191,143
32 鉄道車両	-	44	-	758	-	-	-	-
33 完成自動車	3,311	107,334	225	18,845	2,090,242	19,658,786	2,175,797	20,021,493
34 その他輸送用車両	112	1,100	285	3,117	4,700	38,550	-	9
35 二輪自動車	-	2,199	79	918	-	61	-	-
36 自動車部品	13,275	135,928	34,385	329,552	1,083	29,751	1,389	11,024
37 その他輸送機械	108	462	3,437	30,827	36,337	436,923	3,411	38,004
38 産業機械	44,201	484,772	11,253	114,731	6,228	33,453	11,812	99,343
39 電気機械	3,588	31,981	13,688	113,859	218	3,766	4	185

4. コンテナ貨物

4.1 コンテナ貨物月別前年比較表(個数)外貿

(単位:TEU)

		合計	外 貿					
			計		輸出		輸入	
			実入	空	実入	空	実入	空
1月	3年	33,852	26,598	7,254	11,228	5,111	15,370	2,143
	2年	34,832	27,665	7,167	10,544	5,494	17,121	1,673
2月	3年	34,030	26,318	7,712	12,156	5,279	14,162	2,433
	2年	31,405	25,187	6,218	14,025	3,896	11,162	2,322
3月	3年	41,266	32,389	8,877	15,721	5,352	16,668	3,525
	2年	40,060	31,926	8,134	15,093	4,785	16,833	3,349
4月	3年	39,398	31,405	7,993	15,175	5,378	16,230	2,615
	2年	36,331	27,769	8,562	12,568	6,329	15,201	2,233
5月	3年	36,397	27,975	8,422	12,656	5,680	15,319	2,742
	2年	31,209	23,663	7,546	10,820	5,772	12,843	1,774
6月	3年	32,756	25,183	7,573	11,452	5,281	13,731	2,292
	2年	32,477	25,103	7,374	11,736	5,099	13,367	2,275
7月	3年	33,758	26,871	6,887	12,225	4,863	14,646	2,024
	2年	30,843	24,377	6,466	11,814	4,268	12,563	2,198
8月	3年	29,856	23,143	6,713	10,172	4,647	12,971	2,066
	2年	30,932	24,462	6,470	11,594	4,180	12,868	2,290
9月	3年	37,121	30,200	6,921	13,367	4,447	16,833	2,474
	2年	34,912	28,030	6,882	12,985	4,135	15,045	2,747
10月	3年	38,881	30,363	8,518	14,132	6,077	16,231	2,441
	2年	35,140	28,062	7,078	13,496	4,901	14,566	2,177
11月	3年							
	2年	36,896	28,569	8,327	12,940	6,394	15,629	1,933
12月	3年							
	2年	38,124	29,181	8,943	13,828	6,350	15,353	2,593
合計	3年							
	2年	413,161	323,994	89,167	151,443	61,603	172,551	27,564

累計	3年	357,315	280,445	76,870	128,284	52,115	152,161	24,755
1月～	2年	338,141	266,244	71,897	124,675	48,859	141,569	23,038
10月	前年比%	105.7	105.3	106.9	102.9	106.7	107.5	107.5

4. コンテナ貨物

4.1 コンテナ貨物月別前年比較表(個数)内貿

(単位:TEU)

		合計	内 貿					
			計		移出		移入	
			実入	空	実入	空	実入	空
1月	3年	5,182	2,712	2,470	1,835	723	877	1,747
	2年	4,334	2,383	1,951	1,403	495	980	1,456
2月	3年	5,412	2,809	2,603	2,093	709	716	1,894
	2年	4,927	2,683	2,244	1,802	502	881	1,742
3月	3年	7,001	3,055	3,946	2,318	998	737	2,948
	2年	6,118	2,609	3,509	1,875	297	734	3,212
4月	3年	6,839	3,215	3,624	2,419	1,082	796	2,542
	2年	5,134	2,666	2,468	1,806	607	860	1,861
5月	3年	5,508	3,055	2,453	2,334	624	721	1,829
	2年	3,918	2,155	1,763	1,493	288	662	1,475
6月	3年	6,168	3,218	2,950	2,332	572	886	2,378
	2年	3,997	1,837	2,160	1,219	603	618	1,557
7月	3年	5,739	2,856	2,883	2,219	701	637	2,182
	2年	4,284	2,136	2,148	1,523	452	613	1,696
8月	3年	5,659	2,915	2,744	2,096	737	819	2,007
	2年	4,712	2,180	2,532	1,615	455	565	2,077
9月	3年	5,407	3,240	2,167	2,389	568	851	1,599
	2年	5,244	2,258	2,986	1,802	494	456	2,492
10月	3年	5,842	3,126	2,716	2,249	1,006	877	1,710
	2年	6,442	2,997	3,445	2,350	531	647	2,914
11月	3年							
	2年	5,661	2,753	2,908	2,106	617	647	2,291
12月	3年							
	2年	5,461	2,824	2,637	2,280	593	544	2,044
合計	3年							
	2年	60,232	29,481	30,751	21,274	5,934	8,207	24,817

累計	3年	58,757	30,201	28,556	22,284	7,720	7,917	20,836
1月～	2年	49,110	23,904	25,206	16,888	4,724	7,016	20,482
10月	前年比%	119.6	126.3	113.3	132.0	163.4	112.8	101.7

4.2 コンテナ貨物月別前年比較表(トン数)

(単位:トン)

		合計	外 貿			内 貿		
			計	輸出	輸入	計	移出	移入
1月	3年	603,939	563,004	244,137	318,867	40,935	29,953	10,982
	2年	614,653	582,248	228,474	353,774	32,405	20,656	11,749
2月	3年	583,270	539,403	249,678	289,725	43,867	36,040	7,827
	2年	604,051	564,660	307,513	257,147	39,391	29,162	10,229
3月	3年	744,205	688,391	332,486	355,905	55,814	46,104	9,710
	2年	738,453	693,593	332,498	361,095	44,860	33,434	11,426
4月	3年	730,470	669,671	321,765	347,906	60,799	50,404	10,395
	2年	636,673	587,853	263,607	324,246	48,820	34,254	14,566
5月	3年	660,012	607,590	273,014	334,576	52,422	42,210	10,212
	2年	548,526	512,253	228,171	284,082	36,273	25,398	10,875
6月	3年	593,921	544,316	246,746	297,570	49,605	35,550	14,055
	2年	576,200	545,466	256,272	289,194	30,734	20,179	10,555
7月	3年	597,161	555,444	243,107	312,337	41,717	34,442	7,275
	2年	558,196	524,282	256,601	267,681	33,914	23,937	9,977
8月	3年	545,677	496,637	224,130	272,507	49,040	39,711	9,329
	2年	559,533	522,918	264,077	258,841	36,615	27,014	9,601
9月	3年	692,433	641,305	282,166	359,139	51,128	41,651	9,477
	2年	620,447	579,420	282,946	296,474	41,027	33,451	7,576
10月	3年	687,406	640,582	288,004	352,578	46,824	36,849	9,975
	2年	631,824	579,573	295,687	283,886	52,251	41,338	10,913
11月	3年							
	2年	646,136	597,726	285,919	311,807	48,410	36,733	11,677
12月	3年							
	2年	650,106	607,448	302,157	305,291	42,658	34,002	8,656
合計	3年							
	2年	7,384,798	6,897,440	3,303,922	3,593,518	487,358	359,558	127,800

累計	3年	6,438,494	5,946,343	2,705,233	3,241,110	492,151	392,914	99,237
1月～	2年	6,088,556	5,692,266	2,715,846	2,976,420	396,290	288,823	107,467
10月	前年比%	105.7	104.5	99.6	108.9	124.2	136.0	92.3