



北九州港港湾統計月報

令和3年—2021年—9月

北九州市港湾空港局港営課

令和4年1月7日発行



北九州港マスコットキャラクター
「スナQ」

例 言

1. この統計月報は、統計法に基づく港湾調査規則（昭和26年運輸省令第13号）によって、北九州港と内外諸港との間に出入りした船舶・貨物を調査したものを集計した。
2. 入港船舶は、荷役の有無にかかわらず、総トン数5トン以上のものを調査対象とした。
3. 海上出入貨物は船舶及び「はしけ」により出入りしたものをすべて調査対象とした。
4. 貨物のトン数は、原則としてフレート・トンを採用した。したがって容積は1.133立方メートル、重量は1,000キログラムをもって1トンとし、容積または重量のいずれか大なる方をもって計算することを原則とした。ただし、商習慣に従っている貨物は、その習慣に従った。

(注) 本統計月報は速報値のため、後日数値に変更を生ずる場合がある。

問い合わせ先
北九州市港湾空港局港営部港営課港営企画係
TEL 093(321)5932
E-mail:portinfo@kitaqport.or.jp

目 次

1.	概要	
1. 1	令和3年9月概況	1.
1. 2	入港船舶	1.
1. 3	海上出入貨物	2.
1. 4	コンテナ貨物	2.
2.	入港船舶	
2. 1	入港船舶月別前年比較表	3.
2. 2	入港船舶用途別表	4.
3.	海上出入貨物	
3. 1	海上出入貨物月別前年比較表（トン数）	5.
3. 2	海上出入貨物外貿相手国（1月以降累計上位10カ国）	6.
3. 3	海上出入貨物品種別表	7.
	令和4年1月7日発行	
4.	コンテナ貨物	
4. 1	コンテナ貨物月別前年比較表（個数）外貿	11.
4. 1	コンテナ貨物月別前年比較表（個数）内貿	12.
4. 2	コンテナ貨物月別前年比較表（トン数）	13.

1. 概要

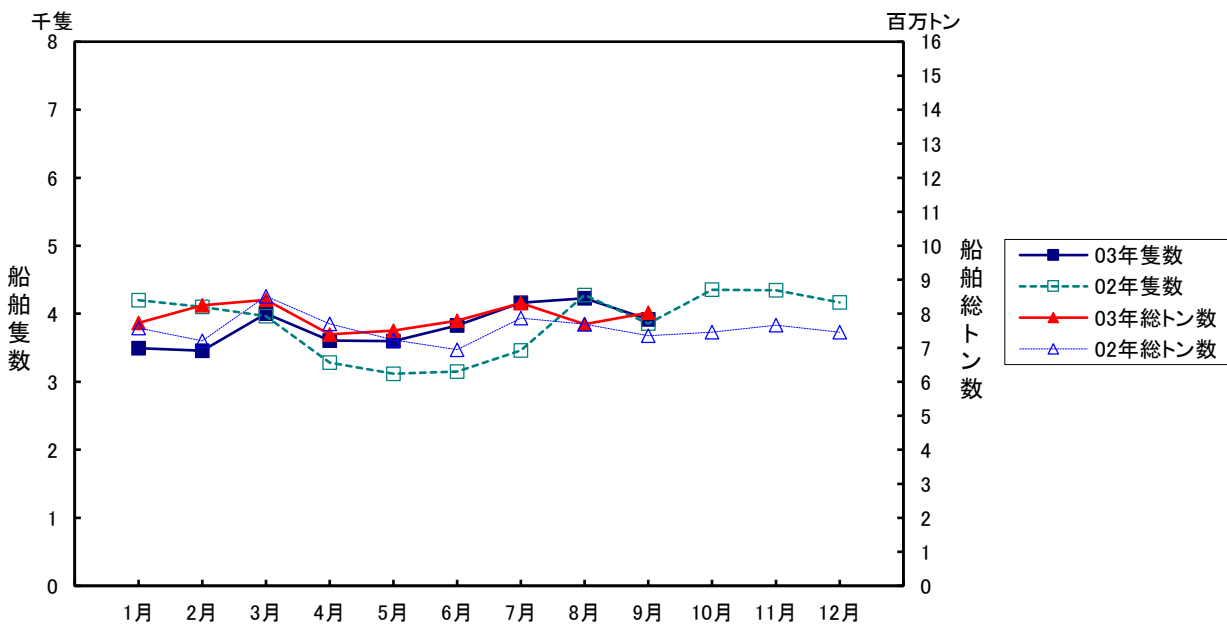
1.1 令和3年9月概況

当月の入港船舶は、3,919隻で前年同月に比べ64隻(1.7%)増、船舶総トン数は、804万トンで前年同月に比べ68万トン(9.3%)増となった。

海上出入貨物は、801万トンで前年同月に比べ57万トン(7.6%)増、このうち外貿易貨物は、253万トンで前年同月に比べ13万トン(5.3%)増、内貿貨物は、548万トンで前年同月に比べ44万トン(8.8%)増となった。

一方、コンテナは実空合計個数(20フィート換算:以下TEUという)42,528個で、前年同月に比べ2,372個(5.9%)増、トン数は、692千トンで前年同月に比べ72千トン(11.6%)増となった。

1.2 入港船舶

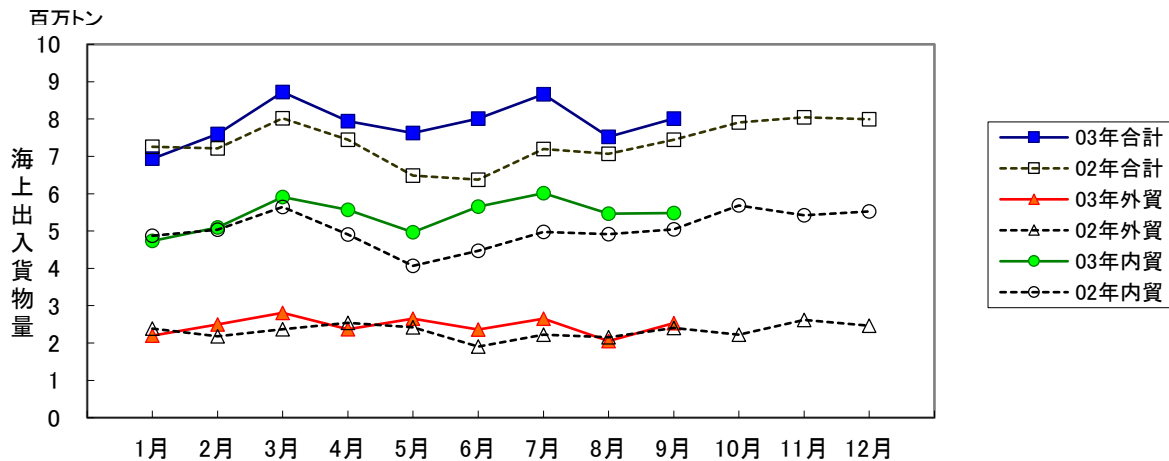


(単位:隻・総トン)

	9月		1月以降累計	
	隻数	総トン数	隻数	総トン数
合計	3,919 (101.7)	8,035,793 (109.3)	34,297 (102.7)	71,147,115 (104.5)
外航船	292 (95.4)	3,781,266 (97.3)	2,787 (98.9)	35,680,648 (99.1)
内航船	3,627 (102.2)	4,254,527 (122.7)	31,510 (103.0)	35,466,467 (110.5)

()内前年同期比

1.3 海上出入貨物



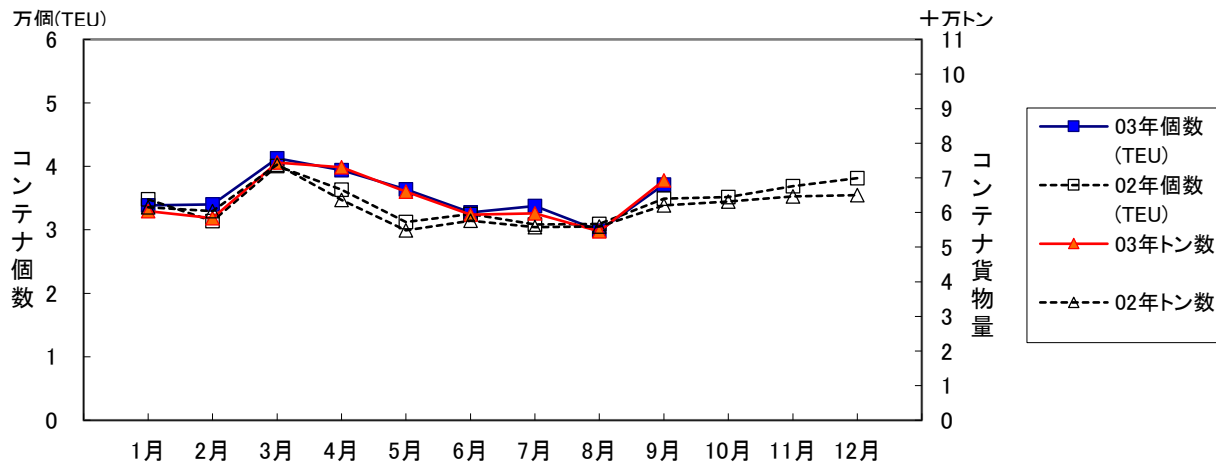
(単位:トン)

	9 月			1月以降累計		
	計	輸移出	輸移入	計	輸移出	輸移入
合計	8,013,538 (107.6)	3,437,582 (113.3)	4,575,956 (103.7)	71,020,881 (110.1)	30,021,802 (115.7)	40,999,079 (106.3)
外航貨物	2,529,825 (105.3)	876,475 (132.2)	1,653,350 (95.0)	22,126,508 (107.5)	6,835,073 (127.3)	15,291,435 (100.5)
内航貨物	5,483,713 (108.8)	2,561,107 (108.1)	2,922,606 (109.4)	48,894,373 (111.3)	23,186,729 (112.7)	25,707,644 (110.1)

()内前年同期比

1.4 コンテナ貨物

コンテナ貨物は海上出入貨物の内数である。個数は実空20フィート換算(TEU)による。



(単位:TEU・トン)

		9 月			1月以降累計		
		計	輸移出	輸移入	計	輸移出	輸移入
合計	TEU	42,528 (105.9)	20,771 (107.0)	21,757 (104.9)	371,349 (107.4)	186,939 (107.5)	184,410 (107.3)
	トン	692,433 (111.6)	323,817 (102.3)	368,616 (121.2)	5,751,088 (105.4)	2,773,294 (104.0)	2,977,794 (106.8)
外 貨	TEU	37,121 (106.3)	17,814 (104.1)	19,307 (108.5)	318,434 (105.1)	160,190 (103.3)	158,244 (107.0)
	トン	641,305 (110.7)	282,166 (99.7)	359,139 (121.1)	5,305,761 (103.8)	2,417,229 (99.9)	2,888,532 (107.3)
内 貨	TEU	5,407 (103.1)	2,957 (128.8)	2,450 (83.1)	52,915 (124.0)	26,749 (142.8)	26,166 (109.3)
	トン	51,128 (124.6)	41,651 (124.5)	9,477 (125.1)	445,327 (129.4)	356,065 (143.9)	89,262 (92.4)

()内前年同期比

2. 入港船舶

2.1 入港船舶月別前年比較表

(単位:隻・トン)

		合 計		外 航 船		内 航 船	
		隻数	総トン数	隻数	総トン数	隻数	総トン数
1月	3年	3,495	7,733,228	312	4,145,696	3,183	3,587,532
	2年	4,198	7,584,113	310	4,165,905	3,888	3,418,208
2月	3年	3,457	8,251,230	310	4,644,663	3,147	3,606,567
	2年	4,103	7,204,016	290	3,811,745	3,813	3,392,271
3月	3年	4,000	8,410,236	343	4,384,438	3,657	4,025,798
	2年	3,967	8,517,602	357	4,579,783	3,610	3,937,819
4月	3年	3,609	7,396,717	310	3,586,659	3,299	3,810,058
	2年	3,281	7,699,790	317	4,097,458	2,964	3,602,332
5月	3年	3,599	7,508,474	309	3,797,422	3,290	3,711,052
	2年	3,119	7,235,783	306	3,978,028	2,813	3,257,755
6月	3年	3,827	7,797,435	304	3,814,385	3,523	3,983,050
	2年	3,149	6,944,305	288	3,529,448	2,861	3,414,857
7月	3年	4,163	8,319,988	324	3,941,318	3,839	4,378,670
	2年	3,460	7,873,162	325	4,094,612	3,135	3,778,550
8月	3年	4,228	7,694,014	283	3,584,801	3,945	4,109,213
	2年	4,274	7,696,399	319	3,865,492	3,955	3,830,907
9月	3年	3,919	8,035,793	292	3,781,266	3,627	4,254,527
	2年	3,855	7,353,742	306	3,886,417	3,549	3,467,325
10月	3年						
	2年	4,353	7,462,347	281	3,657,614	4,072	3,804,733
11月	3年						
	2年	4,344	7,661,228	320	3,848,042	4,024	3,813,186
12月	3年						
	2年	4,165	7,456,992	294	3,656,435	3,871	3,800,557
合計	3年						
	2年	46,268	90,689,479	3,713	47,170,979	42,555	43,518,500

累計	3年	34,297	71,147,115	2,787	35,680,648	31,510	35,466,467
1月～	2年	33,406	68,108,912	2,818	36,008,888	30,588	32,100,024
当月	前年比%	102.7	104.5	98.9	99.1	103.0	110.5

2. 2 入港船舶用途別表

(単位：隻・トン)

	合 計				外 航 船				内 航 船			
	隻 数		総トン数		隻 数		総トン数		隻 数		総トン数	
	当月	累計	当月	累計	当月	累計	当月	累計	当月	累計	当月	累計
合 計	3,919	34,297	8,035,793	71,147,115	292	2,787	3,781,266	35,680,648	3,627	31,510	4,254,527	35,466,467
(対前年同月・同期比%)	102	103	109	104	95	99	97	99	102	103	123	110
商 船	3,456	29,969	5,244,318	48,398,277	291	2,769	3,771,500	35,560,720	3,165	27,200	1,472,818	12,837,557
客 船	1,669	13,201	31,711	250,819	-	-	-	-	1,669	13,201	31,711	250,819
貨 客 船	87	874	8,265	110,561	-	-	-	-	87	874	8,265	110,561
一 般 貨 物 船	1,014	9,501	2,459,302	19,983,093	138	1,256	2,085,021	16,322,020	876	8,245	374,281	3,661,073
油 送 船	111	1,097	64,140	644,335	2	24	3,630	39,596	109	1,073	60,510	604,739
L P G 船	10	92	8,344	69,030	1	1	1,356	1,356	9	91	6,988	67,674
L N G 船	5	70	189,447	3,578,894	2	31	180,651	3,464,498	3	39	8,796	114,396
プロダクトオイルタンカー	12	123	8,991	86,691	-	1	-	5,760	12	122	8,991	80,931
内航ケミカル船	140	1,263	71,807	634,282	2	10	1,498	7,990	138	1,253	70,309	626,292
外航ケミカル船	12	129	23,240	384,093	12	128	23,240	379,281	-	1	-	4,812
その他タンカー・タンク船	6	83	4,132	90,611	-	7	-	16,643	6	76	4,132	73,968
穀 物 船	-	-	-	-	-	-	-	-	-	-	-	-
材 木 船	-	-	-	-	-	-	-	-	-	-	-	-
チ ッ プ 船	-	-	-	-	-	-	-	-	-	-	-	-
鋼 材 船	12	127	8,988	87,497	-	-	-	-	12	127	8,988	87,497
砂利・砂・石材船	50	501	45,970	461,067	-	-	-	-	50	501	45,970	461,067
セ メ ン ト 船	101	870	166,485	1,353,475	-	2	-	8,128	101	868	166,485	1,345,347
石 炭 船	-	1	-	50,907	-	1	-	50,907	-	-	-	-
鉱 石 船	1	18	55,281	2,012,009	1	18	55,281	2,012,009	-	-	-	-
自動車専用船	41	290	655,526	4,415,715	5	41	195,476	1,236,221	36	249	460,050	3,179,494
その他専用船	15	137	67,167	598,370	1	6	8,323	54,712	14	131	58,844	543,658
フルコンテナ船	152	1,412	1,254,001	12,195,624	125	1,206	1,202,697	11,710,893	27	206	51,304	484,731
セミコンテナ船	6	65	8,066	152,856	1	29	4,346	126,067	5	36	3,720	26,789
R O R O 船	12	115	113,455	1,238,348	1	8	9,981	124,639	11	107	103,474	1,113,709
自動車航送船	202	1,671	2,567,967	20,784,811	-	-	-	-	202	1,671	2,567,967	20,784,811
漁 船	21	185	105	1,427	-	-	-	-	21	185	105	1,427
そ の 他	240	2,472	223,403	1,962,600	1	18	9,766	119,928	239	2,454	213,637	1,842,672
作業船(自航船)	11	113	19,424	190,648	-	2	-	24,876	11	111	19,424	165,772
パ ト ロ ー ル 船	65	694	3,857	48,725	-	-	-	-	65	694	3,857	48,725
曳 船 ・ 押 船	41	478	8,081	94,580	-	4	-	3,364	41	474	8,081	91,216
訓 練 船	-	5	-	10,065	-	-	-	-	-	5	-	10,065
軍 艦	-	1	-	14,678	-	-	-	-	-	1	-	14,678
その他の船舶(自航船)	123	1,181	192,041	1,603,904	1	12	9,766	91,688	122	1,169	182,275	1,512,216

3. 海上出入貨物

3.1 海上出入貨物月別前年比較表(トン数)

(単位:トン)

		合計	外貿計	輸出	輸入	内貿計	移出	移入
1月	3年	6,935,675	2,201,500	797,173	1,404,327	4,734,175	2,210,539	2,523,636
	2年	7,256,015	2,386,122	545,334	1,840,788	4,869,893	2,376,721	2,493,172
2月	3年	7,595,454	2,499,847	703,124	1,796,723	5,095,607	2,404,498	2,691,109
	2年	7,216,459	2,181,247	630,526	1,550,721	5,035,212	2,373,714	2,661,498
3月	3年	8,721,396	2,809,580	812,909	1,996,671	5,911,816	2,783,813	3,128,003
	2年	8,020,044	2,371,919	671,718	1,700,201	5,648,125	2,688,382	2,959,743
4月	3年	7,938,975	2,367,803	836,810	1,530,993	5,571,172	2,659,515	2,911,657
	2年	7,448,134	2,539,877	545,266	1,994,611	4,908,257	2,303,978	2,604,279
5月	3年	7,621,165	2,654,080	715,087	1,938,993	4,967,085	2,389,377	2,577,708
	2年	6,484,618	2,417,498	539,467	1,878,031	4,067,120	1,839,801	2,227,319
6月	3年	8,009,367	2,356,793	779,074	1,577,719	5,652,574	2,750,800	2,901,774
	2年	6,376,501	1,904,484	486,817	1,417,667	4,472,017	2,060,665	2,411,352
7月	3年	8,666,727	2,653,280	695,869	1,957,411	6,013,447	2,893,631	3,119,816
	2年	7,196,825	2,222,943	634,610	1,588,333	4,973,882	2,274,338	2,699,544
8月	3年	7,518,584	2,053,800	618,552	1,435,248	5,464,784	2,533,449	2,931,335
	2年	7,067,651	2,152,901	651,298	1,501,603	4,914,750	2,289,009	2,625,741
9月	3年	8,013,538	2,529,825	876,475	1,653,350	5,483,713	2,561,107	2,922,606
	2年	7,445,036	2,403,310	662,906	1,740,404	5,041,726	2,370,257	2,671,469
10月	3年							
	2年	7,907,185	2,223,603	666,492	1,557,111	5,683,582	2,656,615	3,026,967
11月	3年							
	2年	8,045,383	2,619,429	667,753	1,951,676	5,425,954	2,543,739	2,882,215
12月	3年							
	2年	7,995,032	2,467,824	635,507	1,832,317	5,527,208	2,569,711	2,957,497
合計	3年							
	2年	88,458,883	27,891,157	7,337,694	20,553,463	60,567,726	28,346,930	32,220,796

累計	3年	71,020,881	22,126,508	6,835,073	15,291,435	48,894,373	23,186,729	25,707,644
1月～	2年	64,511,283	20,580,301	5,367,942	15,212,359	43,930,982	20,576,865	23,354,117
当月	前年比%	110.1	107.5	127.3	100.5	111.3	112.7	110.1

3.2 海上出入貨物外貿相手国(1月以降累計上位10カ国)

合計

(単位:トン)

順位	仕向仕出国・地域	9 月		前年同月比 %	1月以降累計		前年累計比 %
		3年	2年		3年	2年	
1(1)	オーストラリア	929,933	673,022	138.2	7,125,754	6,254,534	113.9
2(2)	中 国	480,879	390,335	123.2	4,987,844	3,469,130	143.8
3(3)	韓 国	301,636	342,725	88.0	2,942,704	2,622,241	112.2
4(7)	ロ シ ア	69,591	41,870	166.2	998,413	861,019	116.0
5(5)	台 湾	132,282	115,145	114.9	881,078	1,150,752	76.6
6(8)	インドネシア	92,867	66,889	138.8	826,829	612,810	134.9
7(9)	ベ ト ナ ム	65,039	99,892	65.1	629,622	572,245	110.0
8(10)	タ イ	83,838	54,393	154.1	621,453	494,778	125.6
9(12)	ア メ リ カ	5,625	4,180	134.6	460,870	360,128	128.0
10(6)	マ レ ー シ ア	128,388	200,079	64.2	380,454	959,212	39.7
	そ の 他	239,747	414,780	57.8	2,271,487	3,223,452	70.5
	合 計	2,529,825	2,403,310	105.3	22,126,508	20,580,301	107.5

()内は前年同月累計順位

輸出

(単位:トン)

順位	仕向仕出国・地域	9 月		前年同月比 %	1月以降累計		前年累計比 %
		3年	2年		3年	2年	
1(2)	中 国	175,830	131,074	134.1	1,759,451	1,161,799	151.4
2(1)	韓 国	176,954	210,837	83.9	1,691,029	1,492,668	113.3
3(3)	台 湾	93,160	77,936	119.5	582,974	736,956	79.1
4(7)	オーストラリア	134,967	-	-	570,827	174,386	327.3
5(5)	ベ ト ナ ム	26,623	65,500	40.6	325,184	292,280	111.3
6(8)	タ イ	25,951	19,569	132.6	307,453	172,235	178.5
7(10)	フィリピン	15,605	8,314	187.7	235,951	107,092	220.3
8(4)	イ ン ド	1,497	61,219	2.4	232,867	355,094	65.6
9(9)	メ キ シ コ	36,811	18,894	194.8	205,747	142,379	144.5
10(13)	ロ シ ア	32,477	4,420	734.8	143,628	61,375	234.0
	そ の 他	156,600	65,143	240.4	779,962	671,678	116.1
	合 計	876,475	662,906	132.2	6,835,073	5,367,942	127.3

()内は前年同月累計順位

輸入

(単位:トン)

順位	仕向仕出国・地域	9 月		前年同月比 %	1月以降累計		前年累計比 %
		3年	2年		3年	2年	
1(1)	オーストラリア	794,966	673,022	118.1	6,554,927	6,080,148	107.8
2(2)	中 国	305,049	259,261	117.7	3,228,393	2,307,331	139.9
3(4)	韓 国	124,682	131,888	94.5	1,251,675	1,129,573	110.8
4(6)	ロ シ ア	37,114	37,450	99.1	854,785	799,644	106.9
5(7)	インドネシア	84,568	65,000	130.1	699,872	570,076	122.8
6(9)	ア メ リ カ	-	-	-	393,338	328,364	119.8
7(10)	タ イ	57,887	34,824	166.2	314,000	322,543	97.4
8(11)	ベ ト ナ ム	38,416	34,392	111.7	304,438	279,965	108.7
9(8)	台 湾	39,122	37,209	105.1	298,104	413,796	72.0
10(13)	ウ ク ラ イ ナ	-	-	-	277,870	177,831	156.3
	そ の 他	171,546	467,358	36.7	1,114,033	2,803,088	39.7
	合 計	1,653,350	1,740,404	95.0	15,291,435	15,212,359	100.5

()内は前年同月累計順位

3. 3 海上出入貨物品種別表

(単位:トン・%)

	合 計				外 貿 計				内 貿 計			
	当 月	前年比	累 計	前年比	当 月	前年比	累 計	前年比	当 月	前年比	累 計	前年比
合 計	8,013,538	107.6	71,020,881	110.1	2,529,825	105.3	22,126,508	107.5	5,483,713	108.8	48,894,373	111.3
1 農水産品 小 計	39,831	113.3	375,838	93.9	16,265	99.5	177,514	88.9	23,566	125.2	198,324	99.0
1 麦	413	-	2,057	241.1	413	-	1,957	229.4	-	-	100	-
2 米	26	66.7	4,646	89.5	-	-	4,117	80.3	26	66.7	529	853.2
3 とうもろこし	21,250	138.2	191,282	100.6	-	-	19,000	178.2	21,250	138.2	172,282	96.0
4 豆類	879	97.0	11,404	99.8	836	92.3	9,841	100.9	43	-	1,563	93.1
5 その他雑穀	4,105	-	25,929	344.6	2,705	-	17,127	2,835.6	1,400	-	8,802	127.2
6 野菜・果物	5,283	82.1	55,101	108.5	5,052	90.1	50,113	107.0	231	27.9	4,988	125.3
7 綿花	-	-	-	-	-	-	-	-	-	-	-	-
8 その他農産品	1,517	44.6	25,383	67.8	1,412	41.8	24,959	67.2	105	500.0	424	149.3
9 羊毛	-	-	-	-	-	-	-	-	-	-	-	-
10 その他畜産品	1,934	193.8	17,233	42.4	1,518	165.2	13,916	35.6	416	526.6	3,317	209.5
11 水産品	4,424	55.2	42,803	76.4	4,329	78.3	36,484	73.3	95	3.8	6,319	101.1
2 林産品 小 計	55,791	85.9	553,913	114.4	41,785	83.9	412,388	95.2	14,006	92.4	141,525	279.0
12 原木	1,103	522.7	25,457	634.0	1,102	524.8	24,547	653.0	1	100.0	910	355.5
13 製材	1,055	121.1	6,964	134.4	1,055	121.1	6,964	172.3	-	-	-	-
14 樹脂類	9,411	73.4	124,801	86.1	8,402	68.3	117,688	83.3	1,009	189.7	7,113	190.1
15 木材チップ	43,764	86.8	392,462	120.7	30,792	86.0	258,987	92.6	12,972	88.7	133,475	292.8
16 その他林産品	106	149.3	825	124.1	82	115.5	798	120.0	24	-	27	-
17 薪炭	352	61.3	3,404	84.7	352	61.3	3,404	84.7	-	-	-	-
3 鉱産品 小 計	1,681,677	114.6	14,637,101	106.1	1,287,050	109.8	10,960,999	103.6	394,627	133.8	3,676,102	114.2
18 石炭	751,057	109.2	6,604,568	111.3	701,811	110.8	5,750,960	107.9	49,246	90.5	853,608	141.0
19 鉄鉱石	480,443	105.6	4,524,215	100.6	480,443	105.6	4,522,715	100.7	-	-	1,500	27.1
20 金属鉱	11,905	593.8	70,255	341.6	5,936	296.1	31,013	249.4	5,969	-	39,242	482.7
21 砂利・砂	89,409	123.8	758,557	65.9	228	51.0	12,620	136.5	89,181	124.2	745,937	65.3
22 石材	54,150	223.8	486,500	573.9	5,117	115.3	38,997	95.6	49,033	248.1	447,503	1,018.0
23 原油	210	-	8,981	-	-	-	7,883	-	210	-	1,098	-
24 りん鉱石	-	-	-	-	-	-	-	-	-	-	-	-
25 石灰石	81,366	93.3	802,456	101.8	26	-	452	33.8	81,340	93.2	802,004	101.9
26 原塩	34,951	2,272.5	65,201	214.1	-	-	728	173.3	34,951	2,330.1	64,473	214.6
27 非金属鉱物	178,186	130.0	1,316,368	101.8	93,489	121.7	595,631	85.7	84,697	140.5	720,737	120.6
4 金属機械工業品 小 計	4,880,872	106.1	43,385,316	111.4	406,284	101.3	3,615,693	108.3	4,474,588	106.6	39,769,623	111.7
28 鉄鋼	38,792	99.3	381,704	116.1	34,204	123.9	321,794	113.4	4,588	40.1	59,910	133.3
29 鋼材	473,738	133.4	3,958,082	111.2	78,502	78.5	705,894	75.3	395,236	154.9	3,252,188	124.0
30 非鉄金属	42,080	115.2	349,485	99.7	39,259	118.9	320,313	105.3	2,821	80.4	29,172	62.6
31 金属製品	146,806	137.7	1,339,342	147.4	113,446	114.6	955,602	113.4	33,360	439.1	383,740	580.1
32 鉄道車両	96	51.9	802	191.0	96	51.9	802	191.0	-	-	-	-
33 完成自動車	3,972,229	102.3	35,536,883	109.6	8,901	59.6	122,643	129.7	3,963,328	102.4	35,414,240	109.6
34 その他輸送用車両	3,550	105.6	37,679	117.3	890	517.4	3,820	347.0	2,660	83.4	33,859	109.2
35 二輪自動車	145	58.7	3,099	114.0	145	58.7	3,038	112.1	-	-	61	677.8
36 自動車部品	50,852	81.4	456,123	110.8	47,879	84.1	417,820	111.7	2,973	53.6	38,303	102.7
37 その他輸送機械	52,635	106.0	462,923	110.5	1,254	10.7	27,744	77.1	51,381	135.4	435,179	113.6
38 産業機械	73,964	184.3	658,805	229.9	56,730	160.0	544,049	209.1	17,234	367.9	114,756	436.2
39 電気機械	18,997	136.5	132,293	96.9	18,640	136.4	128,564	98.0	357	141.7	3,729	70.8

40	測量・光学・医療用機械	6,566	83.1	63,994	92.9	5,957	76.3	59,794	89.1	609	634.4	4,200	231.3
41	事務用機器	178	234.2	1,198	52.0	178	234.2	1,162	144.9	-	-	36	2.4
42	その他機械	244	49.4	2,904	82.6	203	41.1	2,654	82.3	41	-	250	86.8
5	化学工業品	916,428	96.0	8,428,574	105.2	454,720	86.1	4,293,995	104.8	461,708	108.3	4,134,579	105.6
43	陶磁器	2,433	126.7	17,838	92.0	2,397	124.8	17,609	90.9	36	-	229	5,725.0
44	セメント	150,239	107.6	1,229,760	100.0	2,574	302.5	12,430	99.3	147,665	106.4	1,217,330	100.0
45	ガラス類	3,647	142.6	28,021	96.0	2,438	124.8	18,365	100.1	1,209	199.8	9,656	89.1
46	窯業品	15,113	127.7	159,204	126.9	10,364	100.7	119,229	103.1	4,749	308.4	39,975	403.6
47	重油	36,061	138.7	319,084	109.4	3,000	-	3,000	-	33,061	127.2	316,084	108.4
48	揮発油	47,994	90.0	399,513	80.6	9,700	161.7	58,778	77.3	38,294	80.9	340,735	81.2
49	その他の石油	56,214	87.5	641,408	121.3	2,524	24.1	97,996	208.6	53,690	99.9	543,412	112.8
50	LNG(液化天然ガス)	120,858	63.2	1,397,112	102.5	117,708	62.6	1,355,088	102.0	3,150	100.0	42,024	121.3
51	LPG(液化石油ガス)	5,989	118.0	54,237	127.0	-	-	28	-	5,989	118.0	54,209	127.0
52	その他石油製品	1,132	42.2	47,282	174.6	1,132	14,150.0	23,640	243.7	-	-	23,642	136.0
53	コークス	212,810	103.8	1,764,244	118.8	132,806	93.5	1,125,832	130.5	80,004	127.1	638,412	102.5
54	石炭製品	32,603	152.7	382,145	119.0	10,261	165.5	96,773	90.7	22,342	147.4	285,372	133.1
55	化学薬品	146,298	97.4	1,253,473	93.5	90,923	97.9	778,272	87.9	55,375	96.5	475,201	104.5
56	化学肥料	25,851	112.5	191,010	100.0	21,557	118.9	132,805	95.5	4,294	88.4	58,205	112.1
57	染料・塗料・合成樹脂・その他化学工業品	59,186	104.7	544,243	104.2	47,336	95.7	454,150	95.5	11,850	168.1	90,093	193.5
6	軽工業品	56,780	106.2	386,882	87.1	35,472	121.7	209,164	110.2	21,308	87.7	177,718	69.9
58	紙・パルプ	7,868	131.3	84,269	102.8	1,743	65.8	26,713	110.5	6,125	183.0	57,556	99.6
59	糸及び紡績半製品	2,435	52.3	24,617	76.7	2,435	52.8	24,553	78.0	-	-	64	10.4
60	その他繊維工業品	1,741	85.8	19,208	106.0	1,699	83.9	19,012	107.2	42	840.0	196	50.3
61	砂糖	12,767	105.2	50,992	89.1	12,767	105.2	41,214	84.3	-	-	9,778	116.8
62	製造食品	11,382	155.1	83,297	136.9	8,887	140.2	67,912	131.5	2,495	250.3	15,385	167.4
63	飲料	2,997	109.2	25,505	104.4	413	37.7	6,665	72.5	2,584	156.7	18,840	123.6
64	水	10,439	57.2	80,761	48.6	393	-	4,943	138.5	10,046	55.0	75,818	46.6
65	たばこ	130	-	330	117.0	130	-	330	117.0	-	-	-	-
66	その他食料工業品	7,021	2,348.2	17,903	641.2	7,005	2,342.8	17,822	648.5	16	-	81	184.1
7	雑工業品	99,802	112.5	807,416	106.2	92,504	111.4	743,846	104.9	7,298	128.8	63,570	123.9
67	がん具	186	67.4	3,214	133.4	152	59.4	3,025	134.6	34	170.0	189	116.7
68	衣服・身廻品・はきもの	9,698	66.3	79,567	78.6	9,621	66.5	78,656	79.1	77	50.0	911	51.1
69	文房具・運動娯楽用品・楽器	3,628	154.6	21,377	97.2	3,405	151.6	18,732	89.1	223	223.0	2,645	273.0
70	家具装備品	26,022	138.1	193,907	129.8	24,662	140.0	178,684	131.0	1,360	111.3	15,223	117.5
71	その他日用品	4,512	209.0	28,826	212.0	3,113	288.5	24,904	221.6	1,399	129.5	3,922	166.0
72	ゴム製品	44,904	120.4	376,913	100.4	41,784	120.8	343,929	99.1	3,120	115.7	32,984	115.2
73	木製品	4,664	134.5	34,230	103.3	3,645	116.3	28,094	95.3	1,019	306.0	6,136	169.2
74	その他製造工業品	6,188	63.5	69,382	110.2	6,122	63.2	67,822	109.2	66	111.9	1,560	191.4
8	特殊品	282,357	155.9	2,445,841	145.7	195,745	158.4	1,712,909	166.0	86,612	150.5	732,932	113.3
75	金属くず	91,371	111.5	905,613	116.5	66,577	84.6	743,778	114.1	24,794	757.3	161,835	129.2
76	再利用資材	14,202	89.5	106,359	66.6	10,381	79.7	72,989	55.0	3,821	134.8	33,370	123.8
77	動植物性製造飼肥料	15,660	51.2	140,941	70.9	6,901	37.8	77,503	59.8	8,759	70.8	63,438	91.7
78	廃棄物	3,463	106.0	33,548	115.3	546	620.5	3,425	1,044.2	2,917	91.7	30,123	104.7
79	廃土砂	4,801	76.8	70,309	62.6	-	-	-	-	4,801	76.8	70,309	62.6
80	輸送用容器	17,898	138.5	134,277	116.0	17,229	151.3	126,634	122.8	669	43.4	7,643	60.5
81	取合せ品	134,962	445.6	1,054,794	369.0	94,111	4,273.9	688,580	4,914.6	40,851	145.5	366,214	134.7
9	分類不能のもの	-	-	-	-	-	-	-	-	-	-	-	-
82	分類不能のもの	-	-	-	-	-	-	-	-	-	-	-	-

(単位:トン)

	輸 出		輸 入		移 出		移 入	
	当月	累計	当月	累計	当月	累計	当月	累計
合 計	876,475	6,835,073	1,653,350	15,291,435	2,561,107	23,186,729	2,922,606	25,707,644
1 農水産品	1,989	27,268	14,276	150,246	692	10,326	22,874	187,998
1 麦	233	671	180	1,286	-	100	-	-
2 米	-	14	-	4,103	26	529	-	-
3 とうもろこし	-	-	-	19,000	-	1,100	21,250	171,182
4 豆類	-	82	836	9,759	-	2	43	1,561
5 その他雑穀	1,323	12,202	1,382	4,925	-	1,802	1,400	7,000
6 野菜・果物	-	2,405	5,052	47,708	223	4,496	8	492
7 綿花	-	-	-	-	-	-	-	-
8 その他農産品	68	8,066	1,344	16,893	25	217	80	207
9 羊毛	-	-	-	-	-	-	-	-
10 その他畜産品	321	2,630	1,197	11,286	416	1,999	-	1,318
11 水産品	44	1,198	4,285	35,286	2	81	93	6,238
2 林産品	233	26,930	41,552	385,458	11,761	130,312	2,245	11,213
12 原木	-	152	1,102	24,395	1	604	-	306
13 製材	-	-	1,055	6,964	-	-	-	-
14 樹脂類	233	1,765	8,169	115,923	-	-	1,009	7,113
15 木材チップ	-	25,001	30,792	233,986	11,736	129,684	1,236	3,791
16 その他林産品	-	12	82	786	24	24	-	3
17 薪炭	-	-	352	3,404	-	-	-	-
3 鉱産品	166,533	795,614	1,120,517	10,165,385	134,960	1,593,260	259,667	2,082,842
18 石炭	122,756	457,428	579,055	5,293,532	41,985	690,944	7,261	162,664
19 鉄鉱石	-	-	480,443	4,522,715	-	-	-	1,500
20 金属鉱	2,065	2,872	3,871	28,141	-	3,687	5,969	35,555
21 砂利・砂	52	7,779	176	4,841	38,450	320,604	50,731	425,333
22 石材	37	558	5,080	38,439	43,700	420,800	5,333	26,703
23 原油	-	7,741	-	142	210	1,098	-	-
24 リン鉱石	-	-	-	-	-	-	-	-
25 石灰石	-	-	26	452	-	-	81,340	802,004
26 原塩	-	95	-	633	-	-	34,951	64,473
27 非金属鉱物	41,623	319,141	51,866	276,490	10,615	156,127	74,082	564,610
4 金属機械工業品	258,484	2,344,966	147,800	1,270,727	2,136,555	19,061,475	2,338,033	20,708,148
28 鉄鋼	11,462	130,583	22,742	191,211	4,588	55,524	-	4,386
29 鋼材	70,049	627,288	8,453	78,606	92,345	728,499	302,891	2,523,689
30 非鉄金属	13,956	125,040	25,303	195,273	1,571	5,392	1,250	23,780
31 金属製品	91,350	713,018	22,096	242,584	21,641	206,472	11,719	177,268
32 鉄道車両	-	44	96	758	-	-	-	-
33 完成自動車	8,762	104,023	139	18,620	1,958,222	17,568,544	2,005,106	17,845,696
34 その他輸送用車両	752	988	138	2,832	2,660	33,850	-	9
35 二輪自動車	77	2,199	68	839	-	61	-	-
36 自動車部品	8,551	122,653	39,328	295,167	1,631	28,668	1,342	9,635
37 その他輸送機械	-	354	1,254	27,390	47,641	400,586	3,740	34,593
38 産業機械	45,571	440,571	11,159	103,478	5,413	27,225	11,821	87,531
39 電気機械	3,222	28,393	15,418	100,171	351	3,548	6	181

4. コンテナ貨物

4.1 コンテナ貨物月別前年比較表(個数)外貿

(単位:TEU)

		合計	外 貿					
			計		輸出		輸入	
			実入	空	実入	空	実入	空
1月	3年	33,852	26,598	7,254	11,228	5,111	15,370	2,143
	2年	34,832	27,665	7,167	10,544	5,494	17,121	1,673
2月	3年	34,030	26,318	7,712	12,156	5,279	14,162	2,433
	2年	31,405	25,187	6,218	14,025	3,896	11,162	2,322
3月	3年	41,266	32,389	8,877	15,721	5,352	16,668	3,525
	2年	40,060	31,926	8,134	15,093	4,785	16,833	3,349
4月	3年	39,398	31,405	7,993	15,175	5,378	16,230	2,615
	2年	36,331	27,769	8,562	12,568	6,329	15,201	2,233
5月	3年	36,397	27,975	8,422	12,656	5,680	15,319	2,742
	2年	31,209	23,663	7,546	10,820	5,772	12,843	1,774
6月	3年	32,756	25,183	7,573	11,452	5,281	13,731	2,292
	2年	32,477	25,103	7,374	11,736	5,099	13,367	2,275
7月	3年	33,758	26,871	6,887	12,225	4,863	14,646	2,024
	2年	30,843	24,377	6,466	11,814	4,268	12,563	2,198
8月	3年	29,856	23,143	6,713	10,172	4,647	12,971	2,066
	2年	30,932	24,462	6,470	11,594	4,180	12,868	2,290
9月	3年	37,121	30,200	6,921	13,367	4,447	16,833	2,474
	2年	34,912	28,030	6,882	12,985	4,135	15,045	2,747
10月	3年							
	2年	35,140	28,062	7,078	13,496	4,901	14,566	2,177
11月	3年							
	2年	36,896	28,569	8,327	12,940	6,394	15,629	1,933
12月	3年							
	2年	38,124	29,181	8,943	13,828	6,350	15,353	2,593
合計	3年							
	2年	413,161	323,994	89,167	151,443	61,603	172,551	27,564

累計	3年	318,434	250,082	68,352	114,152	46,038	135,930	22,314
1月～	2年	303,001	238,182	64,819	111,179	43,958	127,003	20,861
9月	前年比%	105.1	105.0	105.5	102.7	104.7	107.0	107.0

4. コンテナ貨物

4.1 コンテナ貨物月別前年比較表(個数)内貿

(単位:TEU)

		合計	内 貿					
			計		移出		移入	
			実入	空	実入	空	実入	空
1月	3年	5,182	2,712	2,470	1,835	723	877	1,747
	2年	4,334	2,383	1,951	1,403	495	980	1,456
2月	3年	5,412	2,809	2,603	2,093	709	716	1,894
	2年	4,927	2,683	2,244	1,802	502	881	1,742
3月	3年	7,001	3,055	3,946	2,318	998	737	2,948
	2年	6,118	2,609	3,509	1,875	297	734	3,212
4月	3年	6,839	3,215	3,624	2,419	1,082	796	2,542
	2年	5,134	2,666	2,468	1,806	607	860	1,861
5月	3年	5,508	3,055	2,453	2,334	624	721	1,829
	2年	3,918	2,155	1,763	1,493	288	662	1,475
6月	3年	6,168	3,218	2,950	2,332	572	886	2,378
	2年	3,997	1,837	2,160	1,219	603	618	1,557
7月	3年	5,739	2,856	2,883	2,219	701	637	2,182
	2年	4,284	2,136	2,148	1,523	452	613	1,696
8月	3年	5,659	2,915	2,744	2,096	737	819	2,007
	2年	4,712	2,180	2,532	1,615	455	565	2,077
9月	3年	5,407	3,240	2,167	2,389	568	851	1,599
	2年	5,244	2,258	2,986	1,802	494	456	2,492
10月	3年							
	2年	6,442	2,997	3,445	2,350	531	647	2,914
11月	3年							
	2年	5,661	2,753	2,908	2,106	617	647	2,291
12月	3年							
	2年	5,461	2,824	2,637	2,280	593	544	2,044
合計	3年							
	2年	60,232	29,481	30,751	21,274	5,934	8,207	24,817

累計	3年	52,915	27,075	25,840	20,035	6,714	7,040	19,126
1月～	2年	42,668	20,907	21,761	14,538	4,193	6,369	17,568
9月	前年比%	124.0	129.5	118.7	137.8	160.1	110.5	108.9

4.2 コンテナ貨物月別前年比較表(トン数)

(単位:トン)

		合計	外 貿			内 貿		
			計	輸出	輸入	計	移出	移入
1月	3年	603,939	563,004	244,137	318,867	40,935	29,953	10,982
	2年	614,653	582,248	228,474	353,774	32,405	20,656	11,749
2月	3年	583,270	539,403	249,678	289,725	43,867	36,040	7,827
	2年	604,051	564,660	307,513	257,147	39,391	29,162	10,229
3月	3年	744,205	688,391	332,486	355,905	55,814	46,104	9,710
	2年	738,453	693,593	332,498	361,095	44,860	33,434	11,426
4月	3年	730,470	669,671	321,765	347,906	60,799	50,404	10,395
	2年	636,673	587,853	263,607	324,246	48,820	34,254	14,566
5月	3年	660,012	607,590	273,014	334,576	52,422	42,210	10,212
	2年	548,526	512,253	228,171	284,082	36,273	25,398	10,875
6月	3年	593,921	544,316	246,746	297,570	49,605	35,550	14,055
	2年	576,200	545,466	256,272	289,194	30,734	20,179	10,555
7月	3年	597,161	555,444	243,107	312,337	41,717	34,442	7,275
	2年	558,196	524,282	256,601	267,681	33,914	23,937	9,977
8月	3年	545,677	496,637	224,130	272,507	49,040	39,711	9,329
	2年	559,533	522,918	264,077	258,841	36,615	27,014	9,601
9月	3年	692,433	641,305	282,166	359,139	51,128	41,651	9,477
	2年	620,447	579,420	282,946	296,474	41,027	33,451	7,576
10月	3年							
	2年	631,824	579,573	295,687	283,886	52,251	41,338	10,913
11月	3年							
	2年	646,136	597,726	285,919	311,807	48,410	36,733	11,677
12月	3年							
	2年	650,106	607,448	302,157	305,291	42,658	34,002	8,656
合計	3年							
	2年	7,384,798	6,897,440	3,303,922	3,593,518	487,358	359,558	127,800

累計	3年	5,751,088	5,305,761	2,417,229	2,888,532	445,327	356,065	89,262
1月～	2年	5,456,732	5,112,693	2,420,159	2,692,534	344,039	247,485	96,554
9月	前年比%	105.4	103.8	99.9	107.3	129.4	143.9	92.4