



# 北九州港港湾統計月報

令和3年－2021年－8月

北九州市港湾空港局港営課

令和3年12月17日発行



北九州港マスコットキャラクター  
「スナQ」

# 例 言

1. この統計月報は、統計法に基づく港湾調査規則（昭和26年運輸省令第13号）によって、北九州港と内外諸港との間に出入りした船舶・貨物を調査したものを集計した。
2. 入港船舶は、荷役の有無にかかわらず、総トン数5トン以上のものを調査対象とした。
3. 海上出入貨物は船舶及び「はしけ」により出入りしたものをすべて調査対象とした。
4. 貨物のトン数は、原則としてフレート・トンを採用した。したがって容積は1.133立方メートル、重量は1,000キログラムをもって1トンとし、容積または重量のいずれか大なる方をもって計算することを原則とした。ただし、商習慣に従っている貨物は、その習慣に従った。

(注) 本統計月報は速報値のため、後日数値に変更を生ずる場合がある。

問い合わせ先  
北九州市港湾空港局港営部港営課港営企画係  
TEL 093(321)5932  
E-mail:portinfo@kitaqport.or.jp

## 目 次

1.	概要	
1. 1	令和3年8月概況	1.
1. 2	入港船舶	1.
1. 3	海上出入貨物	2.
1. 4	コンテナ貨物	2.
2.	入港船舶	
2. 1	入港船舶月別前年比較表	3.
2. 2	入港船舶用途別表	4.
3.	海上出入貨物	
3. 1	海上出入貨物月別前年比較表（トン数）	5.
3. 2	海上出入貨物外貿相手国（1月以降累計上位10カ国）	6.
3. 3	海上出入貨物品種別表	7.
4.	コンテナ貨物	
4. 1	コンテナ貨物月別前年比較表（個数）外貿	11.
4. 1	コンテナ貨物月別前年比較表（個数）内貿	12.
4. 2	コンテナ貨物月別前年比較表（トン数）	13.

# 1. 概要

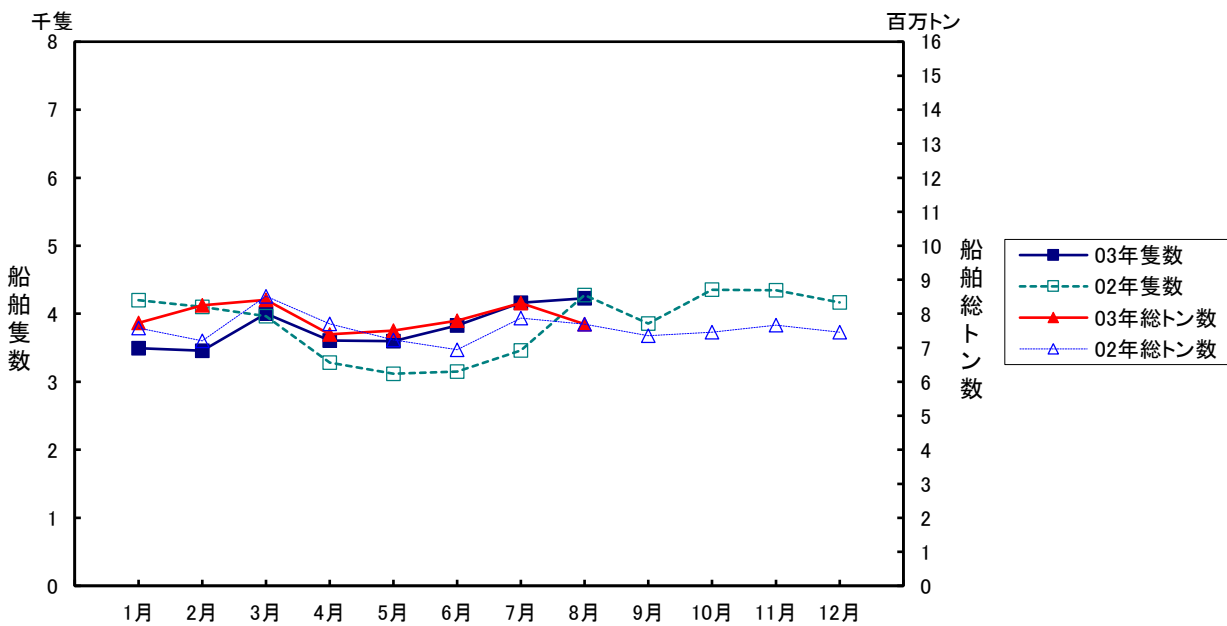
## 1.1 令和3年8月概況

当月の入港船舶は、4,228隻で前年同月に比べ46隻(1.1%)減、船舶総トン数は、769万トンで前年同月に比べ0万トン(0.0%)減となった。

海上出入貨物は、752万トンで前年同月に比べ45万トン(6.4%)増、このうち外貿易貨物は、205万トンで前年同月に比べ10万トン(4.6%)減、内貿貨物は、546万トンで前年同月に比べ55万トン(11.2%)増となった。

一方、コンテナは実空合計個数(20フィート換算:以下TEUという)35,515個で、前年同月に比べ129個(0.4%)減、トン数は、546千トンで前年同月に比べ14千トン(2.5%)減となった。

## 1.2 入港船舶

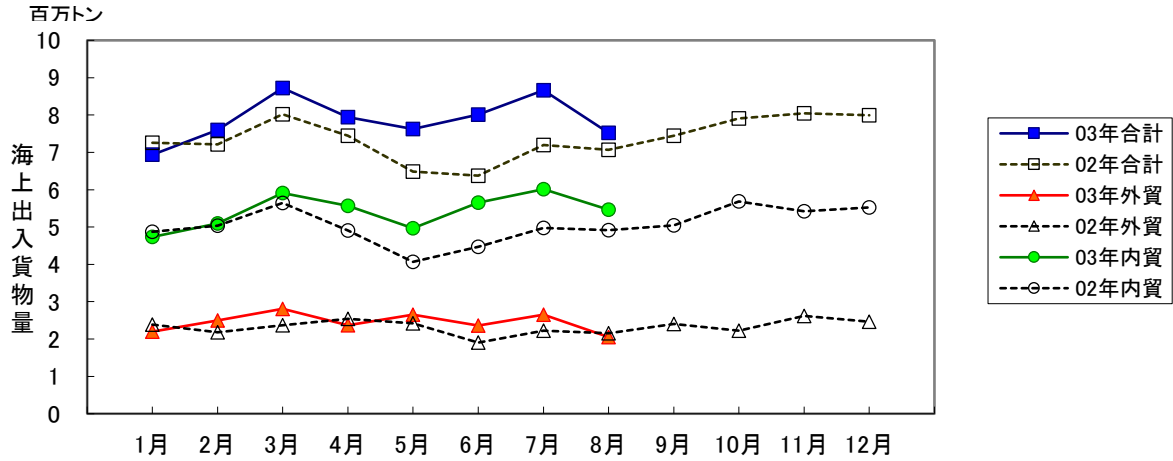


(単位:隻・総トン)

	8月		1月以降累計	
	隻数	総トン数	隻数	総トン数
合計	4,228 (98.9)	7,694,014 (100.0)	30,378 (102.8)	63,111,322 (103.9)
外航船	283 (88.7)	3,584,801 (92.7)	2,495 (99.3)	31,899,382 (99.3)
内航船	3,945 (99.7)	4,109,213 (107.3)	27,883 (103.1)	31,211,940 (109.0)

( )内前年同期比

### 1.3 海上出入貨物



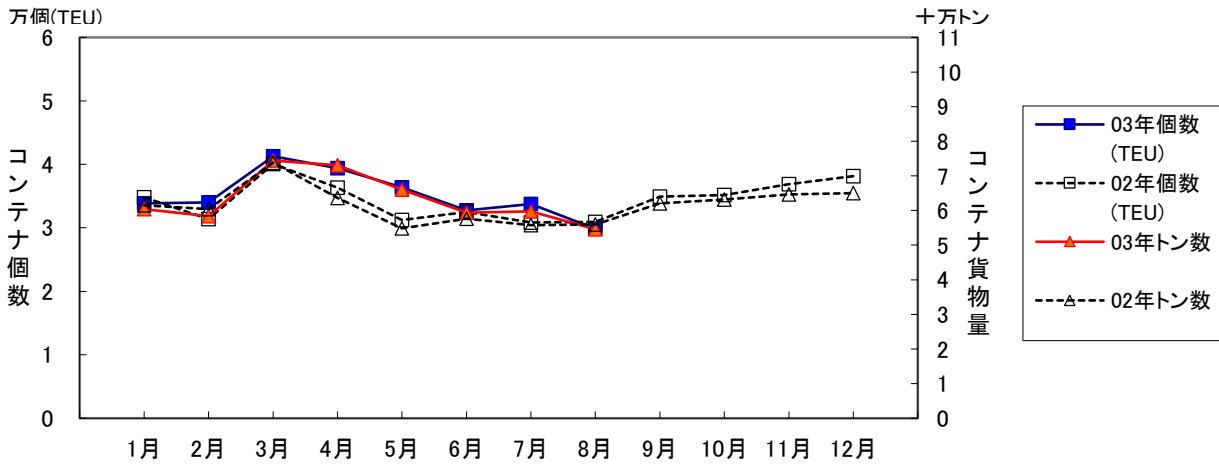
(単位:トン)

	8 月			1月以降累計		
	計	輸移出	輸移入	計	輸移出	輸移入
合計	7,518,584 (106.4)	3,152,001 (107.2)	4,366,583 (105.8)	63,007,343 (110.4)	26,584,220 (116.0)	36,423,123 (106.6)
外航貨物	2,053,800 (95.4)	618,552 (95.0)	1,435,248 (95.6)	19,596,683 (107.8)	5,958,598 (126.6)	13,638,085 (101.2)
内航貨物	5,464,784 (111.2)	2,533,449 (110.7)	2,931,335 (111.6)	43,410,660 (111.6)	20,625,622 (113.3)	22,785,038 (110.2)

( )内前年同期比

### 1.4 コンテナ貨物

コンテナ貨物は海上出入貨物の内数である。個数は実空20フィート換算(TEU)による。



(単位:TEU・トン)

		8 月			1月以降累計		
		計	輸移出	輸移入	計	輸移出	輸移入
合計	TEU	35,515 (99.6)	17,652 (98.9)	17,863 (100.4)	328,821 (107.6)	166,168 (107.6)	162,653 (107.7)
	トン	545,677 (97.5)	263,841 (90.6)	281,836 (105.0)	5,058,655 (104.6)	2,449,477 (104.2)	2,609,178 (105.0)
外 貿	TEU	29,856 (96.5)	14,819 (93.9)	15,037 (99.2)	281,313 (104.9)	142,376 (103.2)	138,937 (106.8)
	トン	496,637 (95.0)	224,130 (84.9)	272,507 (105.3)	4,664,456 (102.9)	2,135,063 (99.9)	2,529,393 (105.6)
内 貿	TEU	5,659 (120.1)	2,833 (136.9)	2,826 (107.0)	47,508 (126.9)	23,792 (144.8)	23,716 (113.0)
	トン	49,040 (133.9)	39,711 (147.0)	9,329 (97.2)	394,199 (130.1)	314,414 (146.9)	79,785 (89.7)

( )内前年同期比

## 2. 入港船舶

### 2.1 入港船舶月別前年比較表

(単位:隻・トン)

		合 計		外 航 船		内 航 船	
		隻数	総トン数	隻数	総トン数	隻数	総トン数
1月	3年	3,495	7,733,228	312	4,145,696	3,183	3,587,532
	2年	4,198	7,584,113	310	4,165,905	3,888	3,418,208
2月	3年	3,457	8,251,230	310	4,644,663	3,147	3,606,567
	2年	4,103	7,204,016	290	3,811,745	3,813	3,392,271
3月	3年	4,000	8,410,236	343	4,384,438	3,657	4,025,798
	2年	3,967	8,517,602	357	4,579,783	3,610	3,937,819
4月	3年	3,609	7,396,717	310	3,586,659	3,299	3,810,058
	2年	3,281	7,699,790	317	4,097,458	2,964	3,602,332
5月	3年	3,599	7,508,474	309	3,797,422	3,290	3,711,052
	2年	3,119	7,235,783	306	3,978,028	2,813	3,257,755
6月	3年	3,827	7,797,435	304	3,814,385	3,523	3,983,050
	2年	3,149	6,944,305	288	3,529,448	2,861	3,414,857
7月	3年	4,163	8,319,988	324	3,941,318	3,839	4,378,670
	2年	3,460	7,873,162	325	4,094,612	3,135	3,778,550
8月	3年	4,228	7,694,014	283	3,584,801	3,945	4,109,213
	2年	4,274	7,696,399	319	3,865,492	3,955	3,830,907
9月	3年						
	2年	3,855	7,353,742	306	3,886,417	3,549	3,467,325
10月	3年						
	2年	4,353	7,462,347	281	3,657,614	4,072	3,804,733
11月	3年						
	2年	4,344	7,661,228	320	3,848,042	4,024	3,813,186
12月	3年						
	2年	4,165	7,456,992	294	3,656,435	3,871	3,800,557
合計	3年						
	2年	46,268	90,689,479	3,713	47,170,979	42,555	43,518,500

累計	3年	30,378	63,111,322	2,495	31,899,382	27,883	31,211,940
1月～	2年	29,551	60,755,170	2,512	32,122,471	27,039	28,632,699
当月	前年比%	102.8	103.9	99.3	99.3	103.1	109.0

## 2. 2 入港船舶用途別表

(単位：隻・トン)

	合 計				外 航 船				内 航 船			
	隻 数		総トン数		隻 数		総トン数		隻 数		総トン数	
	当月	累計	当月	累計	当月	累計	当月	累計	当月	累計	当月	累計
<b>合 計</b>	4,228	30,378	7,694,014	63,111,322	283	2,495	3,584,801	31,899,382	3,945	27,883	4,109,213	31,211,940
(対前年同月・同期比%)	99	103	100	104	89	99	93	99	100	103	107	109
<b>商 船</b>	3,765	26,513	4,864,914	43,153,959	281	2,478	3,567,865	31,789,220	3,484	24,035	1,297,049	11,364,739
客 船	2,014	11,532	38,266	219,108	-	-	-	-	2,014	11,532	38,266	219,108
貨 客 船	99	787	10,117	102,296	-	-	-	-	99	787	10,117	102,296
一 般 貨 物 船	976	8,487	2,290,847	17,523,791	136	1,118	1,934,571	14,236,999	840	7,369	356,276	3,286,792
油 送 船	116	986	68,526	580,195	3	22	4,127	35,966	113	964	64,399	544,229
L P G 船	9	82	6,739	60,686	-	-	-	-	9	82	6,739	60,686
L N G 船	6	65	277,680	3,389,447	2	29	265,948	3,283,847	4	36	11,732	105,600
プロダクトオイルタンカー	23	111	16,219	77,700	-	1	-	5,760	23	110	16,219	71,940
内航ケミカル船	143	1,123	69,748	562,475	-	8	-	6,492	143	1,115	69,748	555,983
外航ケミカル船	13	117	39,673	360,853	12	116	34,861	356,041	1	1	4,812	4,812
その他タンカー・タンク船	9	77	8,587	86,479	1	7	2,812	16,643	8	70	5,775	69,836
穀 物 船	-	-	-	-	-	-	-	-	-	-	-	-
材 木 船	-	-	-	-	-	-	-	-	-	-	-	-
チ ッ プ 船	-	-	-	-	-	-	-	-	-	-	-	-
鋼 材 船	14	115	9,920	78,509	-	-	-	-	14	115	9,920	78,509
砂利・砂・石材船	70	451	61,749	415,097	-	-	-	-	70	451	61,749	415,097
セ メ ン ト 船	72	769	132,633	1,186,990	-	2	-	8,128	72	767	132,633	1,178,862
石 炭 船	-	1	-	50,907	-	1	-	50,907	-	-	-	-
鉱 石 船	1	17	113,977	1,956,728	1	17	113,977	1,956,728	-	-	-	-
自動車専用船	25	249	373,188	3,760,189	4	36	105,230	1,040,745	21	213	267,958	2,719,444
その他専用船	12	122	57,633	531,203	1	5	9,557	46,389	11	117	48,076	484,814
フルコンテナ船	144	1,260	1,151,225	10,941,623	120	1,081	1,094,777	10,508,196	24	179	56,448	433,427
セミコンテナ船	5	59	4,981	144,790	1	28	2,005	121,721	4	31	2,976	23,069
R O R O 船	14	103	133,206	1,124,893	-	7	-	114,658	14	96	133,206	1,010,235
<b>自動車航送船</b>	206	1,469	2,613,113	18,216,844	-	-	-	-	206	1,469	2,613,113	18,216,844
<b>漁 船</b>	23	164	115	1,322	-	-	-	-	23	164	115	1,322
<b>そ の 他</b>	234	2,232	215,872	1,739,197	2	17	16,936	110,162	232	2,215	198,936	1,629,035
作業船(自航船)	10	102	22,849	171,224	-	2	-	24,876	10	100	22,849	146,348
パ ト ロ ー ル 船	56	629	3,360	44,868	-	-	-	-	56	629	3,360	44,868
曳 船 ・ 押 船	44	437	7,464	86,499	-	4	-	3,364	44	433	7,464	83,135
訓 練 船	1	5	234	10,065	-	-	-	-	1	5	234	10,065
軍 艦	-	1	-	14,678	-	-	-	-	-	1	-	14,678
その他の船舶(自航船)	123	1,058	181,965	1,411,863	2	11	16,936	81,922	121	1,047	165,029	1,329,941

### 3. 海上出入貨物

#### 3.1 海上出入貨物月別前年比較表(トン数)

(単位:トン)

		合計	外貿計	輸出	輸入	内貿計	移出	移入
1月	3年	6,935,675	2,201,500	797,173	1,404,327	4,734,175	2,210,539	2,523,636
	2年	7,256,015	2,386,122	545,334	1,840,788	4,869,893	2,376,721	2,493,172
2月	3年	7,595,454	2,499,847	703,124	1,796,723	5,095,607	2,404,498	2,691,109
	2年	7,216,459	2,181,247	630,526	1,550,721	5,035,212	2,373,714	2,661,498
3月	3年	8,721,396	2,809,580	812,909	1,996,671	5,911,816	2,783,813	3,128,003
	2年	8,020,044	2,371,919	671,718	1,700,201	5,648,125	2,688,382	2,959,743
4月	3年	7,938,975	2,367,803	836,810	1,530,993	5,571,172	2,659,515	2,911,657
	2年	7,448,134	2,539,877	545,266	1,994,611	4,908,257	2,303,978	2,604,279
5月	3年	7,621,165	2,654,080	715,087	1,938,993	4,967,085	2,389,377	2,577,708
	2年	6,484,618	2,417,498	539,467	1,878,031	4,067,120	1,839,801	2,227,319
6月	3年	8,009,367	2,356,793	779,074	1,577,719	5,652,574	2,750,800	2,901,774
	2年	6,376,501	1,904,484	486,817	1,417,667	4,472,017	2,060,665	2,411,352
7月	3年	8,666,727	2,653,280	695,869	1,957,411	6,013,447	2,893,631	3,119,816
	2年	7,196,825	2,222,943	634,610	1,588,333	4,973,882	2,274,338	2,699,544
8月	3年	7,518,584	2,053,800	618,552	1,435,248	5,464,784	2,533,449	2,931,335
	2年	7,067,651	2,152,901	651,298	1,501,603	4,914,750	2,289,009	2,625,741
9月	3年							
	2年	7,445,036	2,403,310	662,906	1,740,404	5,041,726	2,370,257	2,671,469
10月	3年							
	2年	7,907,185	2,223,603	666,492	1,557,111	5,683,582	2,656,615	3,026,967
11月	3年							
	2年	8,045,383	2,619,429	667,753	1,951,676	5,425,954	2,543,739	2,882,215
12月	3年							
	2年	7,995,032	2,467,824	635,507	1,832,317	5,527,208	2,569,711	2,957,497
合計	3年							
	2年	88,458,883	27,891,157	7,337,694	20,553,463	60,567,726	28,346,930	32,220,796

累計	3年	63,007,343	19,596,683	5,958,598	13,638,085	43,410,660	20,625,622	22,785,038
1月～	2年	57,066,247	18,176,991	4,705,036	13,471,955	38,889,256	18,206,608	20,682,648
当月	前年比%	110.4	107.8	126.6	101.2	111.6	113.3	110.2

### 3.2 海上出入貨物外貿相手国(1月以降累計上位10カ国)

合計

(単位:トン)

順位	仕向仕出国・地域	8 月		前年同月比 %	1月以降累計		前年累計比 %
		3年	2年		3年	2年	
1( 1)	オーストラリア	558,825	597,724	93.5	6,195,821	5,581,512	111.0
2( 2)	中 国	513,613	407,966	125.9	4,506,965	3,078,795	146.4
3( 3)	韓 国	384,050	293,885	130.7	2,641,068	2,279,516	115.9
4( 6)	ロ シ ア	36,440	64,586	56.4	928,822	819,149	113.4
5( 5)	台 湾	66,619	113,133	58.9	748,796	1,035,607	72.3
6( 8)	インドネシア	4,018	68,020	5.9	733,962	545,921	134.4
7( 9)	ベ ト ナ ム	76,830	101,579	75.6	564,583	472,353	119.5
8(10)	タ イ	50,351	31,675	159.0	537,615	440,385	122.1
9(11)	ア メ リ カ	86,442	57,412	150.6	455,245	355,948	127.9
10(18)	フィリピン	32,542	11,165	291.5	331,295	110,564	299.6
	そ の 他	244,070	405,756	60.2	1,952,511	3,457,241	56.5
	合 計	2,053,800	2,152,901	95.4	19,596,683	18,176,991	107.8

( )内は前年同月累計順位

輸出

(単位:トン)

順位	仕向仕出国・地域	8 月		前年同月比 %	1月以降累計		前年累計比 %
		3年	2年		3年	2年	
1( 2)	中 国	215,790	151,077	142.8	1,583,621	1,030,725	153.6
2( 1)	韓 国	157,780	184,917	85.3	1,514,075	1,281,831	118.1
3( 3)	台 湾	45,694	76,845	59.5	489,814	659,020	74.3
4( 7)	オーストラリア	6,664	10,579	63.0	435,860	174,386	249.9
5( 5)	ベ ト ナ ム	41,064	57,918	70.9	298,561	226,780	131.7
6( 8)	タ イ	33,942	12,734	266.5	281,502	152,666	184.4
7( 4)	イ ン ド	14,019	45,516	30.8	231,370	293,875	78.7
8(11)	フィリピン	20,894	10,251	203.8	220,346	98,778	223.1
9( 9)	メ キ シ コ	27,675	18,934	146.2	168,936	123,485	136.8
10(15)	インドネシア	4,018	2,255	178.2	118,658	40,845	290.5
	そ の 他	51,012	80,272	63.5	615,855	622,645	98.9
	合 計	618,552	651,298	95.0	5,958,598	4,705,036	126.6

( )内は前年同月累計順位

輸入

(単位:トン)

順位	仕向仕出国・地域	8 月		前年同月比 %	1月以降累計		前年累計比 %
		3年	2年		3年	2年	
1( 1)	オーストラリア	552,161	587,145	94.0	5,759,961	5,407,126	106.5
2( 2)	中 国	297,823	256,889	115.9	2,923,344	2,048,070	142.7
3( 4)	韓 国	226,270	108,968	207.6	1,126,993	997,685	113.0
4( 5)	ロ シ ア	35,263	55,526	63.5	817,671	762,194	107.3
5( 7)	インドネシア	-	65,765	-	615,304	505,076	121.8
6( 9)	ア メ リ カ	75,021	55,000	136.4	393,338	328,364	119.8
7(12)	ウ ク ラ イ ナ	60,000	-	-	277,870	177,831	156.3
8(11)	ベ ト ナ ム	35,766	43,661	81.9	266,022	245,573	108.3
9( 8)	台 湾	20,925	36,288	57.7	258,982	376,587	68.8
10(10)	タ イ	16,409	18,941	86.6	256,113	287,719	89.0
	そ の 他	115,610	273,420	42.3	942,487	2,335,730	40.4
	合 計	1,435,248	1,501,603	95.6	13,638,085	13,471,955	101.2

( )内は前年同月累計順位



### 3. 3 海上出入貨物品種別表

(単位:トン・%)

	合 計				外 貿 計				内 貿 計			
	当 月	前年比	累 計	前年比	当 月	前年比	累 計	前年比	当 月	前年比	累 計	前年比
<b>合 計</b>	7,518,584	106.4	63,007,343	110.4	2,053,800	95.4	19,596,683	107.8	5,464,784	111.2	43,410,660	111.6
<b>1 農水産品</b> <b>小 計</b>	37,700	91.2	336,007	92.1	14,056	87.5	161,249	87.9	23,644	93.5	174,758	96.3
1 麦	-	-	1,644	192.7	-	-	1,544	181.0	-	-	100	-
2 米	91	4,550.0	4,620	89.7	55	-	4,117	80.3	36	1,800.0	503	2,187.0
3 とうもろこし	21,759	104.3	170,032	97.3	-	-	19,000	178.2	21,759	104.3	151,032	92.0
4 豆類	875	121.0	10,525	100.0	875	121.0	9,005	101.8	-	-	1,520	90.6
5 その他雑穀	3,181	227.2	21,824	290.1	2,481	-	14,422	2,387.7	700	50.0	7,402	107.0
6 野菜・果物	5,875	130.5	49,818	112.3	5,011	122.4	45,061	109.3	864	211.8	4,757	151.0
7 綿花	-	-	-	-	-	-	-	-	-	-	-	-
8 その他農産品	1,451	47.9	23,866	70.2	1,409	47.9	23,547	69.8	42	48.8	319	121.3
9 羊毛	-	-	-	-	-	-	-	-	-	-	-	-
10 その他畜産品	1,548	30.6	15,299	38.6	1,360	27.7	12,398	32.5	188	124.5	2,901	192.9
11 水産品	2,920	51.1	38,379	80.0	2,865	84.4	32,155	72.7	55	2.4	6,224	165.0
<b>2 林産品</b> <b>小 計</b>	71,255	115.7	498,122	118.9	61,987	120.4	370,603	96.6	9,268	91.9	127,519	358.4
12 原木	725	340.4	24,354	640.2	690	522.7	23,445	660.6	35	43.2	909	356.5
13 製材	1,089	415.6	5,909	137.1	1,089	552.8	5,909	186.4	-	-	-	-
14 樹脂類	7,173	74.7	115,390	87.3	6,428	77.4	109,286	84.8	745	57.5	6,104	190.2
15 木材チップ	61,955	121.3	348,698	126.9	53,467	126.0	228,195	93.6	8,488	98.2	120,503	389.1
16 その他林産品	170	1,700.0	719	121.0	170	1,700.0	716	120.5	-	-	3	-
17 薪炭	143	35.8	3,052	88.6	143	35.8	3,052	88.6	-	-	-	-
<b>3 鉱産品</b> <b>小 計</b>	1,446,901	109.0	12,955,424	105.0	1,043,387	110.1	9,673,949	102.8	403,514	106.3	3,281,475	112.2
18 石炭	513,649	78.4	5,853,511	111.6	433,952	78.1	5,049,149	107.5	79,697	79.7	804,362	146.0
19 鉄鉱石	559,061	160.9	4,043,772	100.0	559,061	160.9	4,042,272	100.1	-	-	1,500	27.1
20 金属鉱	6,889	106.6	58,350	314.4	1,515	37.5	25,077	240.4	5,374	221.8	33,273	409.3
21 砂利・砂	86,514	74.6	669,148	62.0	390	300.0	12,392	140.8	86,124	74.4	656,756	61.4
22 石材	60,248	1,067.5	432,350	713.9	2,068	51.4	33,880	93.2	58,180	3,591.4	398,470	1,646.8
23 原油	899	-	8,771	-	899	-	7,883	-	-	-	888	-
24 りん鉱石	-	-	-	-	-	-	-	-	-	-	-	-
25 石灰石	83,456	98.9	721,090	102.9	96	-	426	31.9	83,360	98.8	720,664	103.0
26 原塩	4,207	275.7	30,250	104.6	207	796.2	728	190.6	4,000	266.7	29,522	103.4
27 非金属鉱物	131,978	119.6	1,138,182	98.5	45,199	124.0	502,142	81.3	86,779	117.5	636,040	118.4
<b>4 金属機械工業品</b> <b>小 計</b>	4,871,386	111.2	38,504,444	112.2	372,951	94.1	3,209,409	109.3	4,498,435	112.9	35,295,035	112.4
28 鉄鋼	54,701	158.5	342,912	118.4	48,625	193.4	287,590	112.3	6,076	64.8	55,322	165.1
29 鋼材	421,011	101.0	3,484,344	108.7	80,248	65.0	627,392	75.0	340,763	116.1	2,856,952	120.7
30 非鉄金属	38,083	118.1	307,405	97.9	35,461	124.9	281,054	103.7	2,622	68.0	26,351	61.2
31 金属製品	123,394	107.6	1,192,536	148.7	84,419	80.0	842,156	113.3	38,975	425.8	350,380	598.4
32 鉄道車両	108	-	706	300.4	108	-	706	300.4	-	-	-	-
33 完成自動車	4,053,936	111.4	31,564,654	110.6	6,830	40.8	113,742	142.9	4,047,106	111.7	31,450,912	110.5
34 その他輸送用車両	4,562	107.7	34,129	118.7	382	228.7	2,930	315.4	4,180	102.7	31,199	112.1
35 二輪自動車	920	317.2	2,954	119.5	917	316.2	2,893	117.5	3	-	61	677.8
36 自動車部品	36,573	95.7	405,271	116.1	34,118	97.5	369,941	116.6	2,455	75.9	35,330	111.3
37 その他輸送機械	47,047	104.2	410,288	111.1	865	12.0	26,490	109.0	46,182	121.8	383,798	111.2
38 産業機械	69,261	194.7	584,841	237.4	60,267	180.7	487,319	216.8	8,994	405.3	97,522	451.0
39 電気機械	14,486	109.8	113,296	92.5	14,303	112.0	109,924	93.5	183	43.8	3,372	67.3

40	測量・光学・医療用機械	6,867	85.3	57,428	94.2	6,005	76.0	53,837	90.8	862	582.4	3,591	208.8
41	事務用機器	259	1,233.3	1,020	45.7	259	1,233.3	984	135.5	-	-	36	2.4
42	その他機械	178	43.6	2,660	88.1	144	35.3	2,451	89.7	34	-	209	72.6
<b>5</b>	<b>化学工業品</b>	<b>765,883</b>	<b>80.4</b>	<b>7,512,146</b>	<b>106.4</b>	<b>338,881</b>	<b>63.3</b>	<b>3,839,275</b>	<b>107.6</b>	<b>427,002</b>	<b>102.3</b>	<b>3,672,871</b>	<b>105.2</b>
43	陶磁器	2,028	102.4	15,405	88.2	1,996	100.8	15,212	87.1	32	-	193	4,825.0
44	セメント	99,614	80.4	1,079,521	99.1	1,035	79.3	9,856	84.5	98,579	80.5	1,069,665	99.2
45	ガラス類	2,392	80.3	24,374	91.5	1,791	140.4	15,927	97.2	601	35.3	8,447	82.5
46	窯業品	19,381	151.2	144,091	126.8	14,427	119.8	108,865	103.4	4,954	638.4	35,226	421.1
47	重油	36,571	133.9	283,023	106.5	-	-	-	-	36,571	133.9	283,023	106.5
48	揮発油	46,991	72.9	351,519	79.4	5,000	41.7	49,078	70.1	41,991	80.1	302,441	81.2
49	その他の石油	67,729	133.5	585,194	126.0	7,691	3,845.5	95,472	261.5	60,038	118.8	489,722	114.4
50	LNG(液化天然ガス)	10,858	6.5	1,276,254	108.9	6,646	4.0	1,237,380	108.5	4,212	133.7	38,874	123.4
51	LPG(液化石油ガス)	5,687	147.5	48,248	128.2	-	-	28	-	5,687	147.5	48,220	128.2
52	その他石油製品	6,321	274.2	46,150	189.1	5,341	3,584.6	22,508	232.2	980	45.5	23,642	160.7
53	コークス	200,483	103.2	1,551,434	121.1	132,028	101.5	993,026	137.8	68,455	106.6	558,408	99.7
54	石炭製品	49,395	58.3	349,542	116.6	17,042	29.7	86,512	86.1	32,353	118.0	263,030	132.0
55	化学薬品	143,469	98.2	1,107,175	93.0	87,723	95.9	687,349	86.7	55,746	102.1	419,826	105.7
56	化学肥料	22,385	138.5	165,159	98.3	15,285	114.3	111,248	92.0	7,100	254.6	53,911	114.5
57	染料・塗料・合成樹脂・その他化学工業品	52,579	96.9	485,057	104.1	42,876	85.5	406,814	95.4	9,703	236.6	78,243	198.0
<b>6</b>	<b>軽工業品</b>	<b>38,026</b>	<b>90.8</b>	<b>330,102</b>	<b>84.5</b>	<b>18,745</b>	<b>118.9</b>	<b>173,692</b>	<b>108.2</b>	<b>19,281</b>	<b>73.9</b>	<b>156,410</b>	<b>68.0</b>
58	紙・パルプ	10,293	91.0	76,401	100.5	3,802	85.9	24,970	116.0	6,491	94.3	51,431	94.4
59	糸及び紡績半製品	1,380	55.3	22,182	80.8	1,360	55.7	22,118	82.3	20	37.0	64	11.1
60	その他繊維工業品	2,486	139.0	17,467	108.5	2,446	139.7	17,313	110.2	40	108.1	154	40.0
61	砂糖	178	67.7	38,225	84.7	158	60.1	28,447	77.4	20	-	9,778	116.8
62	製造食品	11,990	195.3	71,915	134.4	9,956	187.3	59,025	130.3	2,034	246.5	12,890	157.3
63	飲料	1,957	72.8	22,508	103.8	669	70.6	6,252	77.2	1,288	73.9	16,256	119.6
64	水	9,569	56.4	70,322	47.5	181	45.1	4,550	127.5	9,388	56.7	65,772	45.5
65	たばこ	-	-	200	70.9	-	-	200	70.9	-	-	-	-
66	その他食料工業品	173	78.3	10,882	436.5	173	78.3	10,817	441.7	-	-	65	147.7
<b>7</b>	<b>雑工業品</b>	<b>78,268</b>	<b>100.5</b>	<b>707,614</b>	<b>105.4</b>	<b>68,909</b>	<b>95.8</b>	<b>651,342</b>	<b>104.1</b>	<b>9,359</b>	<b>158.7</b>	<b>56,272</b>	<b>123.3</b>
67	がん具	1,352	582.8	3,028	142.0	1,322	629.5	2,873	144.3	30	136.4	155	109.2
68	衣服・身廻品・はきもの	9,936	86.5	69,869	80.7	9,799	86.4	69,035	81.2	137	95.1	834	51.2
69	文房具・運動娯楽用品・楽器	2,107	87.1	17,749	90.3	1,892	79.0	15,327	81.6	215	895.8	2,422	278.7
70	家具装備品	17,689	89.1	167,885	128.7	15,785	92.4	154,022	129.7	1,904	68.9	13,863	118.2
71	その他日用品	2,090	260.9	24,314	212.6	433	59.2	21,791	214.5	1,657	2,367.1	2,523	196.8
72	ゴム製品	33,926	104.9	332,009	98.1	29,117	97.7	302,145	96.7	4,809	188.4	29,864	115.1
73	木製品	3,516	116.7	29,566	99.7	3,066	111.1	24,449	92.8	450	177.2	5,117	155.3
74	その他製造工業品	7,652	99.2	63,194	118.8	7,495	98.0	61,700	117.7	157	237.9	1,494	197.6
<b>8</b>	<b>特殊品</b>	<b>209,165</b>	<b>114.7</b>	<b>2,163,484</b>	<b>144.5</b>	<b>134,884</b>	<b>114.1</b>	<b>1,517,164</b>	<b>167.1</b>	<b>74,281</b>	<b>115.8</b>	<b>646,320</b>	<b>109.7</b>
75	金属くず	86,047	89.8	814,242	117.1	71,733	89.1	677,201	118.1	14,314	93.3	137,041	112.4
76	再利用資材	12,302	84.0	92,157	64.1	9,411	79.9	62,608	52.3	2,891	100.8	29,549	122.5
77	動植物性製造飼肥料	16,932	74.5	125,281	74.5	10,125	68.8	70,602	63.4	6,807	85.0	54,679	96.2
78	廃棄物	3,909	98.6	30,085	116.5	331	384.9	2,879	1,199.6	3,578	92.3	27,206	106.3
79	廃土砂	7,760	126.4	65,508	61.7	-	-	-	-	7,760	126.4	65,508	61.7
80	輸送用容器	14,939	122.8	116,379	113.2	14,336	135.6	109,405	119.3	603	37.8	6,974	62.9
81	取合せ品	67,276	250.1	919,832	360.0	28,948	4,906.4	594,469	5,034.0	38,328	145.7	325,363	133.5
<b>9</b>	<b>分類不能のもの</b>	<b>-</b>	<b>-</b>	<b>-</b>	<b>-</b>	<b>-</b>	<b>-</b>	<b>-</b>	<b>-</b>	<b>-</b>	<b>-</b>	<b>-</b>	<b>-</b>
82	分類不能のもの	-	-	-	-	-	-	-	-	-	-	-	-

(単位:トン)

	輸 出		輸 入		移 出		移 入	
	当 月	累 計	当 月	累 計	当 月	累 計	当 月	累 計
<b>合 計</b>	618,552	5,958,598	1,435,248	13,638,085	2,533,449	20,625,622	2,931,335	22,785,038
<b>1 農水産品</b> <b>小 計</b>	2,830	25,279	11,226	135,970	1,003	9,634	22,641	165,124
1 麦	-	438	-	1,106	-	100	-	-
2 米	14	14	41	4,103	36	503	-	-
3 とうもろこし	-	-	-	19,000	-	1,100	21,759	149,932
4 豆類	-	82	875	8,923	-	2	-	1,518
5 その他雑穀	2,273	10,879	208	3,543	-	1,802	700	5,600
6 野菜・果物	8	2,405	5,003	42,656	822	4,273	42	484
7 綿花	-	-	-	-	-	-	-	-
8 その他農産品	67	7,998	1,342	15,549	41	192	1	127
9 羊毛	-	-	-	-	-	-	-	-
10 その他畜産品	405	2,309	955	10,089	102	1,583	86	1,318
11 水産品	63	1,154	2,802	31,001	2	79	53	6,145
<b>2 林産品</b> <b>小 計</b>	172	26,697	61,815	343,906	5,934	118,551	3,334	8,968
12 原木	16	152	674	23,293	1	603	34	306
13 製材	-	-	1,089	5,909	-	-	-	-
14 樹脂類	156	1,532	6,272	107,754	-	-	745	6,104
15 木材チップ	-	25,001	53,467	203,194	5,933	117,948	2,555	2,555
16 その他林産品	-	12	170	704	-	-	-	3
17 薪炭	-	-	143	3,052	-	-	-	-
<b>3 鉱産品</b> <b>小 計</b>	17,469	629,081	1,025,918	9,044,868	183,293	1,458,300	220,221	1,823,175
18 石炭	1,500	334,672	432,452	4,714,477	73,877	648,959	5,820	155,403
19 鉄鉱石	-	-	559,061	4,042,272	-	-	-	1,500
20 金属鉱	-	807	1,515	24,270	-	3,687	5,374	29,586
21 砂利・砂	30	7,727	360	4,665	35,278	282,154	50,846	374,602
22 石材	122	521	1,946	33,359	55,100	377,100	3,080	21,370
23 原油	899	7,741	-	142	-	888	-	-
24 リン鉱石	-	-	-	-	-	-	-	-
25 石灰石	-	-	96	426	-	-	83,360	720,664
26 原塩	37	95	170	633	-	-	4,000	29,522
27 非金属鉱物	14,881	277,518	30,318	224,624	19,038	145,512	67,741	490,528
<b>4 金属機械工業品</b> <b>小 計</b>	255,680	2,086,482	117,271	1,122,927	2,110,520	16,924,920	2,387,915	18,370,115
28 鉄鋼	23,555	119,121	25,070	168,469	5,476	50,936	600	4,386
29 鋼材	72,625	557,239	7,623	70,153	69,095	636,154	271,668	2,220,798
30 非鉄金属	16,299	111,084	19,162	169,970	1,020	3,821	1,602	22,530
31 金属製品	65,684	621,668	18,735	220,488	23,977	184,831	14,998	165,549
32 鉄道車両	-	44	108	662	-	-	-	-
33 完成自動車	6,403	95,261	427	18,481	1,960,715	15,610,322	2,086,391	15,840,590
34 その他輸送用車両	-	236	382	2,694	4,180	31,190	-	9
35 二輪自動車	881	2,122	36	771	3	61	-	-
36 自動車部品	10,954	114,102	23,164	255,839	1,931	27,037	524	8,293
37 その他輸送機械	8	354	857	26,136	42,441	352,945	3,741	30,853
38 産業機械	51,749	395,000	8,518	92,319	1,413	21,812	7,581	75,710
39 電気機械	2,272	25,171	12,031	84,753	174	3,197	9	175



## 4. コンテナ貨物

### 4.1 コンテナ貨物月別前年比較表(個数)外貿

(単位:TEU)

		合計	外 貿					
			計		輸出		輸入	
			実入	空	実入	空	実入	空
1月	3年	33,852	26,598	7,254	11,228	5,111	15,370	2,143
	2年	34,832	27,665	7,167	10,544	5,494	17,121	1,673
2月	3年	34,030	26,318	7,712	12,156	5,279	14,162	2,433
	2年	31,405	25,187	6,218	14,025	3,896	11,162	2,322
3月	3年	41,266	32,389	8,877	15,721	5,352	16,668	3,525
	2年	40,060	31,926	8,134	15,093	4,785	16,833	3,349
4月	3年	39,398	31,405	7,993	15,175	5,378	16,230	2,615
	2年	36,331	27,769	8,562	12,568	6,329	15,201	2,233
5月	3年	36,397	27,975	8,422	12,656	5,680	15,319	2,742
	2年	31,209	23,663	7,546	10,820	5,772	12,843	1,774
6月	3年	32,756	25,183	7,573	11,452	5,281	13,731	2,292
	2年	32,477	25,103	7,374	11,736	5,099	13,367	2,275
7月	3年	33,758	26,871	6,887	12,225	4,863	14,646	2,024
	2年	30,843	24,377	6,466	11,814	4,268	12,563	2,198
8月	3年	29,856	23,143	6,713	10,172	4,647	12,971	2,066
	2年	30,932	24,462	6,470	11,594	4,180	12,868	2,290
9月	3年							
	2年	34,912	28,030	6,882	12,985	4,135	15,045	2,747
10月	3年							
	2年	35,140	28,062	7,078	13,496	4,901	14,566	2,177
11月	3年							
	2年	36,896	28,569	8,327	12,940	6,394	15,629	1,933
12月	3年							
	2年	38,124	29,181	8,943	13,828	6,350	15,353	2,593
合計	3年							
	2年	413,161	323,994	89,167	151,443	61,603	172,551	27,564

累計	3年	281,313	219,882	61,431	100,785	41,591	119,097	19,840
1月～	2年	268,089	210,152	57,937	98,194	39,823	111,958	18,114
8月	前年比%	104.9	104.6	106.0	102.6	104.4	106.4	109.5

## 4. コンテナ貨物

### 4.1 コンテナ貨物月別前年比較表(個数)内貿

(単位:TEU)

		合計	内 貿					
			計		移出		移入	
			実入	空	実入	空	実入	空
1月	3年	5,182	2,712	2,470	1,835	723	877	1,747
	2年	4,334	2,383	1,951	1,403	495	980	1,456
2月	3年	5,412	2,809	2,603	2,093	709	716	1,894
	2年	4,927	2,683	2,244	1,802	502	881	1,742
3月	3年	7,001	3,055	3,946	2,318	998	737	2,948
	2年	6,118	2,609	3,509	1,875	297	734	3,212
4月	3年	6,839	3,215	3,624	2,419	1,082	796	2,542
	2年	5,134	2,666	2,468	1,806	607	860	1,861
5月	3年	5,508	3,055	2,453	2,334	624	721	1,829
	2年	3,918	2,155	1,763	1,493	288	662	1,475
6月	3年	6,168	3,218	2,950	2,332	572	886	2,378
	2年	3,997	1,837	2,160	1,219	603	618	1,557
7月	3年	5,739	2,856	2,883	2,219	701	637	2,182
	2年	4,284	2,136	2,148	1,523	452	613	1,696
8月	3年	5,659	2,915	2,744	2,096	737	819	2,007
	2年	4,712	2,180	2,532	1,615	455	565	2,077
9月	3年							
	2年	5,244	2,258	2,986	1,802	494	456	2,492
10月	3年							
	2年	6,442	2,997	3,445	2,350	531	647	2,914
11月	3年							
	2年	5,661	2,753	2,908	2,106	617	647	2,291
12月	3年							
	2年	5,461	2,824	2,637	2,280	593	544	2,044
合計	3年							
	2年	60,232	29,481	30,751	21,274	5,934	8,207	24,817

累計	3年	47,508	23,835	23,673	17,646	6,146	6,189	17,527
1月～	2年	37,424	18,649	18,775	12,736	3,699	5,913	15,076
8月	前年比%	126.9	127.8	126.1	138.6	166.2	104.7	116.3

#### 4.2 コンテナ貨物月別前年比較表(トン数)

(単位:トン)

		合計	外 貿			内 貿		
			計	輸出	輸入	計	移出	移入
1月	3年	603,939	563,004	244,137	318,867	40,935	29,953	10,982
	2年	614,653	582,248	228,474	353,774	32,405	20,656	11,749
2月	3年	583,270	539,403	249,678	289,725	43,867	36,040	7,827
	2年	604,051	564,660	307,513	257,147	39,391	29,162	10,229
3月	3年	744,205	688,391	332,486	355,905	55,814	46,104	9,710
	2年	738,453	693,593	332,498	361,095	44,860	33,434	11,426
4月	3年	730,470	669,671	321,765	347,906	60,799	50,404	10,395
	2年	636,673	587,853	263,607	324,246	48,820	34,254	14,566
5月	3年	660,012	607,590	273,014	334,576	52,422	42,210	10,212
	2年	548,526	512,253	228,171	284,082	36,273	25,398	10,875
6月	3年	593,921	544,316	246,746	297,570	49,605	35,550	14,055
	2年	576,200	545,466	256,272	289,194	30,734	20,179	10,555
7月	3年	597,161	555,444	243,107	312,337	41,717	34,442	7,275
	2年	558,196	524,282	256,601	267,681	33,914	23,937	9,977
8月	3年	545,677	496,637	224,130	272,507	49,040	39,711	9,329
	2年	559,533	522,918	264,077	258,841	36,615	27,014	9,601
9月	3年							
	2年	620,447	579,420	282,946	296,474	41,027	33,451	7,576
10月	3年							
	2年	631,824	579,573	295,687	283,886	52,251	41,338	10,913
11月	3年							
	2年	646,136	597,726	285,919	311,807	48,410	36,733	11,677
12月	3年							
	2年	650,106	607,448	302,157	305,291	42,658	34,002	8,656
合計	3年							
	2年	7,384,798	6,897,440	3,303,922	3,593,518	487,358	359,558	127,800

累計	3年	5,058,655	4,664,456	2,135,063	2,529,393	394,199	314,414	79,785
1月～	2年	4,836,285	4,533,273	2,137,213	2,396,060	303,012	214,034	88,978
8月	前年比%	104.6	102.9	99.9	105.6	130.1	146.9	89.7