

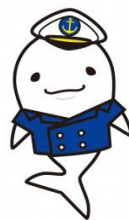


# 北九州港港湾統計月報

令和3年－2021年－7月

北九州市港湾空港局港営課

令和3年12月17日発行



北九州港マスコットキャラクター  
「スナQ」

# 例 言

1. この統計月報は、統計法に基づく港湾調査規則（昭和26年運輸省令第13号）によって、北九州港と内外諸港との間に出入りした船舶・貨物を調査したものを集計した。
2. 入港船舶は、荷役の有無にかかわらず、総トン数5トン以上のものを調査対象とした。
3. 海上出入貨物は船舶及び「はしけ」により出入りしたものをすべて調査対象とした。
4. 貨物のトン数は、原則としてフレート・トンを採用した。したがって容積は1.133立方メートル、重量は1,000キログラムをもって1トンとし、容積または重量のいずれか大なる方をもって計算することを原則とした。ただし、商習慣に従っている貨物は、その習慣に従った。

(注) 本統計月報は速報値のため、後日数値に変更を生ずる場合がある。

問い合わせ先  
北九州市港湾空港局港営部港営課港営企画係  
TEL 093(321)5932  
E-mail:portinfo@kitaqport.or.jp

## 目 次

1.	概要	
1. 1	令和3年7月概況	1.
1. 2	入港船舶	1.
1. 3	海上出入貨物	2.
1. 4	コンテナ貨物	2.
2.	入港船舶	
2. 1	入港船舶月別前年比較表	3.
2. 2	入港船舶用途別表	4.
3.	海上出入貨物	
3. 1	海上出入貨物月別前年比較表（トン数）	5.
3. 2	海上出入貨物外貿相手国（1月以降累計上位10カ国）	6.
3. 3	海上出入貨物品種別表	7.
4.	コンテナ貨物	
4. 1	コンテナ貨物月別前年比較表（個数）外貿	11.
4. 1	コンテナ貨物月別前年比較表（個数）内貿	12.
4. 2	コンテナ貨物月別前年比較表（トン数）	13.

# 1. 概要

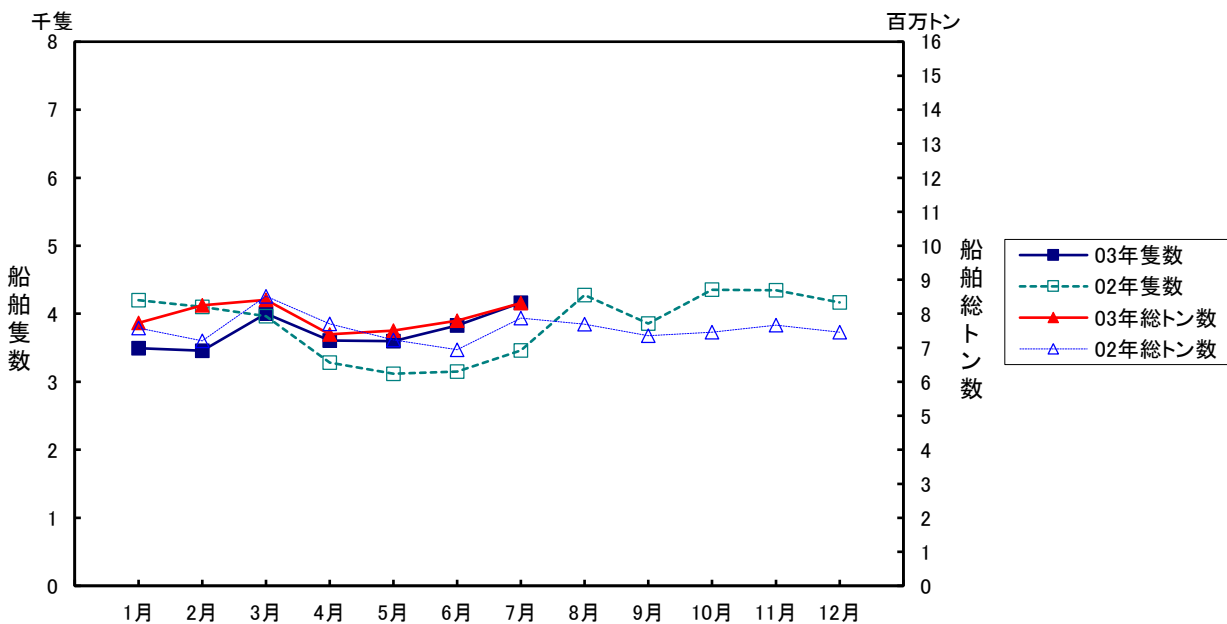
## 1.1 令和3年7月概況

当月の入港船舶は、4,163隻で前年同月に比べ703隻(20.3%)増、船舶総トン数は、832万トンで前年同月に比べ45万トン(5.7%)増となった。

海上出入貨物は、867万トンで前年同月に比べ147万トン(20.4%)増、このうち外貿易貨物は、265万トンで前年同月に比べ43万トン(19.4%)増、内貿貨物は、601万トンで前年同月に比べ104万トン(20.9%)増となった。

一方、コンテナは実空合計個数(20フィート換算:以下TEUという)39,497個で、前年同月に比べ4,370個(12.4%)増、トン数は、597千トンで前年同月に比べ39千トン(7.0%)増となった。

## 1.2 入港船舶

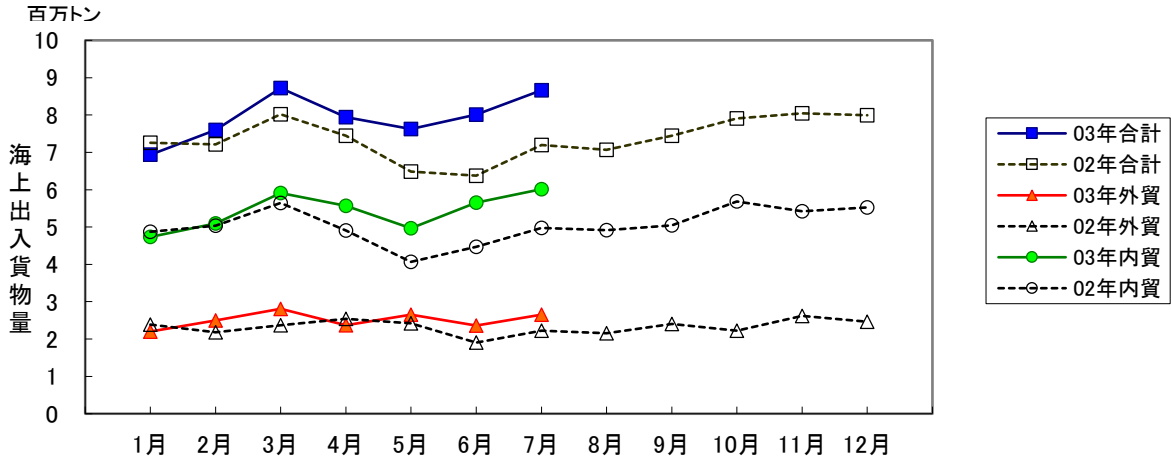


(単位:隻・総トン)

	7月		1月以降累計	
	隻数	総トン数	隻数	総トン数
合計	4,163 (120.3)	8,319,988 (105.7)	26,150 (103.5)	55,417,308 (104.4)
外航船	324 (99.7)	3,941,318 (96.3)	2,212 (100.9)	28,314,581 (100.2)
内航船	3,839 (122.5)	4,378,670 (115.9)	23,938 (103.7)	27,102,727 (109.3)

( )内前年同期比

### 1.3 海上出入貨物



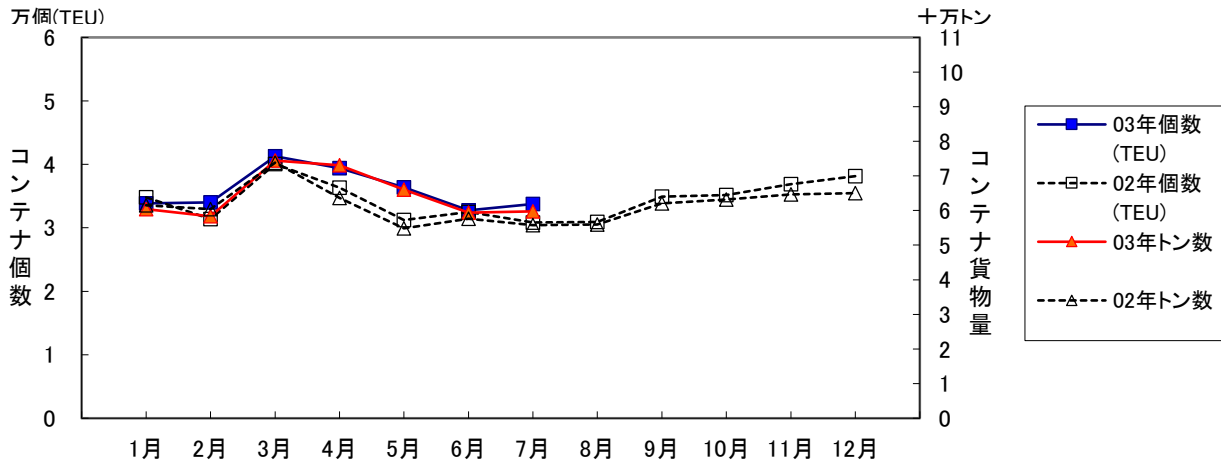
(単位:トン)

	7月			1月以降累計		
	計	輸移出	輸移入	計	輸移出	輸移入
合計	8,666,727 (120.4)	3,589,500 (123.4)	5,077,227 (118.4)	55,488,759 (111.0)	23,432,219 (117.3)	32,056,540 (106.8)
外航貨物	2,653,280 (119.4)	695,869 (109.7)	1,957,411 (123.2)	17,542,883 (109.5)	5,340,046 (131.7)	12,202,837 (101.9)
内航貨物	6,013,447 (120.9)	2,893,631 (127.2)	3,119,816 (115.6)	37,945,876 (111.7)	18,092,173 (113.7)	19,853,703 (110.0)

( )内前年同期比

### 1.4 コンテナ貨物

コンテナ貨物は海上出入貨物の内数である。個数は実空20フィート換算(TEU)による。



(単位:TEU・トン)

		7月			1月以降累計		
		計	輸移出	輸移入	計	輸移出	輸移入
合計	TEU	39,497 (112.4)	20,008 (110.8)	19,489 (114.2)	293,306 (108.7)	148,516 (108.7)	144,790 (108.7)
	トン	597,161 (107.0)	277,549 (98.9)	319,612 (115.1)	4,512,978 (105.5)	2,185,636 (106.1)	2,327,342 (105.0)
外貿	TEU	33,758 (109.5)	17,088 (106.3)	16,670 (112.9)	251,457 (106.0)	127,557 (104.3)	123,900 (107.8)
	トン	555,444 (105.9)	243,107 (94.7)	312,337 (116.7)	4,167,819 (103.9)	1,910,933 (102.0)	2,256,886 (105.6)
内貿	TEU	5,739 (134.0)	2,920 (147.8)	2,819 (122.1)	41,849 (127.9)	20,959 (145.9)	20,890 (113.9)
	トン	41,717 (123.0)	34,442 (143.9)	7,275 (72.9)	345,159 (129.6)	274,703 (146.9)	70,456 (88.8)

( )内前年同期比

## 2. 入港船舶

### 2.1 入港船舶月別前年比較表

(単位:隻・トン)

		合 計		外 航 船		内 航 船	
		隻数	総トン数	隻数	総トン数	隻数	総トン数
1月	3年	3,495	7,733,228	312	4,145,696	3,183	3,587,532
	2年	4,198	7,584,113	310	4,165,905	3,888	3,418,208
2月	3年	3,457	8,251,230	310	4,644,663	3,147	3,606,567
	2年	4,103	7,204,016	290	3,811,745	3,813	3,392,271
3月	3年	4,000	8,410,236	343	4,384,438	3,657	4,025,798
	2年	3,967	8,517,602	357	4,579,783	3,610	3,937,819
4月	3年	3,609	7,396,717	310	3,586,659	3,299	3,810,058
	2年	3,281	7,699,790	317	4,097,458	2,964	3,602,332
5月	3年	3,599	7,508,474	309	3,797,422	3,290	3,711,052
	2年	3,119	7,235,783	306	3,978,028	2,813	3,257,755
6月	3年	3,827	7,797,435	304	3,814,385	3,523	3,983,050
	2年	3,149	6,944,305	288	3,529,448	2,861	3,414,857
7月	3年	4,163	8,319,988	324	3,941,318	3,839	4,378,670
	2年	3,460	7,873,162	325	4,094,612	3,135	3,778,550
8月	3年						
	2年	4,274	7,696,399	319	3,865,492	3,955	3,830,907
9月	3年						
	2年	3,855	7,353,742	306	3,886,417	3,549	3,467,325
10月	3年						
	2年	4,353	7,462,347	281	3,657,614	4,072	3,804,733
11月	3年						
	2年	4,344	7,661,228	320	3,848,042	4,024	3,813,186
12月	3年						
	2年	4,165	7,456,992	294	3,656,435	3,871	3,800,557
合計	3年						
	2年	46,268	90,689,479	3,713	47,170,979	42,555	43,518,500

累計	3年	26,150	55,417,308	2,212	28,314,581	23,938	27,102,727
1月～	2年	25,277	53,058,771	2,193	28,256,979	23,084	24,801,792
当月	前年比%	103.5	104.4	100.9	100.2	103.7	109.3

## 2. 2 入港船舶用途別表

(単位：隻・トン)

	合 計				外 航 船				内 航 船			
	隻 数		総トン数		隻 数		総トン数		隻 数		総トン数	
	当月	累計	当月	累計	当月	累計	当月	累計	当月	累計	当月	累計
<b>合 計</b>	4,163	26,150	8,319,988	55,417,308	324	2,212	3,941,318	28,314,581	3,839	23,938	4,378,670	27,102,727
(対前年同月・同期比%)	120	103	106	104	100	101	96	100	122	104	116	109
<b>商 船</b>	3,638	22,748	5,389,573	38,289,045	319	2,197	3,900,245	28,221,355	3,319	20,551	1,489,328	10,067,690
客 船	1,712	9,518	32,528	180,842	-	-	-	-	1,712	9,518	32,528	180,842
貨 客 船	99	688	9,985	92,179	-	-	-	-	99	688	9,985	92,179
一 般 貨 物 船	1,102	7,511	2,401,932	15,232,944	150	982	1,982,720	12,302,428	952	6,529	419,212	2,930,516
油 送 船	112	870	67,191	511,669	1	19	1,815	31,839	111	851	65,376	479,830
L P G 船	9	73	6,489	53,947	-	-	-	-	9	73	6,489	53,947
L N G 船	8	59	465,360	3,111,767	4	27	453,622	3,017,899	4	32	11,738	93,868
プロダクトオイルタンカー	10	88	7,237	61,481	-	1	-	5,760	10	87	7,237	55,721
内航ケミカル船	144	980	74,747	492,727	2	8	1,498	6,492	142	972	73,249	486,235
外航ケミカル船	14	104	48,337	321,180	14	104	48,337	321,180	-	-	-	-
その他タンカー・タンク船	10	68	11,405	77,892	1	6	2,946	13,831	9	62	8,459	64,061
穀 物 船	-	-	-	-	-	-	-	-	-	-	-	-
材 木 船	-	-	-	-	-	-	-	-	-	-	-	-
チ ッ プ 船	-	-	-	-	-	-	-	-	-	-	-	-
鋼 材 船	11	101	8,239	68,589	-	-	-	-	11	101	8,239	68,589
砂利・砂・石材船	80	381	71,399	353,348	-	-	-	-	80	381	71,399	353,348
セ メ ン ト 船	88	697	135,681	1,054,357	-	2	-	8,128	88	695	135,681	1,046,229
石 炭 船	-	1	-	50,907	-	1	-	50,907	-	-	-	-
鉱 石 船	-	16	-	1,842,751	-	16	-	1,842,751	-	-	-	-
自動車専用船	31	224	433,796	3,387,001	3	32	75,859	935,515	28	192	357,937	2,451,486
その他専用船	18	110	72,096	473,570	-	4	-	36,832	18	106	72,096	436,738
フルコンテナ船	167	1,116	1,366,287	9,790,398	141	961	1,301,992	9,413,419	26	155	64,295	376,979
セミコンテナ船	5	54	7,322	139,809	1	27	4,346	119,716	4	27	2,976	20,093
R O R O 船	18	89	169,542	991,687	2	7	27,110	114,658	16	82	142,432	877,029
<b>自動車航送船</b>	208	1,263	2,639,753	15,603,731	-	-	-	-	208	1,263	2,639,753	15,603,731
<b>漁 船</b>	22	141	110	1,207	-	-	-	-	22	141	110	1,207
<b>そ の 他</b>	295	1,998	290,552	1,523,325	5	15	41,073	93,226	290	1,983	249,479	1,430,099
作業船(自航船)	7	92	26,063	148,375	1	2	14,132	24,876	6	90	11,931	123,499
パ ト ロ ー ル 船	68	573	3,599	41,508	-	-	-	-	68	573	3,599	41,508
曳 船 ・ 押 船	70	393	13,941	79,035	1	4	495	3,364	69	389	13,446	75,671
訓 練 船	1	4	6,185	9,831	-	-	-	-	1	4	6,185	9,831
軍 艦	1	1	14,678	14,678	-	-	-	-	1	1	14,678	14,678
その他の船舶(自航船)	148	935	226,086	1,229,898	3	9	26,446	64,986	145	926	199,640	1,164,912

### 3. 海上出入貨物

#### 3.1 海上出入貨物月別前年比較表(トン数)

(単位:トン)

		合計	外貿計	輸出	輸入	内貿計	移出	移入
1月	3年	6,935,675	2,201,500	797,173	1,404,327	4,734,175	2,210,539	2,523,636
	2年	7,256,015	2,386,122	545,334	1,840,788	4,869,893	2,376,721	2,493,172
2月	3年	7,595,454	2,499,847	703,124	1,796,723	5,095,607	2,404,498	2,691,109
	2年	7,216,459	2,181,247	630,526	1,550,721	5,035,212	2,373,714	2,661,498
3月	3年	8,721,396	2,809,580	812,909	1,996,671	5,911,816	2,783,813	3,128,003
	2年	8,020,044	2,371,919	671,718	1,700,201	5,648,125	2,688,382	2,959,743
4月	3年	7,938,975	2,367,803	836,810	1,530,993	5,571,172	2,659,515	2,911,657
	2年	7,448,134	2,539,877	545,266	1,994,611	4,908,257	2,303,978	2,604,279
5月	3年	7,621,165	2,654,080	715,087	1,938,993	4,967,085	2,389,377	2,577,708
	2年	6,484,618	2,417,498	539,467	1,878,031	4,067,120	1,839,801	2,227,319
6月	3年	8,009,367	2,356,793	779,074	1,577,719	5,652,574	2,750,800	2,901,774
	2年	6,376,501	1,904,484	486,817	1,417,667	4,472,017	2,060,665	2,411,352
7月	3年	8,666,727	2,653,280	695,869	1,957,411	6,013,447	2,893,631	3,119,816
	2年	7,196,825	2,222,943	634,610	1,588,333	4,973,882	2,274,338	2,699,544
8月	3年							
	2年	7,067,651	2,152,901	651,298	1,501,603	4,914,750	2,289,009	2,625,741
9月	3年							
	2年	7,445,036	2,403,310	662,906	1,740,404	5,041,726	2,370,257	2,671,469
10月	3年							
	2年	7,907,185	2,223,603	666,492	1,557,111	5,683,582	2,656,615	3,026,967
11月	3年							
	2年	8,045,383	2,619,429	667,753	1,951,676	5,425,954	2,543,739	2,882,215
12月	3年							
	2年	7,995,032	2,467,824	635,507	1,832,317	5,527,208	2,569,711	2,957,497
合計	3年							
	2年	88,458,883	27,891,157	7,337,694	20,553,463	60,567,726	28,346,930	32,220,796

累計	3年	55,488,759	17,542,883	5,340,046	12,202,837	37,945,876	18,092,173	19,853,703
1月～	2年	49,998,596	16,024,090	4,053,738	11,970,352	33,974,506	15,917,599	18,056,907
当月	前年比%	111.0	109.5	131.7	101.9	111.7	113.7	110.0

### 3.2 海上出入貨物外貿相手国(1月以降累計上位10カ国)

合計

(単位:トン)

順位	仕向仕出国・地域	7月		前年同月比 %	1月以降累計		前年累計比 %
		3年	2年		3年	2年	
1(1)	オーストラリア	818,511	528,439	154.9	5,636,996	4,983,788	113.1
2(2)	中国	561,633	395,977	141.8	3,993,352	2,670,829	149.5
3(3)	韓国	307,255	258,448	118.9	2,257,018	1,985,631	113.7
4(6)	ロシア	294,650	124,376	236.9	892,382	754,563	118.3
5(8)	インドネシア	56,964	107,429	53.0	729,944	477,901	152.7
6(5)	台湾	109,718	117,660	93.3	682,177	922,474	74.0
7(10)	ベトナム	52,298	83,030	63.0	487,753	370,774	131.5
8(9)	タイ	47,045	47,509	99.0	487,264	408,710	119.2
9(12)	アメリカ	179,397	13,878	1,292.7	368,803	298,536	123.5
10(19)	フィリピン	31,989	39,593	80.8	298,753	99,399	300.6
	その他	193,820	506,604	38.3	1,708,441	3,051,485	56.0
	合計	2,653,280	2,222,943	119.4	17,542,883	16,024,090	109.5

( )内は前年同月累計順位

輸出

(単位:トン)

順位	仕向仕出国・地域	7月		前年同月比 %	1月以降累計		前年累計比 %
		3年	2年		3年	2年	
1(2)	中国	184,759	176,493	104.7	1,367,831	879,648	155.5
2(1)	韓国	173,585	135,540	128.1	1,356,295	1,096,914	123.6
3(3)	台湾	65,058	75,674	86.0	444,120	582,175	76.3
4(7)	オーストラリア	48,950	-	-	429,196	163,807	262.0
5(6)	ベトナム	23,627	32,320	73.1	257,497	168,862	152.5
6(8)	タイ	19,418	10,183	190.7	247,560	139,932	176.9
7(4)	インド	48,703	47,242	103.1	217,351	248,359	87.5
8(10)	フィリピン	20,423	37,699	54.2	199,452	88,527	225.3
9(9)	メキシコ	22,697	12,372	183.5	141,261	104,551	135.1
10(15)	インドネシア	5,064	1,871	270.7	114,640	38,590	297.1
	その他	83,585	105,216	79.4	564,843	542,373	104.1
	合計	695,869	634,610	109.7	5,340,046	4,053,738	131.7

( )内は前年同月累計順位

輸入

(単位:トン)

順位	仕向仕出国・地域	7月		前年同月比 %	1月以降累計		前年累計比 %
		3年	2年		3年	2年	
1(1)	オーストラリア	769,561	528,439	145.6	5,207,800	4,819,981	108.0
2(2)	中国	376,874	219,484	171.7	2,625,521	1,791,181	146.6
3(4)	韓国	133,670	122,908	108.8	900,723	888,717	101.4
4(5)	ロシア	293,419	119,560	245.4	782,408	706,668	110.7
5(7)	インドネシア	51,900	105,558	49.2	615,304	439,311	140.1
6(9)	アメリカ	174,344	10,450	1,668.4	318,317	273,364	116.4
7(10)	タイ	27,627	37,326	74.0	239,704	268,778	89.2
8(8)	台湾	44,660	41,986	106.4	238,057	340,299	70.0
9(11)	ベトナム	28,671	50,710	56.5	230,256	201,912	114.0
10(12)	ウクライナ	-	-	-	217,870	177,831	122.5
	その他	56,685	351,912	16.1	826,877	2,062,310	40.1
	合計	1,957,411	1,588,333	123.2	12,202,837	11,970,352	101.9

( )内は前年同月累計順位



### 3. 3 海上出入貨物品種別表

(単位:トン・%)

	合 計				外 貿 計				内 貿 計			
	当 月	前年比	累 計	前年比	当 月	前年比	累 計	前年比	当 月	前年比	累 計	前年比
<b>合 計</b>	8,666,727	120.4	55,488,759	111.0	2,653,280	119.4	17,542,883	109.5	6,013,447	120.9	37,945,876	111.7
<b>1 農水産品</b> <b>小 計</b>	31,505	59.0	298,307	92.2	13,521	43.4	147,193	87.9	17,984	80.7	151,114	96.8
1 麦	503	282.6	1,644	192.7	503	282.6	1,544	181.0	-	-	100	-
2 米	143	4,766.7	4,529	87.9	21	-	4,062	79.2	122	4,066.7	467	2,223.8
3 とうもろこし	15,250	48.0	148,273	96.3	-	-	19,000	178.2	15,250	71.7	129,273	90.3
4 豆類	1,311	130.7	9,650	98.4	609	60.7	8,130	100.1	702	-	1,520	90.6
5 その他雑穀	37	-	18,643	304.4	37	-	11,941	1,977.0	-	-	6,702	121.4
6 野菜・果物	7,013	113.2	43,943	110.2	6,164	107.5	40,050	107.9	849	183.8	3,893	141.9
7 綿花	-	-	-	-	-	-	-	-	-	-	-	-
8 その他農産品	2,329	65.4	22,415	72.3	2,329	66.2	22,138	71.9	-	-	277	156.5
9 羊毛	-	-	-	-	-	-	-	-	-	-	-	-
10 その他畜産品	1,141	18.6	13,751	39.8	748	12.4	11,038	33.2	393	350.9	2,713	200.5
11 水産品	3,778	82.7	35,459	83.8	3,110	74.3	29,290	71.7	668	173.5	6,169	424.0
<b>2 林産品</b> <b>小 計</b>	40,145	52.4	426,867	119.4	24,478	36.6	308,616	93.0	15,667	160.9	118,251	463.9
12 原木	839	282.5	23,629	658.0	790	266.9	22,755	665.9	49	4,900.0	874	502.3
13 製材	523	72.1	4,820	119.0	523	72.1	4,820	162.1	-	-	-	-
14 樹脂類	3,709	21.6	108,217	88.3	3,211	19.3	102,858	85.3	498	92.7	5,359	280.0
15 木材チップ	34,516	59.7	286,743	128.2	19,396	39.9	174,728	86.8	15,120	164.3	112,015	501.7
16 その他林産品	104	1,300.0	549	94.0	104	1,300.0	546	93.5	-	-	3	-
17 薪炭	454	80.4	2,909	95.5	454	80.4	2,909	95.5	-	-	-	-
<b>3 鉱産品</b> <b>小 計</b>	1,778,093	122.1	11,508,523	104.6	1,318,888	118.5	8,630,562	102.0	459,205	133.7	2,877,961	113.1
18 石炭	956,068	174.0	5,339,862	116.3	860,343	173.2	4,615,197	111.5	95,725	181.8	724,665	160.7
19 鉄鉱石	379,463	70.2	3,484,711	94.3	377,963	70.3	3,483,211	94.4	1,500	48.3	1,500	27.1
20 金属鉱	7,524	269.7	51,461	425.4	398	17.4	23,562	368.7	7,126	1,413.9	27,899	488.9
21 砂利・砂	78,683	60.7	582,634	60.5	185	48.1	12,002	138.4	78,498	60.7	570,632	59.8
22 石材	87,270	1,288.1	372,102	677.5	5,480	103.9	31,812	98.4	81,790	5,452.7	340,290	1,507.3
23 原油	-	-	7,872	-	-	-	6,984	-	-	-	888	-
24 りん鉱石	-	-	-	-	-	-	-	-	-	-	-	-
25 石灰石	108,547	123.7	637,634	103.4	137	124.5	330	24.7	108,410	123.7	637,304	103.6
26 原塩	1,526	50.9	26,043	95.1	26	-	521	146.3	1,500	50.0	25,522	94.4
27 非金属鉱物	159,012	116.5	1,006,204	96.3	74,356	105.0	456,943	78.6	84,656	128.8	549,261	118.5
<b>4 金属機械工業品</b> <b>小 計</b>	5,281,377	118.7	33,633,058	112.3	334,108	92.2	2,836,458	111.6	4,947,269	121.1	30,796,600	112.4
28 鉄鋼	47,202	110.7	288,211	113.0	36,025	85.3	238,965	103.4	11,177	2,623.7	49,246	204.1
29 鋼材	452,834	120.8	3,063,333	109.9	56,054	53.6	547,144	76.7	396,780	146.8	2,516,189	121.3
30 非鉄金属	25,924	76.6	269,322	95.5	22,754	72.4	245,593	101.2	3,170	131.9	23,729	60.5
31 金属製品	138,308	144.5	1,069,142	155.6	97,731	109.7	757,737	118.8	40,577	616.2	311,405	630.4
32 鉄道車両	14	50.0	598	254.5	14	50.0	598	254.5	-	-	-	-
33 完成自動車	4,424,107	117.4	27,510,718	110.5	9,600	72.3	106,912	170.0	4,414,507	117.5	27,403,806	110.4
34 その他輸送用車両	3,570	126.9	29,567	120.6	41	64.1	2,548	334.4	3,529	128.3	27,019	113.8
35 二輪自動車	271	69.8	2,034	93.2	270	69.9	1,976	90.9	1	50.0	58	644.4
36 自動車部品	40,245	128.3	368,698	118.6	37,127	129.2	335,823	118.9	3,118	119.4	32,875	115.4
37 その他輸送機械	59,941	142.0	363,241	112.0	1,000	186.2	25,625	150.1	58,941	141.4	337,616	109.9
38 産業機械	71,203	212.7	515,580	244.6	56,427	181.9	427,052	223.1	14,776	601.4	88,528	456.2
39 電気機械	12,976	93.2	98,810	90.4	12,617	94.6	95,621	91.3	359	60.8	3,189	69.4

40	測量・光学・医療用機械	4,351	59.3	50,561	95.5	4,057	57.1	47,832	93.1	294	131.3	2,729	173.6
41	事務用機器	75	51.4	761	34.4	75	51.4	725	102.8	-	-	36	2.4
42	その他機械	356	73.4	2,482	95.0	316	65.2	2,307	99.3	40	-	175	60.8
<b>5</b>	<b>化学工業品</b>	<b>1,086,152</b>	<b>130.2</b>	<b>6,746,263</b>	<b>110.5</b>	<b>611,472</b>	<b>142.2</b>	<b>3,500,394</b>	<b>115.4</b>	<b>474,680</b>	<b>117.5</b>	<b>3,245,869</b>	<b>105.6</b>
43	陶磁器	1,456	54.6	13,377	86.4	1,410	52.9	13,216	85.4	46	1,533.3	161	4,025.0
44	セメント	135,694	103.0	979,907	101.4	1,169	71.3	8,821	85.1	134,525	103.4	971,086	101.6
45	ガラス類	4,982	452.1	21,982	93.0	4,332	411.8	14,136	93.5	650	1,300.0	7,846	92.0
46	窯業品	13,223	122.2	124,710	123.7	10,579	112.0	94,438	101.3	2,644	192.3	30,272	398.9
47	重油	34,245	121.6	246,452	103.4	-	-	-	-	34,245	121.6	246,452	103.4
48	揮発油	48,224	79.4	304,528	80.5	4,900	40.8	44,078	76.0	43,324	88.9	260,450	81.4
49	その他の石油	77,129	130.8	517,465	125.1	18,536	209.6	87,781	241.7	58,593	116.9	429,684	113.9
50	LNG(液化天然ガス)	266,675	228.8	1,265,396	126.0	262,463	233.6	1,230,734	126.1	4,212	100.3	34,662	122.3
51	LPG(液化石油ガス)	4,662	90.0	42,561	126.0	-	-	28	-	4,662	90.0	42,533	126.0
52	その他石油製品	2,154	105.5	39,829	180.2	154	-	17,167	179.9	2,000	97.9	22,662	180.5
53	コークス	253,375	144.8	1,350,951	124.3	164,516	137.7	860,998	145.8	88,859	160.2	489,953	98.8
54	石炭製品	52,412	171.1	300,147	139.6	14,734	225.5	69,470	160.7	37,678	156.4	230,677	134.2
55	化学薬品	134,991	96.5	963,706	92.3	82,577	85.7	599,626	85.5	52,414	120.3	364,080	106.2
56	化学肥料	17,819	116.6	142,774	94.0	11,564	114.7	95,963	89.2	6,255	120.2	46,811	105.7
57	染料・塗料・合成樹脂・その他化学工業品	39,111	70.7	432,478	105.1	34,538	69.5	363,938	96.8	4,573	81.2	68,540	193.6
<b>6</b>	<b>軽工業品</b>	<b>43,023</b>	<b>86.2</b>	<b>292,076</b>	<b>83.7</b>	<b>24,711</b>	<b>102.5</b>	<b>154,947</b>	<b>107.0</b>	<b>18,312</b>	<b>71.0</b>	<b>137,129</b>	<b>67.2</b>
58	紙・パルプ	8,267	108.8	66,108	102.2	2,975	157.4	21,168	123.7	5,292	92.7	44,940	94.5
59	糸及び紡績半製品	1,401	39.6	20,802	83.4	1,401	40.3	20,758	85.0	-	-	44	8.5
60	その他繊維工業品	2,549	117.7	14,981	104.7	2,549	118.8	14,867	106.5	-	-	114	32.8
61	砂糖	7,459	71.0	38,047	84.8	7,459	71.0	28,289	77.5	-	-	9,758	116.6
62	製造食品	9,380	169.2	59,925	126.5	8,357	180.5	49,069	122.7	1,023	111.9	10,856	147.3
63	飲料	2,829	105.6	20,551	108.1	733	82.7	5,583	78.1	2,096	116.9	14,968	126.3
64	水	10,992	62.3	60,753	46.3	1,112	327.1	4,369	138.0	9,880	57.1	56,384	44.1
65	たばこ	-	-	200	70.9	-	-	200	70.9	-	-	-	-
66	その他食料工業品	146	61.6	10,709	471.3	125	52.7	10,644	477.7	21	-	65	147.7
<b>7</b>	<b>雑工業品</b>	<b>67,665</b>	<b>82.5</b>	<b>629,346</b>	<b>106.0</b>	<b>63,365</b>	<b>82.4</b>	<b>582,433</b>	<b>105.1</b>	<b>4,300</b>	<b>83.9</b>	<b>46,913</b>	<b>118.0</b>
67	がん具	348	75.0	1,676	88.2	348	75.0	1,551	87.1	-	-	125	104.2
68	衣服・身廻品・はきもの	7,654	65.3	59,933	79.8	7,607	66.0	59,236	80.4	47	24.7	697	46.9
69	文房具・運動娯楽用品・楽器	1,998	92.3	15,642	90.8	1,713	82.0	13,435	82.0	285	385.1	2,207	261.2
70	家具装備品	21,662	123.7	150,196	135.7	20,674	128.9	138,237	136.0	988	67.4	11,959	133.3
71	その他日用品	760	35.3	22,224	208.9	490	26.2	21,358	226.6	270	96.4	866	71.5
72	ゴム製品	29,078	79.5	298,083	97.4	26,878	79.2	273,028	96.6	2,200	83.8	25,055	107.1
73	木製品	3,780	107.4	26,050	97.8	3,311	106.6	21,383	90.6	469	113.8	4,667	153.5
74	その他製造工業品	2,385	30.0	55,542	122.1	2,344	29.8	54,205	121.0	41	51.9	1,337	193.8
<b>8</b>	<b>特殊品</b>	<b>338,767</b>	<b>172.6</b>	<b>1,954,319</b>	<b>148.6</b>	<b>262,737</b>	<b>221.8</b>	<b>1,382,280</b>	<b>175.0</b>	<b>76,030</b>	<b>97.7</b>	<b>572,039</b>	<b>108.9</b>
75	金属くず	98,968	99.4	728,195	121.5	89,797	121.6	605,468	122.8	9,171	35.6	122,727	115.1
76	再利用資材	5,283	29.3	79,855	61.8	2,561	17.5	53,197	49.3	2,722	78.9	26,658	125.4
77	動植物性製造飼肥料	11,911	51.6	108,349	74.5	4,742	26.9	60,477	62.6	7,169	131.7	47,872	98.1
78	廃棄物	5,543	190.5	26,176	119.7	671	516.2	2,548	1,654.5	4,872	175.3	23,628	108.8
79	廃土砂	6,100	72.5	57,748	57.8	-	-	-	-	6,100	72.5	57,748	57.8
80	輸送用容器	16,618	128.2	101,440	111.9	15,946	137.3	95,069	117.1	672	50.0	6,371	67.1
81	取合せ品	194,344	621.4	852,556	372.9	149,020	23,394.0	565,521	5,040.7	45,324	147.9	287,035	132.0
<b>9</b>	<b>分類不能のもの</b>	<b>-</b>	<b>-</b>	<b>-</b>	<b>-</b>	<b>-</b>	<b>-</b>	<b>-</b>	<b>-</b>	<b>-</b>	<b>-</b>	<b>-</b>	<b>-</b>
82	分類不能のもの	-	-	-	-	-	-	-	-	-	-	-	-

(単位:トン)

	輸 出		輸 入		移 出		移 入	
	当 月	累 計	当 月	累 計	当 月	累 計	当 月	累 計
<b>合 計</b>	695,869	5,340,046	1,957,411	12,202,837	2,893,631	18,092,173	3,119,816	19,853,703
<b>1 農水産品</b>	<b>446</b>	<b>22,449</b>	<b>13,075</b>	<b>124,744</b>	<b>997</b>	<b>8,631</b>	<b>16,987</b>	<b>142,483</b>
1 麦	135	438	368	1,106	-	100	-	-
2 米	-	-	21	4,062	122	467	-	-
3 とうもろこし	-	-	-	19,000	-	1,100	15,250	128,173
4 豆類	-	82	609	8,048	-	2	702	1,518
5 その他雑穀	-	8,606	37	3,335	-	1,802	-	4,900
6 野菜・果物	-	2,397	6,164	37,653	792	3,451	57	442
7 綿花	-	-	-	-	-	-	-	-
8 その他農産品	136	7,931	2,193	14,207	-	151	-	126
9 羊毛	-	-	-	-	-	-	-	-
10 その他畜産品	19	1,904	729	9,134	81	1,481	312	1,232
11 水産品	156	1,091	2,954	28,199	2	77	666	6,092
<b>2 林産品</b>	<b>428</b>	<b>26,525</b>	<b>24,050</b>	<b>282,091</b>	<b>15,120</b>	<b>112,617</b>	<b>547</b>	<b>5,634</b>
12 原木	-	136	790	22,619	-	602	49	272
13 製材	-	-	523	4,820	-	-	-	-
14 樹脂類	428	1,376	2,783	101,482	-	-	498	5,359
15 木材チップ	-	25,001	19,396	149,727	15,120	112,015	-	-
16 その他林産品	-	12	104	534	-	-	-	3
17 薪炭	-	-	454	2,909	-	-	-	-
<b>3 鉱産品</b>	<b>74,153</b>	<b>611,612</b>	<b>1,244,735</b>	<b>8,018,950</b>	<b>222,477</b>	<b>1,275,007</b>	<b>236,728</b>	<b>1,602,954</b>
18 石炭	19,266	333,172	841,077	4,282,025	92,625	575,082	3,100	149,583
19 鉄鉱石	-	-	377,963	3,483,211	-	-	1,500	1,500
20 金属鉱	-	807	398	22,755	2,211	3,687	4,915	24,212
21 砂利・砂	-	7,697	185	4,305	29,053	246,876	49,445	323,756
22 石材	-	399	5,480	31,413	80,200	322,000	1,590	18,290
23 原油	-	6,842	-	142	-	888	-	-
24 リン鉱石	-	-	-	-	-	-	-	-
25 石灰石	-	-	137	330	-	-	108,410	637,304
26 原塩	-	58	26	463	-	-	1,500	25,522
27 非金属鉱物	54,887	262,637	19,469	194,306	18,388	126,474	66,268	422,787
<b>4 金属機械工業品</b>	<b>195,230</b>	<b>1,830,802</b>	<b>138,878</b>	<b>1,005,656</b>	<b>2,389,893</b>	<b>14,814,400</b>	<b>2,557,376</b>	<b>15,982,200</b>
28 鉄鋼	12,952	95,566	23,073	143,399	10,976	45,460	201	3,786
29 鋼材	46,344	484,614	9,710	62,530	98,335	567,059	298,445	1,949,130
30 非鉄金属	3,702	94,785	19,052	150,808	1,064	2,801	2,106	20,928
31 金属製品	62,598	555,984	35,133	201,753	26,366	160,854	14,211	150,551
32 鉄道車両	-	44	14	554	-	-	-	-
33 完成自動車	9,431	88,858	169	18,054	2,187,271	13,649,607	2,227,236	13,754,199
34 その他輸送用車両	-	236	41	2,312	3,520	27,010	9	9
35 二輪自動車	117	1,241	153	735	1	58	-	-
36 自動車部品	7,141	103,148	29,986	232,675	2,198	25,106	920	7,769
37 その他輸送機械	176	346	824	25,279	57,291	310,504	1,650	27,112
38 産業機械	46,790	343,251	9,637	83,801	2,298	20,399	12,478	68,129
39 電気機械	3,122	22,899	9,495	72,722	354	3,023	5	166



## 4. コンテナ貨物

### 4.1 コンテナ貨物月別前年比較表(個数)外貿

(単位:TEU)

		合計	外 貿					
			計		輸出		輸入	
			実入	空	実入	空	実入	空
1月	3年	33,852	26,598	7,254	11,228	5,111	15,370	2,143
	2年	34,832	27,665	7,167	10,544	5,494	17,121	1,673
2月	3年	34,030	26,318	7,712	12,156	5,279	14,162	2,433
	2年	31,405	25,187	6,218	14,025	3,896	11,162	2,322
3月	3年	41,266	32,389	8,877	15,721	5,352	16,668	3,525
	2年	40,060	31,926	8,134	15,093	4,785	16,833	3,349
4月	3年	39,398	31,405	7,993	15,175	5,378	16,230	2,615
	2年	36,331	27,769	8,562	12,568	6,329	15,201	2,233
5月	3年	36,397	27,975	8,422	12,656	5,680	15,319	2,742
	2年	31,209	23,663	7,546	10,820	5,772	12,843	1,774
6月	3年	32,756	25,183	7,573	11,452	5,281	13,731	2,292
	2年	32,477	25,103	7,374	11,736	5,099	13,367	2,275
7月	3年	33,758	26,871	6,887	12,225	4,863	14,646	2,024
	2年	30,843	24,377	6,466	11,814	4,268	12,563	2,198
8月	3年							
	2年	30,932	24,462	6,470	11,594	4,180	12,868	2,290
9月	3年							
	2年	34,912	28,030	6,882	12,985	4,135	15,045	2,747
10月	3年							
	2年	35,140	28,062	7,078	13,496	4,901	14,566	2,177
11月	3年							
	2年	36,896	28,569	8,327	12,940	6,394	15,629	1,933
12月	3年							
	2年	38,124	29,181	8,943	13,828	6,350	15,353	2,593
合計	3年							
	2年	413,161	323,994	89,167	151,443	61,603	172,551	27,564

累計	3年	251,457	196,739	54,718	90,613	36,944	106,126	17,774
1月～	2年	237,157	185,690	51,467	86,600	35,643	99,090	15,824
7月	前年比%	106.0	106.0	106.3	104.6	103.7	107.1	112.3

## 4. コンテナ貨物

### 4.1 コンテナ貨物月別前年比較表(個数)内貿

(単位:TEU)

		合計	内 貿					
			計		移出		移入	
			実入	空	実入	空	実入	空
1月	3年	5,182	2,712	2,470	1,835	723	877	1,747
	2年	4,334	2,383	1,951	1,403	495	980	1,456
2月	3年	5,412	2,809	2,603	2,093	709	716	1,894
	2年	4,927	2,683	2,244	1,802	502	881	1,742
3月	3年	7,001	3,055	3,946	2,318	998	737	2,948
	2年	6,118	2,609	3,509	1,875	297	734	3,212
4月	3年	6,839	3,215	3,624	2,419	1,082	796	2,542
	2年	5,134	2,666	2,468	1,806	607	860	1,861
5月	3年	5,508	3,055	2,453	2,334	624	721	1,829
	2年	3,918	2,155	1,763	1,493	288	662	1,475
6月	3年	6,168	3,218	2,950	2,332	572	886	2,378
	2年	3,997	1,837	2,160	1,219	603	618	1,557
7月	3年	5,739	2,856	2,883	2,219	701	637	2,182
	2年	4,284	2,136	2,148	1,523	452	613	1,696
8月	3年							
	2年	4,712	2,180	2,532	1,615	455	565	2,077
9月	3年							
	2年	5,244	2,258	2,986	1,802	494	456	2,492
10月	3年							
	2年	6,442	2,997	3,445	2,350	531	647	2,914
11月	3年							
	2年	5,661	2,753	2,908	2,106	617	647	2,291
12月	3年							
	2年	5,461	2,824	2,637	2,280	593	544	2,044
合計	3年							
	2年	60,232	29,481	30,751	21,274	5,934	8,207	24,817

累計	3年	41,849	20,920	20,929	15,550	5,409	5,370	15,520
1月～	2年	32,712	16,469	16,243	11,121	3,244	5,348	12,999
7月	前年比%	127.9	127.0	128.8	139.8	166.7	100.4	119.4

#### 4.2 コンテナ貨物月別前年比較表(トン数)

(単位:トン)

		合計	外 貿			内 貿		
			計	輸出	輸入	計	移出	移入
1月	3年	603,939	563,004	244,137	318,867	40,935	29,953	10,982
	2年	614,653	582,248	228,474	353,774	32,405	20,656	11,749
2月	3年	583,270	539,403	249,678	289,725	43,867	36,040	7,827
	2年	604,051	564,660	307,513	257,147	39,391	29,162	10,229
3月	3年	744,205	688,391	332,486	355,905	55,814	46,104	9,710
	2年	738,453	693,593	332,498	361,095	44,860	33,434	11,426
4月	3年	730,470	669,671	321,765	347,906	60,799	50,404	10,395
	2年	636,673	587,853	263,607	324,246	48,820	34,254	14,566
5月	3年	660,012	607,590	273,014	334,576	52,422	42,210	10,212
	2年	548,526	512,253	228,171	284,082	36,273	25,398	10,875
6月	3年	593,921	544,316	246,746	297,570	49,605	35,550	14,055
	2年	576,200	545,466	256,272	289,194	30,734	20,179	10,555
7月	3年	597,161	555,444	243,107	312,337	41,717	34,442	7,275
	2年	558,196	524,282	256,601	267,681	33,914	23,937	9,977
8月	3年							
	2年	559,533	522,918	264,077	258,841	36,615	27,014	9,601
9月	3年							
	2年	620,447	579,420	282,946	296,474	41,027	33,451	7,576
10月	3年							
	2年	631,824	579,573	295,687	283,886	52,251	41,338	10,913
11月	3年							
	2年	646,136	597,726	285,919	311,807	48,410	36,733	11,677
12月	3年							
	2年	650,106	607,448	302,157	305,291	42,658	34,002	8,656
合計	3年							
	2年	7,384,798	6,897,440	3,303,922	3,593,518	487,358	359,558	127,800

累計	3年	4,512,978	4,167,819	1,910,933	2,256,886	345,159	274,703	70,456
1月～	2年	4,276,752	4,010,355	1,873,136	2,137,219	266,397	187,020	79,377
7月	前年比%	105.5	103.9	102.0	105.6	129.6	146.9	88.8