



北九州港港湾統計月報

令和3年－2021年－6月

北九州市港湾空港局港営課

令和3年11月17日発行



北九州港マスコットキャラクター
「スナQ」

例 言

1. この統計月報は、統計法に基づく港湾調査規則（昭和26年運輸省令第13号）によって、北九州港と内外諸港との間に出入りした船舶・貨物を調査したものを集計した。
2. 入港船舶は、荷役の有無にかかわらず、総トン数5トン以上のものを調査対象とした。
3. 海上出入貨物は船舶及び「はしけ」により出入りしたものをすべて調査対象とした。
4. 貨物のトン数は、原則としてフレート・トンを採用した。したがって容積は1.133立方メートル、重量は1,000キログラムをもって1トンとし、容積または重量のいずれか大なる方をもって計算することを原則とした。ただし、商習慣に従っている貨物は、その習慣に従った。

(注) 本統計月報は速報値のため、後日数値に変更を生ずる場合がある。

問い合わせ先
北九州市港湾空港局港営部港営課港営企画係
TEL 093(321)5932
E-mail:portinfo@kitaqport.or.jp

目 次

1.	概要	
1. 1	令和3年6月概況	1.
1. 2	入港船舶	1.
1. 3	海上出入貨物	2.
1. 4	コンテナ貨物	2.
2.	入港船舶	
2. 1	入港船舶月別前年比較表	3.
2. 2	入港船舶用途別表	4.
3.	海上出入貨物	
3. 1	海上出入貨物月別前年比較表（トン数）	5.
3. 2	海上出入貨物外貿相手国（1月以降累計上位10カ国）	6.
3. 3	海上出入貨物品種別表	7.
4.	コンテナ貨物	
4. 1	コンテナ貨物月別前年比較表（個数）外貿	11.
4. 1	コンテナ貨物月別前年比較表（個数）内貿	12.
4. 2	コンテナ貨物月別前年比較表（トン数）	13.

1. 概要

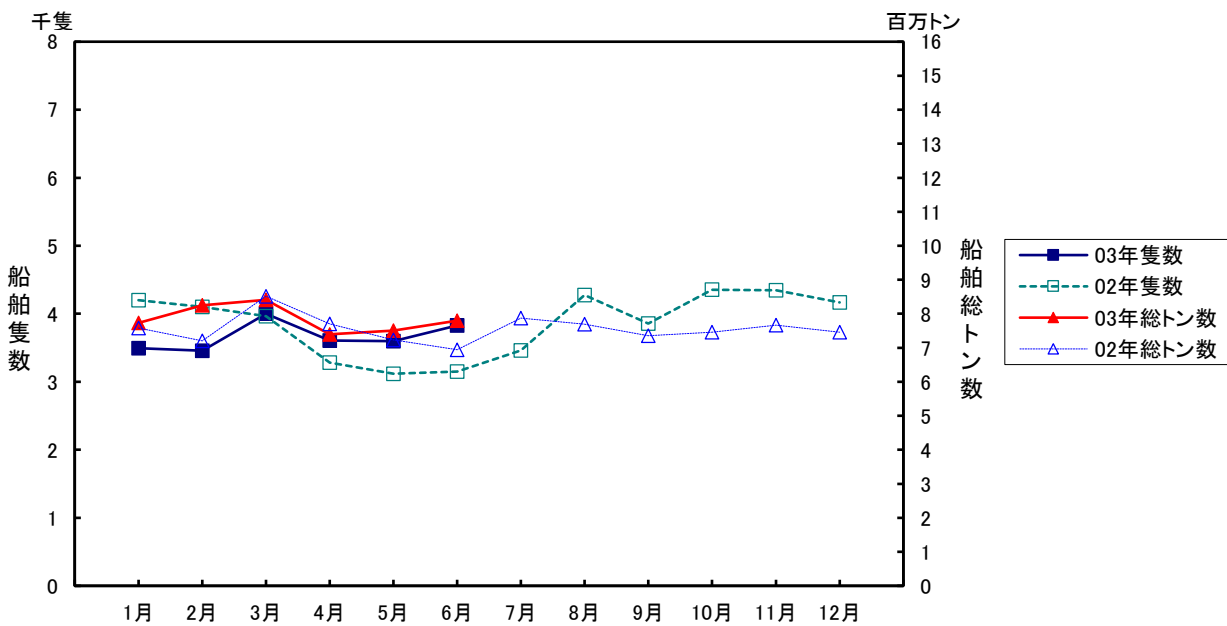
1.1 令和3年6月概況

当月の入港船舶は、3,827隻で前年同月に比べ678隻(21.5%)増、船舶総トン数は、780万トンで前年同月に比べ85万トン(12.3%)増となった。

海上出入貨物は、801万トンで前年同月に比べ163万トン(25.6%)増、このうち外貿易貨物は、236万トンで前年同月に比べ45万トン(23.7%)増、内貿貨物は、565万トンで前年同月に比べ118万トン(26.4%)増となった。

一方、コンテナは実空合計個数(20フィート換算:以下TEUという)38,924個で、前年同月に比べ2,450個(6.7%)増、トン数は、594千トンで前年同月に比べ18千トン(3.1%)増となった。

1.2 入港船舶

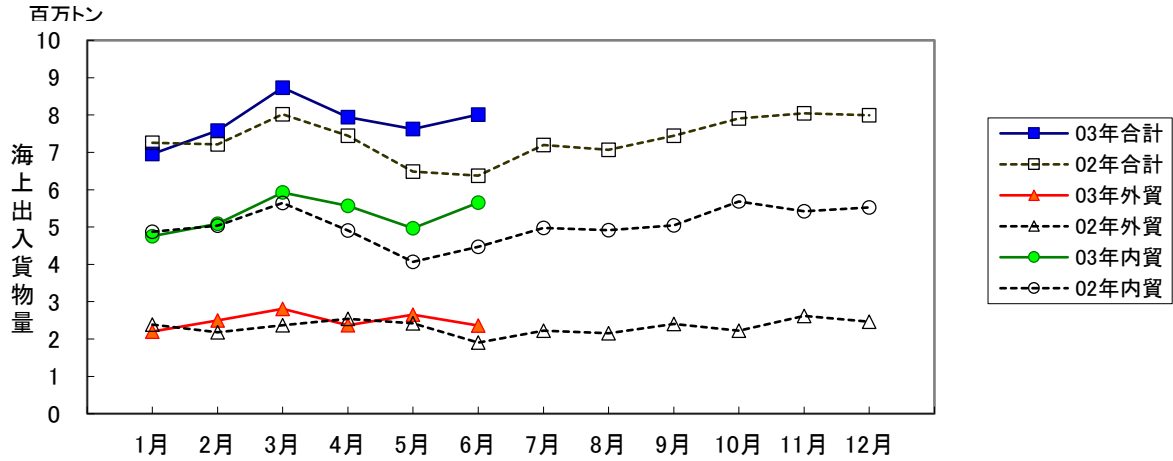


(単位:隻・総トン)

	6月		1月以降累計	
	隻数	総トン数	隻数	総トン数
合計	3,827 (121.5)	7,797,435 (112.3)	21,987 (100.8)	47,097,320 (104.2)
外航船	304 (105.6)	3,814,385 (108.1)	1,888 (101.1)	24,373,263 (100.9)
内航船	3,523 (123.1)	3,983,050 (116.6)	20,099 (100.8)	22,724,057 (108.1)

()内前年同期比

1.3 海上出入貨物



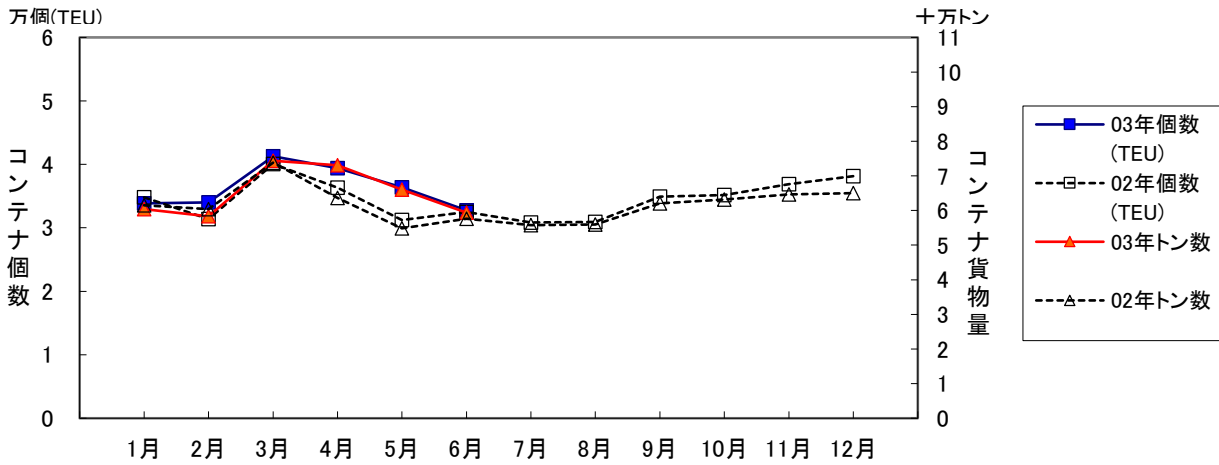
(単位:トン)

	6 月			1月以降累計		
	計	輸移出	輸移入	計	輸移出	輸移入
合計	8,009,367 (125.6)	3,529,874 (138.6)	4,479,493 (117.0)	46,843,593 (109.4)	19,842,305 (116.3)	27,001,288 (104.9)
外航貨物	2,356,793 (123.7)	779,074 (160.0)	1,577,719 (111.3)	14,889,601 (107.9)	4,644,175 (135.8)	10,245,426 (98.7)
内航貨物	5,652,574 (126.4)	2,750,800 (133.5)	2,901,774 (120.3)	31,953,992 (110.2)	15,198,130 (111.4)	16,755,862 (109.1)

()内前年同期比

1.4 コンテナ貨物

コンテナ貨物は海上出入貨物の内数である。個数は実空20フィート換算(TEU)による。



(単位:TEU・トン)

		6 月			1月以降累計		
		計	輸移出	輸移入	計	輸移出	輸移入
合計	TEU	38,924 (106.7)	19,637 (105.3)	19,287 (108.3)	253,801 (108.1)	128,500 (108.4)	125,301 (107.8)
	トン	593,921 (103.1)	282,296 (102.1)	311,625 (104.0)	3,915,340 (105.3)	1,907,610 (107.2)	2,007,730 (103.5)
外 貿	TEU	32,756 (100.9)	16,733 (99.4)	16,023 (102.4)	217,699 (105.5)	110,469 (104.1)	107,230 (107.1)
	トン	544,316 (99.8)	246,746 (96.3)	297,570 (102.9)	3,612,375 (103.6)	1,667,826 (103.2)	1,944,549 (104.0)
内 貿	TEU	6,168 (154.3)	2,904 (159.4)	3,264 (150.1)	36,102 (127.0)	18,031 (145.5)	18,071 (112.7)
	トン	49,605 (161.4)	35,550 (176.2)	14,055 (133.2)	302,965 (130.3)	239,784 (147.0)	63,181 (91.0)

()内前年同期比

2. 入港船舶

2.1 入港船舶月別前年比較表

(単位:隻・トン)

		合 計		外 航 船		内 航 船	
		隻数	総トン数	隻数	総トン数	隻数	総トン数
1月	3年	3,495	7,733,228	312	4,145,696	3,183	3,587,532
	2年	4,198	7,584,113	310	4,165,905	3,888	3,418,208
2月	3年	3,457	8,251,230	310	4,644,663	3,147	3,606,567
	2年	4,103	7,204,016	290	3,811,745	3,813	3,392,271
3月	3年	4,000	8,410,236	343	4,384,438	3,657	4,025,798
	2年	3,967	8,517,602	357	4,579,783	3,610	3,937,819
4月	3年	3,609	7,396,717	310	3,586,659	3,299	3,810,058
	2年	3,281	7,699,790	317	4,097,458	2,964	3,602,332
5月	3年	3,599	7,508,474	309	3,797,422	3,290	3,711,052
	2年	3,119	7,235,783	306	3,978,028	2,813	3,257,755
6月	3年	3,827	7,797,435	304	3,814,385	3,523	3,983,050
	2年	3,149	6,944,305	288	3,529,448	2,861	3,414,857
7月	3年						
	2年	3,460	7,873,162	325	4,094,612	3,135	3,778,550
8月	3年						
	2年	4,274	7,696,399	319	3,865,492	3,955	3,830,907
9月	3年						
	2年	3,855	7,353,742	306	3,886,417	3,549	3,467,325
10月	3年						
	2年	4,353	7,462,347	281	3,657,614	4,072	3,804,733
11月	3年						
	2年	4,344	7,661,228	320	3,848,042	4,024	3,813,186
12月	3年						
	2年	4,165	7,456,992	294	3,656,435	3,871	3,800,557
合計	3年						
	2年	46,268	90,689,479	3,713	47,170,979	42,555	43,518,500

累計	3年	21,987	47,097,320	1,888	24,373,263	20,099	22,724,057
1月～	2年	21,817	45,185,609	1,868	24,162,367	19,949	21,023,242
当月	前年比%	100.8	104.2	101.1	100.9	100.8	108.1

2. 2 入港船舶用途別表

(単位：隻・トン)

	合 計				外 航 船				内 航 船			
	隻 数		総トン数		隻 数		総トン数		隻 数		総トン数	
	当月	累計	当月	累計	当月	累計	当月	累計	当月	累計	当月	累計
合 計	3,827	21,987	7,797,435	47,097,320	304	1,888	3,814,385	24,373,263	3,523	20,099	3,983,050	22,724,057
(対前年同月・同期比%)	122	101	112	104	106	101	108	101	123	101	117	108
商 船	3,289	19,110	5,332,566	32,899,472	302	1,878	3,799,867	24,321,110	2,987	17,232	1,532,699	8,578,362
客 船	1,313	7,806	24,947	148,314	-	-	-	-	1,313	7,806	24,947	148,314
貨 客 船	153	589	35,790	82,194	-	-	-	-	153	589	35,790	82,194
一 般 貨 物 船	1,107	6,409	2,019,232	12,831,012	131	832	1,567,808	10,319,708	976	5,577	451,424	2,511,304
油 送 船	128	758	70,005	444,478	4	18	5,937	30,024	124	740	64,068	414,454
L P G 船	11	64	8,734	47,458	-	-	-	-	11	64	8,734	47,458
L N G 船	9	51	451,645	2,646,407	4	23	436,983	2,564,277	5	28	14,662	82,130
プロダクトオイルタンカー	18	78	12,916	54,244	-	1	-	5,760	18	77	12,916	48,484
内航ケミカル船	131	836	65,130	417,980	-	6	-	4,994	131	830	65,130	412,986
外航ケミカル船	14	90	33,175	272,843	14	90	33,175	272,843	-	-	-	-
その他タンカー・タンク船	11	58	11,627	66,487	2	5	2,974	10,885	9	53	8,653	55,602
穀 物 船	-	-	-	-	-	-	-	-	-	-	-	-
材 木 船	-	-	-	-	-	-	-	-	-	-	-	-
チ ッ プ 船	-	-	-	-	-	-	-	-	-	-	-	-
鋼 材 船	13	90	9,737	60,350	-	-	-	-	13	90	9,737	60,350
砂利・砂・石材船	50	301	48,832	281,949	-	-	-	-	50	301	48,832	281,949
セ メ ン ト 船	99	609	163,005	918,676	1	2	4,064	8,128	98	607	158,941	910,548
石 炭 船	1	1	50,907	50,907	1	1	50,907	50,907	-	-	-	-
鉱 石 船	2	16	265,928	1,842,751	2	16	265,928	1,842,751	-	-	-	-
自動車専用船	33	193	498,929	2,953,205	4	29	128,868	859,656	29	164	370,061	2,093,549
その他専用船	16	92	69,527	401,474	1	4	9,557	36,832	15	88	59,970	364,642
フルコンテナ船	162	949	1,358,335	8,424,111	136	820	1,287,315	8,111,427	26	129	71,020	312,684
セミコンテナ船	6	49	9,327	132,487	2	26	6,351	115,370	4	23	2,976	17,117
R O R O 船	12	71	124,838	822,145	-	5	-	87,548	12	66	124,838	734,597
自動車航送船	176	1,055	2,204,697	12,963,978	-	-	-	-	176	1,055	2,204,697	12,963,978
漁 船	23	119	278	1,097	-	-	-	-	23	119	278	1,097
そ の 他	339	1,703	259,894	1,232,773	2	10	14,518	52,153	337	1,693	245,376	1,180,620
作業船(自航船)	10	85	8,995	122,312	-	1	-	10,744	10	84	8,995	111,568
パ ト ロ ー ル 船	75	505	3,932	37,909	-	-	-	-	75	505	3,932	37,909
曳 船 ・ 押 船	83	323	15,681	65,094	-	3	-	2,869	83	320	15,681	62,225
訓 練 船	1	3	299	3,646	-	-	-	-	1	3	299	3,646
軍 艦	-	-	-	-	-	-	-	-	-	-	-	-
その他の船舶(自航船)	170	787	230,987	1,003,812	2	6	14,518	38,540	168	781	216,469	965,272

3. 海上出入貨物

3.1 海上出入貨物月別前年比較表(トン数)

(単位:トン)

		合計	外貿計	輸出	輸入	内貿計	移出	移入
1月	3年	6,957,091	2,201,500	797,173	1,404,327	4,755,591	2,223,705	2,531,886
	2年	7,256,015	2,386,122	545,334	1,840,788	4,869,893	2,376,721	2,493,172
2月	3年	7,583,783	2,499,845	703,122	1,796,723	5,083,938	2,393,819	2,690,119
	2年	7,216,459	2,181,247	630,526	1,550,721	5,035,212	2,373,714	2,661,498
3月	3年	8,733,212	2,809,580	812,909	1,996,671	5,923,632	2,780,914	3,142,718
	2年	8,020,044	2,371,919	671,718	1,700,201	5,648,125	2,688,382	2,959,743
4月	3年	7,938,975	2,367,803	836,810	1,530,993	5,571,172	2,659,515	2,911,657
	2年	7,448,134	2,539,877	545,266	1,994,611	4,908,257	2,303,978	2,604,279
5月	3年	7,621,165	2,654,080	715,087	1,938,993	4,967,085	2,389,377	2,577,708
	2年	6,484,618	2,417,498	539,467	1,878,031	4,067,120	1,839,801	2,227,319
6月	3年	8,009,367	2,356,793	779,074	1,577,719	5,652,574	2,750,800	2,901,774
	2年	6,376,501	1,904,484	486,817	1,417,667	4,472,017	2,060,665	2,411,352
7月	3年							
	2年	7,196,825	2,222,943	634,610	1,588,333	4,973,882	2,274,338	2,699,544
8月	3年							
	2年	7,067,651	2,152,901	651,298	1,501,603	4,914,750	2,289,009	2,625,741
9月	3年							
	2年	7,445,036	2,403,310	662,906	1,740,404	5,041,726	2,370,257	2,671,469
10月	3年							
	2年	7,907,185	2,223,603	666,492	1,557,111	5,683,582	2,656,615	3,026,967
11月	3年							
	2年	8,045,383	2,619,429	667,753	1,951,676	5,425,954	2,543,739	2,882,215
12月	3年							
	2年	7,995,032	2,467,824	635,507	1,832,317	5,527,208	2,569,711	2,957,497
合計	3年							
	2年	88,458,883	27,891,157	7,337,694	20,553,463	60,567,726	28,346,930	32,220,796

累計	3年	46,843,593	14,889,601	4,644,175	10,245,426	31,953,992	15,198,130	16,755,862
1月～	2年	42,801,771	13,801,147	3,419,128	10,382,019	29,000,624	13,643,261	15,357,363
当月	前年比%	109.4	107.9	135.8	98.7	110.2	111.4	109.1

3.2 海上出入貨物外貿相手国(1月以降累計上位10カ国)

合計

(単位:トン)

順位	仕向仕出国・地域	6月		前年同月比 %	1月以降累計		前年累計比 %
		3年	2年		3年	2年	
1(1)	オーストラリア	576,040	690,055	83.5	4,818,485	4,455,349	108.2
2(2)	中国	572,933	428,751	133.6	3,431,717	2,274,852	150.9
3(3)	韓国	296,996	265,004	112.1	1,949,763	1,727,183	112.9
4(8)	インドネシア	118,382	-	-	672,980	370,472	181.7
5(6)	ロシア	179,779	90,256	199.2	597,732	630,187	94.8
6(5)	台湾	85,503	108,941	78.5	572,459	804,814	71.1
7(9)	タイ	69,427	51,658	134.4	440,219	361,201	121.9
8(10)	ベトナム	38,798	32,743	118.5	435,455	287,744	151.3
9(18)	フィリピン	23,197	1,801	1,288.0	266,764	59,806	446.0
10(7)	マレーシア	36,551	9,100	401.7	230,136	525,798	43.8
	その他	359,187	226,175	158.8	1,473,891	2,303,741	64.0
	合計	2,356,793	1,904,484	123.7	14,889,601	13,801,147	107.9

()内は前年同月累計順位

輸出

(単位:トン)

順位	仕向仕出国・地域	6月		前年同月比 %	1月以降累計		前年累計比 %
		3年	2年		3年	2年	
1(2)	中国	181,391	141,843	127.9	1,183,070	703,155	168.3
2(1)	韓国	200,424	150,120	133.5	1,182,710	961,374	123.0
3(5)	オーストラリア	94,842	27,500	344.9	380,246	163,807	232.1
4(3)	台湾	59,722	69,573	85.8	379,062	506,501	74.8
5(7)	ベトナム	14,296	6,773	211.1	233,870	136,542	171.3
6(8)	タイ	27,572	17,524	157.3	228,142	129,749	175.8
7(11)	フィリピン	15,332	77	19,911.7	179,029	50,828	352.2
8(4)	インド	62,644	6,995	895.6	168,648	201,117	83.9
9(9)	メキシコ	35,757	18,042	198.2	118,564	92,179	128.6
10(14)	インドネシア	-	-	-	109,576	36,719	298.4
	その他	87,094	48,370	180.1	481,258	437,157	110.1
	合計	779,074	486,817	160.0	4,644,175	3,419,128	135.8

()内は前年同月累計順位

輸入

(単位:トン)

順位	仕向仕出国・地域	6月		前年同月比 %	1月以降累計		前年累計比 %
		3年	2年		3年	2年	
1(1)	オーストラリア	481,198	662,555	72.6	4,438,239	4,291,542	103.4
2(2)	中国	391,542	286,908	136.5	2,248,647	1,571,697	143.1
3(4)	韓国	96,572	114,884	84.1	767,053	765,809	100.2
4(7)	インドネシア	118,382	-	-	563,404	333,753	168.8
5(5)	ロシア	178,549	90,250	197.8	488,989	587,108	83.3
6(11)	ウクライナ	92,000	-	-	217,870	177,831	122.5
7(10)	タイ	41,855	34,134	122.6	212,077	231,452	91.6
8(12)	ベトナム	24,502	25,970	94.3	201,585	151,202	133.3
9(8)	台湾	25,781	39,368	65.5	193,397	298,313	64.8
10(6)	マレーシア	6,551	6,100	107.4	162,571	480,543	33.8
	その他	120,787	157,498	76.7	751,594	1,492,769	50.3
	合計	1,577,719	1,417,667	111.3	10,245,426	10,382,019	98.7

()内は前年同月累計順位

3. 3 海上出入貨物品種別表

(単位:トン・%)

	合 計				外 貿 計				内 貿 計			
	当 月	前年比	累 計	前年比	当 月	前年比	累 計	前年比	当 月	前年比	累 計	前年比
合 計	8,009,367	125.6	46,843,593	109.4	2,356,793	123.7	14,889,601	107.9	5,652,574	126.4	31,953,992	110.2
1 農水産品 小 計	48,094	113.5	266,602	98.7	19,373	89.4	133,672	98.1	28,721	138.8	132,930	99.3
1 麦	63	-	1,141	169.0	63	-	1,041	154.2	-	-	100	-
2 米	47	1,566.7	4,306	83.6	-	-	4,041	78.8	47	1,566.7	265	1,472.2
3 とうもろこし	25,150	132.4	133,023	108.9	1,000	-	19,000	11,949.7	24,150	127.1	114,023	93.5
4 豆類	876	56.9	8,339	94.8	876	56.9	7,521	105.6	-	-	818	48.7
5 その他雑穀	2,752	393.1	18,606	303.8	1,352	-	11,904	1,970.9	1,400	200.0	6,702	121.4
6 野菜・果物	7,580	137.3	36,842	109.4	6,882	134.8	33,886	108.0	698	168.6	2,956	129.6
7 綿花	-	-	-	-	-	-	-	-	-	-	-	-
8 その他農産品	2,428	54.6	20,054	73.1	2,387	53.8	19,809	72.6	41	1,025.0	245	180.1
9 羊毛	-	-	-	-	-	-	-	-	-	-	-	-
10 その他畜産品	2,419	40.4	12,610	44.3	1,787	31.4	10,290	37.8	632	215.0	2,320	186.9
11 水産品	6,779	131.2	31,681	84.0	5,026	102.8	26,180	71.4	1,753	632.9	5,501	514.1
2 林産品 小 計	72,834	197.6	386,722	137.7	56,961	164.2	284,138	107.2	15,873	730.8	102,584	651.1
12 原木	749	152.2	22,790	691.9	724	151.1	21,965	703.8	25	192.3	825	476.9
13 製材	927	458.9	4,297	129.3	927	458.9	4,297	191.1	-	-	-	-
14 樹脂類	14,408	172.3	104,508	99.2	13,744	164.4	99,647	95.9	664	-	4,861	353.0
15 木材チップ	56,374	205.5	252,227	152.0	41,193	162.9	155,332	101.7	15,181	703.1	96,895	738.0
16 その他林産品	76	62.8	445	77.3	73	60.3	442	76.7	3	-	3	-
17 薪炭	300	125.5	2,455	99.0	300	125.5	2,455	99.0	-	-	-	-
3 鉱産品 小 計	1,701,775	128.3	9,730,429	101.9	1,187,137	120.9	7,311,674	99.5	514,638	149.2	2,418,755	109.9
18 石炭	736,190	138.5	4,383,794	108.5	563,335	115.0	3,754,854	103.0	172,855	412.6	628,940	157.9
19 鉄鉱石	543,078	133.7	3,105,248	98.4	543,078	133.7	3,105,248	98.5	-	-	-	-
20 金属鉱	4,918	764.9	43,937	472.1	2,775	3,700.0	23,164	564.4	2,143	377.3	20,773	399.3
21 砂利・砂	111,606	75.3	503,951	60.5	4,538	1,468.6	11,817	142.6	107,068	72.3	492,134	59.7
22 石材	60,152	591.5	284,832	591.6	3,172	61.8	26,332	97.3	56,980	1,131.0	258,500	1,226.5
23 原油	1,806	-	7,872	-	1,806	-	6,984	-	-	-	888	-
24 りん鉱石	-	-	-	-	-	-	-	-	-	-	-	-
25 石灰石	108,727	142.4	529,087	100.1	37	34.3	193	15.7	108,690	142.5	528,894	100.3
26 原塩	3,127	51.4	24,517	100.5	127	149.4	495	139.0	3,000	50.0	24,022	99.9
27 非金属鉱物	132,171	89.8	847,191	93.2	68,269	85.3	382,587	74.9	63,902	95.2	464,604	116.8
4 金属機械工業品 小 計	4,869,524	125.3	28,373,724	111.3	376,039	134.2	2,502,348	114.9	4,493,485	124.6	25,871,376	110.9
28 鉄鋼	36,975	92.7	240,969	113.4	22,546	60.4	202,940	107.5	14,429	563.6	38,029	160.5
29 鋼材	471,064	154.3	2,610,756	108.2	77,939	134.9	491,090	80.6	393,125	158.8	2,119,666	117.5
30 非鉄金属	40,943	92.9	243,398	98.1	36,967	102.9	222,839	105.5	3,976	49.0	20,559	55.9
31 金属製品	143,382	197.3	930,821	157.4	110,139	164.1	660,006	120.3	33,243	597.7	270,815	632.5
32 鉄道車両	134	176.3	584	282.1	134	176.3	584	282.1	-	-	-	-
33 完成自動車	3,986,006	120.7	23,114,921	109.4	15,844	324.7	102,592	206.9	3,970,162	120.4	23,012,329	109.2
34 その他輸送用車両	4,919	119.0	25,957	119.6	849	679.2	2,507	359.2	4,070	101.5	23,450	111.7
35 二輪自動車	289	86.3	1,763	98.3	289	86.3	1,706	95.5	-	-	57	814.3
36 自動車部品	41,378	183.7	328,453	117.5	35,235	164.6	298,696	117.8	6,143	549.0	29,757	115.0
37 その他輸送機械	55,228	157.4	296,998	105.3	987	73.4	19,345	117.0	54,241	160.7	277,653	104.6
38 産業機械	67,600	209.5	444,711	250.8	54,927	184.5	370,623	231.1	12,673	507.3	74,088	437.2
39 電気機械	14,348	77.8	85,190	89.3	13,271	76.7	82,472	90.2	1,077	95.4	2,718	67.9

40	測量・光学・医療用機械	6,988	108.4	46,391	101.7	6,679	104.0	44,307	100.1	309	1,287.5	2,084	154.6
41	事務用機器	56	63.6	686	33.3	56	63.6	650	116.3	-	-	36	2.4
42	その他機械	214	82.9	2,126	100.0	177	72.8	1,991	108.3	37	246.7	135	46.9
5	化学工業品	940,723	123.7	5,659,532	107.4	462,566	126.7	2,888,922	111.0	478,157	120.9	2,770,610	103.8
43	陶磁器	2,014	109.5	11,921	93.0	2,014	109.5	11,806	92.1	-	-	115	11,500.0
44	セメント	150,229	97.9	844,244	101.2	1,182	114.0	7,652	87.7	149,047	97.8	836,592	101.3
45	ガラス類	3,690	138.8	17,010	75.4	1,389	97.3	9,804	69.7	2,301	186.8	7,206	85.0
46	窯業品	15,050	111.4	111,167	123.5	12,444	101.4	83,859	100.1	2,606	210.7	27,308	439.5
47	重油	37,304	103.8	212,207	101.0	-	-	-	-	37,304	103.8	212,207	101.0
48	揮発油	36,256	78.4	256,304	80.7	1,249	20.8	39,178	85.1	35,007	87.0	217,126	80.0
49	その他の石油	54,763	119.9	440,256	124.1	271	14.3	69,245	252.0	54,492	124.5	371,011	113.4
50	LNG(液化天然ガス)	171,270	139.3	998,721	112.5	166,020	138.6	968,271	112.1	5,250	166.7	30,450	126.1
51	LPG(液化石油ガス)	5,474	177.7	37,899	132.6	-	-	28	-	5,474	177.7	37,871	132.5
52	その他石油製品	6,314	210.1	37,675	187.9	4,265	314.8	17,013	178.3	2,049	124.2	20,662	196.6
53	コークス	193,611	182.6	1,097,576	120.4	109,849	205.4	696,482	147.8	83,762	159.5	401,094	91.1
54	石炭製品	42,116	180.4	247,735	134.3	10,123	136.7	54,736	149.1	31,993	200.6	192,999	130.6
55	化学薬品	145,344	112.9	828,719	91.7	95,281	104.3	517,049	85.5	50,063	133.7	311,670	104.2
56	化学肥料	16,165	114.6	124,975	91.5	10,979	95.2	84,399	86.6	5,186	202.0	40,576	103.8
57	染料・塗料・合成樹脂・その他化学工業品	61,123	102.1	393,123	110.4	47,500	85.5	329,400	100.9	13,623	318.4	63,723	214.0
6	軽工業品	32,951	75.9	249,653	83.5	13,631	78.2	130,236	107.9	19,320	74.3	119,417	67.0
58	紙・パルプ	8,125	74.0	57,841	101.3	1,041	26.0	18,193	119.6	7,084	101.5	39,648	94.7
59	糸及び紡績半製品	3,784	156.3	19,401	90.6	3,759	158.3	19,357	92.4	25	54.3	44	9.5
60	その他繊維工業品	1,614	80.6	12,432	102.4	1,614	80.6	12,318	104.3	-	-	114	34.8
61	砂糖	142	41.2	30,588	89.0	102	29.6	20,830	80.2	40	-	9,758	116.6
62	製造食品	8,736	110.7	50,565	120.9	5,824	82.4	40,712	115.1	2,912	353.4	9,853	152.6
63	飲料	2,853	107.0	18,302	112.1	606	76.8	4,850	77.4	2,247	119.7	13,452	133.7
64	水	7,328	44.0	49,761	43.9	360	84.5	3,257	115.2	6,968	42.9	46,504	42.0
65	たばこ	-	-	200	70.9	-	-	200	70.9	-	-	-	-
66	その他食料工業品	369	86.6	10,563	519.1	325	85.1	10,519	528.3	44	100.0	44	100.0
7	雑工業品	95,143	102.6	560,999	109.7	87,455	100.2	519,068	108.8	7,688	141.8	41,931	121.1
67	がん具	160	41.2	1,328	92.4	114	31.3	1,203	91.3	46	191.7	125	104.2
68	衣服・身廻品・はきもの	9,361	84.2	52,279	82.4	9,282	84.0	51,629	83.1	79	123.4	650	50.2
69	文房具・運動娯楽用品・楽器	3,222	116.0	13,632	90.5	2,191	80.3	11,722	82.0	1,031	2,193.6	1,910	247.7
70	家具装備品	19,921	113.0	128,494	138.0	17,110	103.4	117,563	137.3	2,811	259.6	10,931	145.7
71	その他日用品	3,528	178.2	21,354	251.7	3,413	182.5	20,868	276.3	115	104.5	486	52.1
72	ゴム製品	46,432	101.8	268,798	99.8	43,868	104.1	246,150	99.0	2,564	74.2	22,648	109.1
73	木製品	3,877	100.2	21,997	95.1	3,250	95.2	18,072	88.2	627	137.8	3,925	149.4
74	その他製造工業品	8,642	92.3	53,117	141.5	8,227	89.6	51,861	140.4	415	225.5	1,256	205.6
8	特殊品	248,323	131.3	1,615,932	144.4	153,631	131.6	1,119,543	166.7	94,692	130.9	496,389	110.9
75	金属くず	114,837	128.8	629,227	125.9	91,240	121.9	515,671	123.1	23,597	165.2	113,556	140.5
76	再利用資材	11,646	64.6	74,572	67.1	8,424	60.7	50,636	54.3	3,222	77.6	23,936	134.5
77	動植物性製造飼肥料	17,032	67.8	96,438	78.9	8,694	56.3	55,735	70.6	8,338	86.1	40,703	93.9
78	廃棄物	3,806	143.3	20,553	108.4	482	-	1,877	7,820.8	3,324	125.2	18,676	98.6
79	廃土砂	1,500	13.2	51,648	56.4	-	-	-	-	1,500	13.2	51,648	56.4
80	輸送用容器	12,257	133.3	84,341	108.5	11,211	134.5	79,123	113.8	1,046	121.9	5,218	64.0
81	取合せ品	87,245	259.6	659,153	334.0	33,580	787.3	416,501	3,935.9	53,665	182.9	242,652	129.9
9	分類不能のもの	-	-	-	-	-	-	-	-	-	-	-	-
82	分類不能のもの	-	-	-	-	-	-	-	-	-	-	-	-

(単位:トン)

	輸 出		輸 入		移 出		移 入	
	当 月	累 計	当 月	累 計	当 月	累 計	当 月	累 計
合 計	779,074	4,644,175	1,577,719	10,245,426	2,750,800	15,198,130	2,901,774	16,755,862
1 農水産品 小 計	3,356	22,003	16,017	111,669	1,236	7,434	27,485	125,496
1 麦	-	303	63	738	-	100	-	-
2 米	-	-	-	4,041	47	265	-	-
3 とうもろこし	-	-	1,000	19,000	-	1,100	24,150	112,923
4 豆類	-	82	876	7,439	-	2	-	816
5 その他雑穀	184	8,606	1,168	3,298	-	1,802	1,400	4,900
6 野菜・果物	2,168	2,397	4,714	31,489	679	2,571	19	385
7 綿花	-	-	-	-	-	-	-	-
8 その他農産品	620	7,795	1,767	12,014	1	119	40	126
9 羊毛	-	-	-	-	-	-	-	-
10 その他畜産品	353	1,885	1,434	8,405	507	1,400	125	920
11 水産品	31	935	4,995	25,245	2	75	1,751	5,426
2 林産品 小 計	25,221	26,097	31,740	258,041	15,181	97,497	692	5,087
12 原木	-	136	724	21,829	-	602	25	223
13 製材	-	-	927	4,297	-	-	-	-
14 樹脂類	220	948	13,524	98,699	-	-	664	4,861
15 木材チップ	25,001	25,001	16,192	130,331	15,181	96,895	-	-
16 その他林産品	-	12	73	430	-	-	3	3
17 薪炭	-	-	300	2,455	-	-	-	-
3 鉱産品 小 計	82,933	537,459	1,104,204	6,774,215	279,087	1,052,529	235,551	1,366,226
18 石炭	47,341	313,906	515,994	3,440,948	162,410	482,457	10,445	146,483
19 鉄鉱石	-	-	543,078	3,105,248	-	-	-	-
20 金属鉱	-	807	2,775	22,357	1,476	1,476	667	19,297
21 砂利・砂	4,201	7,697	337	4,120	38,411	217,823	68,657	274,311
22 石材	-	399	3,172	25,933	53,800	241,800	3,180	16,700
23 原油	1,664	6,842	142	142	-	888	-	-
24 リン鉱石	-	-	-	-	-	-	-	-
25 石灰石	-	-	37	193	-	-	108,690	528,894
26 原塩	37	58	90	437	-	-	3,000	24,022
27 非金属鉱物	29,690	207,750	38,579	174,837	22,990	108,085	40,912	356,519
4 金属機械工業品 小 計	268,386	1,635,570	107,653	866,778	2,169,029	12,424,577	2,324,456	13,446,799
28 鉄鋼	4,771	82,614	17,775	120,326	13,158	34,444	1,271	3,585
29 鋼材	69,032	438,270	8,907	52,820	84,493	468,981	308,632	1,650,685
30 非鉄金属	17,919	91,083	19,048	131,756	416	1,737	3,560	18,822
31 金属製品	93,176	493,386	16,963	166,620	21,896	134,475	11,347	136,340
32 鉄道車両	-	44	134	540	-	-	-	-
33 完成自動車	15,638	79,427	206	23,165	1,986,239	11,462,401	1,983,923	11,549,928
34 その他輸送用車両	27	236	822	2,271	4,070	23,450	-	-
35 二輪自動車	243	1,124	46	582	-	57	-	-
36 自動車部品	12,478	96,007	22,757	202,689	1,717	22,908	4,426	6,849
37 その他輸送機械	14	170	973	19,175	53,031	253,181	1,210	24,472
38 産業機械	46,011	296,459	8,916	74,164	2,657	18,437	10,016	55,651
39 電気機械	3,344	19,245	9,927	63,227	1,061	2,557	16	161

4. コンテナ貨物

4.1 コンテナ貨物月別前年比較表(個数)外貿

(単位:TEU)

		合計	外 貿					
			計		輸出		輸入	
			実入	空	実入	空	実入	空
1月	3年	33,852	26,598	7,254	11,228	5,111	15,370	2,143
	2年	34,832	27,665	7,167	10,544	5,494	17,121	1,673
2月	3年	34,030	26,318	7,712	12,156	5,279	14,162	2,433
	2年	31,405	25,187	6,218	14,025	3,896	11,162	2,322
3月	3年	41,266	32,389	8,877	15,721	5,352	16,668	3,525
	2年	40,060	31,926	8,134	15,093	4,785	16,833	3,349
4月	3年	39,398	31,405	7,993	15,175	5,378	16,230	2,615
	2年	36,331	27,769	8,562	12,568	6,329	15,201	2,233
5月	3年	36,397	27,975	8,422	12,656	5,680	15,319	2,742
	2年	31,209	23,663	7,546	10,820	5,772	12,843	1,774
6月	3年	32,756	25,183	7,573	11,452	5,281	13,731	2,292
	2年	32,477	25,103	7,374	11,736	5,099	13,367	2,275
7月	3年							
	2年	30,843	24,377	6,466	11,814	4,268	12,563	2,198
8月	3年							
	2年	30,932	24,462	6,470	11,594	4,180	12,868	2,290
9月	3年							
	2年	34,912	28,030	6,882	12,985	4,135	15,045	2,747
10月	3年							
	2年	35,140	28,062	7,078	13,496	4,901	14,566	2,177
11月	3年							
	2年	36,896	28,569	8,327	12,940	6,394	15,629	1,933
12月	3年							
	2年	38,124	29,181	8,943	13,828	6,350	15,353	2,593
合計	3年							
	2年	413,161	323,994	89,167	151,443	61,603	172,551	27,564

累計	3年	217,699	169,868	47,831	78,388	32,081	91,480	15,750
1月～	2年	206,314	161,313	45,001	74,786	31,375	86,527	13,626
6月	前年比%	105.5	105.3	106.3	104.8	102.3	105.7	115.6

4. コンテナ貨物

4.1 コンテナ貨物月別前年比較表(個数)内貿

(単位:TEU)

		合計	内 貿					
			計		移出		移入	
			実入	空	実入	空	実入	空
1月	3年	5,184	2,713	2,471	1,836	724	877	1,747
	2年	4,334	2,383	1,951	1,403	495	980	1,456
2月	3年	5,414	2,811	2,603	2,095	709	716	1,894
	2年	4,927	2,683	2,244	1,802	502	881	1,742
3月	3年	6,989	3,043	3,946	2,306	998	737	2,948
	2年	6,118	2,609	3,509	1,875	297	734	3,212
4月	3年	6,839	3,215	3,624	2,419	1,082	796	2,542
	2年	5,134	2,666	2,468	1,806	607	860	1,861
5月	3年	5,508	3,055	2,453	2,334	624	721	1,829
	2年	3,918	2,155	1,763	1,493	288	662	1,475
6月	3年	6,168	3,218	2,950	2,332	572	886	2,378
	2年	3,997	1,837	2,160	1,219	603	618	1,557
7月	3年							
	2年	4,284	2,136	2,148	1,523	452	613	1,696
8月	3年							
	2年	4,712	2,180	2,532	1,615	455	565	2,077
9月	3年							
	2年	5,244	2,258	2,986	1,802	494	456	2,492
10月	3年							
	2年	6,442	2,997	3,445	2,350	531	647	2,914
11月	3年							
	2年	5,661	2,753	2,908	2,106	617	647	2,291
12月	3年							
	2年	5,461	2,824	2,637	2,280	593	544	2,044
合計	3年							
	2年	60,232	29,481	30,751	21,274	5,934	8,207	24,817

累計	3年	36,102	18,055	18,047	13,322	4,709	4,733	13,338
1月～	2年	28,428	14,333	14,095	9,598	2,792	4,735	11,303
6月	前年比%	127.0	126.0	128.0	138.8	168.7	100.0	118.0

4.2 コンテナ貨物月別前年比較表(トン数)

(単位:トン)

		合計	外 貿			内 貿		
			計	輸出	輸入	計	移出	移入
1月	3年	603,930	563,004	244,137	318,867	40,926	29,944	10,982
	2年	614,653	582,248	228,474	353,774	32,405	20,656	11,749
2月	3年	583,266	539,403	249,678	289,725	43,863	36,036	7,827
	2年	604,051	564,660	307,513	257,147	39,391	29,162	10,229
3月	3年	743,741	688,391	332,486	355,905	55,350	45,640	9,710
	2年	738,453	693,593	332,498	361,095	44,860	33,434	11,426
4月	3年	730,470	669,671	321,765	347,906	60,799	50,404	10,395
	2年	636,673	587,853	263,607	324,246	48,820	34,254	14,566
5月	3年	660,012	607,590	273,014	334,576	52,422	42,210	10,212
	2年	548,526	512,253	228,171	284,082	36,273	25,398	10,875
6月	3年	593,921	544,316	246,746	297,570	49,605	35,550	14,055
	2年	576,200	545,466	256,272	289,194	30,734	20,179	10,555
7月	3年							
	2年	558,196	524,282	256,601	267,681	33,914	23,937	9,977
8月	3年							
	2年	559,533	522,918	264,077	258,841	36,615	27,014	9,601
9月	3年							
	2年	620,447	579,420	282,946	296,474	41,027	33,451	7,576
10月	3年							
	2年	631,824	579,573	295,687	283,886	52,251	41,338	10,913
11月	3年							
	2年	646,136	597,726	285,919	311,807	48,410	36,733	11,677
12月	3年							
	2年	650,106	607,448	302,157	305,291	42,658	34,002	8,656
合計	3年							
	2年	7,384,798	6,897,440	3,303,922	3,593,518	487,358	359,558	127,800

累計	3年	3,915,340	3,612,375	1,667,826	1,944,549	302,965	239,784	63,181
1月～	2年	3,718,556	3,486,073	1,616,535	1,869,538	232,483	163,083	69,400
6月	前年比%	105.3	103.6	103.2	104.0	130.3	147.0	91.0