



北九州港港湾統計月報

令和3年－2021年－4月

北九州市港湾空港局港営課

令和3年10月4日発行



北九州港マスコットキャラクター
「スナQ」

例 言

1. この統計月報は、統計法に基づく港湾調査規則（昭和26年運輸省令第13号）によって、北九州港と内外諸港との間に出入りした船舶・貨物を調査したものを集計した。
2. 入港船舶は、荷役の有無にかかわらず、総トン数5トン以上のものを調査対象とした。
3. 海上出入貨物は船舶及び「はしけ」により出入りしたものをすべて調査対象とした。
4. 貨物のトン数は、原則としてフレート・トンを採用した。したがって容積は1.133立方メートル、重量は1,000キログラムをもって1トンとし、容積または重量のいずれか大なる方をもって計算することを原則とした。ただし、商習慣に従っている貨物は、その習慣に従った。

(注) 本統計月報は速報値のため、後日数値に変更を生ずる場合がある。

問い合わせ先
北九州市港湾空港局港営部港営課港営企画係
TEL 093(321)5932
E-mail:portinfo@kitaqport.or.jp

目 次

1.	概要	
1. 1	令和3年4月概況	1.
1. 2	入港船舶	1.
1. 3	海上出入貨物	2.
1. 4	コンテナ貨物	2.
2.	入港船舶	
2. 1	入港船舶月別前年比較表	3.
2. 2	入港船舶用途別表	4.
3.	海上出入貨物	
3. 1	海上出入貨物月別前年比較表（トン数）	5.
3. 2	海上出入貨物外貿相手国（1月以降累計上位10カ国）	6.
3. 3	海上出入貨物品種別表	7.
4.	コンテナ貨物	
4. 1	コンテナ貨物月別前年比較表（個数）外貿	11.
4. 1	コンテナ貨物月別前年比較表（個数）内貿	12.
4. 2	コンテナ貨物月別前年比較表（トン数）	13.

1. 概要

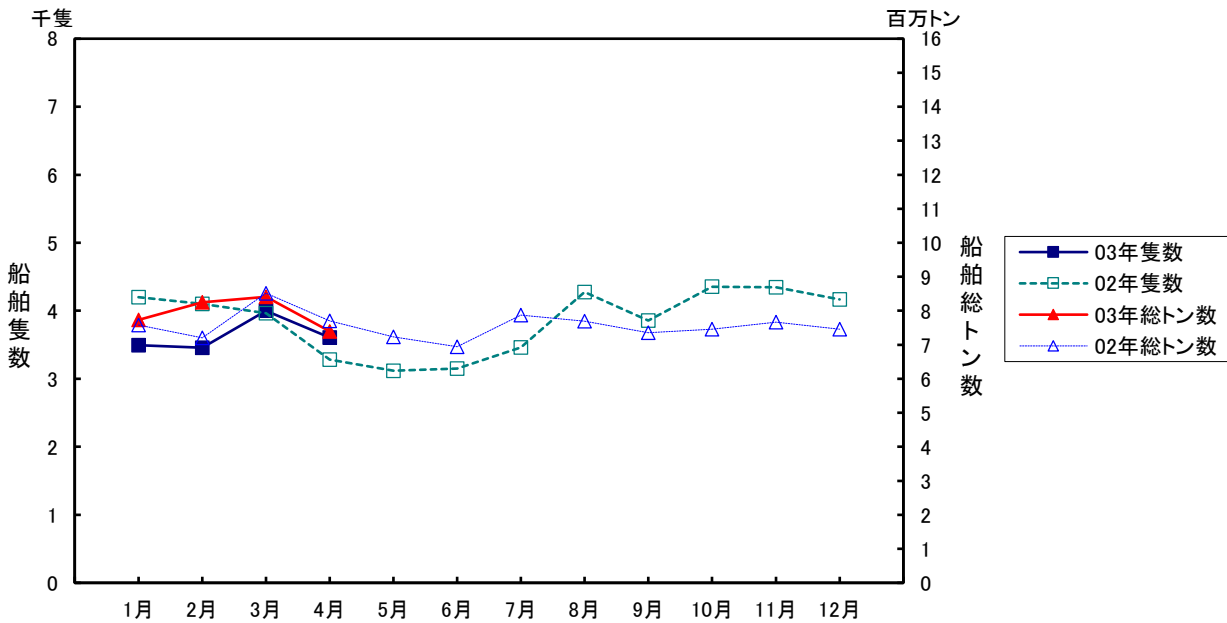
1.1 令和3年4月概況

当月の入港船舶は、3,609隻で前年同月に比べ328隻(10.0%)増、船舶総トン数は、740万トンで前年同月に比べ30万トン(3.9%)減となった。

海上出入貨物は、795万トンで前年同月に比べ50万トン(6.7%)増、このうち外貿易貨物は、237万トンで前年同月に比べ17万トン(6.8%)減、内貿貨物は、558万トンで前年同月に比べ67万トン(13.7%)増となった。

一方、コンテナは実空合計個数(20フィート換算:以下TEUという)45,965個で、前年同月に比べ4,500個(10.9%)増、トン数は、729千トンで前年同月に比べ93千トン(14.6%)増となった。

1.2 入港船舶

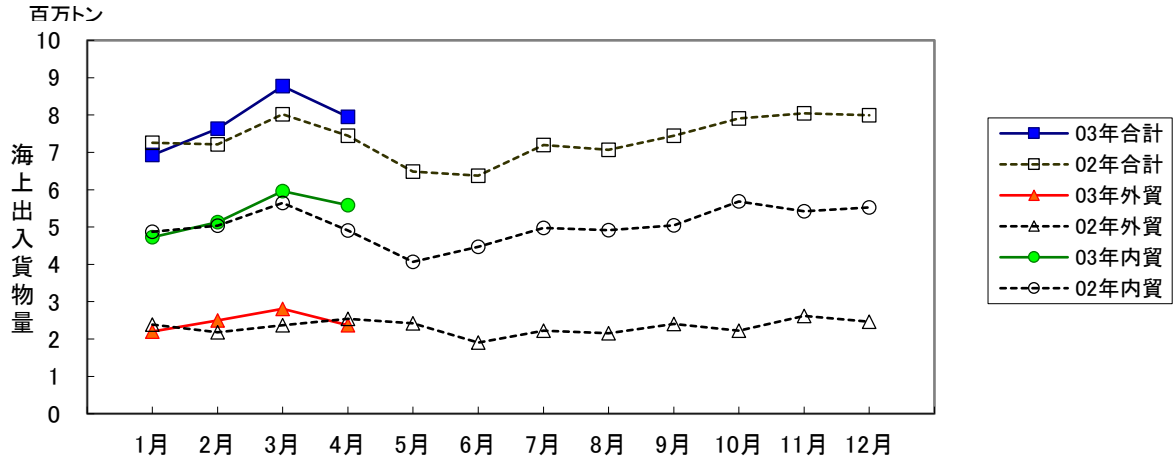


(単位:隻・総トン)

	4月		1月以降累計	
	隻数	総トン数	隻数	総トン数
合計	3,609 (110.0)	7,396,717 (96.1)	14,561 (93.6)	31,791,411 (102.5)
外航船	310 (97.8)	3,586,659 (87.5)	1,275 (100.1)	16,761,456 (100.6)
内航船	3,299 (111.3)	3,810,058 (105.8)	13,286 (93.1)	15,029,955 (104.7)

()内前年同期比

1.3 海上出入貨物



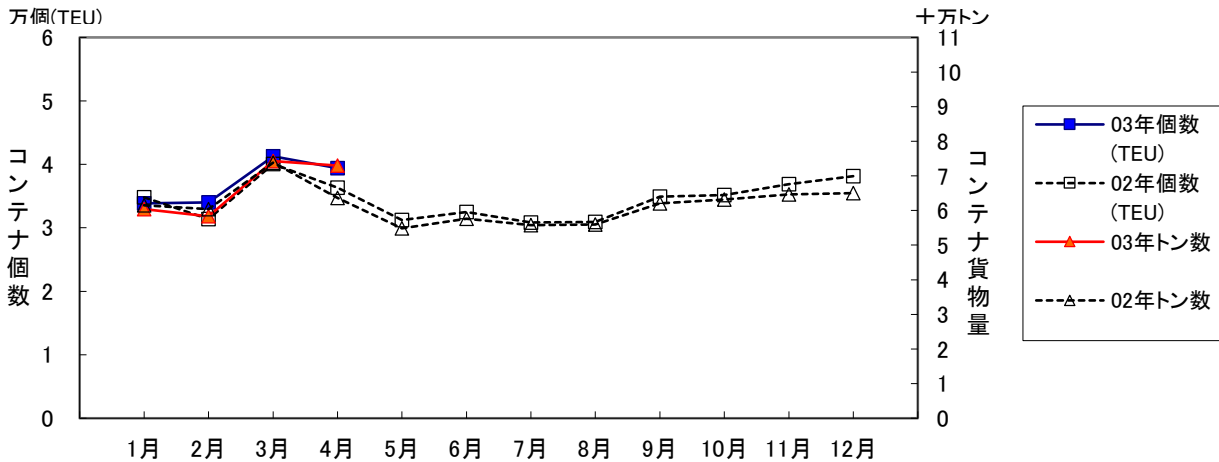
(単位:トン)

	4 月			1月以降累計		
	計	輸移出	輸移入	計	輸移出	輸移入
合計	7,948,863 (106.7)	3,506,853 (123.1)	4,442,010 (96.6)	31,278,272 (104.5)	13,376,856 (110.2)	17,901,416 (100.5)
外航貨物	2,367,803 (93.2)	836,810 (153.5)	1,530,993 (76.8)	9,878,728 (104.2)	3,150,014 (131.6)	6,728,714 (95.0)
内航貨物	5,581,060 (113.7)	2,670,043 (115.9)	2,911,017 (111.8)	21,399,544 (104.6)	10,226,842 (105.0)	11,172,702 (104.2)

()内前年同期比

1.4 コンテナ貨物

コンテナ貨物は海上出入貨物の内数である。個数は実空20フィート換算(TEU)による。



(単位:TEU・トン)

		4 月			1月以降累計		
		計	輸移出	輸移入	計	輸移出	輸移入
合計	TEU	45,965 (110.9)	23,912 (112.2)	22,053 (109.4)	172,498 (105.7)	87,325 (107.1)	85,173 (104.4)
	トン	729,358 (114.6)	371,697 (124.8)	357,661 (105.6)	2,659,349 (102.5)	1,309,240 (104.8)	1,350,109 (100.4)
外 貿	TEU	39,398 (108.4)	20,553 (108.8)	18,845 (108.1)	148,546 (104.1)	75,400 (103.7)	73,146 (104.7)
	トン	669,671 (113.9)	321,765 (122.1)	347,906 (107.3)	2,460,469 (101.3)	1,148,066 (101.4)	1,312,403 (101.2)
内 貿	TEU	6,567 (127.9)	3,359 (139.2)	3,208 (117.9)	23,952 (116.8)	11,925 (135.7)	12,027 (102.6)
	トン	59,687 (122.3)	49,932 (145.8)	9,755 (67.0)	198,880 (120.2)	161,174 (137.2)	37,706 (78.6)

()内前年同期比

2. 入港船舶

2.1 入港船舶月別前年比較表

(単位:隻・トン)

		合 計		外 航 船		内 航 船	
		隻数	総トン数	隻数	総トン数	隻数	総トン数
1月	3年	3,495	7,733,228	312	4,145,696	3,183	3,587,532
	2年	4,198	7,584,113	310	4,165,905	3,888	3,418,208
2月	3年	3,457	8,251,230	310	4,644,663	3,147	3,606,567
	2年	4,103	7,204,016	290	3,811,745	3,813	3,392,271
3月	3年	4,000	8,410,236	343	4,384,438	3,657	4,025,798
	2年	3,967	8,517,602	357	4,579,783	3,610	3,937,819
4月	3年	3,609	7,396,717	310	3,586,659	3,299	3,810,058
	2年	3,281	7,699,790	317	4,097,458	2,964	3,602,332
5月	3年						
	2年	3,119	7,235,783	306	3,978,028	2,813	3,257,755
6月	3年						
	2年	3,149	6,944,305	288	3,529,448	2,861	3,414,857
7月	3年						
	2年	3,460	7,873,162	325	4,094,612	3,135	3,778,550
8月	3年						
	2年	4,274	7,696,399	319	3,865,492	3,955	3,830,907
9月	3年						
	2年	3,855	7,353,742	306	3,886,417	3,549	3,467,325
10月	3年						
	2年	4,353	7,462,347	281	3,657,614	4,072	3,804,733
11月	3年						
	2年	4,344	7,661,228	320	3,848,042	4,024	3,813,186
12月	3年						
	2年	4,165	7,456,992	294	3,656,435	3,871	3,800,557
合計	3年						
	2年	46,268	90,689,479	3,713	47,170,979	42,555	43,518,500

累計	3年	14,561	31,791,411	1,275	16,761,456	13,286	15,029,955
1月～	2年	15,549	31,005,521	1,274	16,654,891	14,275	14,350,630
当月	前年比%	93.6	102.5	100.1	100.6	93.1	104.7

2. 2 入港船舶用途別表

(単位：隻・トン)

	合 計				外 航 船				内 航 船			
	隻 数		総トン数		隻 数		総トン数		隻 数		総トン数	
	当月	累計	当月	累計	当月	累計	当月	累計	当月	累計	当月	累計
合 計	3,609	14,561	7,396,717	31,791,411	310	1,275	3,586,659	16,761,456	3,299	13,286	3,810,058	15,029,955
(対前年同月・同期比%)	110	94	96	103	98	100	88	101	111	93	106	105
商 船	3,163	12,669	5,050,859	22,450,524	309	1,268	3,586,164	16,728,573	2,854	11,401	1,464,695	5,721,951
客 船	1,323	5,107	25,137	97,033	-	-	-	-	1,323	5,107	25,137	97,033
貨 客 船	96	349	11,612	38,139	-	-	-	-	96	349	11,612	38,139
一 般 貨 物 船	1,074	4,281	2,097,423	8,761,518	134	569	1,688,437	7,093,902	940	3,712	408,986	1,667,616
油 送 船	101	525	60,402	316,157	1	11	1,815	19,965	100	514	58,587	296,192
L P G 船	11	46	7,936	32,982	-	-	-	-	11	46	7,936	32,982
L N G 船	6	38	133,544	2,052,018	1	18	118,876	1,993,346	5	20	14,668	58,672
プロダクトオイルタンカー	8	52	6,832	36,089	-	1	-	5,760	8	51	6,832	30,329
内航ケミカル船	135	577	69,916	286,471	1	4	999	3,496	134	573	68,917	282,975
外航ケミカル船	16	65	48,330	190,649	16	65	48,330	190,649	-	-	-	-
その他タンカー・タンク船	4	37	3,451	44,728	-	3	-	7,911	4	34	3,451	36,817
穀 物 船	-	-	-	-	-	-	-	-	-	-	-	-
材 木 船	-	-	-	-	-	-	-	-	-	-	-	-
チ ッ プ 船	-	-	-	-	-	-	-	-	-	-	-	-
鋼 材 船	12	64	8,988	40,876	-	-	-	-	12	64	8,988	40,876
砂利・砂・石材船	52	210	51,253	192,652	-	-	-	-	52	210	51,253	192,652
セ メ ン ト 船	82	406	121,870	579,513	-	-	-	-	82	406	121,870	579,513
石 炭 船	-	-	-	-	-	-	-	-	-	-	-	-
鉱 石 船	1	11	132,964	1,196,864	1	11	132,964	1,196,864	-	-	-	-
自動車専用船	41	133	576,891	2,010,607	6	20	130,016	567,550	35	113	446,875	1,443,057
その他専用船	16	59	64,165	247,129	-	2	-	18,416	16	57	64,165	228,713
フルコンテナ船	163	624	1,471,442	5,631,493	142	540	1,424,964	5,456,314	21	84	46,478	175,179
セミコンテナ船	11	36	33,505	99,505	6	19	29,780	86,852	5	17	3,725	12,653
R O R O 船	11	49	125,198	596,101	1	5	9,983	87,548	10	44	115,215	508,553
自動車航送船	178	699	2,192,133	8,543,800	-	-	-	-	178	699	2,192,133	8,543,800
漁 船	21	74	105	370	-	-	-	-	21	74	105	370
そ の 他	247	1,119	153,620	796,717	1	7	495	32,883	246	1,112	153,125	763,834
作業船(自航船)	11	59	16,810	90,006	-	1	-	10,744	11	58	16,810	79,262
パ ト ロ ー ル 船	85	359	7,763	26,839	-	-	-	-	85	359	7,763	26,839
曳 船 ・ 押 船	33	187	6,160	37,805	1	3	495	2,869	32	184	5,665	34,936
訓 練 船	-	2	-	3,347	-	-	-	-	-	2	-	3,347
軍 艦	-	-	-	-	-	-	-	-	-	-	-	-
その他の船舶(自航船)	118	512	122,887	638,720	-	3	-	19,270	118	509	122,887	619,450

3. 海上出入貨物

3.1 海上出入貨物月別前年比較表(トン数)

(単位:トン)

		合計	外貿計	輸出	輸入	内貿計	移出	移入
1月	3年	6,927,394	2,201,500	797,173	1,404,327	4,725,894	2,318,158	2,407,736
	2年	7,256,015	2,386,122	545,334	1,840,788	4,869,893	2,376,721	2,493,172
2月	3年	7,631,027	2,499,845	703,122	1,796,723	5,131,182	2,438,473	2,692,709
	2年	7,216,459	2,181,247	630,526	1,550,721	5,035,212	2,373,714	2,661,498
3月	3年	8,770,988	2,809,580	812,909	1,996,671	5,961,408	2,800,168	3,161,240
	2年	8,020,044	2,371,919	671,718	1,700,201	5,648,125	2,688,382	2,959,743
4月	3年	7,948,863	2,367,803	836,810	1,530,993	5,581,060	2,670,043	2,911,017
	2年	7,448,134	2,539,877	545,266	1,994,611	4,908,257	2,303,978	2,604,279
5月	3年							
	2年	6,484,618	2,417,498	539,467	1,878,031	4,067,120	1,839,801	2,227,319
6月	3年							
	2年	6,376,501	1,904,484	486,817	1,417,667	4,472,017	2,060,665	2,411,352
7月	3年							
	2年	7,196,825	2,222,943	634,610	1,588,333	4,973,882	2,274,338	2,699,544
8月	3年							
	2年	7,067,651	2,152,901	651,298	1,501,603	4,914,750	2,289,009	2,625,741
9月	3年							
	2年	7,445,036	2,403,310	662,906	1,740,404	5,041,726	2,370,257	2,671,469
10月	3年							
	2年	7,907,185	2,223,603	666,492	1,557,111	5,683,582	2,656,615	3,026,967
11月	3年							
	2年	8,045,383	2,619,429	667,753	1,951,676	5,425,954	2,543,739	2,882,215
12月	3年							
	2年	7,995,032	2,467,824	635,507	1,832,317	5,527,208	2,569,711	2,957,497
合計	3年							
	2年	88,458,883	27,891,157	7,337,694	20,553,463	60,567,726	28,346,930	32,220,796

累計	3年	31,278,272	9,878,728	3,150,014	6,728,714	21,399,544	10,226,842	11,172,702
1月～	2年	29,940,652	9,479,165	2,392,844	7,086,321	20,461,487	9,742,795	10,718,692
当月	前年比%	104.5	104.2	131.6	95.0	104.6	105.0	104.2

3.2 海上出入貨物外貿相手国(1月以降累計上位10カ国)

合計

(単位:トン)

順位	仕向仕出国・地域	4 月		前年同月比 %	1月以降累計		前年累計比 %
		3年	2年		3年	2年	
1(1)	オーストラリア	628,996	948,692	66.3	3,085,529	2,921,156	105.6
2(2)	中 国	664,765	433,951	153.2	2,358,127	1,445,049	163.2
3(3)	韓 国	328,697	277,920	118.3	1,337,181	1,199,671	111.5
4(8)	インドネシア	74,976	72,925	102.8	467,047	370,336	126.1
5(5)	台 湾	106,280	119,669	88.8	367,903	592,151	62.1
6(6)	ロ シ ア	215,983	101,674	212.4	353,380	395,356	89.4
7(12)	ベ ト ナ ム	55,421	46,653	118.8	328,626	188,459	174.4
8(9)	タ イ	64,346	77,286	83.3	295,738	247,707	119.4
9(18)	フィリピン	46,779	5,730	816.4	210,263	38,955	539.8
10(15)	ア メ リ カ	82,904	39,062	212.2	146,963	109,555	134.1
	そ の 他	98,656	416,315	23.7	927,971	1,970,770	47.1
	合 計	2,367,803	2,539,877	93.2	9,878,728	9,479,165	104.2

()内は前年同月累計順位

輸出

(単位:トン)

順位	仕向仕出国・地域	4 月		前年同月比 %	1月以降累計		前年累計比 %
		3年	2年		3年	2年	
1(2)	中 国	216,184	112,238	192.6	811,198	427,237	189.9
2(1)	韓 国	194,179	157,852	123.0	789,922	666,787	118.5
3(8)	オーストラリア	102,502	-	-	242,877	81,300	298.7
4(3)	台 湾	75,345	71,290	105.7	238,721	372,145	64.1
5(6)	タ イ	45,071	24,595	183.3	169,864	89,224	190.4
6(7)	ベ ト ナ ム	25,605	20,316	126.0	167,348	81,397	205.6
7(14)	フィリピン	32,692	4,635	705.3	145,286	33,832	429.4
8(13)	インドネシア	-	9,624	-	99,025	36,583	270.7
9(4)	イ ン ド	37,816	39,970	94.6	78,351	187,380	41.8
10(11)	ロ シ ア	46,850	41,518	112.8	77,390	42,508	182.1
	そ の 他	60,566	63,228	95.8	330,032	374,451	88.1
	合 計	836,810	545,266	153.5	3,150,014	2,392,844	131.6

()内は前年同月累計順位

輸入

(単位:トン)

順位	仕向仕出国・地域	4 月		前年同月比 %	1月以降累計		前年累計比 %
		3年	2年		3年	2年	
1(1)	オーストラリア	526,494	948,692	55.5	2,842,652	2,839,856	100.1
2(2)	中 国	448,581	321,713	139.4	1,546,929	1,017,812	152.0
3(4)	韓 国	134,518	120,068	112.0	547,259	532,884	102.7
4(7)	インドネシア	74,976	63,301	118.4	368,022	333,753	110.3
5(5)	ロ シ ア	169,133	60,156	281.2	275,990	352,848	78.2
6(11)	ベ ト ナ ム	29,816	26,337	113.2	161,278	107,062	150.6
7(8)	台 湾	30,935	48,379	63.9	129,182	220,006	58.7
8(10)	タ イ	19,275	52,691	36.6	125,874	158,483	79.4
9(13)	ア メ リ カ	76,612	30,000	255.4	119,512	98,368	121.5
10(9)	ウ ク ラ イ ナ	-	-	-	80,240	177,831	45.1
	そ の 他	20,653	323,274	6.4	531,776	1,247,418	42.6
	合 計	1,530,993	1,994,611	76.8	6,728,714	7,086,321	95.0

()内は前年同月累計順位

3. 3 海上出入貨物品種別表

(単位:トン・%)

	合 計				外 貿 計				内 貿 計			
	当 月	前年比	累 計	前年比	当 月	前年比	累 計	前年比	当 月	前年比	累 計	前年比
合 計	7,948,863	106.7	31,278,272	104.5	2,367,803	93.2	9,878,728	104.2	5,581,060	113.7	21,399,544	104.6
1 農水産品 小 計	53,260	101.8	172,478	94.5	30,317	121.5	93,569	105.0	22,943	83.8	78,909	84.5
1 麦	575	184.9	1,078	159.7	575	184.9	978	144.9	-	-	100	-
2 米	85	404.8	207	4.1	-	-	41	0.8	85	2,833.3	166	1,383.3
3 とうもろこし	26,750	111.3	85,123	100.4	8,000	-	18,000	16,981.1	18,750	78.0	67,123	79.3
4 豆類	803	39.1	4,844	85.5	803	60.1	4,060	101.8	-	-	784	46.7
5 その他雑穀	5,908	422.0	14,418	305.2	3,406	-	9,816	1,625.2	2,502	178.7	4,602	111.7
6 野菜・果物	6,067	112.6	23,340	105.2	5,488	110.6	21,797	105.4	579	136.2	1,543	102.2
7 綿花	-	-	-	-	-	-	-	-	-	-	-	-
8 その他農産品	5,163	75.3	14,894	80.7	5,053	74.2	14,691	80.1	110	268.3	203	165.0
9 羊毛	-	-	-	-	-	-	-	-	-	-	-	-
10 その他畜産品	1,963	91.8	8,239	50.3	1,557	97.4	6,954	44.5	406	75.2	1,285	165.2
11 水産品	5,946	58.7	20,335	83.1	5,435	54.8	17,232	71.9	511	235.5	3,103	645.1
2 林産品 小 計	59,751	148.6	267,465	128.7	40,719	112.0	195,382	98.9	19,032	493.8	72,083	700.7
12 原木	11,883	2,390.9	21,209	1,105.2	11,555	2,534.0	20,561	1,168.2	328	800.0	648	407.5
13 製材	417	37.1	2,420	86.7	417	107.5	2,420	141.0	-	-	-	-
14 樹脂類	21,064	163.0	67,814	86.7	20,086	157.6	63,965	82.1	978	555.7	3,849	986.9
15 木材チップ	25,852	103.8	174,109	142.2	8,126	36.9	106,523	93.6	17,726	610.8	67,586	780.3
16 その他林産品	141	176.3	323	72.3	141	176.3	323	72.3	-	-	-	-
17 薪炭	394	58.0	1,590	79.2	394	58.0	1,590	79.2	-	-	-	-
3 鉱産品 小 計	1,566,314	85.0	6,164,439	94.7	1,205,846	81.6	4,619,459	92.7	360,468	98.7	1,544,980	101.4
18 石炭	828,440	119.6	2,770,677	105.6	746,245	119.0	2,409,753	104.5	82,195	125.0	360,924	113.8
19 鉄鉱石	391,159	50.8	1,936,304	83.1	391,159	50.8	1,936,304	83.2	-	-	-	-
20 金属鉱	8,987	562.7	31,171	422.3	3,609	577.4	15,644	540.2	5,378	553.3	15,527	346.1
21 砂利・砂	94,153	57.2	333,974	62.0	119	2.8	5,322	109.3	94,034	58.6	328,652	61.6
22 石材	35,175	430.7	195,368	654.3	5,845	98.8	17,428	99.8	29,330	1,303.6	177,940	1,436.0
23 原油	1,082	-	3,966	-	877	-	3,078	-	205	-	888	-
24 リン鉱石	-	-	-	-	-	-	-	-	-	-	-	-
25 石灰石	87,818	121.9	315,320	85.7	38	102.7	156	13.9	87,780	121.9	315,164	85.9
26 原塩	4,500	99.4	16,733	99.9	-	-	211	97.7	4,500	100.0	16,522	99.9
27 非金属鉱物	115,000	89.0	560,926	94.5	57,954	83.0	231,563	71.7	57,046	96.1	329,363	121.7
4 金属機械工業品 小 計	5,079,391	117.0	19,130,810	105.9	431,875	118.6	1,697,916	107.1	4,647,516	116.9	17,432,894	105.8
28 鉄鋼	45,623	109.2	151,992	111.6	37,919	92.8	134,994	117.0	7,704	840.1	16,998	81.5
29 鋼材	397,263	101.5	1,693,294	96.5	94,941	92.2	329,368	72.5	302,322	104.8	1,363,926	104.8
30 非鉄金属	41,228	102.0	155,113	92.0	39,242	108.6	141,880	97.9	1,986	46.3	13,233	55.8
31 金属製品	155,875	170.9	628,916	142.0	106,477	127.0	434,619	105.3	49,398	668.9	194,297	646.7
32 鉄道車両	136	412.1	240	183.2	136	412.1	240	183.2	-	-	-	-
33 完成自動車	4,222,396	116.4	15,627,307	105.0	13,272	240.1	58,834	142.0	4,209,124	116.2	15,568,473	104.9
34 その他輸送用車両	3,780	184.1	16,642	119.4	440	602.7	1,362	376.2	3,340	168.7	15,280	112.5
35 二輪自動車	354	124.2	1,221	106.8	354	125.5	1,165	102.4	-	-	56	1,120.0
36 自動車部品	64,699	135.7	239,927	102.8	57,993	137.4	219,959	104.5	6,706	122.9	19,968	87.3
37 その他輸送機械	55,856	130.3	200,896	94.8	5,295	726.3	14,333	173.4	50,561	120.0	186,563	91.6
38 産業機械	67,259	224.2	325,945	281.1	51,285	183.2	274,446	264.8	15,974	792.4	51,499	417.6
39 電気機械	16,131	101.4	55,544	89.1	15,847	102.5	54,207	90.1	284	62.1	1,337	62.5

40	測量・光学・医療用機械	8,337	103.3	31,777	101.4	8,244	107.1	30,620	101.2	93	25.1	1,157	107.5
41	事務用機器	77	100.0	451	24.7	53	68.8	415	129.3	24	-	36	2.4
42	その他機械	377	92.9	1,545	88.3	377	244.8	1,474	98.5	-	-	71	28.2
5	化学工業品	780,445	91.5	3,869,020	105.8	369,699	87.1	2,013,586	113.5	410,746	95.9	1,855,434	98.5
43	陶磁器	2,466	98.1	7,999	91.5	2,466	98.1	7,884	90.2	-	-	115	11,500.0
44	セメント	108,445	94.9	551,032	101.5	1,674	158.4	5,307	84.7	106,771	94.3	545,725	101.7
45	ガラス類	1,984	62.4	10,573	61.6	1,318	89.7	6,928	61.2	666	38.9	3,645	62.6
46	窯業品	23,833	228.5	76,690	121.9	18,234	188.2	56,667	96.3	5,599	756.6	20,023	493.4
47	重油	24,928	73.9	141,843	101.3	-	-	-	-	24,928	73.9	141,843	101.3
48	揮発油	43,609	80.5	176,631	78.5	7,600	67.9	27,845	95.4	36,009	83.7	148,786	76.0
49	その他の石油	70,540	105.7	330,143	129.7	17,388	3,898.7	64,122	301.1	53,152	80.2	266,021	114.0
50	LNG(液化天然ガス)	77,482	60.9	755,839	132.7	72,232	59.2	733,789	133.3	5,250	100.0	22,050	116.7
51	LPG(液化石油ガス)	5,728	116.1	27,897	129.3	14	-	14	-	5,714	115.8	27,883	129.3
52	その他石油製品	4,352	149.9	24,271	182.1	2,998	189.4	7,895	122.4	1,354	102.5	16,376	238.1
53	コークス	166,436	106.9	717,379	106.4	92,149	100.6	466,990	137.1	74,287	116.0	250,389	75.1
54	石炭製品	26,099	86.0	160,216	121.2	3,407	46.7	30,743	117.7	22,692	98.4	129,473	122.1
55	化学薬品	137,795	89.3	555,486	85.4	84,616	85.4	337,976	79.7	53,179	96.2	217,510	96.1
56	化学肥料	17,787	65.8	80,224	77.9	8,506	43.9	53,049	75.2	9,281	121.0	27,175	83.9
57	染料・塗料・合成樹脂・その他化学工業品	68,961	106.0	252,797	104.4	57,097	100.0	214,377	97.4	11,864	148.2	38,420	175.6
6	軽工業品	39,403	79.9	153,087	74.2	17,500	98.0	83,263	106.7	21,903	69.6	69,824	54.4
58	紙・パルプ	10,721	106.8	39,400	104.7	3,868	149.3	13,401	144.6	6,853	92.0	25,999	91.7
59	糸及び紡績半製品	3,437	107.2	11,928	72.9	3,437	111.7	11,928	74.3	-	-	-	-
60	その他繊維工業品	2,230	99.3	8,469	106.3	2,230	105.6	8,448	110.6	-	-	21	6.4
61	砂糖	2,812	160.6	19,266	85.3	270	107.6	9,548	67.1	2,542	169.5	9,718	116.4
62	製造食品	7,758	83.8	29,862	105.1	6,394	86.4	24,334	103.8	1,364	73.3	5,528	111.3
63	飲料	3,232	109.2	12,295	116.2	712	67.6	3,027	78.7	2,520	132.3	9,268	137.5
64	水	8,990	46.4	21,857	26.9	366	42.7	2,567	123.1	8,624	46.6	19,290	24.3
65	たばこ	-	-	114	49.1	-	-	114	49.1	-	-	-	-
66	その他食料工業品	223	43.4	9,896	778.0	223	43.4	9,896	778.0	-	-	-	-
7	雑工業品	120,569	131.8	372,386	111.0	111,173	130.8	346,310	111.5	9,396	144.1	26,076	105.8
67	がん具	303	222.8	993	110.7	275	237.1	931	114.0	28	140.0	62	77.5
68	衣服・身廻品・はきもの	9,556	80.8	32,766	83.1	9,185	79.3	32,305	84.2	371	152.0	461	44.1
69	文房具・運動娯楽用品・楽器	2,799	102.0	8,537	88.4	2,474	93.2	7,681	84.4	325	365.2	856	155.9
70	家具装備品	26,035	155.0	85,260	139.2	24,487	158.3	79,316	141.2	1,548	116.6	5,944	116.7
71	その他日用品	9,289	955.7	17,359	441.1	9,169	1,114.1	17,064	524.6	120	80.5	295	43.3
72	ゴム製品	55,686	113.8	177,599	97.7	49,620	110.5	162,709	97.6	6,066	151.2	14,890	98.9
73	木製品	4,051	99.6	14,485	91.9	3,441	97.7	11,709	84.4	610	111.5	2,776	146.9
74	その他製造工業品	12,850	213.0	35,387	155.8	12,522	212.2	34,595	154.1	328	248.5	792	311.8
8	特殊品	249,730	140.1	1,148,587	146.9	160,674	146.9	829,243	180.3	89,056	129.2	319,344	99.3
75	金属くず	120,213	150.3	401,956	118.1	90,686	133.1	333,143	116.2	29,527	249.0	68,813	128.4
76	再利用資材	14,950	75.3	47,426	60.9	11,255	65.3	31,497	47.3	3,695	141.1	15,929	141.2
77	動植物性製造飼肥料	14,133	80.1	60,200	79.6	8,641	86.5	35,380	72.5	5,492	71.7	24,820	92.4
78	廃棄物	3,597	130.2	12,773	97.1	215	895.8	1,175	4,895.8	3,382	123.5	11,598	88.4
79	廃土砂	7,125	63.5	45,651	61.5	-	-	-	-	7,125	63.5	45,651	61.5
80	輸送用容器	18,922	128.6	60,115	105.2	17,286	131.2	56,785	109.2	1,636	106.4	3,330	64.3
81	取合せ品	70,790	220.4	520,466	363.4	32,591	4,053.6	371,263	6,357.2	38,199	122.0	149,203	108.6
9	分類不能のもの	-	-	-	-	-	-	-	-	-	-	-	-
82	分類不能のもの	-	-	-	-	-	-	-	-	-	-	-	-

(単位:トン)

	輸 出		輸 入		移 出		移 入	
	当 月	累 計	当 月	累 計	当 月	累 計	当 月	累 計
合 計	836,810	3,150,014	1,530,993	6,728,714	2,670,043	10,226,842	2,911,017	11,172,702
1 農水産品 小 計	6,038	17,458	24,279	76,111	2,415	4,977	20,528	73,932
1 麦	291	303	284	675	-	100	-	-
2 米	-	-	-	41	85	166	-	-
3 とうもろこし	-	-	8,000	18,000	-	1,100	18,750	66,023
4 豆類	22	44	781	4,016	-	2	-	782
5 その他雑穀	2,850	8,422	556	1,394	1,802	1,802	700	2,800
6 野菜・果物	28	188	5,460	21,609	271	1,177	308	366
7 綿花	-	-	-	-	-	-	-	-
8 その他農産品	1,719	6,704	3,334	7,987	42	117	68	86
9 羊毛	-	-	-	-	-	-	-	-
10 その他畜産品	622	1,192	935	5,762	214	500	192	785
11 水産品	506	605	4,929	16,627	1	13	510	3,090
2 林産品 小 計	24	363	40,695	195,019	18,054	68,036	978	4,047
12 原木	24	24	11,531	20,537	328	450	-	198
13 製材	-	-	417	2,420	-	-	-	-
14 樹脂類	-	339	20,086	63,626	-	-	978	3,849
15 木材チップ	-	-	8,126	106,523	17,726	67,586	-	-
16 その他林産品	-	-	141	323	-	-	-	-
17 薪炭	-	-	394	1,590	-	-	-	-
3 鉱産品 小 計	163,740	355,568	1,042,106	4,263,891	144,266	624,014	216,202	920,966
18 石炭	121,852	219,942	624,393	2,189,811	66,081	241,351	16,114	119,573
19 鉄鉱石	-	-	391,159	1,936,304	-	-	-	-
20 金属鉱	-	807	3,609	14,837	-	-	5,378	15,527
21 砂利・砂	6	3,440	113	1,882	45,983	153,080	48,051	175,572
22 石材	-	399	5,845	17,029	23,600	166,000	5,730	11,940
23 原油	877	3,078	-	-	205	888	-	-
24 リン鉱石	-	-	-	-	-	-	-	-
25 石灰石	-	-	38	156	-	-	87,780	315,164
26 原塩	-	21	-	190	-	-	4,500	16,522
27 非金属鉱物	41,005	127,881	16,949	103,682	8,397	62,695	48,649	266,668
4 金属機械工業品 小 計	285,621	1,096,293	146,254	601,623	2,260,127	8,487,816	2,387,389	8,945,078
28 鉄鋼	22,096	59,211	15,823	75,783	6,931	14,702	773	2,296
29 鋼材	85,721	295,196	9,220	34,172	84,658	295,799	217,664	1,068,127
30 非鉄金属	15,765	53,691	23,477	88,189	216	1,173	1,770	12,060
31 金属製品	76,458	316,961	30,019	117,658	24,522	91,710	24,876	102,587
32 鉄道車両	44	44	92	196	-	-	-	-
33 完成自動車	13,074	41,175	198	17,659	2,086,154	7,865,511	2,122,970	7,702,962
34 その他輸送用車両	16	209	424	1,153	3,340	15,280	-	-
35 二輪自動車	196	681	158	484	-	56	-	-
36 自動車部品	20,614	65,999	37,379	153,960	6,013	18,809	693	1,159
37 その他輸送機械	62	112	5,233	14,221	43,301	167,727	7,260	18,836
38 産業機械	40,045	224,864	11,240	49,582	4,642	14,663	11,332	36,836
39 電気機械	4,347	12,352	11,500	41,855	241	1,241	43	96

4. コンテナ貨物

4.1 コンテナ貨物月別前年比較表(個数)外貿

(単位:TEU)

		合計	外 貿					
			計		輸出		輸入	
			実入	空	実入	空	実入	空
1月	3年	33,852	26,598	7,254	11,228	5,111	15,370	2,143
	2年	34,832	27,665	7,167	10,544	5,494	17,121	1,673
2月	3年	34,030	26,318	7,712	12,156	5,279	14,162	2,433
	2年	31,405	25,187	6,218	14,025	3,896	11,162	2,322
3月	3年	41,266	32,389	8,877	15,721	5,352	16,668	3,525
	2年	40,060	31,926	8,134	15,093	4,785	16,833	3,349
4月	3年	39,398	31,405	7,993	15,175	5,378	16,230	2,615
	2年	36,331	27,769	8,562	12,568	6,329	15,201	2,233
5月	3年							
	2年	31,209	23,663	7,546	10,820	5,772	12,843	1,774
6月	3年							
	2年	32,477	25,103	7,374	11,736	5,099	13,367	2,275
7月	3年							
	2年	30,843	24,377	6,466	11,814	4,268	12,563	2,198
8月	3年							
	2年	30,932	24,462	6,470	11,594	4,180	12,868	2,290
9月	3年							
	2年	34,912	28,030	6,882	12,985	4,135	15,045	2,747
10月	3年							
	2年	35,140	28,062	7,078	13,496	4,901	14,566	2,177
11月	3年							
	2年	36,896	28,569	8,327	12,940	6,394	15,629	1,933
12月	3年							
	2年	38,124	29,181	8,943	13,828	6,350	15,353	2,593
合計	3年							
	2年	413,161	323,994	89,167	151,443	61,603	172,551	27,564

累計	3年	148,546	116,710	31,836	54,280	21,120	62,430	10,716
1月～	2年	142,628	112,547	30,081	52,230	20,504	60,317	9,577
4月	前年比%	104.1	103.7	105.8	103.9	103.0	103.5	111.9

4. コンテナ貨物

4.1 コンテナ貨物月別前年比較表(個数)内貿

(単位:TEU)

		合計	内 貿					
			計		移出		移入	
			実入	空	実入	空	実入	空
1月	3年	5,184	2,713	2,471	1,836	724	877	1,747
	2年	4,334	2,383	1,951	1,403	495	980	1,456
2月	3年	5,423	2,820	2,603	2,104	709	716	1,894
	2年	4,927	2,683	2,244	1,802	502	881	1,742
3月	3年	6,778	2,925	3,853	2,259	934	666	2,919
	2年	6,118	2,609	3,509	1,875	297	734	3,212
4月	3年	6,567	3,076	3,491	2,360	999	716	2,492
	2年	5,134	2,666	2,468	1,806	607	860	1,861
5月	3年							
	2年	3,918	2,155	1,763	1,493	288	662	1,475
6月	3年							
	2年	3,997	1,837	2,160	1,219	603	618	1,557
7月	3年							
	2年	4,284	2,136	2,148	1,523	452	613	1,696
8月	3年							
	2年	4,712	2,180	2,532	1,615	455	565	2,077
9月	3年							
	2年	5,244	2,258	2,986	1,802	494	456	2,492
10月	3年							
	2年	6,442	2,997	3,445	2,350	531	647	2,914
11月	3年							
	2年	5,661	2,753	2,908	2,106	617	647	2,291
12月	3年							
	2年	5,461	2,824	2,637	2,280	593	544	2,044
合計	3年							
	2年	60,232	29,481	30,751	21,274	5,934	8,207	24,817

累計	3年	23,952	11,534	12,418	8,559	3,366	2,975	9,052
1月～	2年	20,513	10,341	10,172	6,886	1,901	3,455	8,271
4月	前年比%	116.8	111.5	122.1	124.3	177.1	86.1	109.4

4.2 コンテナ貨物月別前年比較表(トン数)

(単位:トン)

		合計	外 貿			内 貿		
			計	輸出	輸入	計	移出	移入
1月	3年	603,930	563,004	244,137	318,867	40,926	29,944	10,982
	2年	614,653	582,248	228,474	353,774	32,405	20,656	11,749
2月	3年	583,264	539,403	249,678	289,725	43,861	36,034	7,827
	2年	604,051	564,660	307,513	257,147	39,391	29,162	10,229
3月	3年	742,797	688,391	332,486	355,905	54,406	45,264	9,142
	2年	738,453	693,593	332,498	361,095	44,860	33,434	11,426
4月	3年	729,358	669,671	321,765	347,906	59,687	49,932	9,755
	2年	636,673	587,853	263,607	324,246	48,820	34,254	14,566
5月	3年							
	2年	548,526	512,253	228,171	284,082	36,273	25,398	10,875
6月	3年							
	2年	576,200	545,466	256,272	289,194	30,734	20,179	10,555
7月	3年							
	2年	558,196	524,282	256,601	267,681	33,914	23,937	9,977
8月	3年							
	2年	559,533	522,918	264,077	258,841	36,615	27,014	9,601
9月	3年							
	2年	620,447	579,420	282,946	296,474	41,027	33,451	7,576
10月	3年							
	2年	631,824	579,573	295,687	283,886	52,251	41,338	10,913
11月	3年							
	2年	646,136	597,726	285,919	311,807	48,410	36,733	11,677
12月	3年							
	2年	650,106	607,448	302,157	305,291	42,658	34,002	8,656
合計	3年							
	2年	7,384,798	6,897,440	3,303,922	3,593,518	487,358	359,558	127,800

累計	3年	2,659,349	2,460,469	1,148,066	1,312,403	198,880	161,174	37,706
1月～	2年	2,593,830	2,428,354	1,132,092	1,296,262	165,476	117,506	47,970
4月	前年比%	102.5	101.3	101.4	101.2	120.2	137.2	78.6