



北九州港港湾統計月報

令和3年－2021年－1月

北九州市港湾空港局港営課

令和3年7月19日発行



北九州港マスコットキャラクター
「スナQ」

例 言

1. この統計月報は、統計法に基づく港湾調査規則（昭和26年運輸省令第13号）によって、北九州港と内外諸港との間に出入りした船舶・貨物を調査したものを集計した。
2. 入港船舶は、荷役の有無にかかわらず、総トン数5トン以上のものを調査対象とした。
3. 海上出入貨物は船舶及び「はしけ」により出入りしたものをすべて調査対象とした。
4. 貨物のトン数は、原則としてフレート・トンを採用した。したがって容積は1.133立方メートル、重量は1,000キログラムをもって1トンとし、容積または重量のいずれか大なる方をもって計算することを原則とした。ただし、商習慣に従っている貨物は、その習慣に従った。

(注) 本統計月報は速報値のため、後日数値に変更を生ずる場合がある。

問い合わせ先
北九州市港湾空港局港営部港営課港営企画係
TEL 093(321)5932
E-mail:portinfo@kitaqport.or.jp

目 次

1.	概要	
1. 1	令和3年1月概況	1.
1. 2	入港船舶	1.
1. 3	海上出入貨物	2.
1. 4	コンテナ貨物	2.
2.	入港船舶	
2. 1	入港船舶月別前年比較表	3.
2. 2	入港船舶用途別表	4.
3.	海上出入貨物	
3. 1	海上出入貨物月別前年比較表（トン数）	5.
3. 2	海上出入貨物外貿相手国（1月以降累計上位10カ国）	6.
3. 3	海上出入貨物品種別表	7.
4.	コンテナ貨物	
4. 1	コンテナ貨物月別前年比較表（個数）外貿	11.
4. 1	コンテナ貨物月別前年比較表（個数）内貿	12.
4. 2	コンテナ貨物月別前年比較表（トン数）	13.

1. 概要

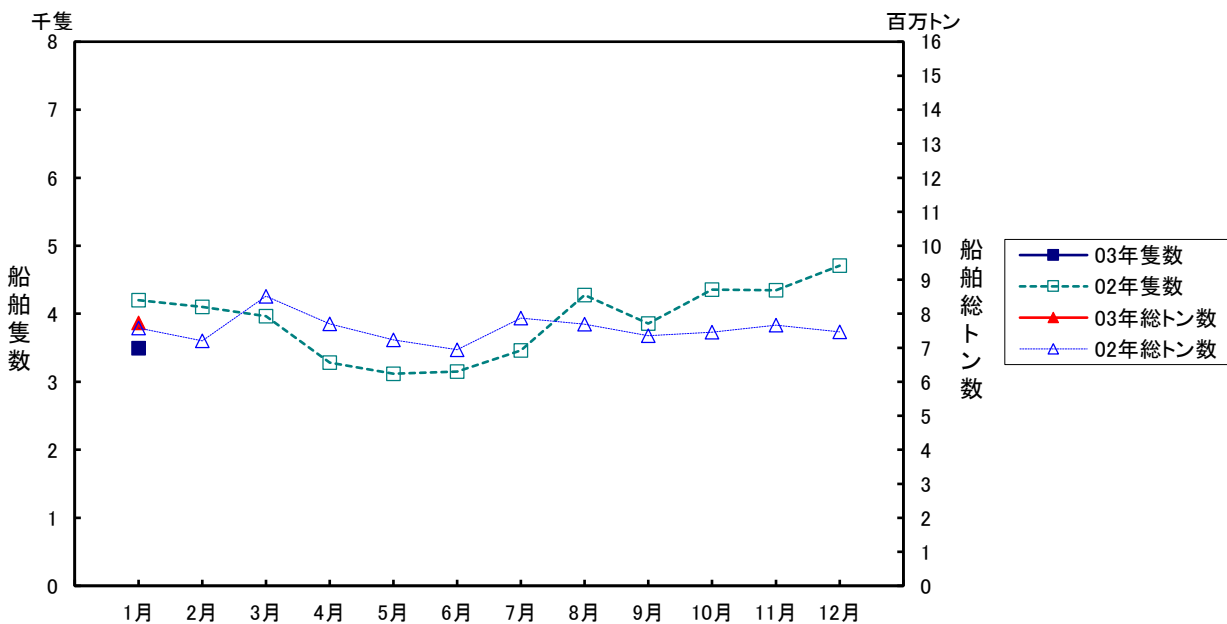
1.1 令和3年1月概況

当月の入港船舶は、3,495隻で前年同月に比べ703隻(16.7%)減、船舶総トン数は、773万トンで前年同月に比べ15万トン(2.0%)増となった。

海上出入貨物は、693万トンで前年同月に比べ33万トン(4.5%)減、このうち外貿易貨物は、220万トンで前年同月に比べ18万トン(7.7%)減、内貿貨物は、473万トンで前年同月に比べ14万トン(3.0%)減となった。

一方、コンテナは実空合計個数(20フィート換算:以下TEUという)39,036個で、前年同月に比べ130個(0.3%)減、トン数は、604千トンで前年同月に比べ11千トン(1.7%)減となった。

1.2 入港船舶

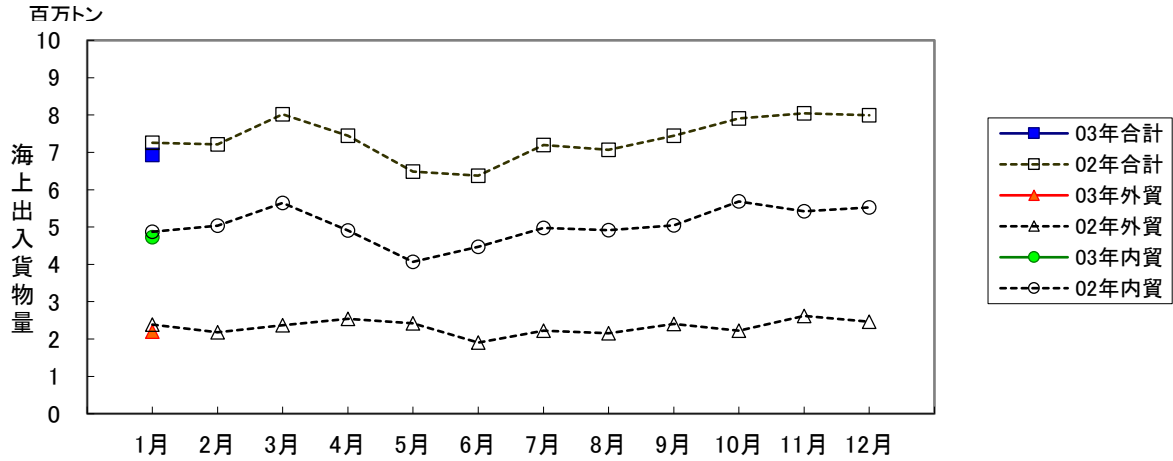


(単位:隻・総トン)

	1月		1月以降累計	
	隻数	総トン数	隻数	総トン数
合計	3,495 (83.3)	7,733,228 (102.0)	3,495 (83.3)	7,733,228 (102.0)
外航船	312 (100.6)	4,145,696 (99.5)	312 (100.6)	4,145,696 (99.5)
内航船	3,183 (81.9)	3,587,532 (105.0)	3,183 (81.9)	3,587,532 (105.0)

()内前年同期比

1.3 海上出入貨物



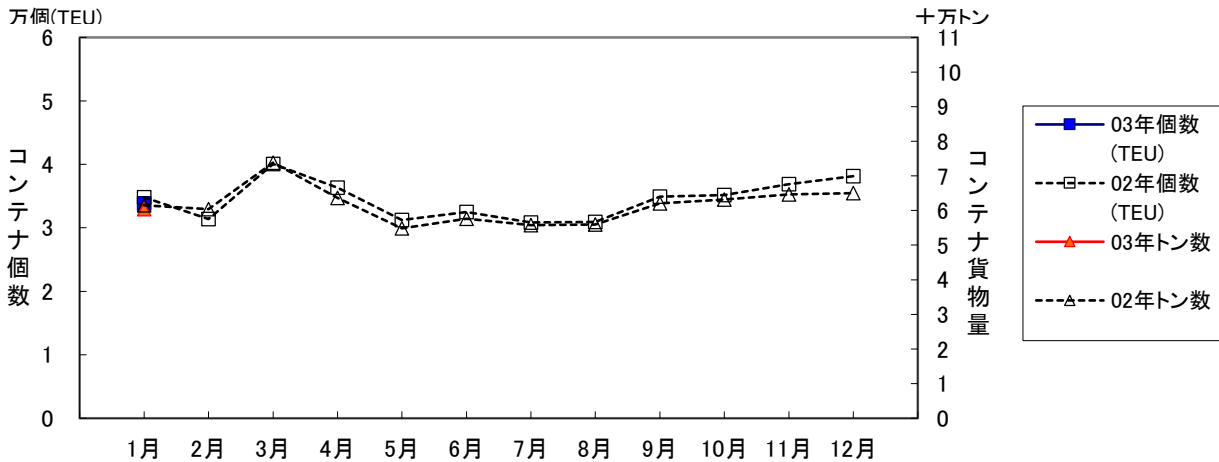
(単位:トン)

	1 月			1月以降累計		
	計	輸移出	輸移入	計	輸移出	輸移入
合計	6,927,394 (95.5)	3,115,331 (106.6)	3,812,063 (88.0)	6,927,394 (95.5)	3,115,331 (106.6)	3,812,063 (88.0)
外航貨物	2,201,500 (92.3)	797,173 (146.2)	1,404,327 (76.3)	2,201,500 (92.3)	797,173 (146.2)	1,404,327 (76.3)
内航貨物	4,725,894 (97.0)	2,318,158 (97.5)	2,407,736 (96.6)	4,725,894 (97.0)	2,318,158 (97.5)	2,407,736 (96.6)

()内前年同期比

1.4 コンテナ貨物

コンテナ貨物は海上出入貨物の内数である。個数は実空20フィート換算(TEU)による。



(単位:TEU・トン)

		1 月			1月以降累計		
		計	輸移出	輸移入	計	輸移出	輸移入
合計	TEU	39,036 (99.7)	18,899 (105.4)	20,137 (94.9)	39,036 (99.7)	18,899 (105.4)	20,137 (94.9)
	トン	603,930 (98.3)	274,081 (110.0)	329,849 (90.2)	603,930 (98.3)	274,081 (110.0)	329,849 (90.2)
外貨	TEU	33,852 (97.2)	16,339 (101.9)	17,513 (93.2)	33,852 (97.2)	16,339 (101.9)	17,513 (93.2)
	トン	563,004 (96.7)	244,137 (106.9)	318,867 (90.1)	563,004 (96.7)	244,137 (106.9)	318,867 (90.1)
内貨	TEU	5,184 (119.6)	2,560 (134.9)	2,624 (107.7)	5,184 (119.6)	2,560 (134.9)	2,624 (107.7)
	トン	40,926 (126.3)	29,944 (145.0)	10,982 (93.5)	40,926 (126.3)	29,944 (145.0)	10,982 (93.5)

()内前年同期比

2. 入港船舶

2.1 入港船舶月別前年比較表

(単位:隻・トン)

		合 計		外 航 船		内 航 船	
		隻数	総トン数	隻数	総トン数	隻数	総トン数
1月	3年	3,495	7,733,228	312	4,145,696	3,183	3,587,532
	2年	4,198	7,584,113	310	4,165,905	3,888	3,418,208
2月	3年						
	2年	4,103	7,204,016	290	3,811,745	3,813	3,392,271
3月	3年						
	2年	3,967	8,517,602	357	4,579,783	3,610	3,937,819
4月	3年						
	2年	3,281	7,699,790	317	4,097,458	2,964	3,602,332
5月	3年						
	2年	3,119	7,235,783	306	3,978,028	2,813	3,257,755
6月	3年						
	2年	3,149	6,944,305	288	3,529,448	2,861	3,414,857
7月	3年						
	2年	3,460	7,873,162	325	4,094,612	3,135	3,778,550
8月	3年						
	2年	4,274	7,696,399	319	3,865,492	3,955	3,830,907
9月	3年						
	2年	3,855	7,353,742	306	3,886,417	3,549	3,467,325
10月	3年						
	2年	4,353	7,462,347	281	3,657,614	4,072	3,804,733
11月	3年						
	2年	4,344	7,661,228	320	3,848,042	4,024	3,813,186
12月	3年						
	2年	4,707	7,467,290	294	3,656,435	4,413	3,810,855
合計	3年						
	2年	46,810	90,699,777	3,713	47,170,979	43,097	43,528,798

累計	3年	3,495	7,733,228	312	4,145,696	3,183	3,587,532
1月～	2年	4,198	7,584,113	310	4,165,905	3,888	3,418,208
当月	前年比%	83.3	102.0	100.6	99.5	81.9	105.0

2. 2 入港船舶用途別表

(単位：隻・トン)

	合 計				外 航 船				内 航 船			
	隻 数		総トン数		隻 数		総トン数		隻 数		総トン数	
	当月	累計	当月	累計	当月	累計	当月	累計	当月	累計	当月	累計
合 計	3,495	3,495	7,733,228	7,733,228	312	312	4,145,696	4,145,696	3,183	3,183	3,587,532	3,587,532
(対前年同月・同期比%)	83	83	102	102	101	101	100	100	82	82	105	105
商 船	3,025	3,025	5,467,603	5,467,603	310	310	4,135,435	4,135,435	2,715	2,715	1,332,168	1,332,168
客 船	1,268	1,268	24,092	24,092	-	-	-	-	1,268	1,268	24,092	24,092
貨 客 船	78	78	7,410	7,410	-	-	-	-	78	78	7,410	7,410
一 般 貨 物 船	918	918	1,988,039	1,988,039	141	141	1,616,938	1,616,938	777	777	371,101	371,101
油 送 船	153	153	103,057	103,057	3	3	5,445	5,445	150	150	97,612	97,612
L P G 船	12	12	8,628	8,628	-	-	-	-	12	12	8,628	8,628
L N G 船	10	10	698,726	698,726	6	6	686,994	686,994	4	4	11,732	11,732
プロダクトオイルタンカー	14	14	7,054	7,054	-	-	-	-	14	14	7,054	7,054
内航ケミカル船	155	155	80,478	80,478	2	2	1,498	1,498	153	153	78,980	78,980
外航ケミカル船	16	16	42,655	42,655	16	16	42,655	42,655	-	-	-	-
その他タンカー・タンク船	11	11	11,008	11,008	-	-	-	-	11	11	11,008	11,008
穀 物 船	-	-	-	-	-	-	-	-	-	-	-	-
材 木 船	-	-	-	-	-	-	-	-	-	-	-	-
チ ッ プ 船	-	-	-	-	-	-	-	-	-	-	-	-
鋼 材 船	24	24	12,566	12,566	-	-	-	-	24	24	12,566	12,566
砂利・砂・石材船	46	46	38,783	38,783	-	-	-	-	46	46	38,783	38,783
セ メ ン ト 船	109	109	165,734	165,734	-	-	-	-	109	109	165,734	165,734
石 炭 船	-	-	-	-	-	-	-	-	-	-	-	-
鉱 石 船	3	3	289,059	289,059	3	3	289,059	289,059	-	-	-	-
自動車専用船	26	26	418,533	418,533	4	4	137,534	137,534	22	22	280,999	280,999
その他専用船	15	15	69,520	69,520	1	1	8,859	8,859	14	14	60,661	60,661
フルコンテナ船	144	144	1,318,271	1,318,271	125	125	1,280,225	1,280,225	19	19	38,046	38,046
セミコンテナ船	10	10	28,876	28,876	6	6	25,900	25,900	4	4	2,976	2,976
R O R O 船	13	13	155,114	155,114	3	3	40,328	40,328	10	10	114,786	114,786
自動車航送船	173	173	2,084,349	2,084,349	-	-	-	-	173	173	2,084,349	2,084,349
漁 船	16	16	80	80	-	-	-	-	16	16	80	80
そ の 他	281	281	181,196	181,196	2	2	10,261	10,261	279	279	170,935	170,935
作業船(自航船)	19	19	28,196	28,196	-	-	-	-	19	19	28,196	28,196
パ ト ロ ー ル 船	115	115	5,071	5,071	-	-	-	-	115	115	5,071	5,071
曳 船 ・ 押 船	46	46	8,913	8,913	1	1	495	495	45	45	8,418	8,418
訓 練 船	-	-	-	-	-	-	-	-	-	-	-	-
軍 艦	-	-	-	-	-	-	-	-	-	-	-	-
その他の船舶(自航船)	101	101	139,016	139,016	1	1	9,766	9,766	100	100	129,250	129,250

3. 海上出入貨物

3.1 海上出入貨物月別前年比較表(トン数)

(単位:トン)

		合計	外貿計	輸出	輸入	内貿計	移出	移入
1月	3年	6,927,394	2,201,500	797,173	1,404,327	4,725,894	2,318,158	2,407,736
	2年	7,256,015	2,386,122	545,334	1,840,788	4,869,893	2,376,721	2,493,172
2月	3年							
	2年	7,216,459	2,181,247	630,526	1,550,721	5,035,212	2,373,714	2,661,498
3月	3年							
	2年	8,020,044	2,371,919	671,718	1,700,201	5,648,125	2,688,382	2,959,743
4月	3年							
	2年	7,448,134	2,539,877	545,266	1,994,611	4,908,257	2,303,978	2,604,279
5月	3年							
	2年	6,484,618	2,417,498	539,467	1,878,031	4,067,120	1,839,801	2,227,319
6月	3年							
	2年	6,376,501	1,904,484	486,817	1,417,667	4,472,017	2,060,665	2,411,352
7月	3年							
	2年	7,196,825	2,222,943	634,610	1,588,333	4,973,882	2,274,338	2,699,544
8月	3年							
	2年	7,067,651	2,152,901	651,298	1,501,603	4,914,750	2,289,009	2,625,741
9月	3年							
	2年	7,445,036	2,403,310	662,906	1,740,404	5,041,726	2,370,257	2,671,469
10月	3年							
	2年	7,907,185	2,223,603	666,492	1,557,111	5,683,582	2,656,615	3,026,967
11月	3年							
	2年	8,045,383	2,619,429	667,753	1,951,676	5,425,954	2,543,739	2,882,215
12月	3年							
	2年	7,995,032	2,467,824	635,507	1,832,317	5,527,208	2,569,711	2,957,497
合計	3年							
	2年	88,458,883	27,891,157	7,337,694	20,553,463	60,567,726	28,346,930	32,220,796

累計	3年	6,927,394	2,201,500	797,173	1,404,327	4,725,894	2,318,158	2,407,736
1月～	2年	7,256,015	2,386,122	545,334	1,840,788	4,869,893	2,376,721	2,493,172
当月	前年比%	95.5	92.3	146.2	76.3	97.0	97.5	96.6

3.2 海上出入貨物外貿相手国(1月以降累計上位10カ国)

合計

(単位:トン)

順位	仕向仕出国・地域	1 月		前年同月比 %	1月以降累計		前年累計比 %
		3年	2年		3年	2年	
1(1)	オーストラリア	673,855	899,323	74.9	673,855	899,323	74.9
2(2)	中 国	400,240	391,752	102.2	400,240	391,752	102.2
3(3)	韓 国	334,626	271,114	123.4	334,626	271,114	123.4
4(6)	インドネシア	155,046	91,672	169.1	155,046	91,672	169.1
5(8)	ベトナム	90,192	49,026	184.0	90,192	49,026	184.0
6(-)	ウクライナ	80,240	-	-	80,240	-	-
7(11)	タ イ	75,292	40,728	184.9	75,292	40,728	184.9
8(5)	台 湾	73,602	134,003	54.9	73,602	134,003	54.9
9(16)	ニュージーランド	72,303	10,340	699.3	72,303	10,340	699.3
10(9)	ロ シ ア	54,521	45,123	120.8	54,521	45,123	120.8
	そ の 他	191,583	453,041	42.3	191,583	453,041	42.3
	合 計	2,201,500	2,386,122	92.3	2,201,500	2,386,122	92.3

()内は前年同月累計順位

輸出

(単位:トン)

順位	仕向仕出国・地域	1 月		前年同月比 %	1月以降累計		前年累計比 %
		3年	2年		3年	2年	
1(2)	中 国	216,822	109,965	197.2	216,822	109,965	197.2
2(1)	韓 国	198,304	141,776	139.9	198,304	141,776	139.9
3(5)	オーストラリア	98,328	27,200	361.5	98,328	27,200	361.5
4(9)	ベトナム	55,099	14,611	377.1	55,099	14,611	377.1
5(7)	タ イ	49,530	17,294	286.4	49,530	17,294	286.4
6(3)	台 湾	47,663	70,717	67.4	47,663	70,717	67.4
7(15)	インドネシア	29,306	7,269	403.2	29,306	7,269	403.2
8(12)	フィリピン	21,470	10,817	198.5	21,470	10,817	198.5
9(8)	カナダ	20,557	17,139	119.9	20,557	17,139	119.9
10(11)	メキシコ	14,509	11,457	126.6	14,509	11,457	126.6
	そ の 他	45,585	117,089	38.9	45,585	117,089	38.9
	合 計	797,173	545,334	146.2	797,173	545,334	146.2

()内は前年同月累計順位

輸入

(単位:トン)

順位	仕向仕出国・地域	1 月		前年同月比 %	1月以降累計		前年累計比 %
		3年	2年		3年	2年	
1(1)	オーストラリア	575,527	872,123	66.0	575,527	872,123	66.0
2(2)	中 国	183,418	281,787	65.1	183,418	281,787	65.1
3(4)	韓 国	136,322	129,338	105.4	136,322	129,338	105.4
4(5)	インドネシア	125,740	84,403	149.0	125,740	84,403	149.0
5(-)	ウクライナ	80,240	-	-	80,240	-	-
6(-)	ニュージーランド	62,433	-	-	62,433	-	-
7(7)	ロ シ ア	54,521	45,123	120.8	54,521	45,123	120.8
8(8)	ベトナム	35,093	34,415	102.0	35,093	34,415	102.0
9(9)	アメリカ	33,000	28,868	114.3	33,000	28,868	114.3
10(6)	台 湾	25,939	63,286	41.0	25,939	63,286	41.0
	そ の 他	92,094	301,445	30.6	92,094	301,445	30.6
	合 計	1,404,327	1,840,788	76.3	1,404,327	1,840,788	76.3

()内は前年同月累計順位

3. 3 海上出入貨物品種別表

(単位:トン・%)

	合 計				外 貿 計				内 貿 計			
	当 月	前年比	累 計	前年比	当 月	前年比	累 計	前年比	当 月	前年比	累 計	前年比
合 計	6,927,394	95.5	6,927,394	95.5	2,201,500	92.3	2,201,500	92.3	4,725,894	97.0	4,725,894	97.0
1 農水産品 小 計	41,338	89.1	41,338	89.1	19,352	76.3	19,352	76.3	21,986	104.5	21,986	104.5
1 麦	181	100.0	181	100.0	181	100.0	181	100.0	-	-	-	-
2 米	80	2.7	80	2.7	41	1.4	41	1.4	39	1,300.0	39	1,300.0
3 とうもろこし	20,300	107.7	20,300	107.7	-	-	-	-	20,300	107.7	20,300	107.7
4 豆類	969	68.0	969	68.0	950	66.6	950	66.6	19	-	19	-
5 その他雑穀	4,963	247.7	4,963	247.7	4,263	705.8	4,263	705.8	700	50.0	700	50.0
6 野菜・果物	5,616	98.7	5,616	98.7	5,229	97.8	5,229	97.8	387	112.8	387	112.8
7 綿花	-	-	-	-	-	-	-	-	-	-	-	-
8 その他農産品	3,014	93.5	3,014	93.5	2,962	94.3	2,962	94.3	52	64.2	52	64.2
9 羊毛	-	-	-	-	-	-	-	-	-	-	-	-
10 その他畜産品	859	13.9	859	13.9	758	12.7	758	12.7	101	43.2	101	43.2
11 水産品	5,356	91.9	5,356	91.9	4,968	87.1	4,968	87.1	388	315.4	388	315.4
2 林産品 小 計	58,624	107.3	58,624	107.3	44,973	86.2	44,973	86.2	13,651	554.2	13,651	554.2
12 原木	348	48.0	348	48.0	177	25.8	177	25.8	171	427.5	171	427.5
13 製材	535	127.7	535	127.7	535	136.8	535	136.8	-	-	-	-
14 樹脂類	15,730	75.9	15,730	75.9	14,547	70.2	14,547	70.2	1,183	-	1,183	-
15 木材チップ	41,601	129.5	41,601	129.5	29,304	98.6	29,304	98.6	12,297	513.4	12,297	513.4
16 その他林産品	105	80.2	105	80.2	105	80.2	105	80.2	-	-	-	-
17 薪炭	305	58.0	305	58.0	305	58.0	305	58.0	-	-	-	-
3 鉱産品 小 計	1,231,547	75.3	1,231,547	75.3	924,193	71.8	924,193	71.8	307,354	88.3	307,354	88.3
18 石炭	634,581	102.6	634,581	102.6	608,497	110.7	608,497	110.7	26,084	37.8	26,084	37.8
19 鉄鉱石	286,978	43.2	286,978	43.2	286,978	43.2	286,978	43.2	-	-	-	-
20 金属鉱	10,326	736.5	10,326	736.5	5,097	396.0	5,097	396.0	5,229	4,547.0	5,229	4,547.0
21 砂利・砂	47,827	53.0	47,827	53.0	1,261	518.9	1,261	518.9	46,566	51.8	46,566	51.8
22 石材	32,868	384.6	32,868	384.6	4,918	85.9	4,918	85.9	27,950	991.1	27,950	991.1
23 原油	687	-	687	-	473	-	473	-	214	-	214	-
24 リン鉱石	-	-	-	-	-	-	-	-	-	-	-	-
25 石灰石	94,490	92.2	94,490	92.2	-	-	-	-	94,490	92.6	94,490	92.6
26 原塩	7,611	125.0	7,611	125.0	111	122.0	111	122.0	7,500	125.0	7,500	125.0
27 非金属鉱物	116,179	81.2	116,179	81.2	16,858	26.0	16,858	26.0	99,321	127.2	99,321	127.2
4 金属機械工業品 小 計	4,179,463	96.8	4,179,463	96.8	384,176	98.5	384,176	98.5	3,795,287	96.6	3,795,287	96.6
28 鉄鋼	19,810	67.8	19,810	67.8	18,220	65.1	18,220	65.1	1,590	132.1	1,590	132.1
29 鋼材	338,930	80.0	338,930	80.0	64,881	73.2	64,881	73.2	274,049	81.8	274,049	81.8
30 非鉄金属	33,770	82.4	33,770	82.4	30,456	87.9	30,456	87.9	3,314	52.3	3,314	52.3
31 金属製品	173,131	144.7	173,131	144.7	127,199	111.2	127,199	111.2	45,932	868.9	45,932	868.9
32 鉄道車両	-	-	-	-	-	-	-	-	-	-	-	-
33 完成自動車	3,418,569	96.7	3,418,569	96.7	12,478	82.1	12,478	82.1	3,406,091	96.8	3,406,091	96.8
34 その他輸送用車両	4,025	94.7	4,025	94.7	115	164.3	115	164.3	3,910	93.5	3,910	93.5
35 二輪自動車	259	112.1	259	112.1	259	112.1	259	112.1	-	-	-	-
36 自動車部品	55,859	84.9	55,859	84.9	52,361	87.4	52,361	87.4	3,498	59.4	3,498	59.4
37 その他輸送機械	50,148	100.8	50,148	100.8	6,485	195.5	6,485	195.5	43,663	94.1	43,663	94.1
38 産業機械	63,464	237.9	63,464	237.9	51,034	226.8	51,034	226.8	12,430	297.4	12,430	297.4
39 電気機械	13,396	83.1	13,396	83.1	12,822	81.7	12,822	81.7	574	136.0	574	136.0

40	測量・光学・医療用機械	7,651	105.2	7,651	105.2	7,427	103.8	7,427	103.8	224	193.1	224	193.1
41	事務用機器	192	384.0	192	384.0	180	360.0	180	360.0	12	-	12	-
42	その他機械	259	60.2	259	60.2	259	60.2	259	60.2	-	-	-	-
5	化学工業品	1,000,066	111.1	1,000,066	111.1	493,191	112.1	493,191	112.1	506,875	110.1	506,875	110.1
43	陶磁器	2,193	93.4	2,193	93.4	2,117	90.2	2,117	90.2	76	-	76	-
44	セメント	153,858	106.7	153,858	106.7	1,216	65.1	1,216	65.1	152,642	107.2	152,642	107.2
45	ガラス類	2,615	50.1	2,615	50.1	1,953	49.9	1,953	49.9	662	50.9	662	50.9
46	窯業品	21,670	155.9	21,670	155.9	16,389	124.6	16,389	124.6	5,281	712.7	5,281	712.7
47	重油	46,904	144.6	46,904	144.6	-	-	-	-	46,904	144.6	46,904	144.6
48	揮発油	43,061	84.1	43,061	84.1	7,000	-	7,000	-	36,061	70.4	36,061	70.4
49	その他の石油	89,578	134.6	89,578	134.6	8,683	81.5	8,683	81.5	80,895	144.8	80,895	144.8
50	LNG(液化天然ガス)	183,143	130.3	183,143	130.3	177,893	132.5	177,893	132.5	5,250	83.3	5,250	83.3
51	LPG(液化石油ガス)	7,006	118.4	7,006	118.4	-	-	-	-	7,006	118.4	7,006	118.4
52	その他石油製品	13,927	588.4	13,927	588.4	721	200.3	721	200.3	13,206	658.0	13,206	658.0
53	コークス	164,824	99.3	164,824	99.3	112,434	114.0	112,434	114.0	52,390	77.8	52,390	77.8
54	石炭製品	51,387	146.2	51,387	146.2	5,659	80.2	5,659	80.2	45,728	162.8	45,728	162.8
55	化学薬品	143,457	88.9	143,457	88.9	92,407	90.1	92,407	90.1	51,050	86.8	51,050	86.8
56	化学肥料	15,179	89.7	15,179	89.7	11,169	85.1	11,169	85.1	4,010	105.7	4,010	105.7
57	染料・塗料・合成樹脂・その他化学工業品	61,264	109.3	61,264	109.3	55,550	106.8	55,550	106.8	5,714	140.0	5,714	140.0
6	軽工業品	24,848	59.1	24,848	59.1	15,274	108.1	15,274	108.1	9,574	34.3	9,574	34.3
58	紙・パルプ	8,335	105.1	8,335	105.1	3,415	230.0	3,415	230.0	4,920	76.3	4,920	76.3
59	糸及び紡績半製品	2,833	82.8	2,833	82.8	2,833	82.8	2,833	82.8	-	-	-	-
60	その他繊維工業品	1,510	68.9	1,510	68.9	1,510	68.9	1,510	68.9	-	-	-	-
61	砂糖	1,916	90.9	1,916	90.9	116	52.3	116	52.3	1,800	95.5	1,800	95.5
62	製造食品	6,923	110.9	6,923	110.9	5,922	103.0	5,922	103.0	1,001	203.9	1,001	203.9
63	飲料	2,292	115.3	2,292	115.3	707	122.7	707	122.7	1,585	112.3	1,585	112.3
64	水	778	4.3	778	4.3	510	170.0	510	170.0	268	1.5	268	1.5
65	たばこ	-	-	-	-	-	-	-	-	-	-	-	-
66	その他食料工業品	261	143.4	261	143.4	261	143.4	261	143.4	-	-	-	-
7	雑工業品	81,611	101.8	81,611	101.8	76,492	102.3	76,492	102.3	5,119	94.7	5,119	94.7
67	がん具	76	22.8	76	22.8	76	27.8	76	27.8	-	-	-	-
68	衣服・身廻品・はきもの	8,089	77.2	8,089	77.2	8,001	77.8	8,001	77.8	88	46.8	88	46.8
69	文房具・運動娯楽用品・楽器	2,240	87.0	2,240	87.0	1,968	80.7	1,968	80.7	272	198.5	272	198.5
70	家具装備品	21,116	105.4	21,116	105.4	18,900	100.8	18,900	100.8	2,216	174.2	2,216	174.2
71	その他日用品	1,306	175.1	1,306	175.1	1,196	188.1	1,196	188.1	110	100.0	110	100.0
72	ゴム製品	36,868	101.9	36,868	101.9	34,988	106.3	34,988	106.3	1,880	57.5	1,880	57.5
73	木製品	3,938	76.7	3,938	76.7	3,454	71.8	3,454	71.8	484	151.3	484	151.3
74	その他製造工業品	7,978	169.0	7,978	169.0	7,909	169.2	7,909	169.2	69	150.0	69	150.0
8	特殊品	309,897	173.4	309,897	173.4	243,849	236.9	243,849	236.9	66,048	87.1	66,048	87.1
75	金属くず	109,811	155.3	109,811	155.3	97,363	169.6	97,363	169.6	12,448	93.5	12,448	93.5
76	再利用資材	9,938	49.9	9,938	49.9	6,494	37.5	6,494	37.5	3,444	132.1	3,444	132.1
77	動植物性製造飼肥料	11,601	66.9	11,601	66.9	8,181	62.3	8,181	62.3	3,420	81.3	3,420	81.3
78	廃棄物	4,333	157.4	4,333	157.4	214	-	214	-	4,119	149.6	4,119	149.6
79	廃土砂	9,167	47.7	9,167	47.7	-	-	-	-	9,167	47.7	9,167	47.7
80	輸送用容器	13,237	98.9	13,237	98.9	12,730	101.1	12,730	101.1	507	64.4	507	64.4
81	取合せ品	151,810	428.8	151,810	428.8	118,867	4,796.9	118,867	4,796.9	32,943	100.1	32,943	100.1
9	分類不能のもの	-	-	-	-	-	-	-	-	-	-	-	-
82	分類不能のもの	-	-	-	-	-	-	-	-	-	-	-	-

(単位:トン)

	輸 出		輸 入		移 出		移 入	
	当 月	累 計	当 月	累 計	当 月	累 計	当 月	累 計
合 計	797,173	797,173	1,404,327	1,404,327	2,318,158	2,318,158	2,407,736	2,407,736
1 農水産品 小 計	5,356	5,356	13,996	13,996	1,600	1,600	20,386	20,386
1 麦	-	-	181	181	-	-	-	-
2 米	-	-	41	41	39	39	-	-
3 とうもろこし	-	-	-	-	1,100	1,100	19,200	19,200
4 豆類	-	-	950	950	-	-	19	19
5 その他雑穀	4,046	4,046	217	217	-	-	700	700
6 野菜・果物	102	102	5,127	5,127	367	367	20	20
7 綿花	-	-	-	-	-	-	-	-
8 その他農産品	1,113	1,113	1,849	1,849	34	34	18	18
9 羊毛	-	-	-	-	-	-	-	-
10 その他畜産品	95	95	663	663	60	60	41	41
11 水産品	-	-	4,968	4,968	-	-	388	388
2 林産品 小 計	-	-	44,973	44,973	12,417	12,417	1,234	1,234
12 原木	-	-	177	177	120	120	51	51
13 製材	-	-	535	535	-	-	-	-
14 樹脂類	-	-	14,547	14,547	-	-	1,183	1,183
15 木材チップ	-	-	29,304	29,304	12,297	12,297	-	-
16 その他林産品	-	-	105	105	-	-	-	-
17 薪炭	-	-	305	305	-	-	-	-
3 鉱産品 小 計	73,453	73,453	850,740	850,740	89,099	89,099	218,255	218,255
18 石炭	70,410	70,410	538,087	538,087	17,376	17,376	8,708	8,708
19 鉄鉱石	-	-	286,978	286,978	-	-	-	-
20 金属鉱	807	807	4,290	4,290	-	-	5,229	5,229
21 砂利・砂	81	81	1,180	1,180	24,874	24,874	21,692	21,692
22 石材	-	-	4,918	4,918	24,800	24,800	3,150	3,150
23 原油	473	473	-	-	214	214	-	-
24 リン鉱石	-	-	-	-	-	-	-	-
25 石灰石	-	-	-	-	-	-	94,490	94,490
26 原塩	-	-	111	111	-	-	7,500	7,500
27 非金属鉱物	1,682	1,682	15,176	15,176	21,835	21,835	77,486	77,486
4 金属機械工業品 小 計	238,472	238,472	145,704	145,704	1,947,939	1,947,939	1,847,348	1,847,348
28 鉄鋼	1,347	1,347	16,873	16,873	990	990	600	600
29 鋼材	55,444	55,444	9,437	9,437	52,057	52,057	221,992	221,992
30 非鉄金属	12,448	12,448	18,008	18,008	644	644	2,670	2,670
31 金属製品	95,758	95,758	31,441	31,441	24,431	24,431	21,501	21,501
32 鉄道車両	-	-	-	-	-	-	-	-
33 完成自動車	12,115	12,115	363	363	1,818,675	1,818,675	1,587,416	1,587,416
34 その他輸送用車両	71	71	44	44	3,910	3,910	-	-
35 二輪自動車	176	176	83	83	-	-	-	-
36 自動車部品	14,784	14,784	37,577	37,577	3,289	3,289	209	209
37 その他輸送機械	12	12	6,473	6,473	39,567	39,567	4,096	4,096
38 産業機械	36,981	36,981	14,053	14,053	3,594	3,594	8,836	8,836
39 電気機械	2,582	2,582	10,240	10,240	564	564	10	10

4. コンテナ貨物

4.1 コンテナ貨物月別前年比較表(個数)外貿

(単位:TEU)

		合計	外 貿					
			計		輸出		輸入	
			実入	空	実入	空	実入	空
1月	3年	33,852	26,598	7,254	11,228	5,111	15,370	2,143
	2年	34,832	27,665	7,167	10,544	5,494	17,121	1,673
2月	3年							
	2年	31,405	25,187	6,218	14,025	3,896	11,162	2,322
3月	3年							
	2年	40,060	31,926	8,134	15,093	4,785	16,833	3,349
4月	3年							
	2年	36,331	27,769	8,562	12,568	6,329	15,201	2,233
5月	3年							
	2年	31,209	23,663	7,546	10,820	5,772	12,843	1,774
6月	3年							
	2年	32,477	25,103	7,374	11,736	5,099	13,367	2,275
7月	3年							
	2年	30,843	24,377	6,466	11,814	4,268	12,563	2,198
8月	3年							
	2年	30,932	24,462	6,470	11,594	4,180	12,868	2,290
9月	3年							
	2年	34,912	28,030	6,882	12,985	4,135	15,045	2,747
10月	3年							
	2年	35,140	28,062	7,078	13,496	4,901	14,566	2,177
11月	3年							
	2年	36,896	28,569	8,327	12,940	6,394	15,629	1,933
12月	3年							
	2年	38,124	29,181	8,943	13,828	6,350	15,353	2,593
合計	3年							
	2年	413,161	323,994	89,167	151,443	61,603	172,551	27,564

累計	3年	33,852	26,598	7,254	11,228	5,111	15,370	2,143
1月～	2年	34,832	27,665	7,167	10,544	5,494	17,121	1,673
1月	前年比%	97.2	96.1	101.2	106.5	93.0	89.8	128.1

4. コンテナ貨物

4.1 コンテナ貨物月別前年比較表(個数)内貿

(単位:TEU)

		合計	内 貿					
			計		移出		移入	
			実入	空	実入	空	実入	空
1月	3年	5,184	2,713	2,471	1,836	724	877	1,747
	2年	4,334	2,383	1,951	1,403	495	980	1,456
2月	3年							
	2年	4,927	2,683	2,244	1,802	502	881	1,742
3月	3年							
	2年	6,118	2,609	3,509	1,875	297	734	3,212
4月	3年							
	2年	5,134	2,666	2,468	1,806	607	860	1,861
5月	3年							
	2年	3,918	2,155	1,763	1,493	288	662	1,475
6月	3年							
	2年	3,997	1,837	2,160	1,219	603	618	1,557
7月	3年							
	2年	4,284	2,136	2,148	1,523	452	613	1,696
8月	3年							
	2年	4,712	2,180	2,532	1,615	455	565	2,077
9月	3年							
	2年	5,244	2,258	2,986	1,802	494	456	2,492
10月	3年							
	2年	6,442	2,997	3,445	2,350	531	647	2,914
11月	3年							
	2年	5,661	2,753	2,908	2,106	617	647	2,291
12月	3年							
	2年	5,461	2,824	2,637	2,280	593	544	2,044
合計	3年							
	2年	60,232	29,481	30,751	21,274	5,934	8,207	24,817

累計	3年	5,184	2,713	2,471	1,836	724	877	1,747
1月～	2年	4,334	2,383	1,951	1,403	495	980	1,456
1月	前年比%	119.6	113.8	126.7	130.9	146.3	89.5	120.0

4.2 コンテナ貨物月別前年比較表(トン数)

(単位:トン)

		合計	外 貿			内 貿		
			計	輸出	輸入	計	移出	移入
1月	3年	603,930	563,004	244,137	318,867	40,926	29,944	10,982
	2年	614,653	582,248	228,474	353,774	32,405	20,656	11,749
2月	3年							
	2年	604,051	564,660	307,513	257,147	39,391	29,162	10,229
3月	3年							
	2年	738,453	693,593	332,498	361,095	44,860	33,434	11,426
4月	3年							
	2年	636,673	587,853	263,607	324,246	48,820	34,254	14,566
5月	3年							
	2年	548,526	512,253	228,171	284,082	36,273	25,398	10,875
6月	3年							
	2年	576,200	545,466	256,272	289,194	30,734	20,179	10,555
7月	3年							
	2年	558,196	524,282	256,601	267,681	33,914	23,937	9,977
8月	3年							
	2年	559,533	522,918	264,077	258,841	36,615	27,014	9,601
9月	3年							
	2年	620,447	579,420	282,946	296,474	41,027	33,451	7,576
10月	3年							
	2年	631,824	579,573	295,687	283,886	52,251	41,338	10,913
11月	3年							
	2年	646,136	597,726	285,919	311,807	48,410	36,733	11,677
12月	3年							
	2年	650,106	607,448	302,157	305,291	42,658	34,002	8,656
合計	3年							
	2年	7,384,798	6,897,440	3,303,922	3,593,518	487,358	359,558	127,800

累計	3年	603,930	563,004	244,137	318,867	40,926	29,944	10,982
1月～	2年	614,653	582,248	228,474	353,774	32,405	20,656	11,749
1月	前年比%	98.3	96.7	106.9	90.1	126.3	145.0	93.5